

主要野菜の入荷量及び卸売価格の見通し
(令和元年12月、広島市中央卸売市場)

【12月の見通し】

(1) 入荷量の見通し

12月の主要野菜(15品目)の入荷量は、平年並みの水準と見込まれる。

「平年を上回る」と見込まれるのは、レタス、なす、トマトの3品目である。

「平年を下回る」と見込まれるのは、だいこん、にんじん、ばれいしょ、たまねぎの4品目である。

「平年並み」と見込まれるのは、はくさい、キャベツ、ほうれんそう、青ねぎ、白ねぎ、きゅうり、ピーマン、さといもの8品目である。

(2) 卸売価格の見通し

12月の主要野菜(15品目)の卸売価格は、平年を下回る水準と見込まれる。

「平年を上回る」と見込まれるのは、きゅうりの1品目である。

「平年を下回る」と見込まれるのは、にんじん、はくさい、キャベツ、ほうれんそう、青ねぎ、レタス、なす、トマト、ピーマン、ばれいしょ、たまねぎの11品目である。

「平年並み」と見込まれるのは、だいこん、白ねぎ、さといもの3品目である。

○ 品目別の入荷量、卸売価格の見通しは以下のとおり。

品目	12月の入荷量		12月の卸売価格		(参考) 前年12月の主産県シェア (%)
	平年比較	(参考) 前年比較	平年比較	(参考) 前月比較	
だいこん	▼	=	=	▼	長崎(70) 福岡(13) 鹿児島(5)
にんじん	▼	=	▼	=	長崎(67) 熊本(21) 香川(8)
はくさい	=	▼	▼	▼	大分(44) 岡山(20) 鹿児島(16) 広島(7)
キャベツ	=	=	▼	▼	福岡(29) 熊本(16) 鹿児島(10) 愛知(9)
ほうれんそう	=	=	▼	▼	福岡(42) 広島(40) 熊本(8)
青ねぎ	=	=	▼	▼	広島(59) 愛媛(10) 大分(9)
白ねぎ	=	=	=	=	鳥取(52) 広島(23) 大分(10)
レタス	⊃	⊃	▼	▼	長崎(44) 福岡(29) 香川(17)
きゅうり	=	=	⊃	⊃	宮崎(43) 熊本(18) 佐賀(10) 広島(9)
なす	⊃	⊃	▼	=	福岡(68) 佐賀(20) 熊本(5)
トマト(※トマトを除く)	⊃	=	▼	▼	熊本(70) 宮崎(14) 島根(10)
ピーマン	=	⊃	▼	⊃	宮崎(40) 鹿児島(26) 輸入(15) 高知(14)
ばれいしょ	▼	=	▼	=	北海道(88) 長崎(10)
さといも	=	=	=	⊃	愛媛(81) 宮崎(10)
たまねぎ	▼	⊃	▼	=	北海道(97)
品目計	=	=	▼	=	

○ 入荷量と卸売価格の符号

符号	⊃	=	▼
入荷量	多い	並	少ない
卸売価格	高い	並	安い

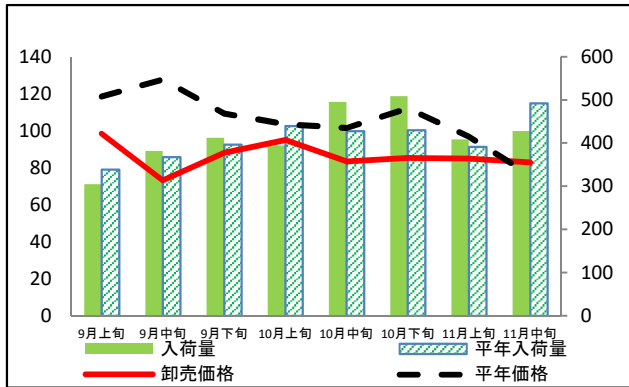
注：「平年」とは、直近5か年の平均値である。

※ この資料の内容は令和元年11月25日現在で見込んだものであり、気象条件等により変動があり得る。

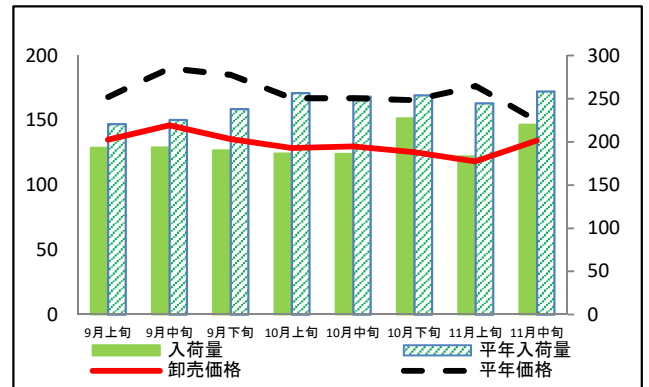
(参考) 広島市中央卸売市場における指定野菜の入荷量及び卸売価格の動向

単位<左:卸売価格(円/kg)、右:入荷量(t)>

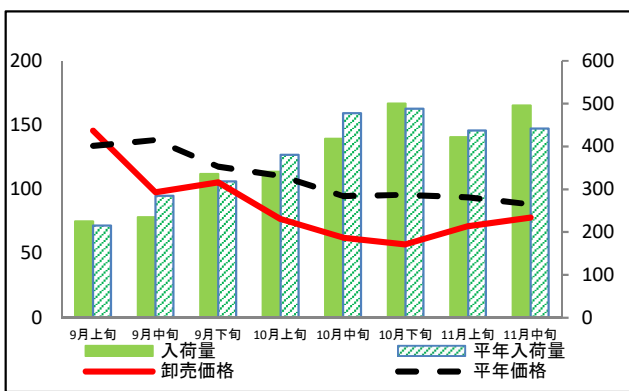
だいこん



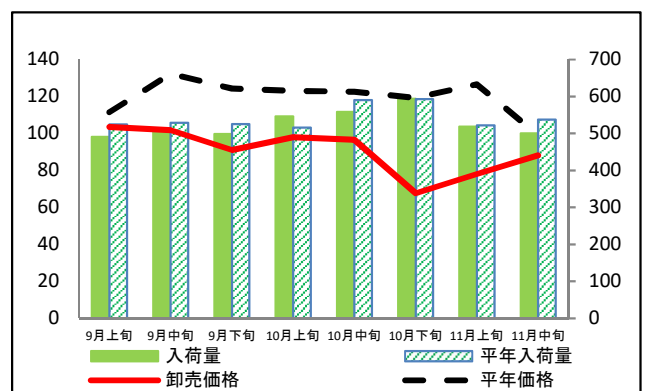
にんじん



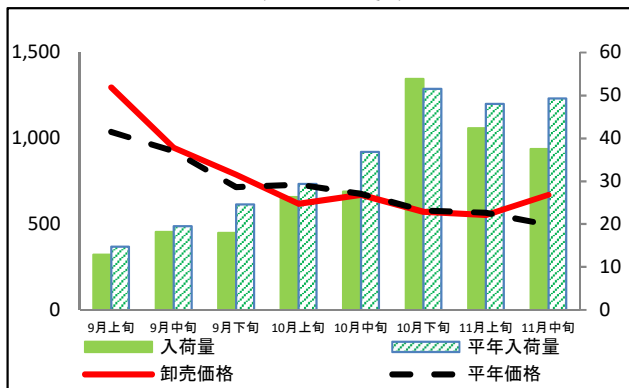
はくさい



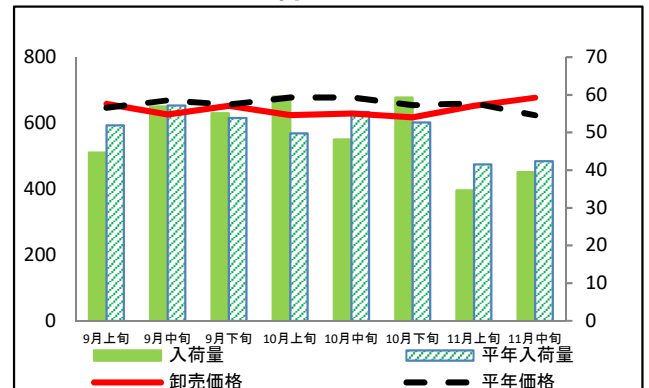
キャベツ



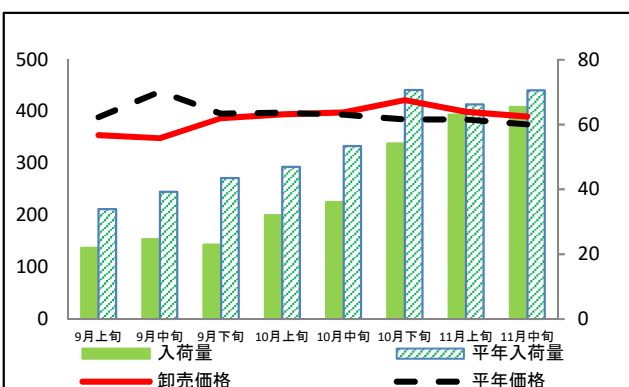
ほうれんそう



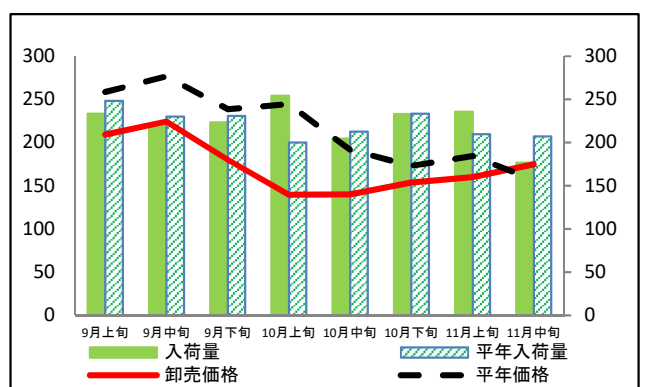
青ねぎ



白ねぎ



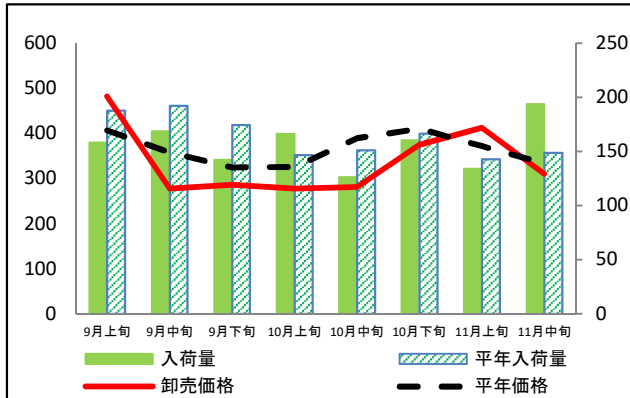
レタス



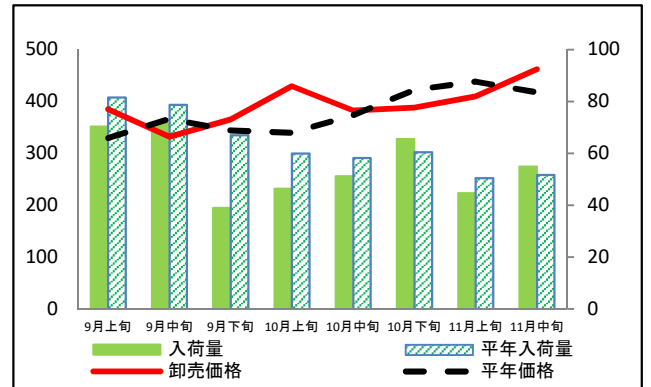
(参考) 広島市中央卸売市場における指定野菜の入荷量及び卸売価格の動向

単位<左:卸売価格(円/kg)、右:入荷量(t)>

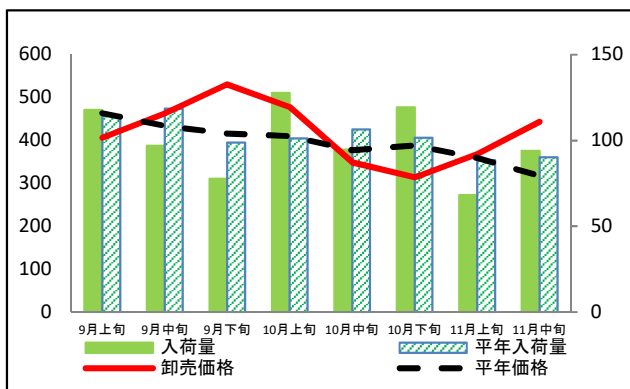
きゅうり



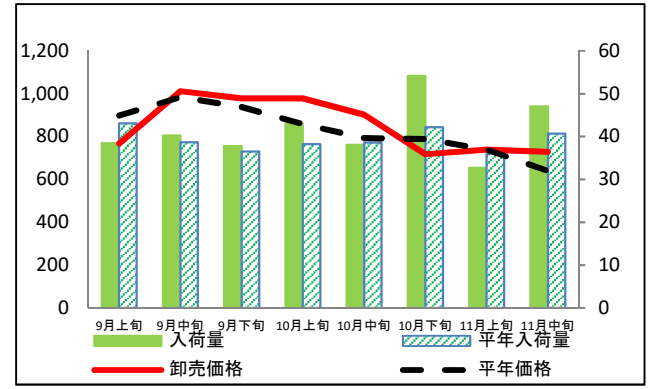
なす



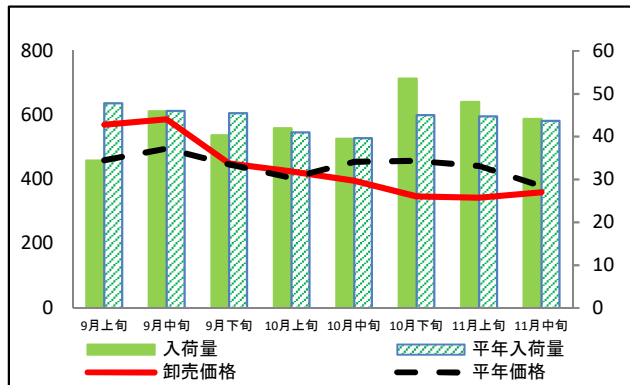
トマト(ミニトマトを除く)



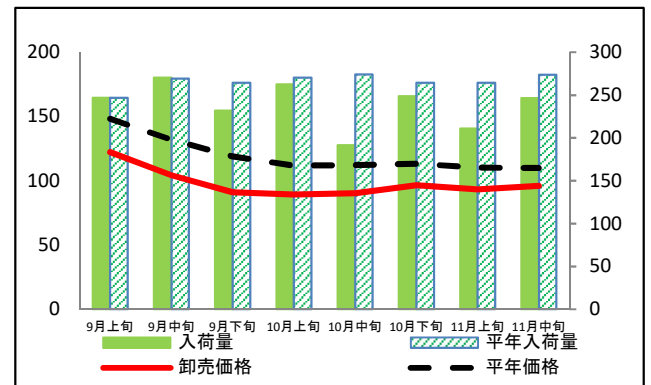
ミニトマト



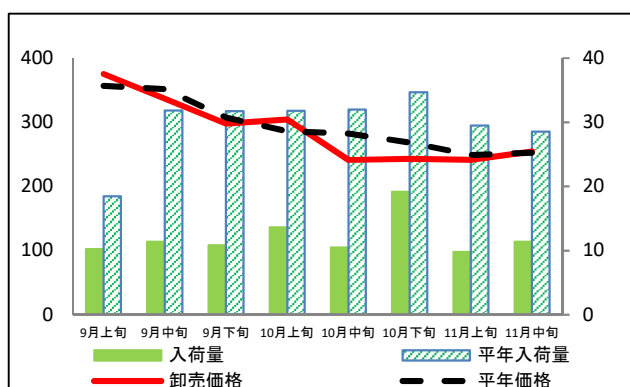
ピーマン



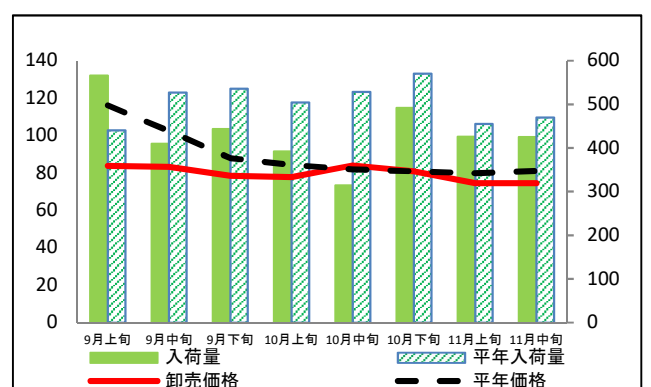
ばれいしょ



さといも



たまねぎ



(参考) 広島市中央卸売市場における品目別の入荷量の推移

単位：トン

品目	9月上旬		9月中旬		9月下旬		10月上旬		10月中旬		10月下旬		11月上旬		11月中旬	
	入荷量	平年比	入荷量	平年比	入荷量	平年比	入荷量	平年比	入荷量	平年比	入荷量	平年比	入荷量	平年比	入荷量	平年比
だいこん	305	90%	382	104%	412	104%	395	90%	495	116%	508	118%	409	104%	428	87%
にんじん	193	88%	194	86%	190	80%	187	73%	186	74%	227	89%	183	75%	220	85%
はくさい	225	104%	235	83%	336	106%	341	90%	418	87%	500	102%	422	96%	495	112%
キャベツ	491	94%	506	96%	499	95%	546	106%	558	95%	594	100%	518	99%	501	93%
ほうれんそう	13	87%	18	93%	18	73%	26	90%	28	75%	54	104%	42	88%	38	76%
青ねぎ	45	86%	57	99%	55	102%	60	120%	48	87%	59	113%	35	83%	39	93%
白ねぎ	22	65%	25	63%	23	53%	32	68%	36	68%	54	77%	63	95%	65	93%
レタス	233	94%	219	95%	224	97%	254	127%	204	96%	233	100%	236	112%	177	85%
きゅうり	158	84%	169	88%	142	81%	166	113%	126	83%	160	96%	134	94%	194	130%
なす	70	86%	72	91%	39	58%	46	77%	51	88%	65	108%	45	88%	55	106%
トマト(ミニトマトを除く)	118	106%	97	73%	78	79%	128	126%	95	89%	119	117%	68	77%	94	104%
ミニトマト	38	89%	40	104%	38	104%	43	112%	38	99%	54	128%	33	91%	47	116%
ピーマン	34	72%	46	100%	40	89%	42	102%	39	100%	54	119%	48	108%	44	101%
ばれいしょ	247	100%	271	101%	232	88%	263	97%	192	70%	249	94%	211	80%	247	90%
さといも	10	55%	11	36%	11	34%	14	43%	11	33%	19	55%	10	33%	11	40%
たまねぎ	566	128%	410	78%	443	83%	392	78%	314	59%	492	86%	426	94%	425	91%

(参考) 広島市中央卸売市場における品目別の卸売価格の推移

単位：円/kg

品目	9月上旬		9月中旬		9月下旬		10月上旬		10月中旬		10月下旬		11月上旬		11月中旬	
	卸売価格	平年比	卸売価格	平年比	卸売価格	平年比	卸売価格	平年比	卸売価格	平年比	卸売価格	平年比	卸売価格	平年比	卸売価格	平年比
だいこん	98	83%	73	57%	88	81%	95	92%	83	82%	85	76%	85	88%	83	109%
にんじん	135	80%	146	77%	135	73%	129	77%	130	78%	125	76%	118	67%	134	90%
はくさい	146	109%	98	71%	105	90%	77	69%	62	66%	57	60%	71	76%	78	88%
キャベツ	104	93%	102	77%	91	73%	98	80%	97	79%	68	57%	78	62%	88	89%
ほうれんそう	1,297	125%	946	102%	789	110%	619	85%	671	99%	573	99%	553	98%	670	135%
青ねぎ	658	102%	627	94%	653	99%	624	92%	629	93%	618	94%	652	99%	677	109%
白ねぎ	354	91%	349	80%	387	98%	395	99%	399	101%	422	110%	400	104%	390	104%
レタス	209	81%	224	81%	180	75%	140	57%	140	73%	154	89%	160	87%	175	112%
きゅうり	482	119%	277	77%	286	88%	278	85%	281	72%	375	91%	412	111%	310	93%
なす	385	117%	332	91%	365	106%	429	126%	383	102%	388	92%	410	93%	462	111%
トマト(ミニトマトを除く)	406	88%	463	107%	531	127%	478	116%	349	92%	314	81%	368	102%	444	140%
ミニトマト	768	86%	1,012	103%	978	104%	979	114%	902	114%	718	91%	740	100%	729	114%
ピーマン	571	124%	587	118%	450	101%	425	105%	396	87%	347	76%	344	78%	360	95%
ばれいしょ	122	83%	104	79%	91	77%	89	80%	90	80%	96	85%	93	84%	96	87%
さといも	375	105%	337	96%	298	97%	305	107%	241	85%	243	91%	241	97%	255	101%
たまねぎ	84	72%	83	81%	78	89%	78	92%	84	103%	81	100%	75	93%	74	92%

資料：「広島市中央卸売市場日報」

注：平年比70%以下及び130%以上の数値に色を付けています。