

主要野菜の入荷量及び卸売価格の見通し  
(平成30年9月、広島市中央卸売市場)

【9月の見通し】

(1) 入荷量の見通し

9月の主要野菜(15品目)の入荷量は、平年を下回る水準と見込まれる。

「平年を上回る」と見込まれるのは、白ねぎの1品目である。

「平年を下回る」と見込まれるのは、だいこん、にんじん、はくさい、ほうれんそう、青ねぎ、レタス、きゅうり、トマト、ピーマン、ばれいしょ、さといも、たまねぎの12品目である。

「平年並み」と見込まれるのは、キャベツ、なすの2品目である。

(2) 卸売価格の見通し

9月の主要野菜(15品目)の卸売価格は、平年を下回る水準と見込まれる。

「平年を上回る」と見込まれるのは、ほうれんそう、白ねぎ、トマトの3品目である。

「平年を下回る」と見込まれるのは、だいこん、にんじん、はくさい、キャベツ、レタス、なす、ばれいしょ、さといも、たまねぎの9品目である。

「平年並み」と見込まれるのは、青ねぎ、きゅうり、ピーマンの3品目である。

○ 品目別に入荷量、卸売価格の見通しは以下のとおり。

品目	9月の入荷量		9月の卸売価格		(参考) 前年9月の主産県シェア (%)
	平年比較	(参考) 前年比較	平年比較	(参考) 前月比較	
だいこん	▼	▼	▼	▼	北海道(59) 広島(18) 青森(11)
にんじん	▼	▼	▼	▼	北海道(98)
はくさい	▼	▼	▼	▼	長野(85) 北海道(9)
キャベツ	=	◇	▼	▼	群馬(70) 長野(15)
ほうれんそう	▼	▼	◇	▼	広島(79) 長野(8)
青ねぎ	▼	=	=	▼	広島(53) 北海道(21) 鳥取(6)
白ねぎ	◇	=	◇	▼	鳥取(41) 北海道(20) 広島(19) 長野(10)
レタス	▼	=	▼	◇	長野(86) 北海道(8)
きゅうり	▼	=	=	=	佐賀(25) 熊本(21) 宮崎(16) 北海道(10)
なす	=	=	▼	=	広島(32) 熊本(18) 佐賀(16) 島根(13)
トマト(ミニトマトを除く)	▼	▼	◇	◇	広島(53) 島根(16) 熊本(13)
ピーマン	▼	▼	=	▼	大分(46) 輸入(14) 広島(13) 宮崎(11)
ばれいしょ	▼	▼	▼	=	北海道(95)
さといも	▼	=	▼	▼	愛媛(51) 宮崎(43)
たまねぎ	▼	▼	▼	▼	北海道(97)
品目計	▼	▼	▼	▼	

○ 入荷量と卸売価格の符号

符号	◇	=	▼
入荷量	多い	並	少ない
卸売価格	高い	並	安い

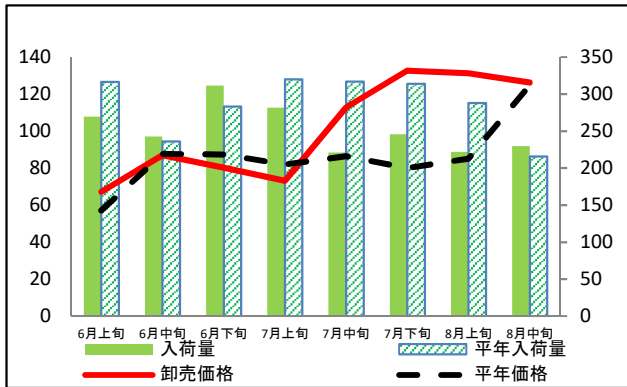
注：「平年」とは、直近5か年の平均値である。

※ この資料の内容は平成30年8月28日現在で見込んだものであり、気象条件等により変動があり得る。

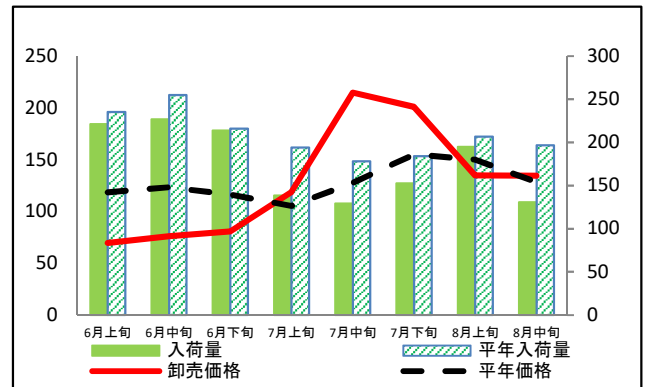
(参考) 広島市中央卸売市場における指定野菜の入荷量及び卸売価格の動向

単位<左:卸売価格(円/kg)、右:入荷量(t)>

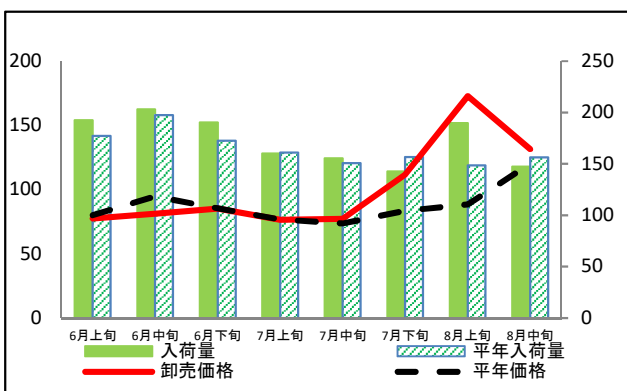
だいこん



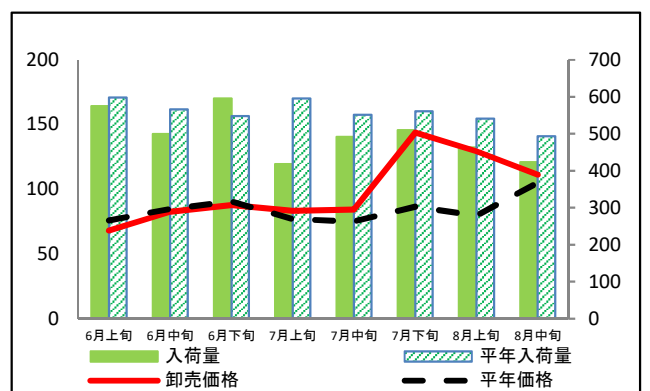
にんじん



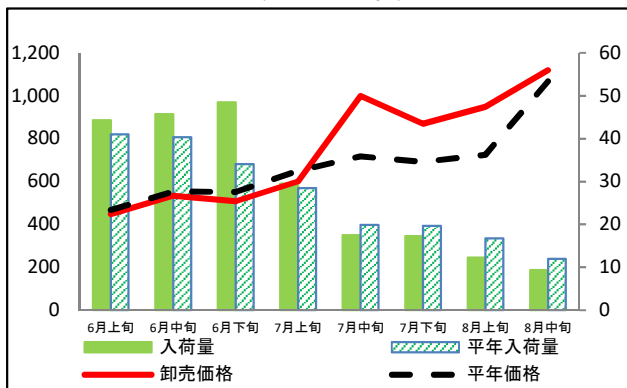
はくさい



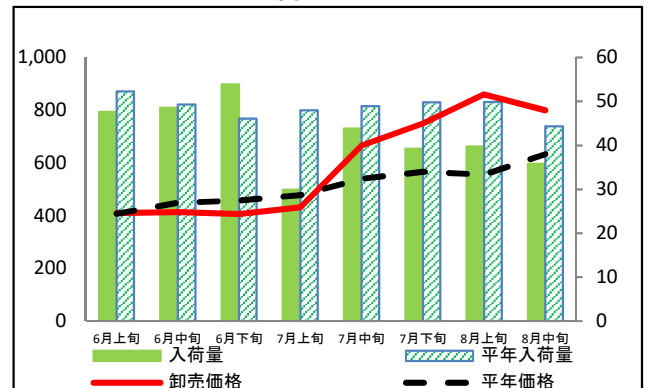
キャベツ



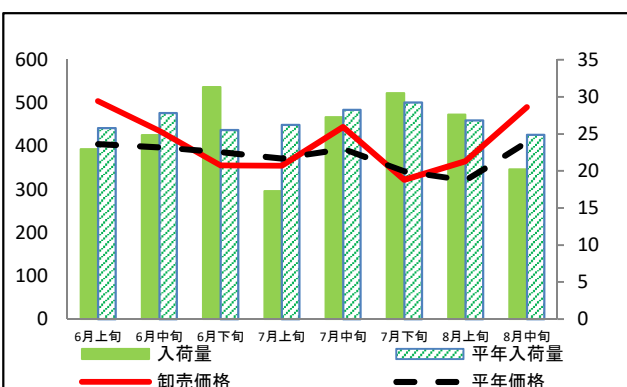
ほうれんそう



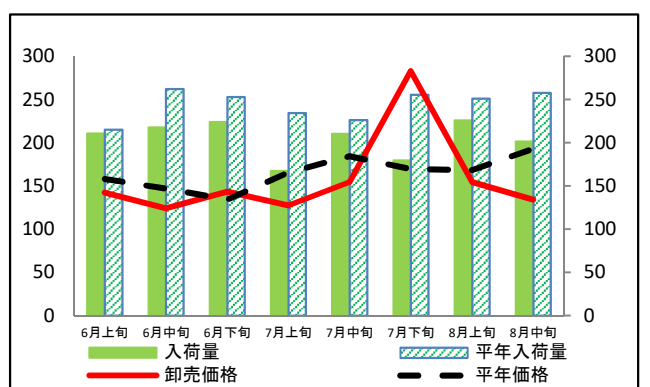
青ねぎ



白ねぎ



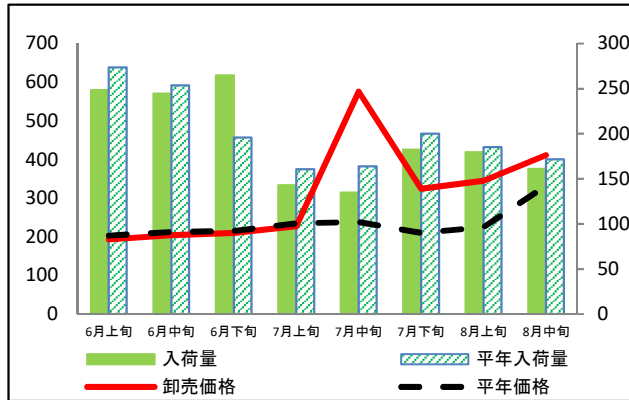
レタス



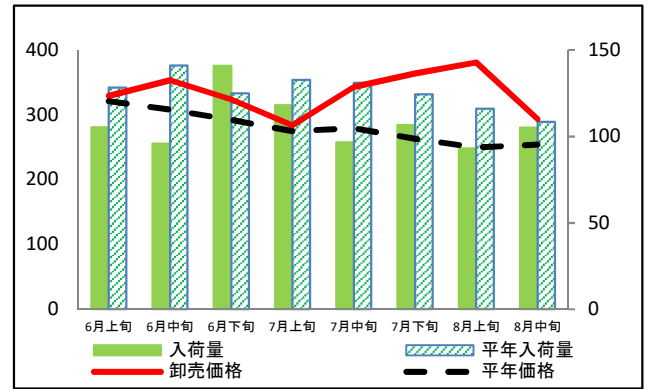
(参考) 広島市中央卸売市場における指定野菜の入荷量及び卸売価格の動向

単位<左:卸売価格(円/kg)、右:入荷量(t)>

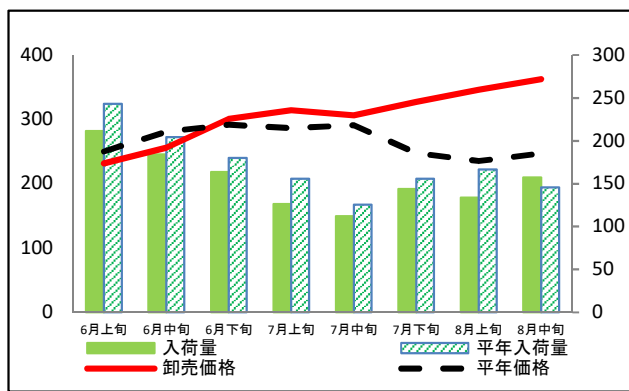
きゅうり



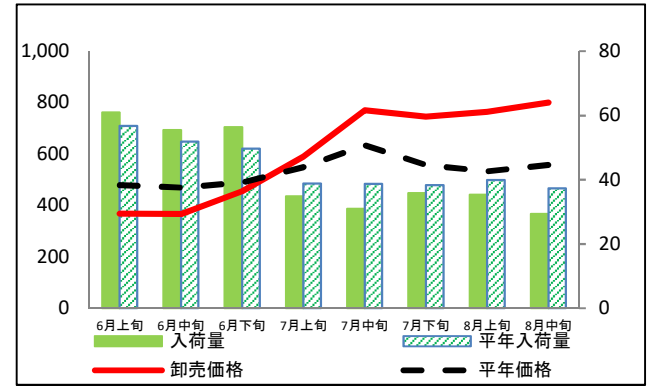
なす



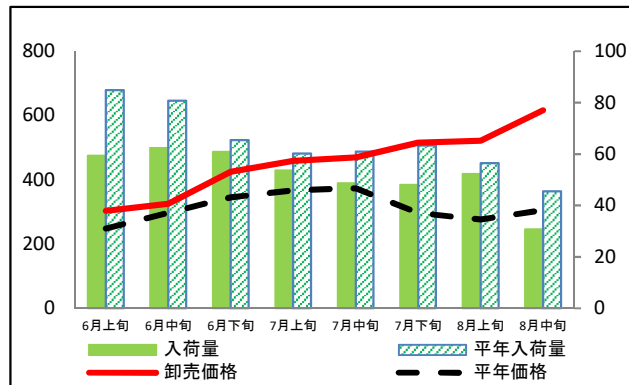
トマト(ミニトマトを除く)



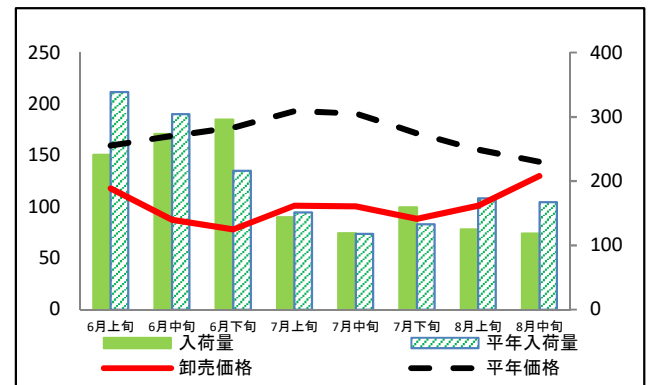
ミニトマト



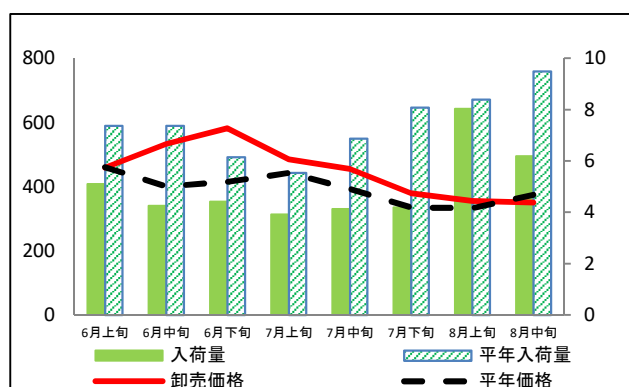
ピーマン



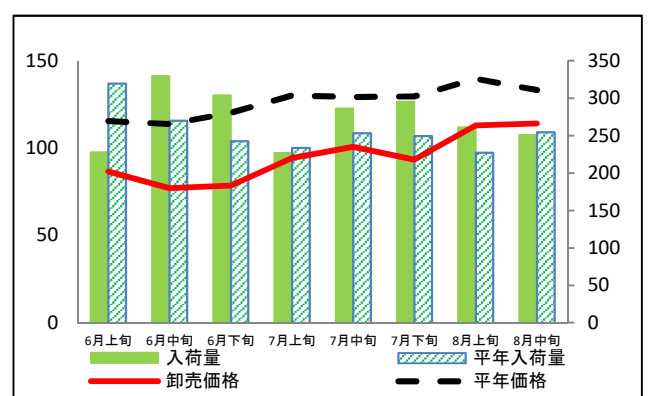
ばれいしょ



さといも



たまねぎ



## (参考) 広島市中央卸売市場における品目別の入荷量の推移

単位：トン

品目	6月上旬		6月中旬		6月下旬		7月上旬		7月中旬		7月下旬		8月上旬		8月中旬	
	入荷量	平年比	入荷量	平年比	入荷量	平年比	入荷量	平年比	入荷量	平年比	入荷量	平年比	入荷量	平年比	入荷量	平年比
だいこん	270	85%	243	103%	311	110%	281	88%	221	70%	246	78%	222	77%	230	106%
にんじん	221	94%	227	89%	214	99%	138	71%	129	72%	153	83%	195	94%	131	66%
はくさい	192	109%	203	103%	190	110%	160	100%	155	103%	143	91%	190	128%	147	94%
キャベツ	575	96%	499	88%	596	109%	418	70%	492	89%	510	91%	464	86%	424	86%
ほうれんそう	44	108%	46	113%	49	142%	30	104%	18	88%	17	88%	12	73%	9	78%
青ねぎ	48	91%	49	98%	54	117%	30	62%	44	89%	39	79%	40	80%	36	81%
白ねぎ	23	89%	25	89%	31	123%	17	66%	27	97%	31	104%	28	103%	20	81%
レタス	211	98%	218	83%	224	89%	167	71%	211	93%	180	70%	226	90%	201	78%
きゅうり	249	91%	244	96%	265	135%	143	89%	135	82%	182	91%	180	97%	161	94%
なす	105	82%	96	68%	141	113%	118	89%	97	74%	107	86%	93	80%	105	97%
トマト(ミニトマトを除く)	212	279%	184	217%	164	91%	126	81%	112	89%	144	93%	134	80%	157	108%
ミニトマト	61	107%	56	107%	56	113%	35	90%	31	80%	36	93%	35	89%	29	79%
ピーマン	59	70%	62	77%	61	93%	54	89%	49	80%	48	76%	52	93%	31	67%
ばれいしょ	241	71%	274	90%	296	137%	144	95%	119	101%	160	120%	125	72%	119	71%
さといも	5	69%	4	58%	4	72%	4	71%	4	60%	4	52%	8	96%	6	65%
たまねぎ	228	71%	330	122%	304	125%	227	97%	287	113%	295	118%	261	115%	251	98%

## (参考) 広島市中央卸売市場における品目別の卸売価格の推移

単位：円/kg

品目	6月上旬		6月中旬		6月下旬		7月上旬		7月中旬		7月下旬		8月上旬		8月中旬	
	卸売価格	平年比	卸売価格	平年比	卸売価格	平年比	卸売価格	平年比	卸売価格	平年比	卸売価格	平年比	卸売価格	平年比	卸売価格	平年比
だいこん	67	118%	87	99%	80	92%	73	89%	113	130%	133	166%	131	154%	126	101%
にんじん	70	59%	76	62%	81	69%	119	113%	215	168%	201	130%	135	90%	134	105%
はくさい	78	97%	81	86%	85	100%	77	100%	77	105%	111	133%	173	195%	132	110%
キャベツ	68	90%	83	98%	88	97%	83	108%	84	112%	144	166%	129	163%	111	106%
ほうれんそう	448	96%	534	97%	508	92%	601	92%	1,000	139%	870	126%	949	131%	1,119	105%
青ねぎ	410	101%	414	92%	406	89%	432	90%	666	123%	750	133%	860	155%	800	126%
白ねぎ	505	125%	436	110%	356	92%	355	95%	445	113%	323	94%	365	114%	491	120%
レタス	142	90%	124	84%	144	107%	127	77%	155	84%	283	167%	154	92%	134	69%
きゅうり	193	95%	204	96%	210	98%	227	97%	576	241%	325	155%	345	153%	412	124%
なす	329	103%	354	115%	324	111%	284	103%	343	123%	364	138%	381	153%	294	116%
トマト(ミニトマトを除く)	232	93%	256	91%	301	103%	314	110%	307	105%	327	132%	346	147%	363	147%
ミニトマト	368	77%	367	78%	455	93%	589	107%	771	122%	745	134%	764	144%	800	143%
ピーマン	303	122%	326	109%	425	123%	459	125%	470	126%	515	174%	522	189%	616	202%
ばれいしょ	118	74%	87	52%	78	44%	101	52%	100	53%	88	51%	101	65%	130	90%
さといも	460	100%	533	133%	582	140%	485	109%	455	116%	379	113%	355	106%	351	93%
たまねぎ	87	75%	77	68%	78	65%	94	72%	101	78%	93	72%	113	81%	114	86%

資料：「広島市中央卸売市場日報」

注：平年比70%以下及び130%以上の数値に色を付けています。