

野菜の入荷量と卸売価格の見通し
(令和2年12月、広島市中央卸売市場)

【12月の見通し】

1. 入荷量の見通し

12月の指定野菜(15品目)の入荷量は、平年を下回る水準と見込まれる。
「平年を上回る」と見込まれるのは、レタス、トマトの2品目である。
「平年を下回る」と見込まれるのは、にんじん、はくさい、ほうれんそう、青ねぎ、白ねぎ、ピーマン、ばれいしょ、さといも、たまねぎの9品目である。
「平年並み」と見込まれるのは、だいこん、キャベツ、きゅうり、なすの4品目である。

2. 卸売価格の見通し

12月の指定野菜(15品目)の卸売価格は、平年を下回る水準と見込まれる。
「平年を下回る」と見込まれるのは、だいこん、にんじん、はくさい、キャベツ、ほうれんそう、青ねぎ、レタス、トマト、ピーマン、ばれいしょ、さといも、たまねぎの12品目である。
「平年並み」と見込まれるのは、白ねぎ、きゅうり、なすの3品目である。

(参考) 12月の入荷量と卸売価格の見通し

品目	入 荷 量			卸 売 価 格			(参考)前年12月の主産地シェア(%)
	前月比較	前年比較	平年比較	前月比較	前年比較	平年比較	
だいこん	↘	=	=	↘	=	↘	長崎(75)、福岡(15)
にんじん	↗	=	↘	=	=	↘	長崎(58)、熊本(28)、香川(12)
はくさい	=	=	↘	↘	=	↘	大分(48)、熊本(18)、岡山(14)、鹿児島(7)、
キャベツ	↗	↗	=	↘	↘	↘	愛知(26)、福岡(21)、熊本(16)、宮崎(10)
ほうれんそう	=	↗	↘	↗	=	↘	広島(46)、福岡(39)、熊本(7)
青ねぎ	=	=	↘	=	=	↘	広島(68)、大分(9)、愛媛(7)
白ねぎ	↗	=	↘	↘	=	=	鳥取(48)、広島(30)、島根(12)
レタス	↗	=	↗	↗	↘	↘	長崎(51)、福岡(23)、香川(14)、熊本(9)
きゅうり	=	=	=	↗	=	=	宮崎(34)、熊本(19)、佐賀(15)、広島(11)
なす	↘	=	=	=	=	=	福岡(72)、佐賀(16)、熊本(6)
トマト(ミニトマトを除く)	↗	=	↗	↘	↗	↘	熊本(78)、宮崎(9)、島根(8)
ピーマン	↘	↗	↘	=	↘	↘	鹿児島(34)、宮崎(32)、輸入(14)、高知(13)
ばれいしょ	↗	=	↘	↘	↗	↘	北海道(92)、長崎(7)
さといも	↗	=	↘	=	↘	↘	愛媛(82)、宮崎(7)
たまねぎ	↘	↗	↘	↗	=	↘	北海道(98)
計	=	=	↘	=	=	↘	

注 1 入荷量と卸売価格の表し方

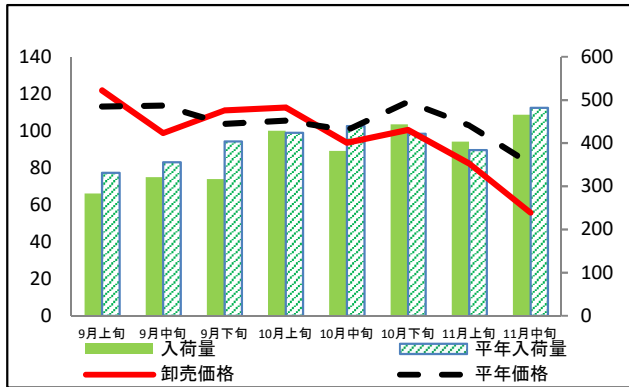
符 号	入 荷 量	卸 売 価 格	対 比 率
↗	多 い	高 い	106%以上
=	並 み	並 み	95%~105%
↘	少 ない	安 い	94%以下

- 2 平年とは過去5カ年の平均値である。
- 3 この資料の内容は、令和2年11月25日現在で見込んだものであり、今後の気象条件の変化等により変動があり得る。

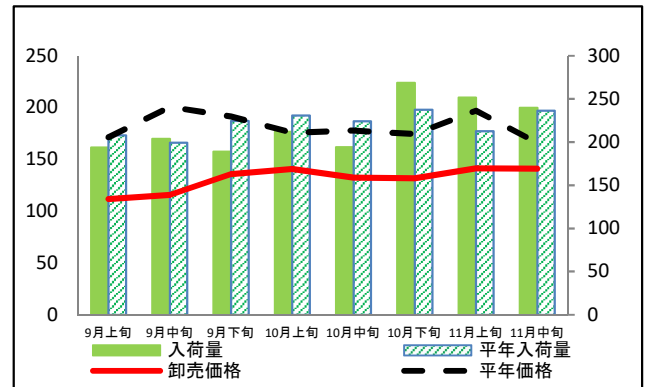
(参考) 広島市中央卸売市場における指定野菜の入荷量及び卸売価格の動向

単位<左:卸売価格(円/kg)、右:入荷量(t)>

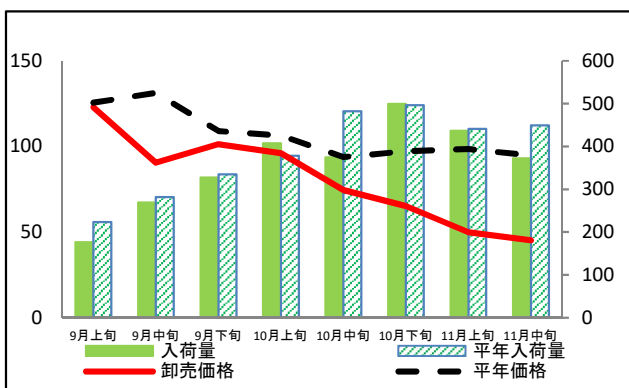
だいこん



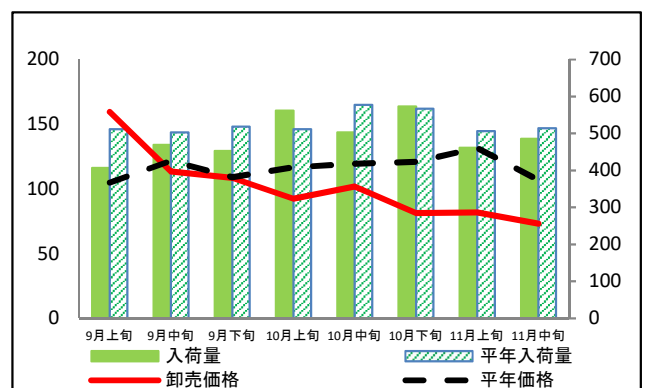
にんじん



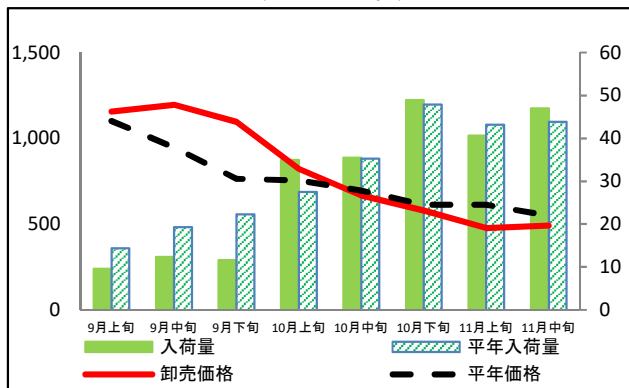
はくさい



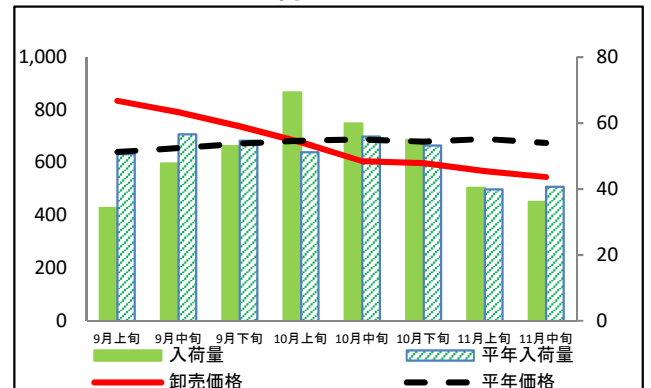
キャベツ



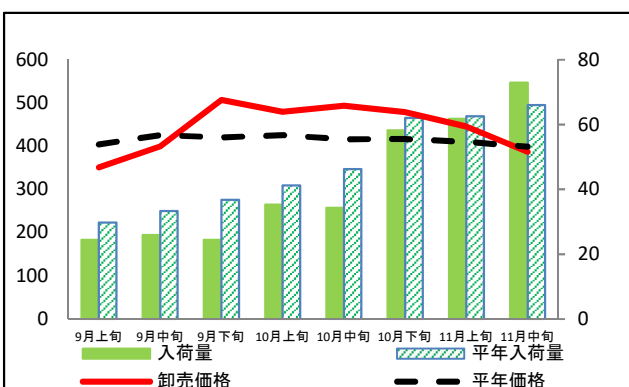
ほうれんそう



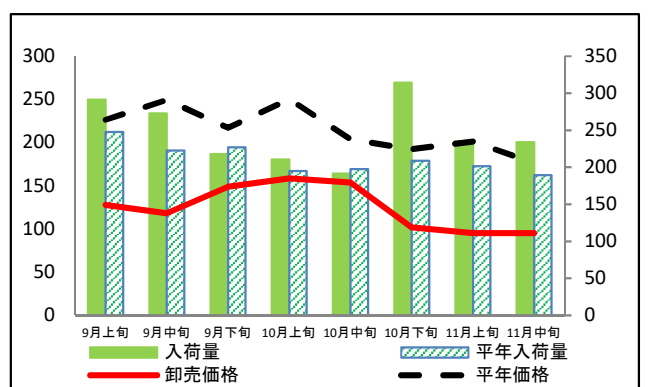
青ねぎ



白ねぎ



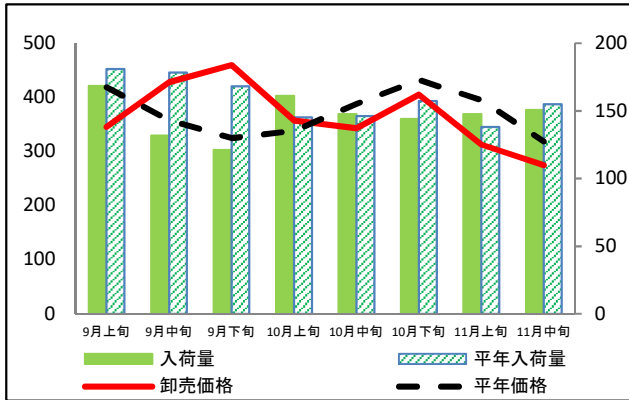
レタス



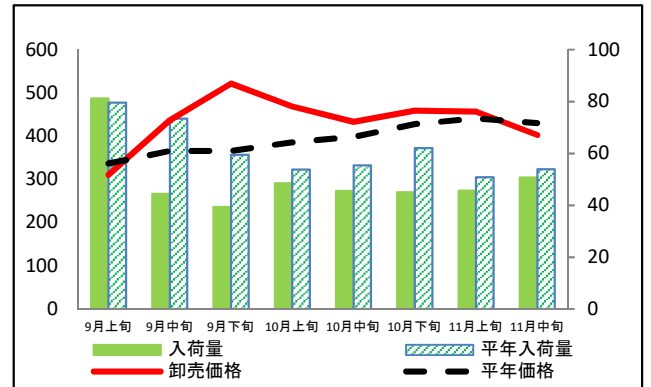
(参考) 広島市中央卸売市場における指定野菜の入荷量及び卸売価格の動向

単位<左:卸売価格(円/kg)、右:入荷量(t)>

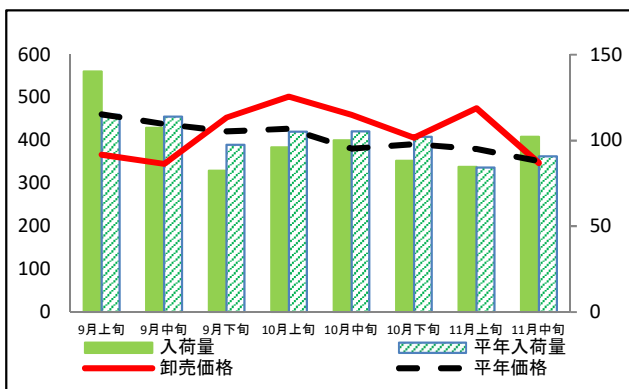
きゅうり



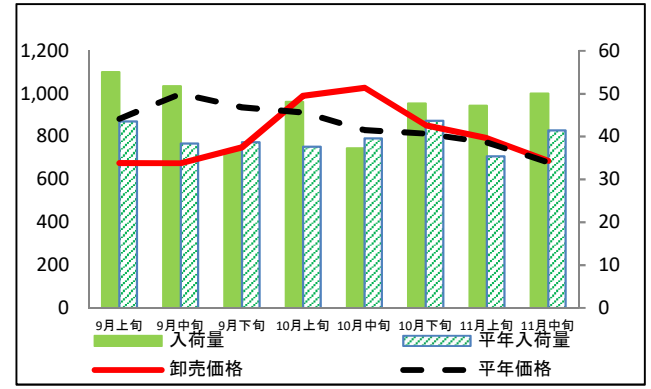
なす



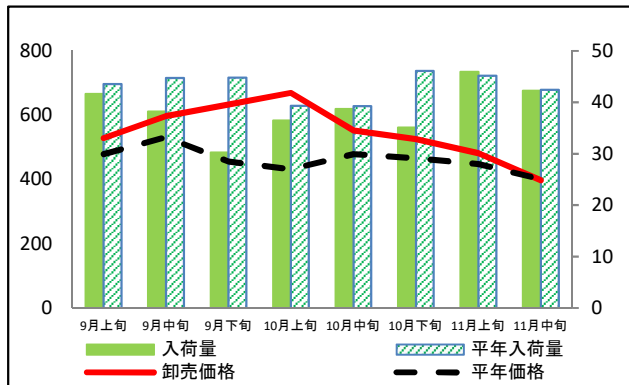
トマト(ミニトマトを除く)



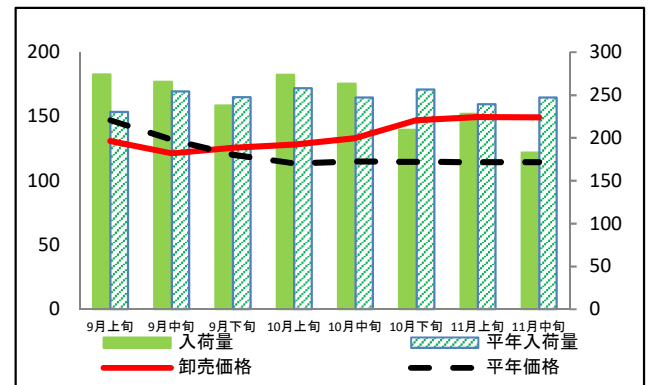
ミニトマト



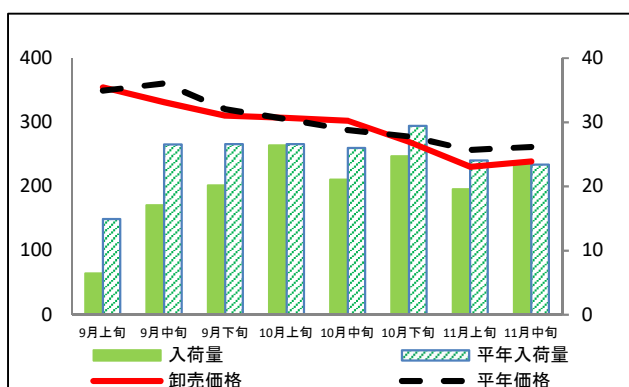
ピーマン



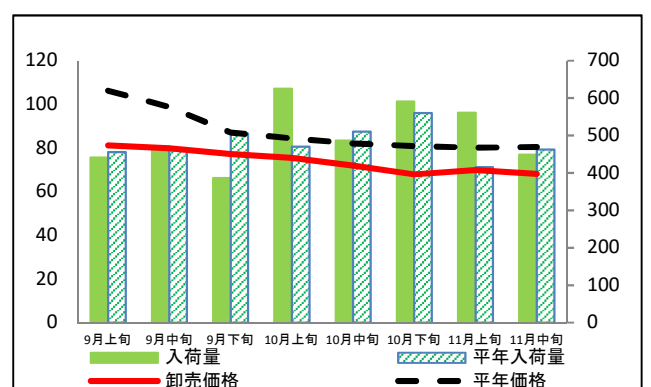
ばれいしょ



さといも



たまねぎ



(参考) 広島市中央卸売市場における品目別の入荷量の推移

単位：トン

品目	9月上旬		9月中旬		9月下旬		10月上旬		10月中旬		10月下旬		11月上旬		11月中旬	
	入荷量	平年比	入荷量	平年比	入荷量	平年比	入荷量	平年比	入荷量	平年比	入荷量	平年比	入荷量	平年比	入荷量	平年比
だいこん	283	85%	321	90%	317	78%	428	101%	382	87%	444	105%	403	105%	465	97%
にんじん	194	93%	204	102%	189	84%	212	92%	194	86%	269	113%	251	118%	240	101%
はくさい	176	79%	269	95%	328	98%	407	108%	374	78%	499	101%	436	99%	372	83%
キャベツ	407	80%	469	93%	452	87%	562	110%	503	87%	573	101%	462	91%	485	94%
ほうれんそう	10	67%	12	64%	12	52%	35	127%	36	101%	49	102%	41	94%	47	107%
青ねぎ	34	68%	48	84%	53	97%	69	136%	60	107%	55	103%	40	101%	36	89%
白ねぎ	24	82%	26	78%	24	67%	35	86%	34	74%	58	94%	62	99%	73	111%
レタス	291	118%	273	122%	218	96%	210	108%	191	97%	314	150%	235	117%	234	123%
きゅうり	169	93%	132	74%	121	72%	161	111%	148	101%	144	92%	148	107%	151	97%
なす	81	102%	44	61%	39	66%	48	90%	45	82%	45	73%	46	90%	51	94%
トマト(ミニトマトを除く)	140	134%	107	88%	82	84%	96	91%	100	95%	88	86%	85	100%	102	113%
ミニトマト	55	126%	52	135%	37	95%	48	128%	37	94%	48	109%	47	133%	50	121%
ピーマン	42	96%	38	85%	30	67%	36	93%	39	99%	35	76%	46	102%	42	100%
ばれいしょ	274	119%	266	104%	238	96%	274	106%	263	107%	209	82%	228	95%	183	74%
さといも	6	43%	17	64%	20	76%	26	99%	21	81%	25	84%	20	81%	24	101%
たまねぎ	441	97%	471	102%	386	76%	625	133%	487	95%	591	105%	561	135%	449	97%

(参考) 広島市中央卸売市場における品目別の卸売価格の推移

単位：円/kg

品目	9月上旬		9月中旬		9月下旬		10月上旬		10月中旬		10月下旬		11月上旬		11月中旬	
	卸売価格	平年比	卸売価格	平年比	卸売価格	平年比	卸売価格	平年比	卸売価格	平年比	卸売価格	平年比	卸売価格	平年比	卸売価格	平年比
だいこん	122	108%	99	87%	111	107%	113	107%	94	93%	101	87%	82	80%	56	68%
にんじん	112	65%	116	58%	136	71%	141	80%	132	74%	132	76%	141	72%	141	85%
はくさい	123	98%	90	69%	101	93%	96	90%	75	80%	65	67%	50	51%	45	48%
キャベツ	160	152%	113	93%	109	100%	93	79%	102	85%	81	67%	82	62%	73	69%
ほうれんそう	1,156	105%	1,195	126%	1,096	144%	821	109%	668	96%	580	95%	477	78%	492	90%
青ねぎ	835	130%	791	121%	738	110%	678	99%	605	88%	598	88%	568	82%	545	81%
白ねぎ	351	87%	400	94%	507	121%	480	113%	494	119%	479	115%	445	109%	387	97%
レタス	128	56%	118	47%	149	69%	159	63%	154	75%	102	53%	95	47%	95	54%
きゅうり	345	83%	428	120%	460	142%	357	106%	343	89%	405	94%	313	79%	275	86%
なす	310	92%	436	119%	522	143%	469	122%	433	109%	459	107%	457	104%	403	94%
トマト(ミニトマトを除く)	367	80%	346	79%	454	108%	502	118%	459	121%	406	104%	476	125%	348	99%
ミニトマト	676	77%	676	68%	749	80%	991	109%	1,028	124%	853	105%	793	103%	687	101%
ピーマン	529	110%	598	112%	634	139%	669	155%	553	115%	526	113%	482	107%	398	99%
ばれいしょ	131	89%	121	92%	126	105%	128	113%	133	116%	147	128%	150	131%	149	130%
さといも	355	102%	332	92%	311	97%	307	101%	303	105%	270	97%	231	90%	239	91%
たまねぎ	81	76%	80	81%	77	89%	75	89%	72	88%	68	84%	70	87%	68	85%

資料：「広島市中央卸売市場日報」

注：平年比70%以下及び130%以上の数値に色を付けています。