

主要野菜の入荷量及び卸売価格の見通し  
(平成30年12月、広島市中央卸売市場)

【12月の見通し】

(1) 入荷量の見通し

12月の主要野菜(15品目)の入荷量は、平年を下回る水準と見込まれる。

「平年を上回る」と見込まれるのは、キャベツ、トマトの2品目である。

「平年を下回る」と見込まれるのは、にんじん、青ねぎ、白ねぎ、レタス、きゅうり、ばれいしょ、さといも、たまねぎの8品目である。

「平年並み」と見込まれるのは、だいこん、はくさい、ほうれんそう、なす、ピーマンの5品目である。

(2) 卸売価格の見通し

12月の主要野菜(15品目)の卸売価格は、平年を下回る水準と見込まれる。

「平年を上回る」と見込まれるのは、青ねぎ、白ねぎ、たまねぎの3品目である。

「平年を下回る」と見込まれるのは、だいこん、はくさい、キャベツ、ほうれんそう、レタス、きゅうり、ピーマン、さといもの8品目である。

「平年並み」と見込まれるのは、にんじん、なす、トマト、ばれいしょの4品目である。

○ 品目別に入荷量、卸売価格の見通しは以下のとおり。

品目	12月の入荷量		12月の卸売価格		(参考) 前年12月の主産県シェア (%)
	平年比較	(参考) 前年比較	平年比較	(参考) 前月比較	
だいこん	=	=	▼	◇	長崎(61) 鹿児島(15) 福岡(9) 宮崎(7)
にんじん	▼	▼	=	▼	長崎(74) 熊本(16) 香川(5)
はくさい	=	=	▼	◇	大分(38) 鹿児島(19) 熊本(13) 岡山(10)
キャベツ	◇	◇	▼	◇	愛知(33) 熊本(17) 福岡(13) 宮崎(12)
ほうれんそう	=	◇	▼	◇	広島(45) 福岡(39) 熊本(7)
青ねぎ	▼	▼	◇	◇	広島(58) 大分(8) 福岡(8) 高知(7)
白ねぎ	▼	=	◇	=	鳥取(53) 広島(25) 島根(10)
レタス	▼	◇	▼	◇	長崎(40) 福岡(30) 香川(21)
きゅうり	▼	◇	▼	◇	宮崎(41) 熊本(14) 佐賀(13) 広島(10)
なす	=	◇	=	◇	福岡(58) 佐賀(21) 熊本(15)
トマト(ミトマを除く)	◇	◇	=	=	熊本(75) 島根(9) 宮崎(8)
ピーマン	=	◇	▼	◇	宮崎(36) 鹿児島(27) 輸入(20) 高知(14)
ばれいしょ	▼	▼	=	=	北海道(92)
さといも	▼	=	▼	=	愛媛(79) 宮崎(14)
たまねぎ	▼	▼	◇	▼	北海道(97)
品目計	▼	=	▼	◇	

○ 入荷量と卸売価格の符号

符号	◇	=	▼
入荷量	多い	並	少ない
卸売価格	高い	並	安い

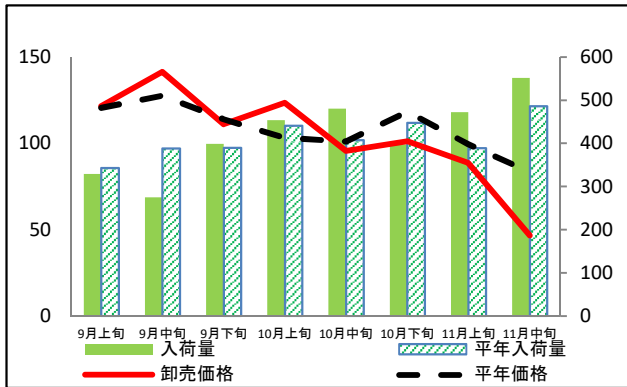
注：「平年」とは、直近5か年の平均値である。

※ この資料の内容は平成30年11月26日現在で見込んだものであり、気象条件等により変動があり得る。

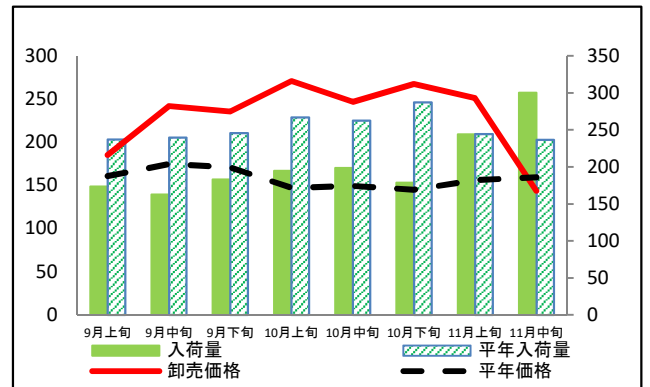
(参考) 広島市中央卸売市場における指定野菜の入荷量及び卸売価格の動向

単位<左:卸売価格(円/kg)、右:入荷量(t)>

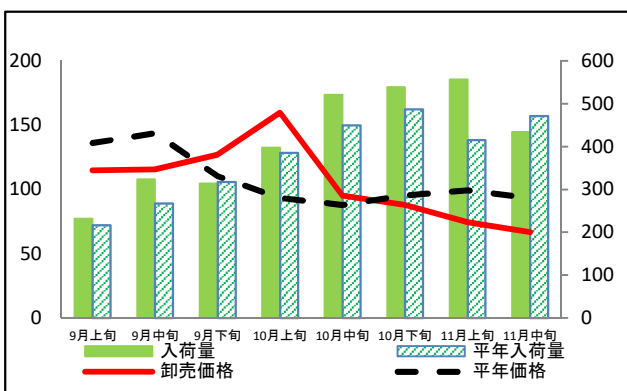
だいこん



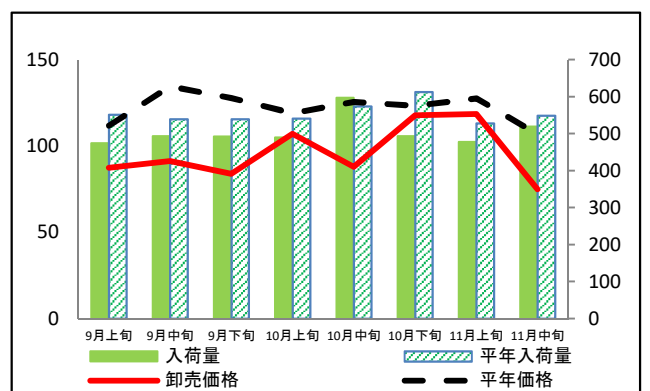
にんじん



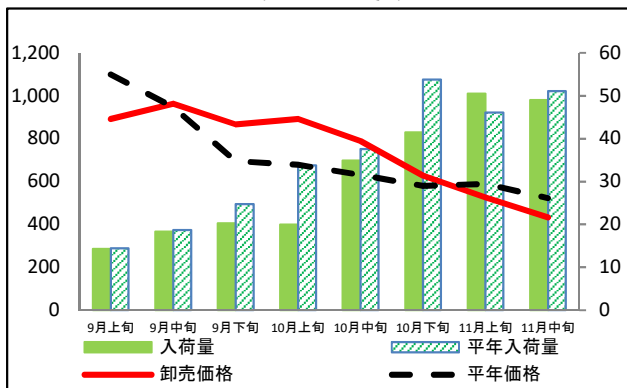
はくさい



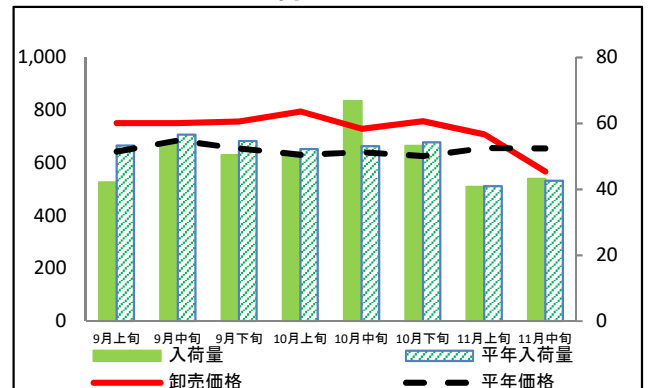
キャベツ



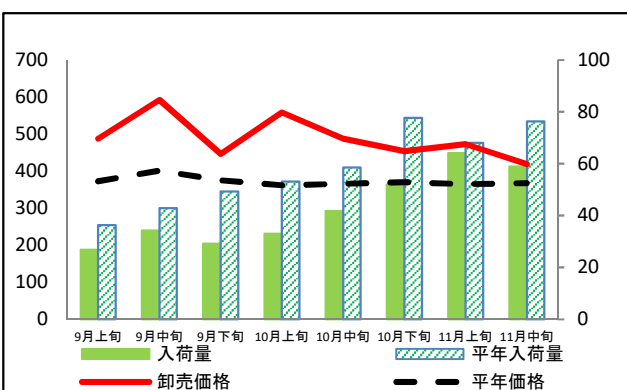
ほうれんそう



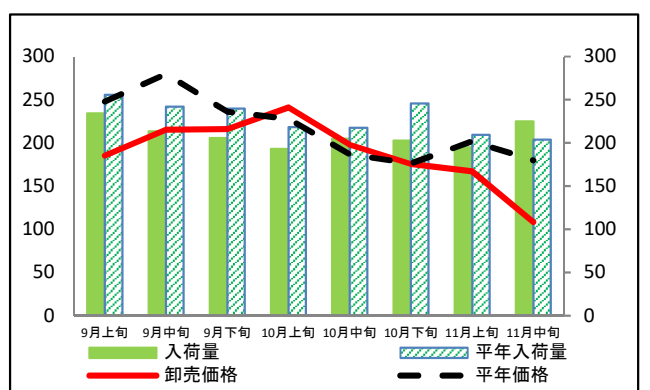
青ねぎ



白ねぎ



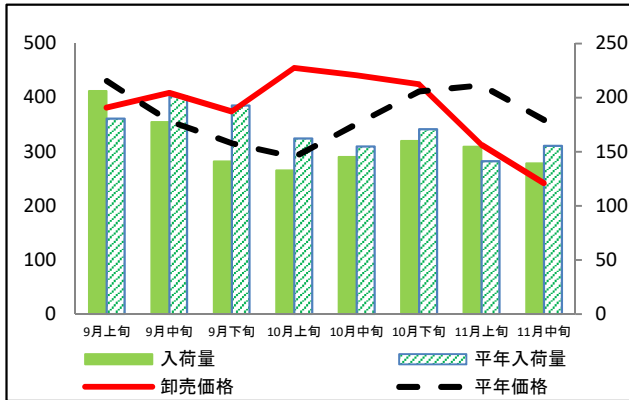
レタス



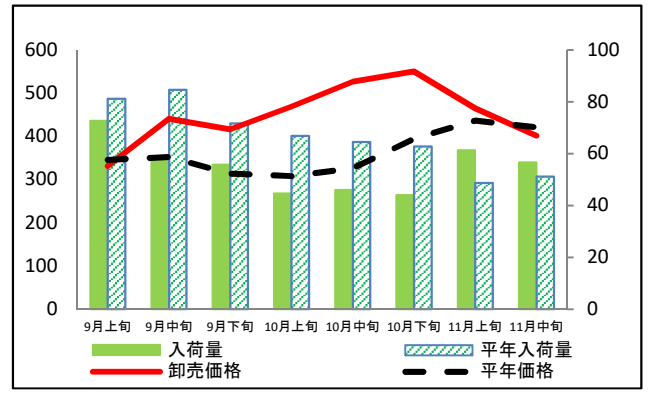
(参考) 広島市中央卸売市場における指定野菜の入荷量及び卸売価格の動向

単位<左:卸売価格(円/kg)、右:入荷量(t)>

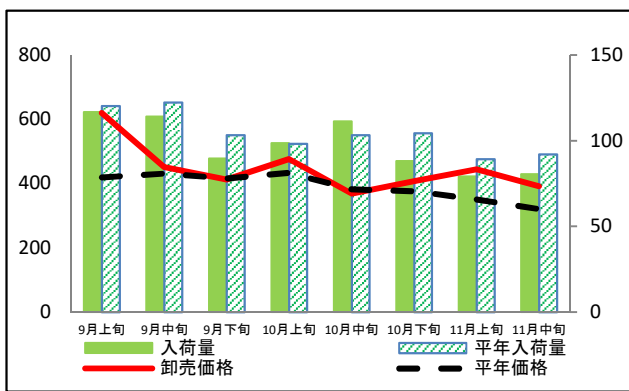
きゅうり



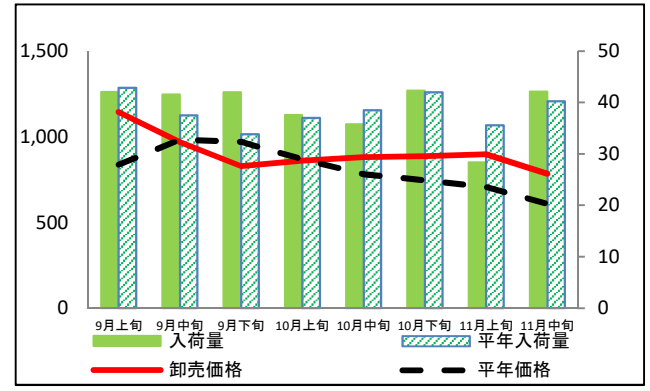
なす



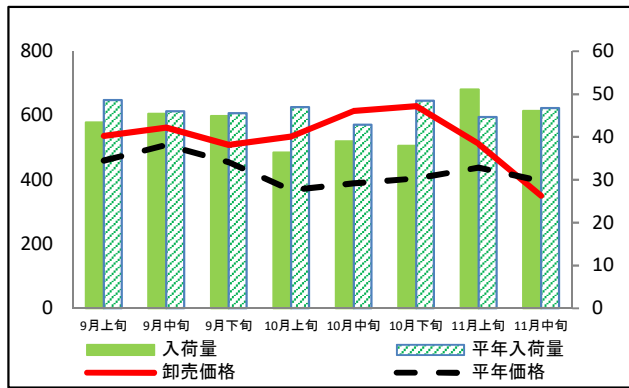
トマト(ミニトマトを除く)



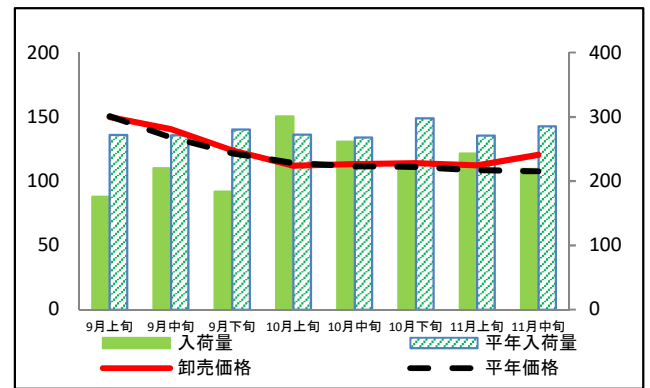
ミニトマト



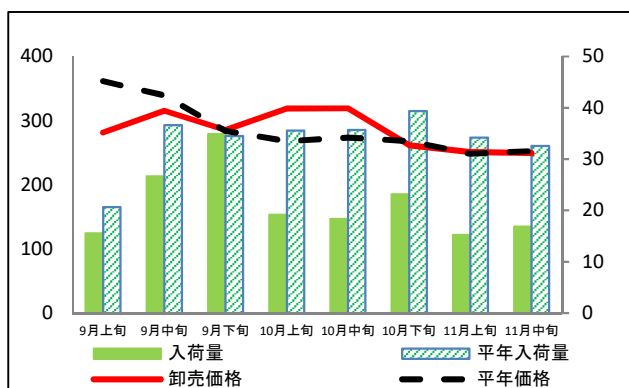
ピーマン



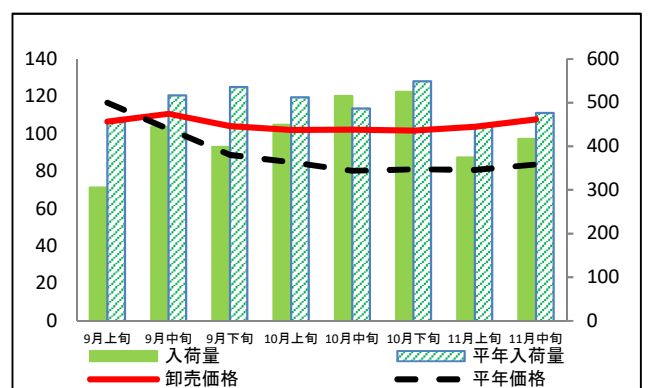
ばれいしょ



さといも



たまねぎ



## (参考) 広島市中央卸売市場における品目別の入荷量の推移

単位：トン

品目	9月上旬		9月中旬		9月下旬		10月上旬		10月中旬		10月下旬		11月上旬		11月中旬	
	入荷量	平年比	入荷量	平年比	入荷量	平年比	入荷量	平年比	入荷量	平年比	入荷量	平年比	入荷量	平年比	入荷量	平年比
だいこん	329	96%	275	71%	399	102%	454	103%	481	118%	397	89%	472	121%	551	113%
にんじん	174	73%	163	68%	183	75%	195	73%	199	76%	179	62%	244	100%	300	127%
はくさい	231	107%	324	121%	314	99%	398	103%	521	116%	539	111%	557	134%	435	92%
キャベツ	475	86%	494	92%	493	91%	490	91%	597	104%	493	80%	478	90%	519	95%
ほうれんそう	14	99%	18	98%	20	82%	20	59%	35	93%	41	77%	50	110%	49	96%
青ねぎ	42	79%	54	96%	50	92%	51	98%	67	126%	53	98%	41	100%	43	101%
白ねぎ	27	74%	34	80%	29	59%	33	62%	42	71%	52	67%	64	94%	59	77%
レタス	234	92%	213	88%	206	86%	193	89%	205	94%	203	83%	195	93%	225	110%
きゅうり	206	114%	177	88%	141	73%	133	82%	145	94%	160	94%	155	109%	139	89%
なす	73	90%	58	68%	56	78%	45	67%	46	71%	44	70%	61	126%	57	111%
トマト(ミニトマトを除く)	117	104%	114	85%	90	87%	99	100%	111	108%	88	84%	79	89%	81	87%
ミニトマト	42	98%	42	111%	42	124%	38	101%	36	93%	42	101%	28	80%	42	105%
ピーマン	43	89%	45	99%	45	99%	36	77%	39	91%	38	78%	51	114%	46	99%
ばれいしょ	176	65%	220	81%	184	66%	301	110%	262	98%	216	73%	243	90%	219	77%
さといも	16	75%	27	73%	35	101%	19	54%	18	51%	23	59%	15	44%	17	52%
たまねぎ	306	67%	445	86%	399	74%	449	88%	515	106%	525	96%	374	84%	417	87%

## (参考) 広島市中央卸売市場における品目別の卸売価格の推移

単位：円/kg

品目	9月上旬		9月中旬		9月下旬		10月上旬		10月中旬		10月下旬		11月上旬		11月中旬	
	卸売価格	平年比	卸売価格	平年比	卸売価格	平年比	卸売価格	平年比	卸売価格	平年比	卸売価格	平年比	卸売価格	平年比	卸売価格	平年比
だいこん	122	101%	142	111%	111	97%	123	119%	96	94%	101	85%	89	89%	47	56%
にんじん	185	115%	242	138%	235	138%	271	184%	247	165%	267	184%	251	161%	144	90%
はくさい	115	84%	116	80%	127	115%	160	171%	95	108%	88	92%	75	75%	67	71%
キャベツ	87	78%	91	68%	84	66%	107	90%	88	70%	118	95%	119	93%	75	70%
ほうれんそう	892	81%	963	102%	867	125%	892	132%	789	125%	628	108%	526	89%	433	83%
青ねぎ	751	117%	751	110%	757	116%	795	126%	729	114%	758	121%	709	108%	567	87%
白ねぎ	488	131%	592	148%	446	119%	558	154%	487	133%	454	123%	473	130%	419	114%
レタス	185	75%	215	77%	216	92%	241	106%	198	106%	175	100%	167	83%	108	60%
きゅうり	382	89%	409	115%	375	119%	455	157%	441	126%	425	103%	313	74%	242	67%
なす	331	96%	441	125%	416	133%	469	152%	527	161%	550	139%	465	107%	401	95%
トマト(ミニトマトを除く)	620	148%	451	105%	413	99%	477	110%	369	96%	407	108%	444	127%	392	122%
ミニトマト	1,145	137%	970	99%	829	85%	861	99%	880	113%	886	119%	899	127%	783	129%
ピーマン	537	117%	563	111%	509	112%	534	145%	614	158%	629	156%	511	117%	351	89%
ばれいしょ	150	100%	140	105%	124	102%	112	98%	113	102%	114	103%	112	103%	121	112%
さといも	282	78%	315	93%	285	100%	319	119%	319	117%	261	98%	251	101%	249	99%
たまねぎ	107	91%	111	108%	104	117%	102	120%	102	127%	102	125%	104	129%	108	129%

資料：「広島市中央卸売市場日報」

注：平年比70%以下及び130%以上の数値に色を付けています。