

野菜の入荷量と卸売価格の見通し (令和3年5月、広島市中央卸売市場)

【5月の見通し】

1.入荷量の見通し

5月の指定野菜(14品目)の入荷量は、平年を下回る水準と見込まれる。
 「平年を上回る」と見込まれるのは、白ねぎの1品目である。
 「平年を下回る」と見込まれるのは、だいこん、にんじん、はくさい、キャベツ、青ねぎ、トマト、ピーマン、ばれいしょの8品目である。
 「平年並み」と見込まれるのは、ほうれんそう、レタス、きゅうり、なす、たまねぎの5品目である。

2.卸売価格の見通し

5月の指定野菜(14品目)の卸売価格は、平年並みの水準と見込まれる。
 「平年を上回る」と見込まれるのは、だいこん、はくさい、キャベツ、トマト、ピーマン、ばれいしょの6品目である。
 「平年を下回る」と見込まれるのは、ほうれんそう、白ねぎ、レタス、たまねぎの4品目である。
 「平年並み」と見込まれるのは、にんじん、青ねぎ、きゅうり、なすの4品目である。

(参考) 5月の入荷量と卸売価格の見通し

品目	入 荷 量			卸 売 価 格			(参考)前年5月の主産地シェア(%)
	前月比較	前年比較	平年比較	前月比較	前年比較	平年比較	
だいこん	↘	↘	↘	↗	=	↗	長崎(68)、徳島(10)、鹿児島(8)、山口(8)
にんじん	=	=	↘	↘	=	=	長崎(70)、熊本(24)、徳島(6)
はくさい	↘	=	↘	↘	↘	↗	大分(53)、熊本(19)、岡山(17)
キャベツ	↗	=	↘	↗	↘	↗	愛知(27)、鹿児島(18)、福岡(16)、宮崎(15)
ほうれんそう	↗	↘	=	=	=	↘	広島(88)、福岡(10)
青ねぎ	↗	=	↘	=	=	=	広島(71)、大分(9)
白ねぎ	↘	=	↗	↗	=	↘	鳥取(67)、大分(28)
レタス	↗	↗	=	=	↘	↘	長野(50)、長崎(24)、福岡(13)
きゅうり	↗	=	=	↘	=	=	宮崎(31)、佐賀(21)、熊本(18)、広島(15)
なす	↗	↗	=	↘	=	=	福岡(67)、佐賀(17)、熊本(10)
トマト(ミニトマトを除く)	↗	↘	↘	↘	↗	↗	熊本(39)、広島(19)、島根(16)、宮崎(12)
ピーマン	=	=	↘	↘	↘	↗	宮崎(37)、鹿児島(26)、高知(14)、熊本(11)
ばれいしょ	↗	=	↘	↘	↗	↗	長崎(80)、熊本(9)、鹿児島(7)
たまねぎ	↘	=	=	↘	↗	↘	佐賀(36)、北海道(33)、山口(14)、長崎(12)
計	=	=	↘	=	=	=	

注 1 入荷量と卸売価格の表し方

符 号	入荷量	卸売価格	対比率
↗	多 い	高 い	106%以上
=	並 み	並 み	95%~105%
↘	少 ない	安 い	94%以下

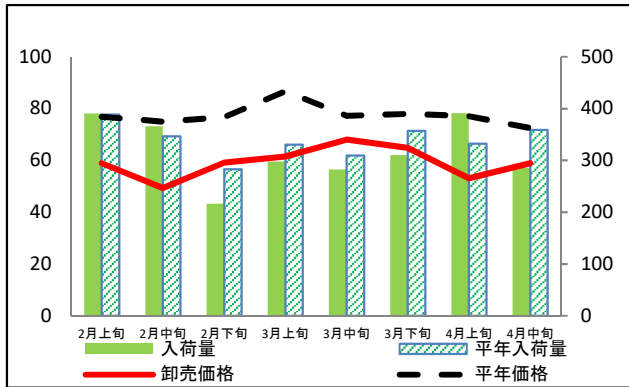
2 平年とは過去5カ年の平均値である。

3 この資料の内容は、令和3年4月23日現在で見込んだものであり、今後の気象条件の変化等により変動があり得る。

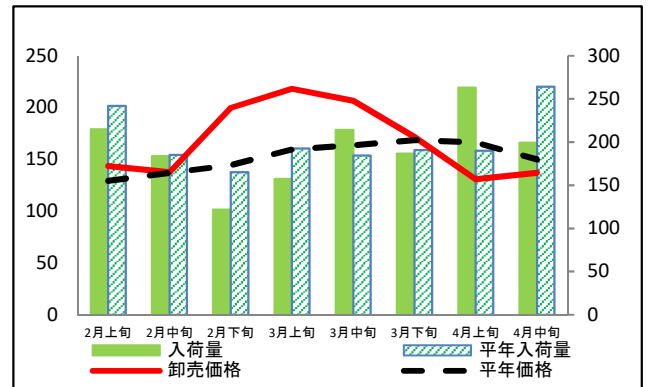
(参考) 広島市中央卸売市場における指定野菜の入荷量及び卸売価格の動向

単位<左:卸売価格(円/kg)、右:入荷量(t)>

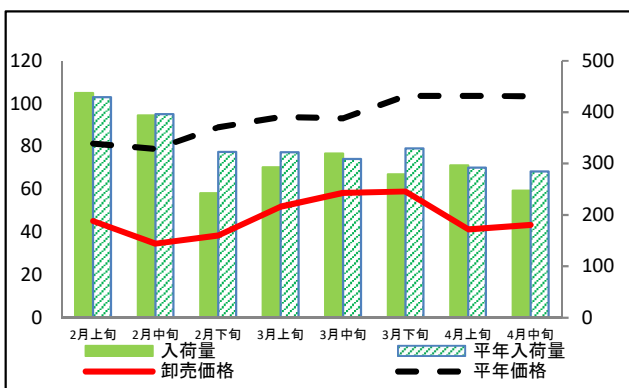
だいこん



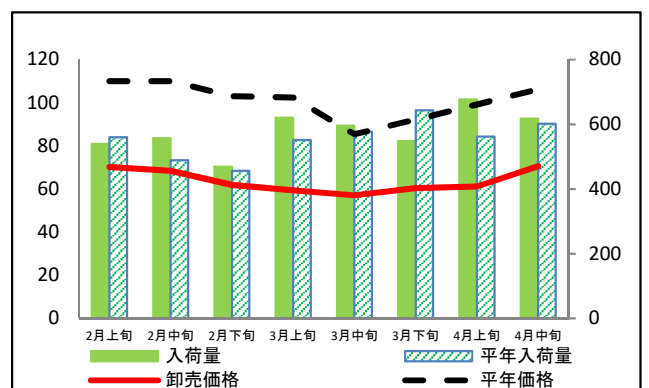
にんじん



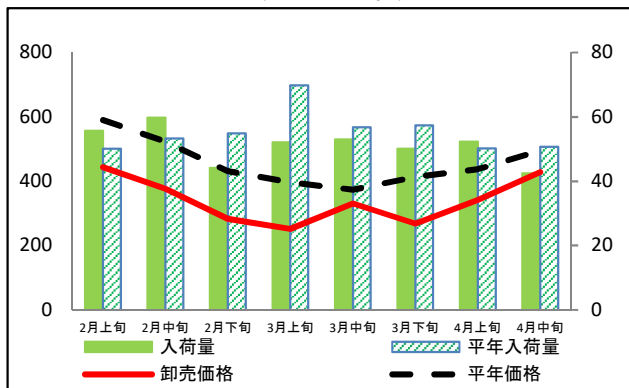
はくさい



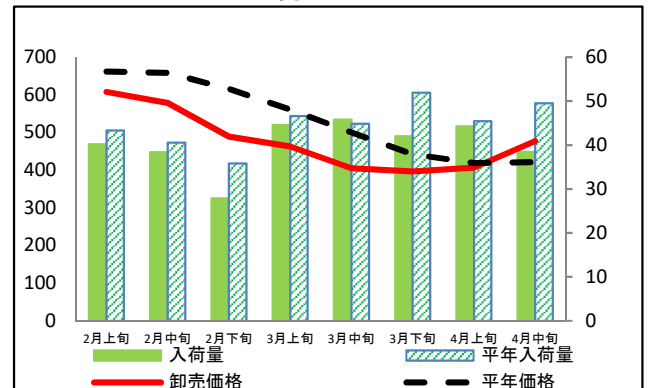
キャベツ



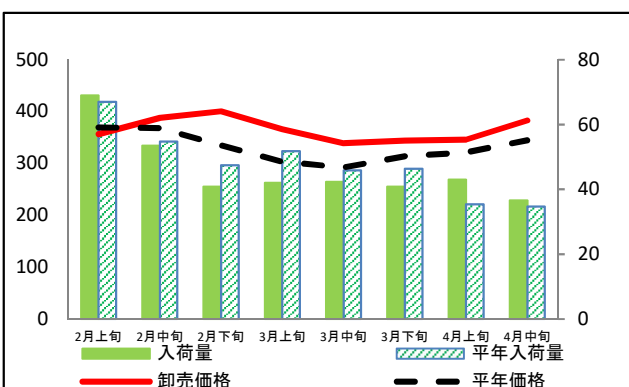
ほうれんそう



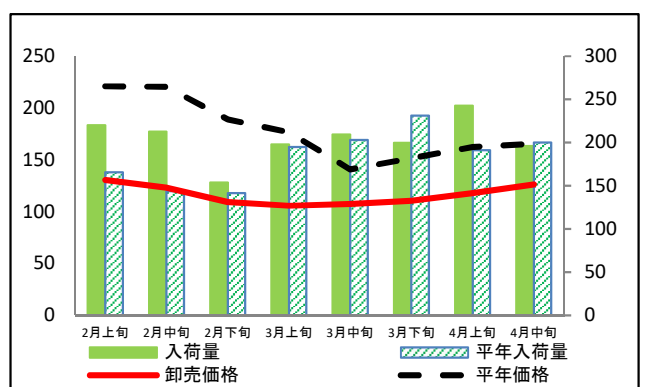
青ねぎ



白ねぎ



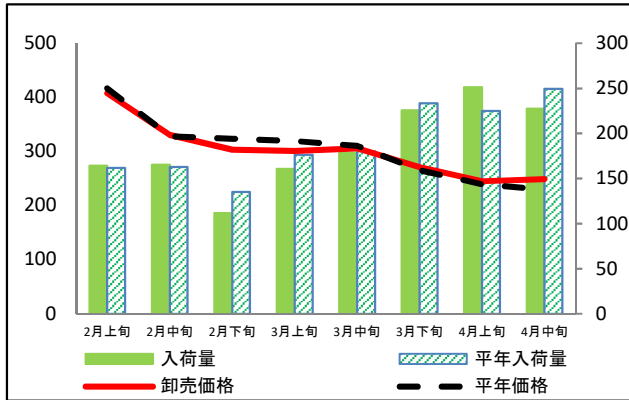
レタス



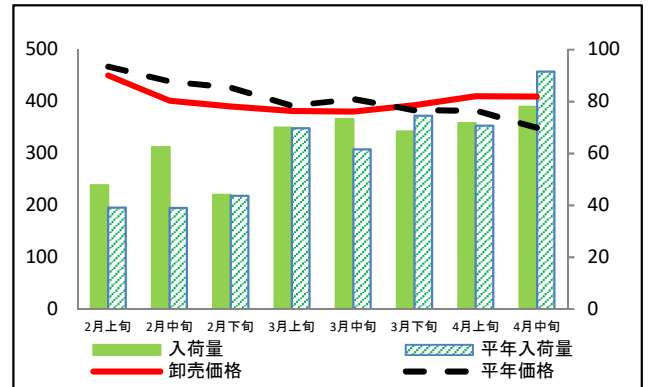
(参考) 広島市中央卸売市場における指定野菜の入荷量及び卸売価格の動向

単位<左:卸売価格(円/kg)、右:入荷量(t)>

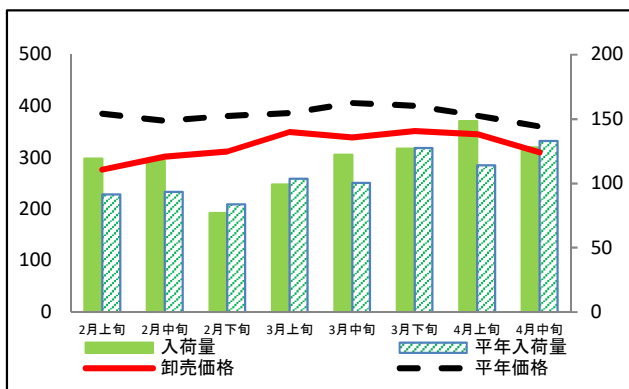
きゅうり



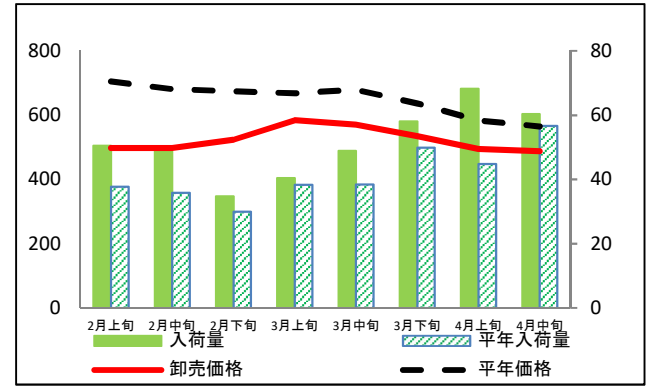
なす



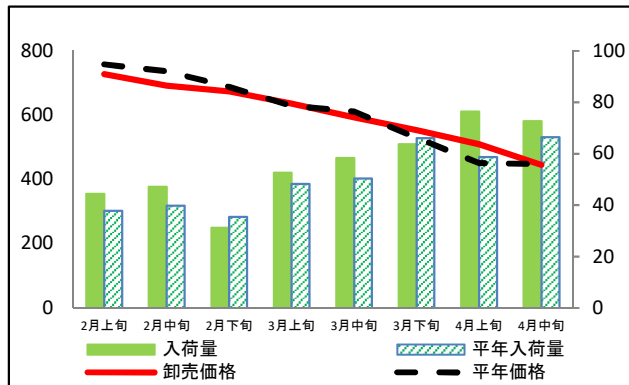
トマト(ミニトマトを除く)



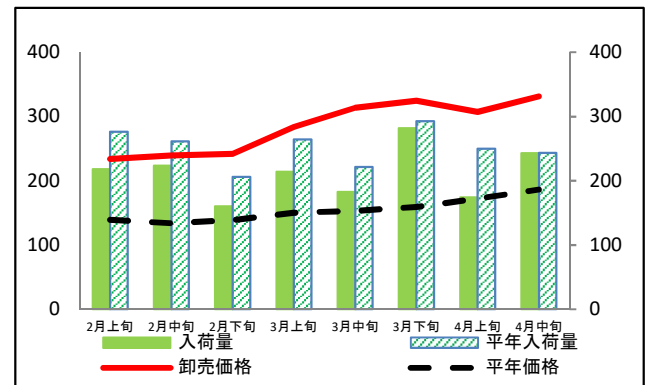
ミニトマト



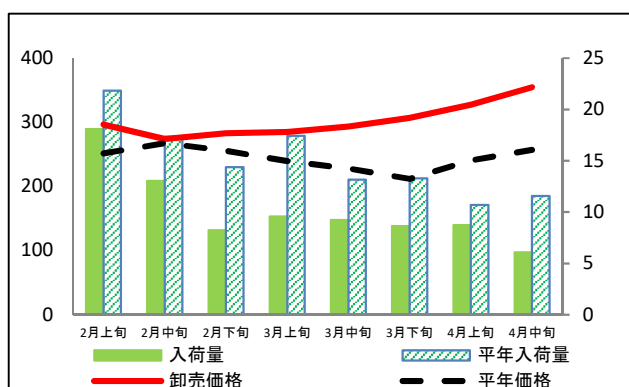
ピーマン



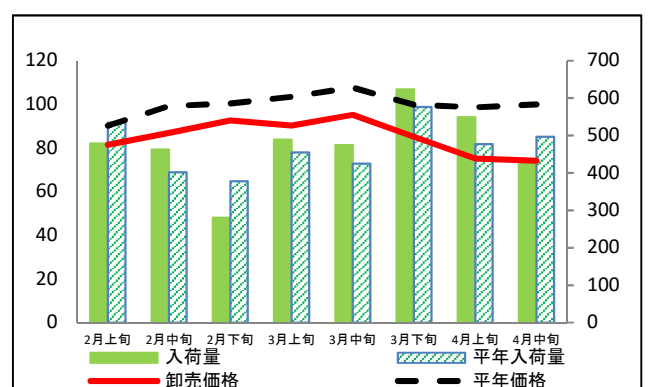
ばれいしょ



さといも



たまねぎ



(参考) 広島市中央卸売市場における品目別の入荷量の推移

単位：トン

品目	2月上旬		2月中旬		2月下旬		3月上旬		3月中旬		3月下旬		4月上旬		4月中旬	
	入荷量	平年比	入荷量	平年比	入荷量	平年比	入荷量	平年比	入荷量	平年比	入荷量	平年比	入荷量	平年比	入荷量	平年比
だいこん	391	100%	366	106%	216	77%	298	90%	282	91%	310	87%	391	118%	285	79%
にんじん	215	89%	184	99%	122	74%	157	82%	214	116%	187	98%	263	138%	199	75%
はくさい	437	102%	394	99%	242	75%	293	91%	320	104%	279	85%	296	101%	247	87%
キャベツ	539	96%	557	114%	469	103%	620	112%	596	103%	548	85%	677	120%	617	103%
ほうれんそう	56	111%	60	112%	44	80%	52	75%	53	93%	50	87%	52	104%	42	84%
青ねぎ	40	93%	38	94%	28	78%	45	96%	46	102%	42	81%	44	98%	38	78%
白ねぎ	69	103%	53	98%	41	86%	42	81%	42	92%	41	88%	43	122%	37	105%
レタス	220	133%	213	148%	154	109%	198	102%	209	103%	200	86%	243	127%	196	98%
きゅうり	164	101%	165	101%	112	83%	161	91%	179	99%	226	97%	251	112%	227	91%
なす	48	122%	62	160%	44	101%	70	100%	73	119%	69	92%	72	101%	78	85%
トマト(ミニトマトを除く)	119	108%	118	107%	77	92%	99	96%	122	122%	127	100%	148	130%	128	96%
ミニトマト	51	134%	49	136%	35	116%	40	105%	49	127%	58	116%	68	152%	60	106%
ピーマン	44	118%	47	118%	31	88%	53	109%	58	116%	64	96%	76	130%	73	109%
ばれいしょ	218	79%	223	85%	160	78%	214	81%	183	83%	282	96%	174	70%	243	100%
さといも	18	83%	13	75%	8	57%	10	55%	9	70%	9	65%	9	82%	6	53%
たまねぎ	478	89%	463	115%	280	74%	489	108%	474	112%	623	108%	549	115%	431	87%

(参考) 広島市中央卸売市場における品目別の卸売価格の推移

単位：円/kg

品目	2月上旬		2月中旬		2月下旬		3月上旬		3月中旬		3月下旬		4月上旬		4月中旬	
	卸売価格	平年比	卸売価格	平年比	卸売価格	平年比	卸売価格	平年比	卸売価格	平年比	卸売価格	平年比	卸売価格	平年比	卸売価格	平年比
だいこん	59	77%	49	66%	59	77%	61	71%	68	88%	65	83%	53	69%	59	81%
にんじん	143	111%	138	100%	200	138%	218	137%	206	126%	172	102%	131	79%	137	91%
はくさい	45	56%	35	44%	38	43%	52	55%	58	63%	59	57%	41	40%	43	42%
キャベツ	70	64%	68	62%	62	60%	59	58%	57	67%	60	66%	61	62%	71	66%
ほうれんそう	444	75%	377	72%	283	66%	252	63%	331	89%	268	65%	342	78%	428	86%
青ねぎ	608	92%	579	88%	490	79%	463	82%	405	81%	396	90%	406	97%	478	113%
白ねぎ	356	96%	388	105%	400	120%	366	120%	339	116%	344	110%	346	108%	383	111%
レタス	131	59%	123	56%	109	58%	106	60%	107	76%	111	73%	118	73%	126	76%
きゅうり	408	98%	331	101%	304	94%	301	94%	306	98%	271	102%	245	102%	249	109%
なす	451	96%	401	91%	390	91%	382	98%	381	94%	393	102%	410	107%	410	117%
トマト(ミニトマトを除く)	277	72%	302	81%	312	82%	350	91%	339	83%	352	88%	345	91%	310	86%
ミニトマト	498	71%	498	73%	524	78%	584	87%	571	84%	535	84%	495	85%	488	86%
ピーマン	728	96%	692	94%	674	98%	636	101%	594	97%	554	104%	510	113%	446	99%
ばれいしょ	234	168%	239	179%	242	174%	284	189%	314	204%	325	204%	307	178%	331	178%
さといも	296	118%	274	102%	283	111%	285	119%	294	129%	307	145%	327	136%	355	138%
たまねぎ	82	90%	87	88%	93	92%	90	87%	95	88%	85	85%	75	76%	74	74%

資料：「広島市中央卸売市場日報」

注：平年比70%以下及び130%以上の数値に色を付けています。