

主要野菜の入荷量及び卸売価格の見通し  
(令和元年10月、広島市中央卸売市場)

【10月の見通し】

(1) 入荷量の見通し

10月の主要野菜(15品目)の入荷量は、平年を下回る水準と見込まれる。

「平年を上回る」と見込まれるのは、さといもの1品目である。

「平年を下回る」と見込まれるのは、だいこん、にんじん、キャベツ、ほうれんそう、青ねぎ、レタス、なす、ばれいしょの8品目である。

「平年並み」と見込まれるのは、はくさい、白ねぎ、きゅうり、トマト、ピーマン、たまねぎの6品目である。

(2) 卸売価格の見通し

10月の主要野菜(15品目)の卸売価格は、平年並みの水準と見込まれる。

「平年を上回る」と見込まれるのは、ほうれんそう、青ねぎ、きゅうり、なす、トマト、ピーマンの6品目である。

「平年を下回る」と見込まれるのは、だいこん、にんじん、キャベツ、レタス、ばれいしょ、さといもの7品目である。

「平年並み」と見込まれるのは、はくさい、白ねぎの2品目である。

○ 品目別に入荷量、卸売価格の見通しは以下のとおり。

品目	10月の入荷量		10月の卸売価格		(参考) 前年10月の主産県シェア (%)
	平年比較	(参考) 前年比較	平年比較	(参考) 前月比較	
だいこん	▼	▼	▼	▼	北海道(47) 広島(19) 山口(13) 長崎(10)
にんじん	▼	=	▼	↗	北海道(95)
はくさい	=	▼	=	▼	長野(74) 大分(12) 北海道(5)
キャベツ	▼	=	▼	▼	群馬(45) 長野(24) 大分(9) 熊本(7)
ほうれんそう	▼	=	↗	▼	広島(70) 熊本(11) 鳥取(6) 島根(5)
青ねぎ	▼	=	↗	=	広島(42) 北海道(28) 愛媛(9) 大分(5)
白ねぎ	=	=	=	↗	鳥取(52) 北海道(21) 島根(6) 輸入(6)
レタス	▼	=	▼	↗	長野(62) 長崎(18) 福岡(14)
きゅうり	=	=	↗	↗	佐賀(35) 熊本(26) 宮崎(21) 広島(12)
なす	▼	↗	↗	↗	福岡(45) 佐賀(17) 熊本(13) 広島(10)
トマト(※トマトを除く)	=	=	↗	=	広島(41) 熊本(28) 島根(16) 鳥取(5)
ピーマン	=	↗	↗	=	大分(36) 宮崎(26) 輸入(12) 広島(7)
ばれいしょ	▼	=	▼	▼	北海道(100)
さといも	↗	↗	▼	=	愛媛(84) 宮崎(11)
たまねぎ	=	=	▼	=	北海道(98)
品目計	▼	=	=	=	

○ 入荷量と卸売価格の符号

符号	↗	=	▼
入荷量	多い	並	少ない
卸売価格	高い	並	安い

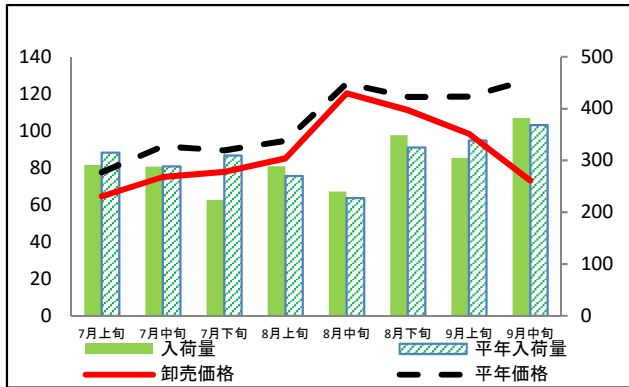
注：「平年」とは、直近5か年の平均値である。

※ この資料の内容は令和元年9月25日現在で見込んだものであり、気象条件等により変動があり得る。

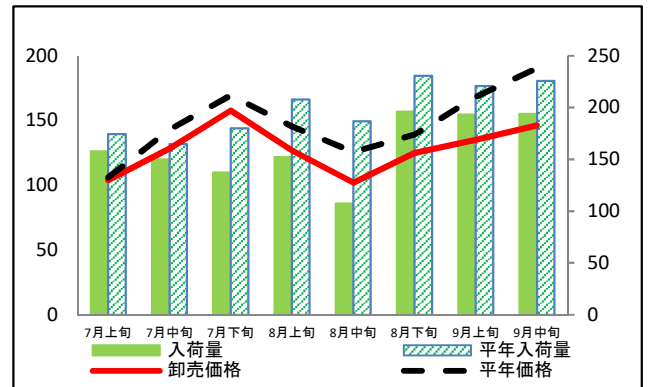
(参考) 広島市中央卸売市場における指定野菜の入荷量及び卸売価格の動向

単位<左:卸売価格(円/kg)、右:入荷量(t)>

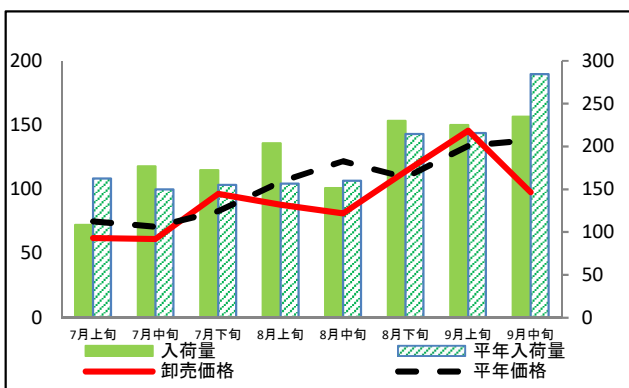
だいこん



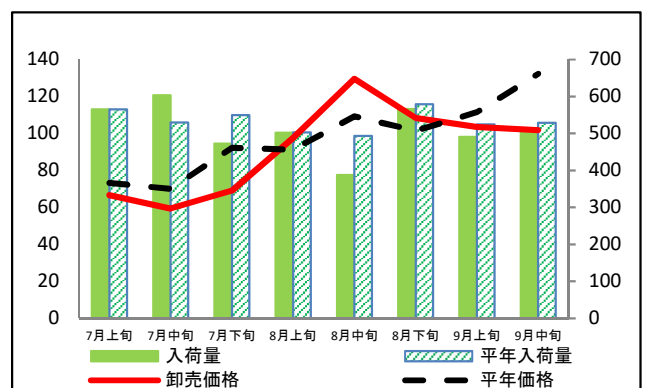
にんじん



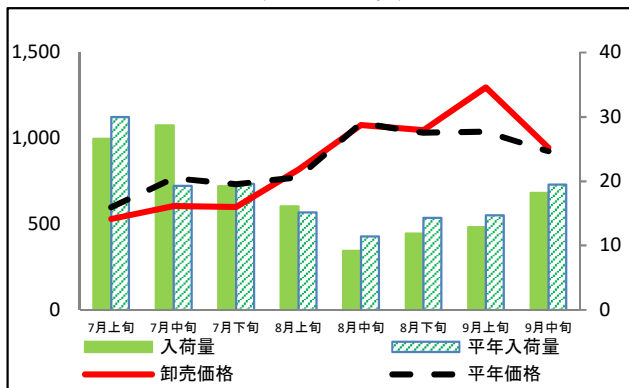
はくさい



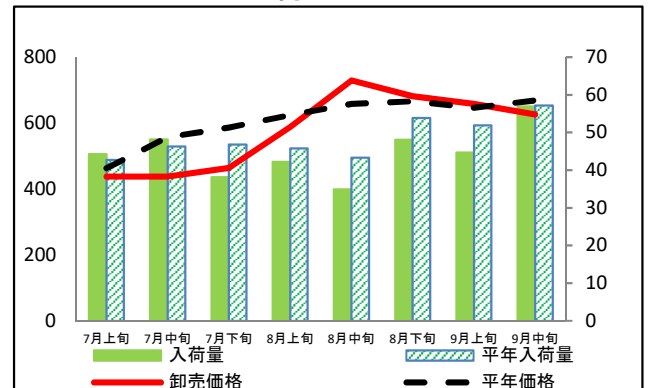
キャベツ



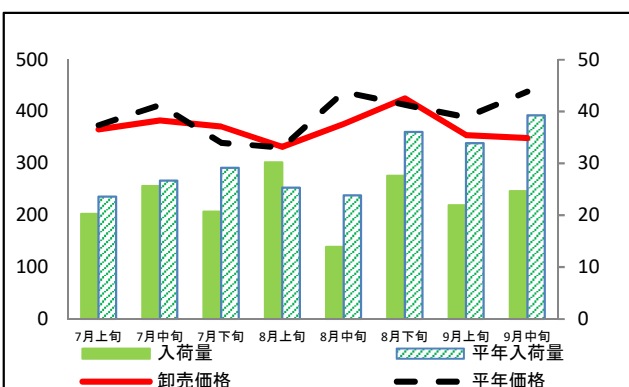
ほうれんそう



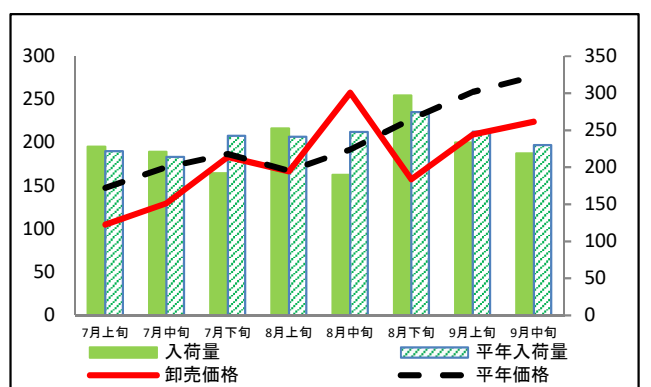
青ねぎ



白ねぎ



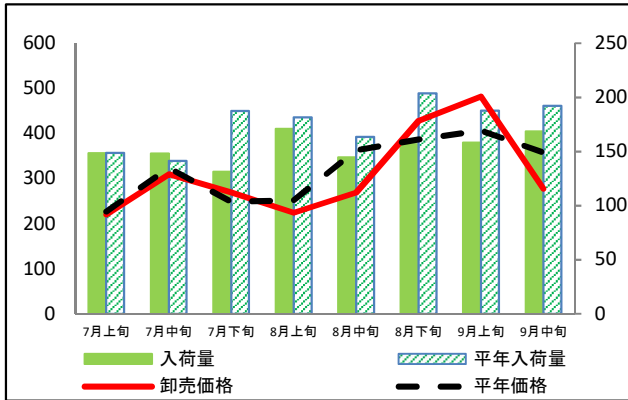
レタス



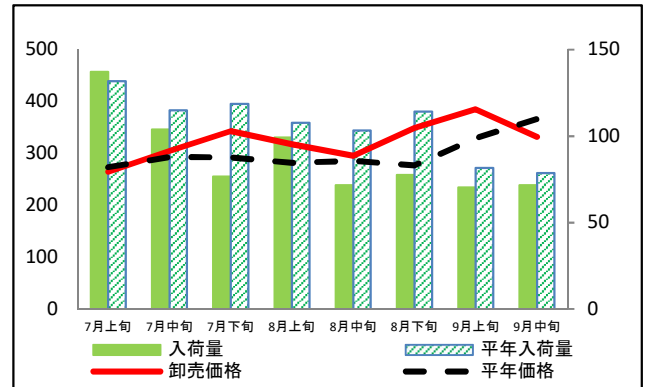
(参考) 広島市中央卸売市場における指定野菜の入荷量及び卸売価格の動向

単位<左:卸売価格(円/kg)、右:入荷量(t)>

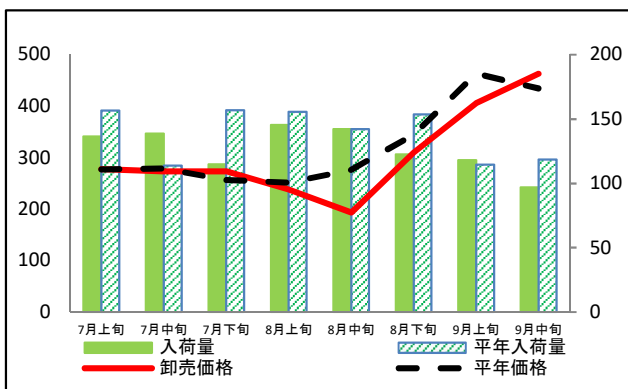
きゅうり



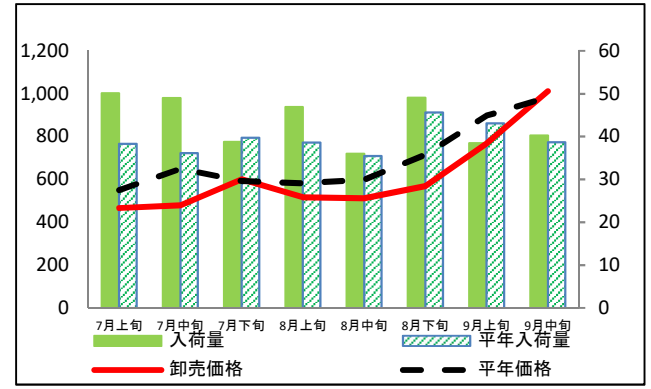
なす



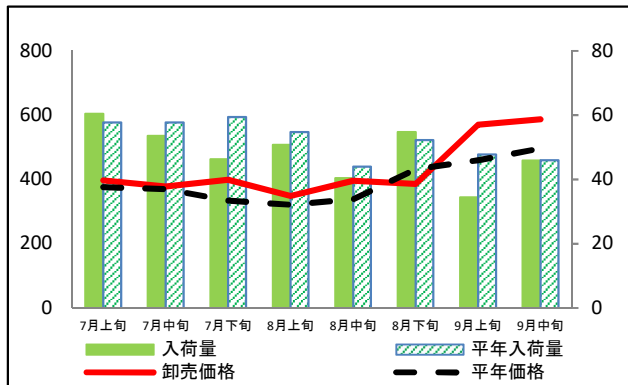
トマト(ミニトマトを除く)



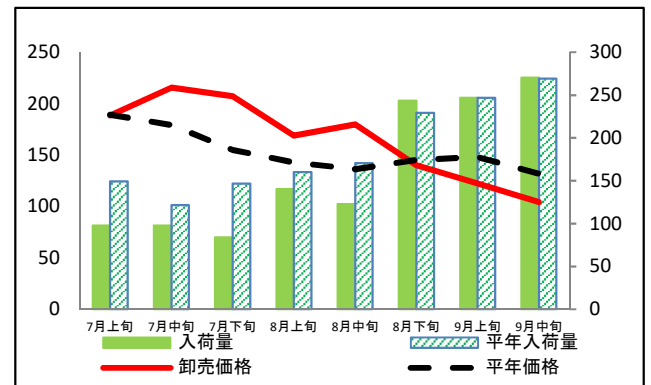
ミニトマト



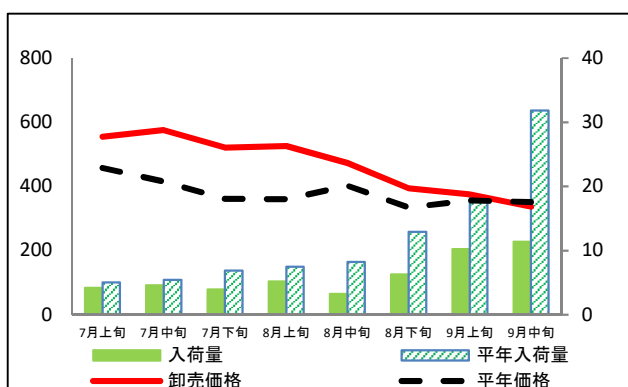
ピーマン



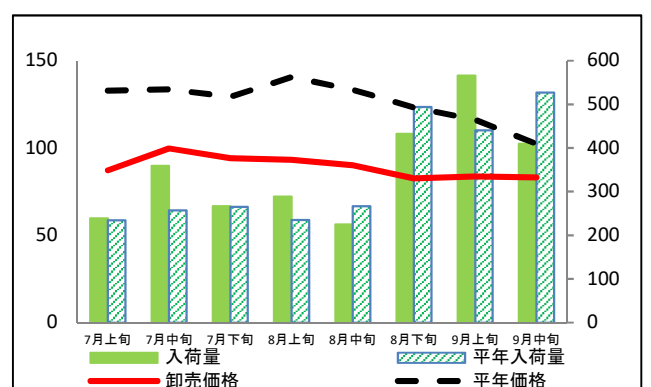
ばれいしょ



さといも



たまねぎ



## (参考) 広島市中央卸売市場における品目別の入荷量の推移

単位：トン

品目	7月上旬		7月中旬		7月下旬		8月上旬		8月中旬		8月下旬		9月上旬		9月中旬	
	入荷量	平年比	入荷量	平年比	入荷量	平年比	入荷量	平年比	入荷量	平年比	入荷量	平年比	入荷量	平年比	入荷量	平年比
だいこん	291	92%	288	100%	223	72%	289	107%	240	106%	349	107%	305	90%	382	104%
にんじん	158	90%	150	91%	137	76%	152	73%	107	57%	196	85%	193	88%	194	86%
はくさい	108	67%	177	118%	172	111%	204	130%	151	95%	230	107%	225	104%	235	83%
キャベツ	565	100%	604	114%	472	86%	502	100%	388	79%	566	98%	491	94%	506	96%
ほうれんそう	27	89%	29	149%	19	98%	16	106%	9	80%	12	83%	13	87%	18	93%
青ねぎ	44	103%	48	104%	38	82%	42	92%	35	81%	48	89%	45	86%	57	99%
白ねぎ	20	86%	26	96%	21	71%	30	119%	14	58%	28	76%	22	65%	25	63%
レタス	228	103%	221	103%	192	79%	253	105%	190	77%	297	108%	233	94%	219	95%
きゅうり	148	100%	148	105%	131	70%	171	94%	145	88%	157	77%	158	84%	169	88%
なす	137	104%	104	90%	77	65%	99	92%	72	69%	78	68%	70	86%	72	91%
トマト(ミニトマトを除く)	136	186%	139	198%	115	73%	145	93%	142	100%	123	80%	118	103%	97	82%
ミニトマト	50	131%	49	136%	39	98%	47	121%	36	101%	49	108%	38	89%	40	104%
ピーマン	60	105%	54	93%	46	78%	51	93%	40	92%	55	105%	34	72%	46	100%
ばれいしょ	98	65%	98	80%	84	57%	140	88%	123	72%	244	106%	247	100%	271	101%
さといも	4	83%	5	85%	4	57%	5	69%	3	39%	6	49%	10	55%	11	36%
たまねぎ	239	102%	359	140%	266	100%	289	123%	224	84%	433	88%	566	128%	410	78%

## (参考) 広島市中央卸売市場における品目別の卸売価格の推移

単位：円/kg

品目	7月上旬		7月中旬		7月下旬		8月上旬		8月中旬		8月下旬		9月上旬		9月中旬	
	卸売価格	平年比	卸売価格	平年比	卸売価格	平年比	卸売価格	平年比	卸売価格	平年比	卸売価格	平年比	卸売価格	平年比	卸売価格	平年比
だいこん	65	83%	75	82%	78	87%	85	90%	120	96%	111	94%	98	83%	73	57%
にんじん	104	98%	128	90%	158	93%	127	87%	102	81%	125	90%	135	80%	146	77%
はくさい	62	83%	61	87%	96	116%	88	83%	81	67%	114	104%	146	109%	98	71%
キャベツ	67	91%	59	85%	69	75%	98	107%	130	119%	108	107%	104	93%	102	77%
ほうれんそう	529	89%	606	79%	600	82%	817	106%	1,078	99%	1,048	102%	1,297	125%	946	102%
青ねぎ	438	95%	438	79%	464	79%	588	94%	730	111%	681	102%	658	102%	627	94%
白ねぎ	366	98%	383	93%	371	109%	332	100%	376	86%	426	103%	354	91%	349	80%
レタス	105	71%	130	76%	183	98%	167	100%	258	134%	157	69%	209	81%	224	81%
きゅうり	221	97%	309	96%	269	108%	224	89%	269	74%	428	111%	482	119%	277	77%
なす	265	97%	305	104%	343	117%	318	113%	296	103%	349	126%	385	117%	332	91%
トマト(ミニトマトを除く)	278	100%	274	98%	274	107%	238	95%	193	70%	310	90%	406	88%	463	107%
ミニトマト	466	85%	479	74%	600	101%	517	89%	513	86%	569	80%	768	86%	1,012	103%
ピーマン	397	106%	378	102%	400	119%	348	108%	396	117%	387	90%	571	124%	587	118%
ばれいしょ	189	100%	216	120%	207	134%	169	118%	180	132%	140	96%	122	83%	104	79%
さといも	555	121%	576	139%	521	144%	526	146%	474	118%	395	118%	375	105%	337	96%
たまねぎ	87	66%	100	75%	94	73%	93	66%	90	68%	83	67%	84	72%	83	81%

資料：「広島市中央卸売市場日報」

注：平年比70%以下及び130%以上の数値に色を付けています。