

主要野菜の入荷量及び卸売価格の見通し
(令和元年8月、広島市中央卸売市場)

【8月の見通し】

(1) 入荷量の見通し

8月の主要野菜(14品目)の入荷量は、平年並みの水準と見込まれる。
「平年を上回る」と見込まれるのは、はくさい、ほうれんそう、白ねぎ、ばれいしょの4品目である。
「平年を下回る」と見込まれるのは、にんじん、キャベツ、青ねぎ、ピーマンの4品目である。
「平年並み」と見込まれるのは、だいこん、レタス、きゅうり、なす、トマト、たまねぎの6品目である。

(2) 卸売価格の見通し

8月の主要野菜(14品目)の卸売価格は、平年を下回る水準と見込まれる。
「平年を上回る」と見込まれるのは、キャベツ、なす、トマト、ピーマンの4品目である。
「平年を下回る」と見込まれるのは、だいこん、はくさい、ほうれんそう、青ねぎ、レタス、ばれいしょ、たまねぎの7品目である。
「平年並み」と見込まれるのは、にんじん、白ねぎ、きゅうりの3品目である。

○ 品目別の入荷量、卸売価格の見通しは以下のとおり。

品目	8月の入荷量		8月の卸売価格		(参考) 前年8月の主産県シェア (%)
	平年比較	(参考) 前年比較	平年比較	(参考) 前月比較	
だいこん	=	↗	↘	↗	北海道(74) 広島(19)
にんじん	↘	=	=	↗	北海道(83) 青森(12)
はくさい	↗	↗	↘	↗	長野(98)
キャベツ	↘	=	↗	↗	群馬(70) 長野(12) 熊本(9)
ほうれんそう	↗	↗	↘	↗	広島(78) 長野(13) 北海道(4)
青ねぎ	↘	↗	↘	↗	広島(57) 大分(12) 愛媛(10) 福岡(5)
白ねぎ	↗	↗	=	↗	鳥取(70) 輸入(12) 広島(6)
レタス	=	↗	↘	↗	長野(93) 北海道(4)
きゅうり	=	=	=	↗	宮崎(23) 広島(22) 熊本(14) 大分(11)
なす	=	=	↗	=	広島(36) 佐賀(17) 島根(13) 徳島(9)
トマト(※トマトを除く)	=	=	↗	↗	広島(66) 熊本(16) 鳥取(11)
ピーマン	↘	↗	↗	↗	大分(47) 輸入(12) 宮崎(11) 熊本(11)
ばれいしょ	↗	↗	↘	↘	北海道(70) 広島(14) 青森(11)
たまねぎ	=	=	↘	=	北海道(61) 佐賀(13) 兵庫(10) 山口(6)
品目計	=	↗	↘	↗	

○ 入荷量と卸売価格の符号

符号	↗	=	↘
入荷量	多い	並	少ない
卸売価格	高い	並	安い

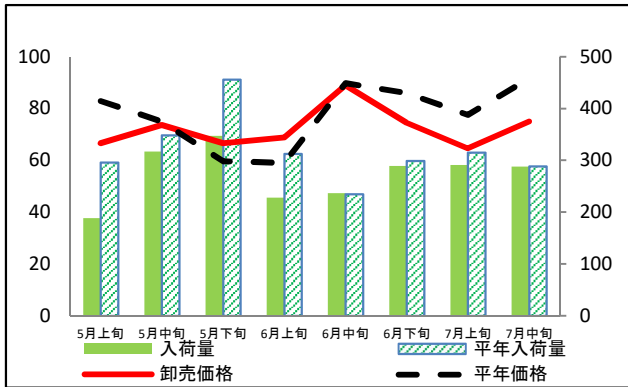
注：「平年」とは、直近5か年の平均値である。

※ この資料の内容は令和元年7月25日現在で見込んだものであり、気象条件等により変動があり得る。

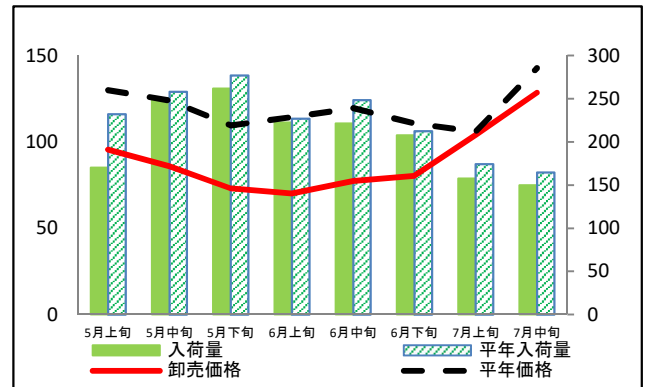
(参考) 広島市中央卸売市場における指定野菜の入荷量及び卸売価格の動向

単位<左:卸売価格(円/kg)、右:入荷量(t)>

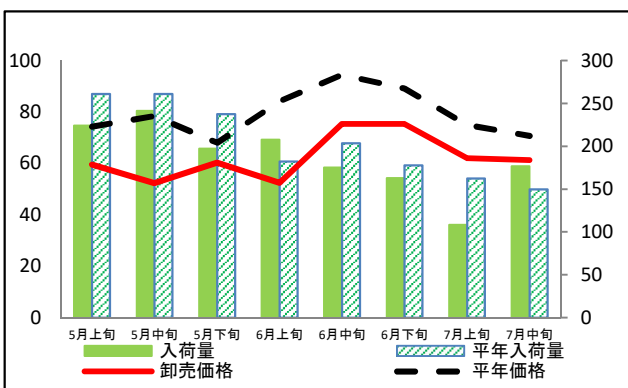
だいこん



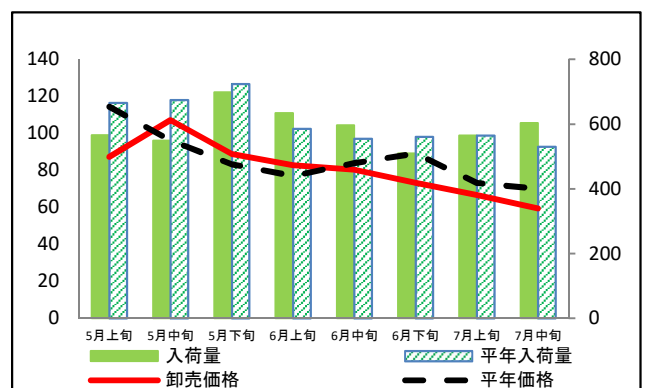
にんじん



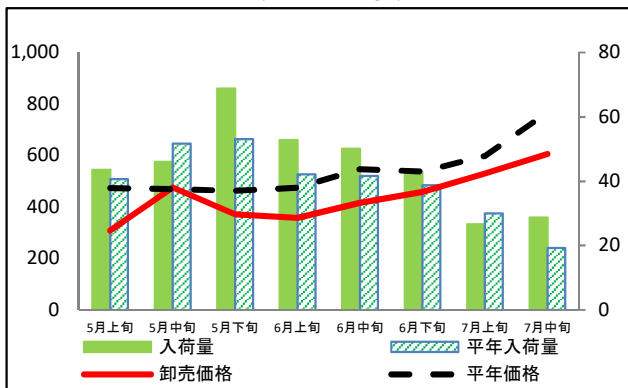
はくさい



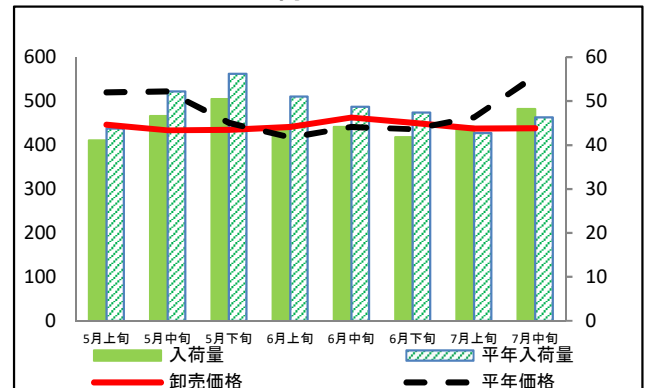
キャベツ



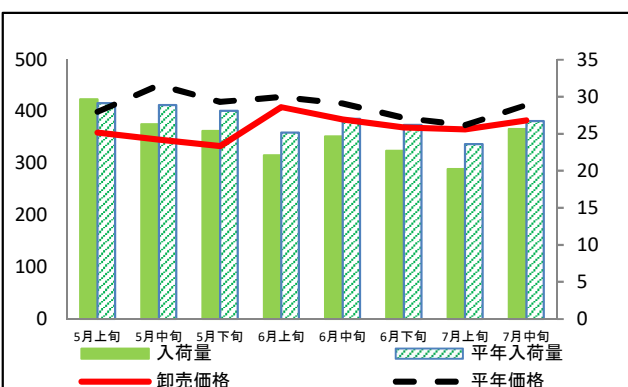
ほうれんそう



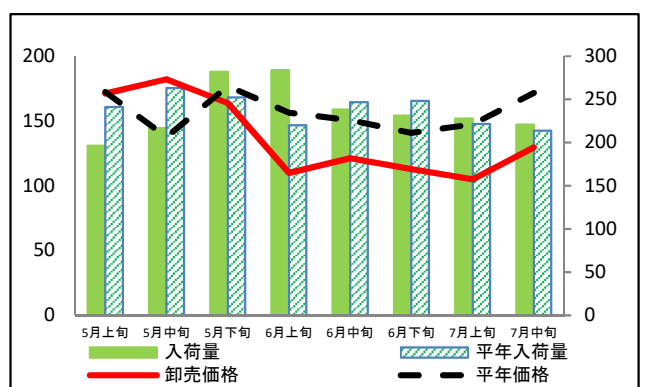
青ねぎ



白ねぎ



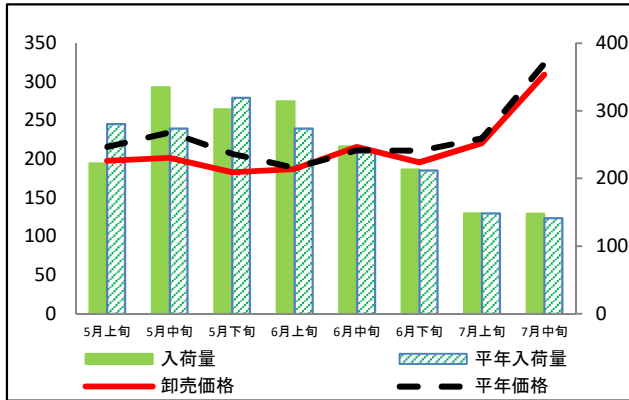
レタス



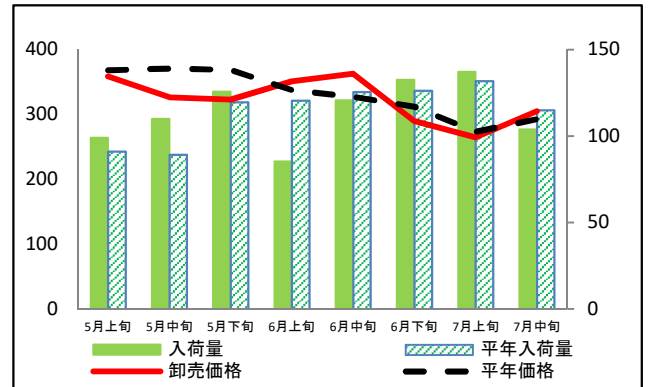
(参考) 広島市中央卸売市場における指定野菜の入荷量及び卸売価格の動向

単位<左:卸売価格(円/kg)、右:入荷量(t)>

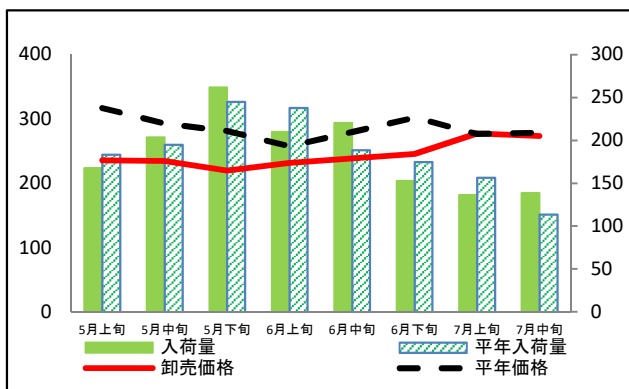
きゅうり



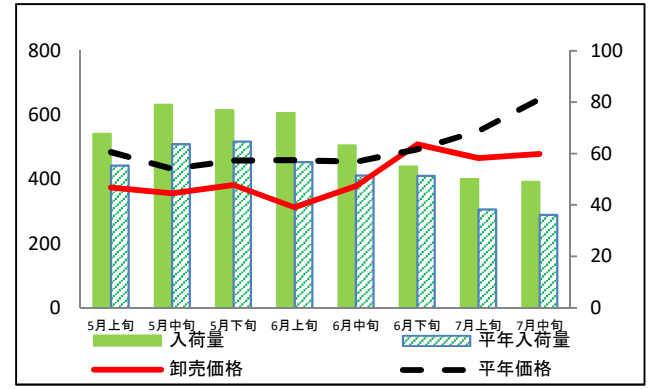
なす



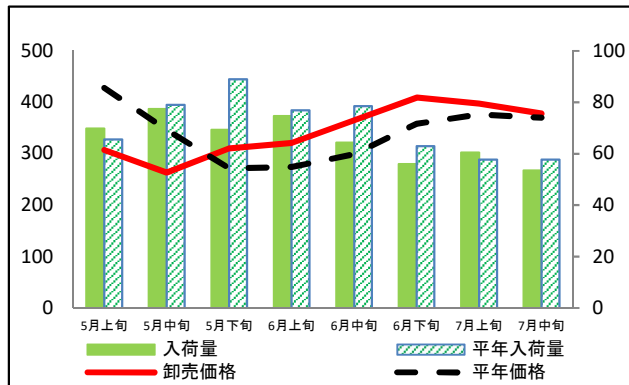
トマト(ミニトマトを除く)



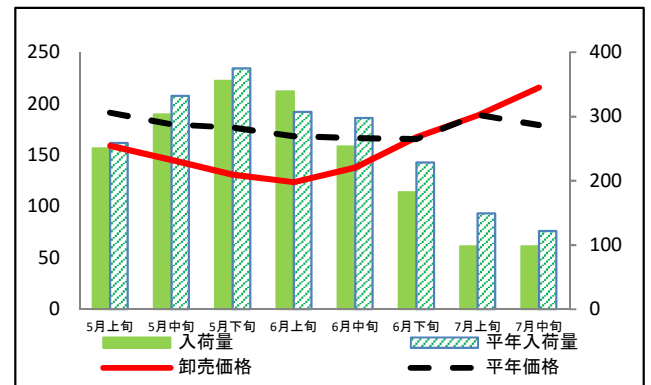
ミニトマト



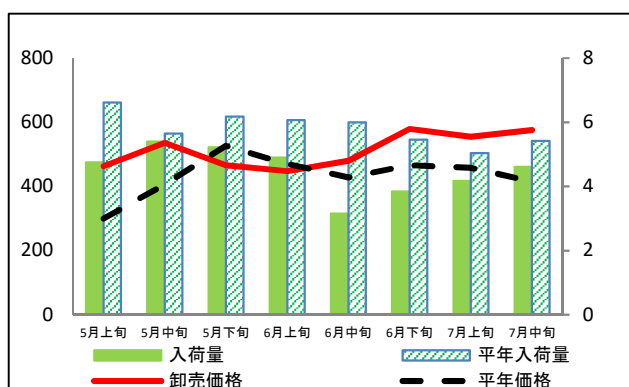
ピーマン



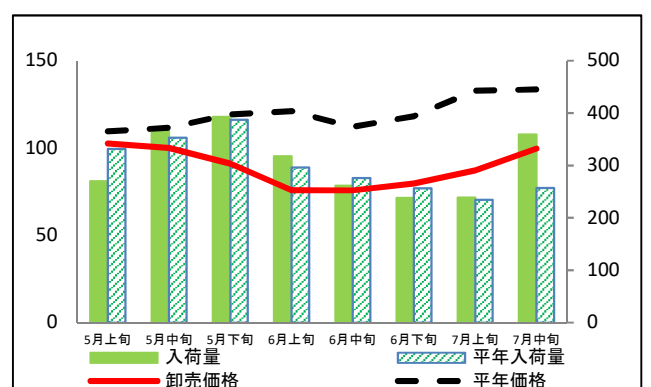
ばれいしょ



さといも



たまねぎ



(参考) 広島市中央卸売市場における品目別の入荷量の推移

単位：トン

品目	5月上旬		5月中旬		5月下旬		6月上旬		6月中旬		6月下旬		7月上旬		7月中旬	
	入荷量	平年比	入荷量	平年比	入荷量	平年比	入荷量	平年比	入荷量	平年比	入荷量	平年比	入荷量	平年比	入荷量	平年比
だいこん	188	64%	317	91%	347	76%	228	73%	236	101%	289	97%	291	92%	288	100%
にんじん	170	73%	251	97%	262	95%	223	98%	222	89%	208	98%	158	90%	150	91%
はくさい	224	86%	242	92%	197	83%	208	114%	175	86%	163	92%	108	67%	177	118%
キャベツ	566	85%	549	81%	699	97%	635	108%	597	108%	510	91%	565	100%	604	114%
ほうれんそう	44	107%	46	89%	69	130%	53	125%	50	121%	43	110%	27	89%	29	149%
青ねぎ	41	94%	47	89%	50	90%	44	86%	44	91%	42	88%	44	103%	48	104%
白ねぎ	30	102%	26	91%	25	90%	22	88%	25	91%	23	87%	20	86%	26	96%
レタス	196	81%	217	82%	282	112%	284	129%	238	97%	231	93%	228	103%	221	103%
きゅうり	222	79%	335	122%	302	95%	314	115%	248	104%	214	101%	148	100%	148	105%
なす	99	109%	110	123%	126	105%	85	71%	121	96%	132	105%	137	104%	104	90%
トマト(ミニトマトを除く)	168	147%	204	212%	262	107%	210	88%	220	117%	153	87%	136	87%	139	122%
ミニトマト	68	122%	79	124%	77	119%	76	134%	63	123%	55	107%	50	131%	49	136%
ピーマン	70	107%	77	98%	69	78%	75	97%	64	82%	56	89%	60	105%	54	93%
ばれいしょ	250	97%	303	91%	356	95%	339	110%	253	85%	182	80%	98	65%	98	80%
さといも	5	72%	5	96%	5	85%	5	81%	3	53%	4	70%	4	83%	5	85%
たまねぎ	270	81%	367	104%	393	101%	317	107%	261	95%	238	93%	239	102%	359	140%

(参考) 広島市中央卸売市場における品目別の卸売価格の推移

単位：円/kg

品目	5月上旬		5月中旬		5月下旬		6月上旬		6月中旬		6月下旬		7月上旬		7月中旬	
	卸売価格	平年比	卸売価格	平年比	卸売価格	平年比	卸売価格	平年比	卸売価格	平年比	卸売価格	平年比	卸売価格	平年比	卸売価格	平年比
だいこん	67	80%	74	98%	67	111%	69	116%	89	99%	75	87%	65	83%	75	82%
にんじん	96	73%	86	69%	73	67%	70	61%	77	65%	80	73%	104	98%	128	90%
はくさい	60	80%	52	67%	60	89%	52	62%	75	80%	75	84%	62	83%	61	87%
キャベツ	87	76%	107	112%	89	107%	83	107%	80	96%	73	82%	67	91%	59	85%
ほうれんそう	308	65%	476	101%	372	80%	358	75%	417	76%	458	85%	529	89%	606	79%
青ねぎ	446	86%	434	83%	435	97%	441	106%	463	105%	451	103%	438	95%	438	79%
白ねぎ	360	90%	346	77%	333	80%	409	96%	385	93%	369	95%	366	98%	383	93%
レタス	171	99%	182	132%	164	93%	110	70%	121	80%	113	80%	105	71%	130	76%
きゅうり	198	92%	202	86%	183	88%	187	99%	216	102%	196	93%	221	97%	309	96%
なす	358	97%	326	88%	323	88%	351	104%	363	111%	290	93%	265	97%	305	104%
トマト(ミニトマトを除く)	236	74%	235	80%	220	78%	232	90%	239	85%	246	81%	278	100%	274	98%
ミニトマト	374	77%	356	82%	382	83%	312	68%	378	83%	509	103%	466	85%	479	74%
ピーマン	307	72%	264	76%	311	114%	321	117%	365	122%	409	114%	397	106%	378	102%
ばれいしょ	159	83%	145	81%	131	74%	124	73%	138	83%	167	101%	189	100%	216	120%
さといも	463	154%	536	132%	467	89%	448	95%	481	112%	579	124%	555	121%	576	139%
たまねぎ	103	94%	100	90%	91	76%	76	63%	76	68%	80	67%	87	66%	100	75%

資料：「広島市中央卸売市場日報」

注：平年比70%以下及び130%以上の数値に色を付けています。