

主要野菜の入荷量及び卸売価格の見通し
(平成31年5月、広島市中央卸売市場)

【5月の見通し】

(1) 入荷量の見通し

5月の主要野菜(14品目)の入荷量は、平年並みの水準と見込まれる。

「平年を上回る」と見込まれるのは、きゅうり、トマトの2品目である。

「平年を下回る」と見込まれるのは、だいこん、キャベツ、ピーマンの3品目である。

「平年並み」と見込まれるのは、にんじん、はくさい、ほうれんそう、青ねぎ、白ねぎ、レタス、なす、ばれいしょ、たまねぎの9品目である。

(2) 卸売価格の見通し

5月の主要野菜(14品目)の卸売価格は、平年を下回る水準と見込まれる。

「平年を下回る」と見込まれるのは、にんじん、はくさい、キャベツ、青ねぎ、白ねぎ、レタス、きゅうり、ピーマン、ばれいしょ、たまねぎの10品目である。

「平年並み」と見込まれるのは、だいこん、ほうれんそう、なす、トマトの4品目である。

○ 品目別に入荷量、卸売価格の見通しは以下のとおり。

品目	5月の入荷量		5月の卸売価格		(参考) 前年5月の主産県シェア (%)
	平年比較	(参考) 前年比較	平年比較	(参考) 前月比較	
だいこん	▼	▼	=	▼	長崎(70) 香川(14) 山口(5) 宮崎(5)
にんじん	=	↗	▼	▼	長崎(63) 熊本(19) 徳島(15)
はくさい	=	=	▼	=	大分(45) 長崎(26) 岡山(11)
キャベツ	▼	▼	▼	▼	愛知(23) 福岡(23) 鹿児島(22) 宮崎(14)
ほうれんそう	=	=	=	↗	広島(95)
青ねぎ	=	=	▼	=	広島(67) 愛媛(10) 大分(7)
白ねぎ	=	↗	▼	↗	鳥取(82) 輸入(9) 大分(5)
レタス	=	=	▼	=	長野(60) 福岡(10) 長崎(8) 香川(7)
きゅうり	↗	=	▼	↗	宮崎(26) 佐賀(24) 広島(18) 熊本(13)
なす	=	↗	=	=	福岡(57) 佐賀(22) 熊本(15)
トマト(※トマトを除く)	↗	▼	=	▼	熊本(36) 宮崎(18) 広島(17) 島根(16)
ピーマン	▼	=	▼	▼	宮崎(45) 鹿児島(18) 高知(12) 輸入(11)
ばれいしょ	=	=	▼	=	長崎(40) 鹿児島(31) 北海道(20)
たまねぎ	=	=	▼	▼	佐賀(44) 北海道(28) 長崎(14)
品目計	=	=	▼	=	

○ 入荷量と卸売価格の符号

符号	↗	=	▼
入荷量	多い	並	少ない
卸売価格	高い	並	安い

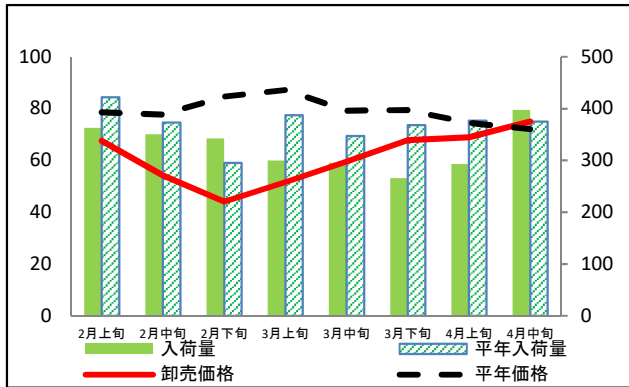
注：「平年」とは、直近5か年の平均値である。

※ この資料の内容は平成31年4月22日現在で見込んだものであり、気象条件等により変動があり得る。

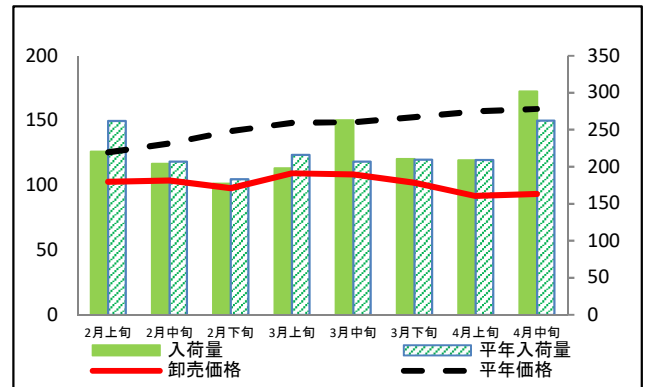
(参考) 広島市中央卸売市場における指定野菜の入荷量及び卸売価格の動向

単位<左:卸売価格(円/kg)、右:入荷量(t)>

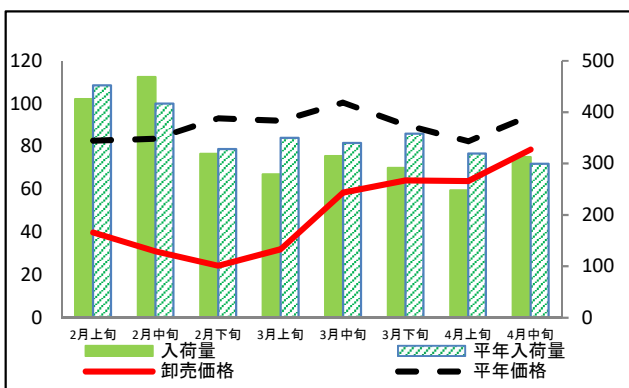
だいこん



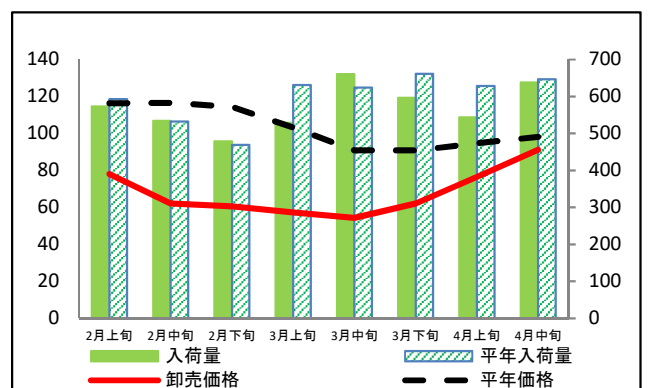
にんじん



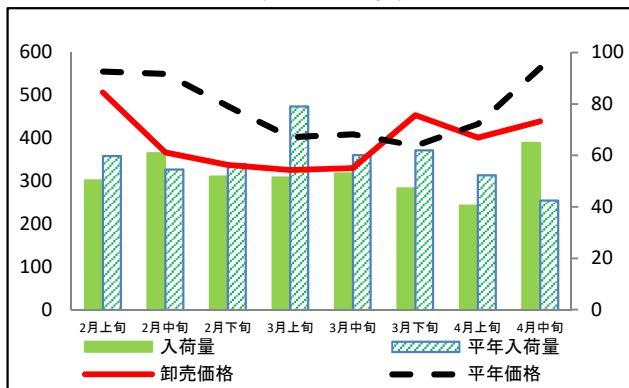
はくさい



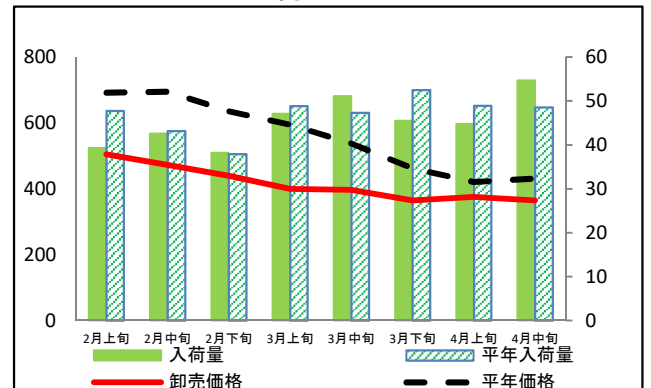
キャベツ



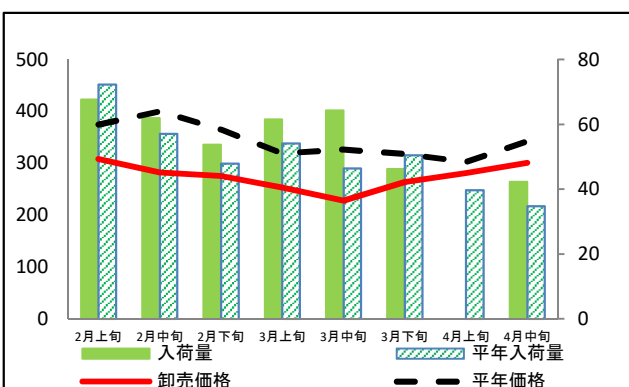
ほうれんそう



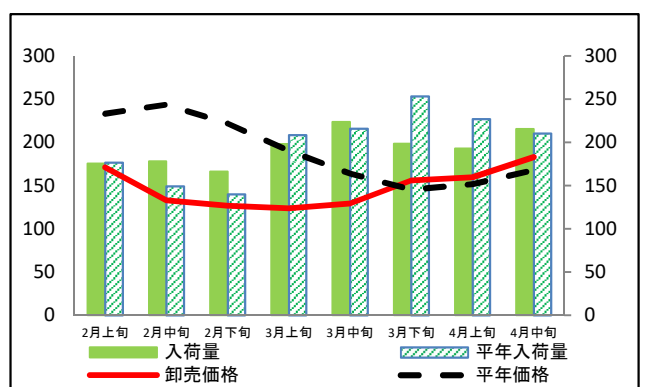
青ねぎ



白ねぎ



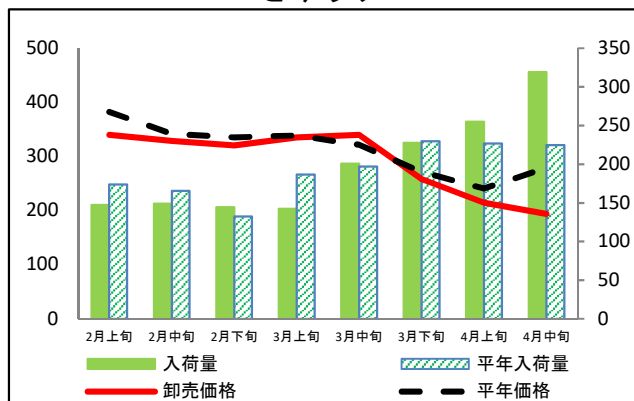
レタス



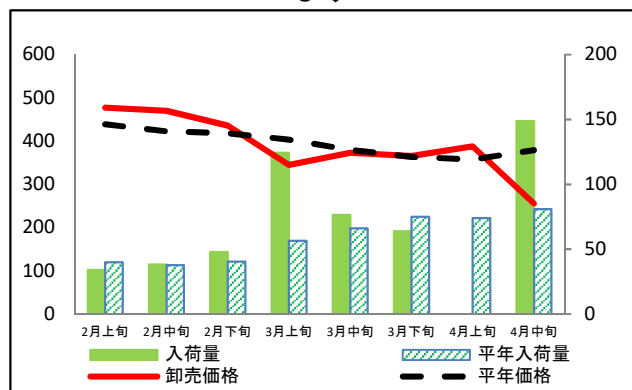
(参考) 広島市中央卸売市場における指定野菜の入荷量及び卸売価格の動向

単位<左:卸売価格(円/kg)、右:入荷量(t)>

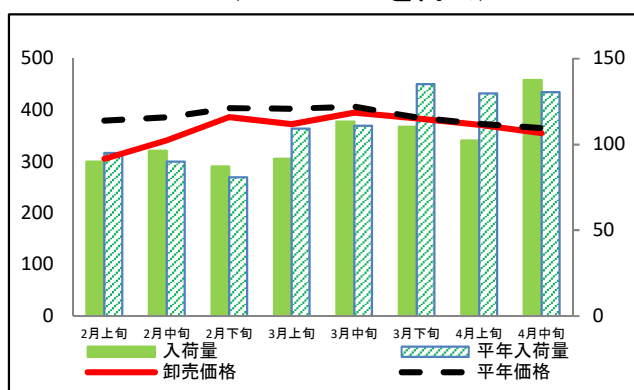
きゅうり



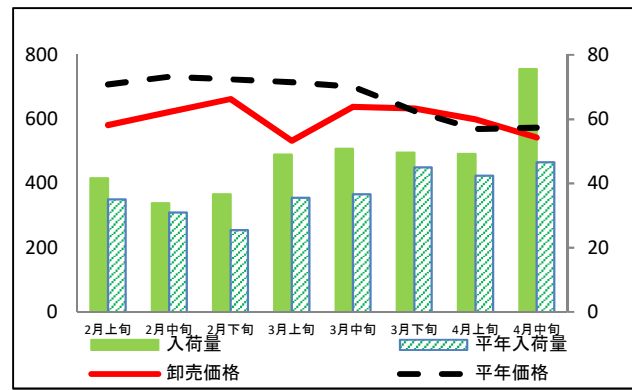
なす



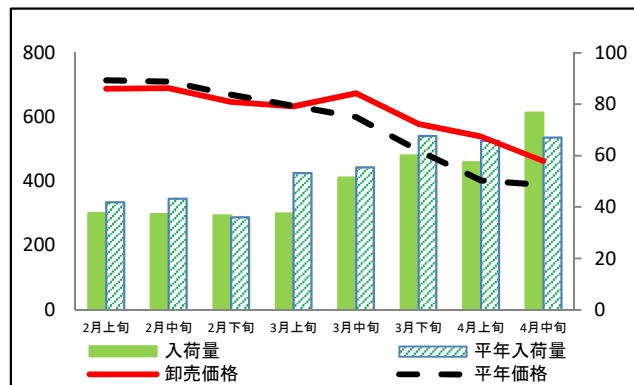
トマト(ミニトマトを除く)



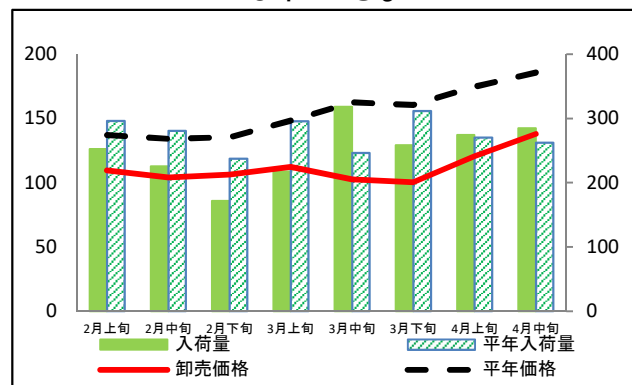
ミニトマト



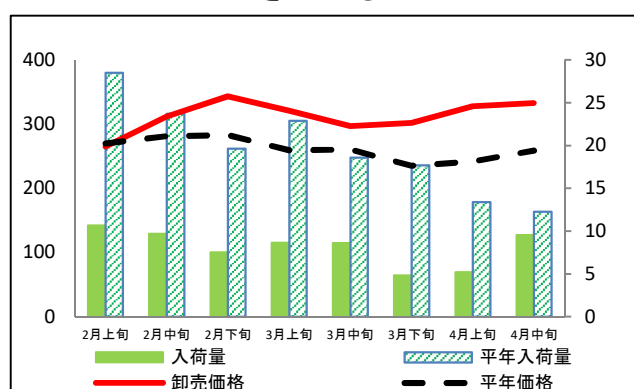
ピーマン



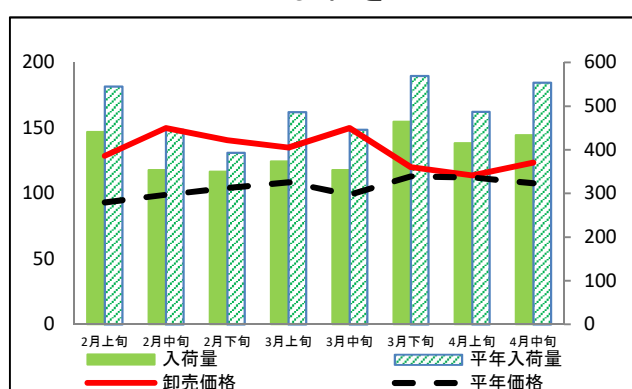
ばれいしょ



さといも



たまねぎ



(参考) 広島市中央卸売市場における品目別の入荷量の推移

単位：トン

品目	2月上旬		2月中旬		2月下旬		3月上旬		3月中旬		3月下旬		4月上旬		4月中旬	
	入荷量	平年比	入荷量	平年比	入荷量	平年比	入荷量	平年比	入荷量	平年比	入荷量	平年比	入荷量	平年比	入荷量	平年比
だいこん	363	86%	350	94%	342	116%	300	77%	296	85%	265	72%	293	78%	398	106%
にんじん	220	84%	204	98%	177	97%	198	92%	263	127%	210	100%	209	100%	302	115%
はくさい	425	94%	469	113%	319	97%	279	80%	314	92%	291	81%	248	78%	313	104%
キャベツ	573	97%	535	100%	479	102%	529	84%	660	106%	596	90%	544	87%	638	99%
ほうれんそう	50	84%	61	112%	52	91%	51	65%	53	88%	47	76%	40	77%	65	153%
青ねぎ	39	82%	43	99%	38	101%	47	96%	51	108%	46	87%	45	92%	55	113%
白ねぎ	68	94%	62	108%	54	112%	62	114%	64	138%	46	92%	0	0%	42	122%
レタス	175	99%	178	119%	166	119%	198	95%	224	104%	198	78%	193	85%	215	102%
きゅうり	147	85%	149	90%	145	109%	142	76%	201	102%	228	99%	255	112%	319	142%
なす	34	85%	38	101%	48	118%	124	220%	76	116%	64	85%	0	0%	149	184%
トマト(ミニトマトを除く)	90	77%	96	83%	87	108%	92	84%	113	102%	110	82%	102	79%	138	105%
ミニトマト	42	119%	34	109%	37	144%	49	138%	51	139%	50	110%	49	116%	76	162%
ピーマン	38	90%	37	86%	37	102%	38	71%	52	93%	60	89%	57	87%	77	114%
ばれいしょ	252	85%	225	80%	172	72%	218	74%	318	129%	259	83%	274	101%	285	109%
さといも	11	37%	10	41%	8	38%	9	38%	9	46%	5	27%	5	39%	10	78%
たまねぎ	441	81%	354	79%	350	89%	374	77%	354	79%	465	82%	415	85%	434	78%

(参考) 広島市中央卸売市場における品目別の卸売価格の推移

単位：円/kg

品目	2月上旬		2月中旬		2月下旬		3月上旬		3月中旬		3月下旬		4月上旬		4月中旬	
	卸売価格	平年比	卸売価格	平年比	卸売価格	平年比	卸売価格	平年比	卸売価格	平年比	卸売価格	平年比	卸売価格	平年比	卸売価格	平年比
だいこん	68	86%	54	70%	44	52%	52	59%	59	75%	68	85%	69	92%	75	104%
にんじん	103	82%	104	78%	98	69%	109	74%	108	73%	102	67%	92	58%	93	59%
はくさい	40	48%	31	37%	24	26%	32	35%	59	58%	64	71%	64	78%	79	83%
キャベツ	78	67%	62	53%	61	53%	57	55%	54	60%	62	68%	76	81%	91	93%
ほうれんそう	507	91%	367	67%	338	71%	325	81%	330	81%	454	119%	401	93%	439	78%
青ねぎ	504	73%	473	68%	440	69%	400	67%	397	74%	365	79%	376	89%	365	84%
白ねぎ	308	82%	282	70%	276	76%	253	79%	228	70%	264	83%	281	93%	301	88%
レタス	171	73%	133	54%	127	57%	124	65%	129	79%	156	107%	160	105%	183	109%
きゅうり	340	89%	329	96%	320	95%	335	99%	340	106%	258	95%	215	89%	194	70%
なす	478	109%	470	111%	436	104%	345	86%	373	98%	365	101%	388	109%	256	67%
トマト(ミニトマトを除く)	306	80%	341	88%	387	96%	373	93%	395	97%	384	100%	372	100%	355	97%
ミニトマト	581	82%	623	85%	663	91%	533	75%	638	91%	633	101%	600	105%	542	95%
ピーマン	688	96%	690	97%	647	97%	633	100%	675	112%	579	117%	539	134%	462	119%
ばれいしょ	109	80%	104	78%	106	79%	112	76%	102	63%	100	62%	120	69%	138	74%
さといも	265	98%	312	111%	343	121%	321	124%	297	114%	302	128%	328	136%	333	129%
たまねぎ	129	138%	150	151%	141	135%	135	124%	150	151%	120	106%	114	101%	124	114%

資料：「広島市中央卸売市場日報」

注：平年比70%以下及び130%以上の数値に色を付けています。