

野菜の入荷量と卸売価格の見通し
(令和3年9月、広島市中央卸売市場)

【9月の見通し】

1 入荷量の見通し

8月の指定野菜(15品目)の入荷量は、平年を下回る水準と見込まれる。
「平年を上回る」と見込まれるのは、白ねぎ、レタス、ばれいしょの3品目である。
「平年を下回る」と見込まれるのは、だいこん、はくさい、キャベツ、ほうれんそう、青ねぎ、きゅうり、なす、ピーマン、さといも、たまねぎの10品目である。
「平年並み」と見込まれるのは、にんじん、トマトの2品目である。

2 卸売価格の見通し

8月の指定野菜(15品目)の卸売価格は、平年を下回る水準と見込まれる。
「平年を上回る」と見込まれるのは、ほうれんそう、きゅうり、なすの3品目である。
「平年を下回る」と見込まれるのは、だいこん、にんじん、はくさい、キャベツ、レタス、トマト、さといも、たまねぎの8品目である。
「平年並み」と見込まれるのは、青ねぎ、白ねぎ、ピーマン、ばれいしょの4品目である。

(参考) 9月の入荷量と卸売価格の見通し

品目	入 荷 量			卸 売 価 格			(参考)前年9月の主産地シェア(%)
	前月比較	前年比較	平年比較	前月比較	前年比較	平年比較	
だいこん	↗	=	↘	↗	↘	↘	北海道(70)、広島(14)、青森(11)、山口(3)
にんじん	↗	=	=	=	=	↘	北海道(99)
はくさい	↗	↘	↘	↘	↘	↘	長野(91)、北海道(5)
キャベツ	↗	=	↘	↘	↘	↘	群馬(65)、長野(27)、熊本(2)
ほうれんそう	↘	↘	↘	↗	=	↗	広島(90)、群馬(4)、長野(3)
青ねぎ	=	=	↘	↗	↘	=	広島(47)、北海道(23)、大分(10)、鳥取(9)、愛媛(3)
白ねぎ	↗	=	↗	↗	↘	=	鳥取(53)、北海道(15)、海外(14)、長野(11)、広島(5)
レタス	↗	=	↗	↘	=	↘	長野(90)、群馬(5)
きゅうり	↘	=	↘	↗	=	↗	宮崎(25)、熊本(21)、佐賀(20)、広島(10)、大分(6)
なす	↘	↘	↘	↗	↗	↗	広島(32)、福岡(14)、徳島(13)、大分(12)、佐賀(11)
トマト(ミニトマトを除く)	↘	=	=	↗	↘	↘	広島(48)、北海道(14)、熊本(12)、島根(11)、鳥取(8)
ピーマン	↘	↗	↘	↗	↘	=	大分(55)、広島(10)、海外(9)、熊本(7)、宮崎(7)
ばれいしょ	↗	=	↗	↘	=	=	北海道(99)
さといも	↗	=	↘	↘	↘	↘	愛媛(65)、宮崎(32)、海外(2)
たまねぎ	↗	=	↘	↘	=	↘	北海道(98)、海外(1)
計	↗	=	↘	↘	↘	↘	

注 1 入荷量と卸売価格の表し方

符 号	入 荷 量	卸 売 価 格	対 比 率
↗	多 い	高 い	106%以上
=	並 み	並 み	95%~105%
↘	少 ない	安 い	94%以下

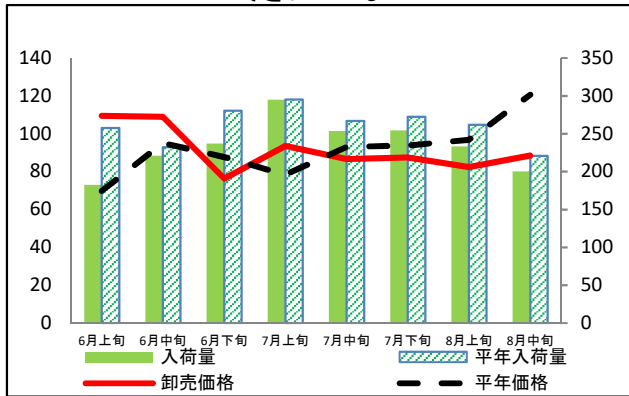
2 平年とは過去5カ年の平均値である。

3 この資料の内容は、令和3年8月26日現在で見込んだものであり、今後の気象条件の変化等により変動があり得る。

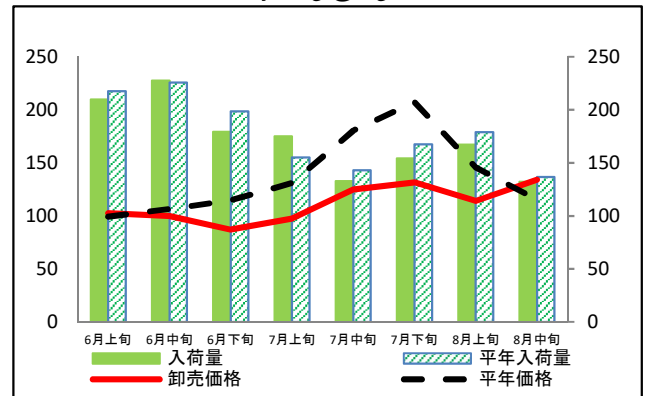
(参考) 広島市中央卸売市場における指定野菜の入荷量及び卸売価格の動向

単位<左:卸売価格(円/kg)、右:入荷量(t)>

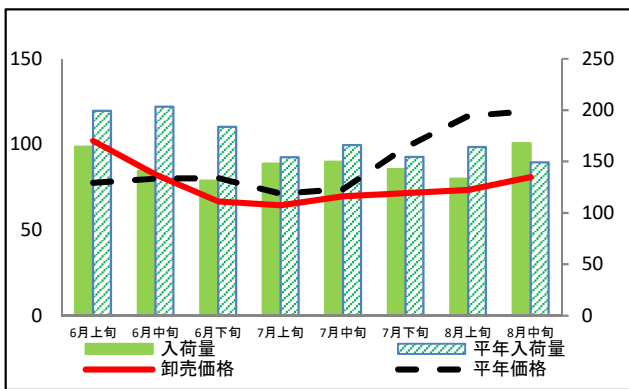
だいこん



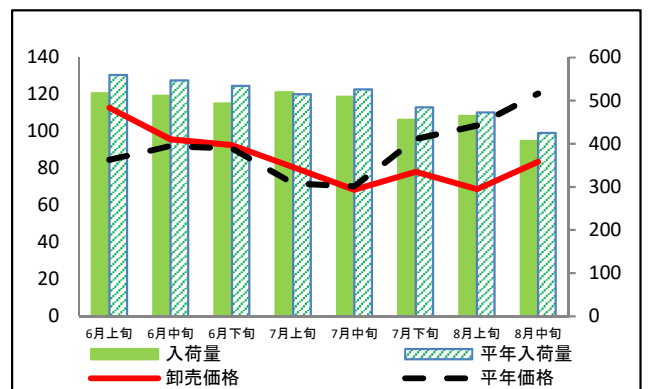
にんじん



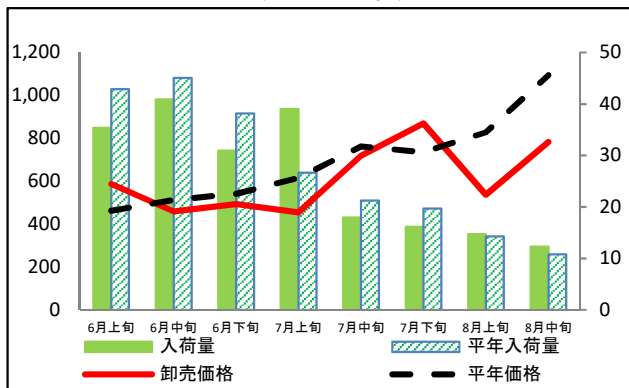
はくさい



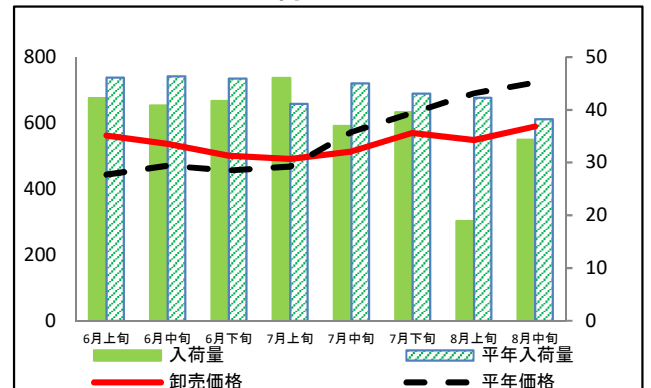
キャベツ



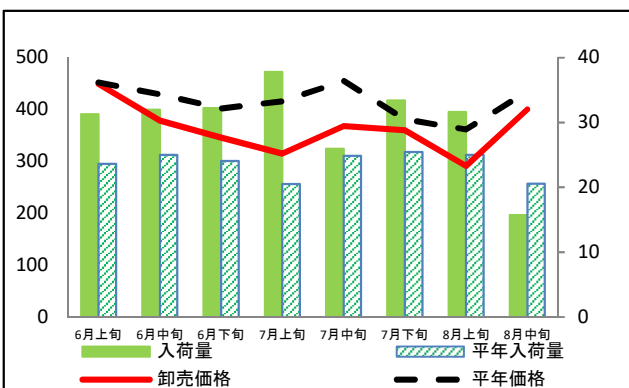
ほうれんそう



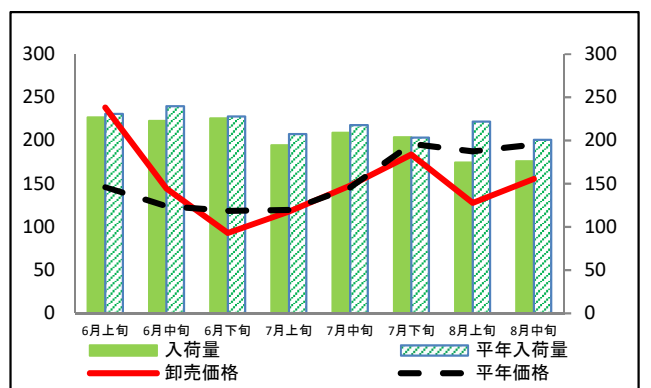
青ねぎ



白ねぎ



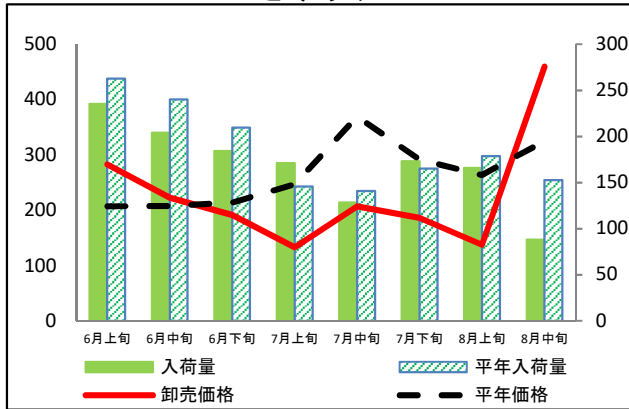
レタス



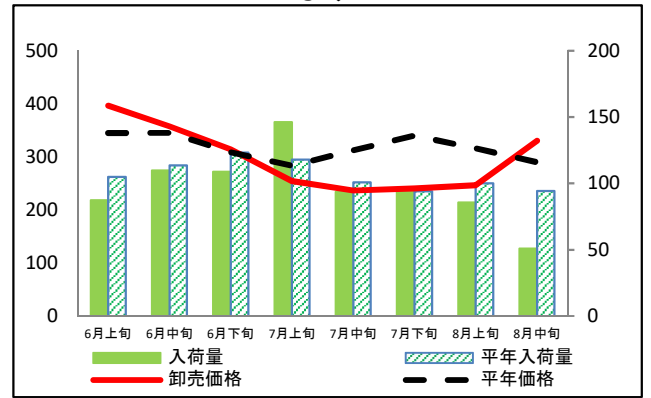
(参考) 広島市中央卸売市場における指定野菜の入荷量及び卸売価格の動向

単位<左:卸売価格(円/kg)、右:入荷量(t)>

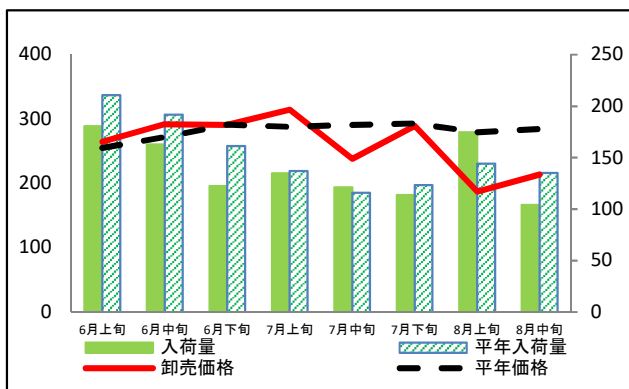
きゅうり



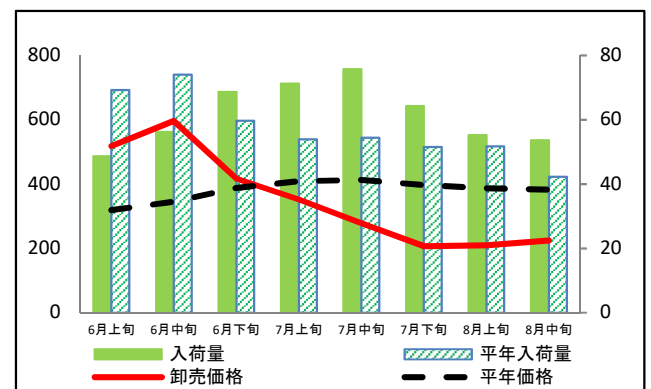
なす



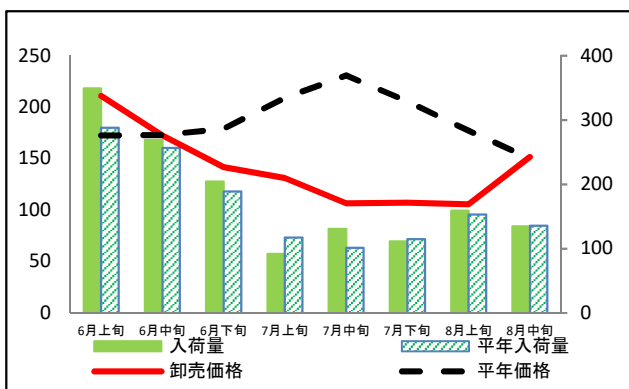
トマト(ミニトマトを除く)



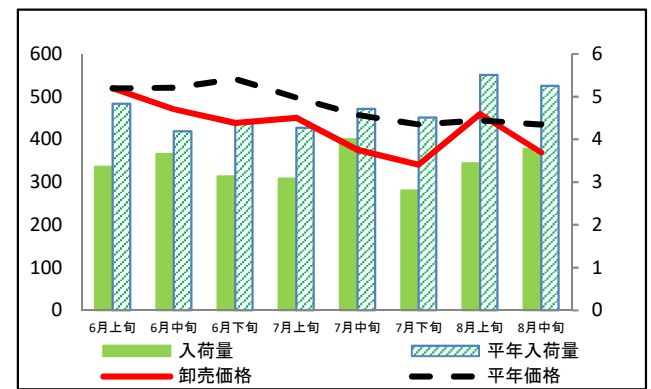
ピーマン



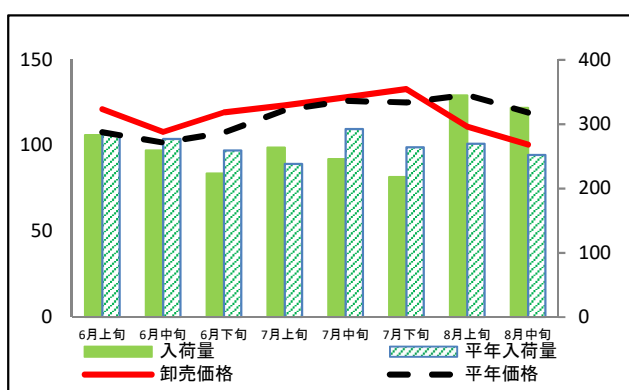
ばれいしょ



さといも



たまねぎ



(参考)広島市中央卸売市場における品目別の入荷量の推移

単位：トン

品目	6月上旬		6月中旬		6月下旬		7月上旬		7月中旬		7月下旬		8月上旬		8月中旬	
	入荷量	平年比	入荷量	平年比	入荷量	平年比	入荷量	平年比	入荷量	平年比	入荷量	平年比	入荷量	平年比	入荷量	平年比
だいこん	183	71%	221	95%	237	84%	295	100%	253	95%	254	93%	233	89%	200	91%
にんじん	210	96%	228	101%	179	90%	175	113%	133	93%	154	92%	167	93%	132	97%
はくさい	164	82%	141	69%	132	72%	148	96%	150	90%	143	92%	133	81%	168	113%
キャベツ	518	92%	511	93%	494	92%	519	101%	509	97%	456	94%	465	98%	407	96%
ほうれんそう	35	83%	41	91%	31	81%	39	146%	18	85%	16	82%	15	103%	12	114%
青ねぎ	42	91%	41	88%	42	91%	46	112%	37	82%	40	92%	19	45%	34	90%
白ねぎ	31	133%	32	128%	32	134%	38	184%	26	104%	33	131%	32	126%	16	77%
レタス	227	98%	223	93%	226	99%	195	94%	209	96%	204	100%	175	79%	176	88%
きゅうり	235	89%	204	85%	184	88%	171	117%	128	91%	173	105%	166	93%	88	58%
なす	87	83%	110	97%	109	88%	146	124%	93	93%	95	101%	86	86%	51	54%
トマト(ミニトマトを除く)	181	213%	163	177%	122	76%	135	98%	121	104%	114	92%	175	121%	104	77%
ピーマン	49	70%	56	76%	69	115%	71	132%	76	139%	64	125%	55	107%	54	127%
ばれいしょ	349	121%	269	105%	204	108%	92	78%	131	129%	111	97%	159	104%	135	99%
さといも	3	69%	4	87%	3	72%	3	72%	4	85%	3	62%	3	62%	4	72%
たまねぎ	283	99%	259	94%	223	86%	264	111%	246	84%	218	83%	345	128%	325	129%

(参考)広島市中央卸売市場における品目別の卸売価格の推移

単位：円/kg

品目	6月上旬		6月中旬		6月下旬		7月上旬		7月中旬		7月下旬		8月上旬		8月中旬	
	卸売価格	平年比	卸売価格	平年比	卸売価格	平年比	卸売価格	平年比	卸売価格	平年比	卸売価格	平年比	卸売価格	平年比	卸売価格	平年比
だいこん	110	157%	109	115%	76	87%	94	119%	87	93%	87	93%	82	85%	89	73%
にんじん	103	103%	100	94%	87	76%	97	74%	125	69%	132	64%	114	78%	134	116%
はくさい	102	131%	82	103%	67	83%	64	90%	70	94%	72	73%	73	63%	81	68%
キャベツ	113	133%	96	104%	93	102%	81	112%	68	97%	78	81%	69	67%	84	69%
ほうれんそう	587	127%	459	90%	494	91%	455	74%	718	94%	869	118%	537	65%	783	71%
青ねぎ	562	127%	536	114%	501	110%	491	105%	514	90%	570	90%	549	79%	590	82%
白ねぎ	449	99%	379	88%	346	86%	315	76%	368	81%	360	94%	291	81%	400	92%
レタス	238	163%	145	116%	93	78%	118	99%	148	101%	184	94%	128	68%	155	80%
きゅうり	283	137%	223	107%	191	89%	133	54%	207	56%	186	64%	137	52%	459	141%
なす	396	115%	358	104%	314	102%	254	90%	237	76%	240	71%	247	78%	331	114%
トマト(ミニトマトを除く)	265	104%	292	107%	291	100%	315	109%	238	82%	289	99%	187	67%	214	75%
ピーマン	518	162%	596	173%	417	107%	352	86%	279	67%	207	52%	209	54%	224	59%
ばれいしょ	211	122%	172	100%	142	79%	131	63%	106	46%	107	52%	106	60%	152	101%
さといも	520	100%	471	90%	439	81%	451	91%	375	82%	341	78%	459	103%	370	85%
たまねぎ	121	112%	108	106%	119	111%	123	102%	128	102%	133	106%	111	86%	101	84%

資料：「広島市中央卸売市場日報」

注：平年比70%以下及び130%以上の数値に色を付けています。