

主要野菜の入荷量及び卸売価格の見通し
(平成31年2月、広島市中央卸売市場)

【2月の見通し】

(1) 入荷量の見通し

2月の主要野菜(15品目)の入荷量は、平年を下回る水準と見込まれる。
「平年を上回る」と見込まれるのは、白ねぎの1品目である。
「平年を下回る」と見込まれるのは、だいこん、キャベツ、ほうれんそう、青ねぎ、レタス、なす、ピーマン、ばれいしょ、たまねぎの9品目である。
「平年並み」と見込まれるのは、にんじん、はくさい、きゅうり、トマト、さといもの5品目である。

(2) 卸売価格の見通し

2月の主要野菜(15品目)の卸売価格は、平年を下回る水準と見込まれる。
「平年を上回る」と見込まれるのは、ほうれんそう、きゅうり、たまねぎの3品目である。
「平年を下回る」と見込まれるのは、だいこん、にんじん、はくさい、キャベツ、青ねぎ、白ねぎ、レタス、トマト、ピーマン、ばれいしょ、さといもの11品目である。
「平年並み」と見込まれるのは、なすの1品目である。

○ 品目別の入荷量、卸売価格の見通しは以下のとおり。

品目	2月の入荷量		2月の卸売価格		(参考) 前年2月の主産県シェア (%)
	平年比較	(参考) 前年比較	平年比較	(参考) 前月比較	
だいこん	▼	△	▼	△	長崎(62) 福岡(17) 鹿児島(11)
にんじん	=	△	▼	▼	長崎(52) 熊本(25) 鹿児島(17)
はくさい	=	=	▼	△	鹿児島(24) 長崎(24) 大分(22) 岡山(12)
キャベツ	▼	△	▼	△	愛知(49) 輸入(15) 鹿児島(7) 熊本(6)
ほうれんそう	▼	=	△	△	福岡(43) 広島(39) 熊本(7)
青ねぎ	▼	△	▼	▼	広島(60) 大分(10) 愛媛(7) 福岡(6)
白ねぎ	△	△	▼	=	鳥取(42) 広島(22) 大分(15) 島根(7)
レタス	▼	△	▼	=	福岡(33) 長崎(32) 香川(28)
きゅうり	=	=	△	=	宮崎(46) 福岡(11) 佐賀(11) 鹿児島(11)
なす	▼	=	=	=	福岡(66) 佐賀(18) 熊本(12)
トマト(※トマトを除く)	=	▼	▼	△	熊本(44) 宮崎(22) 広島(20) 長崎(8)
ピーマン	▼	=	▼	=	宮崎(41) 鹿児島(29) 高知(14) 輸入(11)
ばれいしょ	▼	=	▼	=	北海道(85) 鹿児島(13)
さといも	=	=	▼	▼	愛媛(85) 宮崎(10)
たまねぎ	▼	▼	△	▼	北海道(96)
品目計	▼	=	▼	=	

○ 入荷量と卸売価格の符号

符号	△	=	▼
入荷量	多い	並	少ない
卸売価格	高い	並	安い

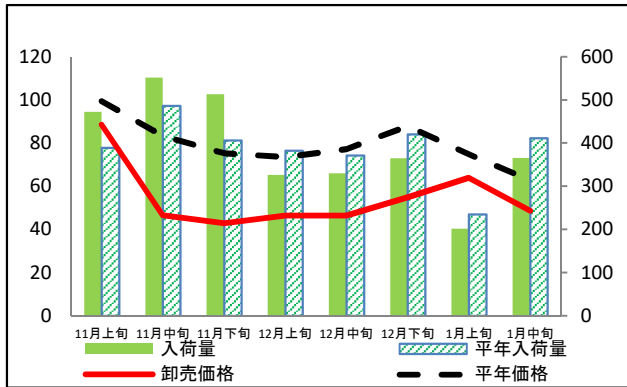
注：「平年」とは、直近5か年の平均値である。

※ この資料の内容は平成31年1月28日現在で見込んだものであり、気象条件等により変動があり得る。

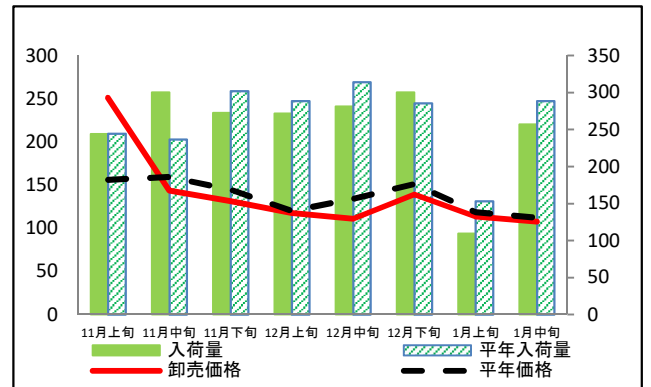
(参考) 広島市中央卸売市場における指定野菜の入荷量及び卸売価格の動向

単位<左:卸売価格(円/kg)、右:入荷量(t)>

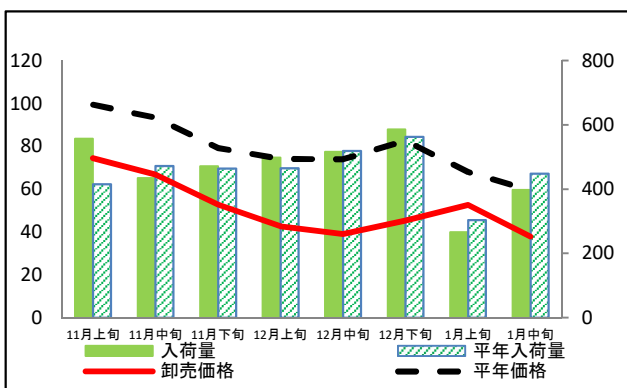
だいこん



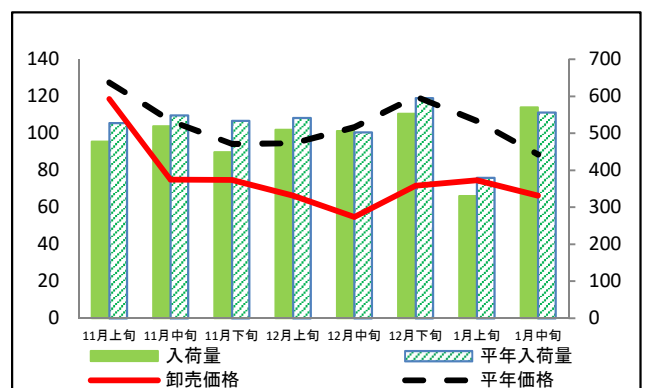
にんじん



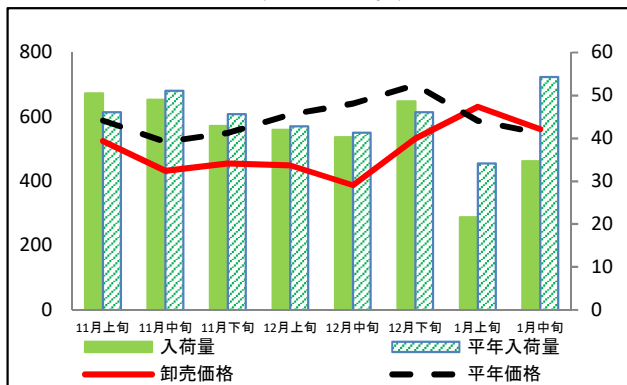
はくさい



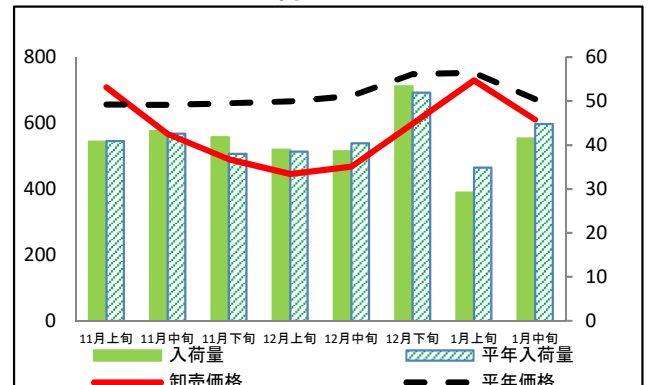
キャベツ



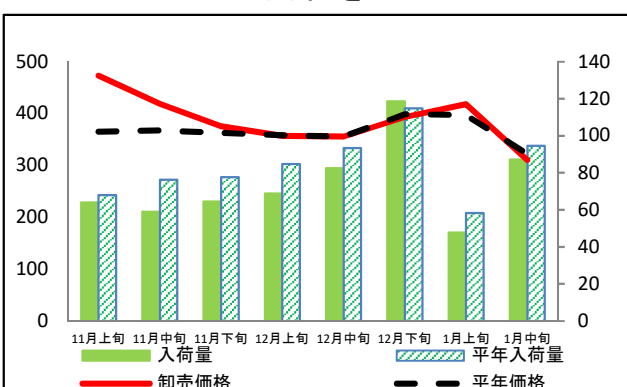
ほうれんそう



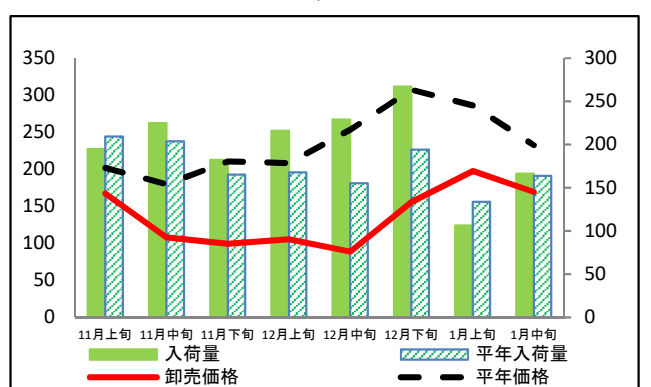
青ねぎ



白ねぎ



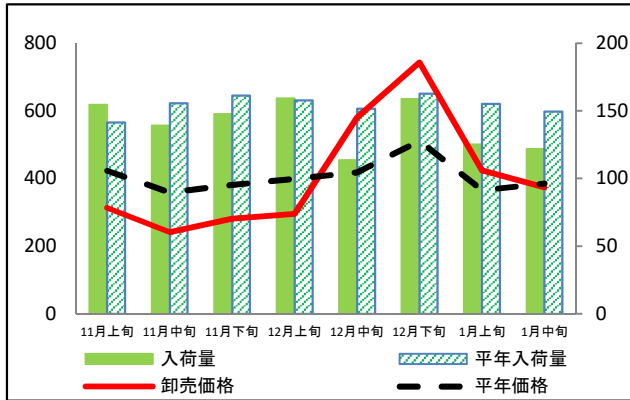
レタス



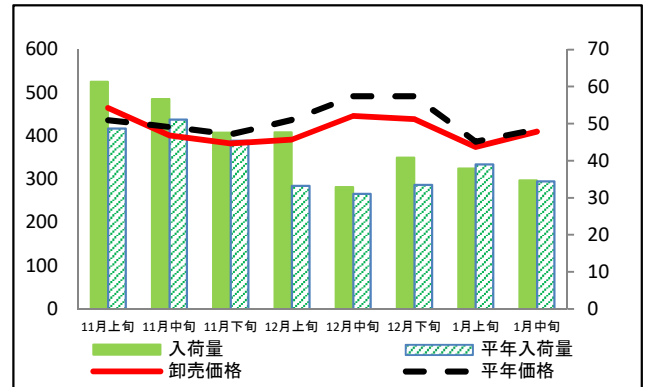
(参考) 広島市中央卸売市場における指定野菜の入荷量及び卸売価格の動向

単位<左:卸売価格(円/kg)、右:入荷量(t)>

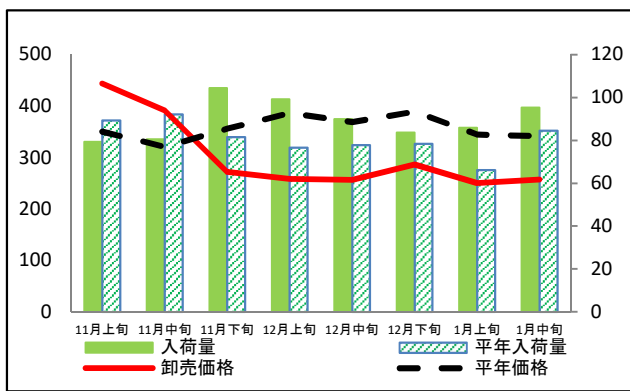
きゅうり



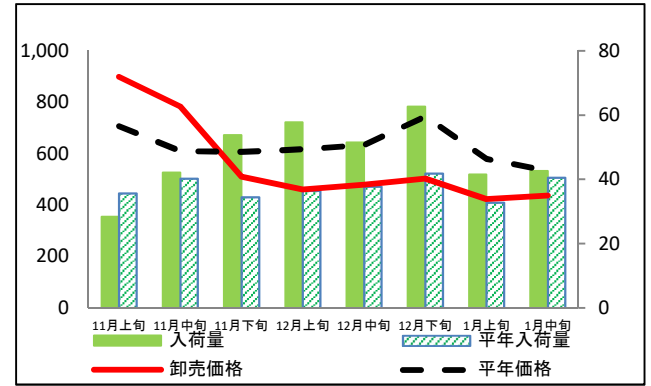
なす



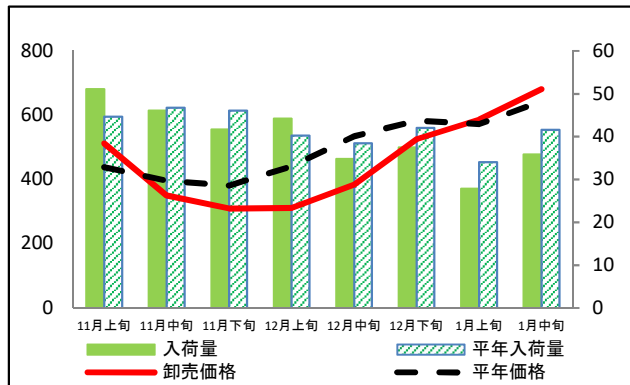
トマト(ミニトマトを除く)



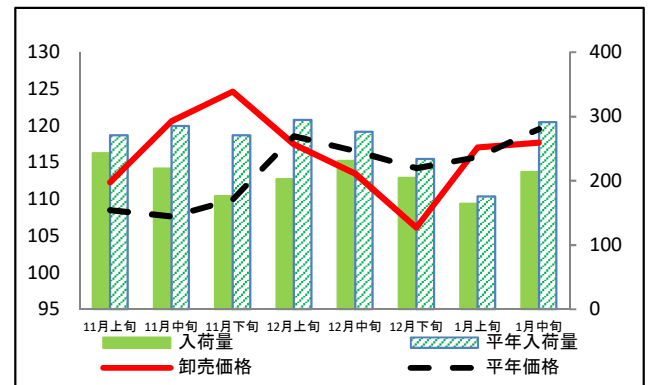
ミニトマト



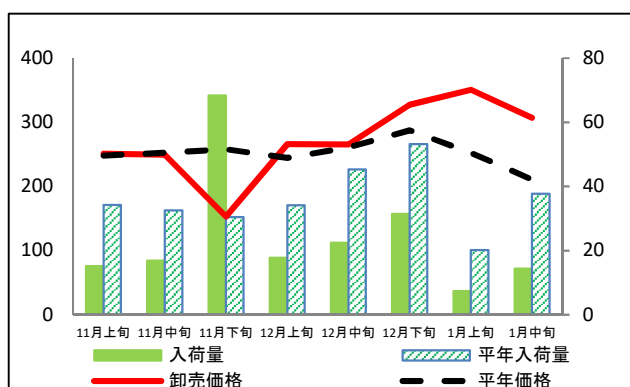
ピーマン



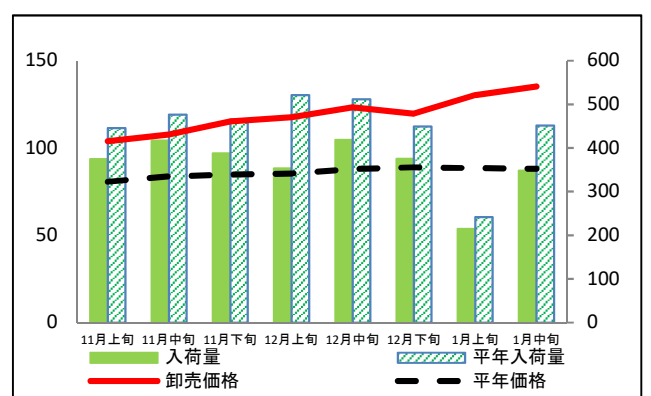
ばれいしょ



さといも



たまねぎ



(参考) 広島市中央卸売市場における品目別の入荷量の推移

単位：トン

品目	11月上旬		11月中旬		11月下旬		12月上旬		12月中旬		12月下旬		1月上旬		1月中旬	
	入荷量	平年比	入荷量	平年比	入荷量	平年比	入荷量	平年比	入荷量	平年比	入荷量	平年比	入荷量	平年比	入荷量	平年比
だいこん	472	121%	551	113%	513	126%	326	85%	330	89%	364	87%	201	86%	365	89%
にんじん	244	100%	300	127%	273	90%	272	94%	281	90%	300	105%	109	71%	257	89%
はくさい	557	134%	435	92%	471	102%	499	107%	516	99%	585	104%	267	88%	397	89%
キャベツ	478	90%	519	95%	450	84%	510	94%	506	101%	553	93%	331	87%	571	103%
ほうれんそう	50	110%	49	96%	43	94%	42	98%	40	97%	49	106%	22	63%	35	64%
青ねぎ	41	100%	43	101%	42	110%	39	101%	39	95%	53	103%	29	84%	41	93%
白ねぎ	64	94%	59	77%	65	83%	69	81%	82	88%	119	103%	48	82%	87	92%
レタス	195	93%	225	110%	182	110%	216	129%	229	147%	267	138%	106	79%	166	101%
きゅうり	155	109%	139	89%	148	91%	159	101%	113	75%	159	97%	125	81%	122	82%
なす	61	126%	57	111%	48	105%	48	143%	33	106%	41	122%	38	97%	35	101%
トマト(ミニトマトを除く)	79	62%	81	75%	104	128%	99	130%	90	116%	84	107%	86	130%	95	113%
ミニトマト	28	80%	42	105%	54	156%	58	159%	51	136%	63	150%	41	127%	43	105%
ピーマン	51	114%	46	99%	42	90%	44	110%	35	90%	38	89%	28	82%	36	86%
ばれいしょ	243	90%	219	77%	176	65%	203	69%	231	84%	204	87%	164	94%	213	73%
さといも	15	44%	17	52%	68	224%	18	52%	23	50%	31	59%	7	37%	14	38%
たまねぎ	374	84%	417	87%	388	83%	353	68%	418	82%	375	83%	215	89%	348	77%

(参考) 広島市中央卸売市場における品目別の卸売価格の推移

単位：円/kg

品目	11月上旬		11月中旬		11月下旬		12月上旬		12月中旬		12月下旬		1月上旬		1月中旬	
	卸売価格	平年比	卸売価格	平年比	卸売価格	平年比	卸売価格	平年比	卸売価格	平年比	卸売価格	平年比	卸売価格	平年比	卸売価格	平年比
だいこん	89	89%	47	56%	43	57%	46	63%	46	60%	55	62%	64	85%	49	77%
にんじん	251	161%	144	90%	132	91%	118	98%	111	82%	139	92%	113	96%	108	96%
はくさい	75	75%	67	71%	53	67%	43	57%	39	53%	45	55%	53	77%	38	64%
キャベツ	119	93%	75	70%	75	79%	66	70%	55	53%	72	60%	75	70%	66	75%
ほうれんそう	526	89%	433	83%	455	83%	449	74%	388	60%	533	76%	632	108%	562	102%
青ねぎ	709	108%	567	87%	490	74%	445	67%	468	69%	598	80%	730	97%	611	91%
白ねぎ	473	130%	419	114%	376	104%	357	100%	356	100%	394	99%	418	105%	311	96%
レタス	167	83%	108	60%	100	47%	105	51%	89	35%	155	51%	198	69%	170	73%
きゅうり	313	74%	242	67%	281	74%	295	74%	580	139%	743	145%	424	116%	374	97%
なす	465	107%	401	95%	382	95%	391	89%	446	91%	439	89%	375	97%	410	99%
トマト(ミニトマトを除く)	444	127%	392	122%	272	77%	259	67%	256	69%	287	74%	250	73%	257	75%
ミニトマト	899	127%	783	129%	511	84%	461	75%	479	76%	503	67%	423	73%	436	82%
ピーマン	511	117%	351	89%	310	81%	312	71%	384	72%	526	90%	587	103%	681	106%
ばれいしょ	112	103%	121	112%	125	113%	118	99%	113	97%	106	93%	117	101%	118	98%
さといも	251	101%	249	99%	153	59%	266	109%	266	102%	328	114%	351	139%	307	146%
たまねぎ	104	129%	108	129%	115	136%	118	138%	123	140%	120	134%	130	147%	135	154%

資料：「広島市中央卸売市場日報」

注：平年比70%以下及び130%以上の数値に色を付けています。