

野菜の入荷量と卸売価格の見通し  
(令和2年11月、広島市中央卸売市場)

【11月の見通し】

1. 入荷量の見通し

11月の指定野菜(15品目)の入荷量は、平年並みの水準と見込まれる。  
「平年を上回る」と見込まれるのは、レタス、きゅうり、トマトの3品目である。  
「平年を下回る」と見込まれるのは、だいこん、にんじん、なす、ピーマン、ばれいしょ、さといもの6品目である。  
「平年並み」と見込まれるのは、はくさい、キャベツ、ほうれんそう、青ねぎ、白ねぎ、たまねぎの6品目である。

2. 卸売価格の見通し

11月の指定野菜(15品目)の卸売価格は、平年を下回る水準と見込まれる。  
「平年を上回る」と見込まれるのは、ほうれんそう、トマトの2品目である。  
「平年を下回る」と見込まれるのは、にんじん、はくさい、キャベツ、レタス、きゅうり、ピーマン、たまねぎの7品目である。  
「平年並み」と見込まれるのは、だいこん、青ねぎ、白ねぎ、なす、ばれいしょ、さといもの6品目である。

(参考) 11月の入荷量と卸売価格の見通し

品目	入 荷 量			卸 売 価 格			(参考)前年11月の主産地シェア(%)
	前月比較	前年比較	平年比較	前月比較	前年比較	平年比較	
だいこん	=	=	↘	↘	=	=	長崎(51)、広島(18)、山口(12)、北海道(6)
にんじん	↗	=	↘	↗	↘	↘	長崎(43)、北海道(31)、熊本(19)
はくさい	↗	↘	=	=	=	↘	大分(46)、長野(13)、岡山(10)、鹿児島(9)、
キャベツ	↘	↘	=	↘	↘	↘	愛知(39)、宮崎(10)、鹿児島(9)、長野(6)
ほうれんそう	↗	=	=	↘	=	↗	広島(56)、福岡(25)、熊本(9)
青ねぎ	↘	=	=	↘	=	=	広島(69)、大分(7)、愛媛(6)、香川(5)
白ねぎ	↗	=	=	↘	=	=	鳥取(55)、広島(17)、島根(16)
レタス	↗	=	↗	↗	↘	↘	長崎(61)、福岡(19)、香川(16)
きゅうり	=	=	↗	↘	=	↘	宮崎(29)、佐賀(24)、熊本(19)、広島(16)
なす	↘	↘	↘	↗	=	=	福岡(69)、佐賀(16)、熊本(8)
トマト(ミニトマトを除く)	↗	↗	↗	↘	↘	↗	熊本(65)、島根(22)、広島(8)
ピーマン	↗	=	↘	↘	=	↘	鹿児島(34)、宮崎(23)、大分(12)、高知(12)
ばれいしょ	↘	=	↘	=	↗	=	北海道(97)
さといも	↘	↘	↘	↘	=	=	愛媛(78)、宮崎(9)
たまねぎ	↘	↗	=	=	↘	↘	北海道(98)
計	=	=	=	=	=	↘	

注 1 入荷量と卸売価格の表し方

符 号	入 荷 量	卸 売 価 格	対 比 率
↗	多 い	高 い	106%以上
=	並 み	並 み	95%~105%
↘	少 ない	安 い	94%以下

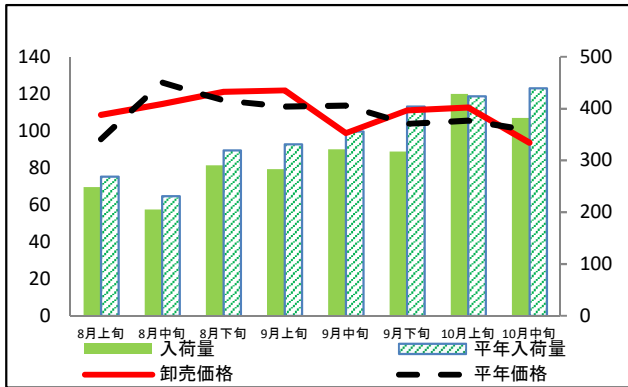
2 平年とは過去5カ年の平均値である。

3 この資料の内容は、令和2年10月26日現在で見込んだものであり、今後の気象条件の変化等により変動があり得る。

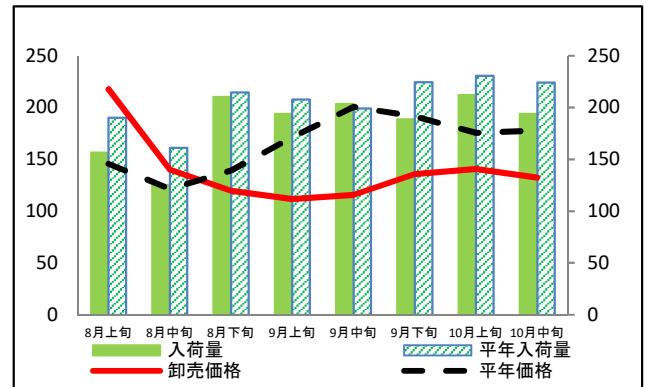
(参考) 広島市中央卸売市場における指定野菜の入荷量及び卸売価格の動向

単位<左:卸売価格(円/kg)、右:入荷量(t)>

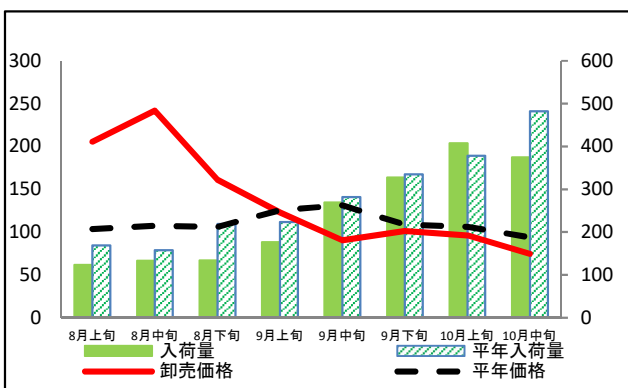
だいこん



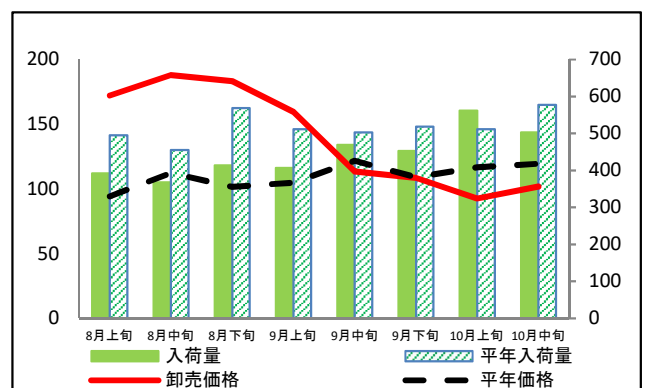
にんじん



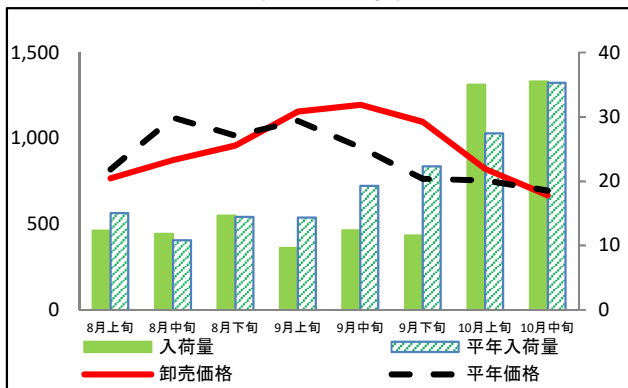
はくさい



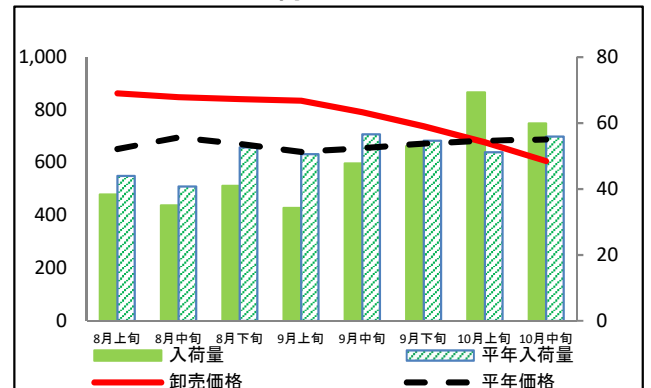
キャベツ



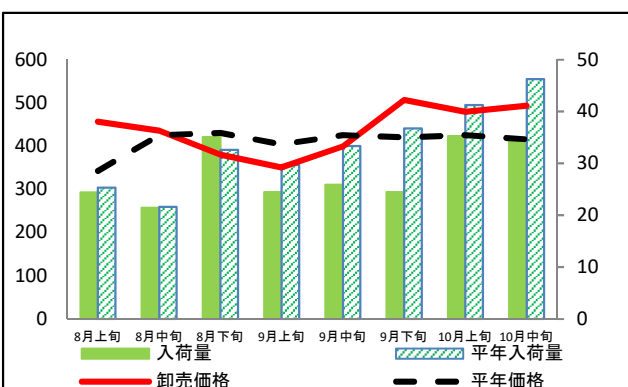
ほうれんそう



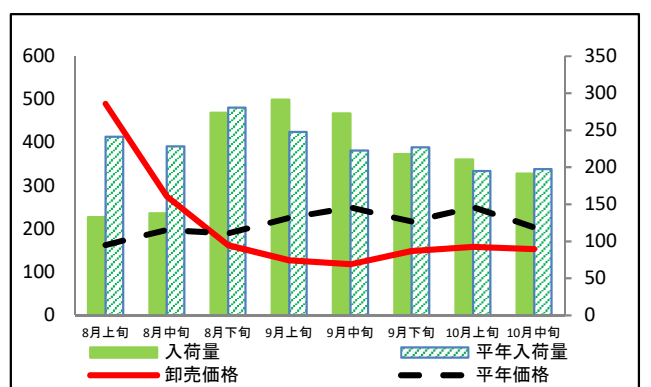
青ねぎ



白ねぎ



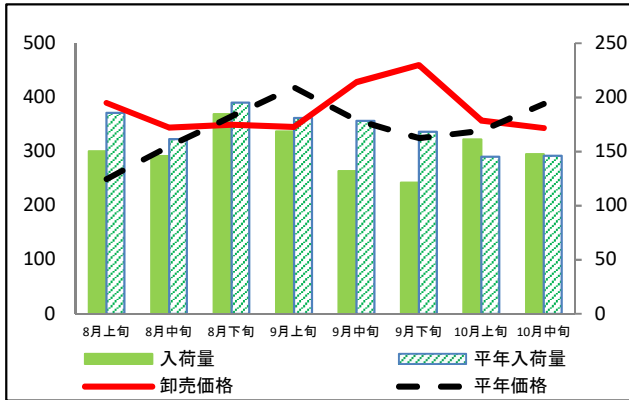
レタス



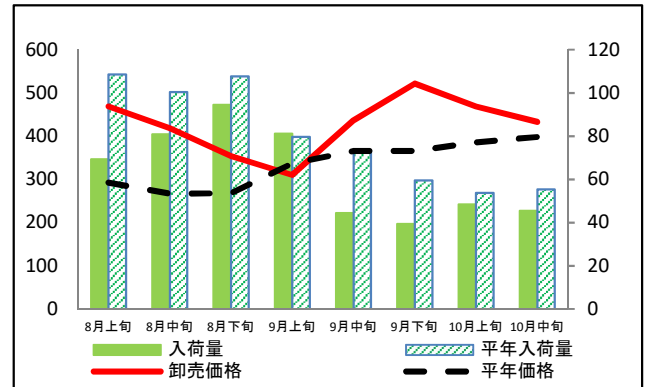
(参考) 広島市中央卸売市場における指定野菜の入荷量及び卸売価格の動向

単位<左:卸売価格(円/kg)、右:入荷量(t)>

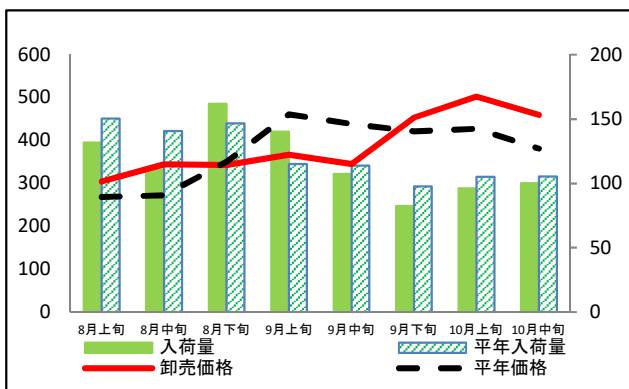
きゅうり



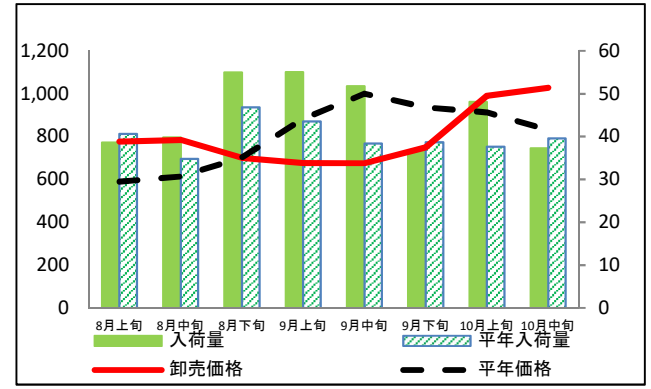
なす



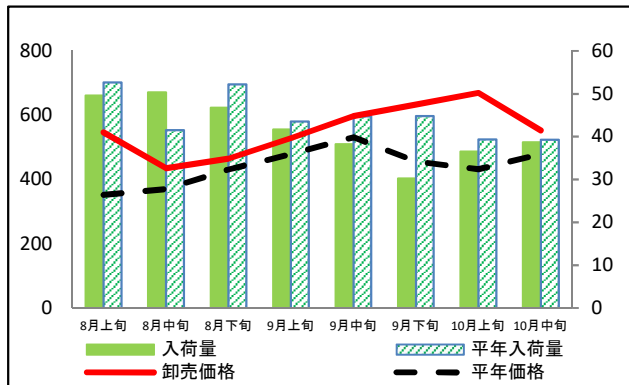
トマト(ミニトマトを除く)



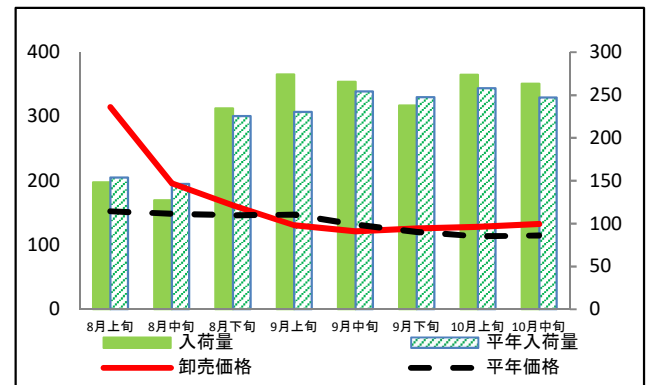
ミニトマト



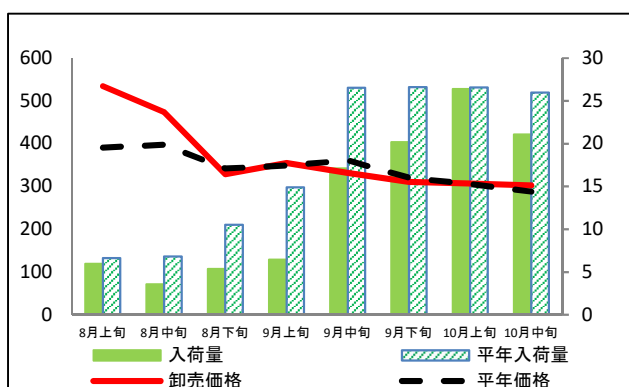
ピーマン



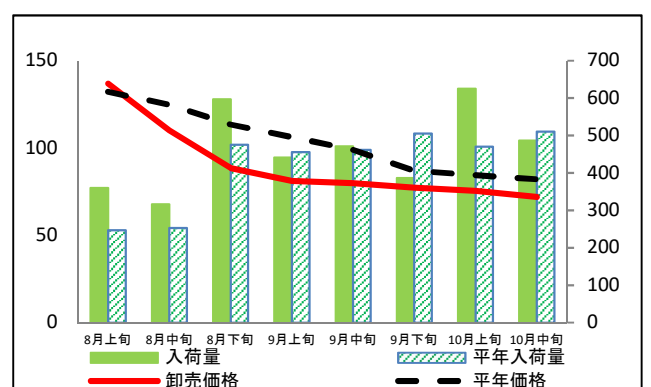
ばれいしょ



さといも



たまねぎ



## (参考) 広島市中央卸売市場における品目別の入荷量の推移

単位：トン

品目	8月上旬		8月中旬		8月下旬		9月上旬		9月中旬		9月下旬		10月上旬		10月中旬	
	入荷量	平年比	入荷量	平年比	入荷量	平年比	入荷量	平年比	入荷量	平年比	入荷量	平年比	入荷量	平年比	入荷量	平年比
だいこん	248	92%	205	89%	290	91%	283	85%	321	90%	317	78%	428	101%	382	87%
にんじん	156	82%	125	78%	210	98%	194	93%	204	102%	189	84%	212	92%	194	86%
はくさい	124	73%	133	84%	133	61%	176	79%	269	95%	328	98%	407	108%	374	78%
キャベツ	393	79%	368	81%	414	73%	407	80%	469	93%	452	87%	562	110%	503	87%
ほうれんそう	12	82%	12	109%	15	101%	10	67%	12	64%	12	52%	35	127%	36	101%
青ねぎ	38	87%	35	86%	41	78%	34	68%	48	84%	53	97%	69	136%	60	107%
白ねぎ	24	96%	21	99%	35	108%	24	82%	26	78%	24	67%	35	86%	34	74%
レタス	133	55%	138	60%	274	98%	291	118%	273	122%	218	96%	210	108%	191	97%
きゅうり	150	81%	146	90%	184	94%	169	93%	132	74%	121	72%	161	111%	148	101%
なす	69	64%	81	81%	94	88%	81	102%	44	61%	39	66%	48	90%	45	82%
トマト(ミニトマトを除く)	132	140%	111	99%	162	110%	140	122%	107	94%	82	84%	96	91%	100	95%
ミニトマト	39	95%	40	114%	55	117%	55	126%	52	135%	37	95%	48	128%	37	94%
ピーマン	50	94%	50	121%	47	90%	42	96%	38	85%	30	67%	36	93%	39	99%
ばれいしょ	148	96%	127	87%	235	104%	274	119%	266	104%	238	96%	274	106%	263	107%
さといも	6	90%	4	52%	5	51%	6	43%	17	64%	20	76%	26	99%	21	81%
たまねぎ	360	146%	317	125%	597	126%	441	97%	471	102%	386	76%	625	133%	487	95%

## (参考) 広島市中央卸売市場における品目別の卸売価格の推移

単位：円/kg

品目	8月上旬		8月中旬		8月下旬		9月上旬		9月中旬		9月下旬		10月上旬		10月中旬	
	卸売価格	平年比	卸売価格	平年比	卸売価格	平年比	卸売価格	平年比	卸売価格	平年比	卸売価格	平年比	卸売価格	平年比	卸売価格	平年比
だいこん	109	114%	115	91%	121	104%	122	108%	99	87%	111	107%	113	107%	94	93%
にんじん	218	149%	140	115%	120	86%	112	65%	116	58%	136	71%	141	80%	132	74%
はくさい	206	198%	242	225%	161	152%	123	98%	90	69%	101	93%	96	90%	75	80%
キャベツ	172	183%	188	167%	183	180%	160	152%	113	93%	109	100%	93	79%	102	85%
ほうれんそう	765	94%	871	78%	958	94%	1,156	105%	1,195	126%	1,096	144%	821	109%	668	96%
青ねぎ	863	132%	849	122%	841	125%	835	130%	791	121%	738	110%	678	99%	605	88%
白ねぎ	456	133%	436	102%	380	88%	351	87%	400	94%	507	121%	480	113%	494	119%
レタス	490	301%	275	139%	162	85%	128	56%	118	47%	149	69%	159	63%	154	75%
きゅうり	390	156%	344	111%	349	96%	345	83%	428	120%	460	142%	357	106%	343	89%
なす	469	160%	418	157%	354	132%	310	92%	436	119%	522	143%	469	122%	433	109%
トマト(ミニトマトを除く)	304	113%	344	127%	343	98%	367	80%	346	79%	454	108%	502	118%	459	121%
ミニトマト	777	132%	785	128%	700	99%	676	77%	676	68%	749	80%	991	109%	1,028	124%
ピーマン	547	155%	435	118%	465	108%	529	110%	598	112%	634	139%	669	155%	553	115%
ばれいしょ	315	206%	196	132%	162	111%	131	89%	121	92%	126	105%	128	113%	133	116%
さといも	534	137%	474	119%	329	96%	355	102%	332	92%	311	97%	307	101%	303	105%
たまねぎ	137	104%	110	88%	88	78%	81	76%	80	81%	77	89%	75	89%	72	88%

資料：「広島市中央卸売市場日報」

注：平年比70%以下及び130%以上の数値に色を付けています。