

野菜の入荷量と卸売価格の見通し  
(令和2年6月、広島市中央卸売市場)

【6月の見通し】

1.入荷量の見通し

6月の主要野菜(14品目)の入荷量は、平年並みの水準と見込まれる。  
 「平年を上回る」と見込まれるのは、ほうれんそう、きゅうりの2品目である。  
 「平年を下回る」と見込まれるのは、だいこん、にんじん、はくさい、キャベツ、青ねぎ、なす、ピーマン、  
 ばれいしょ、たまねぎの9品目である。  
 「平年並み」と見込まれるのは、白ねぎ、レタス、トマトの3品目である。

2.卸売価格の見通し

6月の主要野菜(14品目)の卸売価格は、平年を下回る水準と見込まれる。  
 「平年を上回る」と見込まれるのは、キャベツ、ピーマンの2品目である。  
 「平年を下回る」と見込まれるのは、にんじん、ほうれんそう、白ねぎ、レタス、トマト、たまねぎの6品目である。  
 「平年並み」と見込まれるのは、だいこん、はくさい、青ねぎ、きゅうり、なす、ばれいしょの6品目である。

(参考) 6月の入荷量と卸売価格の見通し

品目	入 荷 量			卸 売 価 格			(参考)前年6月の主産地シェア(%)
	前月比較	前年比較	平年比較	前月比較	前年比較	平年比較	
だいこん	↘	=	↘	=	=	=	広島(30)、山口(29)、長崎(13)
にんじん	=	=	↘	=	=	↘	長崎(72)、熊本(27)
はくさい	↘	=	↘	↘	↗	=	長野(56)、大分(42)
キャベツ	=	↘	↘	↘	↗	↗	愛知(24)、大分(17)、広島(16)、熊本(10)
ほうれんそう	=	=	↗	=	=	↘	広島(96)
青ねぎ	=	=	↘	↘	=	=	広島(72)、大分(6)、愛媛(6)、福岡(5)
白ねぎ	↘	=	=	=	=	↘	鳥取(62)、大分(27)、輸入(8)
レタス	↗	=	=	↘	↘	↘	長野(94)
きゅうり	↘	=	↗	=	=	=	宮崎(29)、広島(20)、佐賀(19)、熊本(15)
なす	↗	↘	↘	↘	=	=	福岡(64)、佐賀(17)、熊本(10)
トマト(ミニトマトを除く)	=	=	=	↘	↗	↘	熊本(35)、広島(27)、島根(21)
ピーマン	↘	=	↘	↘	↗	↗	大分(31)、宮崎(26)、高知(14)、輸入(12)
ばれいしょ	↘	=	↘	↘	↗	=	長崎(76)、熊本(11)
たまねぎ	↘	=	↘	↗	↘	↘	佐賀(70)、山口(11)、広島(7)
計	=	=	=	↘	=	↘	

注 1 入荷量と卸売価格の表し方

符 号	入 荷 量	卸 売 価 格	対 比 率
↗	多 い	高 い	106%以上
=	並 み	並 み	95%~105%
↘	少 ない	安 い	94%以下

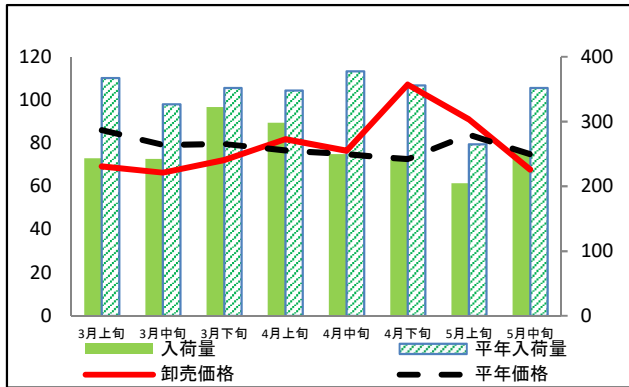
2 平年とは過去5カ年の平均値である。

3 この資料の内容は、令和2年5月25日現在で見込んだものであり、今後の気象条件の変化等により変動があり得る。

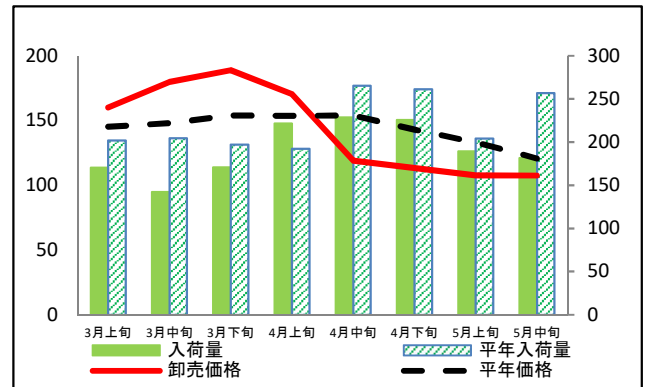
(参考) 広島市中央卸売市場における指定野菜の入荷量及び卸売価格の動向

単位<左:卸売価格(円/kg)、右:入荷量(t)>

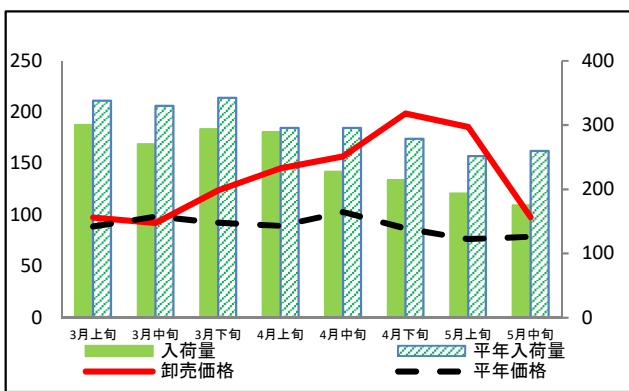
だいこん



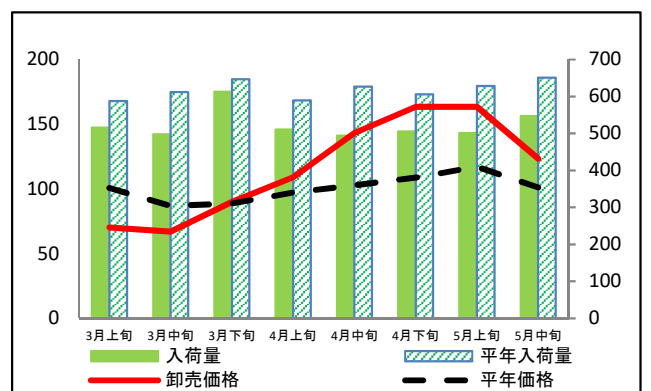
にんじん



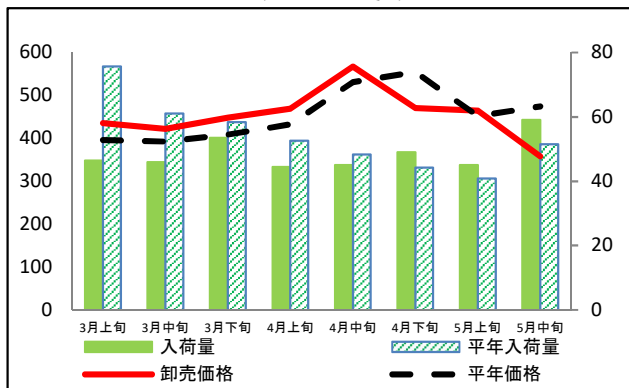
はくさい



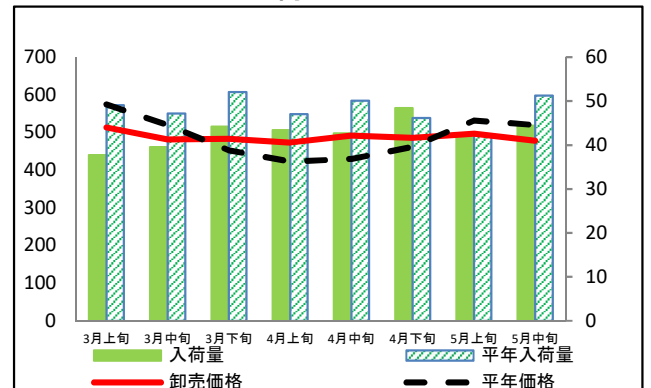
キャベツ



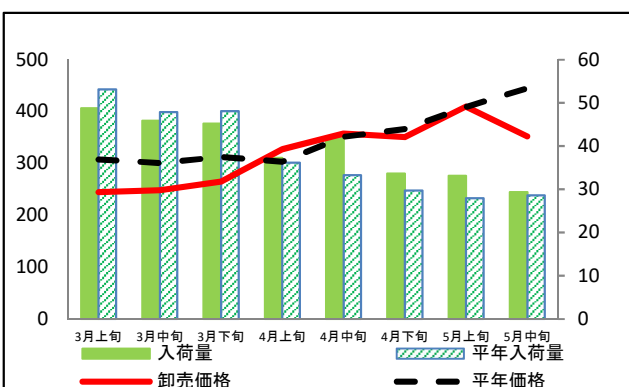
ほうれんそう



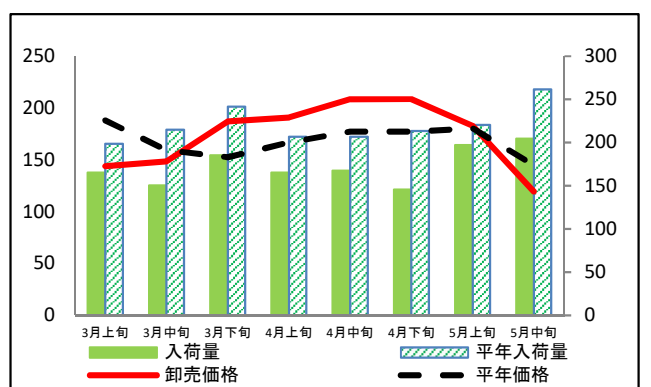
青ねぎ



白ねぎ



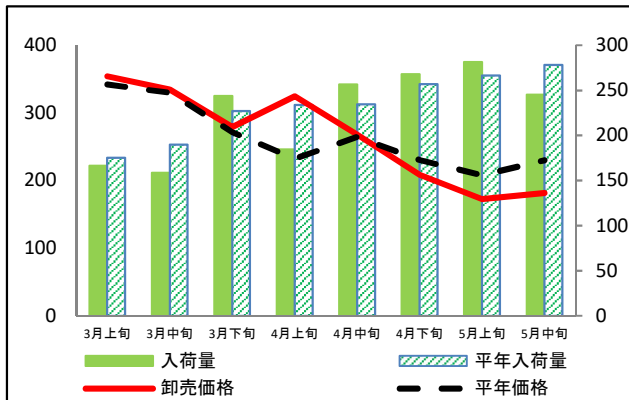
レタス



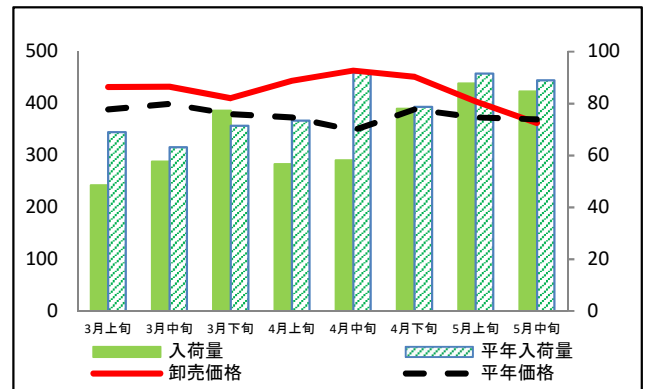
(参考) 広島市中央卸売市場における指定野菜の入荷量及び卸売価格の動向

単位<左:卸売価格(円/kg)、右:入荷量(t)>

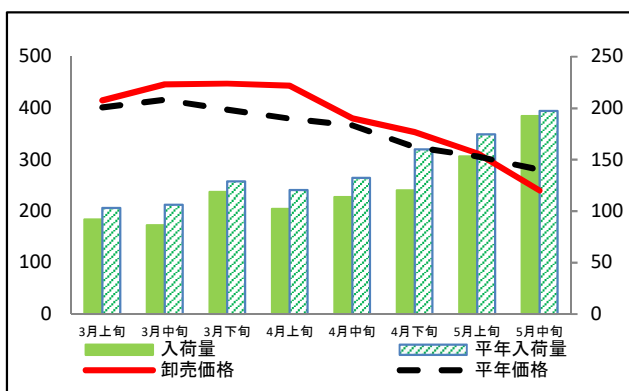
きゅうり



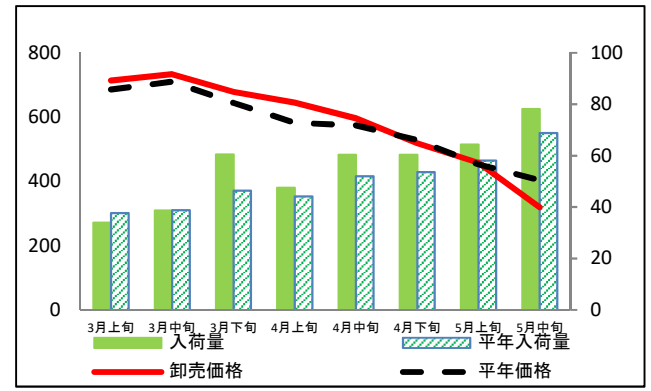
なす



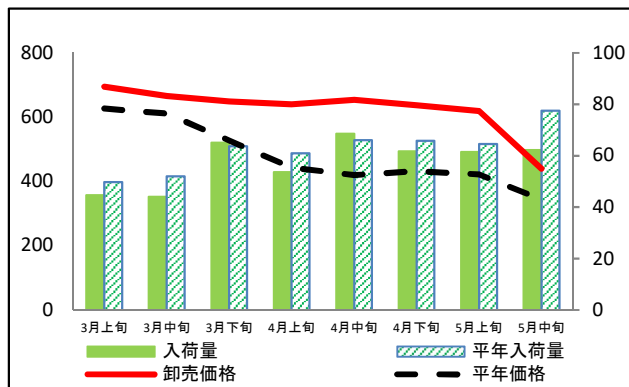
トマト(ミニトマトを除く)



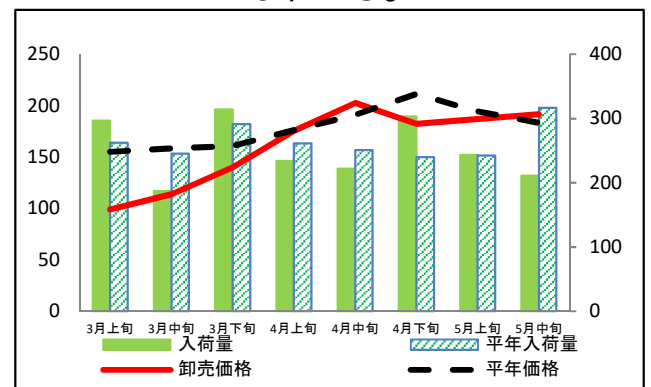
ミニトマト



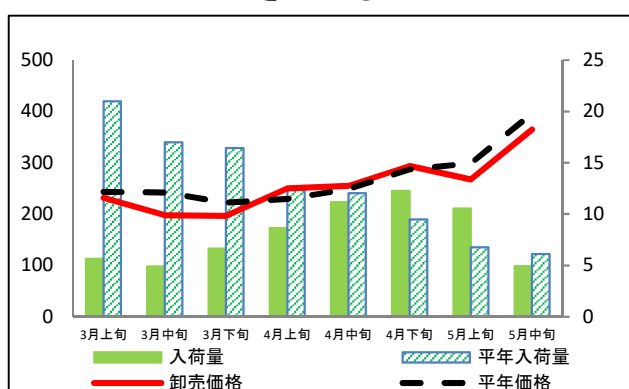
ピーマン



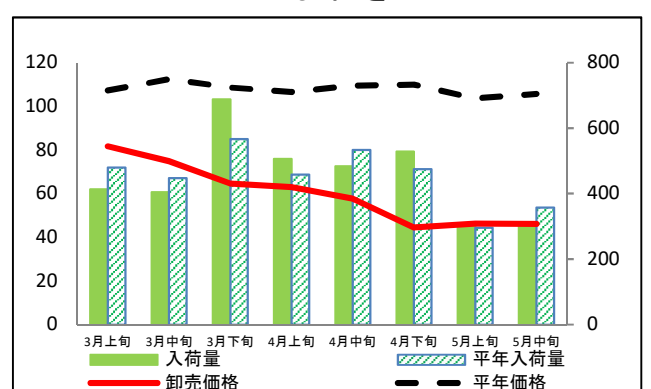
ばれいしょ



さといも



たまねぎ



## (参考) 広島市中央卸売市場における品目別の入荷量の推移

単位：トン

品目	3月上旬		3月中旬		3月下旬		4月上旬		4月中旬		4月下旬		5月上旬		5月中旬	
	入荷量	平年比	入荷量	平年比	入荷量	平年比	入荷量	平年比	入荷量	平年比	入荷量	平年比	入荷量	平年比	入荷量	平年比
だいこん	243	66%	242	74%	322	92%	298	86%	250	66%	241	68%	204	77%	255	72%
にんじん	170	84%	142	70%	171	87%	221	115%	229	86%	225	86%	189	93%	181	71%
はくさい	300	89%	270	82%	294	86%	289	98%	227	77%	214	77%	193	77%	175	67%
キャベツ	516	88%	498	81%	613	95%	511	87%	494	79%	505	83%	501	80%	547	84%
ほうれんそう	46	61%	46	75%	54	92%	44	84%	45	93%	49	111%	45	110%	59	115%
青ねぎ	38	77%	40	84%	44	85%	43	92%	43	85%	48	105%	42	99%	44	87%
白ねぎ	49	92%	46	96%	45	94%	37	103%	42	126%	34	113%	33	119%	29	103%
レタス	165	83%	151	70%	185	77%	165	80%	167	81%	146	68%	197	89%	205	78%
きゅうり	166	95%	159	84%	244	107%	185	79%	257	109%	268	104%	282	106%	245	88%
なす	48	70%	58	91%	77	108%	57	77%	58	63%	78	99%	88	96%	85	95%
トマト(ミニトマトを除く)	92	91%	86	99%	119	92%	102	85%	114	86%	120	75%	153	88%	192	97%
ミニトマト	34	90%	39	99%	60	130%	48	108%	60	116%	60	113%	64	111%	78	114%
ピーマン	45	90%	44	85%	65	102%	54	88%	69	104%	62	94%	62	95%	62	80%
ばれいしょ	297	113%	187	76%	314	108%	234	90%	222	88%	303	126%	243	100%	211	67%
さといも	6	27%	5	29%	7	40%	9	70%	11	93%	12	129%	11	156%	5	81%
たまねぎ	413	86%	405	90%	688	121%	506	110%	483	91%	529	111%	306	104%	305	85%

## (参考) 広島市中央卸売市場における品目別の卸売価格の推移

単位：円/kg

品目	3月上旬		3月中旬		3月下旬		4月上旬		4月中旬		4月下旬		5月上旬		5月中旬	
	卸売価格	平年比	卸売価格	平年比	卸売価格	平年比	卸売価格	平年比	卸売価格	平年比	卸売価格	平年比	卸売価格	平年比	卸売価格	平年比
だいこん	69	80%	66	84%	72	91%	82	107%	77	102%	107	148%	91	108%	68	91%
にんじん	160	110%	180	122%	189	123%	170	111%	119	77%	113	79%	107	81%	107	89%
はくさい	98	110%	92	94%	124	134%	146	163%	157	153%	199	229%	186	242%	98	124%
キャベツ	70	70%	67	77%	90	102%	109	112%	143	139%	164	150%	163	140%	123	122%
ほうれんそう	435	110%	422	108%	448	110%	469	109%	568	107%	471	85%	465	103%	358	76%
青ねぎ	513	89%	482	93%	483	107%	473	112%	492	115%	486	105%	497	93%	478	92%
白ねぎ	244	79%	248	83%	265	85%	327	108%	358	102%	351	96%	410	100%	352	79%
レタス	144	77%	149	93%	187	123%	191	114%	208	118%	209	118%	183	101%	119	83%
きゅうり	354	104%	334	101%	279	103%	325	140%	268	101%	209	91%	173	83%	182	79%
なす	432	111%	432	108%	410	108%	444	119%	464	133%	452	116%	404	108%	363	98%
トマト(ミニトマトを除く)	415	103%	446	107%	448	113%	444	117%	381	104%	354	109%	312	102%	240	86%
ミニトマト	714	104%	734	103%	678	105%	645	111%	597	104%	518	98%	458	101%	319	79%
ピーマン	695	111%	666	109%	650	123%	641	144%	654	156%	637	148%	620	147%	440	128%
ばれいしょ	99	64%	114	72%	140	87%	176	100%	203	106%	183	86%	187	96%	192	105%
さといも	232	95%	198	82%	197	88%	250	109%	255	102%	294	102%	267	89%	365	92%
たまねぎ	82	76%	75	67%	65	60%	63	59%	58	53%	45	40%	46	45%	46	44%

資料：「広島市中央卸売市場日報」

注：平年比70%以下及び130%以上の数値に色を付けています。