

主要野菜の入荷量及び卸売価格の見通し
(平成30年5月、広島市中央卸売市場)

【5月の見通し】

(1) 入荷量の見通し

5月の主要野菜(14品目)の入荷量は、平年並みの水準と見込まれる。
「平年を上回る」と見込まれるのは、だいこん、はくさい、ほうれんそう、白ねぎ、レタスの5品目である。
「平年を下回る」と見込まれるのは、キャベツ、なす、ピーマン、たまねぎの4品目である。
「平年並み」と見込まれるのは、にんじん、青ねぎ、きゅうり、トマト、ばれいしょの5品目である。

(2) 卸売価格の見通し

5月の主要野菜(14品目)の卸売価格は、平年を下回る水準と見込まれる。
「平年を上回る」と見込まれるのは、ほうれんそう、きゅうり、なすの3品目である。
「平年を下回る」と見込まれるのは、だいこん、はくさい、青ねぎ、白ねぎ、レタス、ばれいしょの6品目である。
「平年並み」と見込まれるのは、にんじん、キャベツ、トマト、ピーマン、たまねぎの5品目である。

○ 品目別の入荷量、卸売価格の見通しは以下のとおり。

| 品目 | 5月の入荷量 | | 5月の卸売価格 | | (参考) 前年5月の主産県シェア (%) |
|---------------|--------|-----------|---------|-----------|------------------------------|
| | 平年比較 | (参考) 前年比較 | 平年比較 | (参考) 前月比較 | |
| だいこん | ⬆ | = | ⬇ | ⬇ | 長崎(67) 鹿児島(14) 香川(9) |
| にんじん | = | = | = | ⬇ | 長崎(57) 徳島(23) 熊本(17) |
| はくさい | ⬆ | = | ⬇ | ⬆ | 大分(32) 熊本(19) 長崎(17) 岡山(13) |
| キャベツ | ⬇ | = | = | = | 鹿児島(25) 福岡(20) 愛知(20) 熊本(14) |
| ほうれんそう | ⬆ | ⬆ | ⬆ | = | 広島(89) 福岡(7) |
| 青ねぎ | = | ⬆ | ⬇ | ⬆ | 広島(69) 大分(6) 福岡(6) 愛媛(4) |
| 白ねぎ | ⬆ | ⬆ | ⬇ | = | 鳥取(73) 大分(15) |
| レタス | ⬆ | ⬆ | ⬇ | = | 長野(45) 香川(16) 福岡(16) 長崎(14) |
| きゅうり | = | = | ⬆ | ⬇ | 宮崎(27) 佐賀(22) 広島(17) 熊本(15) |
| なす | ⬇ | = | ⬆ | = | 福岡(56) 佐賀(21) 熊本(14) |
| トマト(ミニトマトを除く) | = | = | = | ⬇ | 熊本(29) 島根(20) 広島(19) 宮崎(18) |
| ピーマン | ⬇ | = | = | = | 宮崎(46) 鹿児島(16) 輸入(14) 高知(10) |
| ばれいしょ | = | = | ⬇ | ⬆ | 長崎(57) 鹿児島(26) 熊本(9) |
| たまねぎ | ⬇ | = | = | = | 佐賀(50) 長崎(19) 北海道(8) 山口(6) |
| 品目計 | = | = | ⬇ | = | |

○ 入荷量と卸売価格の符号

| | | | |
|------|----|---|-----|
| 符号 | ⬆ | = | ⬇ |
| 入荷量 | 多い | 並 | 少ない |
| 卸売価格 | 高い | 並 | 安い |

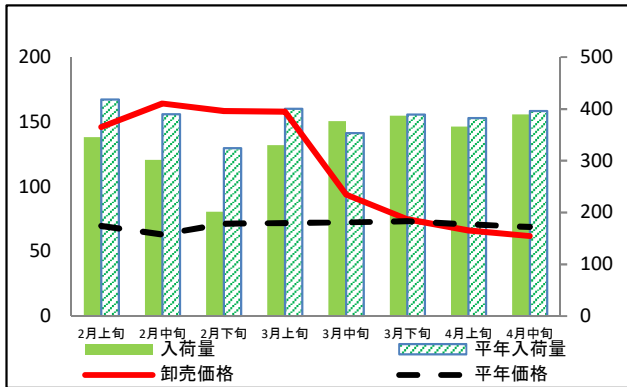
注：「平年」とは、直近5か年の平均値である。

※ この資料の内容は平成30年4月24日現在で見込んだものであり、気象条件等により変動があり得る。

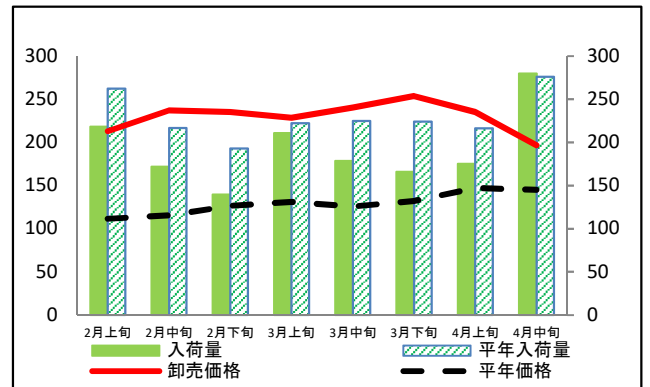
(参考) 広島市中央卸売市場における指定野菜の入荷量及び卸売価格の動向

単位<左:卸売価格(円/kg)、右:入荷量(t)>

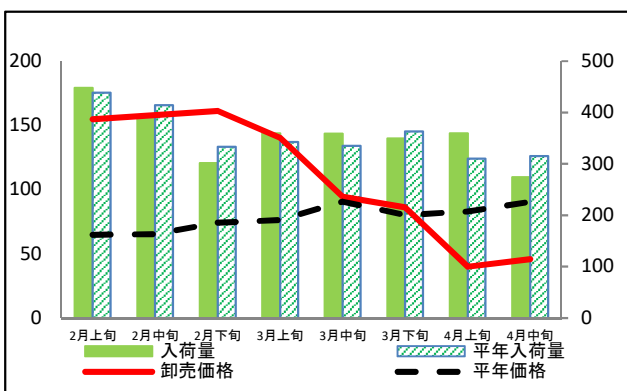
だいこん



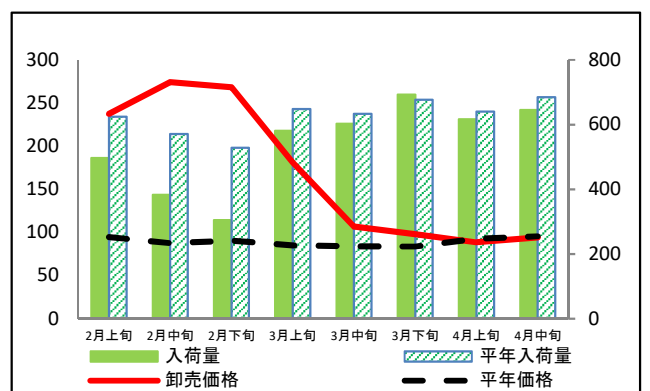
にんじん



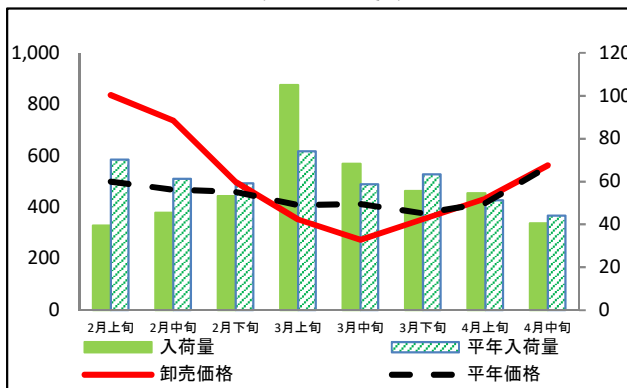
はくさい



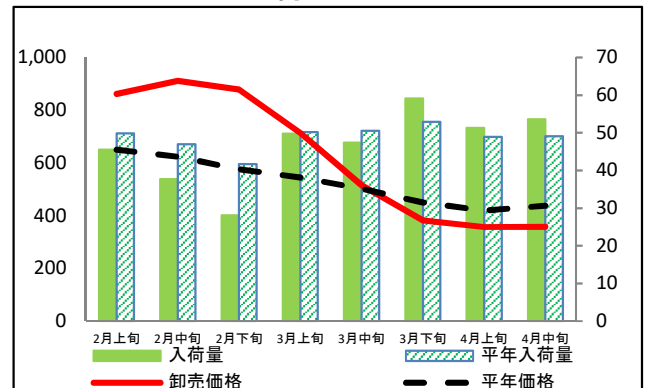
キャベツ



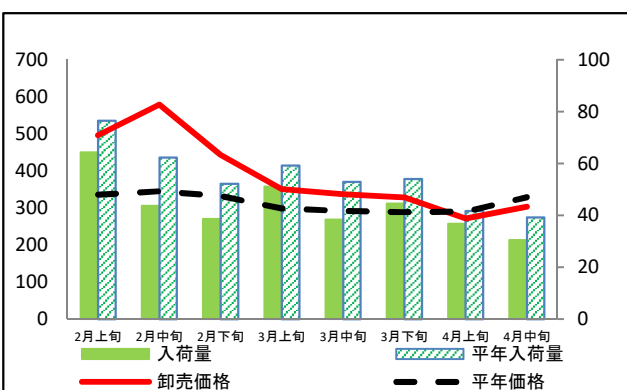
ほうれんそう



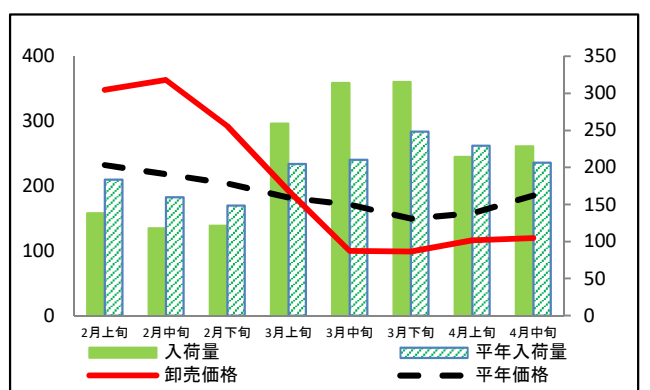
青ねぎ



白ねぎ



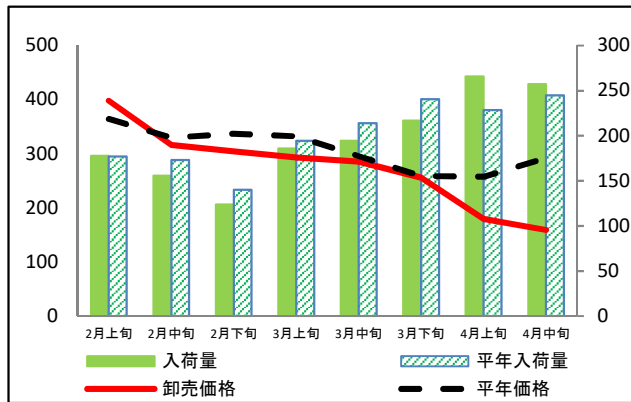
レタス



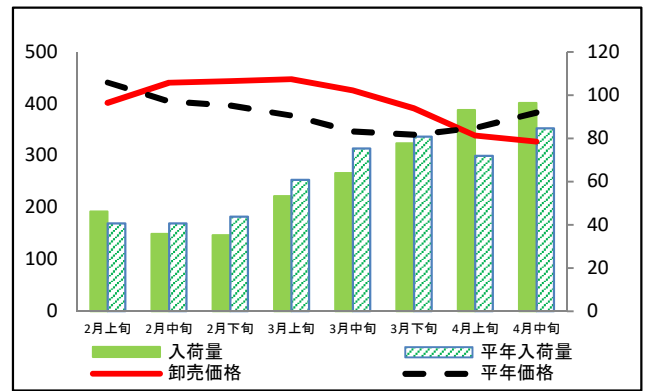
(参考) 広島市中央卸売市場における指定野菜の入荷量及び卸売価格の動向

単位<左:卸売価格(円/kg)、右:入荷量(t)>

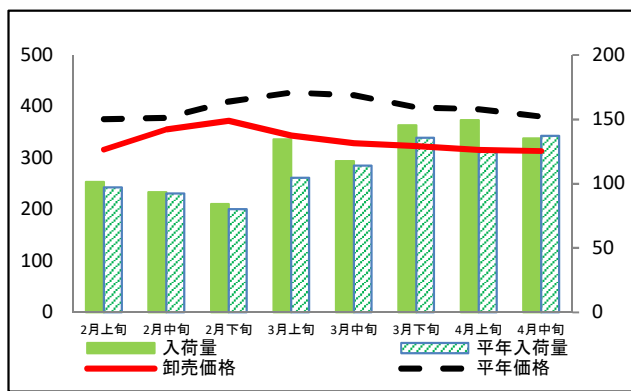
きゅうり



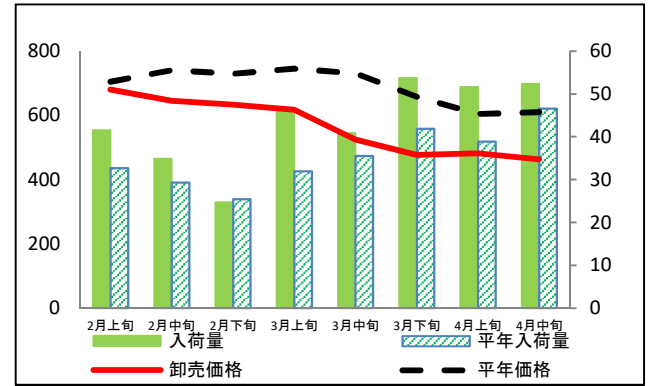
なす



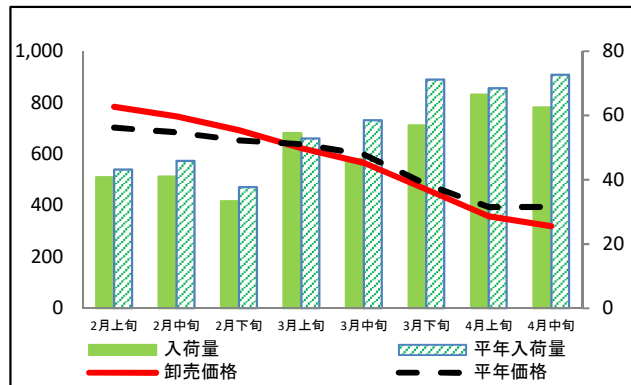
トマト(ミニトマトを除く)



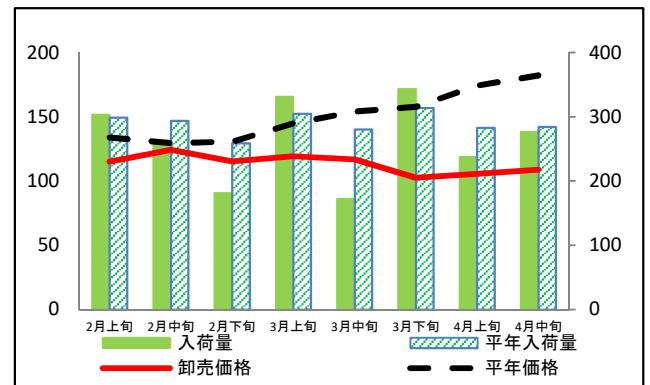
ミニトマト



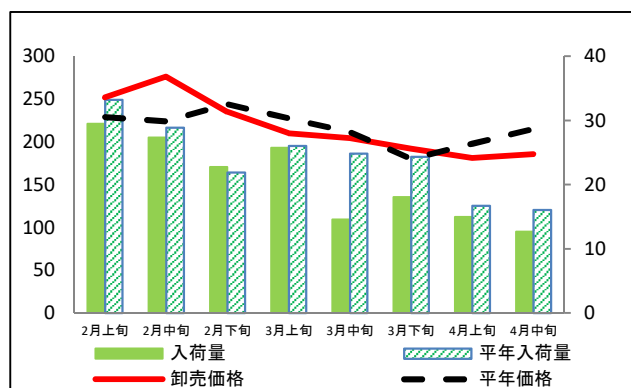
ピーマン



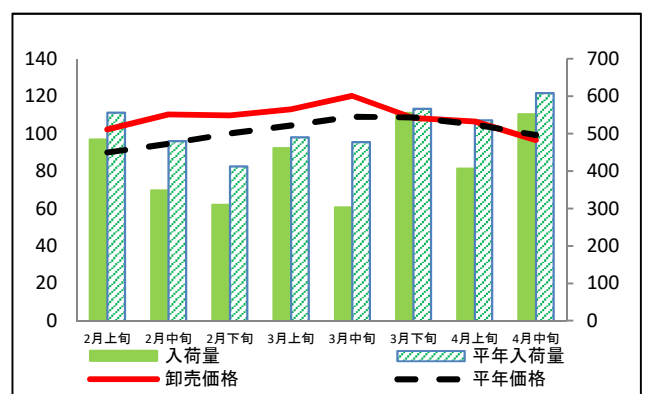
ばれいしょ



さといも



たまねぎ



(参考) 広島市中央卸売市場における品目別の入荷量の推移

単位：トン

| 品目 | 2月上旬 | | 2月中旬 | | 2月下旬 | | 3月上旬 | | 3月中旬 | | 3月下旬 | | 4月上旬 | | 4月中旬 | |
|---------------|------|------|------|------|------|------|------|------|------|------|------|------|------|------|------|------|
| | 入荷量 | 平年比 | 入荷量 | 平年比 | 入荷量 | 平年比 | 入荷量 | 平年比 | 入荷量 | 平年比 | 入荷量 | 平年比 | 入荷量 | 平年比 | 入荷量 | 平年比 |
| だいこん | 345 | 83% | 301 | 77% | 201 | 62% | 330 | 82% | 377 | 106% | 386 | 99% | 366 | 96% | 389 | 98% |
| にんじん | 218 | 83% | 172 | 79% | 140 | 72% | 211 | 95% | 178 | 79% | 166 | 74% | 175 | 81% | 280 | 101% |
| はくさい | 448 | 102% | 394 | 95% | 301 | 90% | 359 | 105% | 359 | 107% | 349 | 96% | 359 | 116% | 274 | 87% |
| キャベツ | 496 | 79% | 383 | 67% | 304 | 58% | 581 | 90% | 602 | 95% | 693 | 102% | 617 | 96% | 646 | 94% |
| ほうれんそう | 39 | 56% | 45 | 74% | 53 | 90% | 105 | 142% | 68 | 116% | 56 | 88% | 55 | 106% | 41 | 92% |
| 青ねぎ | 46 | 91% | 38 | 80% | 28 | 67% | 50 | 99% | 47 | 94% | 59 | 112% | 51 | 105% | 54 | 109% |
| 白ねぎ | 64 | 84% | 44 | 70% | 39 | 74% | 51 | 86% | 38 | 73% | 45 | 82% | 37 | 88% | 31 | 78% |
| レタス | 138 | 75% | 118 | 74% | 122 | 82% | 259 | 127% | 314 | 149% | 316 | 127% | 214 | 93% | 229 | 111% |
| きゅうり | 178 | 100% | 156 | 90% | 124 | 88% | 186 | 96% | 195 | 91% | 217 | 90% | 266 | 116% | 257 | 105% |
| なす | 46 | 114% | 36 | 88% | 35 | 80% | 53 | 88% | 64 | 85% | 78 | 96% | 93 | 130% | 96 | 114% |
| トマト(ミニトマトを除く) | 101 | 107% | 93 | 107% | 84 | 105% | 134 | 128% | 118 | 103% | 145 | 107% | 150 | 119% | 135 | 98% |
| ミニトマト | 42 | 127% | 35 | 119% | 25 | 97% | 46 | 144% | 41 | 115% | 54 | 128% | 52 | 133% | 52 | 112% |
| ピーマン | 41 | 95% | 41 | 89% | 33 | 89% | 55 | 103% | 46 | 79% | 57 | 80% | 66 | 97% | 63 | 86% |
| ばれいしょ | 303 | 101% | 260 | 89% | 181 | 70% | 331 | 109% | 172 | 62% | 343 | 109% | 238 | 84% | 276 | 97% |
| さといも | 29 | 89% | 27 | 95% | 23 | 104% | 26 | 99% | 15 | 59% | 18 | 74% | 15 | 90% | 13 | 79% |
| たまねぎ | 485 | 87% | 348 | 73% | 310 | 75% | 461 | 94% | 303 | 63% | 556 | 98% | 407 | 76% | 553 | 91% |

(参考) 広島市中央卸売市場における品目別の卸売価格の推移

単位：円/kg

| 品目 | 2月上旬 | | 2月中旬 | | 2月下旬 | | 3月上旬 | | 3月中旬 | | 3月下旬 | | 4月上旬 | | 4月中旬 | |
|---------------|------|------|------|------|------|------|------|------|------|------|------|------|------|------|------|------|
| | 卸売価格 | 平年比 | 卸売価格 | 平年比 | 卸売価格 | 平年比 | 卸売価格 | 平年比 | 卸売価格 | 平年比 | 卸売価格 | 平年比 | 卸売価格 | 平年比 | 卸売価格 | 平年比 |
| だいこん | 146 | 210% | 164 | 260% | 158 | 222% | 158 | 220% | 94 | 130% | 75 | 102% | 66 | 93% | 62 | 90% |
| にんじん | 213 | 191% | 237 | 206% | 235 | 186% | 229 | 175% | 240 | 191% | 254 | 192% | 235 | 160% | 197 | 135% |
| はくさい | 155 | 239% | 158 | 242% | 161 | 217% | 140 | 184% | 94 | 104% | 86 | 108% | 40 | 48% | 46 | 51% |
| キャベツ | 238 | 251% | 274 | 313% | 268 | 296% | 181 | 213% | 107 | 127% | 98 | 117% | 89 | 96% | 94 | 99% |
| ほうれんそう | 836 | 167% | 737 | 157% | 498 | 108% | 352 | 86% | 274 | 66% | 353 | 94% | 434 | 104% | 563 | 101% |
| 青ねぎ | 862 | 133% | 911 | 146% | 878 | 152% | 714 | 131% | 515 | 103% | 381 | 85% | 357 | 85% | 358 | 82% |
| 白ねぎ | 496 | 148% | 579 | 168% | 444 | 133% | 351 | 117% | 338 | 116% | 329 | 114% | 272 | 93% | 304 | 92% |
| レタス | 348 | 150% | 363 | 167% | 293 | 143% | 193 | 106% | 100 | 58% | 99 | 66% | 116 | 73% | 119 | 64% |
| きゅうり | 398 | 109% | 317 | 96% | 304 | 90% | 294 | 88% | 286 | 97% | 256 | 99% | 180 | 70% | 159 | 55% |
| なす | 402 | 91% | 441 | 109% | 444 | 112% | 447 | 118% | 426 | 123% | 391 | 115% | 339 | 96% | 327 | 85% |
| トマト(ミニトマトを除く) | 317 | 84% | 356 | 94% | 372 | 91% | 344 | 80% | 329 | 78% | 323 | 81% | 316 | 80% | 313 | 82% |
| ミニトマト | 680 | 96% | 646 | 87% | 633 | 87% | 617 | 83% | 525 | 72% | 477 | 73% | 482 | 80% | 463 | 76% |
| ピーマン | 784 | 112% | 747 | 109% | 693 | 106% | 623 | 98% | 566 | 95% | 463 | 96% | 358 | 91% | 320 | 81% |
| ばれいしょ | 115 | 86% | 124 | 96% | 115 | 88% | 119 | 82% | 117 | 76% | 103 | 65% | 105 | 60% | 109 | 60% |
| さといも | 252 | 110% | 276 | 123% | 235 | 96% | 210 | 92% | 204 | 97% | 192 | 107% | 181 | 91% | 186 | 86% |
| たまねぎ | 102 | 114% | 110 | 116% | 110 | 110% | 113 | 108% | 120 | 110% | 108 | 100% | 107 | 101% | 97 | 97% |

資料：「広島市中央卸売市場日報」

注：平年比70%以下及び130%以上の数値に色を付けています。