

野菜の入荷量と卸売価格の見通し  
(令和3年11月、広島市中央卸売市場)

【11月の見通し】

1 入荷量の見通し

11月の指定野菜(15品目)の入荷量は、平年を下回る水準と見込まれる。  
「平年を上回る」と見込まれるのは、ほうれんそう、白ねぎ、レタス、きゅうり、トマトの5品目である。  
「平年を下回る」と見込まれるのは、だいこん、にんじん、はくさい、ばれいしょ、さといも、たまねぎの6品目である。  
「平年並み」と見込まれるのは、キャベツ、青ねぎ、なす、ピーマンの4品目である。

2 卸売価格の見通し

11月の指定野菜(15品目)の卸売価格は、平年を下回る水準と見込まれる。  
「平年を上回る」と見込まれるのは、ばれいしょ、たまねぎの2品目である。  
「平年を下回る」と見込まれるのは、だいこん、にんじん、はくさい、キャベツ、ほうれんそう、青ねぎ、白ねぎ、レタス、きゅうり、なす、トマト、ピーマン、さといもの13品目である。

(参考) 11月の入荷量と卸売価格の見通し

品目	入 荷 量			卸 売 価 格			(参考)前年11月の主産地シェア(%)
	前月比較	前年比較	平年比較	前月比較	前年比較	平年比較	
だいこん	=	↘	↘	↘	↗	↘	長崎(53)、広島(16)、山口(12)
にんじん	↗	↘	↘	=	↘	↘	長崎(48)、北海道(22)、熊本(21)
はくさい	=	↘	↘	↘	↗	↘	大分(37)、岡山(18)、長野(16)、鹿児島(15)、広島(6)、山口(6)
キャベツ	=	↗	=	↘	↘	↘	愛知(34)、熊本(19)、大分(7)、岡山(7)、広島(6)、宮崎(5)
ほうれんそう	↗	↘	↗	↘	=	↘	広島(62)、福岡(22)、熊本(8)
青ねぎ	↗	=	=	↘	↘	↘	広島(64)、大分(11)、愛媛(6)
白ねぎ	↗	=	↗	↗	↘	↘	鳥取(57)、広島(20)、島根(14)、長野(4)、海外(3)、大分(2)
レタス	↗	=	↗	↘	↘	↘	香川(59)、長崎(18)、熊本(9)、茨城(4)、岡山(3)、福岡(2)
きゅうり	↗	=	↗	↘	=	↘	佐賀(26)、宮崎(24)、熊本(21)
なす	↘	=	=	↗	↘	↘	福岡(65)、佐賀(20)
トマト(ミニトマトを除く)	=	↘	↗	=	=	↘	熊本(55)、島根(20)
ピーマン	↗	↗	=	↗	↘	↘	鹿児島(29)、宮崎(27)、大分(18)、高知(12)
ばれいしょ	=	↘	↘	=	↗	↗	北海道(98)
さといも	↘	=	↘	↘	↘	↘	愛媛(83)、宮崎(12)
たまねぎ	↘	↘	↘	=	↗	↗	北海道(99)
計	=	↘	↘	↘	↗	↘	

注 1 入荷量と卸売価格の表し方

符 号	入荷量	卸売価格	対比率
↗	多 い	高 い	106%以上
=	並 み	並 み	95%~105%
↘	少 ない	安 い	94%以下

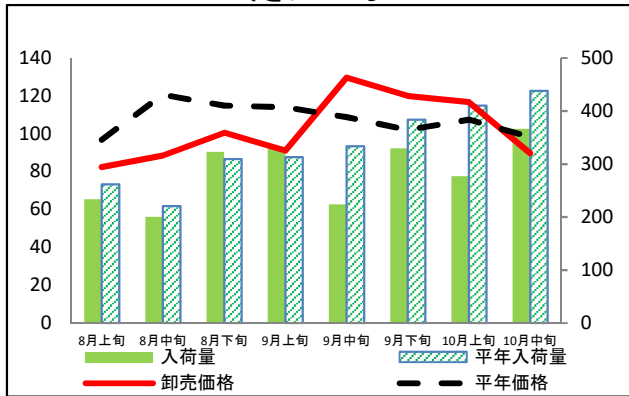
2 平年とは過去5カ年の平均値である。

3 この資料の内容は、令和3年10月25日現在で見込んだものであり、今後の気象条件の変化等により変動があり得る。

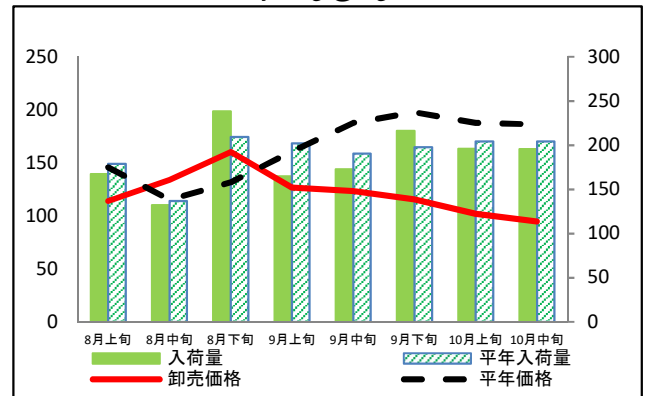
(参考) 広島市中央卸売市場における指定野菜の入荷量及び卸売価格の動向

単位<左:卸売価格(円/kg)、右:入荷量(t)>

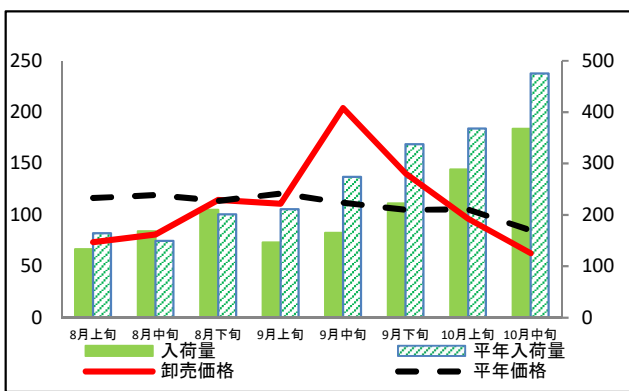
だいこん



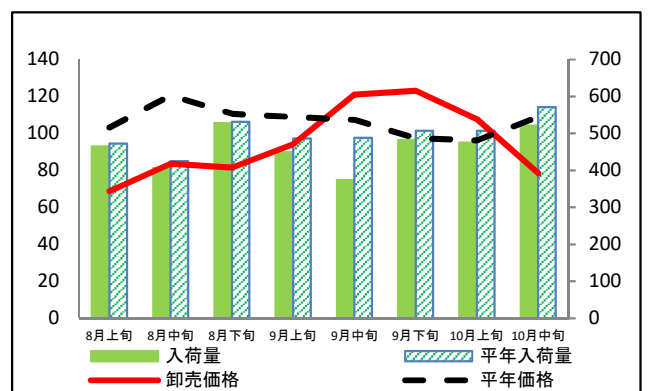
にんじん



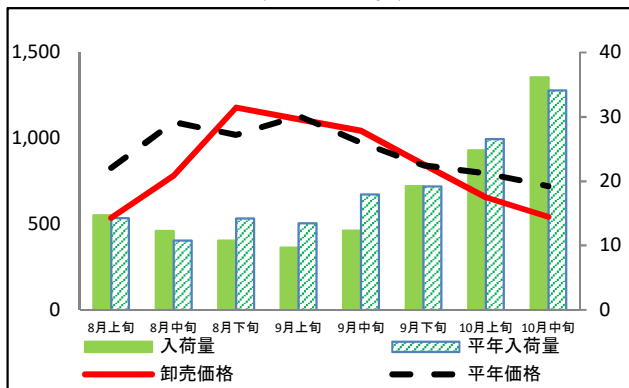
はくさい



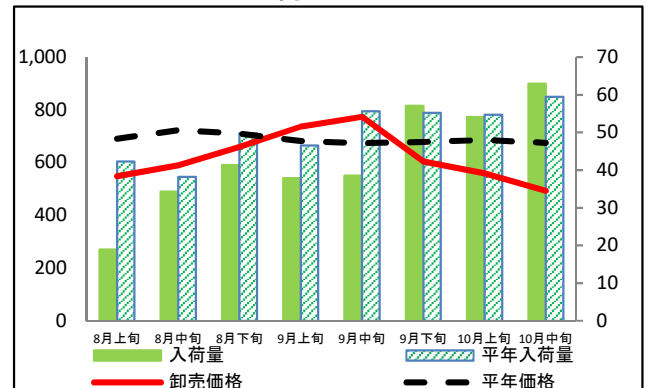
キャベツ



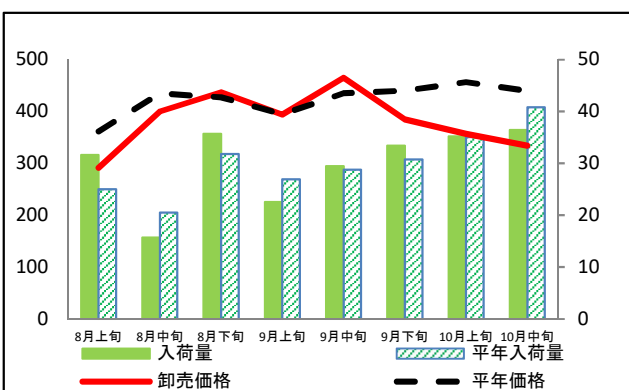
ほうれんそう



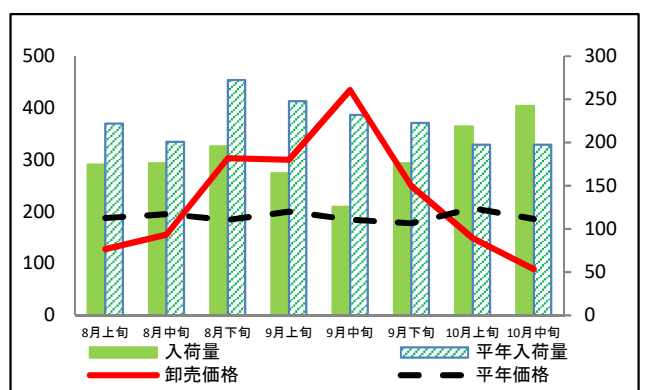
青ねぎ



白ねぎ



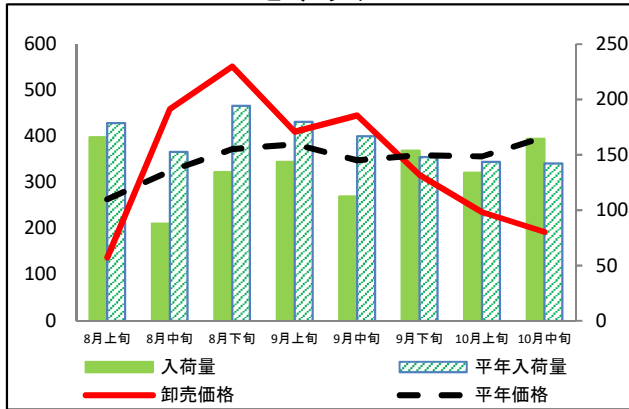
レタス



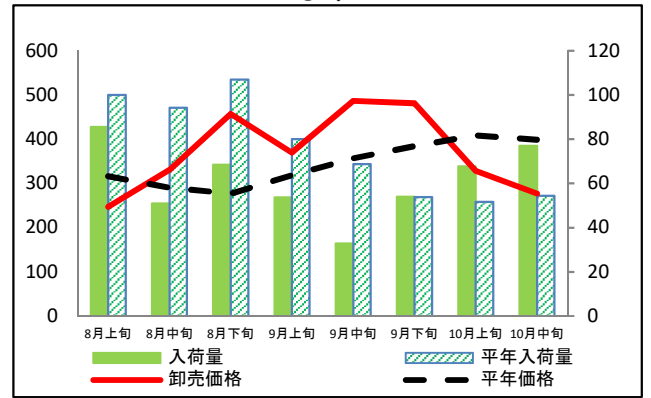
(参考) 広島市中央卸売市場における指定野菜の入荷量及び卸売価格の動向

単位<左:卸売価格(円/kg)、右:入荷量(t)>

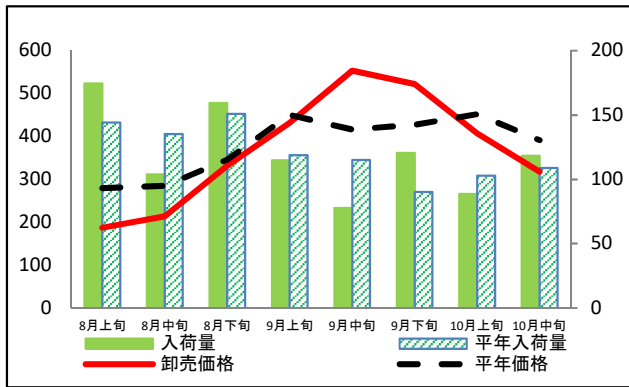
きゅうり



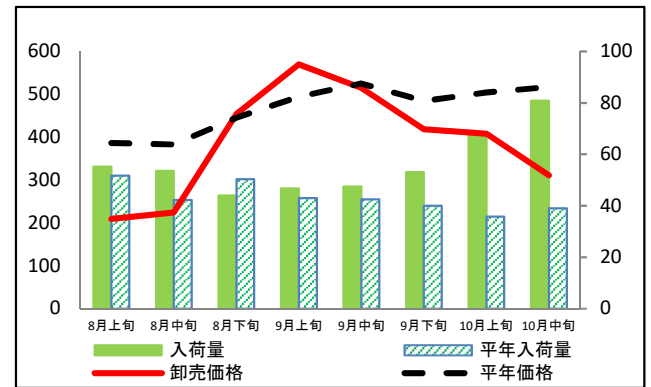
なす



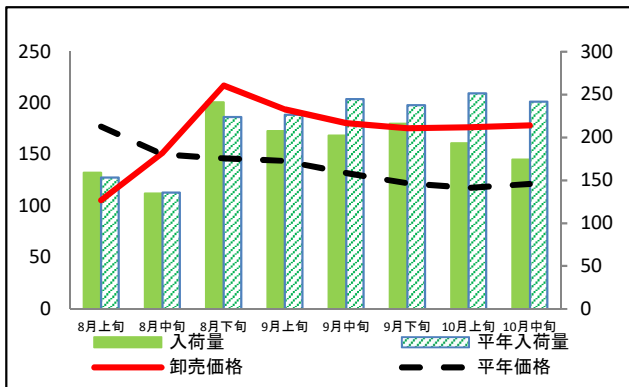
トマト(ミニトマトを除く)



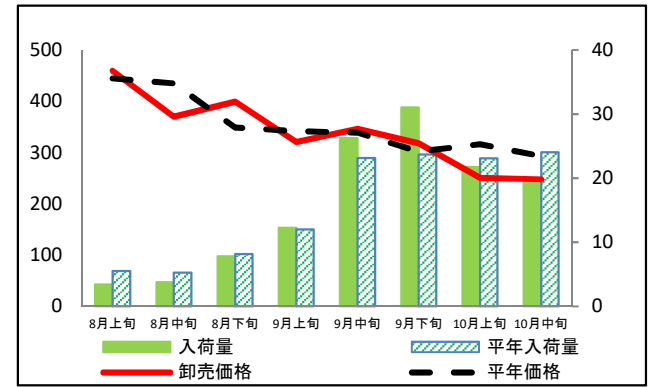
ピーマン



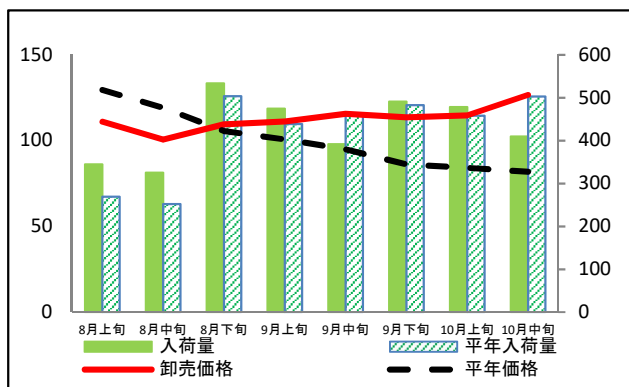
ばれいしょ



さといも



たまねぎ



## (参考)広島市中央卸売市場における品目別の入荷量の推移

単位：トン

品目	8月上旬		8月中旬		8月下旬		9月上旬		9月中旬		9月下旬		10月上旬		10月中旬	
	入荷量	平年比	入荷量	平年比	入荷量	平年比	入荷量	平年比	入荷量	平年比	入荷量	平年比	入荷量	平年比	入荷量	平年比
だいこん	233	89%	200	91%	323	104%	332	106%	224	67%	330	86%	277	67%	366	84%
にんじん	167	93%	132	97%	239	114%	165	82%	173	91%	216	109%	196	96%	196	96%
はくさい	133	81%	168	113%	210	104%	147	69%	165	60%	222	66%	288	78%	368	77%
キャベツ	465	98%	407	96%	528	99%	449	92%	374	77%	482	95%	475	94%	521	91%
ほうれんそう	15	103%	12	114%	11	76%	10	72%	12	69%	19	100%	25	93%	36	106%
青ねぎ	19	45%	34	90%	41	83%	38	81%	39	69%	57	103%	54	99%	63	106%
白ねぎ	32	126%	16	77%	36	112%	23	84%	29	103%	33	109%	35	100%	36	89%
レタス	175	79%	176	88%	196	72%	164	66%	126	54%	176	79%	219	111%	242	123%
きゅうり	166	93%	88	58%	134	69%	144	80%	112	67%	154	104%	134	93%	164	116%
なす	86	86%	51	54%	69	64%	54	67%	33	48%	54	100%	68	131%	77	141%
トマト(ミニトマトを除く)	175	169%	104	86%	159	106%	115	96%	78	67%	121	134%	89	86%	118	109%
ピーマン	55	107%	54	127%	44	87%	47	109%	48	112%	53	133%	68	189%	81	207%
ばれいしょ	159	104%	135	99%	241	108%	207	92%	202	83%	216	91%	193	77%	174	72%
さといも	3	62%	4	72%	8	95%	12	102%	26	114%	31	131%	22	94%	19	81%
たまねぎ	345	128%	325	129%	534	106%	474	108%	392	85%	491	102%	479	105%	409	81%

## (参考)広島市中央卸売市場における品目別の卸売価格の推移

単位：円/kg

品目	8月上旬		8月中旬		8月下旬		9月上旬		9月中旬		9月下旬		10月上旬		10月中旬	
	卸売価格	平年比	卸売価格	平年比	卸売価格	平年比	卸売価格	平年比	卸売価格	平年比	卸売価格	平年比	卸売価格	平年比	卸売価格	平年比
だいこん	82	85%	89	73%	101	88%	91	80%	130	119%	120	117%	117	109%	90	91%
にんじん	114	78%	134	116%	160	122%	127	79%	124	66%	116	58%	102	54%	95	51%
はくさい	73	63%	81	68%	115	101%	111	92%	204	182%	140	134%	96	91%	63	74%
キャベツ	69	67%	84	69%	82	74%	94	87%	121	113%	123	126%	108	112%	79	72%
ほうれんそう	537	65%	783	71%	1,180	116%	1,111	98%	1,045	107%	848	101%	656	82%	542	75%
青ねぎ	549	79%	590	82%	659	93%	737	108%	774	115%	605	89%	560	82%	493	73%
白ねぎ	291	81%	400	92%	438	102%	394	100%	465	107%	385	87%	357	78%	334	76%
レタス	128	68%	155	80%	303	165%	300	150%	435	235%	249	140%	148	72%	89	48%
きゅうり	137	52%	459	141%	552	148%	410	107%	446	128%	316	88%	236	66%	193	48%
なす	247	78%	331	114%	457	165%	370	116%	487	136%	481	125%	328	80%	277	69%
トマト(ミニトマトを除く)	187	67%	214	75%	331	96%	432	96%	553	133%	522	122%	407	90%	318	81%
ピーマン	209	54%	224	59%	454	102%	570	115%	515	98%	418	86%	408	81%	311	60%
ばれいしょ	106	60%	152	101%	217	148%	194	135%	181	137%	176	144%	177	150%	178	147%
さといも	459	103%	370	85%	399	114%	321	94%	346	102%	318	105%	251	79%	248	85%
たまねぎ	111	86%	101	84%	109	104%	111	110%	116	122%	114	132%	115	137%	127	155%

資料：「広島市中央卸売市場日報」

注：平年比70%以下及び130%以上の数値に色を付けています。