

野菜の入荷量と卸売価格の見通し
(令和3年10月、広島市中央卸売市場)

【10月の見通し】

1 入荷量の見通し

10月の指定野菜(15品目)の入荷量は、平年を下回る水準と見込まれる。
「平年を上回る」と見込まれるのは、白ねぎ、レタス、きゅうりの3品目である。
「平年を下回る」と見込まれるのは、だいこん、はくさい、ほうれんそう、青ねぎ、なす、トマト、ばれいしょの7品目である。
「平年並み」と見込まれるのは、にんじん、キャベツ、ピーマン、さといも、たまねぎの5品目である。

2 卸売価格の見通し

10月の指定野菜(15品目)の卸売価格は、平年並みの水準と見込まれる。
「平年を上回る」と見込まれるのは、青ねぎ、なす、トマト、ばれいしょ、たまねぎの5品目である。
「平年を下回る」と見込まれるのは、だいこん、にんじん、はくさい、キャベツ、レタス、きゅうりの6品目である。
「平年並み」と見込まれるのは、ほうれんそう、白ねぎ、ピーマン、さといもの4品目である。

(参考) 10月の入荷量と卸売価格の見通し

品目	入 荷 量			卸 売 価 格			(参考)前年10月の主産地シェア(%)
	前月比較	前年比較	平年比較	前月比較	前年比較	平年比較	
だいこん	↗	↘	↘	=	=	↘	北海道(41)、広島(23)、山口(16)、青森(11)、長崎(8)
にんじん	↗	=	=	=	↘	↘	北海道(98)
はくさい	↗	↘	↘	↘	=	↘	長野(72)、大分(12)
キャベツ	↗	=	=	↘	=	↘	群馬(43)、長野(26)、熊本(11)
ほうれんそう	↗	↘	↘	↘	=	=	広島(76)、熊本(11)、福岡(5)
青ねぎ	↗	↘	↘	↘	=	↗	広島(47)、北海道(29)
白ねぎ	↗	↘	↗	↗	=	=	鳥取(58)、広島(12)、長野(10)、北海道(8)
レタス	↗	↘	↗	↘	↗	↘	長野(43)、香川(20)、長崎(17)
きゅうり	=	=	↗	=	=	↘	佐賀(36)、熊本(27)、広島(16)、宮崎(14)
なす	↘	↘	↘	↗	=	↗	福岡(52)、佐賀(15)、広島(13)、熊本(7)
トマト(ミニトマトを除く)	↘	↘	↘	↘	=	↗	広島(34)、熊本(32)、島根(13)
ピーマン	↘	↗	=	↗	↘	=	大分(47)、宮崎(14)、海外(10)、広島(9)、熊本(7)
ばれいしょ	=	↘	↘	↗	↗	↗	北海道(99)
さといも	↗	=	=	↘	=	=	愛媛(82)、宮崎(16)
たまねぎ	↗	↘	=	=	↗	↗	北海道(99)
計	↗	↘	↘	↘	↗	=	

注 1 入荷量と卸売価格の表し方

符 号	入 荷 量	卸 売 価 格	対 比 率
↗	多 い	高 い	106%以上
=	並 み	並 み	95%~105%
↘	少 ない	安 い	94%以下

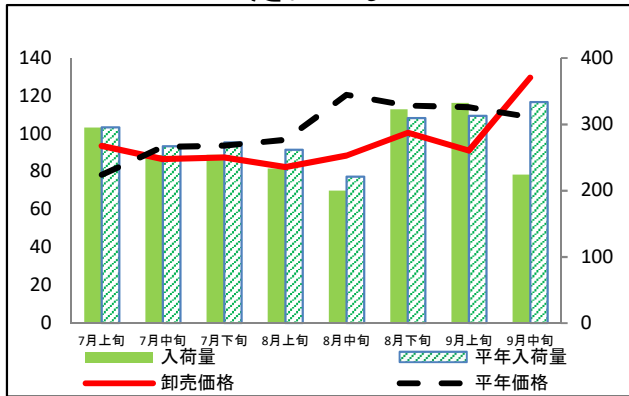
2 平年とは過去5カ年の平均値である。

3 この資料の内容は、令和3年9月24日現在で見込んだものであり、今後の気象条件の変化等により変動があり得る。

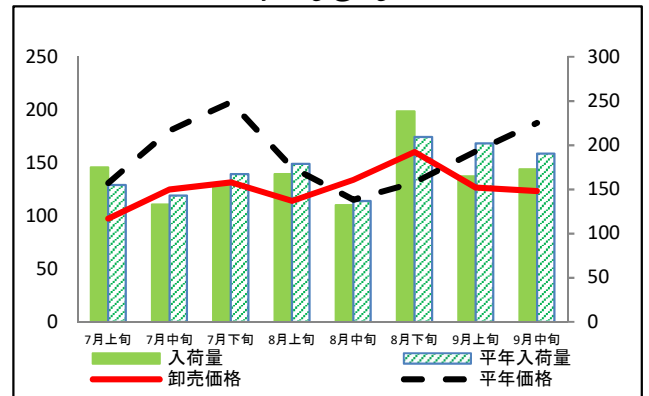
(参考) 広島市中央卸売市場における指定野菜の入荷量及び卸売価格の動向

単位<左:卸売価格(円/kg)、右:入荷量(t)>

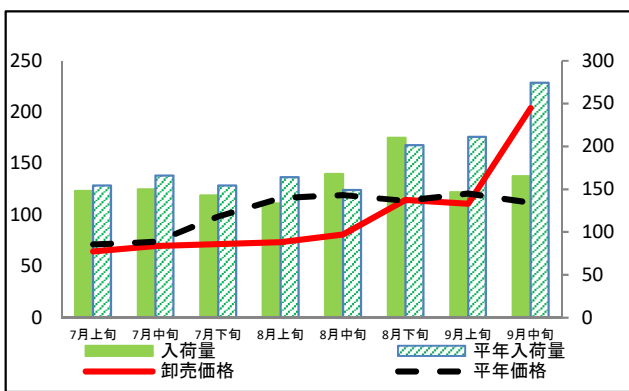
だいこん



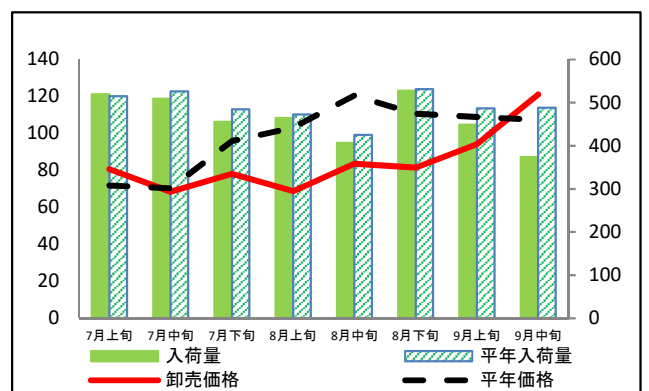
にんじん



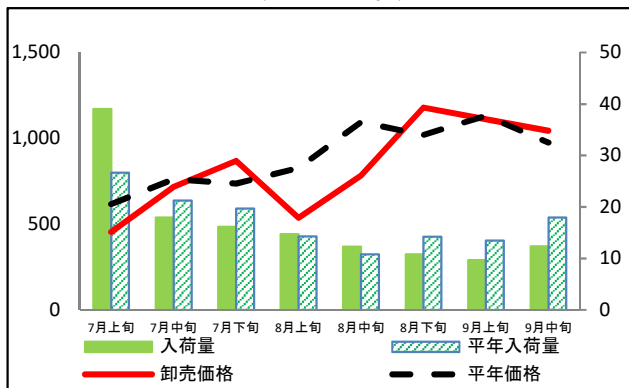
はくさい



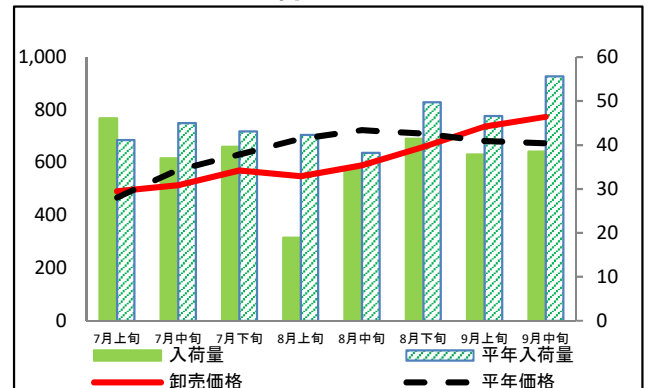
キャベツ



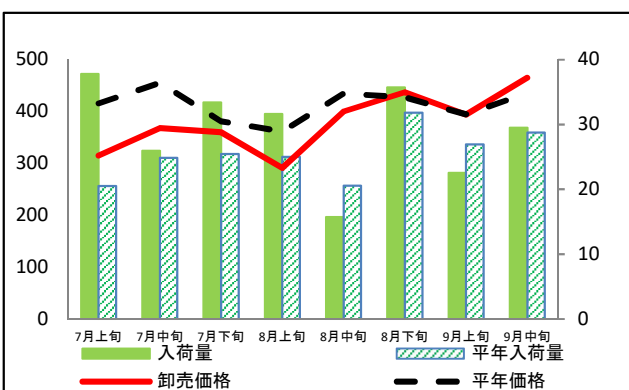
ほうれんそう



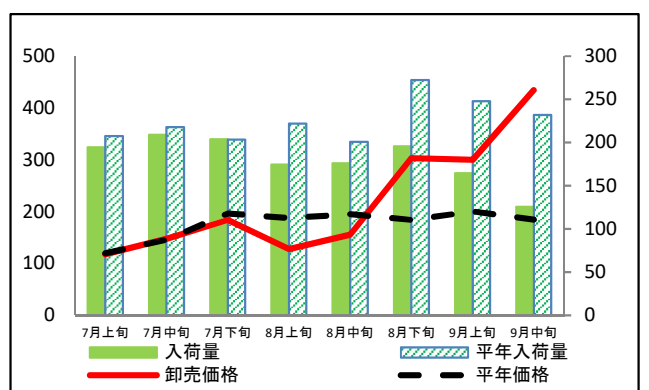
青ねぎ



白ねぎ



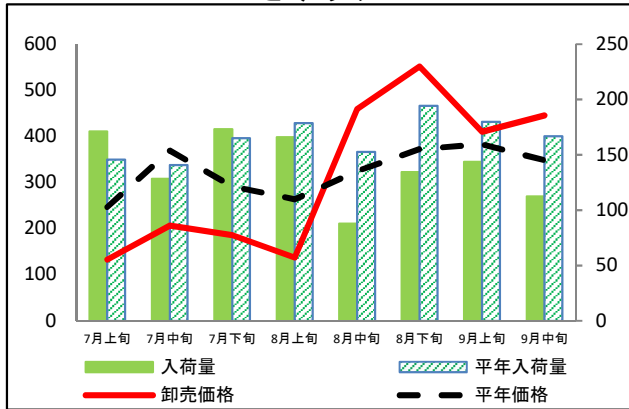
レタス



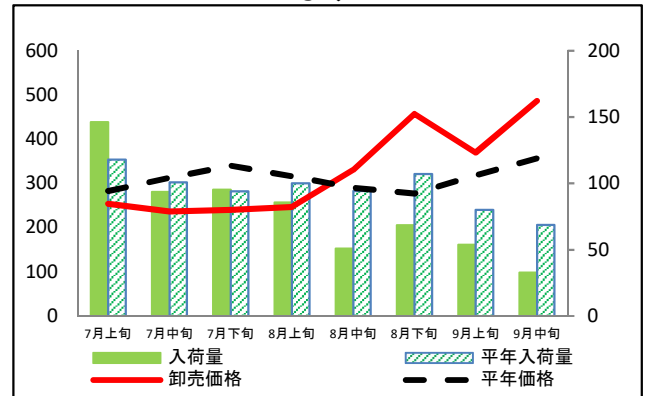
(参考) 広島市中央卸売市場における指定野菜の入荷量及び卸売価格の動向

単位<左:卸売価格(円/kg)、右:入荷量(t)>

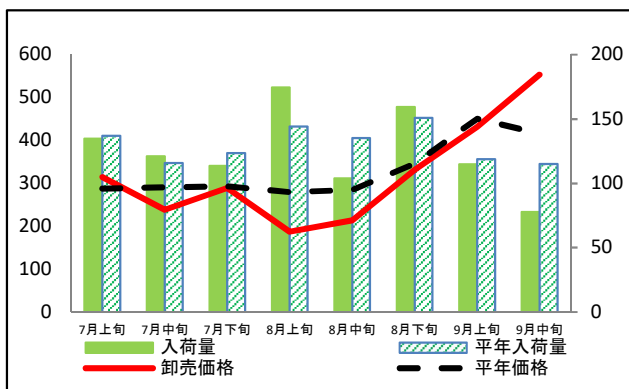
きゅうり



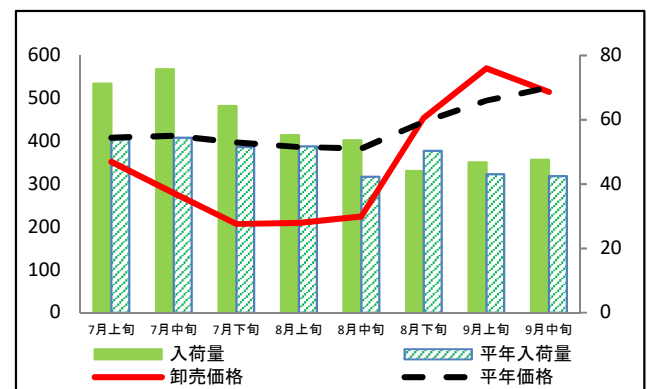
なす



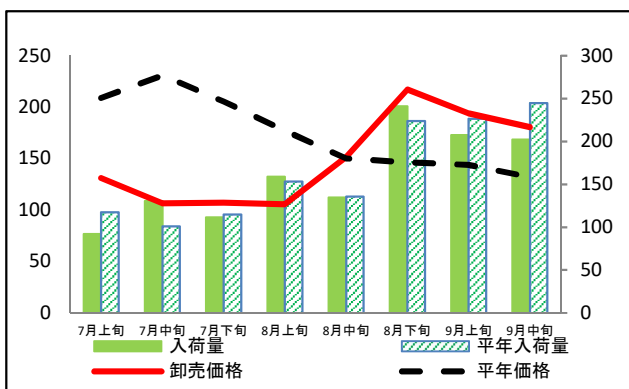
トマト(ミニトマトを除く)



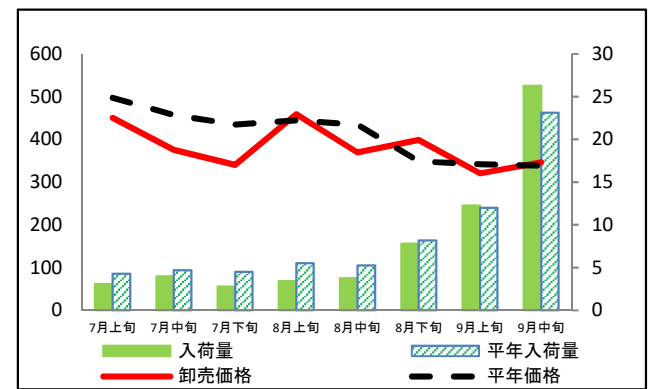
ピーマン



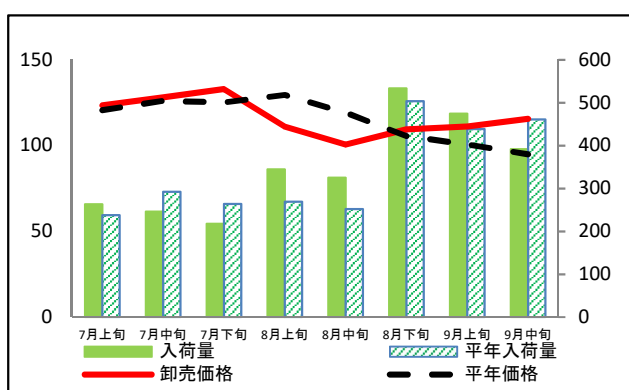
ばれいしょ



さといも



たまねぎ



(参考)広島市中央卸売市場における品目別の入荷量の推移

単位：トン

品目	7月上旬		7月中旬		7月下旬		8月上旬		8月中旬		8月下旬		9月上旬		9月中旬	
	入荷量	平年比	入荷量	平年比	入荷量	平年比	入荷量	平年比	入荷量	平年比	入荷量	平年比	入荷量	平年比	入荷量	平年比
だいこん	295	100%	253	95%	254	93%	233	89%	200	91%	323	104%	332	106%	224	67%
にんじん	175	113%	133	93%	154	92%	167	93%	132	97%	239	114%	165	82%	173	91%
はくさい	148	96%	150	90%	143	92%	133	81%	168	113%	210	104%	147	69%	165	60%
キャベツ	519	101%	509	97%	456	94%	465	98%	407	96%	528	99%	449	92%	374	77%
ほうれんそう	39	146%	18	85%	16	82%	15	103%	12	114%	11	76%	10	72%	12	69%
青ねぎ	46	112%	37	82%	40	92%	19	45%	34	90%	41	83%	38	81%	39	69%
白ねぎ	38	184%	26	104%	33	131%	32	126%	16	77%	36	112%	23	84%	29	103%
レタス	195	94%	209	96%	204	100%	175	79%	176	88%	196	72%	164	66%	126	54%
きゅうり	171	117%	128	91%	173	105%	166	93%	88	58%	134	69%	144	80%	112	67%
なす	146	124%	93	93%	95	101%	86	86%	51	54%	69	64%	54	67%	33	48%
トマト(ミニトマトを除く)	135	187%	121	172%	114	92%	175	121%	104	77%	159	106%	115	96%	78	67%
ピーマン	71	132%	76	139%	64	125%	55	107%	54	127%	44	87%	47	109%	48	112%
ばれいしょ	92	78%	131	129%	111	97%	159	104%	135	99%	241	108%	207	92%	202	83%
さといも	3	72%	4	85%	3	62%	3	62%	4	72%	8	95%	12	102%	26	114%
たまねぎ	264	111%	246	84%	218	83%	345	128%	325	129%	534	106%	474	108%	392	85%

(参考)広島市中央卸売市場における品目別の卸売価格の推移

単位：円/kg

品目	7月上旬		7月中旬		7月下旬		8月上旬		8月中旬		8月下旬		9月上旬		9月中旬	
	卸売価格	平年比	卸売価格	平年比	卸売価格	平年比	卸売価格	平年比	卸売価格	平年比	卸売価格	平年比	卸売価格	平年比	卸売価格	平年比
だいこん	94	119%	87	93%	87	93%	82	85%	89	73%	101	88%	91	80%	130	119%
にんじん	97	74%	125	69%	132	64%	114	78%	134	116%	160	122%	127	79%	124	66%
はくさい	64	90%	70	94%	72	73%	73	63%	81	68%	115	101%	111	92%	204	182%
キャベツ	81	112%	68	97%	78	81%	69	67%	84	69%	82	74%	94	87%	121	113%
ほうれんそう	455	74%	718	94%	869	118%	537	65%	783	71%	1,180	116%	1,111	98%	1,045	107%
青ねぎ	491	105%	514	90%	570	90%	549	79%	590	82%	659	93%	737	108%	774	115%
白ねぎ	315	76%	368	81%	360	94%	291	81%	400	92%	438	102%	394	100%	465	107%
レタス	118	99%	148	101%	184	94%	128	68%	155	80%	303	165%	300	150%	435	235%
きゅうり	133	54%	207	56%	186	64%	137	52%	459	141%	552	148%	410	107%	446	128%
なす	254	90%	237	76%	240	71%	247	78%	331	114%	457	165%	370	116%	487	136%
トマト(ミニトマトを除く)	315	109%	238	82%	289	99%	187	67%	214	75%	331	96%	432	96%	553	133%
ピーマン	352	86%	279	67%	207	52%	209	54%	224	59%	454	102%	570	115%	515	98%
ばれいしょ	131	63%	106	46%	107	52%	106	60%	152	101%	217	148%	194	135%	181	137%
さといも	451	91%	375	82%	341	78%	459	103%	370	85%	399	114%	321	94%	346	102%
たまねぎ	123	102%	128	102%	133	106%	111	86%	101	84%	109	104%	111	110%	116	122%

資料：「広島市中央卸売市場日報」

注：平年比70%以下及び130%以上の数値に色を付けています。