

野菜の入荷量と卸売価格の見通し  
(令和3年12月、広島市中央卸売市場)

【12月の見通し】

1 入荷量の見通し

12月の指定野菜(15品目)の入荷量は、平年を下回る水準と見込まれる。  
「平年を上回る」と見込まれるのは、レタス、きゅうり、なす、トマト、ピーマンの5品目である。  
「平年を下回る」と見込まれるのは、にんじん、ほうれんそう、青ねぎ、ばれいしょ、さといも、たまねぎの6品目である。  
「平年並み」と見込まれるのは、だいこん、はくさい、キャベツ、白ねぎの4品目である。

2 卸売価格の見通し

12月の指定野菜(15品目)の卸売価格は、平年を下回る水準と見込まれる。  
「平年を上回る」と見込まれるのは、ばれいしょ、たまねぎの2品目である。  
「平年を下回る」と見込まれるのは、だいこん、にんじん、はくさい、キャベツ、ほうれんそう、青ねぎ、レタス、きゅうり、なす、トマト、ピーマンの11品目である。  
「平年並み」と見込まれるのは、白ねぎ、さといもの2品目である。

(参考) 12月の入荷量と卸売価格の見通し

品目	入 荷 量			卸 売 価 格			(参考)前年12月の主産地シェア(%)
	前月比較	前年比較	平年比較	前月比較	前年比較	平年比較	
だいこん	↘	=	=	=	↗	↘	長崎(67)、福岡(10)、鹿児島(10)
にんじん	↗	↘	↘	↘	↘	↘	長崎(60)、熊本(28)
はくさい	↗	=	=	↘	↗	↘	大分(44)、鹿児島(17)、岡山(16)、熊本(10)
キャベツ	=	=	=	=	=	↘	愛知(36)、福岡(15)、熊本(13)、佐賀(7)、宮崎(7)
ほうれんそう	=	=	↘	↘	=	↘	広島(45)、福岡(37)、熊本(7)
青ねぎ	↗	=	↘	↘	=	↘	広島(67)、大分(11)
白ねぎ	↗	=	=	=	=	=	鳥取(45)、広島(36)、大分(9)、島根(8)
レタス	=	=	↗	=	↘	↘	長崎(51)、福岡(23)、香川(20)
きゅうり	↗	=	↗	↗	=	↘	宮崎(34)、熊本(20)、佐賀(13)、広島(11)、福岡(10)
なす	↘	=	↗	=	=	↘	福岡(71)、佐賀(20)
トマト(ミニトマトを除く)	=	=	↗	↘	↗	↘	熊本(57)、宮崎(23)
ピーマン	↘	↗	↗	=	=	↘	鹿児島(36)、宮崎(36)、高知(12)
ばれいしょ	↗	↘	↘	↗	↗	↗	北海道(90)
さといも	↗	=	↘	↗	↘	=	愛媛(85)、宮崎(9)
たまねぎ	↘	↘	↘	=	↗	↗	北海道(98)
計	=	=	↘	=	↗	↘	

注 1 入荷量と卸売価格の表し方

符 号	入荷量	卸売価格	対比率
↗	多  い	高  い	106%以上
=	並  み	並  み	95%～105%
↘	少  ない	安  い	94%以下

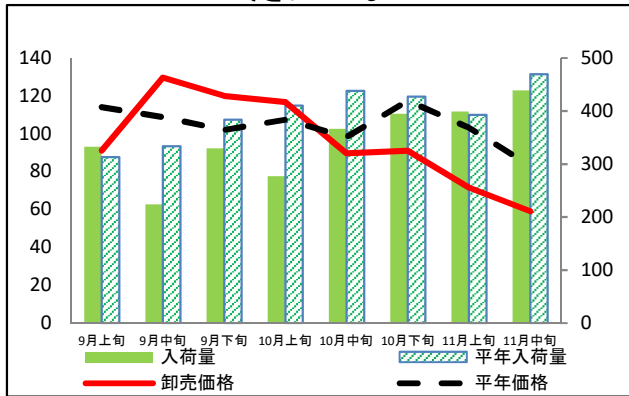
2 平年とは過去5カ年の平均値である。

3 この資料の内容は、令和3年11月24日現在で見込んだものであり、今後の気象条件の変化等により変動があり得る。

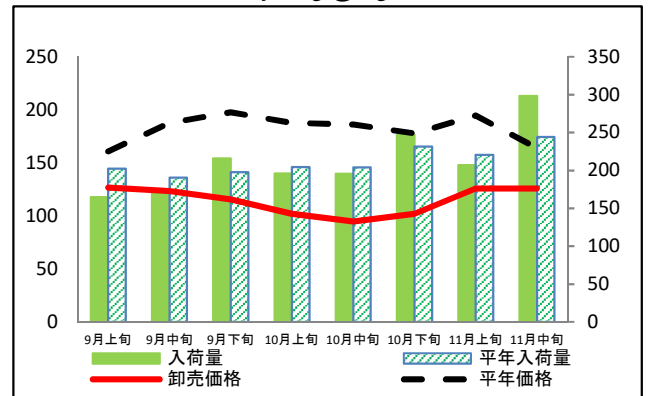
(参考) 広島市中央卸売市場における指定野菜の入荷量及び卸売価格の動向

単位<左:卸売価格(円/kg)、右:入荷量(t)>

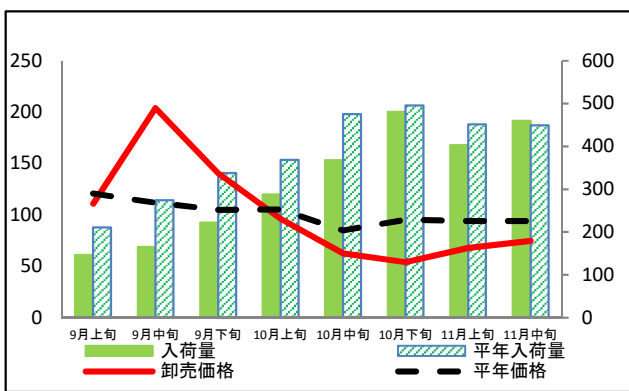
だいこん



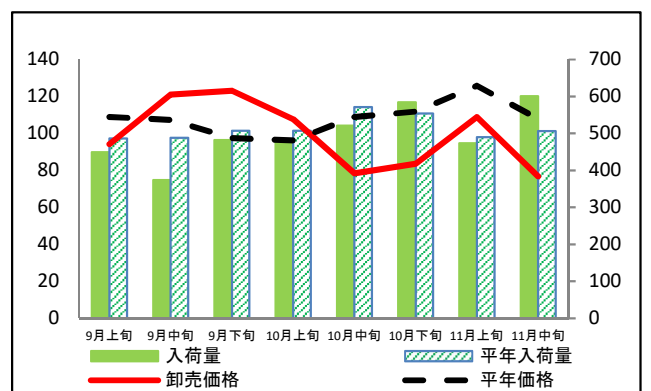
にんじん



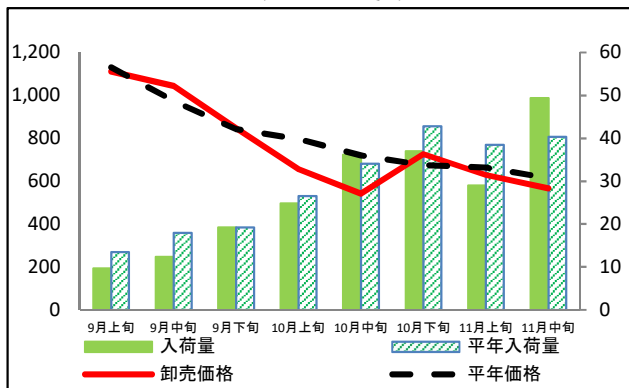
はくさい



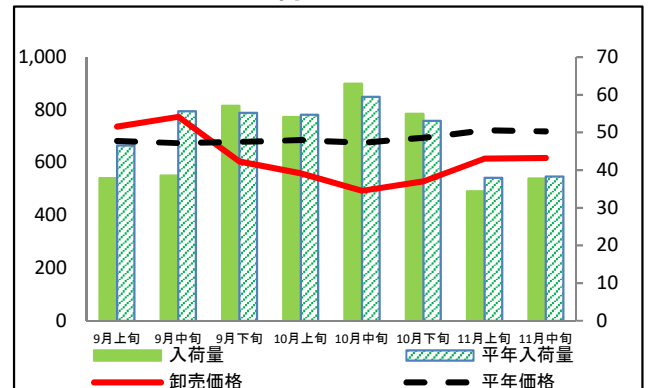
キャベツ



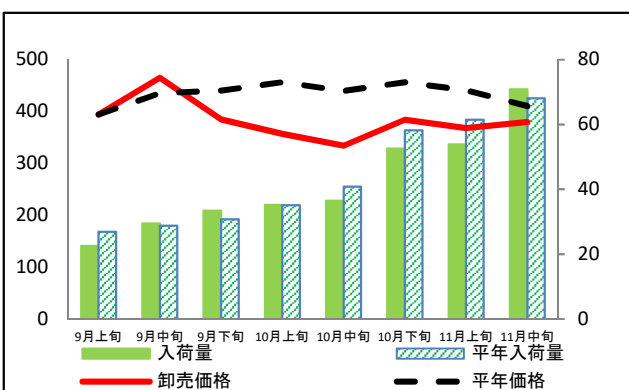
ほうれんそう



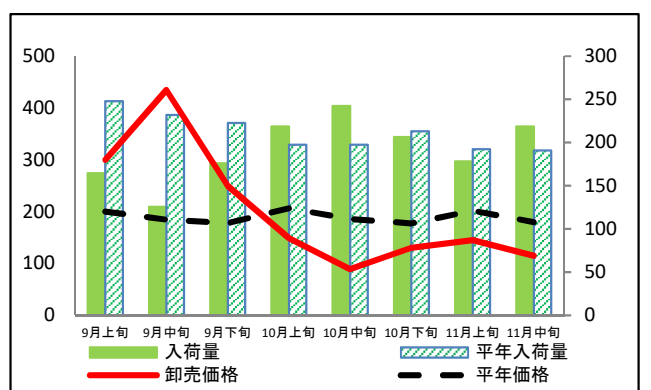
青ねぎ



白ねぎ



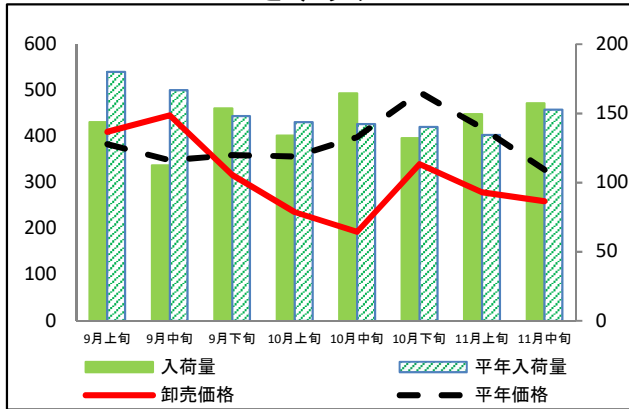
レタス



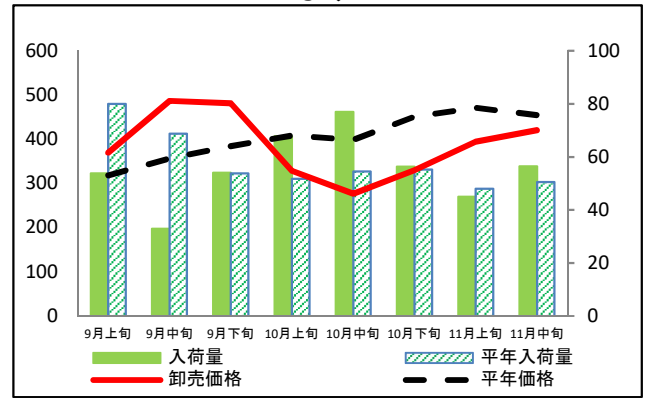
(参考) 広島市中央卸売市場における指定野菜の入荷量及び卸売価格の動向

単位<左:卸売価格(円/kg)、右:入荷量(t)>

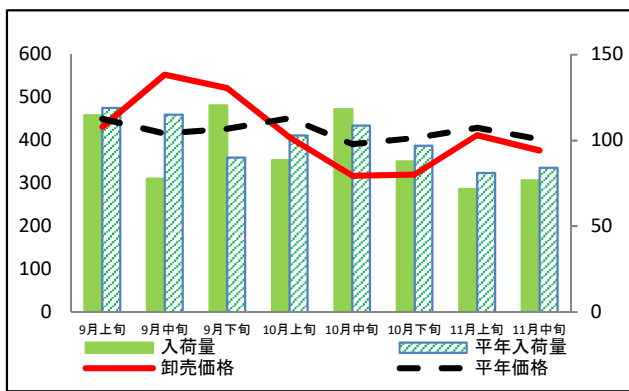
きゅうり



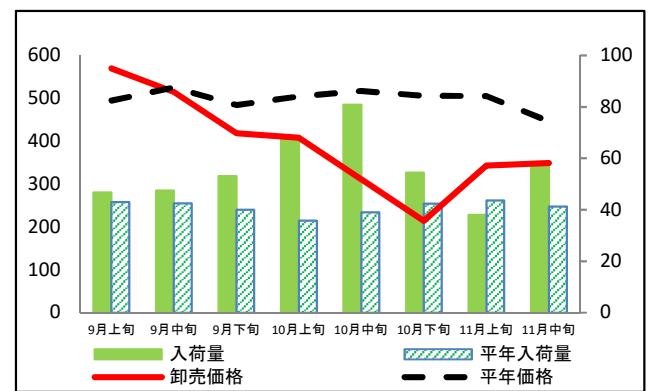
なす



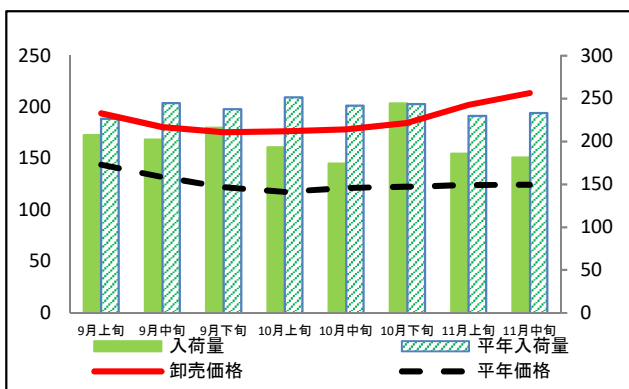
トマト(ミニトマトを除く)



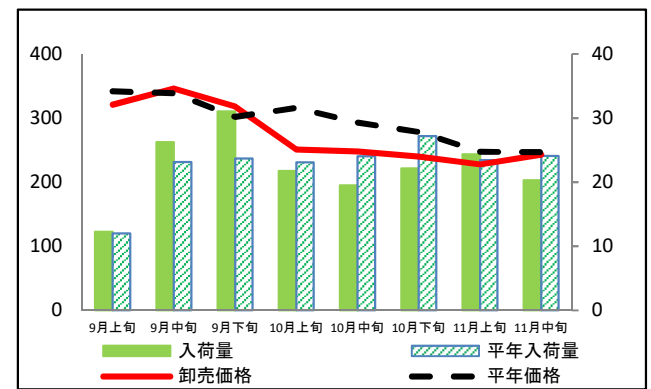
ピーマン



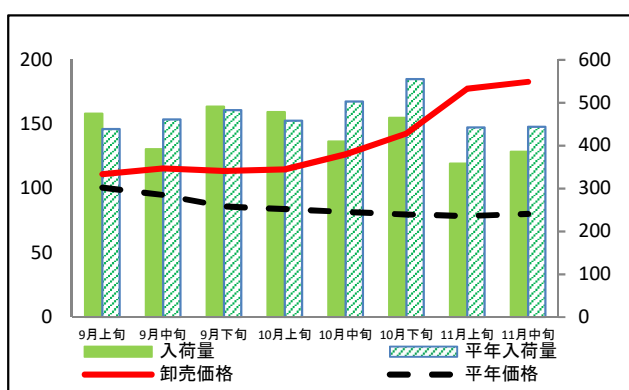
ばれいしょ



さといも



たまねぎ



## (参考)広島市中央卸売市場における品目別の入荷量の推移

単位：トン

品目	9月上旬		9月中旬		9月下旬		10月上旬		10月中旬		10月下旬		11月上旬		11月中旬	
	入荷量	平年比	入荷量	平年比	入荷量	平年比	入荷量	平年比	入荷量	平年比	入荷量	平年比	入荷量	平年比	入荷量	平年比
だいこん	332	106%	224	67%	330	86%	277	67%	366	84%	395	92%	399	102%	439	93%
にんじん	165	82%	173	91%	216	109%	196	96%	196	96%	247	107%	207	94%	298	122%
はくさい	147	69%	165	60%	222	66%	288	78%	368	77%	481	97%	403	89%	460	102%
キャベツ	449	92%	374	77%	482	95%	475	94%	521	91%	584	105%	474	97%	601	119%
ほうれんそう	10	72%	12	69%	19	100%	25	93%	36	106%	37	86%	29	75%	49	122%
青ねぎ	38	81%	39	69%	57	103%	54	99%	63	106%	55	103%	34	91%	38	99%
白ねぎ	23	84%	29	103%	33	109%	35	100%	36	89%	53	90%	54	88%	71	104%
レタス	164	66%	126	54%	176	79%	219	111%	242	123%	206	97%	178	93%	218	115%
きゅうり	144	80%	112	67%	154	104%	134	93%	164	116%	132	94%	149	111%	157	103%
なす	54	67%	33	48%	54	100%	68	131%	77	141%	56	102%	45	94%	56	112%
トマト(ミニトマトを除く)	115	105%	78	72%	121	134%	89	86%	118	109%	88	91%	72	89%	77	91%
ピーマン	47	109%	48	112%	53	133%	68	189%	81	207%	54	129%	38	87%	59	142%
ばれいしょ	207	92%	202	83%	216	91%	193	77%	174	72%	244	100%	186	81%	181	78%
さといも	12	102%	26	114%	31	131%	22	94%	19	81%	22	81%	24	104%	20	84%
たまねぎ	474	108%	392	85%	491	102%	479	105%	409	81%	465	84%	358	81%	386	87%

## (参考)広島市中央卸売市場における品目別の卸売価格の推移

単位：円/kg

品目	9月上旬		9月中旬		9月下旬		10月上旬		10月中旬		10月下旬		11月上旬		11月中旬	
	卸売価格	平年比	卸売価格	平年比	卸売価格	平年比	卸売価格	平年比	卸売価格	平年比	卸売価格	平年比	卸売価格	平年比	卸売価格	平年比
だいこん	91	80%	130	119%	120	117%	117	109%	90	91%	91	77%	72	69%	59	71%
にんじん	127	79%	124	66%	116	58%	102	54%	95	51%	102	57%	126	65%	126	77%
はくさい	111	92%	204	182%	140	134%	96	91%	63	74%	54	57%	68	72%	75	80%
キャベツ	94	87%	121	113%	123	126%	108	112%	79	72%	84	75%	109	87%	77	71%
ほうれんそう	1,111	98%	1,045	107%	848	101%	656	82%	542	75%	726	108%	629	95%	567	92%
青ねぎ	737	108%	774	115%	605	89%	560	82%	493	73%	529	76%	616	85%	618	86%
白ねぎ	394	100%	465	107%	385	87%	357	78%	334	76%	384	84%	368	83%	380	92%
レタス	300	150%	435	235%	249	140%	148	72%	89	48%	130	73%	145	72%	115	64%
きゅうり	410	107%	446	128%	316	88%	236	66%	193	48%	340	69%	279	67%	259	79%
なす	370	116%	487	136%	481	125%	328	80%	277	69%	330	73%	394	84%	420	92%
トマト(ミニトマトを除く)	432	96%	553	133%	522	122%	407	90%	318	81%	320	79%	412	96%	377	94%
ピーマン	570	115%	515	98%	418	86%	408	81%	311	60%	214	42%	343	68%	349	78%
ばれいしょ	194	135%	181	137%	176	144%	177	150%	178	147%	185	151%	202	163%	214	172%
さといも	321	94%	346	102%	318	105%	251	79%	248	85%	240	86%	228	92%	243	99%
たまねぎ	111	110%	116	122%	114	132%	115	137%	127	155%	143	179%	178	226%	183	228%

資料：「広島市中央卸売市場日報」

注：平年比70%以下及び130%以上の数値に色を付けています。