

野菜の入荷量と卸売価格の見通し  
(令和5年2月、広島市中央卸売市場)

【2月の見通し】

1 入荷量の見通し

2月の指定野菜(15品目)は、北海道、東海、中国、四国、九州産が出回ると見込まれる。  
入荷量は、前月、前年と同等、平年を下回ると見込まれる。

2 卸売価格の見通し

このような入荷量のもとで、2月の指定野菜の卸売価格は、前月を上回り、前年を下回り、平年と同等と見込まれる。

(参考) 2月の入荷量と卸売価格の見通し

品目	入 荷 量			卸 売 価 格			(参考) 前年2月の主産地シェア (%)
	前月比較	前年比較	平年比較	前月比較	前年比較	平年比較	
だいこん	=	=	↘	↗	↘	=	長崎(50)、福岡(24)
にんじん	=	=	=	=	↗	↘	長崎(45)、熊本(35)、鹿児島(19)
はくさい	=	↗	=	=	↘	↘	長崎(29)、宮崎(20)、大分(16)、岡山(12)
キャベツ	↗	=	=	↗	=	=	愛知(46)、福岡(14)、鹿児島(11)、熊本(9)
ほうれんそう	↗	=	↘	↘	=	↗	広島(64)、福岡(23)
青ねぎ	=	=	↘	↘	=	=	広島(76)、大分(11)、福岡(3)、愛媛(3)、鳥取(2)
白ねぎ	↘	↗	↗	=	=	=	鳥取(57)、大分(18)、広島(12)、島根(6)
レタス	=	↘	↘	↗	=	↗	長崎(46)、福岡(35)、香川(11)
きゅうり	=	=	↘	↗	=	↗	宮崎(44)、佐賀(21)、熊本(12)、鹿児島(9)、福岡(7)
なす	↗	↘	↘	=	=	=	福岡(74)、佐賀(15)
トマト(ミニトマトを除く)	=	=	=	↗	=	=	熊本(45)、広島(28)、宮崎(11)
ピーマン	=	=	↘	↗	↘	=	宮崎(36)、鹿児島(35)、高知(12)
ばれいしょ	=	=	↘	↗	↘	=	北海道(64)、鹿児島(35)
さといも	↘	=	↘	=	↘	↘	愛媛(86)、宮崎(10)
たまねぎ	↗	=	↘	=	↘	↘	北海道(93)
計	=	=	↘	↗	↘	=	

注 1 入荷量と卸売価格の表し方

符 号	入荷量	卸売価格	対比率
↗	多 い	高 い	106%以上
=	並 み	並 み	95%~105%
↘	少 ない	安 い	94%以下

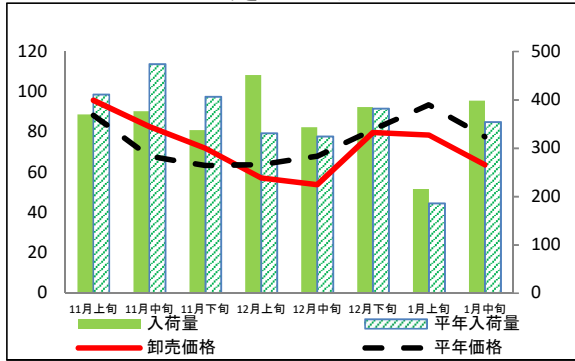
2 平年とは過去5カ年の平均値である。

3 この資料の内容は、令和5年1月24日現在で見込んだものであり、今後の気象条件の変化等により変動があり得る。

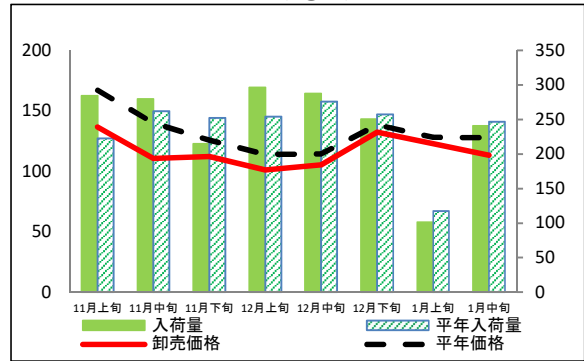
(参考)広島市中央卸売市場における指定野菜の入荷量及び卸売価格の動向

単位<左:卸売価格(円/kg)、右:入荷量(t)>

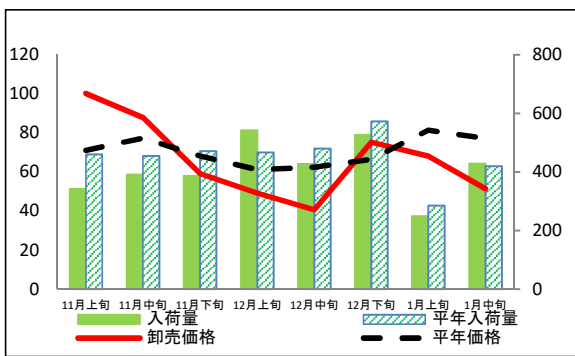
だいこん



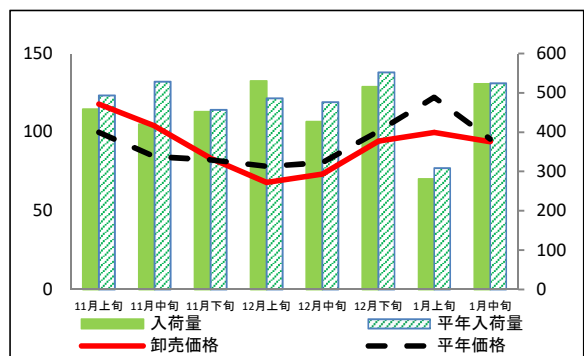
にんじん



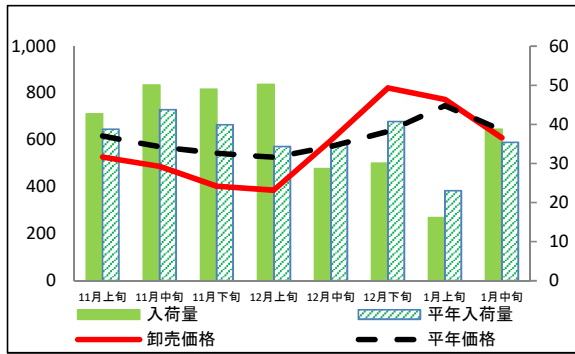
はくさい



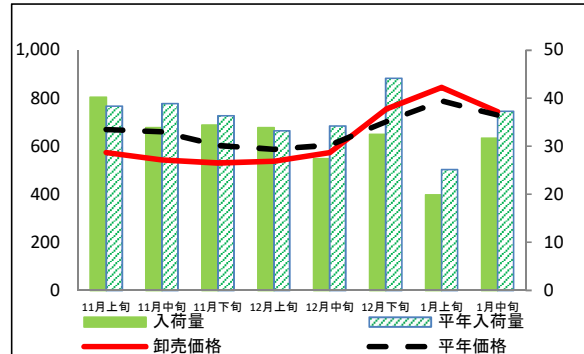
キャベツ



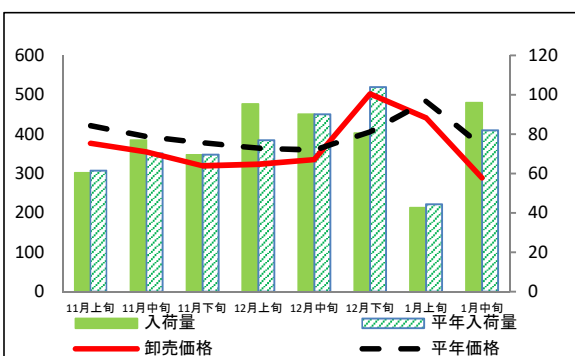
ほうれんそう



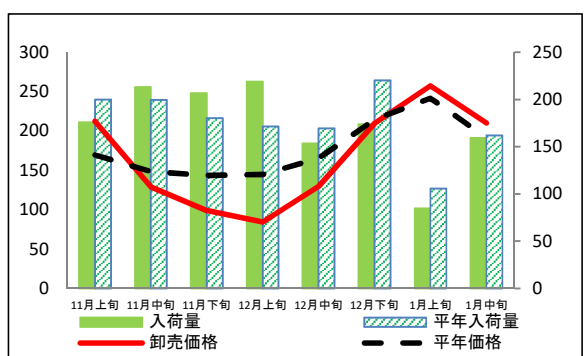
青ねぎ



白ねぎ



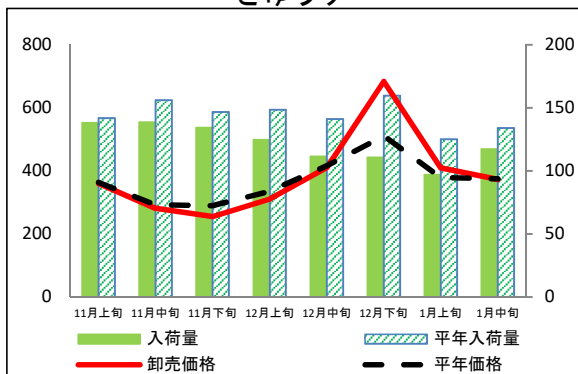
レタス



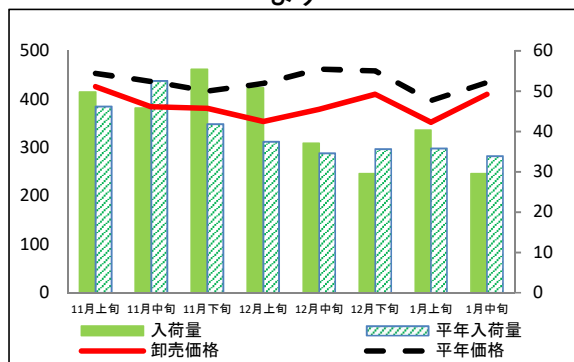
(参考) 広島市中央卸売市場における指定野菜の入荷量及び卸売価格の動向

単位<左:卸売価格(円/kg)、右:入荷量(t)>

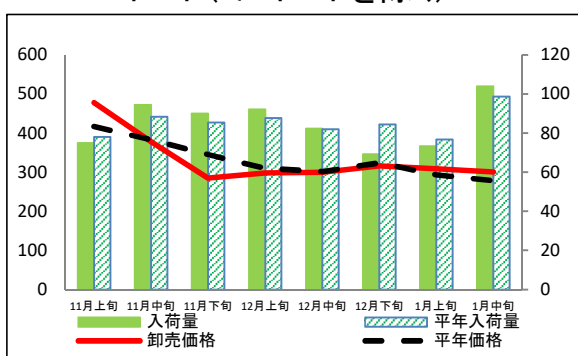
きゅうり



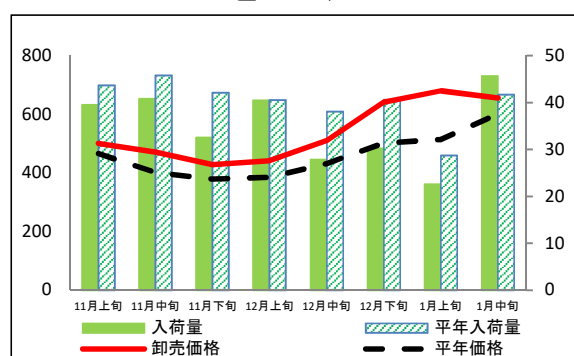
なす



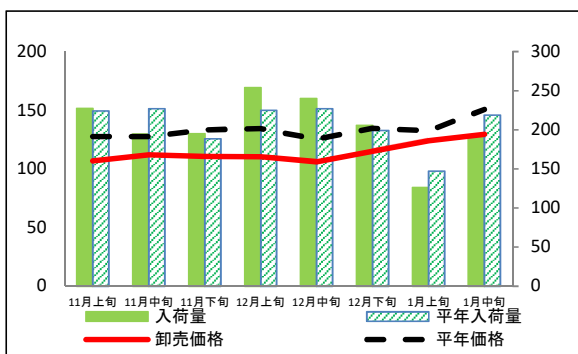
トマト(ミニトマトを除く)



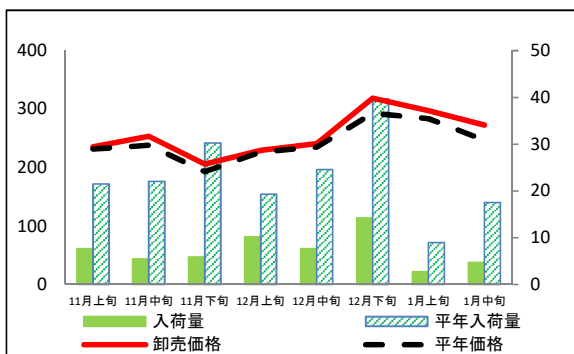
ピーマン



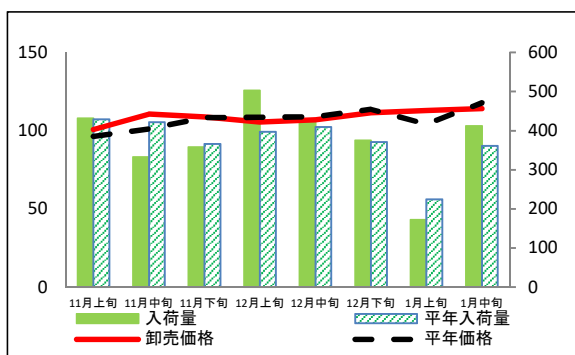
ばれいしょ



さといも



たまねぎ



## (参考)広島市中央卸売市場における品目別の入荷量の推移

単位：トン

品目	11月上旬		11月中旬		11月下旬		12月上旬		12月中旬		12月下旬		1月上旬		1月中旬	
	入荷量	平年比	入荷量	平年比	入荷量	平年比	入荷量	平年比	入荷量	平年比	入荷量	平年比	入荷量	平年比	入荷量	平年比
だいこん	370	90%	377	80%	337	83%	452	137%	344	106%	385	101%	216	116%	398	112%
にんじん	284	128%	280	107%	215	85%	297	117%	288	104%	251	97%	101	86%	241	98%
はくさい	342	74%	391	86%	387	82%	542	116%	427	89%	526	92%	249	88%	429	102%
キャベツ	458	93%	420	79%	452	99%	530	109%	427	90%	516	93%	280	91%	523	100%
ほうれんそう	43	110%	50	114%	49	123%	50	146%	29	82%	30	74%	16	70%	39	109%
青ねぎ	40	105%	34	87%	34	95%	34	102%	27	80%	33	74%	20	79%	32	85%
白ねぎ	60	98%	77	110%	69	100%	95	124%	90	100%	81	77%	43	96%	96	117%
レタス	176	88%	213	107%	207	115%	219	128%	153	90%	174	79%	85	80%	159	98%
きゅうり	138	97%	138	89%	134	92%	125	84%	111	79%	111	69%	97	77%	117	87%
なす	50	108%	46	87%	55	132%	51	136%	37	107%	30	83%	40	113%	30	87%
トマト(ミニトマトを除く)	75	75%	94	112%	90	105%	92	105%	82	100%	69	82%	73	96%	104	105%
ピーマン	39	90%	41	89%	33	77%	40	100%	28	73%	30	75%	23	79%	46	110%
ばれいしょ	227	101%	195	86%	195	104%	254	113%	240	106%	205	103%	126	86%	193	88%
さといも	8	36%	5	25%	6	19%	10	53%	8	31%	14	36%	3	30%	5	27%
たまねぎ	432	101%	333	79%	358	98%	503	126%	430	105%	375	101%	172	77%	412	114%

## (参考)広島市中央卸売市場における品目別の卸売価格の推移

単位：円/kg

品目	11月上旬		11月中旬		11月下旬		12月上旬		12月中旬		12月下旬		1月上旬		1月中旬	
	卸売価格	平年比	卸売価格	平年比	卸売価格	平年比	卸売価格	平年比	卸売価格	平年比	卸売価格	平年比	卸売価格	平年比	卸売価格	平年比
だいこん	96	109%	83	122%	72	113%	57	90%	54	79%	80	98%	79	84%	64	82%
にんじん	137	82%	110	79%	112	89%	101	89%	105	92%	132	96%	123	96%	113	88%
はくさい	100	141%	88	114%	59	87%	49	80%	41	65%	75	113%	68	84%	51	67%
キャベツ	118	118%	104	123%	83	101%	68	87%	73	91%	94	94%	100	82%	94	98%
ほうれんそう	527	85%	487	85%	403	74%	386	73%	599	105%	822	129%	773	104%	610	95%
青ねぎ	574	86%	543	82%	531	88%	538	92%	573	95%	754	107%	846	107%	745	102%
白ねぎ	377	89%	354	90%	320	85%	324	89%	335	93%	502	124%	441	91%	289	78%
レタス	212	125%	129	87%	99	69%	84	58%	129	78%	210	98%	257	106%	210	110%
きゅうり	360	99%	281	96%	255	88%	311	93%	410	98%	683	134%	409	108%	372	99%
なす	426	94%	384	88%	381	91%	354	82%	379	82%	410	89%	352	89%	410	94%
トマト(ミニトマトを除く)	478	115%	378	99%	285	83%	299	96%	300	99%	317	98%	309	105%	301	108%
ピーマン	500	107%	471	117%	428	113%	441	115%	511	118%	642	128%	680	132%	655	109%
ばれいしょ	107	84%	112	88%	111	83%	110	82%	106	85%	115	85%	124	94%	130	86%
さといも	236	102%	254	106%	206	107%	229	101%	241	103%	319	109%	297	105%	273	110%
たまねぎ	101	105%	111	109%	109	100%	105	97%	107	98%	111	98%	113	108%	114	97%

資料：「広島市中央卸売市場日報」

注：平年比70%以下及び130%以上の数値に色を付けています。