

主要野菜の入荷量及び卸売価格の見通し
(平成30年1月、広島市中央卸売市場)

【1月の見通し】

(1) 入荷量の見通し

1月の主要野菜(17品目)の入荷量は、平年を下回る水準と見込まれる。
「平年を下回る」と見込まれるのは、にんじん、はくさい、キャベツ、ほうれんそう、青ねぎ、白ねぎ、レタス、なす、ミニトマト、ばれいしょ、さといも、たまねぎの12品目である。
「平年並み」と見込まれるのは、だいこん、きゅうり、普通トマト、ピーマン、いちごの5品目である。

(2) 卸売価格の見通し

1月の主要野菜(17品目)の卸売価格は、平年を上回る水準と見込まれる。
「平年を上回る」と見込まれるのは、だいこん、にんじん、はくさい、キャベツ、ほうれんそう、青ねぎ、白ねぎ、レタス、なす、普通トマト、ミニトマトの11品目である。
「平年を下回る」と見込まれるのは、きゅうり、ピーマン、ばれいしょ、いちごの4品目である。
「平年並み」と見込まれるのは、さといも、たまねぎの2品目である。

○ 品目別の入荷量、卸売価格の見通しは以下のとおり。

品目	1月の入荷量		1月の卸売価格		(参考) 前年1月の主産県シェア (%)
	平年比較	(参考) 前年比較	平年比較	(参考) 前月比較	
だいこん	=	▼	△	▼	長崎(71) 福岡(11) 鹿児島(11)
にんじん	▼	=	△	=	長崎(74) 熊本(21)
はくさい	▼	▼	△	▼	宮崎(26) 鹿児島(26) 岡山(22) 大分(13)
キャベツ	▼	=	△	▼	愛知(40) 福岡(14) 鹿児島(9) 広島(8)
ほうれんそう	▼	▼	△	▼	福岡(49) 広島(20) 熊本(11) 島根(6)
青ねぎ	▼	▼	△	▼	広島(68) 大分(7) 福岡(6) 愛媛(5)
白ねぎ	▼	△	△	▼	鳥取(42) 大分(21) 広島(18) 島根(5)
レタス	▼	▼	△	▼	福岡(30) 香川(29) 長崎(29) 熊本(6)
きゅうり	=	=	▼	▼	宮崎(46) 熊本(13) 福岡(12) 鹿児島(10)
なす	▼	▼	△	▼	福岡(61) 佐賀(20) 熊本(13)
普通トマト	=	=	△	▼	熊本(51) 宮崎(17) 広島(16) 長崎(11)
ミニトマト	▼	=	△	▼	熊本(42) 宮崎(37) 佐賀(14)
ピーマン	=	△	▼	▼	宮崎(43) 鹿児島(29) 輸入(11) 高知(11)
ばれいしょ	▼	=	▼	▼	北海道(80) 長崎(12)
さといも	▼	▼	=	△	愛媛(69) 宮崎(13)
たまねぎ	▼	▼	=	=	北海道(97)
いちご	=	△	▼	▼	佐賀(50) 熊本(26) 福岡(14)
品目計	▼	▼	△	▼	

○ 入荷量と卸売価格の符号

符号	△	=	▼
入荷量	多い	並	少ない
卸売価格	高い	並	安い

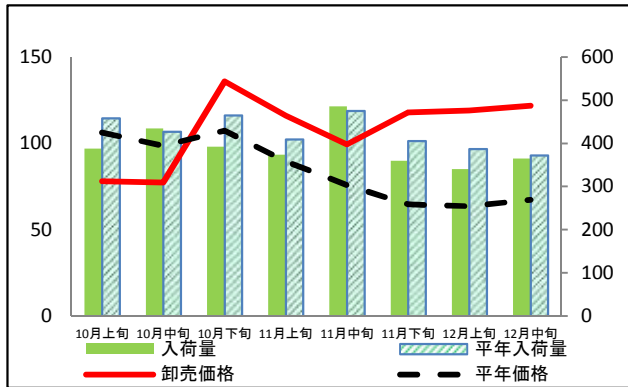
注：「平年」とは、直近5か年の平均値である。

※ この資料の内容は平成29年12月21日現在で見込んだものであり、気象条件等により変動があり得る。

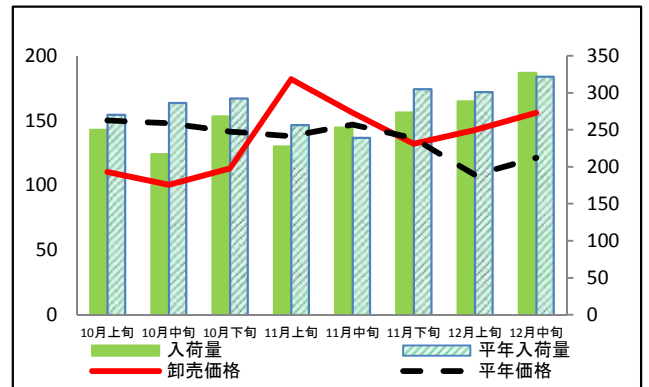
(参考) 広島市中央卸売市場における指定野菜の入荷量及び卸売価格の動向

単位<左:卸売価格(円/kg)、右:入荷量(t)>

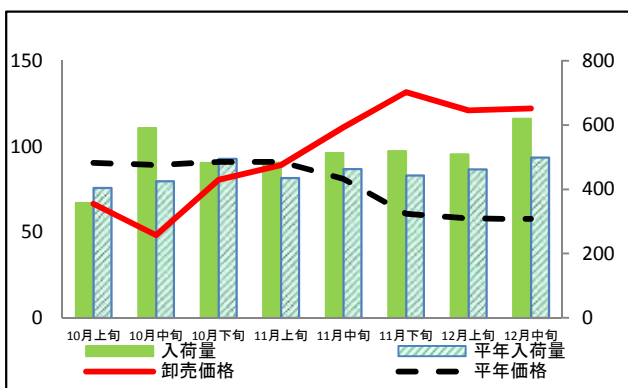
だいこん



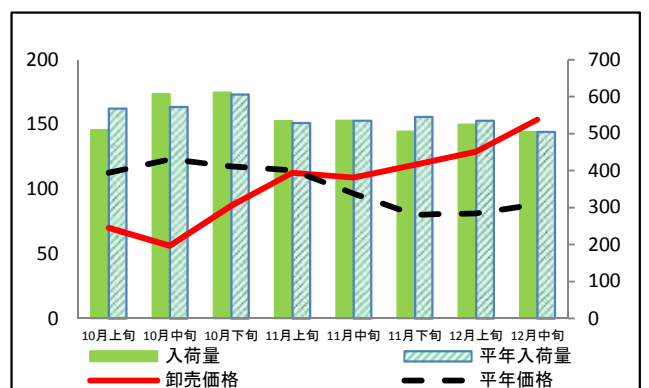
にんじん



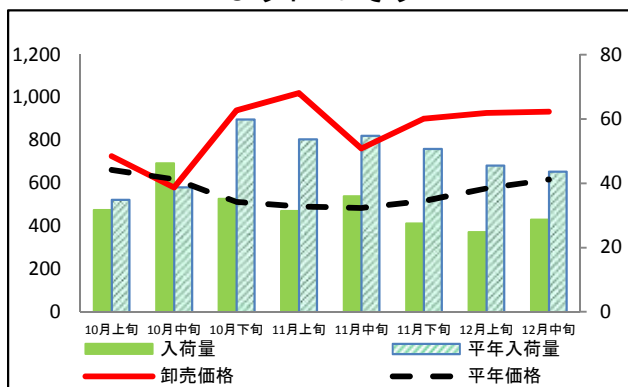
はくさい



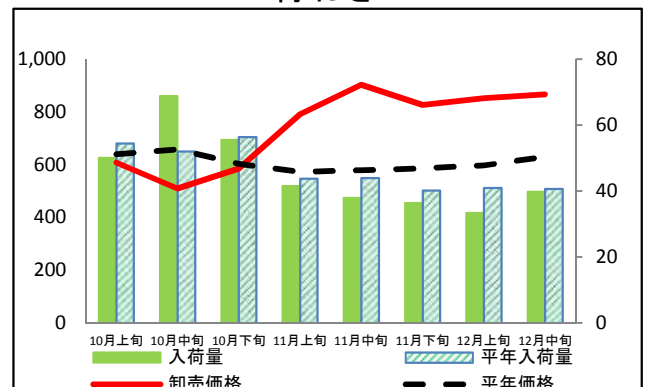
キャベツ



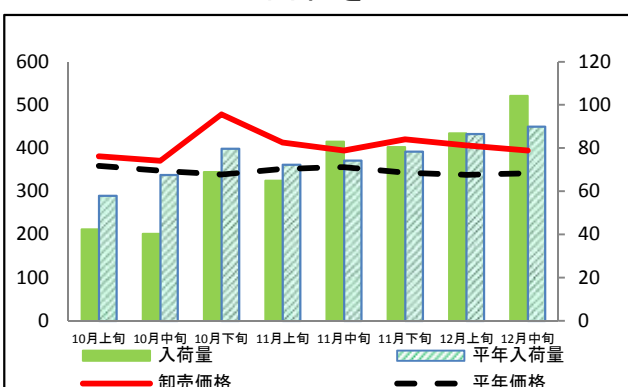
ほうれんそう



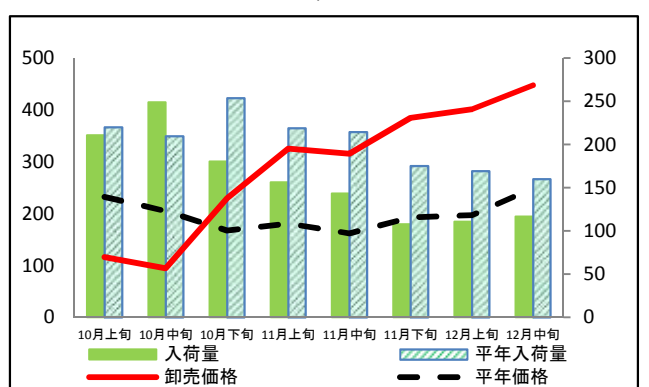
青ねぎ



白ねぎ



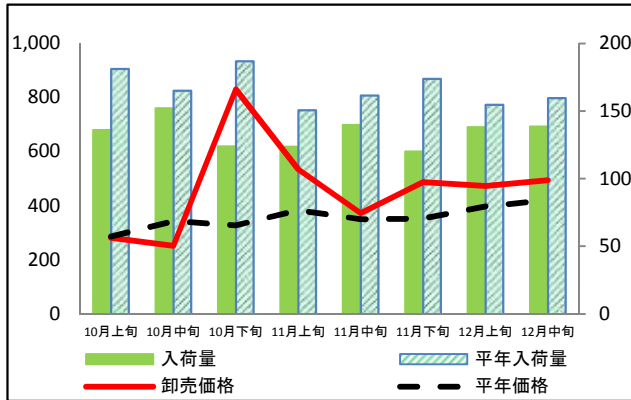
レタス



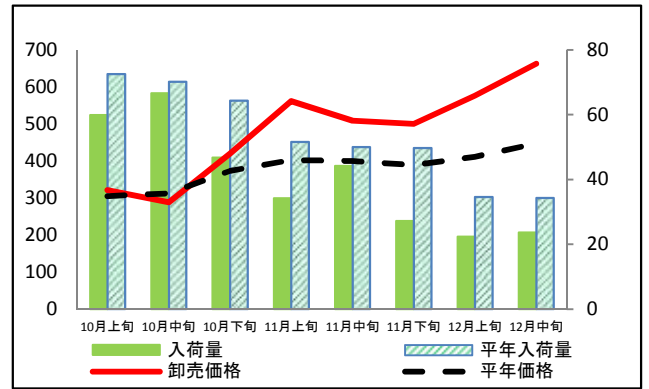
(参考) 広島市中央卸売市場における指定野菜の入荷量及び卸売価格の動向

単位<左:卸売価格(円/kg)、右:入荷量(t)>

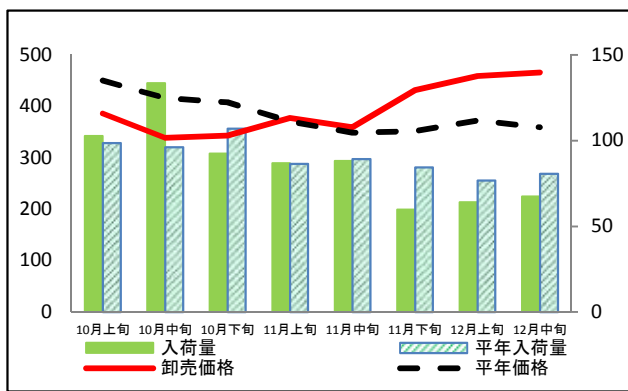
きゅうり



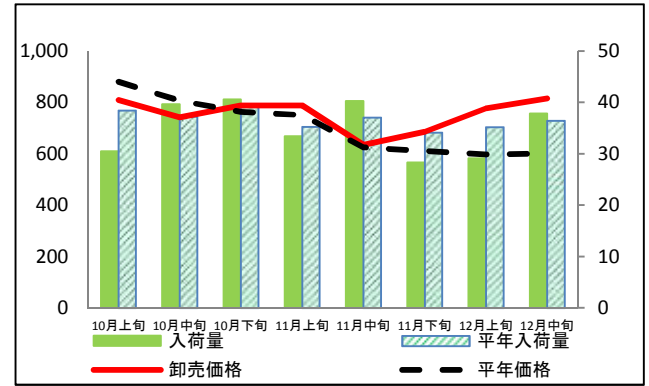
なす



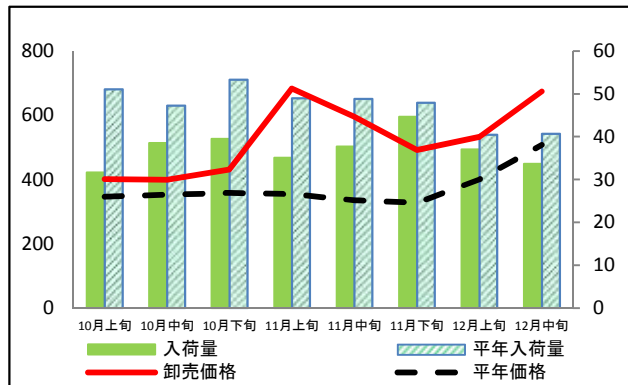
普通トマト



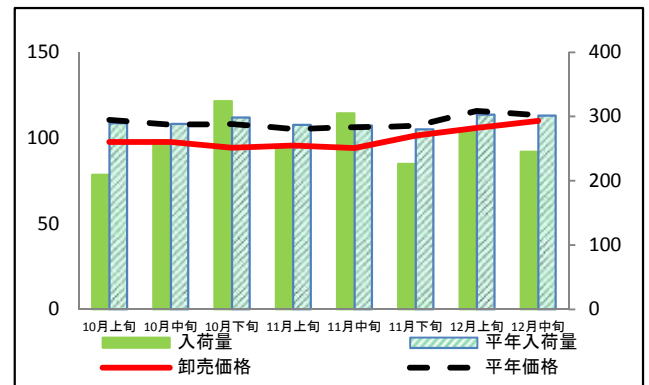
ミニトマト



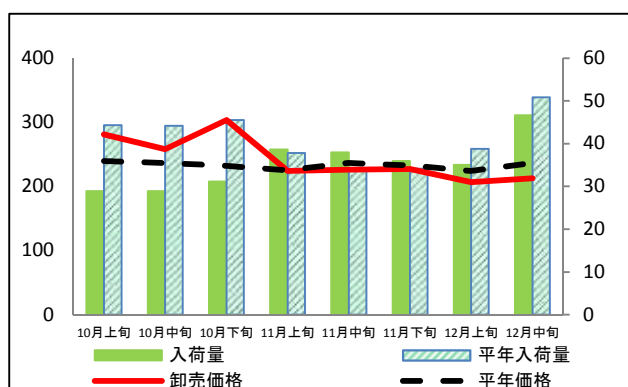
ピーマン



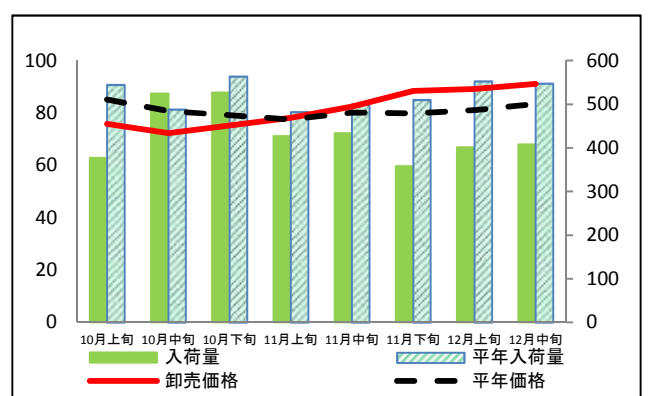
ばれいしょ



さといも



たまねぎ



(参考) 広島市中央卸売市場における品目別の入荷量の推移

単位：トン

品目	10月上旬		10月中旬		10月下旬		11月上旬		11月中旬		11月下旬		12月上旬		12月中旬	
	入荷量	平年比	入荷量	平年比	入荷量	平年比	入荷量	平年比	入荷量	平年比	入荷量	平年比	入荷量	平年比	入荷量	平年比
だいこん	388	85%	435	102%	392	84%	374	91%	486	102%	360	89%	340	88%	365	98%
にんじん	250	92%	217	76%	268	92%	228	89%	253	106%	273	90%	289	96%	327	102%
はくさい	358	88%	591	139%	482	97%	483	111%	513	111%	520	117%	509	110%	620	124%
キャベツ	510	90%	607	106%	612	101%	534	101%	535	100%	506	93%	525	98%	505	100%
ほうれんそう	32	91%	46	119%	35	59%	31	59%	36	66%	28	54%	25	54%	29	66%
青ねぎ	50	92%	69	132%	56	99%	42	95%	38	86%	36	91%	33	82%	40	98%
白ねぎ	42	73%	40	60%	69	86%	65	90%	83	112%	81	103%	87	100%	104	116%
レタス	211	96%	249	119%	180	71%	156	71%	143	67%	108	62%	111	66%	116	73%
きゅうり	136	75%	152	92%	124	66%	124	82%	140	86%	120	69%	138	89%	139	87%
なす	60	83%	67	95%	47	73%	34	66%	44	88%	27	55%	22	65%	24	69%
普通トマト	103	91%	134	109%	93	86%	87	100%	88	99%	60	71%	64	84%	67	84%
ミニトマト	30	79%	40	106%	41	103%	33	95%	40	109%	28	83%	29	83%	38	104%
ピーマン	32	62%	39	81%	40	74%	35	72%	38	77%	45	93%	37	92%	34	83%
ばれいしょ	210	72%	263	91%	324	108%	252	88%	305	107%	226	81%	278	92%	245	81%
さといも	29	65%	29	65%	31	68%	39	102%	38	113%	36	105%	35	90%	47	92%
たまねぎ	377	69%	525	108%	527	94%	427	89%	434	87%	358	70%	402	73%	408	75%

(参考) 広島市中央卸売市場における品目別の卸売価格の推移

単位：円/kg

品目	10月上旬		10月中旬		10月下旬		11月上旬		11月中旬		11月下旬		12月上旬		12月中旬	
	卸売価格	平年比	卸売価格	平年比	卸売価格	平年比	卸売価格	平年比	卸売価格	平年比	卸売価格	平年比	卸売価格	平年比	卸売価格	平年比
だいこん	78	73%	77	78%	136	127%	116	130%	99	131%	118	182%	119	187%	122	181%
にんじん	110	73%	100	68%	113	80%	182	132%	156	106%	132	97%	143	132%	156	129%
はくさい	67	74%	48	54%	81	89%	89	98%	111	137%	132	217%	121	209%	122	212%
キャベツ	70	62%	56	46%	87	74%	113	98%	109	113%	119	148%	129	159%	154	174%
ほうれんそう	726	110%	580	94%	940	183%	1,021	207%	762	157%	902	174%	928	161%	934	151%
青ねぎ	608	95%	509	77%	585	97%	792	138%	903	156%	827	141%	853	143%	867	138%
白ねぎ	381	106%	371	107%	478	141%	413	117%	395	111%	420	123%	406	120%	394	115%
レタス	116	50%	95	46%	230	137%	325	180%	316	195%	385	200%	401	204%	448	180%
きゅうり	281	98%	251	73%	830	253%	534	140%	372	106%	488	138%	473	119%	495	117%
なす	321	106%	288	92%	420	112%	561	139%	509	127%	500	129%	577	140%	663	148%
普通トマト	386	86%	339	81%	343	84%	377	102%	359	103%	431	123%	459	123%	466	130%
ミニトマト	809	92%	742	92%	787	103%	788	105%	635	102%	685	112%	776	130%	815	136%
ピーマン	401	116%	399	113%	431	120%	683	193%	595	177%	491	150%	532	133%	674	133%
ばれいしょ	98	88%	98	91%	94	87%	96	91%	94	88%	101	95%	106	91%	110	97%
さといも	281	117%	258	109%	304	131%	224	100%	226	96%	227	98%	207	92%	213	90%
たまねぎ	76	89%	72	90%	75	95%	78	101%	82	103%	88	111%	89	110%	91	109%

資料：「広島市中央卸売市場日報」

注：平年比70%以下及び130%以上の数値に色を付けています。