

野菜の入荷量と卸売価格の見通し
(令和7年12月、広島市中央卸売市場)

【12月の見通し】

1 入荷量の見通し

12月の指定野菜(15品目)は、北海道、関東、東海、中国、四国、九州産が出回ると見込まれる。
入荷量は前月、前年と同等、平年を下回ると見込まれる。

2 卸売価格の見通し

このような入荷量のもとで、12月の指定野菜の卸売価格については、前月を上回り、前年と同等、平年を上回ると見込まれる。

(参考) 12月の入荷量と卸売価格の見通し

品目	入 荷 量			卸 売 価 格			(参考) 前年12月の主産地シェア(%)
	前月 比較	前年 比較	平年 比較	前月 比較	前年 比較	平年 比較	
だいこん	↘	=	=	↗	=	↗	長崎(52)、鹿児島(18)、福岡(14)、宮崎(10)
にんじん	↗	=	=	=	=	↗	長崎(47)、熊本(46)
はくさい	=	=	=	↗	↘	↗	鹿児島(35)、茨城(23)、大分(19)、岡山(9)
キャベツ	=	=	↘	↗	↘	↗	愛知(32)、熊本(21)、福岡(11)、鹿児島(7)、茨城(5)
ほうれんそう	↗	↗	↘	=	↘	↗	広島(45)、福岡(41)
青ねぎ	=	=	=	↗	=	↗	広島(72)、香川(6)、大分(5)、愛媛(5)
白ねぎ	↗	=	↘	↗	=	↗	鳥取(43)、広島(20)、大分(18)、島根(7)
レタス	↘	↗	↘	↗	↘	↗	長崎(38)、福岡(26)、香川(22)
きゅうり	↘	=	↘	↗	=	↗	宮崎(37)、広島(17)、熊本(16)、高知(13)、佐賀(9)
なす	↘	=	↘	↗	↘	↗	福岡(59)、佐賀(18)、熊本(13)
トマト(ミニトマトを除く)	=	=	↘	↘	=	↗	熊本(69)、島根(8)、佐賀(7)
ピーマン	=	↗	↘	=	↘	↗	宮崎(66)、高知(17)
ばれいしょ	↗	↘	↘	=	↗	↗	北海道(94)
さといも	=	=	↘	=	=	↗	愛媛(92)
たまねぎ	↘	↘	↘	=	↗	↗	北海道(98)
計	=	=	↘	↗	=	↗	

注 1 入荷量と卸売価格の表し方

符 号	入荷量	卸売価格	対比率
↗	多 い	高 い	111%以上
=	並 み	並 み	90%～110%
↘	少 ない	安 い	89%以下

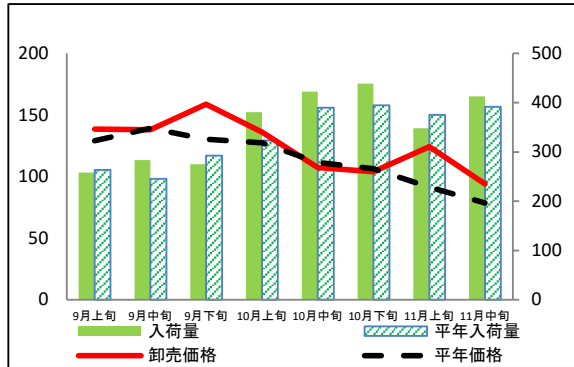
2 平年とは過去5カ年の平均値である。

3 この資料の内容は、令和7年11月21日現在で見込んだものであり、今後の気象条件の変化等により変動があり得る。

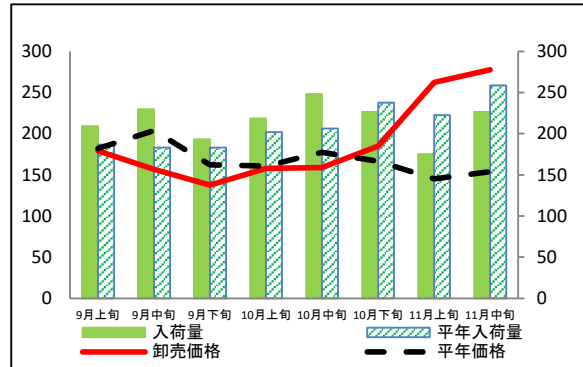
(参考)広島市中央卸売市場における指定野菜の入荷量及び卸売価格の動向

単位<左:卸売価格(円/kg)、右:入荷量(t)>

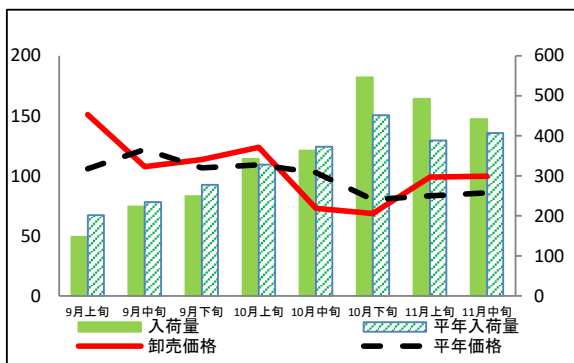
だいこん



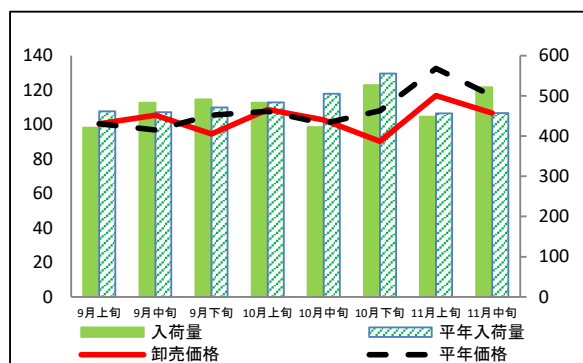
にんじん



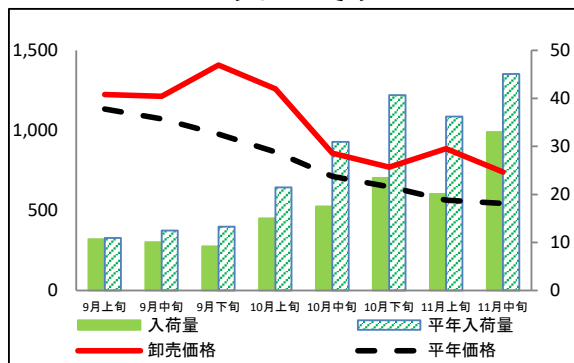
はくさい



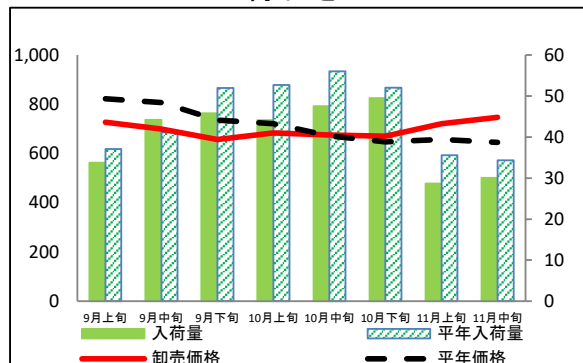
キャベツ



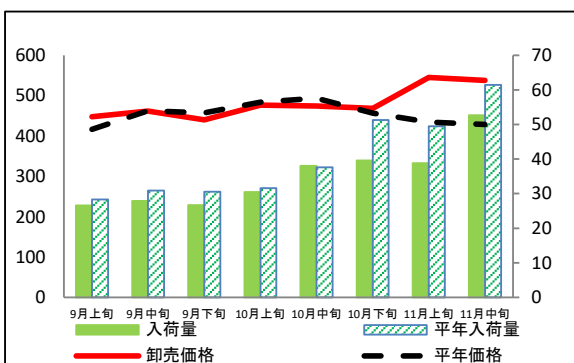
ほうれんそう



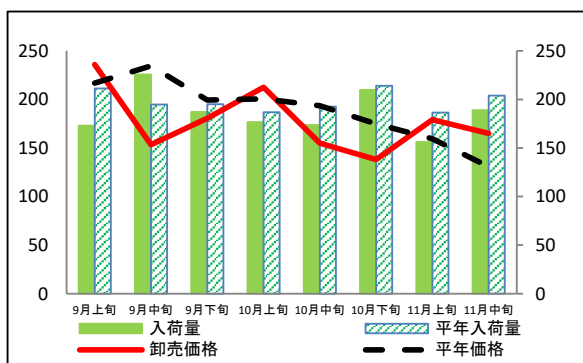
青ねぎ



白ねぎ



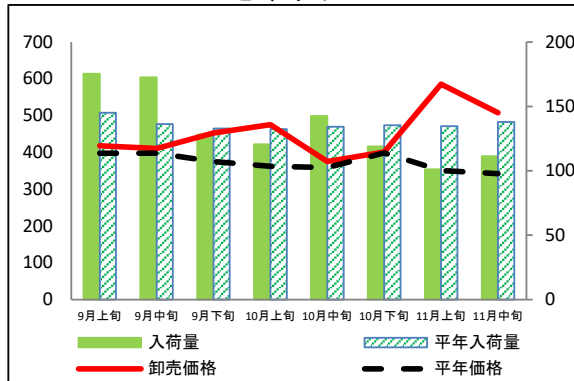
レタス



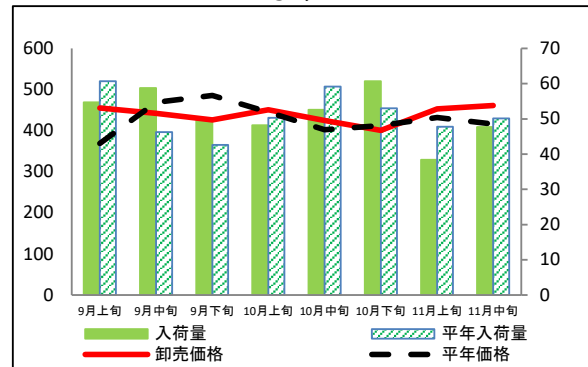
(参考)広島市中央卸売市場における指定野菜の入荷量及び卸売価格の動向

単位<左:卸売価格(円/kg)、右:入荷量(t)>

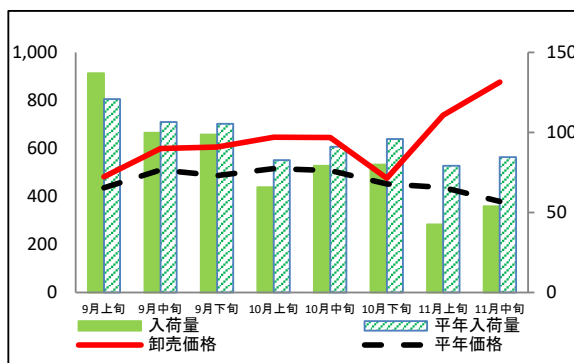
きゅうり



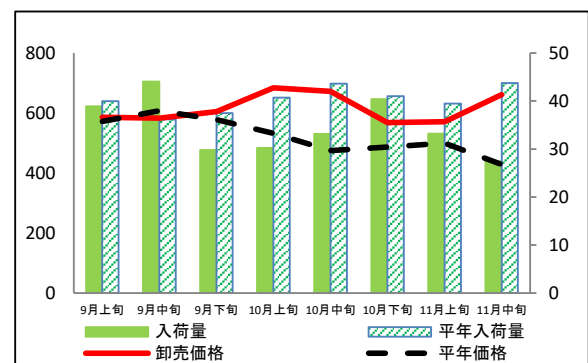
なす



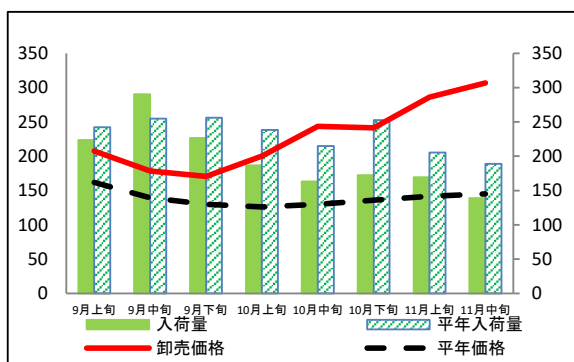
トマト(ミニトマトを除く)



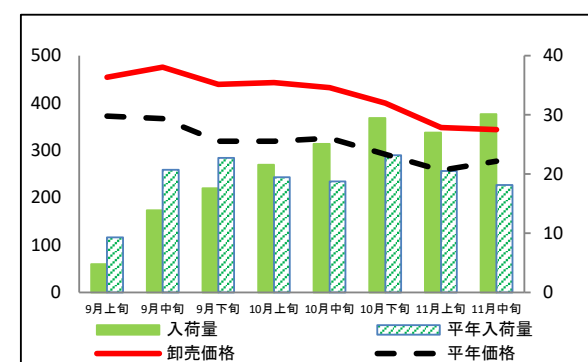
ピーマン



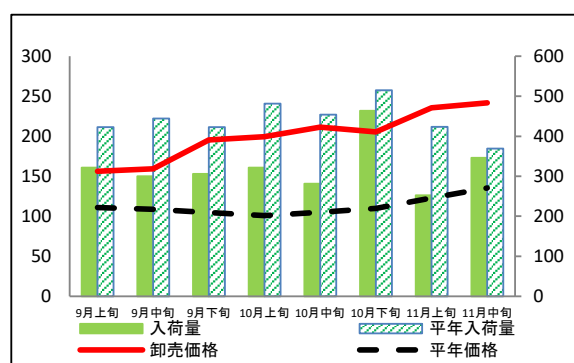
ばれいしょ



さといも



たまねぎ



(参考)広島市中央卸売市場における品目別の入荷量の推移

単位：トン

品 目	9月上旬		9月中旬		9月下旬		10月上旬		10月中旬		10月下旬		11月上旬		11月中旬	
	入荷量	平年比	入荷量	平年比	入荷量	平年比	入荷量	平年比	入荷量	平年比	入荷量	平年比	入荷量	平年比	入荷量	平年比
だいこん	258	98%	283	115%	275	94%	381	118%	422	108%	439	111%	348	93%	413	105%
にんじん	209	112%	230	125%	193	106%	219	108%	248	120%	226	95%	175	79%	226	87%
はくさい	148	73%	223	95%	249	90%	343	104%	363	97%	546	121%	492	127%	442	108%
キャベツ	421	91%	483	105%	491	104%	483	100%	423	84%	526	95%	448	98%	522	114%
ほうれんそう	11	97%	10	81%	9	70%	15	70%	17	56%	23	58%	20	56%	33	73%
青ねぎ	34	91%	44	107%	46	88%	44	84%	48	85%	50	95%	29	81%	30	88%
白ねぎ	27	94%	28	90%	27	87%	30	96%	38	101%	40	77%	39	79%	53	86%
レタス	173	82%	226	116%	187	96%	177	95%	174	90%	210	98%	156	84%	189	93%
きゅうり	175	121%	173	127%	128	97%	121	91%	142	106%	119	88%	101	75%	111	81%
なす	55	90%	59	127%	50	117%	48	96%	53	89%	61	115%	38	80%	48	95%
トマト(ミニトマトを除く)	137	113%	100	94%	99	94%	66	80%	79	87%	80	83%	43	54%	54	64%
ピーマン	39	97%	44	122%	30	79%	30	74%	33	76%	40	99%	33	84%	27	63%
ばれいしょ	224	92%	291	114%	227	88%	187	78%	163	76%	173	68%	169	83%	139	74%
さといも	5	52%	14	67%	18	77%	22	111%	25	134%	29	127%	27	132%	30	166%
たまねぎ	322	76%	300	67%	306	72%	322	67%	281	62%	463	90%	253	60%	346	94%

(参考)広島市中央卸売市場における品目別の卸売価格の推移

単位：円/kg

品 目	9月上旬		9月中旬		9月下旬		10月上旬		10月中旬		10月下旬		11月上旬		11月中旬	
	卸売価格	平年比	卸売価格	平年比	卸売価格	平年比	卸売価格	平年比	卸売価格	平年比	卸売価格	平年比	卸売価格	平年比	卸売価格	平年比
だいこん	139	107%	138	99%	159	122%	136	107%	107	96%	104	98%	124	136%	94	120%
にんじん	179	98%	157	77%	138	85%	158	98%	159	90%	185	111%	262	181%	278	181%
はくさい	151	143%	108	88%	114	106%	124	113%	73	71%	69	86%	99	119%	100	116%
キャベツ	100	100%	105	109%	95	90%	109	101%	103	102%	90	84%	117	88%	107	91%
ほうれんそう	1,224	108%	1,213	113%	1,408	144%	1,260	146%	858	120%	771	119%	886	157%	740	136%
青ねぎ	727	88%	700	87%	657	89%	683	95%	675	101%	670	103%	721	110%	747	116%
白ねぎ	448	108%	462	100%	440	96%	477	99%	475	96%	469	103%	545	125%	538	126%
レタス	236	109%	153	65%	181	91%	213	106%	155	80%	138	79%	179	112%	165	126%
きゅうり	418	105%	411	103%	453	121%	476	131%	375	104%	401	101%	586	167%	508	148%
なす	455	123%	442	94%	426	88%	451	101%	425	106%	401	97%	453	105%	461	111%
トマト(ミニトマトを除く)	482	111%	600	117%	606	124%	647	125%	646	127%	476	105%	738	169%	876	231%
ピーマン	586	102%	583	96%	605	105%	684	128%	672	142%	568	117%	571	114%	661	154%
ばれいしょ	207	128%	179	128%	171	131%	200	159%	244	188%	241	177%	286	202%	307	211%
さといも	455	122%	476	130%	439	138%	443	139%	433	133%	400	137%	348	135%	344	124%
たまねぎ	156	141%	159	146%	196	187%	199	198%	212	202%	205	187%	235	191%	242	179%

資料：「広島市中央卸売市場日報」

注：平年比70%以下及び130%以上の数値に色を付けています。