

野菜の入荷量と卸売価格の見通し
(令和8年1月、広島市中央卸売市場)

【1月の見通し】

1 入荷量の見通し

1月の指定野菜(15品目)は、北海道、東海、中国、四国、九州産が出回ると見込まれる。
入荷量は前月を下回り、前年、平年と同等と見込まれる。

2 卸売価格の見通し

このような入荷量のもとで、1月の指定野菜の卸売価格については、前月を上回り、前年と同等、平年を上回ると見込まれる。

(参考) 1月の入荷量と卸売価格の見通し

品目	入 荷 量			卸 売 価 格			(参考)前年1月の主産地シェア(%)
	前月 比較	前年 比較	平年 比較	前月 比較	前年 比較	平年 比較	
だいこん	㇏	=	=	㇏	=	㇏	長崎(59)、福岡(14)、鹿児島(11)
にんじん	=	=	㇏	=	=	㇏	熊本(50)、長崎(35)
はくさい	㇏	=	=	㇏	㇏	㇏	鹿児島(41)、宮崎(22)、岡山(13)、熊本(6)
キャベツ	㇏	=	㇏	㇏	㇏	=	愛知(44)、熊本(17)、福岡(14)、鹿児島(6)、佐賀(5)
ほうれんそう	=	=	㇏	=	㇏	=	福岡(43)、広島(43)
青ねぎ	=	=	=	=	㇏	=	広島(74)、大分(8)、鳥取(4)、香川(4)
白ねぎ	㇏	=	㇏	㇏	=	㇏	鳥取(53)、大分(20)、広島(11)、島根(6)
レタス	㇏	=	㇏	㇏	㇏	㇏	長崎(40)、福岡(29)、香川(20)
きゅうり	=	㇏	=	=	=	㇏	宮崎(49)、熊本(17)、高知(9)、佐賀(9)
なす	=	=	=	㇏	=	=	福岡(65)、佐賀(16)、熊本(11)
トマト(ミニトマトを除く)	㇏	=	=	㇏	=	㇏	熊本(48)、広島(23)、宮崎(10)、長崎(10)
ピーマン	=	㇏	=	=	㇏	=	宮崎(64)、高知(15)、熊本(10)
ばれいしょ	㇏	㇏	㇏	=	㇏	㇏	北海道(76)、長崎(16)
さといも	㇏	㇏	㇏	㇏	=	㇏	愛媛(91)
たまねぎ	=	㇏	=	=	㇏	㇏	北海道(97)
計	㇏	=	=	㇏	=	㇏	

注 1 入荷量と卸売価格の表し方

符 号	入荷量	卸売価格	対比率
㇏	多 い	高 い	111%以上
=	並 み	並 み	90%～110%
㇏	少 ない	安 い	89%以下

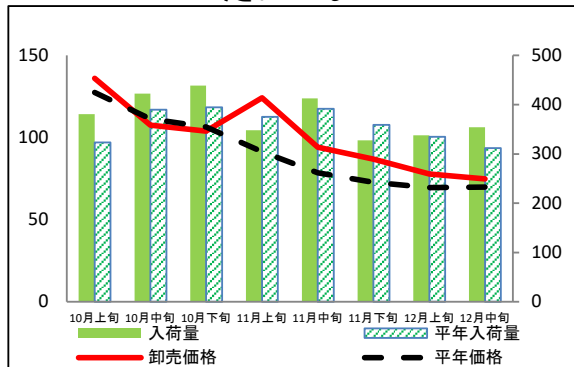
2 平年とは過去5カ年の平均値である。

3 この資料の内容は、令和7年12月23日現在で見込んだものであり、今後の気象条件の変化等により変動があり得る。

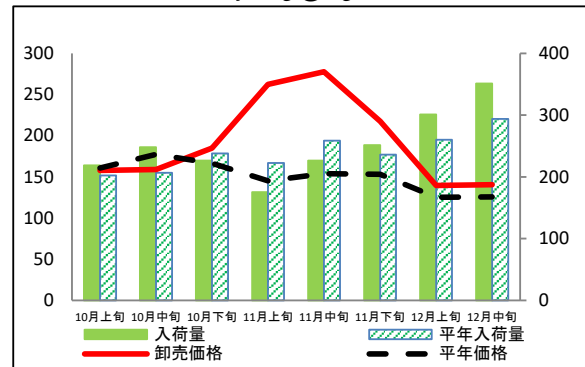
(参考)広島市中央卸売市場における指定野菜の入荷量及び卸売価格の動向

単位<左:卸売価格(円/kg)、右:入荷量(t)>

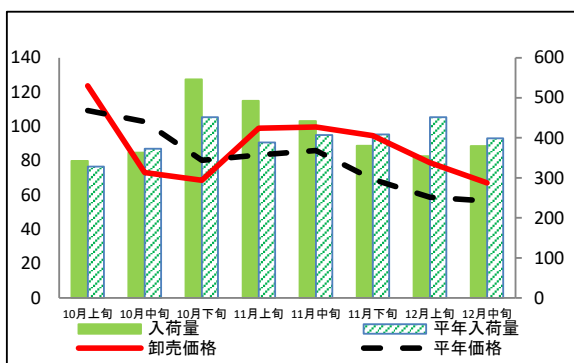
だいこん



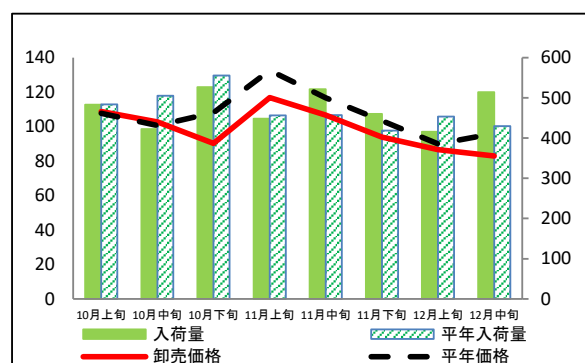
にんじん



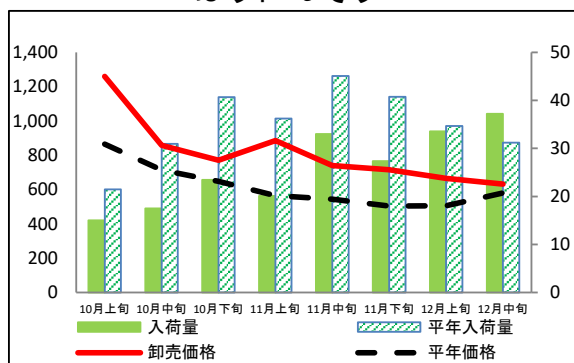
はくさい



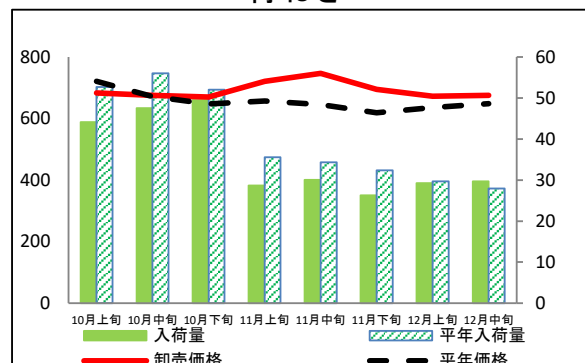
キャベツ



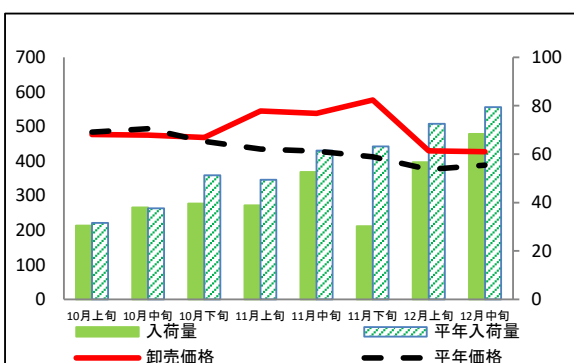
ほうれんそう



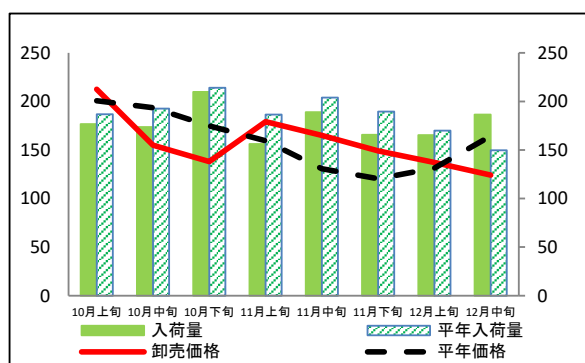
青ねぎ



白ねぎ



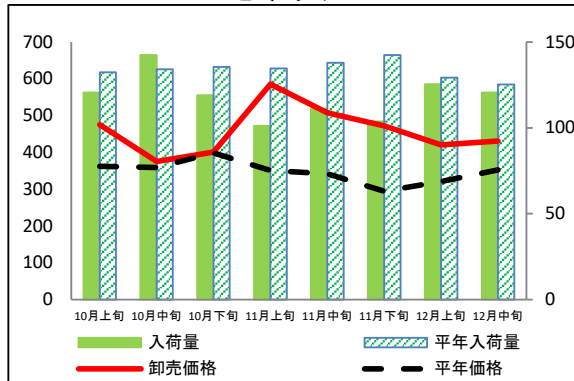
レタス



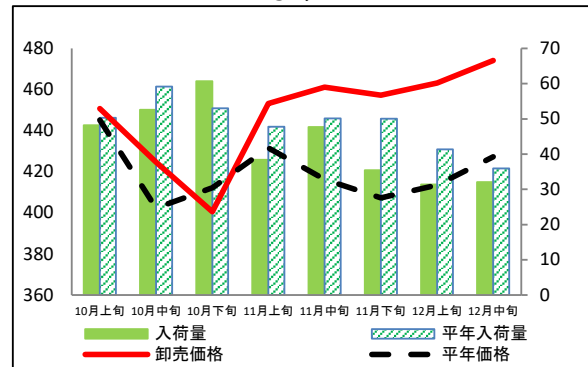
(参考)広島市中央卸売市場における指定野菜の入荷量及び卸売価格の動向

単位＜左:卸売価格(円/kg)、右:入荷量(t)＞

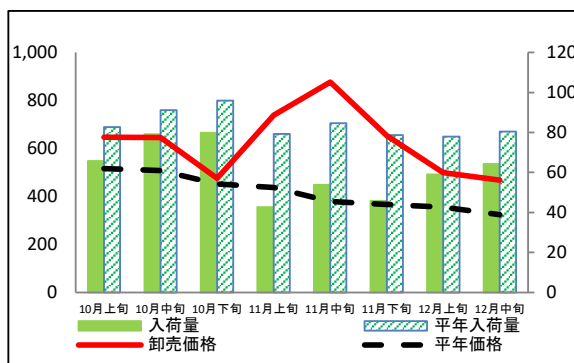
きゅうり



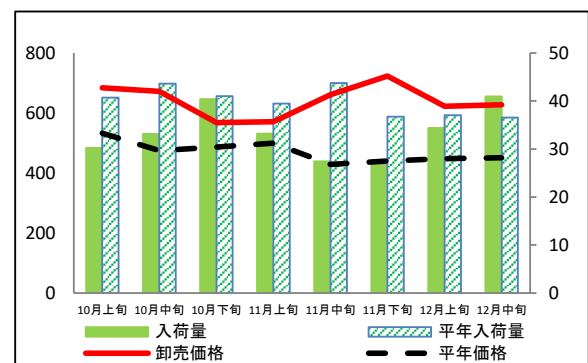
なす



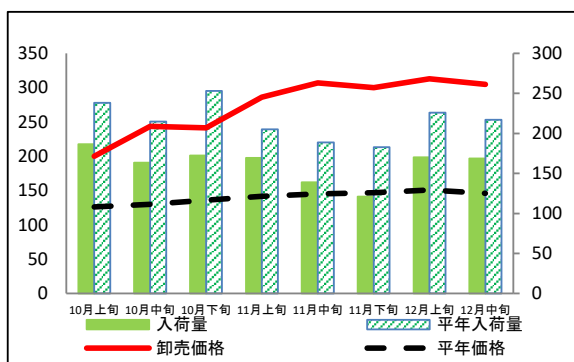
トマト(ミニトマトを除く)



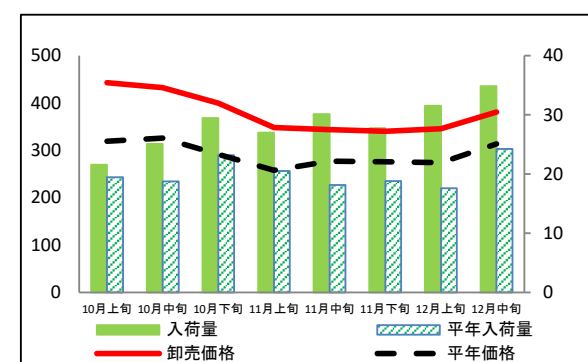
ピーマン



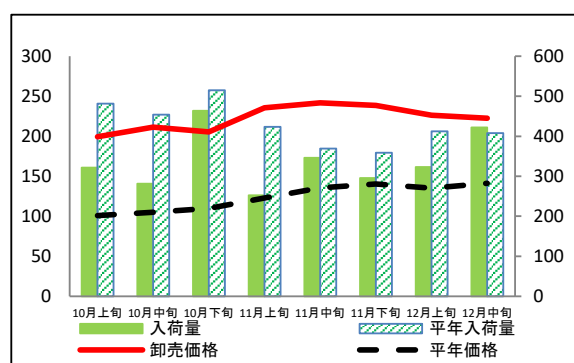
ばれいしょ



さといも



たまねぎ



(参考)広島市中央卸売市場における品目別の入荷量の推移

単位：トン

品 目	10月上旬		10月中旬		10月下旬		11月上旬		11月中旬		11月下旬		12月上旬		12月中旬	
	入荷量	平年比	入荷量	平年比	入荷量	平年比	入荷量	平年比	入荷量	平年比	入荷量	平年比	入荷量	平年比	入荷量	平年比
だいこん	381	118%	422	108%	439	111%	348	93%	413	105%	327	91%	338	101%	354	113%
にんじん	219	108%	248	120%	226	95%	175	79%	226	87%	252	107%	301	116%	351	119%
はくさい	343	104%	363	97%	546	121%	492	127%	442	108%	380	93%	354	78%	379	95%
キャベツ	483	100%	423	84%	526	95%	448	98%	522	114%	460	110%	416	92%	514	120%
ほうれんそう	15	70%	17	56%	23	58%	20	56%	33	73%	27	67%	34	97%	37	119%
青ねぎ	44	84%	48	85%	50	95%	29	81%	30	88%	26	81%	29	99%	30	106%
白ねぎ	30	96%	38	101%	40	77%	39	79%	53	86%	30	48%	57	78%	68	86%
レタス	177	95%	174	90%	210	98%	156	84%	189	93%	166	87%	165	97%	186	124%
きゅうり	121	91%	142	106%	119	88%	101	75%	111	81%	104	73%	125	97%	121	96%
なす	48	96%	53	89%	61	115%	38	80%	48	95%	35	71%	31	76%	32	89%
トマト(ミニトマトを除く)	66	80%	79	87%	80	83%	43	54%	54	64%	46	58%	59	76%	64	80%
ピーマン	30	74%	33	76%	40	99%	33	84%	27	63%	27	73%	34	93%	41	112%
ばれいしょ	187	78%	163	76%	173	68%	169	83%	139	74%	121	66%	170	75%	169	78%
さといも	22	111%	25	134%	29	127%	27	132%	30	166%	28	148%	32	179%	35	144%
たまねぎ	322	67%	281	62%	463	90%	253	60%	346	94%	296	82%	323	78%	422	104%

(参考)広島市中央卸売市場における品目別の卸売価格の推移

単位：円/kg

品 目	10月上旬		10月中旬		10月下旬		11月上旬		11月中旬		11月下旬		12月上旬		12月中旬	
	卸売価格	平年比	卸売価格	平年比	卸売価格	平年比	卸売価格	平年比	卸売価格	平年比	卸売価格	平年比	卸売価格	平年比	卸売価格	平年比
だいこん	136	107%	107	96%	104	98%	124	136%	94	120%	87	120%	78	112%	75	107%
にんじん	158	98%	159	90%	185	111%	262	181%	278	181%	218	142%	140	111%	141	112%
はくさい	124	113%	73	71%	69	86%	99	119%	100	116%	95	137%	79	134%	67	119%
キャベツ	109	101%	103	102%	90	84%	117	88%	107	91%	94	91%	87	96%	83	86%
ほうれんそう	1,260	146%	858	120%	771	119%	886	157%	740	136%	715	142%	665	131%	632	109%
青ねぎ	683	95%	675	101%	670	103%	721	110%	747	116%	694	112%	673	106%	675	104%
白ねぎ	477	99%	475	96%	469	103%	545	125%	538	126%	577	140%	430	114%	427	110%
レタス	213	106%	155	80%	138	79%	179	112%	165	126%	149	124%	137	104%	124	76%
きゅうり	476	131%	375	104%	401	101%	586	167%	508	148%	472	160%	420	131%	431	122%
なす	451	101%	425	106%	401	97%	453	105%	461	111%	457	112%	463	112%	474	111%
トマト(ミニトマトを除く)	647	125%	646	127%	476	105%	738	169%	876	231%	652	178%	499	141%	468	144%
ピーマン	684	128%	672	142%	568	117%	571	114%	661	154%	723	164%	623	139%	628	139%
ばれいしょ	200	159%	244	188%	241	177%	286	202%	307	211%	300	204%	313	208%	305	209%
さといも	443	139%	433	133%	400	137%	348	135%	344	124%	340	123%	346	126%	381	122%
たまねぎ	199	198%	212	202%	205	187%	235	191%	242	179%	239	170%	226	167%	223	158%

資料：「広島市中央卸売市場日報」

注：平年比70%以下及び130%以上の数値に色を付けています。