

主要野菜の入荷量及び卸売価格の見通し
(平成30年2月、広島市中央卸売市場)

【2月の見通し】

(1) 入荷量の見通し

2月の主要野菜(17品目)の入荷量は、平年を下回る水準と見込まれる。
「平年を上回る」と見込まれるのは、普通トマト、いちごの2品目である。
「平年を下回る」と見込まれるのは、だいこん、にんじん、はくさい、キャベツ、ほうれんそう、青ねぎ、白ねぎ、レタス、なす、ピーマン、ばれいしょ、さといもの12品目である。
「平年並み」と見込まれるのは、きゅうり、ミニトマト、たまねぎの3品目である。

(2) 卸売価格の見通し

2月の主要野菜(17品目)の卸売価格は、平年を上回る水準と見込まれる。
「平年を上回る」と見込まれるのは、だいこん、にんじん、はくさい、キャベツ、ほうれんそう、青ねぎ、白ねぎ、レタス、ばれいしょ、たまねぎの10品目である。
「平年を下回る」と見込まれるのは、きゅうり、普通トマト、ミニトマト、ピーマン、さといも、いちごの6品目である。
「平年並み」と見込まれるのは、なすの1品目である。

○ 品目別の入荷量、卸売価格の見通しは以下のとおり。

品目	2月の入荷量		2月の卸売価格		(参考) 前年2月の主産県シェア (%)
	平年比較	(参考) 前年比較	平年比較	(参考) 前月比較	
だいこん	▼	▼	◇	▼	長崎(65) 鹿児島(16) 福岡(13)
にんじん	▼	=	◇	=	長崎(54) 鹿児島(21) 熊本(21)
はくさい	▼	▼	◇	▼	長崎(27) 鹿児島(24) 大分(18) 岡山(14)
キャベツ	▼	=	◇	▼	愛知(33) 福岡(21) 鹿児島(12) 熊本(7)
ほうれんそう	▼	=	◇	▼	福岡(55) 広島(26) 熊本(7) 島根(3)
青ねぎ	▼	=	◇	▼	広島(70) 福岡(9) 大分(6)
白ねぎ	▼	◇	◇	▼	鳥取(38) 大分(26) 広島(15) 輸入(6)
レタス	▼	▼	◇	▼	長崎(35) 福岡(32) 香川(26)
きゅうり	=	=	▼	▼	宮崎(48) 佐賀(14) 福岡(11) 鹿児島(9)
なす	▼	=	=	=	福岡(61) 佐賀(18) 熊本(15)
普通トマト	◇	◇	▼	=	熊本(37) 宮崎(23) 広島(21) 長崎(11)
ミニトマト	=	=	▼	=	宮崎(43) 熊本(37) 佐賀(15)
ピーマン	▼	=	▼	=	宮崎(42) 鹿児島(27) 高知(13) 輸入(11)
ばれいしょ	▼	◇	◇	◇	北海道(82) 鹿児島(16)
さといも	▼	=	▼	=	愛媛(75) 宮崎(15)
たまねぎ	=	▼	◇	=	北海道(94)
いちご	◇	▼	▼	▼	佐賀(51) 熊本(22) 福岡(18)
品目計	▼	=	◇	▼	

○ 入荷量と卸売価格の符号

符号	◇	=	▼
入荷量	多い	並	少ない
卸売価格	高い	並	安い

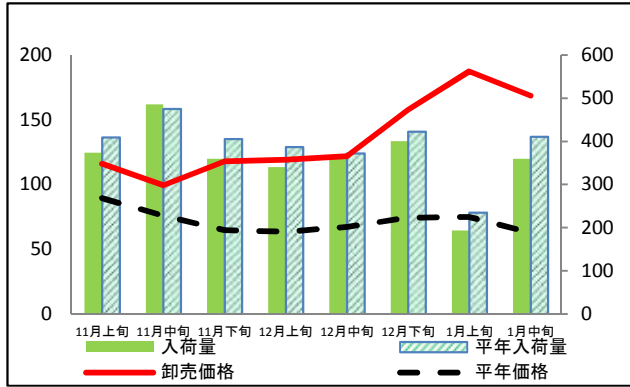
注：「平年」とは、直近5か年の平均値である。

※ この資料の内容は平成30年1月25日現在で見込んだものであり、気象条件等により変動があり得る。

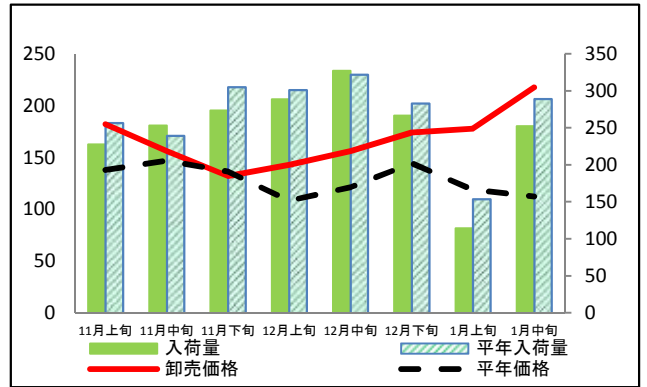
(参考) 広島市中央卸売市場における指定野菜の入荷量及び卸売価格の動向

単位<左:卸売価格(円/kg)、右:入荷量(t)>

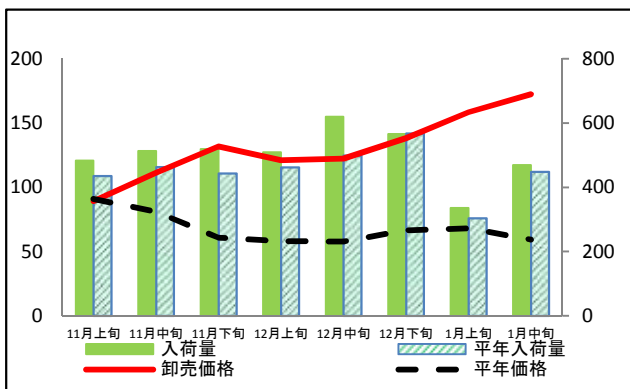
だいこん



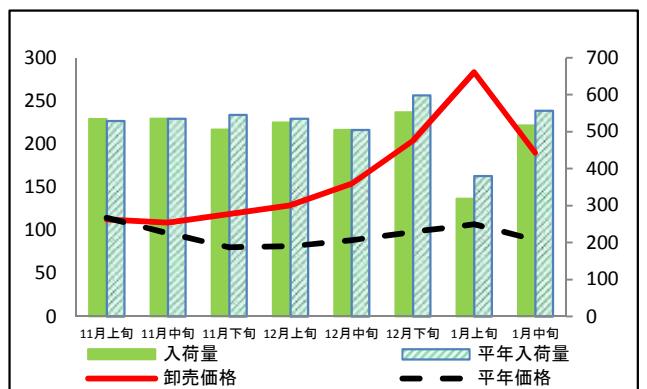
にんじん



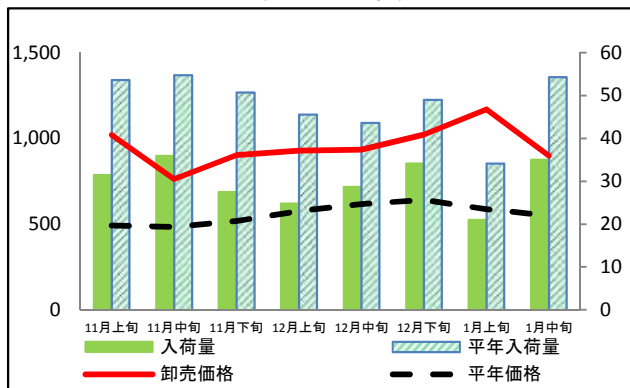
はくさい



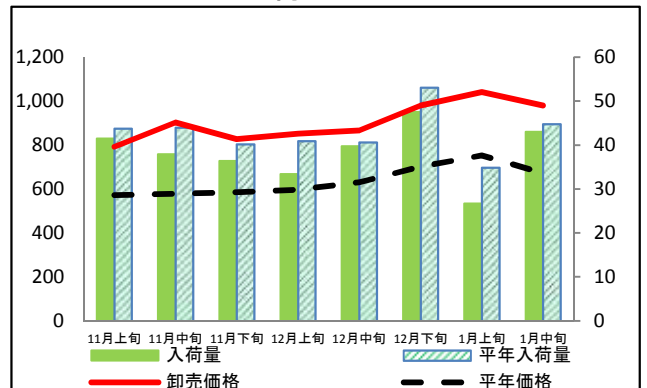
キャベツ



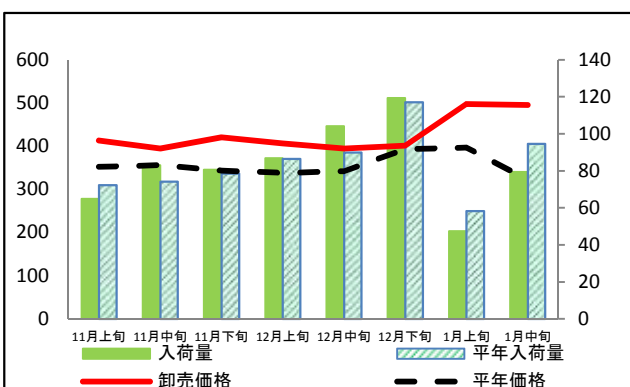
ほうれんそう



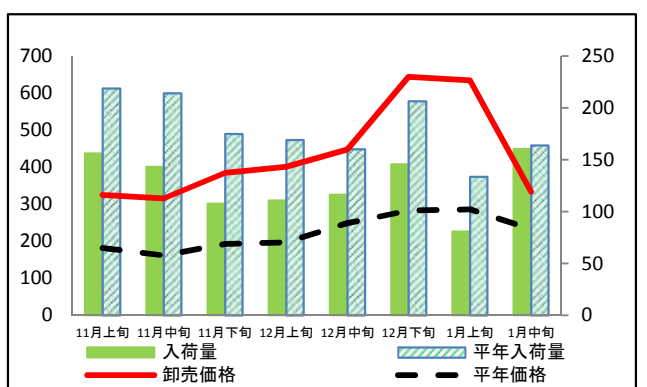
青ねぎ



白ねぎ



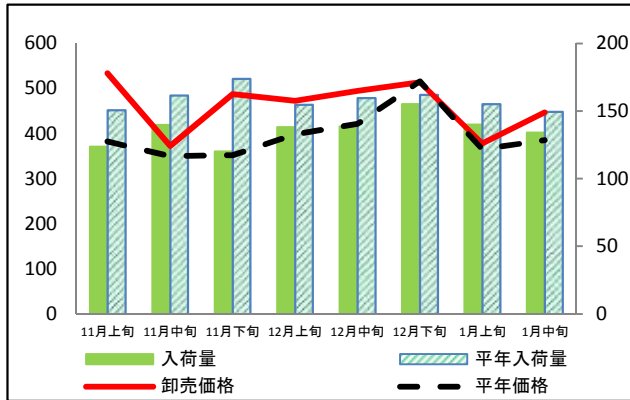
レタス



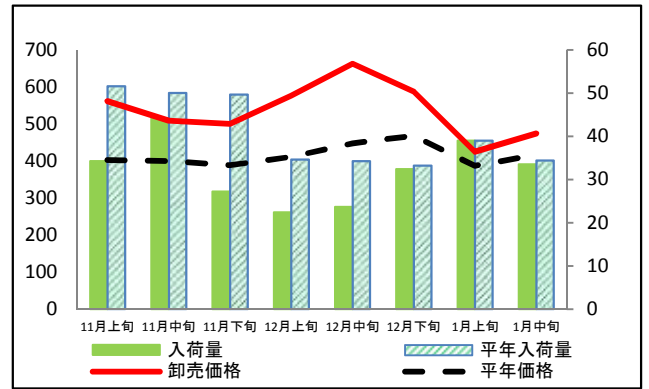
(参考) 広島市中央卸売市場における指定野菜の入荷量及び卸売価格の動向

単位<左:卸売価格(円/kg)、右:入荷量(t)>

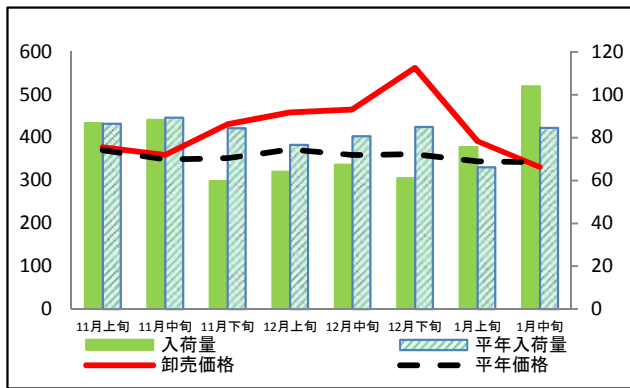
きゅうり



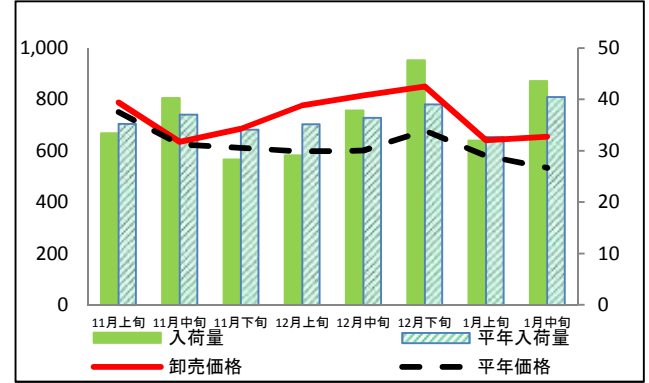
なす



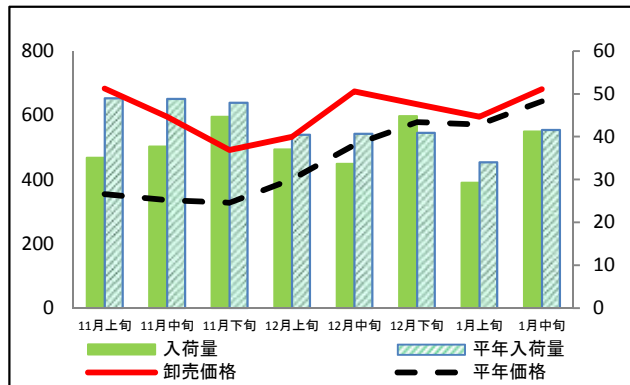
普通トマト



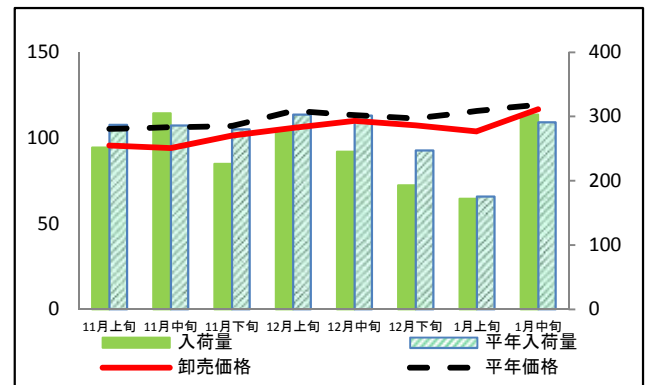
ミニトマト



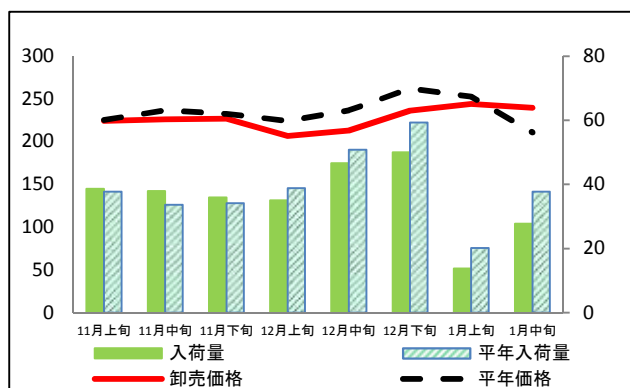
ピーマン



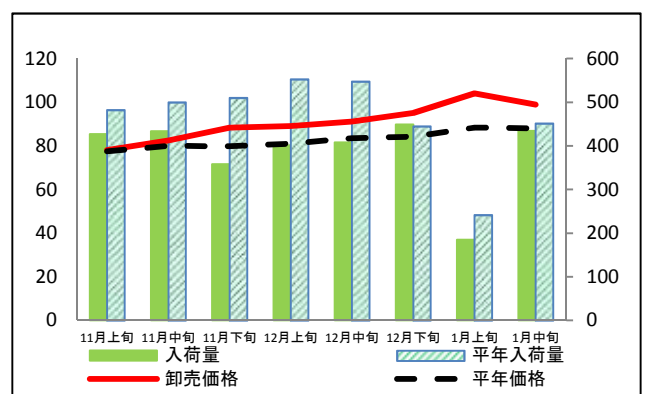
ばれいしょ



さといも



たまねぎ



(参考) 広島市中央卸売市場における品目別の入荷量の推移

単位：トン

品目	11月上旬		11月中旬		11月下旬		12月上旬		12月中旬		12月下旬		1月上旬		1月中旬	
	入荷量	平年比	入荷量	平年比	入荷量	平年比	入荷量	平年比	入荷量	平年比	入荷量	平年比	入荷量	平年比	入荷量	平年比
だいこん	374	91%	486	102%	360	89%	340	88%	365	98%	400	95%	193	82%	359	87%
にんじん	228	89%	253	106%	273	90%	289	96%	327	102%	267	94%	114	74%	252	87%
はくさい	483	111%	513	111%	520	117%	509	110%	620	124%	566	100%	335	110%	470	105%
キャベツ	534	101%	535	100%	506	93%	525	98%	505	100%	553	92%	318	84%	517	93%
ほうれんそう	31	59%	36	66%	28	54%	25	54%	29	66%	34	70%	21	62%	35	64%
青ねぎ	42	95%	38	86%	36	91%	33	82%	40	98%	48	90%	27	77%	43	96%
白ねぎ	65	90%	83	112%	81	103%	87	100%	104	116%	119	102%	47	81%	79	84%
レタス	156	71%	143	67%	108	62%	111	66%	116	73%	146	71%	81	60%	160	98%
きゅうり	124	82%	140	86%	120	69%	138	89%	139	87%	155	96%	140	90%	134	90%
なす	34	66%	44	88%	27	55%	22	65%	24	69%	32	98%	39	100%	34	97%
普通トマト	87	76%	88	92%	60	71%	64	84%	67	84%	61	72%	76	114%	104	123%
ミニトマト	33	95%	40	109%	28	83%	29	83%	38	104%	48	122%	32	98%	44	108%
ピーマン	35	72%	38	77%	45	93%	37	92%	34	83%	45	109%	29	86%	41	99%
ばれいしょ	252	88%	305	107%	226	81%	278	92%	245	81%	193	78%	172	98%	303	104%
さといも	39	102%	38	113%	36	105%	35	90%	47	92%	50	84%	14	68%	28	74%
たまねぎ	427	89%	434	87%	358	70%	402	73%	408	75%	449	101%	185	77%	434	96%

(参考) 広島市中央卸売市場における品目別の卸売価格の推移

単位：円/kg

品目	11月上旬		11月中旬		11月下旬		12月上旬		12月中旬		12月下旬		1月上旬		1月中旬	
	卸売価格	平年比	卸売価格	平年比	卸売価格	平年比	卸売価格	平年比	卸売価格	平年比	卸売価格	平年比	卸売価格	平年比	卸売価格	平年比
だいこん	116	130%	99	131%	118	182%	119	187%	122	181%	158	212%	187	250%	169	268%
にんじん	182	132%	156	106%	132	97%	143	132%	156	129%	174	120%	178	150%	218	194%
はくさい	89	98%	111	137%	132	217%	121	209%	122	212%	138	208%	158	233%	172	290%
キャベツ	113	98%	109	113%	119	148%	129	159%	154	174%	204	208%	283	265%	190	214%
ほうれんそう	1,021	207%	762	157%	902	174%	928	161%	934	151%	1,022	159%	1,169	199%	898	164%
青ねぎ	792	138%	903	156%	827	141%	853	143%	867	138%	981	140%	1,041	138%	980	146%
白ねぎ	413	117%	395	111%	420	123%	406	120%	394	115%	401	102%	498	125%	495	154%
レタス	325	180%	316	195%	385	200%	401	204%	448	180%	644	228%	634	222%	333	143%
きゅうり	534	140%	372	106%	488	138%	473	119%	495	117%	514	99%	378	103%	447	116%
なす	561	139%	509	127%	500	129%	577	140%	663	148%	587	125%	425	110%	475	114%
普通トマト	377	102%	359	103%	431	123%	459	123%	466	130%	562	156%	392	114%	331	97%
ミニトマト	788	105%	635	102%	685	112%	776	130%	815	136%	850	125%	641	111%	655	123%
ピーマン	683	193%	595	177%	491	150%	532	133%	674	133%	635	110%	596	104%	681	106%
ばれいしょ	96	91%	94	88%	101	95%	106	91%	110	97%	107	97%	104	90%	117	98%
さといも	224	100%	226	96%	227	98%	207	92%	213	90%	236	90%	244	97%	240	114%
たまねぎ	78	101%	82	103%	88	111%	89	110%	91	109%	95	113%	104	118%	99	112%

資料：「広島市中央卸売市場日報」

注：平年比70%以下及び130%以上の数値に色を付けています。