

主要野菜の入荷量及び卸売価格の見通し
(平成30年3月、広島市中央卸売市場)

【3月の見通し】

(1) 入荷量の見通し

3月の主要野菜(17品目)の入荷量は、平年を下回る水準と見込まれる。
「平年を上回る」と見込まれるのは、ほうれんそう、普通トマト、ミニトマトの3品目である。
「平年を下回る」と見込まれるのは、だいこん、にんじん、はくさい、キャベツ、青ねぎ、白ねぎ、レタス、きゅうり、なす、ピーマン、ばれいしょ、さといも、たまねぎの13品目である。
「平年並み」と見込まれるのは、いちごの1品目である。

(2) 卸売価格の見通し

3月の主要野菜(17品目)の卸売価格は、平年を上回る水準と見込まれる。
「平年を上回る」と見込まれるのは、だいこん、にんじん、はくさい、キャベツ、白ねぎ、レタス、なすの7品目である。
「平年を下回る」と見込まれるのは、青ねぎ、きゅうり、普通トマト、ミニトマト、ピーマンの5品目である。
「平年並み」と見込まれるのは、ほうれんそう、ばれいしょ、さといも、たまねぎ、いちごの5品目である。

○ 品目別の入荷量、卸売価格の見通しは以下のとおり。

品目	3月の入荷量		3月の卸売価格		(参考) 前年3月の主産県シェア (%)
	平年比較	(参考) 前年比較	平年比較	(参考) 前月比較	
だいこん	▼	▼	◇	▼	長崎(64) 福岡(15) 鹿児島(13)
にんじん	▼	=	◇	=	鹿児島(44) 長崎(29) 熊本(11)
はくさい	▼	▼	◇	▼	長崎(67) 熊本(19) 大分(7)
キャベツ	▼	▼	◇	▼	愛知(32) 福岡(19) 鹿児島(14) 山口(9)
ほうれんそう	◇	=	=	▼	広島(50) 福岡(43)
青ねぎ	▼	=	▼	▼	広島(66) 大分(9) 福岡(7)
白ねぎ	▼	▼	◇	=	鳥取(60) 大分(19) 広島(9) 輸入(6)
レタス	▼	▼	◇	▼	長崎(38) 福岡(30) 香川(24)
きゅうり	▼	=	▼	▼	宮崎(44) 佐賀(21) 福岡(12) 熊本(9)
なす	▼	=	◇	▼	福岡(60) 佐賀(18) 熊本(13)
普通トマト	◇	=	▼	=	熊本(37) 宮崎(23) 広島(21) 佐賀(10)
ミニトマト	◇	◇	▼	▼	宮崎(44) 熊本(34) 佐賀(17)
ピーマン	▼	◇	▼	▼	宮崎(45) 鹿児島(24) 高知(12) 輸入(12)
ばれいしょ	▼	▼	=	◇	北海道(69) 鹿児島(31)
さといも	▼	▼	=	=	愛媛(78) 宮崎(15)
たまねぎ	▼	▼	=	=	北海道(81) 長崎(11)
いちご	=	=	=	▼	佐賀(57) 熊本(23) 福岡(13)
品目計	▼	▼	◇	▼	

○ 入荷量と卸売価格の符号

符号	◇	=	▼
入荷量	多い	並	少ない
卸売価格	高い	並	安い

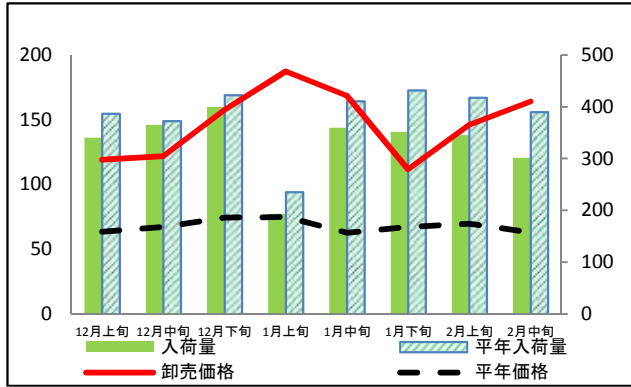
注：「平年」とは、直近5か年の平均値である。

※ この資料の内容は平成30年2月22日現在で見込んだものであり、気象条件等により変動があり得る。

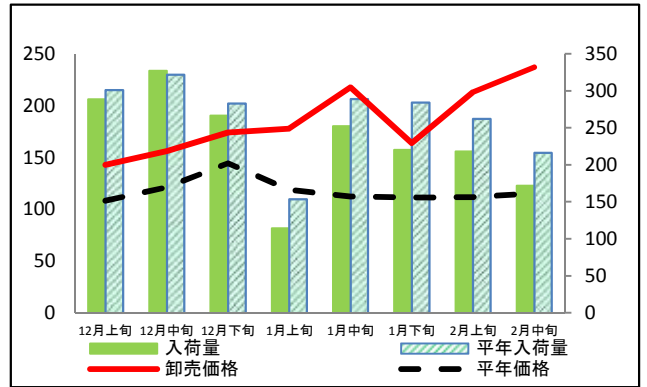
(参考) 広島市中央卸売市場における指定野菜の入荷量及び卸売価格の動向

単位<左:卸売価格(円/kg)、右:入荷量(t)>

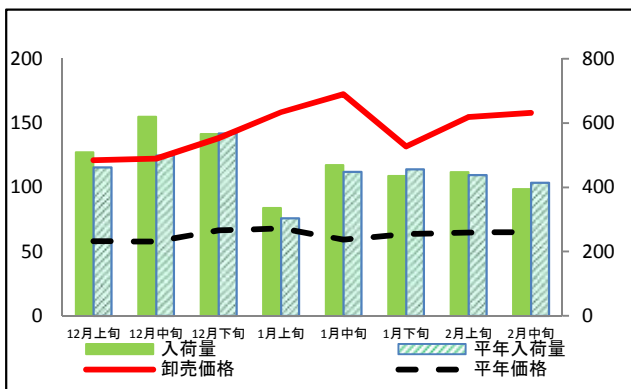
だいこん



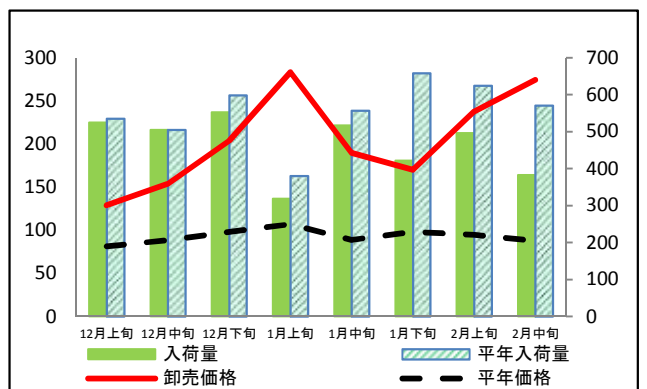
にんじん



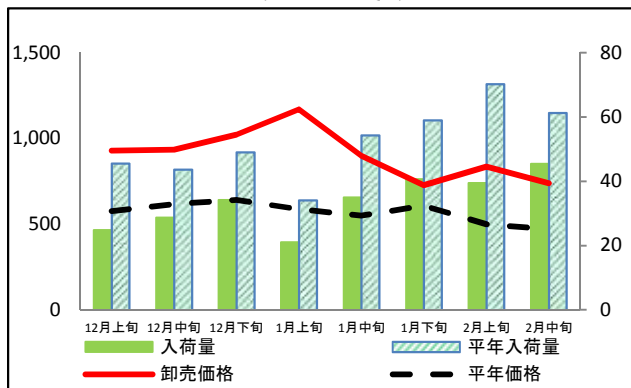
はくさい



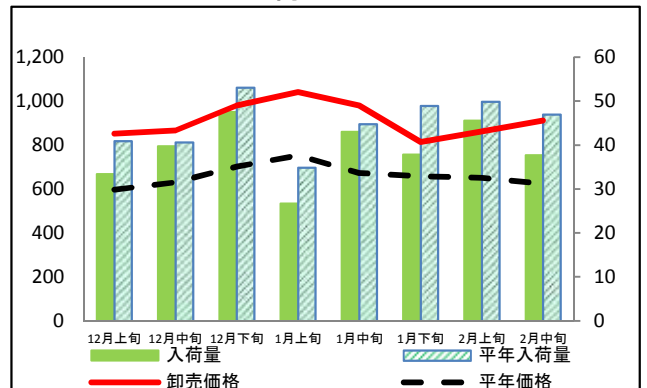
キャベツ



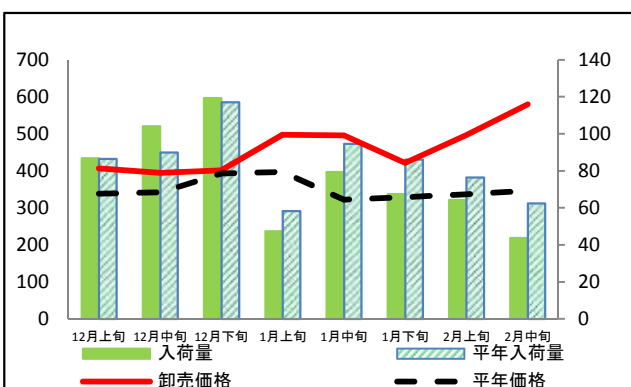
ほうれんそう



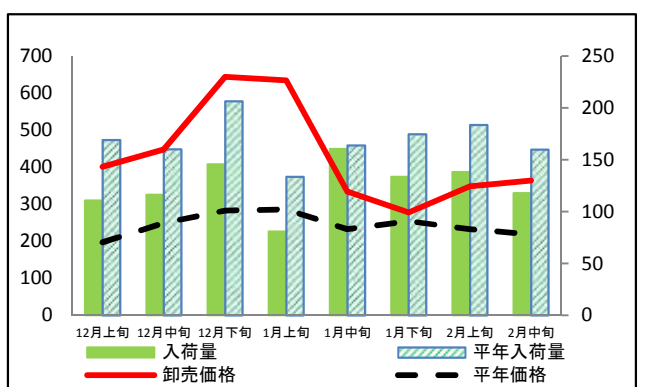
青ねぎ



白ねぎ



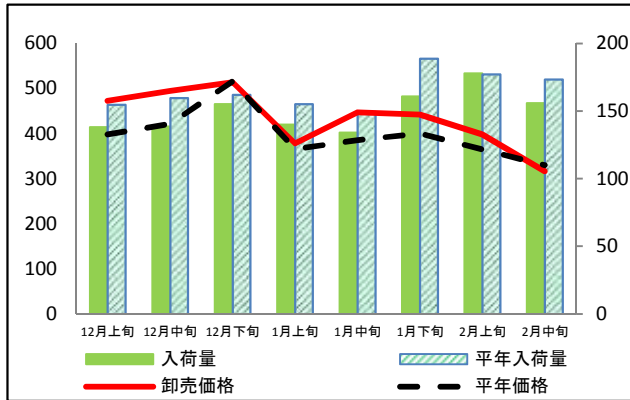
レタス



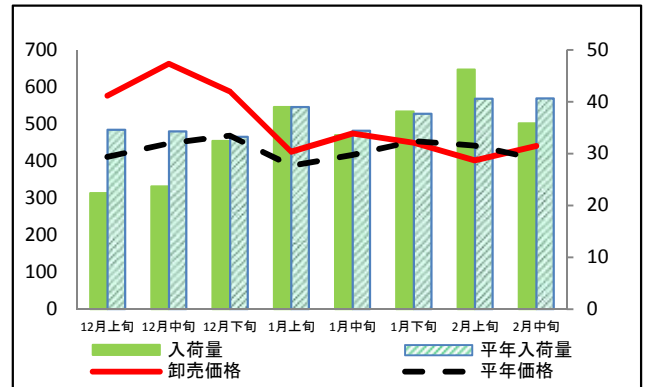
(参考) 広島市中央卸売市場における指定野菜の入荷量及び卸売価格の動向

単位<左:卸売価格(円/kg)、右:入荷量(t)>

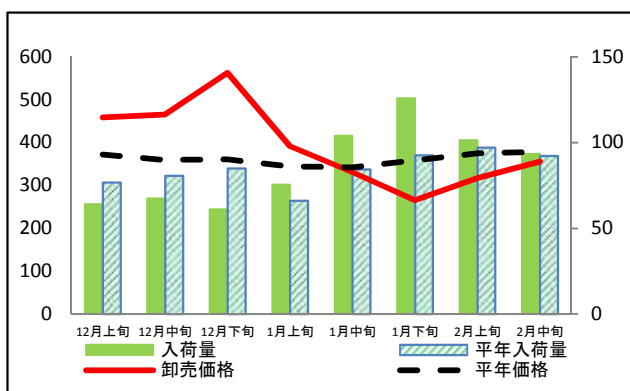
きゅうり



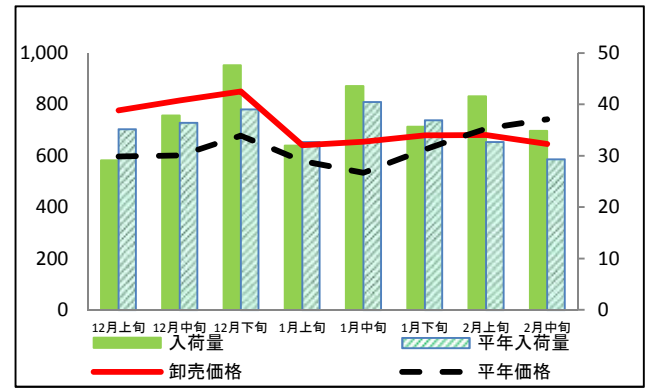
なす



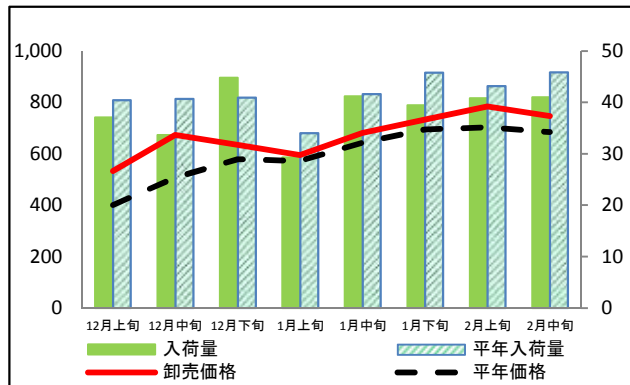
普通トマト



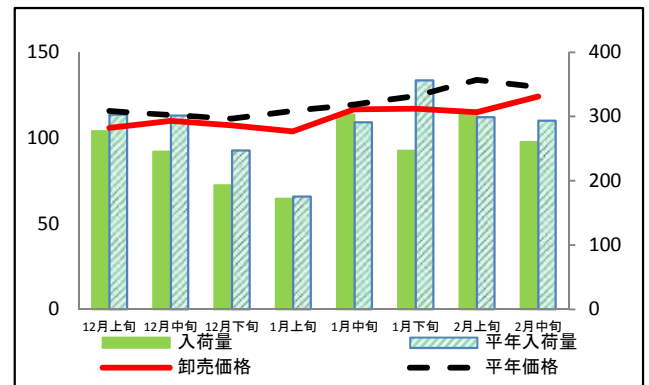
ミニトマト



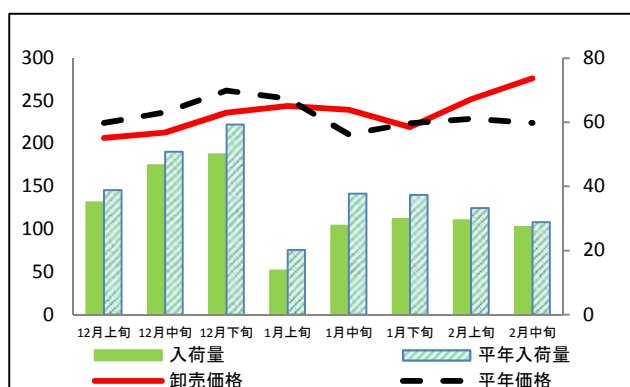
ピーマン



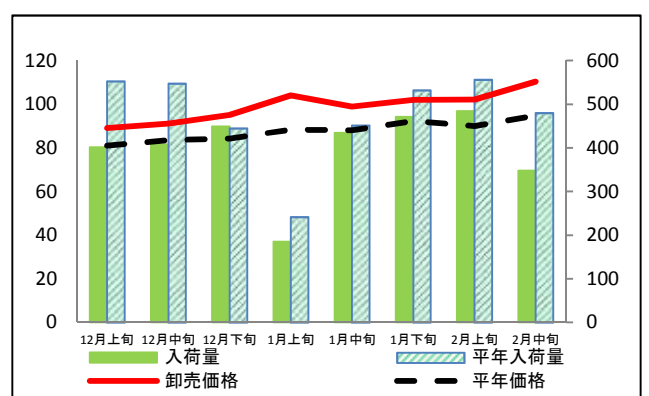
ばれいしょ



さといも



たまねぎ



(参考) 広島市中央卸売市場における品目別の入荷量の推移

単位：トン

品目	12月上旬		12月中旬		12月下旬		1月上旬		1月中旬		1月下旬		2月上旬		2月中旬	
	入荷量	平年比	入荷量	平年比	入荷量	平年比	入荷量	平年比	入荷量	平年比	入荷量	平年比	入荷量	平年比	入荷量	平年比
だいこん	340	88%	365	98%	400	95%	193	82%	359	87%	351	81%	345	83%	301	77%
にんじん	289	96%	327	102%	267	94%	114	74%	252	87%	220	77%	218	83%	172	79%
はくさい	509	110%	620	124%	566	100%	335	110%	470	105%	436	96%	448	102%	394	95%
キャベツ	525	98%	505	100%	553	92%	318	84%	517	93%	422	64%	496	79%	383	67%
ほうれんそう	25	54%	29	66%	34	70%	21	62%	35	64%	41	69%	39	56%	45	74%
青ねぎ	33	82%	40	98%	48	90%	27	77%	43	96%	38	77%	46	91%	38	80%
白ねぎ	87	100%	104	116%	119	102%	47	81%	79	84%	68	78%	64	84%	44	70%
レタス	111	66%	116	73%	146	71%	81	60%	160	98%	134	76%	138	75%	118	74%
きゅうり	138	89%	139	87%	155	96%	140	90%	134	90%	161	85%	178	100%	156	90%
なす	22	65%	24	69%	32	98%	39	100%	34	97%	38	101%	46	114%	36	88%
普通トマト	64	79%	67	76%	61	72%	76	114%	104	123%	126	136%	101	104%	93	101%
ミニトマト	29	83%	38	104%	48	122%	32	98%	44	108%	36	97%	42	127%	35	119%
ピーマン	37	92%	34	83%	45	109%	29	86%	41	99%	39	86%	41	95%	41	89%
ばれいしょ	278	92%	245	81%	193	78%	172	98%	303	104%	247	69%	303	101%	260	89%
さといも	35	90%	47	92%	50	84%	14	68%	28	74%	30	80%	29	89%	27	95%
たまねぎ	402	73%	408	75%	449	101%	185	77%	434	96%	472	89%	485	87%	348	73%

(参考) 広島市中央卸売市場における品目別の卸売価格の推移

単位：円/kg

品目	12月上旬		12月中旬		12月下旬		1月上旬		1月中旬		1月下旬		2月上旬		2月中旬	
	卸売価格	平年比	卸売価格	平年比	卸売価格	平年比	卸売価格	平年比	卸売価格	平年比	卸売価格	平年比	卸売価格	平年比	卸売価格	平年比
だいこん	119	187%	122	181%	158	212%	187	250%	169	268%	112	166%	146	210%	164	260%
にんじん	143	132%	156	129%	174	120%	178	150%	218	194%	164	147%	213	191%	237	206%
はくさい	121	209%	122	212%	138	208%	158	233%	172	290%	132	208%	155	239%	158	242%
キャベツ	129	159%	154	174%	204	208%	283	265%	190	214%	170	173%	238	251%	274	313%
ほうれんそう	928	161%	934	151%	1,022	159%	1,169	199%	898	164%	726	120%	836	167%	737	157%
青ねぎ	853	143%	867	138%	981	140%	1,041	138%	980	146%	813	124%	862	133%	911	146%
白ねぎ	406	120%	394	115%	401	102%	498	125%	495	154%	421	128%	496	148%	579	168%
レタス	401	204%	448	180%	644	228%	634	222%	333	143%	277	109%	348	150%	363	167%
きゅうり	473	119%	495	117%	514	99%	378	103%	447	116%	442	111%	398	109%	317	96%
なす	577	140%	663	148%	587	125%	425	110%	475	114%	449	99%	402	91%	441	109%
普通トマト	459	123%	466	130%	562	156%	392	114%	331	97%	265	74%	317	84%	356	94%
ミニトマト	776	130%	815	136%	850	125%	641	111%	655	123%	679	109%	680	96%	646	87%
ピーマン	532	133%	674	133%	635	110%	596	104%	681	106%	734	106%	784	112%	747	109%
ばれいしょ	106	91%	110	97%	107	97%	104	90%	117	98%	117	94%	115	86%	124	96%
さといも	207	92%	213	90%	236	90%	244	97%	240	114%	219	98%	252	110%	276	123%
たまねぎ	89	110%	91	109%	95	113%	104	118%	99	112%	102	111%	102	114%	110	116%

資料：「広島市中央卸売市場日報」

注：平年比70%以下及び130%以上の数値に色を付けています。