

主要野菜の入荷量及び卸売価格の見通し
(平成30年4月、広島市中央卸売市場)

【4月の見通し】

(1) 入荷量の見通し

4月の主要野菜(16品目)の入荷量は、平年を下回る水準と見込まれる。
「平年を上回る」と見込まれるのは、ほうれんそう、普通トマト、いちごの3品目である。
「平年を下回る」と見込まれるのは、だいこん、にんじん、キャベツ、レタス、きゅうり、なす、ピーマン、ばれいしょ、たまねぎの9品目である。
「平年並み」と見込まれるのは、はくさい、青ねぎ、白ねぎ、ミニトマトの4品目である。

(2) 卸売価格の見通し

4月の主要野菜(16品目)の卸売価格は、平年を上回る水準と見込まれる。
「平年を上回る」と見込まれるのは、だいこん、にんじん、はくさい、キャベツ、たまねぎ、いちごの6品目である。
「平年を下回る」と見込まれるのは、ほうれんそう、青ねぎ、レタス、普通トマト、ミニトマト、ばれいしょの6品目である。
「平年並み」と見込まれるのは、白ねぎ、きゅうり、なす、ピーマンの4品目である。

○ 品目別の入荷量、卸売価格の見通しは以下のとおり。

品目	4月の入荷量		4月の卸売価格		(参考) 前年4月の主産県シェア (%)
	平年比較	(参考) 前年比較	平年比較	(参考) 前月比較	
だいこん	▼	▼	◇	▼	長崎(66) 鹿児島(15) 香川(7) 福岡(5)
にんじん	▼	=	◇	▼	長崎(44) 徳島(37) 熊本(14)
はくさい	=	=	◇	▼	長崎(44) 熊本(30) 宮崎(20)
キャベツ	▼	▼	◇	▼	愛知(38) 福岡(21) 鹿児島(13) 山口(9)
ほうれんそう	◇	◇	▼	◇	広島(72) 福岡(22)
青ねぎ	=	◇	▼	▼	広島(63) 大分(10) 福岡(6) 鳥取(6)
白ねぎ	=	=	=	=	鳥取(78) 大分(10) 輸入(7)
レタス	▼	=	▼	=	長崎(33) 香川(26) 福岡(24) 広島(9)
きゅうり	▼	=	=	=	宮崎(40) 佐賀(23) 熊本(10) 福岡(10)
なす	▼	◇	=	▼	福岡(54) 佐賀(21) 熊本(16) 高知(5)
普通トマト	◇	=	▼	▼	熊本(41) 宮崎(25) 広島(15) 長崎(9)
ミニトマト	=	=	▼	=	宮崎(48) 熊本(33) 佐賀(13)
ピーマン	▼	◇	=	▼	宮崎(42) 鹿児島(22) 輸入(15) 高知(12)
ばれいしょ	▼	◇	▼	◇	鹿児島(62) 北海道(37)
たまねぎ	▼	=	◇	=	北海道(55) 長崎(20) 佐賀(20)
いちご	◇	=	◇	▼	佐賀(55) 熊本(23) 福岡(15)
品目計	▼	=	◇	▼	

○ 入荷量と卸売価格の符号

符号	◇	=	▼
入荷量	多い	並	少ない
卸売価格	高い	並	安い

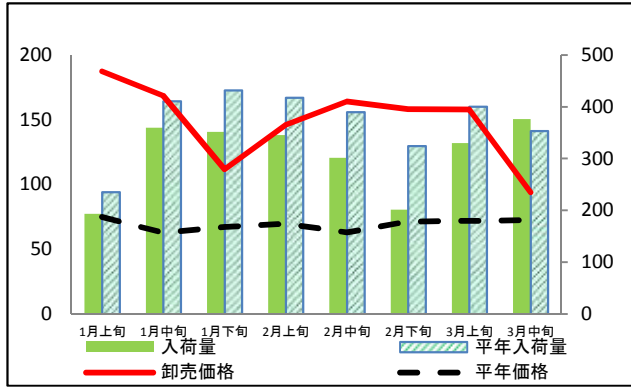
注：「平年」とは、直近5か年の平均値である。

※ この資料の内容は平成30年3月22日現在で見込んだものであり、気象条件等により変動があり得る。

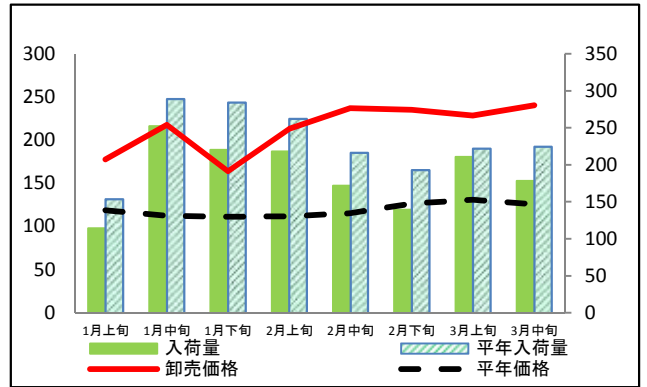
(参考) 広島市中央卸売市場における指定野菜の入荷量及び卸売価格の動向

単位<左:卸売価格(円/kg)、右:入荷量(t)>

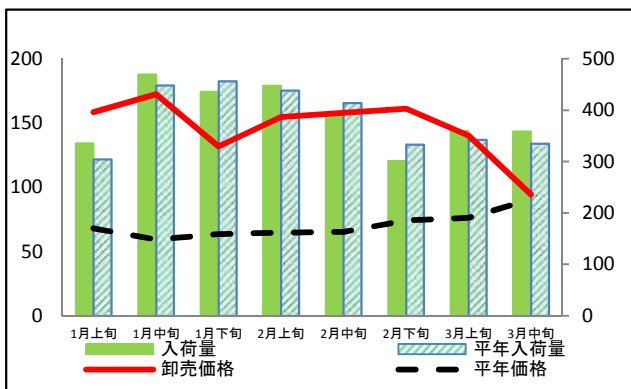
だいこん



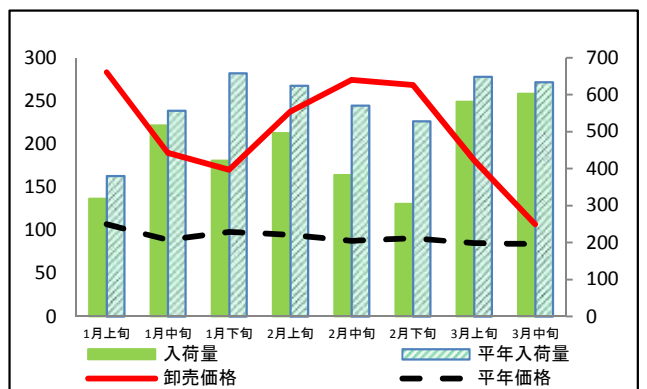
にんじん



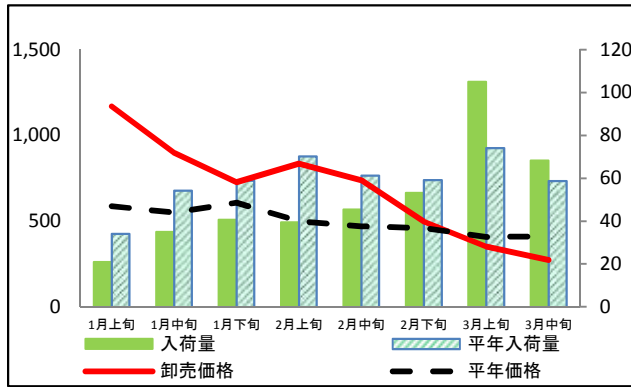
はくさい



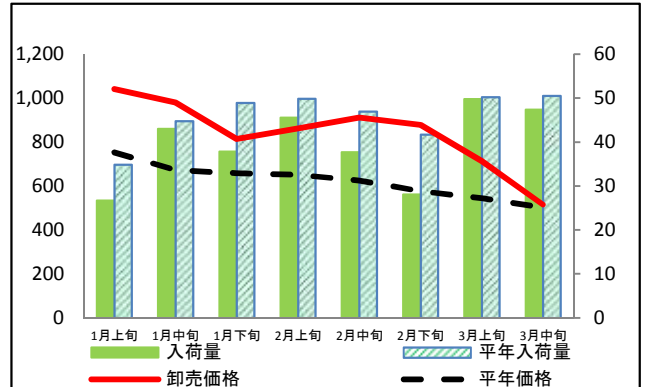
キャベツ



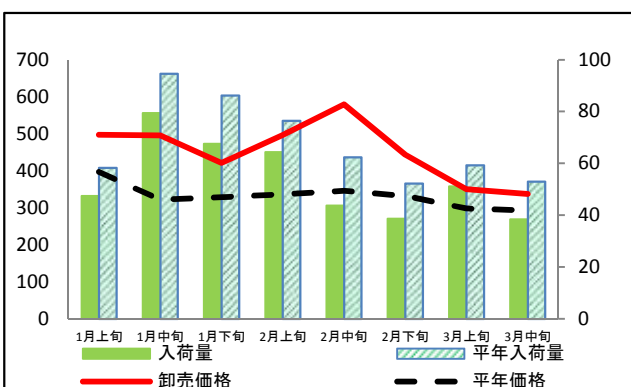
ほうれんそう



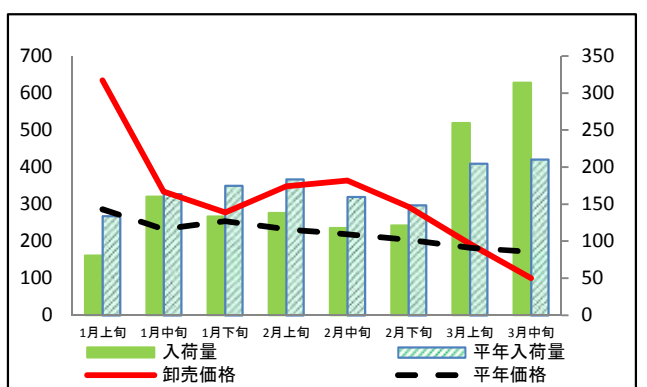
青ねぎ



白ねぎ



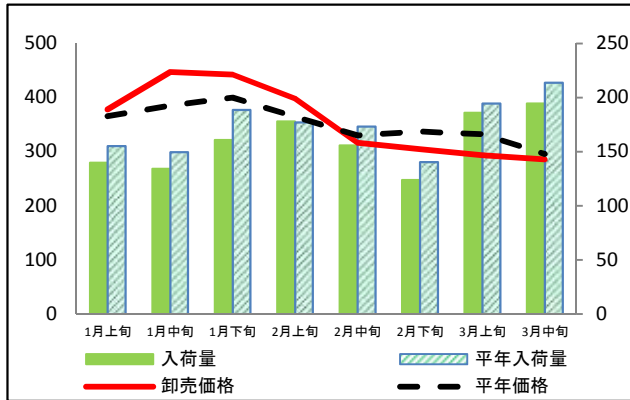
レタス



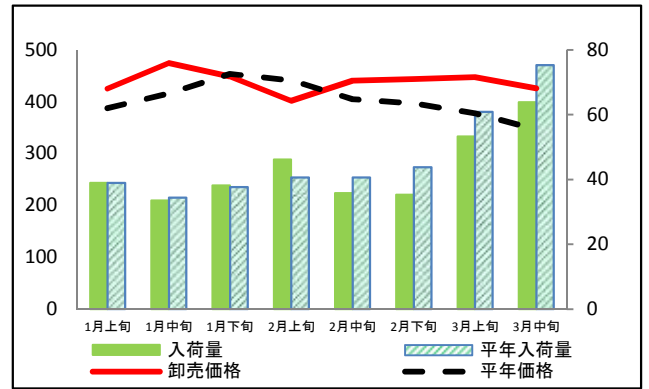
(参考) 広島市中央卸売市場における指定野菜の入荷量及び卸売価格の動向

単位<左:卸売価格(円/kg)、右:入荷量(t)>

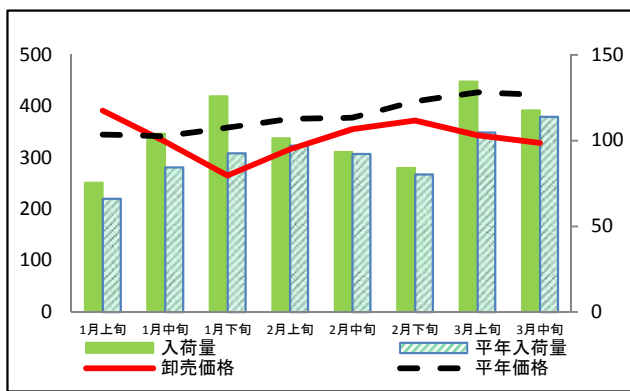
きゅうり



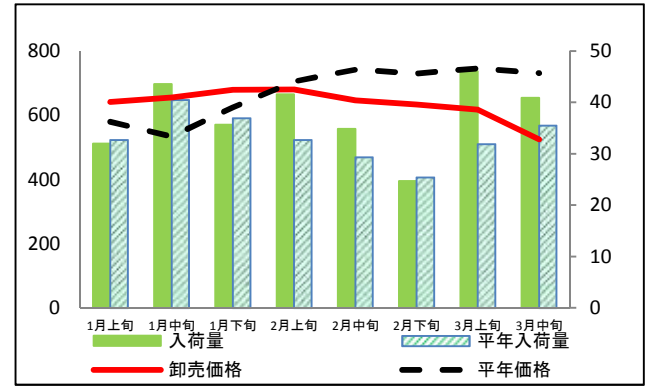
なす



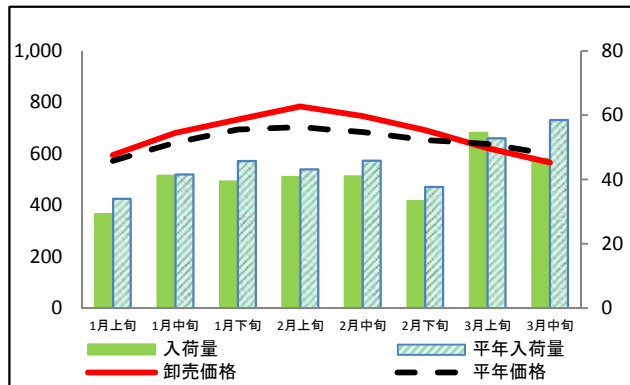
普通トマト



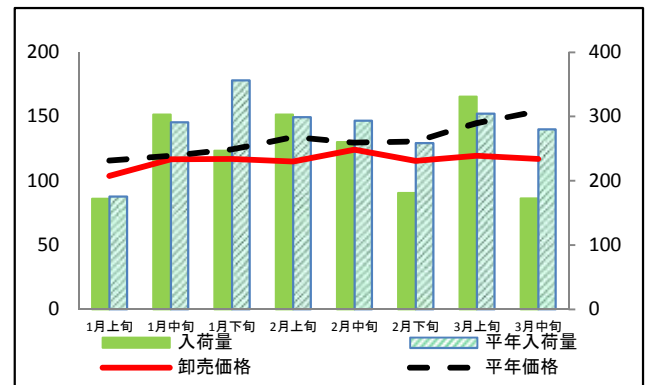
ミニトマト



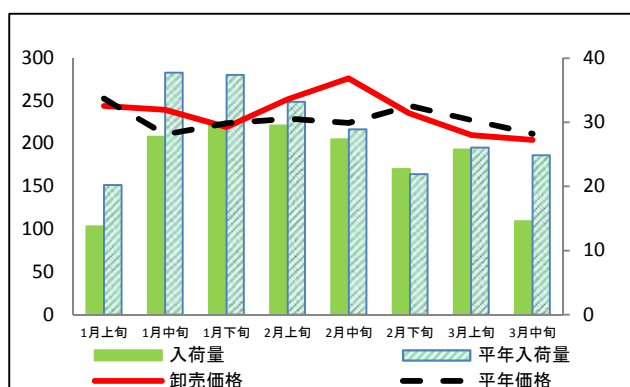
ピーマン



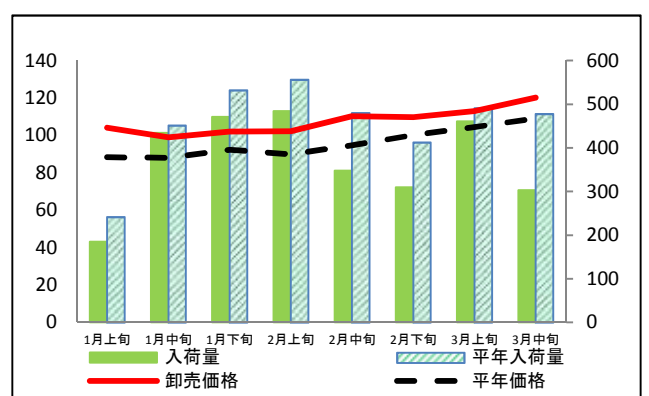
ばれいしょ



さといも



たまねぎ



(参考) 広島市中央卸売市場における品目別の入荷量の推移

単位：トン

品目	1月上旬		1月中旬		1月下旬		2月上旬		2月中旬		2月下旬		3月上旬		3月中旬	
	入荷量	平年比	入荷量	平年比	入荷量	平年比	入荷量	平年比	入荷量	平年比	入荷量	平年比	入荷量	平年比	入荷量	平年比
だいこん	193	82%	359	87%	351	81%	345	83%	301	77%	201	62%	330	82%	377	106%
にんじん	114	74%	252	87%	220	77%	218	83%	172	79%	140	72%	211	95%	178	79%
はくさい	335	110%	470	105%	436	96%	448	102%	394	95%	301	90%	359	105%	359	107%
キャベツ	318	84%	517	93%	422	64%	496	79%	383	67%	304	58%	581	90%	602	95%
ほうれんそう	21	62%	35	64%	41	69%	39	56%	45	74%	53	90%	105	142%	68	116%
青ねぎ	27	77%	43	96%	38	77%	46	91%	38	80%	28	67%	50	99%	47	94%
白ねぎ	47	81%	79	84%	68	78%	64	84%	44	70%	39	74%	51	86%	38	73%
レタス	81	60%	160	98%	134	76%	138	75%	118	74%	122	82%	259	127%	314	149%
きゅうり	140	90%	134	90%	161	85%	178	100%	156	90%	124	88%	186	96%	195	91%
なす	39	100%	34	97%	38	101%	46	114%	36	88%	35	80%	53	88%	64	85%
普通トマト	76	71%	104	117%	126	136%	101	104%	93	101%	84	105%	134	128%	118	103%
ミニトマト	32	98%	44	108%	36	97%	42	127%	35	119%	25	97%	46	144%	41	115%
ピーマン	29	86%	41	99%	39	86%	41	95%	41	89%	33	89%	55	103%	46	79%
ばれいしょ	172	98%	303	104%	247	69%	303	101%	260	89%	181	70%	331	109%	172	62%
さといも	14	68%	28	74%	30	80%	29	89%	27	95%	23	104%	26	99%	15	59%
たまねぎ	185	77%	434	96%	472	89%	485	87%	348	73%	310	75%	461	94%	303	63%

(参考) 広島市中央卸売市場における品目別の卸売価格の推移

単位：円/kg

品目	1月上旬		1月中旬		1月下旬		2月上旬		2月中旬		2月下旬		3月上旬		3月中旬	
	卸売価格	平年比	卸売価格	平年比	卸売価格	平年比	卸売価格	平年比	卸売価格	平年比	卸売価格	平年比	卸売価格	平年比	卸売価格	平年比
だいこん	187	250%	169	268%	112	166%	146	210%	164	260%	158	222%	158	220%	94	130%
にんじん	178	150%	218	194%	164	147%	213	191%	237	206%	235	186%	229	175%	240	191%
はくさい	158	233%	172	290%	132	208%	155	239%	158	242%	161	217%	140	184%	94	104%
キャベツ	283	265%	190	214%	170	173%	238	251%	274	313%	268	296%	181	213%	107	127%
ほうれんそう	1,169	199%	898	164%	726	120%	836	167%	737	157%	498	108%	352	86%	274	66%
青ねぎ	1,041	138%	980	146%	813	124%	862	133%	911	146%	878	152%	714	131%	515	103%
白ねぎ	498	125%	495	154%	421	128%	496	148%	579	168%	444	133%	351	117%	338	116%
レタス	634	222%	333	143%	277	109%	348	150%	363	167%	293	143%	193	106%	100	58%
きゅうり	378	103%	447	116%	442	111%	398	109%	317	96%	304	90%	294	88%	286	97%
なす	425	110%	475	114%	449	99%	402	91%	441	109%	444	112%	447	118%	426	123%
普通トマト	392	114%	331	97%	265	74%	317	84%	356	94%	372	91%	344	80%	329	78%
ミニトマト	641	111%	655	123%	679	109%	680	96%	646	87%	633	87%	617	83%	525	72%
ピーマン	596	104%	681	106%	734	106%	784	112%	747	109%	693	106%	623	98%	566	95%
ばれいしょ	104	90%	117	98%	117	94%	115	86%	124	96%	115	88%	119	82%	117	76%
さといも	244	97%	240	114%	219	98%	252	110%	276	123%	235	96%	210	92%	204	97%
たまねぎ	104	118%	99	112%	102	111%	102	114%	110	116%	110	110%	113	108%	120	110%

資料：「広島市中央卸売市場日報」

注：平年比70%以下及び130%以上の数値に色を付けています。