

野菜の入荷量と卸売価格の見通し  
(令和5年4月、広島市中央卸売市場)

【4月の見通し】

1 入荷量の見通し

4月の指定野菜(14品目)は、北海道、東海、中国、四国、九州産が出回ると見込まれる。  
入荷量は、前月を上回り、前年と同等、平年を下回ると見込まれる。

2 卸売価格の見通し

このような入荷量のもとで、4月の指定野菜の卸売価格は、前月と同等、前年を下回り、平年と同等と見込まれる。

(参考) 4月の入荷量と卸売価格の見通し

品目	入 荷 量			卸 売 価 格			(参考) 前年4月の主産地シェア (%)
	前月比較	前年比較	平年比較	前月比較	前年比較	平年比較	
だいこん	↘	=	=	↘	=	↗	長崎(76)、香川(13)、宮崎(4)、鹿児島(4)
にんじん	↗	=	=	↘	↗	↘	長崎(48)、徳島(24)、熊本(24)
はくさい	↘	↘	↘	=	↗	=	長崎(35)、熊本(27)、宮崎(24)
キャベツ	↗	=	↘	↘	↘	=	愛知(45)、福岡(19)、鹿児島(11)、熊本(7)
ほうれんそう	=	↘	↘	↗	=	=	広島(94)、福岡(5)
青ねぎ	↗	=	↘	↘	=	↗	広島(61)、大分(12)、鳥取(12)
白ねぎ	=	=	↗	↗	=	↘	鳥取(81)、大分(9)
レタス	↗	=	=	↘	=	=	長崎(49)、香川(20)、福岡(19)
きゅうり	↗	=	↘	↘	=	↗	宮崎(31)、佐賀(29)、熊本(13)、広島(12)
なす	↗	=	↗	=	↘	↘	福岡(72)、佐賀(19)
トマト(ミニトマトを除く)	↗	=	↘	=	=	↗	熊本(46)、広島(25)、佐賀(8)、長崎(8)
ピーマン	↗	=	↘	↘	↗	=	宮崎(36)、鹿児島(30)、高知(14)
ばれいしょ	=	=	=	↗	↘	↘	鹿児島(71)、北海道(22)
たまねぎ	=	↘	↘	=	↘	↘	佐賀(36)、北海道(35)、長崎(23)
計	↗	=	↘	=	↘	=	

注 1 入荷量と卸売価格の表し方

符 号	入荷量	卸売価格	対比率
↗	多 い	高 い	106%以上
=	並 み	並 み	95%~105%
↘	少 ない	安 い	94%以下

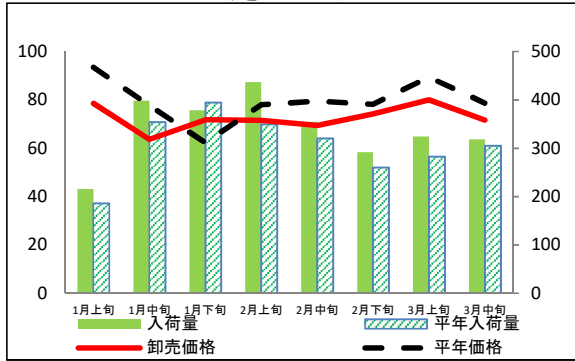
2 平年とは過去5カ年の平均値である。

3 この資料の内容は、令和5年3月23日現在で見込んだものであり、今後の気象条件の変化等により変動があり得る。

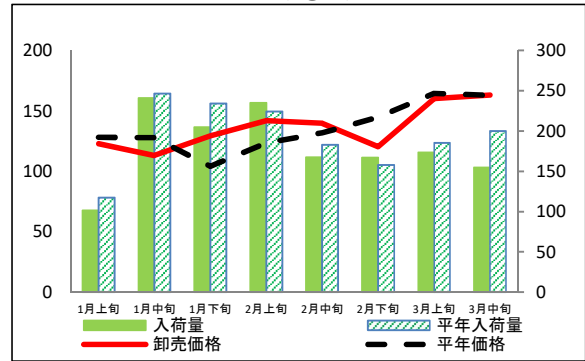
(参考) 広島市中央卸売市場における指定野菜の入荷量及び卸売価格の動向

単位<左:卸売価格(円/kg)、右:入荷量(t)>

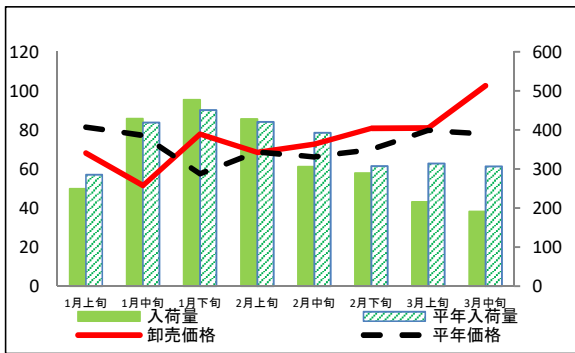
だいこん



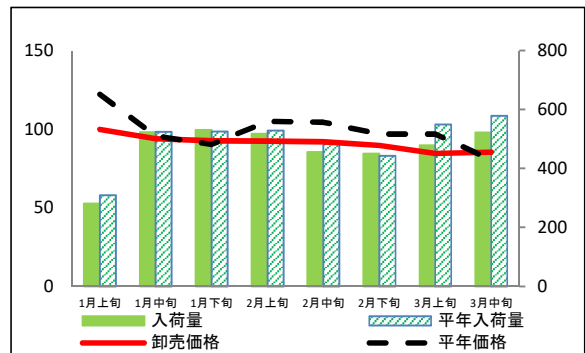
にんじん



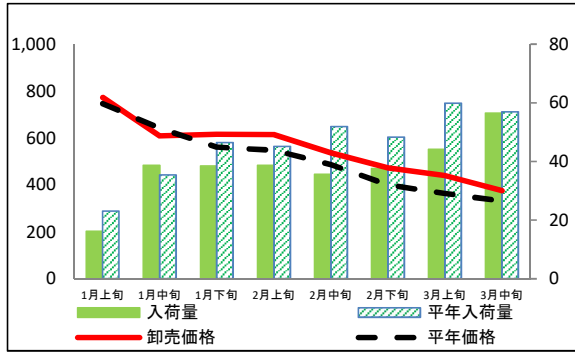
はくさい



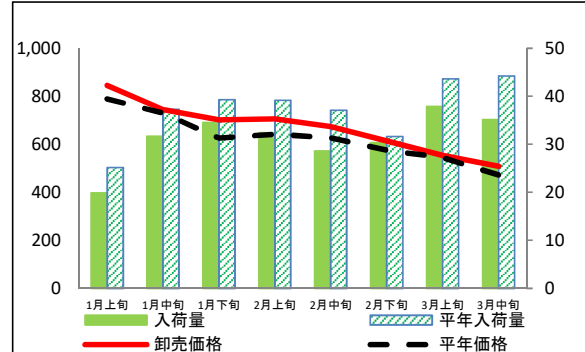
キャベツ



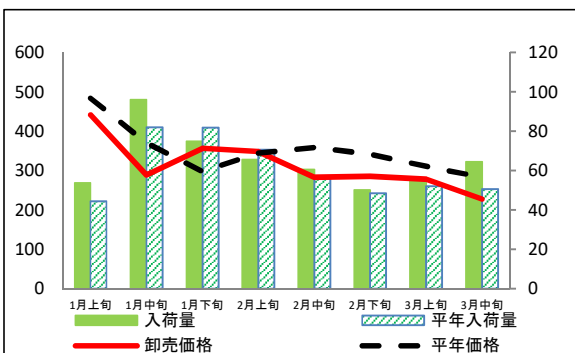
ほうれんそう



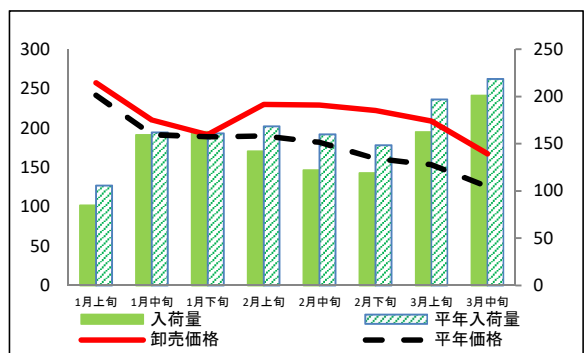
青ねぎ



白ねぎ



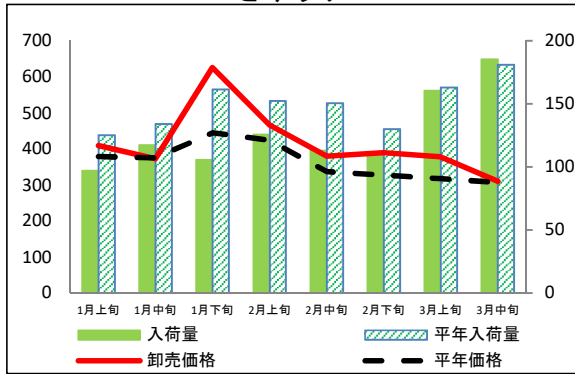
レタス



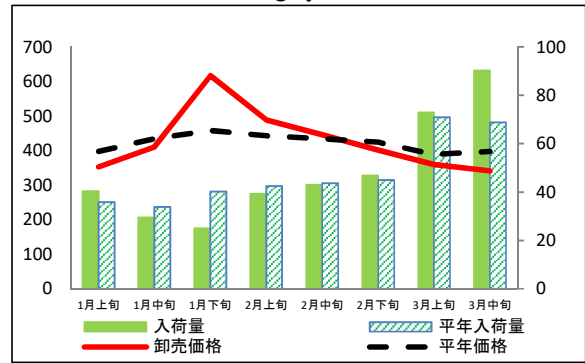
(参考) 広島市中央卸売市場における指定野菜の入荷量及び卸売価格の動向

単位<左:卸売価格(円/kg)、右:入荷量(t)>

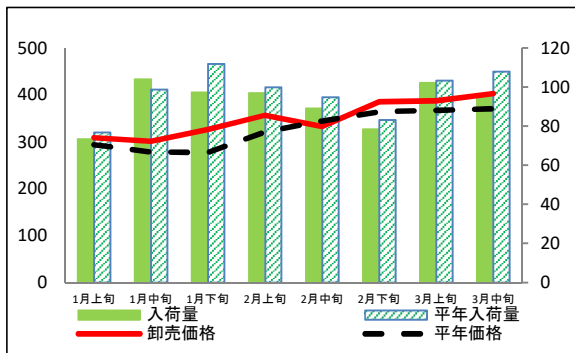
きゅうり



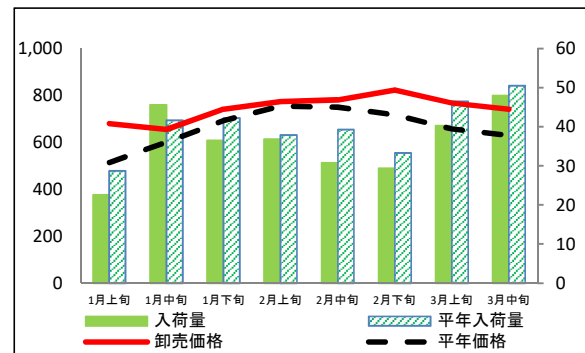
なす



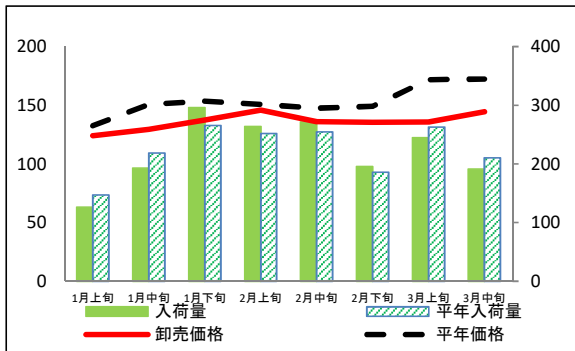
トマト(ミニトマトを除く)



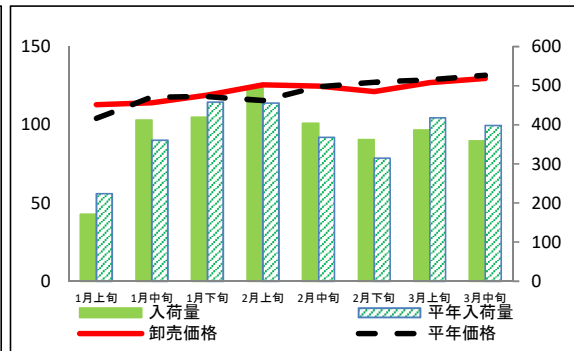
ピーマン



ばれいしょ



たまねぎ



## (参考)広島市中央卸売市場における品目別の入荷量の推移

単位：トン

品目	1月上旬		1月中旬		1月下旬		2月上旬		2月中旬		2月下旬		3月上旬		3月中旬	
	入荷量	平年比	入荷量	平年比	入荷量	平年比	入荷量	平年比	入荷量	平年比	入荷量	平年比	入荷量	平年比	入荷量	平年比
だいこん	216	116%	398	112%	378	96%	437	125%	355	111%	292	112%	324	115%	318	104%
にんじん	101	86%	241	98%	205	87%	235	105%	167	92%	167	106%	173	94%	155	77%
はくさい	249	88%	429	102%	477	106%	428	102%	305	78%	289	94%	215	69%	191	62%
キャベツ	280	91%	523	100%	530	101%	518	98%	456	94%	451	102%	478	87%	521	90%
ほうれんそう	16	70%	39	109%	38	83%	39	86%	36	69%	38	78%	44	74%	57	99%
青ねぎ	20	79%	32	85%	35	88%	32	83%	29	77%	30	96%	38	87%	35	80%
白ねぎ	54	121%	96	117%	75	91%	66	93%	61	108%	50	103%	56	107%	64	127%
レタス	85	80%	159	98%	163	101%	142	84%	122	76%	119	80%	162	83%	201	92%
きゅうり	97	77%	117	87%	106	65%	126	82%	113	75%	111	85%	160	98%	185	102%
なす	40	113%	30	87%	25	62%	39	93%	43	99%	47	104%	73	103%	90	131%
トマト(ミニトマトを除く)	73	60%	104	109%	97	87%	97	97%	89	94%	78	94%	102	99%	96	89%
ピーマン	23	79%	46	110%	36	86%	37	97%	31	78%	29	88%	40	87%	48	95%
ばれいしょ	126	86%	193	88%	296	111%	264	105%	272	107%	196	105%	245	93%	191	91%
たまねぎ	172	77%	412	114%	419	92%	497	109%	404	110%	363	115%	387	92%	359	90%

## (参考)広島市中央卸売市場における品目別の卸売価格の推移

単位：円/kg

品目	1月上旬		1月中旬		1月下旬		2月上旬		2月中旬		2月下旬		3月上旬		3月中旬	
	卸売価格	平年比	卸売価格	平年比	卸売価格	平年比	卸売価格	平年比	卸売価格	平年比	卸売価格	平年比	卸売価格	平年比	卸売価格	平年比
だいこん	79	84%	64	82%	72	115%	72	92%	69	87%	74	95%	80	90%	72	91%
にんじん	123	96%	113	88%	129	124%	142	115%	140	106%	120	83%	160	97%	163	100%
はくさい	68	84%	51	67%	78	135%	69	100%	73	110%	81	115%	81	102%	103	132%
キャベツ	100	82%	94	98%	93	103%	92	88%	92	88%	90	93%	85	87%	86	106%
ほうれんそう	773	104%	610	95%	616	110%	614	112%	537	111%	473	118%	440	121%	375	113%
青ねぎ	846	107%	745	102%	702	112%	706	110%	673	107%	614	107%	553	102%	509	108%
白ねぎ	441	91%	289	78%	356	120%	348	101%	283	79%	285	83%	278	89%	227	80%
レタス	257	106%	210	110%	191	101%	230	121%	229	126%	222	138%	209	136%	167	133%
きゅうり	409	108%	372	99%	625	141%	466	110%	380	113%	389	119%	377	119%	309	101%
なす	352	89%	410	94%	617	135%	488	110%	445	103%	401	95%	359	92%	341	86%
トマト(ミニトマトを除く)	309	105%	301	108%	327	118%	356	111%	333	97%	385	106%	387	105%	403	109%
ピーマン	680	132%	655	109%	742	107%	774	103%	781	104%	824	115%	768	117%	742	118%
ばれいしょ	124	94%	130	86%	137	89%	146	97%	136	92%	136	91%	136	79%	144	84%
たまねぎ	113	108%	114	97%	119	101%	126	109%	125	100%	121	95%	127	99%	130	98%

資料：「広島市中央卸売市場日報」

注：平年比70%以下及び130%以上の数値に色を付けています。