

野菜の入荷量と卸売価格の見通し
(令和5年5月、広島市中央卸売市場)

【5月の見通し】

1 入荷量の見通し

5月の指定野菜(14品目)は、東海、中国、四国、九州産が出回ると見込まれる。
入荷量は、前月、前年、平年と同等と見込まれる。

2 卸売価格の見通し

このような入荷量のもとで、5月の指定野菜の卸売価格についても、前月、前年、平年と同等と見込まれる。

(参考) 5月の入荷量と卸売価格の見通し

品目	入 荷 量			卸 売 価 格			(参考)前年5月の主産地シェア(%)
	前月比較	前年比較	平年比較	前月比較	前年比較	平年比較	
だいこん	↘	=	=	↗	=	↗	長崎(59)、香川(20)、山口(11)
にんじん	↗	=	↗	↘	=	=	長崎(59)、熊本(33)
はくさい	↘	=	↘	=	=	=	大分(47)、熊本(18)、岡山(18)、宮崎(9)
キャベツ	=	=	=	=	=	↗	愛知(29)、福岡(21)、鹿児島(14)、熊本(10)、香川(8)
ほうれんそう	=	=	↘	=	=	↗	広島(94)、福岡(4)
青ねぎ	=	=	↘	=	=	=	広島(65)、大分(11)、鳥取(7)
白ねぎ	=	=	↗	↗	=	↘	鳥取(80)、大分(9)
レタス	=	=	=	=	=	=	長野(71)、福岡(12)
きゅうり	=	=	↘	=	=	=	佐賀(29)、宮崎(25)、広島(22)、熊本(13)
なす	↗	=	=	=	=	=	福岡(73)、佐賀(18)
トマト(ミニトマトを除く)	↗	=	↘	↘	=	↗	熊本(40)、広島(23)、島根(20)
ピーマン	↗	=	=	↘	=	↗	宮崎(36)、鹿児島(20)、熊本(15)、大分(12)
ばれいしょ	↗	=	=	↘	=	=	長崎(63)、鹿児島(29)
たまねぎ	=	=	↘	=	↘	↗	佐賀(74)、長崎(10)
計	=	=	=	=	=	=	

注 1 入荷量と卸売価格の表し方

符 号	入荷量	卸売価格	対比率
↗	多 い	高 い	111%以上
=	並 み	並 み	90%~110%
↘	少 ない	安 い	89%以下

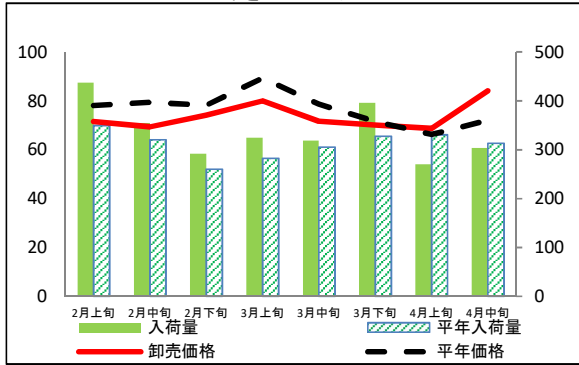
2 平年とは過去5カ年の平均値である。

3 この資料の内容は、令和5年4月24日現在で見込んだものであり、今後の気象条件の変化等により変動があり得る。

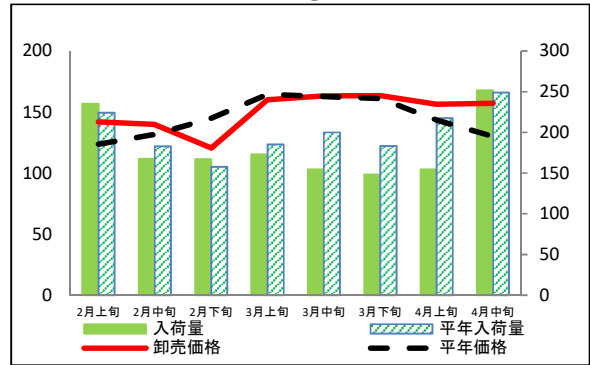
(参考) 広島市中央卸売市場における指定野菜の入荷量及び卸売価格の動向

単位<左:卸売価格(円/kg)、右:入荷量(t)>

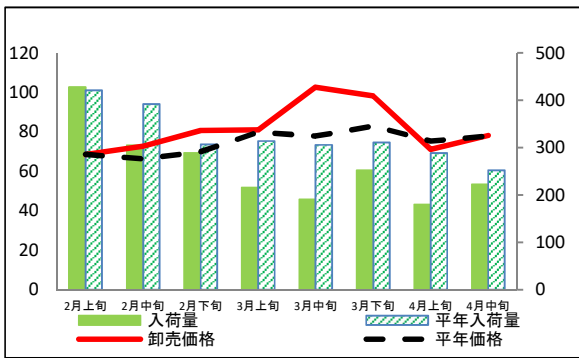
だいこん



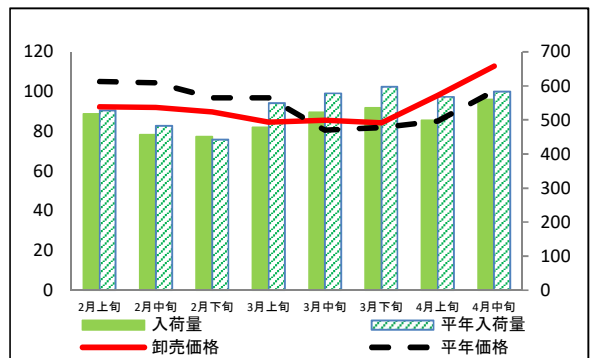
にんじん



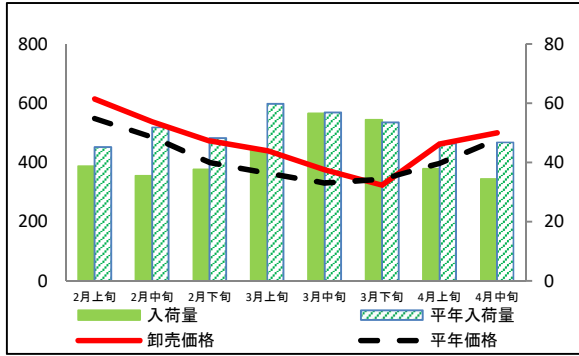
はくさい



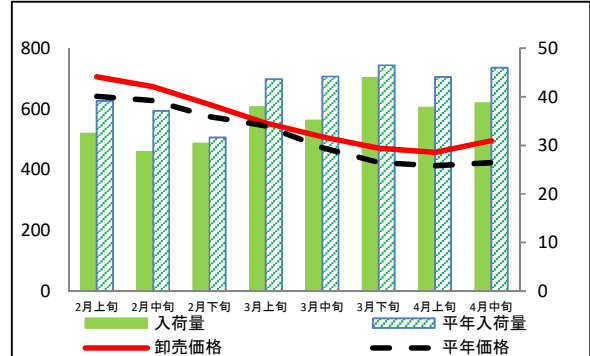
キャベツ



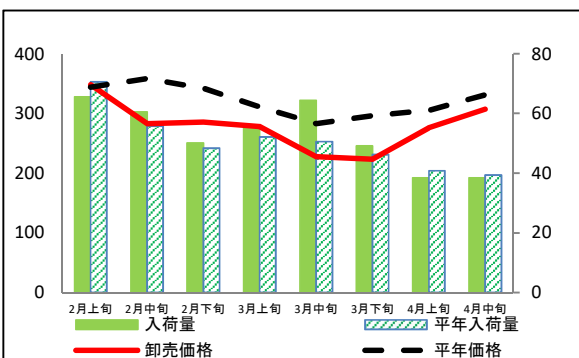
ほうれんそう



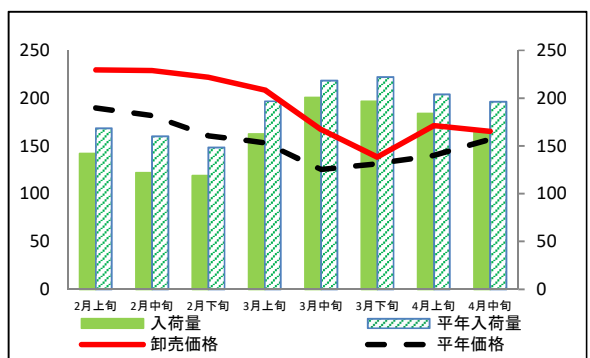
青ねぎ



白ねぎ



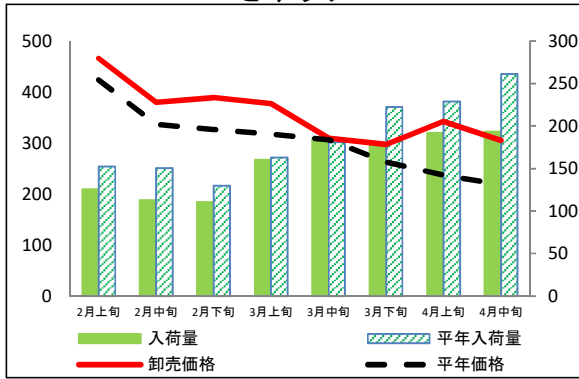
レタス



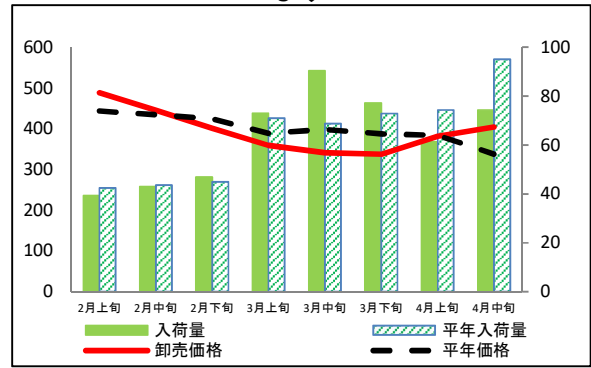
(参考)広島市中央卸売市場における指定野菜の入荷量及び卸売価格の動向

単位<左:卸売価格(円/kg)、右:入荷量(t)>

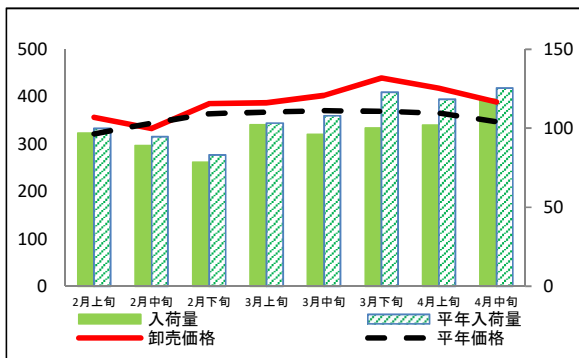
きゅうり



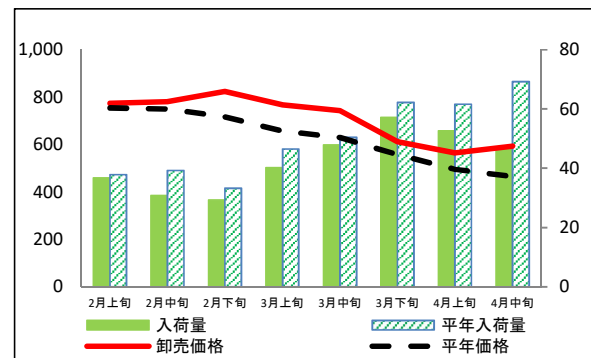
なす



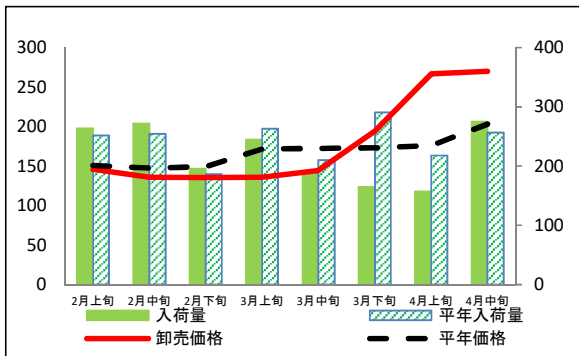
トマト(ミニトマトを除く)



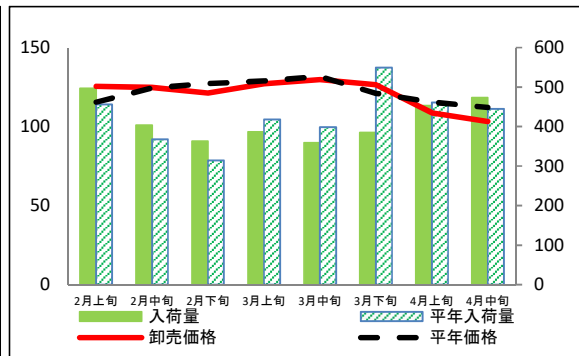
ピーマン



ばれいしょ



たまねぎ



(参考) 広島市中央卸売市場における品目別の入荷量の推移

単位：トン

品目	2月上旬		2月中旬		2月下旬		3月上旬		3月中旬		3月下旬		4月上旬		4月中旬	
	入荷量	平年比	入荷量	平年比	入荷量	平年比	入荷量	平年比	入荷量	平年比	入荷量	平年比	入荷量	平年比	入荷量	平年比
だいこん	437	125%	355	111%	292	112%	324	115%	318	104%	396	121%	270	82%	304	97%
にんじん	235	105%	167	92%	167	106%	173	94%	155	77%	148	81%	155	71%	252	101%
はくさい	428	102%	305	78%	289	94%	215	69%	191	62%	252	81%	180	62%	222	88%
キャベツ	518	98%	456	94%	451	102%	478	87%	521	90%	535	90%	499	88%	560	96%
ほうれんそう	39	86%	36	69%	38	78%	44	74%	57	99%	54	102%	38	81%	34	74%
青ねぎ	32	83%	29	77%	30	96%	38	87%	35	80%	44	94%	38	86%	39	84%
白ねぎ	66	93%	61	108%	50	103%	56	107%	64	127%	49	106%	38	94%	38	98%
レタス	142	84%	122	76%	119	80%	162	83%	201	92%	197	89%	184	90%	164	84%
きゅうり	126	82%	113	75%	111	85%	160	98%	185	102%	177	79%	192	84%	194	74%
なす	39	93%	43	99%	47	104%	73	103%	90	131%	77	106%	61	82%	74	78%
トマト(ミニトマトを除く)	97	92%	89	85%	78	94%	102	99%	96	89%	100	81%	102	86%	118	94%
ピーマン	37	97%	31	78%	29	88%	40	87%	48	95%	57	92%	53	86%	46	67%
ばれいしょ	264	105%	272	107%	196	105%	245	93%	191	91%	165	57%	158	72%	275	107%
たまねぎ	497	109%	404	110%	363	115%	387	92%	359	90%	385	70%	453	98%	473	106%

(参考) 広島市中央卸売市場における品目別の卸売価格の推移

単位：円/kg

品目	2月上旬		2月中旬		2月下旬		3月上旬		3月中旬		3月下旬		4月上旬		4月中旬	
	卸売価格	平年比	卸売価格	平年比	卸売価格	平年比	卸売価格	平年比	卸売価格	平年比	卸売価格	平年比	卸売価格	平年比	卸売価格	平年比
だいこん	72	92%	69	87%	74	95%	80	90%	72	91%	70	98%	69	104%	84	117%
にんじん	142	115%	140	106%	120	83%	160	97%	163	100%	163	101%	156	109%	157	121%
はくさい	69	100%	73	110%	81	115%	81	102%	103	132%	98	118%	71	94%	78	100%
キャベツ	92	88%	92	88%	90	93%	85	87%	86	106%	84	103%	98	115%	113	113%
ほうれんそう	614	112%	537	111%	473	118%	440	121%	375	113%	324	94%	463	116%	501	105%
青ねぎ	706	110%	673	107%	614	107%	553	102%	509	108%	470	111%	457	111%	496	117%
白ねぎ	348	101%	283	79%	285	83%	278	89%	227	80%	223	75%	276	91%	307	93%
レタス	230	121%	229	126%	222	138%	209	136%	167	133%	138	105%	171	122%	165	105%
きゅうり	466	110%	380	113%	389	119%	377	119%	309	101%	297	113%	342	144%	305	140%
なす	488	110%	445	103%	401	95%	359	92%	341	86%	337	87%	382	100%	404	120%
トマト(ミニトマトを除く)	356	111%	333	97%	385	106%	387	105%	403	109%	440	119%	417	114%	389	112%
ピーマン	774	103%	781	104%	824	115%	768	117%	742	118%	612	110%	565	114%	593	128%
ばれいしょ	146	97%	136	92%	136	91%	136	79%	144	84%	194	112%	267	151%	270	133%
たまねぎ	126	109%	125	100%	121	95%	127	99%	130	98%	127	104%	109	94%	103	92%

資料：「広島市中央卸売市場日報」

注：平年比70%以下及び130%以上の数値に色を付けています。