

野菜の入荷量と卸売価格の見通し
(令和4年3月、広島市中央卸売市場)

【3月の見通し】

1 入荷量の見通し

3月の指定野菜(15品目)の入荷量は、平年を下回る水準と見込まれる。
「平年を上回る」と見込まれるのは、白ねぎの1品目である。
「平年を下回る」と見込まれるのは、だいこん、はくさい、ほうれんそう、青ねぎ、レタス、ピーマン、ばれいしょ、さといも、たまねぎの9品目である。
「平年並み」と見込まれるのは、にんじん、キャベツ、きゅうり、なす、トマトの5品目である。

2 卸売価格の見通し

3月の指定野菜(15品目)の卸売価格は、平年を上回る水準と見込まれる。
「平年を上回る」と見込まれるのは、ほうれんそう、白ねぎ、ばれいしょ、さといも、たまねぎの5品目である。
「平年を下回る」と見込まれるのは、だいこん、にんじん、はくさい、キャベツの4品目である。
「平年並み」と見込まれるのは、青ねぎ、レタス、きゅうり、なす、トマト、ピーマンの6品目である。

(参考) 3月の入荷量と卸売価格の見通し

品目	入 荷 量			卸 売 価 格			(参考)前年3月の主産地シェア(%)
	前月比較	前年比較	平年比較	前月比較	前年比較	平年比較	
だいこん	=	=	↘	=	=	↘	長崎(57)、福岡(20)、香川(8)、鹿児島(6)
にんじん	=	=	=	↗	↘	↘	鹿児島(33)、長崎(31)、熊本(18)
はくさい	↘	=	↘	↗	=	↘	長崎(75)、熊本(19)
キャベツ	↗	=	=	↘	↗	↘	愛知(35)、福岡(24)、熊本(11)、山口(9)
ほうれんそう	↗	↘	↘	↘	↗	↗	広島(79)、福岡(18)
青ねぎ	↗	=	↘	↘	↗	=	広島(64)、大分(12)
白ねぎ	↘	↗	↗	=	↘	↗	鳥取(65)、大分(21)
レタス	↗	↘	↘	↘	↗	=	長崎(46)、福岡(27)、香川(18)
きゅうり	↗	=	=	↘	=	=	宮崎(41)、佐賀(22)
なす	↗	↘	=	=	=	=	福岡(70)、佐賀(20)
トマト(ミニトマトを除く)	↗	=	=	=	=	=	熊本(44)、広島(23)、宮崎(16)、長崎(8)
ピーマン	↗	↘	↘	↘	↘	=	鹿児島(37)、宮崎(35)、高知(10)
ばれいしょ	↗	=	↘	↗	=	↗	鹿児島(64)、北海道(36)
さといも	↘	↗	↘	↗	↘	↗	愛媛(81)、宮崎(14)
たまねぎ	↗	↘	↘	=	↗	↗	北海道(75)、長崎(15)
計	↗	↘	↘	=	↗	↗	

注 1 入荷量と卸売価格の表し方

符 号	入 荷 量	卸 売 価 格	対 比 率
↗	多 い	高 い	106%以上
=	並 み	並 み	95%~105%
↘	少 ない	安 い	94%以下

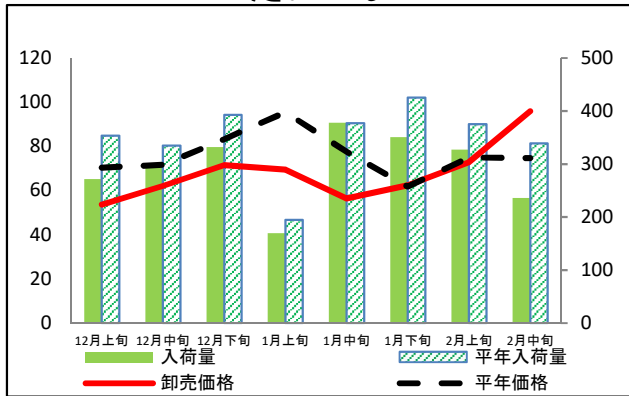
2 平年とは過去5カ年の平均値である。

3 この資料の内容は、令和4年2月22日現在で見込んだものであり、今後の気象条件の変化等により変動があり得る。

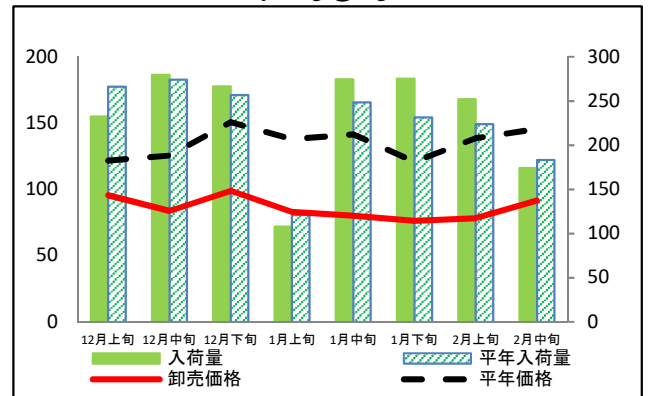
(参考) 広島市中央卸売市場における指定野菜の入荷量及び卸売価格の動向

単位<左:卸売価格(円/kg)、右:入荷量(t)>

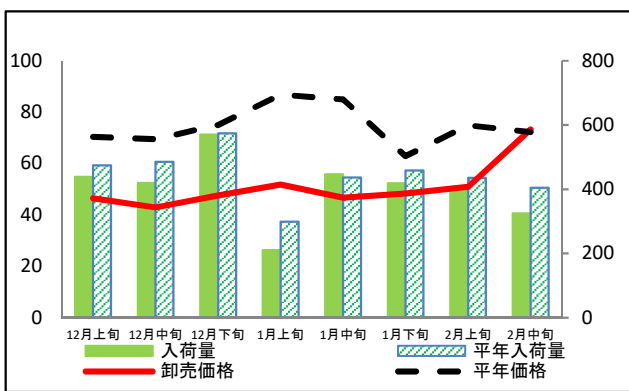
だいこん



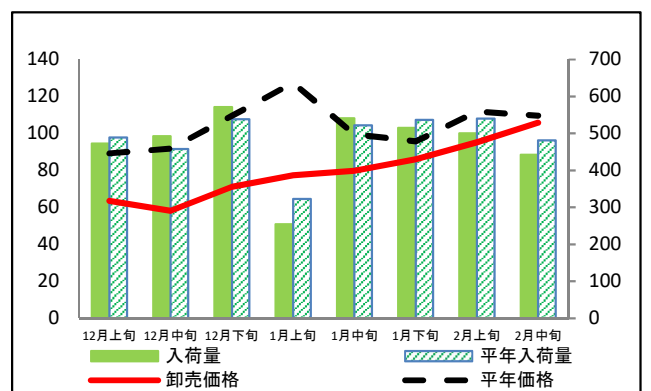
にんじん



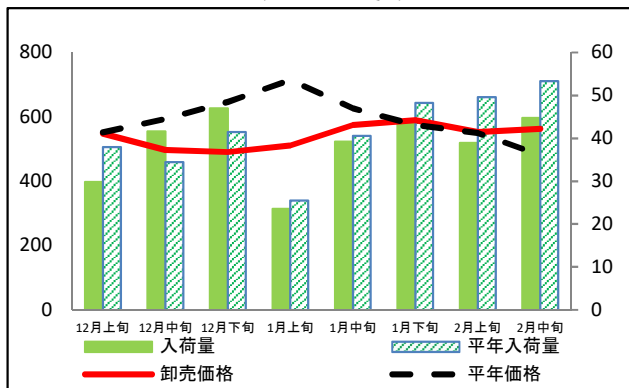
はくさい



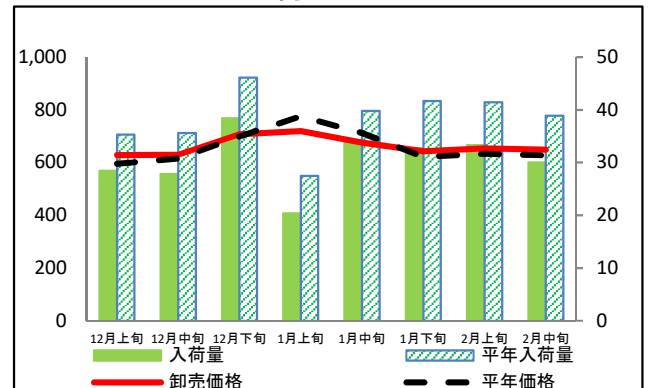
キャベツ



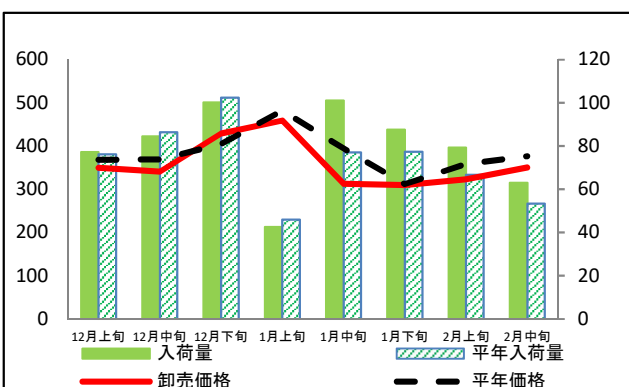
ほうれんそう



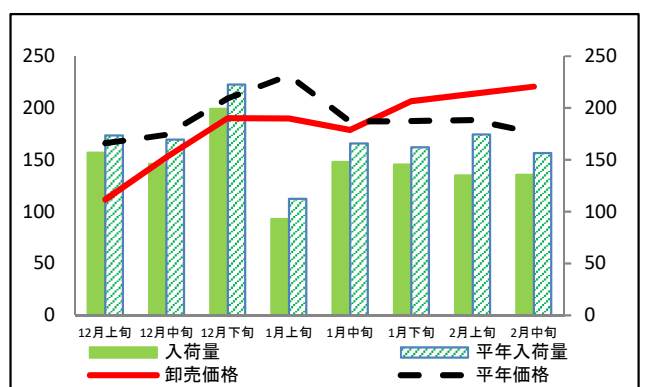
青ねぎ



白ねぎ



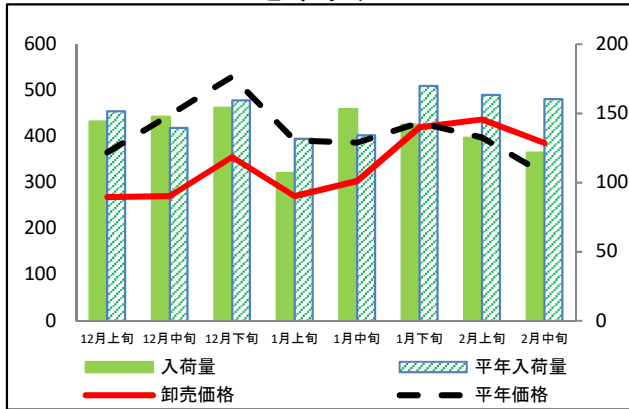
レタス



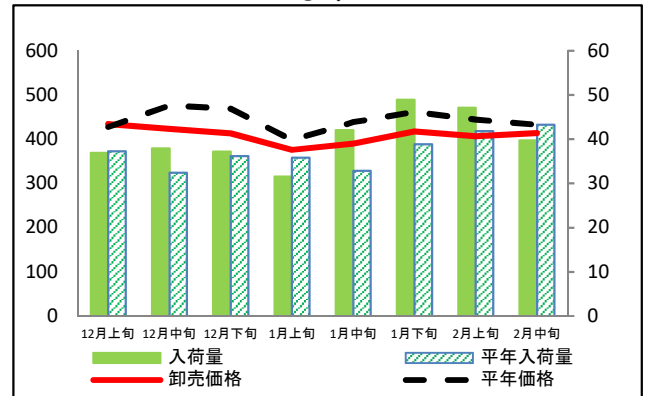
(参考) 広島市中央卸売市場における指定野菜の入荷量及び卸売価格の動向

単位<左:卸売価格(円/kg)、右:入荷量(t)>

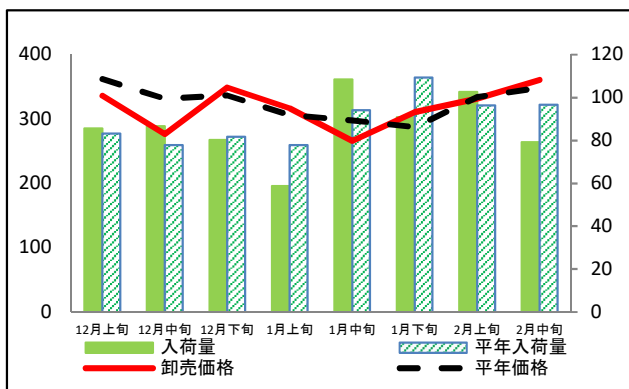
きゅうり



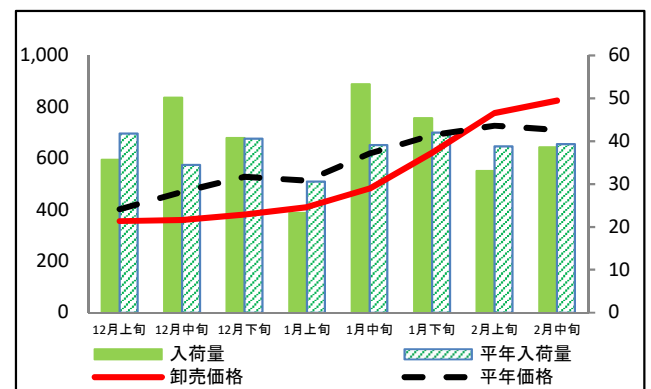
なす



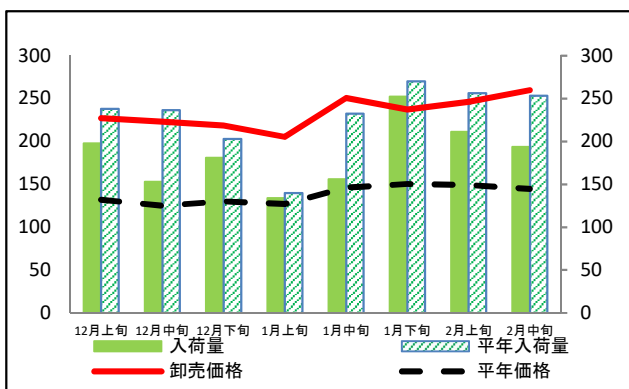
トマト(ミニトマトを除く)



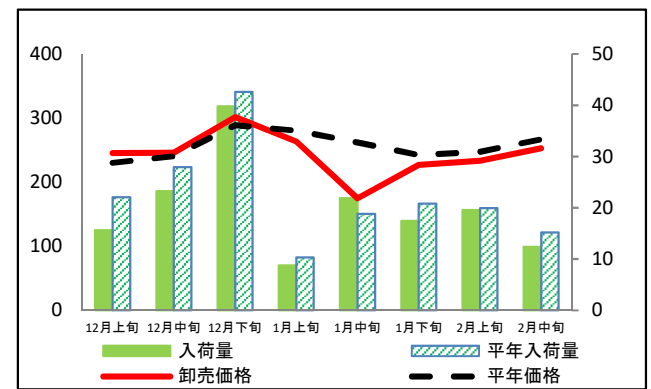
ピーマン



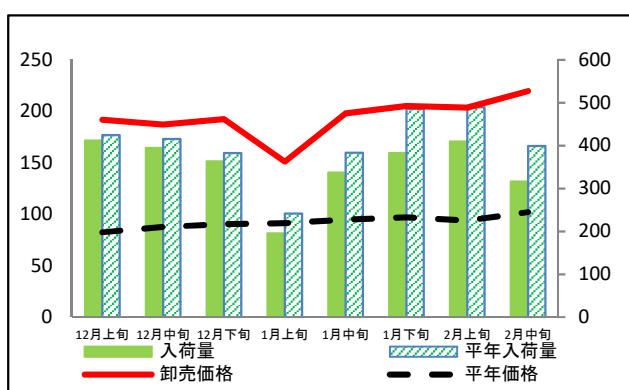
ばれいしょ



さといも



たまねぎ



(参考)広島市中央卸売市場における品目別の入荷量の推移

単位：トン

品目	12月上旬		12月中旬		12月下旬		1月上旬		1月中旬		1月下旬		2月上旬		2月中旬	
	入荷量	平年比	入荷量	平年比	入荷量	平年比	入荷量	平年比	入荷量	平年比	入荷量	平年比	入荷量	平年比	入荷量	平年比
だいこん	271	77%	301	90%	332	84%	169	87%	378	100%	351	82%	327	87%	236	70%
にんじん	233	87%	279	102%	266	104%	108	89%	275	110%	275	119%	252	113%	174	95%
はくさい	439	92%	420	86%	570	99%	210	70%	446	102%	419	91%	407	93%	325	80%
キャベツ	473	97%	492	107%	572	106%	254	79%	541	104%	515	96%	501	93%	443	92%
ほうれんそう	30	79%	42	121%	47	113%	24	92%	39	97%	43	90%	39	78%	45	84%
青ねぎ	28	81%	28	78%	38	83%	20	74%	34	85%	33	78%	33	80%	30	77%
白ねぎ	77	101%	84	98%	100	98%	43	93%	101	131%	88	113%	79	119%	63	118%
レタス	157	90%	146	86%	199	89%	93	83%	148	89%	145	90%	135	77%	136	87%
きゅうり	144	95%	148	106%	154	97%	107	81%	153	114%	142	84%	132	81%	122	76%
なす	37	99%	38	117%	37	103%	32	88%	42	128%	49	126%	47	113%	40	92%
トマト(ミニトマトを除く)	86	96%	87	94%	80	98%	59	75%	108	115%	91	83%	103	107%	79	82%
ピーマン	36	85%	50	146%	41	100%	23	76%	53	136%	45	108%	33	85%	39	98%
ばれいしょ	198	83%	153	65%	181	89%	134	96%	156	67%	252	93%	211	82%	194	76%
さといも	16	71%	23	83%	40	93%	9	85%	22	117%	17	84%	20	98%	12	82%
たまねぎ	412	97%	394	95%	363	95%	195	81%	337	88%	383	79%	410	84%	316	79%

(参考)広島市中央卸売市場における品目別の卸売価格の推移

単位：円/kg

品目	12月上旬		12月中旬		12月下旬		1月上旬		1月中旬		1月下旬		2月上旬		2月中旬	
	卸売価格	平年比	卸売価格	平年比	卸売価格	平年比	卸売価格	平年比	卸売価格	平年比	卸売価格	平年比	卸売価格	平年比	卸売価格	平年比
だいこん	54	76%	62	87%	72	86%	69	73%	56	73%	62	101%	73	97%	96	128%
にんじん	96	79%	84	67%	99	66%	83	60%	80	57%	76	63%	78	56%	92	63%
はくさい	46	66%	43	62%	48	63%	52	60%	47	55%	48	77%	51	68%	73	102%
キャベツ	64	71%	58	63%	71	65%	77	61%	80	80%	86	90%	95	85%	106	97%
ほうれんそう	548	99%	497	84%	491	76%	511	71%	575	92%	590	102%	552	100%	563	117%
青ねぎ	629	106%	629	102%	707	101%	719	93%	675	95%	644	104%	654	103%	649	103%
白ねぎ	350	95%	341	92%	429	106%	459	95%	313	79%	310	99%	323	90%	350	93%
レタス	112	67%	153	88%	190	91%	190	82%	179	96%	206	110%	214	114%	221	125%
きゅうり	269	74%	271	61%	355	67%	270	69%	303	78%	420	98%	437	110%	386	121%
なす	434	102%	424	89%	413	88%	376	94%	390	89%	417	90%	407	91%	414	96%
トマト(ミニトマトを除く)	336	93%	276	83%	349	104%	317	103%	266	89%	311	108%	332	99%	361	103%
ピーマン	356	88%	361	77%	381	72%	410	80%	482	78%	621	90%	776	107%	825	116%
ばれいしょ	227	172%	223	178%	218	168%	205	162%	251	172%	237	158%	246	165%	260	180%
さといも	246	107%	246	102%	302	104%	263	94%	175	67%	227	94%	233	94%	253	95%
たまねぎ	192	233%	187	213%	192	213%	151	165%	198	209%	205	212%	204	217%	220	215%

資料：「広島市中央卸売市場日報」

注：平年比70%以下及び130%以上の数値に色を付けています。