

野菜の入荷量と卸売価格の見通し
(令和4年4月、広島市中央卸売市場)

【4月の見通し】

1 入荷量の見通し

4月の指定野菜(14品目)の入荷量は、平年並みの水準と見込まれる。
「平年を上回る」と見込まれるのは、白ねぎの1品目である。
「平年を下回る」と見込まれるのは、ほうれんそう、青ねぎ、たまねぎの3品目である。
「平年並み」と見込まれるのは、だいこん、にんじん、はくさい、キャベツ、レタス、きゅうり、なす、トマト、ピーマン、ばれいしょの10品目である。

2 卸売価格の見通し

4月の指定野菜(14品目)の卸売価格は、平年を上回る水準と見込まれる。
「平年を上回る」と見込まれるのは、青ねぎ、白ねぎ、ばれいしょ、たまねぎの4品目である。
「平年を下回る」と見込まれるのは、にんじん、はくさい、キャベツ、ほうれんそう、レタスの5品目である。
「平年並み」と見込まれるのは、だいこん、きゅうり、なす、トマト、ピーマンの5品目である。

(参考) 4月の入荷量と卸売価格の見通し

品目	入 荷 量			卸 売 価 格			(参考)前年4月の主産地シェア(%)
	前月比較	前年比較	平年比較	前月比較	前年比較	平年比較	
だいこん	↗	=	=	↘	↗	=	長崎(71)、香川(16)、福岡(5)、宮崎(3)、鹿児島(3)
にんじん	↗	=	=	↗	↘	↘	長崎(50)、熊本(28)、徳島(20)
はくさい	=	=	=	↘	↗	↘	長崎(40)、宮崎(32)、熊本(20)
キャベツ	↗	↘	=	↘	↗	↘	愛知(41)、鹿児島(16)、福岡(13)、熊本(11)
ほうれんそう	=	=	↘	↗	=	↘	広島(90)、福岡(9)
青ねぎ	=	=	↘	↘	=	↗	広島(66)、鳥取(11)、大分(9)
白ねぎ	↘	↗	↗	↗	=	↗	鳥取(78)、大分(14)
レタス	↗	=	=	↘	=	↘	長崎(41)、福岡(21)、香川(17)
きゅうり	↗	=	=	↘	=	=	宮崎(36)、佐賀(23)、熊本(13)、広島(10)
なす	=	↘	=	=	=	=	福岡(67)、佐賀(23)
トマト(ミニトマトを除く)	↗	=	=	↘	=	=	熊本(51)、広島(20)、佐賀(8)、宮崎(8)、島根(5)、長崎(5)
ピーマン	↗	=	=	↘	=	=	鹿児島(37)、宮崎(32)、熊本(13)、高知(11)
ばれいしょ	↗	=	=	=	↘	↗	鹿児島(74)、北海道(13)
たまねぎ	↗	↘	↘	↘	↗	↗	北海道(49)、佐賀(26)、長崎(21)
計	↗	↘	=	↘	↗	↗	

注 1 入荷量と卸売価格の表し方

符 号	入 荷 量	卸 売 価 格	対 比 率
↗	多 い	高 い	106%以上
=	並 み	並 み	95%~105%
↘	少 ない	安 い	94%以下

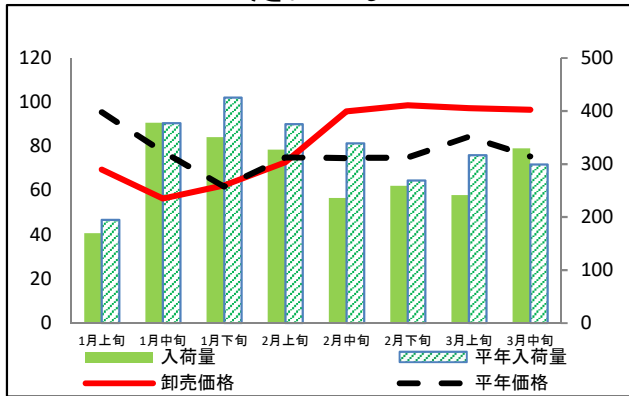
2 平年とは過去5カ年の平均値である。

3 この資料の内容は、令和4年3月25日現在で見込んだものであり、今後の気象条件の変化等により変動があり得る。

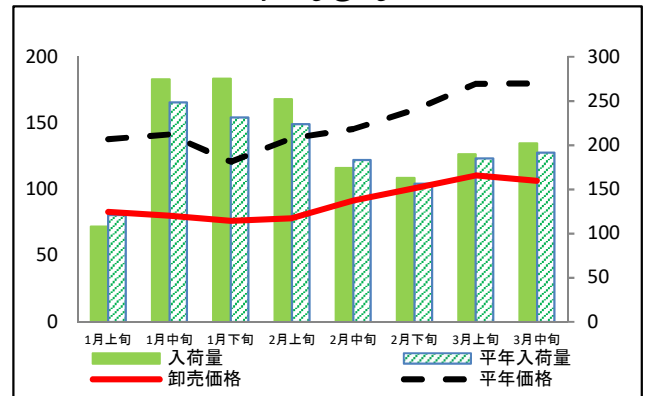
(参考) 広島市中央卸売市場における指定野菜の入荷量及び卸売価格の動向

単位<左:卸売価格(円/kg)、右:入荷量(t)>

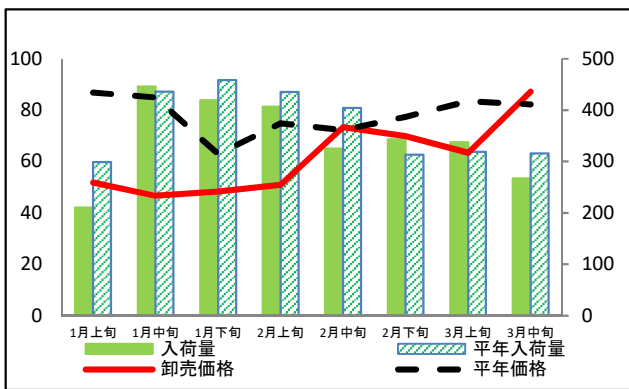
だいこん



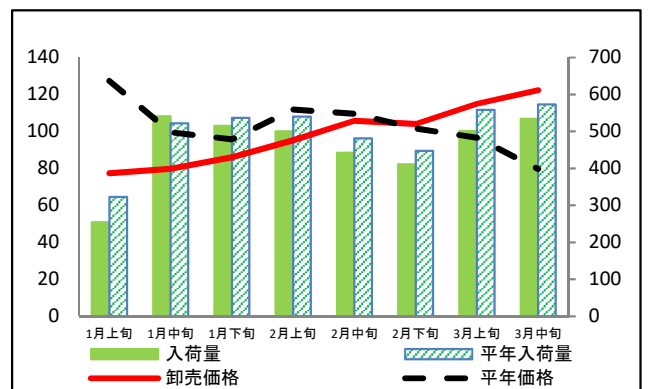
にんじん



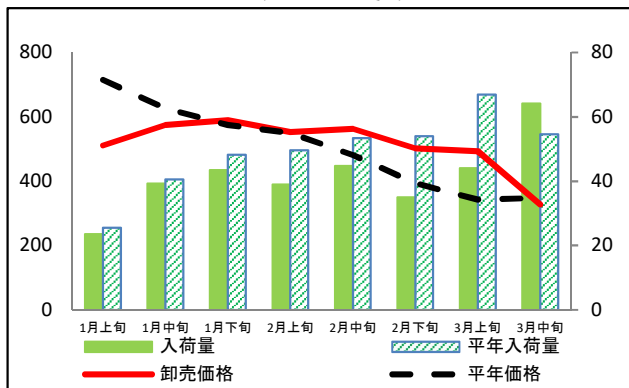
はくさい



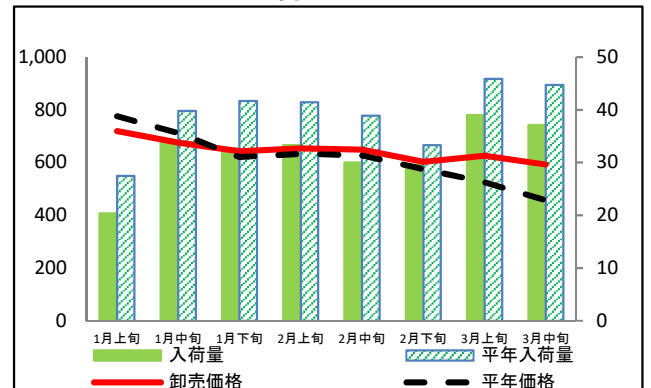
キャベツ



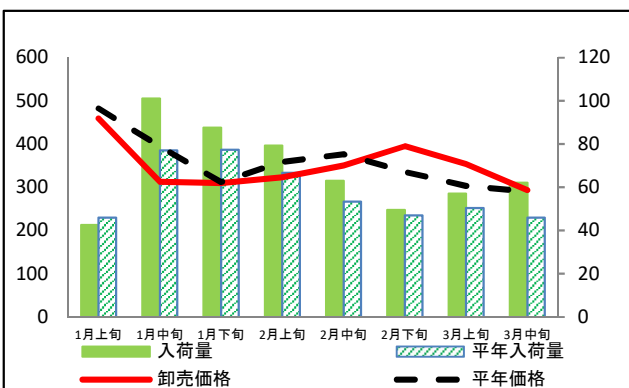
ほうれんそう



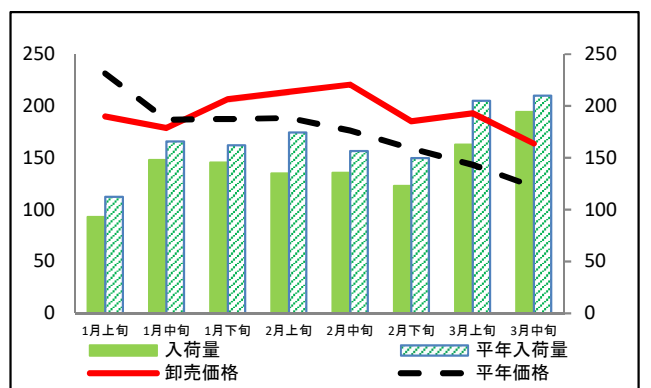
青ねぎ



白ねぎ



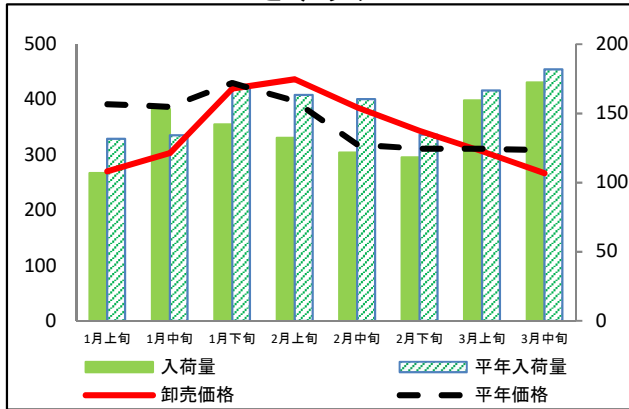
レタス



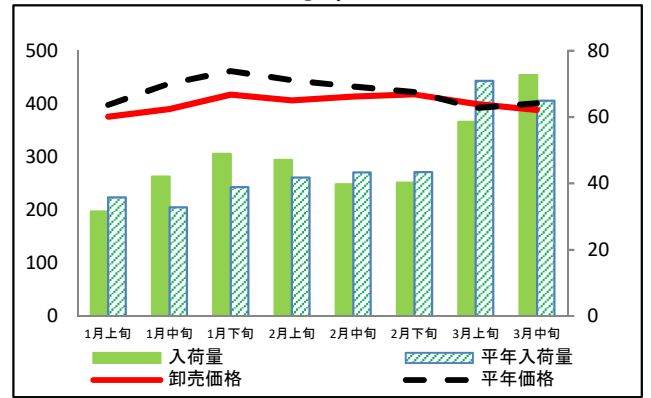
(参考) 広島市中央卸売市場における指定野菜の入荷量及び卸売価格の動向

単位<左:卸売価格(円/kg)、右:入荷量(t)>

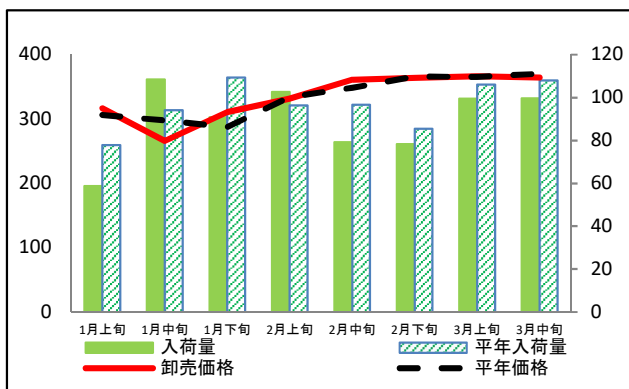
きゅうり



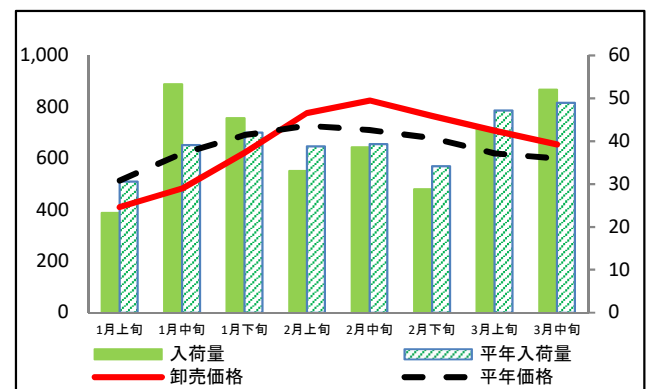
なす



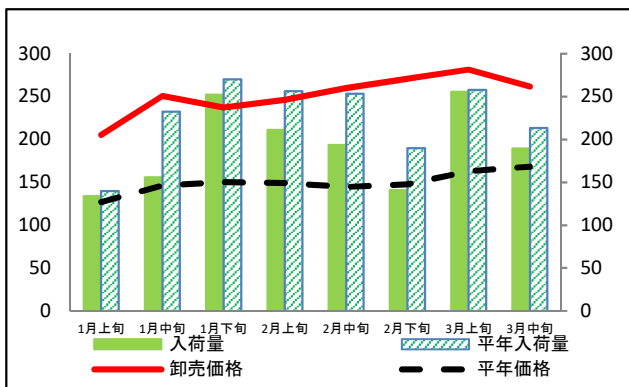
トマト(ミニトマトを除く)



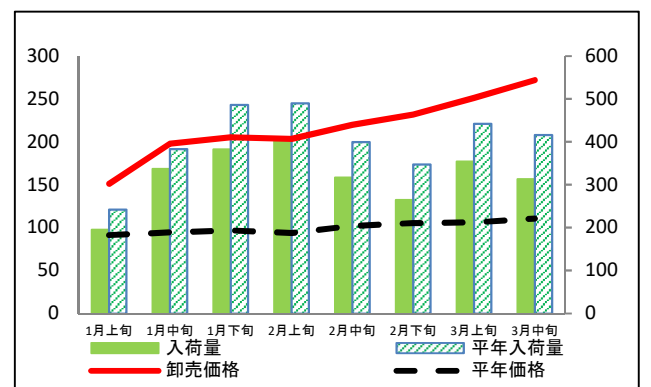
ピーマン



ばれいしょ



たまねぎ



(参考) 広島市中央卸売市場における品目別の入荷量の推移

単位：トン

品目	1月上旬		1月中旬		1月下旬		2月上旬		2月中旬		2月下旬		3月上旬		3月中旬	
	入荷量	平年比	入荷量	平年比	入荷量	平年比	入荷量	平年比	入荷量	平年比	入荷量	平年比	入荷量	平年比	入荷量	平年比
だいこん	169	87%	378	100%	351	82%	327	87%	236	70%	259	96%	241	76%	329	110%
にんじん	108	89%	275	110%	275	119%	252	113%	174	95%	163	104%	190	103%	202	105%
はくさい	210	70%	446	102%	419	91%	407	93%	325	80%	343	110%	338	106%	267	85%
キャベツ	254	79%	541	104%	515	96%	501	93%	443	92%	412	92%	501	90%	534	93%
ほうれんそう	24	92%	39	97%	43	90%	39	78%	45	84%	35	65%	44	66%	64	118%
青ねぎ	20	74%	34	85%	33	78%	33	80%	30	77%	30	89%	39	85%	37	83%
白ねぎ	43	93%	101	131%	88	113%	79	119%	63	118%	49	105%	57	113%	62	135%
レタス	93	83%	148	89%	145	90%	135	77%	136	87%	123	82%	163	79%	194	92%
きゅうり	107	81%	153	114%	142	84%	132	81%	122	76%	118	88%	159	96%	172	95%
なす	32	88%	42	128%	49	126%	47	113%	40	92%	40	93%	59	83%	73	112%
トマト(ミニトマトを除く)	59	46%	108	109%	91	83%	103	107%	79	82%	78	92%	99	94%	100	92%
ピーマン	23	76%	53	136%	45	108%	33	85%	39	98%	29	84%	43	91%	52	106%
ばれいしょ	134	96%	156	67%	252	93%	211	82%	194	76%	141	74%	255	99%	189	89%
たまねぎ	195	81%	337	88%	383	79%	410	84%	316	79%	265	76%	354	80%	313	75%

(参考) 広島市中央卸売市場における品目別の卸売価格の推移

単位：円/kg

品目	1月上旬		1月中旬		1月下旬		2月上旬		2月中旬		2月下旬		3月上旬		3月中旬	
	卸売価格	平年比	卸売価格	平年比	卸売価格	平年比	卸売価格	平年比	卸売価格	平年比	卸売価格	平年比	卸売価格	平年比	卸売価格	平年比
だいこん	69	73%	56	73%	62	101%	73	97%	96	128%	99	132%	97	115%	97	128%
にんじん	83	60%	80	57%	76	63%	78	56%	92	63%	101	63%	111	62%	106	59%
はくさい	52	60%	47	55%	48	77%	51	68%	73	102%	70	90%	63	76%	87	106%
キャベツ	77	61%	80	80%	86	90%	95	85%	106	97%	104	102%	115	119%	122	154%
ほうれんそう	511	71%	575	92%	590	102%	552	100%	563	117%	502	128%	493	144%	327	94%
青ねぎ	719	93%	675	95%	644	104%	654	103%	649	103%	603	105%	626	119%	593	130%
白ねぎ	459	95%	313	79%	310	99%	323	90%	350	93%	395	118%	354	117%	294	101%
レタス	190	82%	179	96%	206	110%	214	114%	221	125%	185	117%	193	135%	164	134%
きゅうり	270	69%	303	78%	420	98%	437	110%	386	121%	344	110%	307	99%	267	86%
なす	376	94%	390	89%	417	90%	407	91%	414	96%	418	99%	400	102%	389	97%
トマト(ミニトマトを除く)	317	103%	266	89%	311	108%	332	99%	361	103%	364	99%	367	100%	365	98%
ピーマン	410	80%	482	78%	621	90%	776	107%	825	116%	764	113%	708	114%	653	109%
ばれいしょ	205	162%	251	172%	237	158%	246	165%	260	180%	271	184%	281	173%	262	156%
たまねぎ	151	165%	198	209%	205	212%	204	217%	220	215%	232	220%	251	237%	272	246%

資料：「広島市中央卸売市場日報」

注：平年比70%以下及び130%以上の数値に色を付けています。