

野菜の入荷量と卸売価格の見通し
(令和4年5月、広島市中央卸売市場)

【5月の見通し】

1 入荷量の見通し

5月の指定野菜(14品目)の入荷量は、平年を下回る水準と見込まれる。
「平年を上回る」と見込まれるのは、白ねぎの1品目である。
「平年を下回る」と見込まれるのは、だいこん、キャベツ、ほうれんそう、青ねぎ、きゅうり、なす、トマト、たまねぎの8品目である。
「平年並み」と見込まれるのは、にんじん、はくさい、レタス、ピーマン、ばれいしょの5品目である。

2 卸売価格の見通し

5月の指定野菜(14品目)の卸売価格は、平年を上回る水準と見込まれる。
「平年を上回る」と見込まれるのは、だいこん、レタス、きゅうり、トマト、ピーマン、ばれいしょ、たまねぎの7品目である。
「平年を下回る」と見込まれるのは、にんじん、キャベツ、なすの3品目である。
「平年並み」と見込まれるのは、はくさい、ほうれんそう、青ねぎ、白ねぎの4品目である。

(参考) 5月の入荷量と卸売価格の見通し

品目	入 荷 量			卸 売 価 格			(参考)前年5月の主産地シェア(%)
	前月比較	前年比較	平年比較	前月比較	前年比較	平年比較	
だいこん	↘	=	↘	=	↗	↗	長崎(68)、香川(10)、山口(9)、鹿児島(4)
にんじん	=	=	=	↘	↘	↘	長崎(55)、熊本(32)、徳島(12)
はくさい	↘	=	=	↘	↗	=	大分(43)、岡山(18)、宮崎(17)、熊本(10)、長崎(7)
キャベツ	=	=	↘	↘	=	↘	愛知(28)、福岡(20)、鹿児島(16)、香川(8)、熊本(8)、宮崎(8)
ほうれんそう	=	↘	↘	↗	=	=	広島(93)
青ねぎ	↗	=	↘	=	=	=	広島(70)、大分(10)
白ねぎ	↘	↗	↗	↗	=	=	鳥取(65)、大分(19)
レタス	=	=	=	↗	=	↗	長野(65)、長崎(12)、福岡(10)、香川(6)
きゅうり	=	=	↘	↘	↘	↗	宮崎(34)、佐賀(23)、広島(17)、熊本(13)
なす	=	=	↘	=	↘	↘	福岡(64)、佐賀(25)
トマト(ミニトマトを除く)	↗	↘	↘	↘	↗	↗	熊本(40)、広島(21)、島根(20)、宮崎(8)
ピーマン	↗	=	=	↘	=	↗	宮崎(36)、鹿児島(27)、熊本(12)、高知(9)
ばれいしょ	↗	=	=	↘	↘	↗	長崎(74)、鹿児島(15)
たまねぎ	↘	↘	↘	↘	↗	↗	佐賀(50)、北海道(29)、長崎(9)
計	=	=	↘	=	=	↗	

注 1 入荷量と卸売価格の表し方

符 号	入 荷 量	卸 売 価 格	対 比 率
↗	多 い	高 い	106%以上
=	並 み	並 み	95%~105%
↘	少 ない	安 い	94%以下

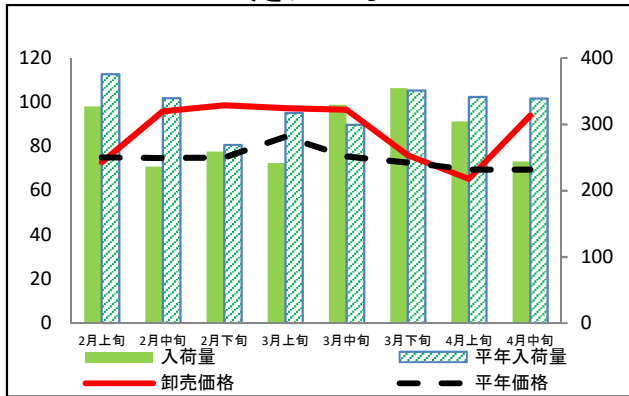
2 平年とは過去5カ年の平均値である。

3 この資料の内容は、令和4年3月25日現在で見込んだものであり、今後の気象条件の変化等により変動があり得る。

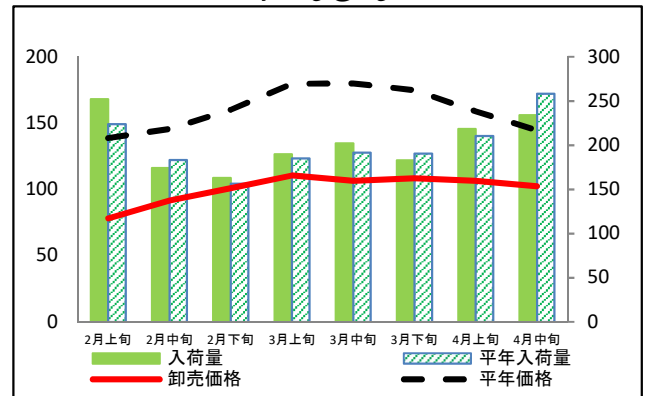
(参考) 広島市中央卸売市場における指定野菜の入荷量及び卸売価格の動向

単位<左:卸売価格(円/kg)、右:入荷量(t)>

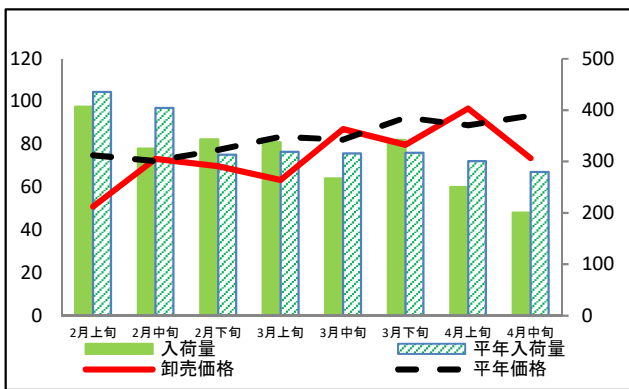
だいこん



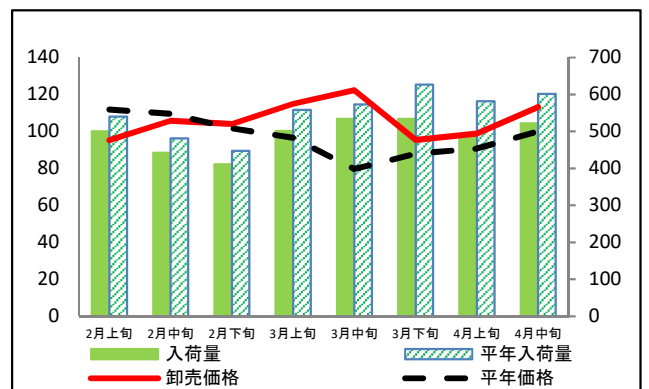
にんじん



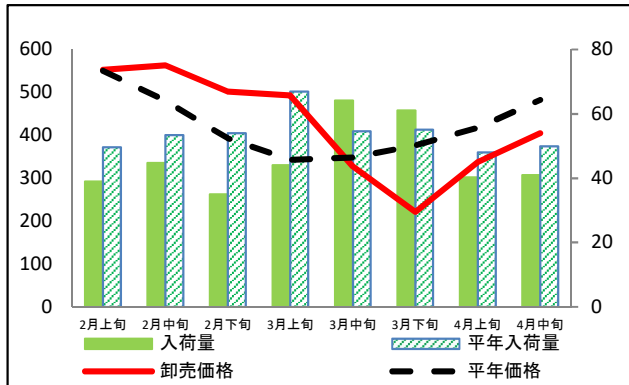
はくさい



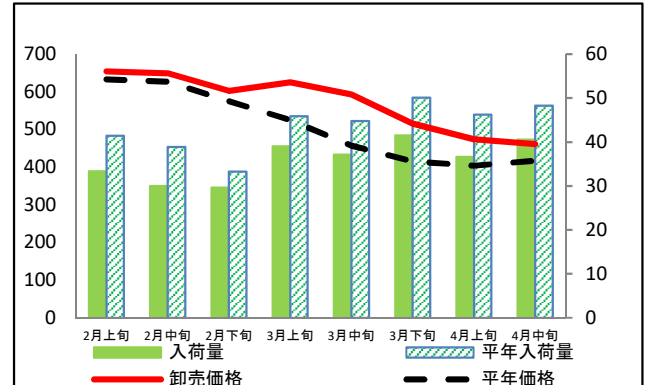
キャベツ



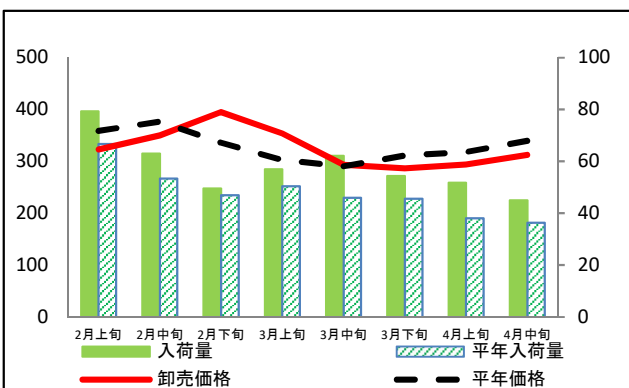
ほうれんそう



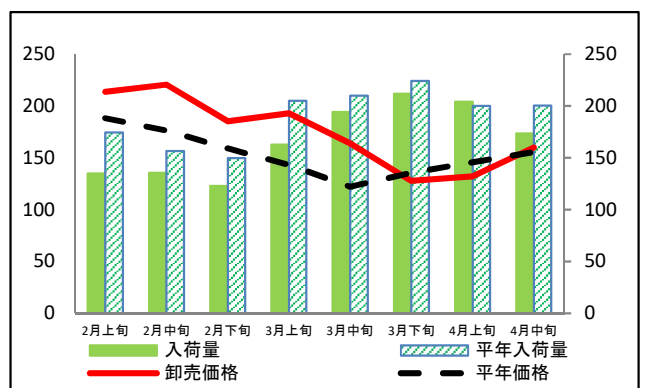
青ねぎ



白ねぎ



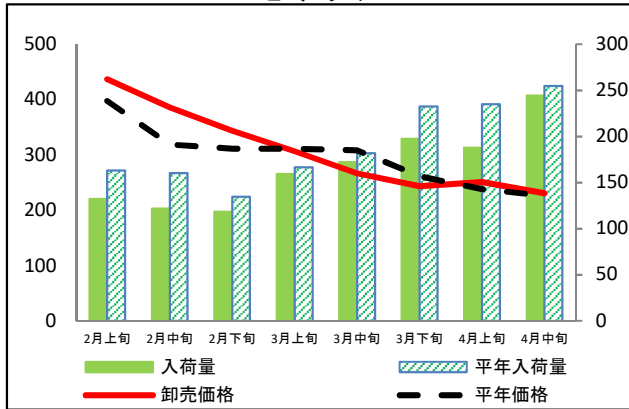
レタス



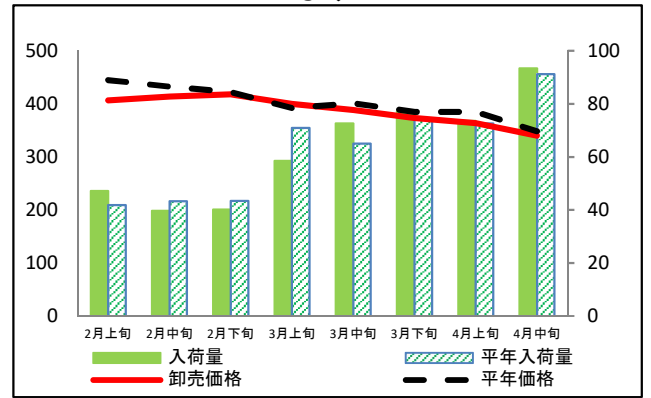
(参考) 広島市中央卸売市場における指定野菜の入荷量及び卸売価格の動向

単位<左:卸売価格(円/kg)、右:入荷量(t)>

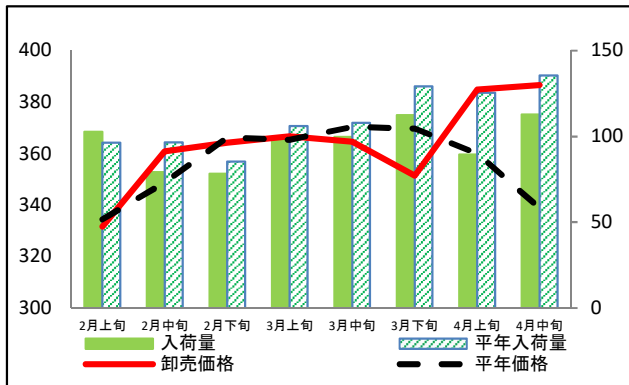
きゅうり



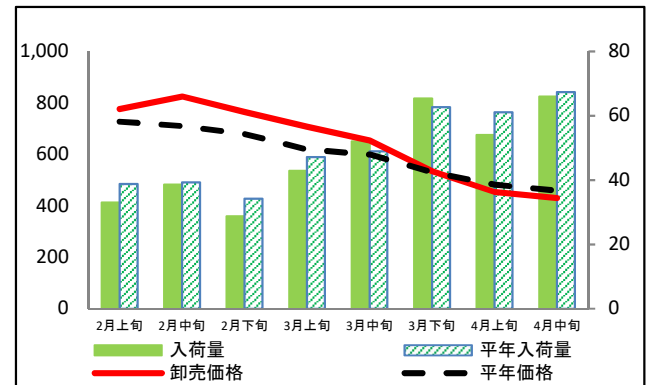
なす



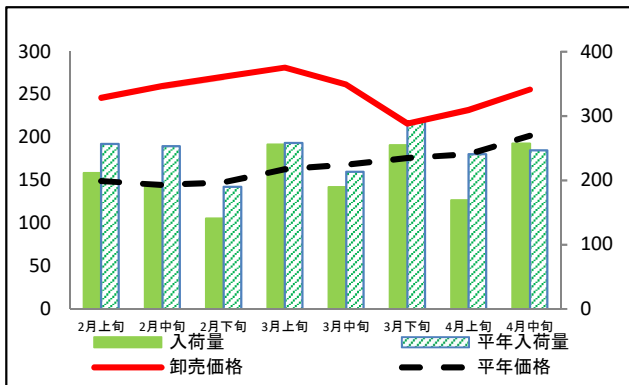
トマト(ミニトマトを除く)



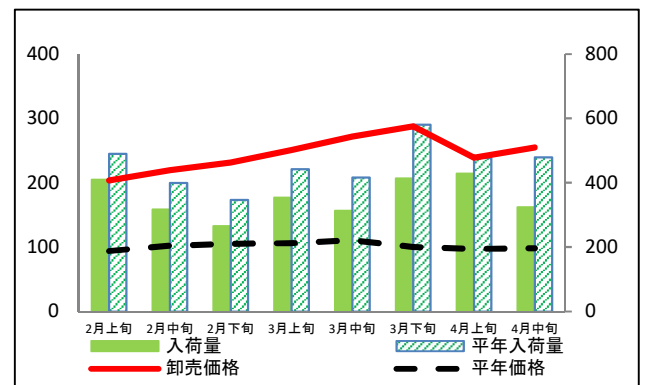
ピーマン



ばれいしょ



たまねぎ



(参考)広島市中央卸売市場における品目別の入荷量の推移

単位：トン

品目	2月上旬		2月中旬		2月下旬		3月上旬		3月中旬		3月下旬		4月上旬		4月中旬	
	入荷量	平年比	入荷量	平年比	入荷量	平年比	入荷量	平年比	入荷量	平年比	入荷量	平年比	入荷量	平年比	入荷量	平年比
だいこん	327	87%	236	70%	259	96%	241	76%	329	110%	354	101%	304	89%	244	72%
にんじん	252	113%	174	95%	163	104%	190	103%	202	105%	183	96%	218	104%	234	91%
はくさい	407	93%	325	80%	343	110%	338	106%	267	85%	342	108%	250	83%	201	72%
キャベツ	501	93%	443	92%	412	92%	501	90%	534	93%	534	85%	488	84%	522	87%
ほうれんそう	39	78%	45	84%	35	65%	44	66%	64	118%	61	111%	40	84%	41	82%
青ねぎ	33	80%	30	77%	30	89%	39	85%	37	83%	41	83%	37	79%	41	84%
白ねぎ	79	119%	63	118%	49	105%	57	113%	62	135%	54	119%	52	136%	45	124%
レタス	135	77%	136	87%	123	82%	163	79%	194	92%	212	94%	204	102%	173	87%
きゅうり	132	81%	122	76%	118	88%	159	96%	172	95%	197	85%	188	80%	244	96%
なす	47	113%	40	92%	40	93%	59	83%	73	112%	77	104%	74	101%	93	102%
トマト(ミニトマトを除く)	103	92%	79	72%	78	92%	99	94%	100	92%	112	87%	90	71%	113	83%
ピーマン	33	85%	39	98%	29	84%	43	91%	52	106%	65	104%	54	89%	66	98%
ばれいしょ	211	82%	194	76%	141	74%	255	99%	189	89%	255	88%	169	70%	257	104%
たまねぎ	410	84%	316	79%	265	76%	354	80%	313	75%	413	71%	429	90%	324	68%

(参考)広島市中央卸売市場における品目別の卸売価格の推移

単位：円/kg

品目	2月上旬		2月中旬		2月下旬		3月上旬		3月中旬		3月下旬		4月上旬		4月中旬	
	卸売価格	平年比	卸売価格	平年比	卸売価格	平年比	卸売価格	平年比	卸売価格	平年比	卸売価格	平年比	卸売価格	平年比	卸売価格	平年比
だいこん	73	97%	96	128%	99	132%	97	115%	97	128%	76	104%	65	94%	94	135%
にんじん	78	56%	92	63%	101	63%	111	62%	106	59%	108	62%	107	67%	102	71%
はくさい	51	68%	73	102%	70	90%	63	76%	87	106%	80	86%	97	109%	74	79%
キャベツ	95	85%	106	97%	104	102%	115	119%	122	154%	95	108%	99	109%	113	113%
ほうれんそう	552	100%	563	117%	502	128%	493	144%	327	94%	221	59%	338	81%	405	84%
青ねぎ	654	103%	649	103%	603	105%	626	119%	593	130%	515	124%	474	117%	461	111%
白ねぎ	323	90%	350	93%	395	118%	354	117%	294	101%	287	92%	294	93%	313	92%
レタス	214	114%	221	125%	185	117%	193	135%	164	134%	128	94%	132	91%	160	103%
きゅうり	437	110%	386	121%	344	110%	307	99%	267	86%	243	93%	251	105%	231	102%
なす	407	91%	414	96%	418	99%	400	102%	389	97%	374	97%	363	94%	340	98%
トマト(ミニトマトを除く)	332	99%	361	103%	364	99%	367	100%	365	98%	352	95%	385	107%	387	114%
ピーマン	776	107%	825	116%	764	113%	708	114%	653	109%	534	101%	453	94%	430	94%
ばれいしょ	246	165%	260	180%	271	184%	281	173%	262	156%	216	123%	232	129%	256	127%
たまねぎ	204	217%	220	215%	232	220%	251	237%	272	246%	288	288%	239	245%	255	260%

資料：「広島市中央卸売市場日報」

注：平年比70%以下及び130%以上の数値に色を付けています。