

野菜の入荷量と卸売価格の見通し
(令和4年6月、広島市中央卸売市場)

【6月の見通し】

1 入荷量の見通し

6月の指定野菜(14品目)の入荷量は、平年を下回る水準と見込まれる。
「平年を上回る」と見込まれるのは、白ねぎ、ばれいしょの2品目である。
「平年を下回る」と見込まれるのは、だいこん、はくさい、ほうれんそう、青ねぎ、レタス、きゅうり、なす、トマト、ピーマン、たまねぎの10品目である。
「平年並み」と見込まれるのは、にんじん、キャベツの2品目である。

2 卸売価格の見通し

6月の指定野菜(14品目)の卸売価格は、平年を上回る水準と見込まれる。
「平年を上回る」と見込まれるのは、だいこん、はくさい、キャベツ、青ねぎ、レタス、きゅうり、なす、トマト、ピーマン、たまねぎの10品目である。
「平年を下回る」と見込まれるのは、にんじん、ばれいしょの2品目である。
「平年並み」と見込まれるのは、ほうれんそう、白ねぎの2品目である。

(参考) 6月の入荷量と卸売価格の見通し

品目	入 荷 量			卸 売 価 格			(参考)前年6月の主産地シェア(%)
	前月比較	前年比較	平年比較	前月比較	前年比較	平年比較	
だいこん	↘	=	↘	↗	=	↗	広島(32)、山口(26)、青森(23)、大分(9)、長崎(6)
にんじん	↘	=	=	=	=	↘	長崎(74)、熊本(25)
はくさい	↘	=	↘	↗	↗	↗	長野(51)、大分(30)
キャベツ	↘	=	=	=	↘	↗	大分(21)、愛知(20)、広島(13)、長野(12)、熊本(7)
ほうれんそう	=	=	↘	↗	=	=	広島(95)
青ねぎ	=	=	↘	=	=	↗	広島(73)、大分(8)
白ねぎ	↘	↗	↗	↗	=	=	鳥取(50)、大分(22)、鹿児島(15)、海外(6)、茨城(4)
レタス	↗	↘	↘	=	↗	↗	長野(95)
きゅうり	↘	=	↘	=	=	↗	広島(26)、宮崎(25)、佐賀(22)、熊本(15)、福岡(6)
なす	↗	↘	↘	=	=	↗	福岡(63)、佐賀(19)、熊本(9)
トマト(ミニトマトを除く)	=	↘	↘	=	=	↗	熊本(33)、広島(32)、島根(23)、佐賀(6)、宮崎(4)
ピーマン	↘	↘	↘	↗	=	↗	大分(42)、宮崎(26)、高知(10)
ばれいしょ	=	↗	↗	↘	↘	↘	長崎(70)、熊本(16)
たまねぎ	↗	=	↘	↘	↗	↗	佐賀(78)、山口(7)、北海道(6)、広島(3)
計	=	=	↘	=	=	↗	

注 1 入荷量と卸売価格の表し方

符 号	入 荷 量	卸 売 価 格	対 比 率
↗	多 い	高 い	106%以上
=	並 み	並 み	95%~105%
↘	少 ない	安 い	94%以下

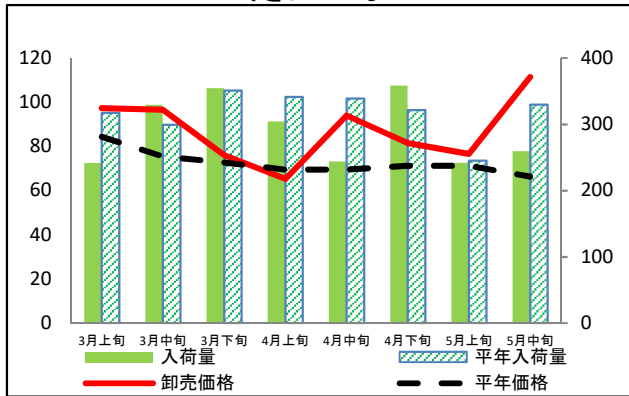
2 平年とは過去5カ年の平均値である。

3 この資料の内容は、令和4年4月24日現在で見込んだものであり、今後の気象条件の変化等により変動があり得る。

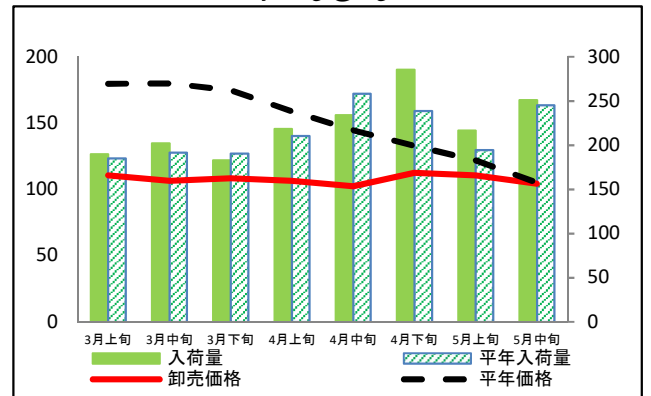
(参考) 広島市中央卸売市場における指定野菜の入荷量及び卸売価格の動向

単位<左:卸売価格(円/kg)、右:入荷量(t)>

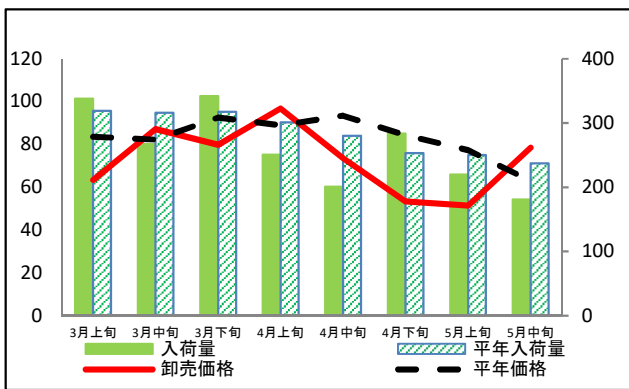
だいこん



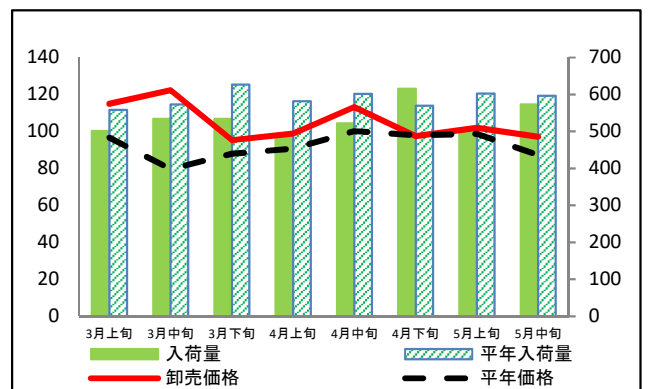
にんじん



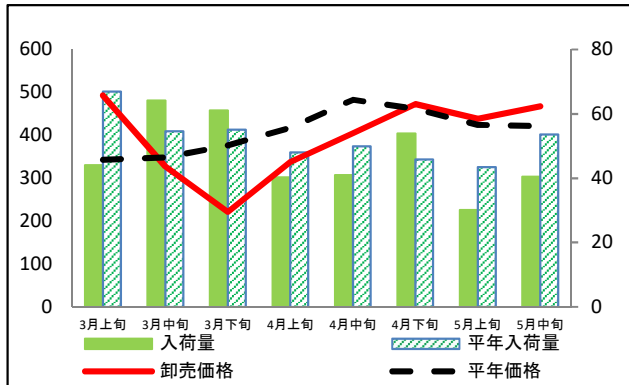
はくさい



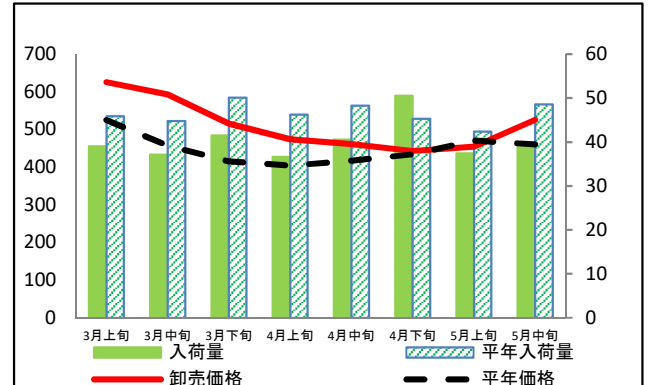
キャベツ



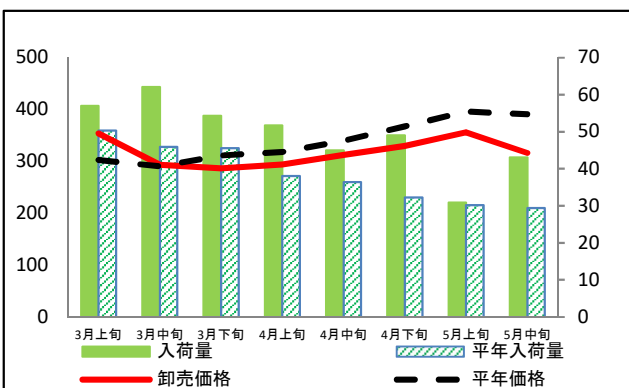
ほうれんそう



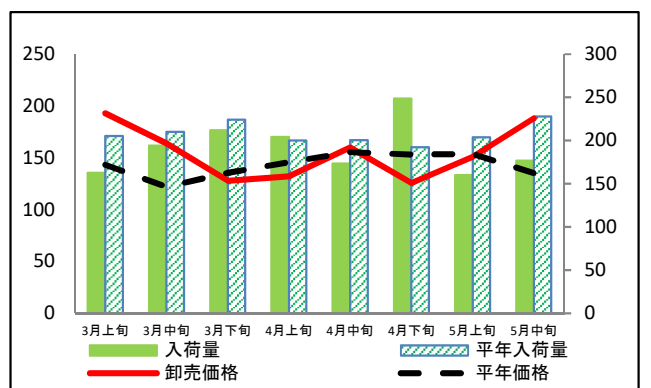
青ねぎ



白ねぎ



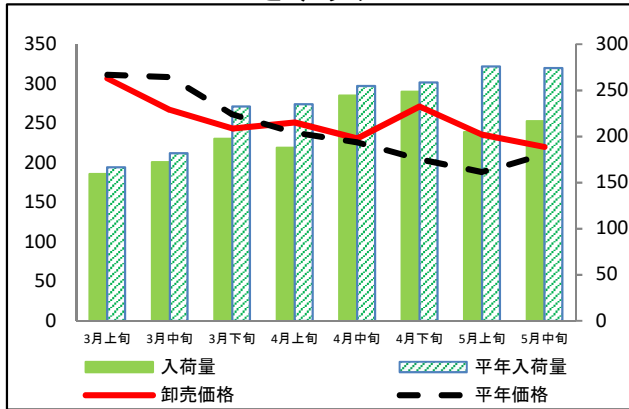
レタス



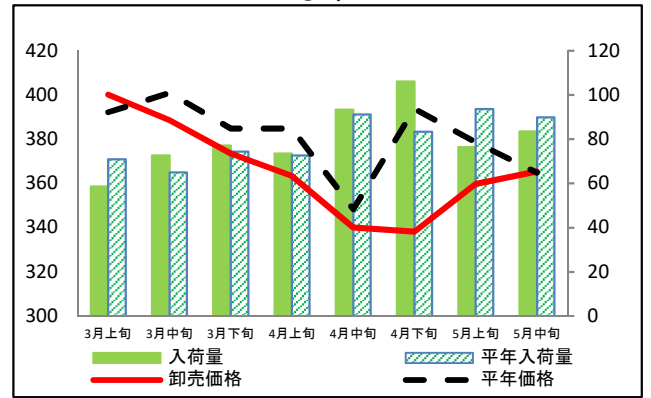
(参考) 広島市中央卸売市場における指定野菜の入荷量及び卸売価格の動向

単位<左:卸売価格(円/kg)、右:入荷量(t)>

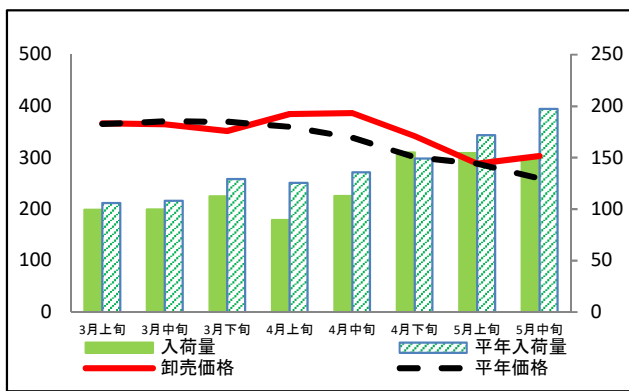
きゅうり



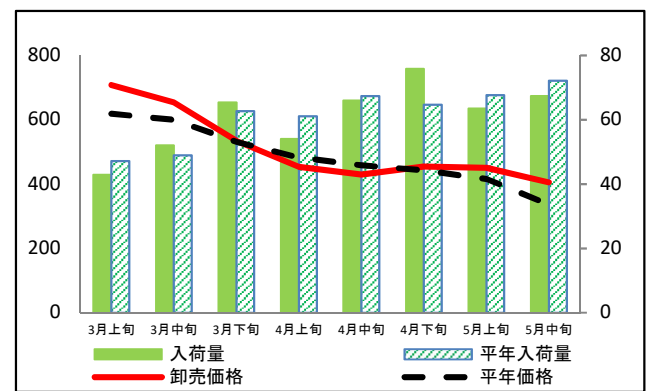
なす



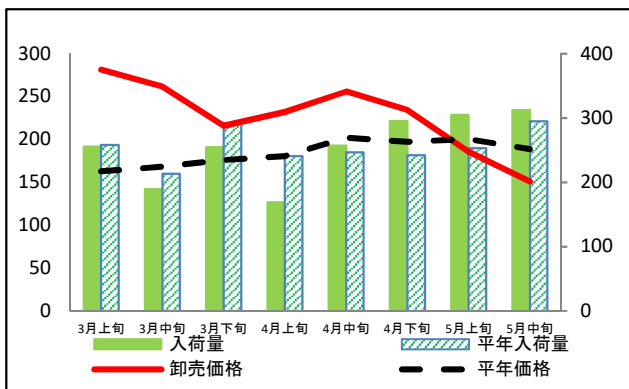
トマト(ミニトマトを除く)



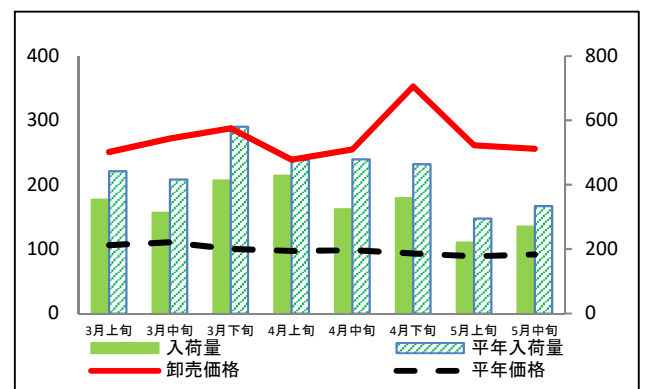
ピーマン



ばれいしょ



たまねぎ



(参考) 広島市中央卸売市場における品目別の入荷量の推移

単位：トン

品目	3月上旬		3月中旬		3月下旬		4月上旬		4月中旬		4月下旬		5月上旬		5月中旬	
	入荷量	平年比	入荷量	平年比	入荷量	平年比	入荷量	平年比	入荷量	平年比	入荷量	平年比	入荷量	平年比	入荷量	平年比
だいこん	241	76%	329	110%	354	101%	304	89%	244	72%	358	111%	242	99%	259	79%
にんじん	190	103%	202	105%	183	96%	218	104%	234	91%	286	120%	217	111%	251	102%
はくさい	338	106%	267	85%	342	108%	250	83%	201	72%	283	112%	220	88%	181	76%
キャベツ	501	90%	534	93%	534	85%	488	84%	522	87%	615	108%	509	85%	573	96%
ほうれんそう	44	66%	64	118%	61	111%	40	84%	41	82%	54	118%	30	69%	41	76%
青ねぎ	39	85%	37	83%	41	83%	37	79%	41	84%	51	112%	37	88%	39	81%
白ねぎ	57	113%	62	135%	54	119%	52	136%	45	124%	49	152%	31	102%	43	147%
レタス	163	79%	194	92%	212	94%	204	102%	173	87%	249	129%	160	79%	177	78%
きゅうり	159	96%	172	95%	197	85%	188	80%	244	96%	248	96%	205	74%	216	79%
なす	59	83%	73	112%	77	104%	74	101%	93	102%	106	127%	76	82%	84	93%
トマト(ミニトマトを除く)	99	103%	100	125%	112	87%	90	71%	113	83%	155	104%	154	90%	151	76%
ピーマン	43	91%	52	106%	65	104%	54	89%	66	98%	76	117%	63	94%	67	93%
ばれいしょ	255	99%	189	89%	255	88%	169	70%	257	104%	295	122%	305	120%	312	106%
たまねぎ	354	80%	313	75%	413	71%	429	90%	324	68%	359	77%	220	75%	270	81%

(参考) 広島市中央卸売市場における品目別の卸売価格の推移

単位：円/kg

品目	3月上旬		3月中旬		3月下旬		4月上旬		4月中旬		4月下旬		5月上旬		5月中旬	
	卸売価格	平年比	卸売価格	平年比	卸売価格	平年比	卸売価格	平年比	卸売価格	平年比	卸売価格	平年比	卸売価格	平年比	卸売価格	平年比
だいこん	97	115%	97	128%	76	104%	65	94%	94	135%	82	114%	77	108%	111	168%
にんじん	111	62%	106	59%	108	62%	107	67%	102	71%	113	85%	110	91%	104	99%
はくさい	63	76%	87	106%	80	86%	97	109%	74	79%	53	63%	51	67%	79	125%
キャベツ	115	119%	122	154%	95	108%	99	109%	113	113%	97	99%	102	103%	97	111%
ほうれんそう	493	144%	327	94%	221	59%	338	81%	405	84%	473	102%	438	103%	468	111%
青ねぎ	626	119%	593	130%	515	124%	474	117%	461	111%	443	102%	455	97%	525	114%
白ねぎ	354	117%	294	101%	287	92%	294	93%	313	92%	330	90%	356	90%	316	81%
レタス	193	135%	164	134%	128	94%	132	91%	160	103%	126	82%	151	98%	188	139%
きゅうり	307	99%	267	86%	243	93%	251	105%	231	102%	271	133%	236	125%	220	105%
なす	400	102%	389	97%	374	97%	363	94%	340	98%	338	86%	360	95%	365	100%
トマト(ミニトマトを除く)	367	100%	365	98%	352	95%	385	107%	387	114%	342	114%	288	100%	303	117%
ピーマン	708	114%	653	109%	534	101%	453	94%	430	94%	455	103%	450	108%	405	121%
ばれいしょ	281	173%	262	156%	216	123%	232	129%	256	127%	234	119%	186	93%	151	80%
たまねぎ	251	237%	272	246%	288	288%	239	245%	255	260%	353	379%	261	294%	256	279%

資料：「広島市中央卸売市場日報」

注：平年比70%以下及び130%以上の数値に色を付けています。