

野菜の入荷量と卸売価格の見通し
(令和4年7月、広島市中央卸売市場)

【7月の見通し】

1 入荷量の見通し

7月の指定野菜(14品目)の入荷量は、平年並みの水準と見込まれる。
「平年を上回る」と見込まれるのは、白ねぎ、きゅうり、ピーマンの3品目である。
「平年を下回る」と見込まれるのは、だいこん、青ねぎ、なすの3品目である。
「平年並み」と見込まれるのは、にんじん、はくさい、キャベツ、ほうれんそう、レタス、トマト、ばれいしょ、たまねぎの8品目である。

2 卸売価格の見通し

7月の指定野菜(14品目)の卸売価格は、平年を下回る水準と見込まれる。
「平年を上回る」と見込まれるのは、たまねぎの1品目である。
「平年を下回る」と見込まれるのは、にんじん、はくさい、ほうれんそう、白ねぎ、レタス、きゅうり、なす、ピーマン、ばれいしょの9品目である。
「平年並み」と見込まれるのは、だいこん、キャベツ、青ねぎ、トマトの4品目である。

(参考) 7月の入荷量と卸売価格の見通し

品目	入 荷 量			卸 売 価 格			(参考)前年7月の主産地シェア(%)
	前月比較	前年比較	平年比較	前月比較	前年比較	平年比較	
だいこん	↗	=	↘	=	↘	=	北海道(65)、広島(24)
にんじん	↘	=	=	↗	=	↘	青森(60)、長崎(20)
はくさい	=	=	=	↘	↗	↘	長野(97)
キャベツ	=	=	=	↘	=	=	群馬(44)、長野(23)、大分(18)、広島(9)
ほうれんそう	↘	=	=	↗	=	↘	広島(96)
青ねぎ	=	=	↘	=	=	=	広島(71)、大分(9)
白ねぎ	=	=	↗	↘	=	↘	鳥取(61)、大分(26)
レタス	↘	=	=	↗	=	↘	長野(93)
きゅうり	↘	=	↗	↘	=	↘	広島(32)、宮崎(21)、佐賀(10)、大分(8)、北海道(7)、熊本(7)
なす	=	↘	↘	↘	↗	↘	福岡(33)、広島(19)、佐賀(17)、熊本(10)、徳島(9)
トマト(ミニトマトを除く)	↘	=	=	=	=	=	広島(42)、熊本(33)、島根(16)
ピーマン	=	=	↗	↘	↗	↘	大分(55)、広島(21)、宮崎(9)
ばれいしょ	↘	↘	=	↘	=	↘	広島(50)、長崎(16)
たまねぎ	↗	=	=	↘	↗	↗	佐賀(62)、山口(11)、島根(10)、北海道(5)、兵庫(3)
計	↘	=	=	↘	=	↘	

注 1 入荷量と卸売価格の表し方

符 号	入 荷 量	卸 売 価 格	対 比 率
↗	多 い	高 い	106%以上
=	並 み	並 み	95%~105%
↘	少 ない	安 い	94%以下

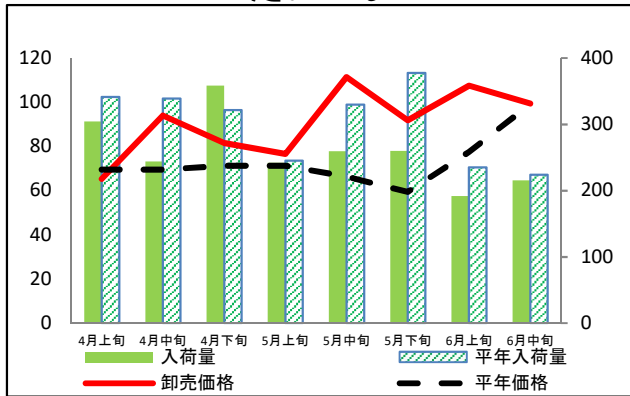
2 平年とは過去5カ年の平均値である。

3 この資料の内容は、令和4年6月24日現在で見込んだものであり、今後の気象条件の変化等により変動があり得る。

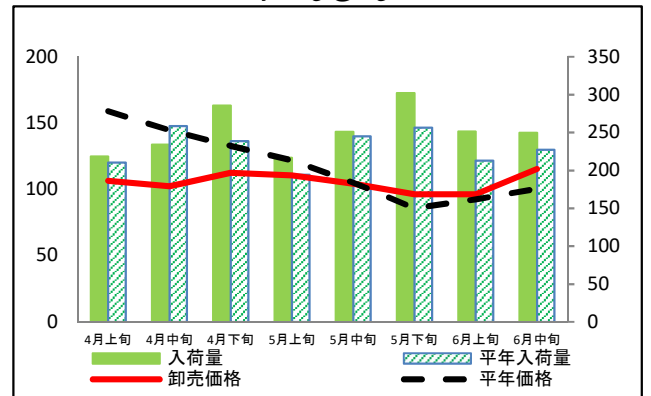
(参考) 広島市中央卸売市場における指定野菜の入荷量及び卸売価格の動向

単位<左:卸売価格(円/kg)、右:入荷量(t)>

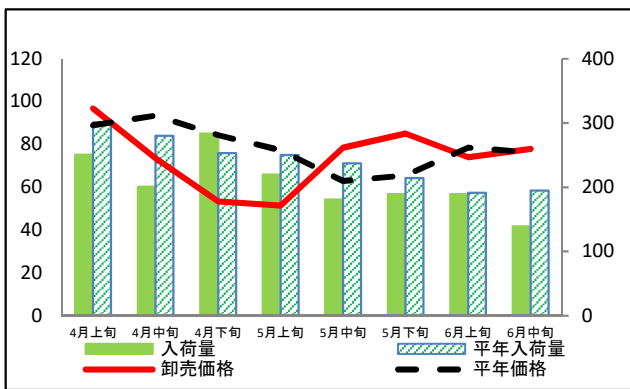
だいこん



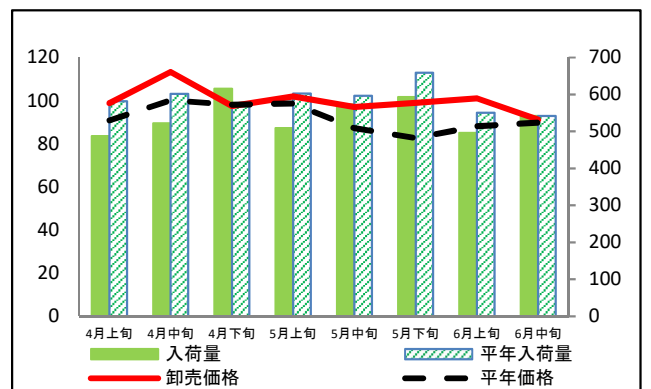
にんじん



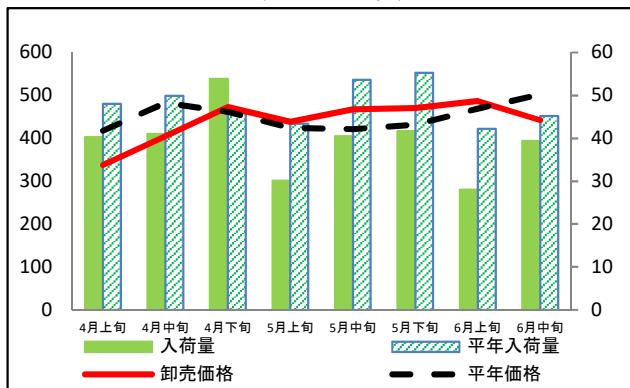
はくさい



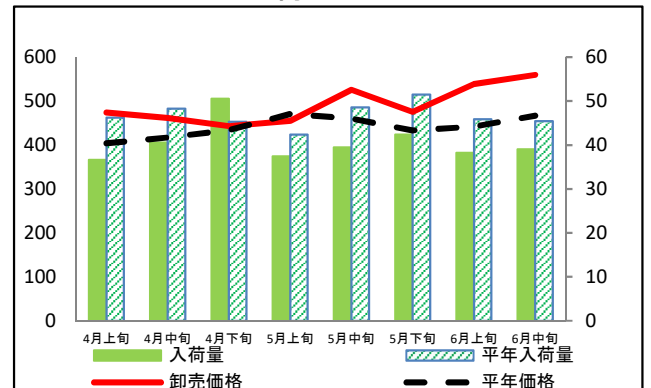
キャベツ



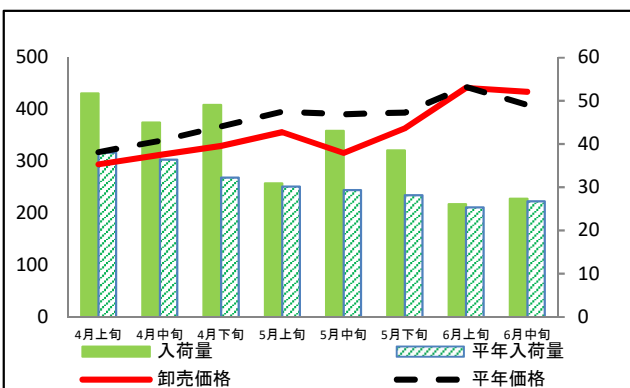
ほうれんそう



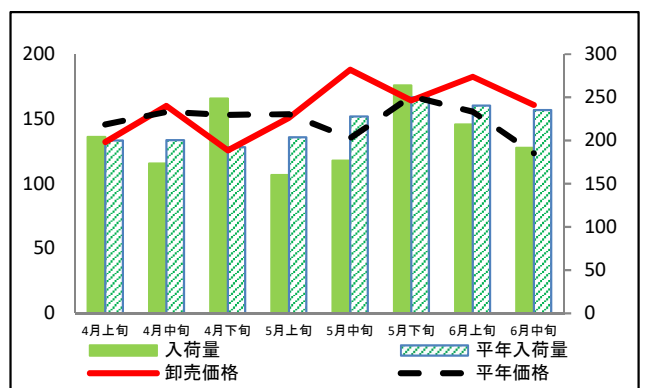
青ねぎ



白ねぎ



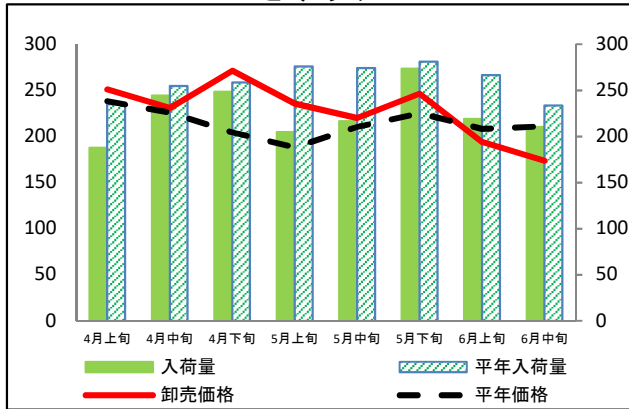
レタス



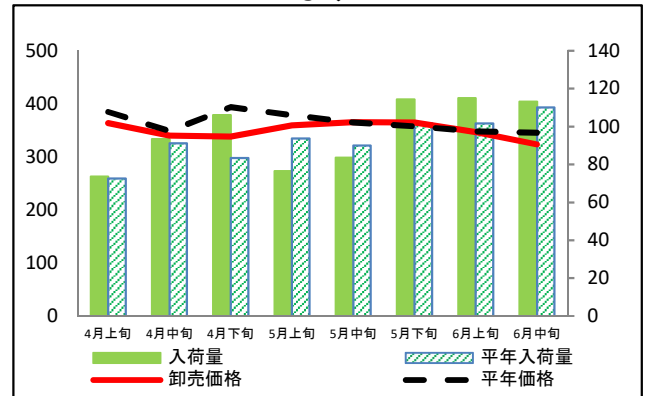
(参考) 広島市中央卸売市場における指定野菜の入荷量及び卸売価格の動向

単位<左:卸売価格(円/kg)、右:入荷量(t)>

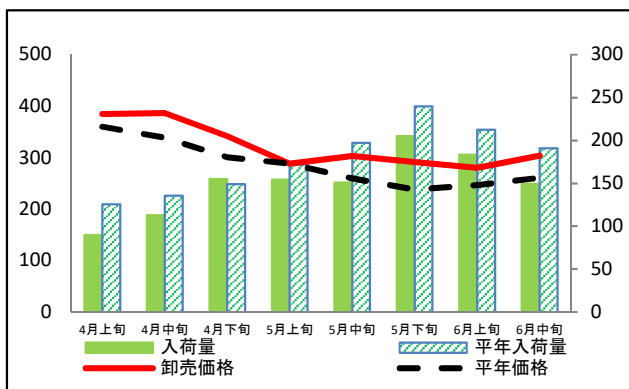
きゅうり



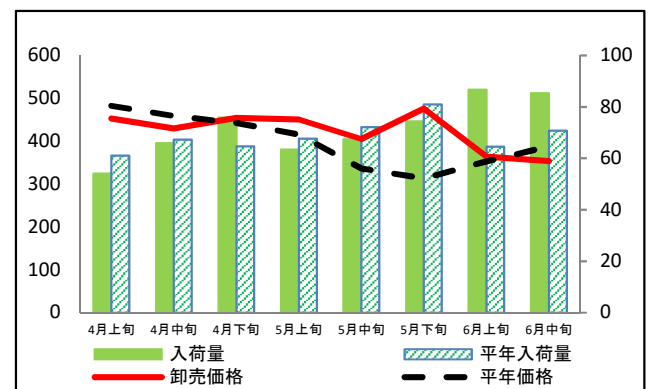
なす



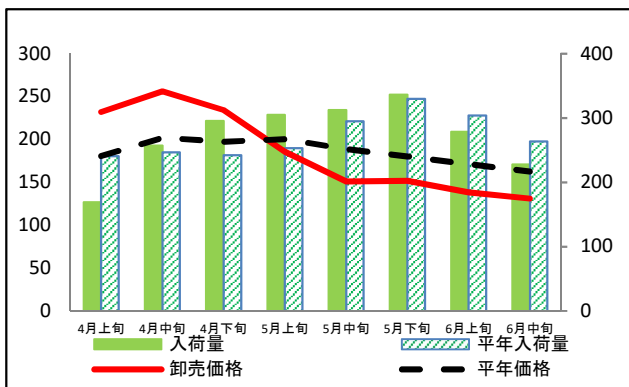
トマト(ミニトマトを除く)



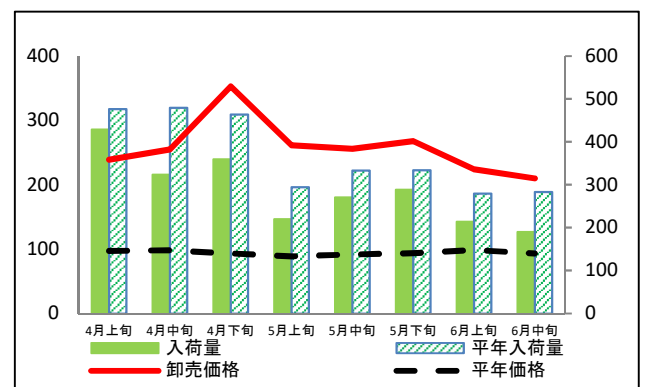
ピーマン



ばれいしょ



たまねぎ



(参考) 広島市中央卸売市場における品目別の入荷量の推移

単位：トン

品目	4月上旬		4月中旬		4月下旬		5月上旬		5月中旬		5月下旬		6月上旬		6月中旬	
	入荷量	平年比	入荷量	平年比	入荷量	平年比	入荷量	平年比	入荷量	平年比	入荷量	平年比	入荷量	平年比	入荷量	平年比
だいこん	304	89%	244	72%	358	111%	242	99%	259	79%	259	69%	192	82%	215	96%
にんじん	218	104%	234	91%	286	120%	217	111%	251	102%	302	118%	251	118%	250	110%
はくさい	250	83%	201	72%	283	112%	220	88%	181	76%	190	88%	189	99%	139	71%
キャベツ	488	84%	522	87%	615	108%	509	85%	573	96%	593	90%	496	90%	542	100%
ほうれんそう	40	84%	41	82%	54	118%	30	69%	41	76%	42	76%	28	66%	39	87%
青ねぎ	37	79%	41	84%	51	112%	37	88%	39	81%	42	82%	38	83%	39	86%
白ねぎ	52	136%	45	124%	49	152%	31	102%	43	147%	39	137%	26	103%	27	102%
レタス	204	102%	173	87%	249	129%	160	79%	177	78%	264	105%	219	91%	192	81%
きゅうり	188	80%	244	96%	248	96%	205	74%	216	79%	273	97%	219	82%	210	90%
なす	74	101%	93	102%	106	127%	76	82%	84	93%	114	112%	115	113%	113	103%
トマト(ミニトマトを除く)	90	99%	113	113%	155	104%	154	90%	151	76%	205	85%	184	86%	150	78%
ピーマン	54	89%	66	98%	76	117%	63	94%	67	93%	74	92%	87	134%	85	121%
ばれいしょ	169	70%	257	104%	295	122%	305	120%	312	106%	336	102%	279	92%	228	87%
たまねぎ	429	90%	324	68%	359	77%	220	75%	270	81%	289	86%	214	77%	190	67%

(参考) 広島市中央卸売市場における品目別の卸売価格の推移

単位：円/kg

品目	4月上旬		4月中旬		4月下旬		5月上旬		5月中旬		5月下旬		6月上旬		6月中旬	
	卸売価格	平年比	卸売価格	平年比	卸売価格	平年比	卸売価格	平年比	卸売価格	平年比	卸売価格	平年比	卸売価格	平年比	卸売価格	平年比
だいこん	65	94%	94	135%	82	114%	77	108%	111	168%	92	155%	107	139%	99	100%
にんじん	107	67%	102	71%	113	85%	110	91%	104	99%	96	112%	96	104%	115	115%
はくさい	97	109%	74	79%	53	63%	51	67%	79	125%	85	130%	74	94%	78	102%
キャベツ	99	109%	113	113%	97	99%	102	103%	97	111%	99	120%	101	115%	91	102%
ほうれんそう	338	81%	405	84%	473	102%	438	103%	468	111%	470	109%	487	104%	442	88%
青ねぎ	474	117%	461	111%	443	102%	455	97%	525	114%	475	110%	539	122%	560	120%
白ねぎ	294	93%	313	92%	330	90%	356	90%	316	81%	364	92%	442	100%	434	106%
レタス	132	91%	160	103%	126	82%	151	98%	188	139%	164	98%	183	117%	161	130%
きゅうり	251	105%	231	102%	271	133%	236	125%	220	105%	246	109%	194	93%	174	82%
なす	363	94%	340	98%	338	86%	360	95%	365	100%	365	102%	347	100%	324	94%
トマト(ミニトマトを除く)	385	107%	387	114%	342	114%	288	100%	303	117%	291	123%	280	113%	304	116%
ピーマン	453	94%	430	94%	455	103%	450	108%	405	121%	476	152%	364	103%	354	91%
ばれいしょ	232	129%	256	127%	234	119%	186	93%	151	80%	152	84%	138	81%	131	81%
たまねぎ	239	245%	255	260%	353	379%	261	294%	256	279%	268	286%	224	227%	210	226%

資料：「広島市中央卸売市場日報」

注：平年比70%以下及び130%以上の数値に色を付けています。