

野菜の入荷量と卸売価格の見通し
(令和4年8月、広島市中央卸売市場)

【8月の見通し】

1 入荷量の見通し

8月の指定野菜(14品目)は、北海道、東北、関東、近畿、中国、四国、九州産が出回ると見込まれる。
入荷量は、前月を上回り、前年、平年と同等と見込まれる。

2 卸売価格の見通し

このような入荷量のもとで、8月の指定野菜の卸売価格は、前月、前年と同等、平年を下回ると見込まれる。

(参考) 8月の入荷量と卸売価格の見通し

品目	入 荷 量			卸 売 価 格			(参考)前年8月の主産地シェア(%)
	前月比較	前年比較	平年比較	前月比較	前年比較	平年比較	
だいこん	↗	↘	↘	↗	=	↘	北海道(78)
にんじん	↗	=	=	=	↗	↗	北海道(95)、青森(4)
はくさい	↗	=	=	↗	=	↘	長野(100)
キャベツ	↗	=	=	=	=	↘	群馬(58)、長野(25)
ほうれんそう	↘	=	=	↗	=	↘	広島(97)、長野(1)
青ねぎ	↘	=	↘	↗	=	↘	広島(68)、大分(11)、鳥取(9)、福岡(3)、高知(2)
白ねぎ	=	=	↗	=	=	↘	鳥取(66)、大分(14)、広島(9)
レタス	=	=	↘	↗	=	=	長野(91)
きゅうり	↘	=	↘	↗	=	=	広島(25)、宮崎(20)、佐賀(12)、大分(11)、熊本(10)、岩手(9)
なす	↘	=	↘	↗	=	=	広島(34)、佐賀(19)、徳島(15)、福岡(12)、大分(6)、島根(6)
トマト(ミニトマトを除く)	↗	=	↗	=	↗	↘	広島(70)、熊本(16)
ピーマン	↘	↗	=	=	=	↘	大分(51)、広島(22)、宮崎(9)
ばれいしょ	↗	=	=	↗	↘	↘	北海道(89)、広島(6)
たまねぎ	↗	=	↗	↘	=	↗	北海道(90)、佐賀(5)、島根(2)、兵庫(2)
計	↗	=	=	=	=	↘	

注 1 入荷量と卸売価格の表し方

符 号	入 荷 量	卸 売 価 格	対 比 率
↗	多 い	高 い	106%以上
=	並 み	並 み	95%~105%
↘	少 ない	安 い	94%以下

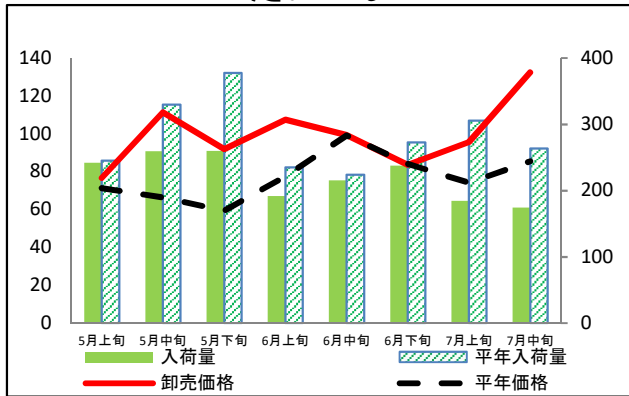
2 平年とは過去5カ年の平均値である。

3 この資料の内容は、令和4年7月25日現在で見込んだものであり、今後の気象条件の変化等により変動があり得る。

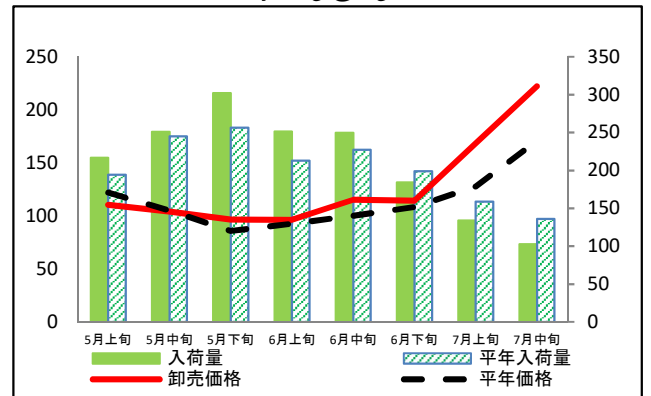
(参考) 広島市中央卸売市場における指定野菜の入荷量及び卸売価格の動向

単位<左:卸売価格(円/kg)、右:入荷量(t)>

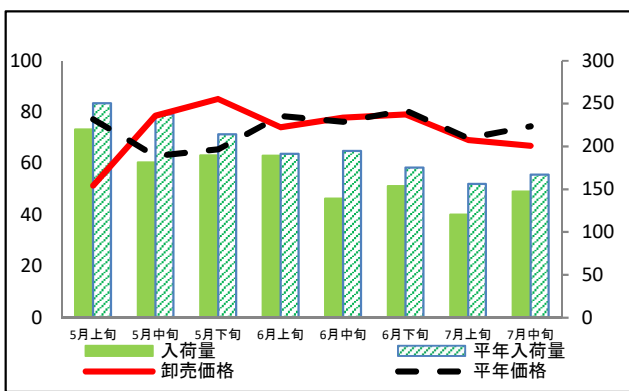
だいこん



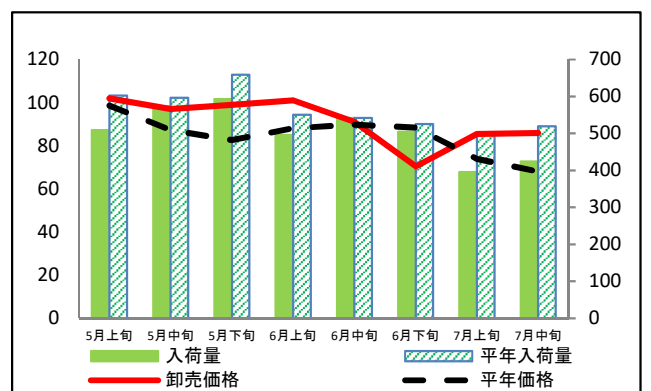
にんじん



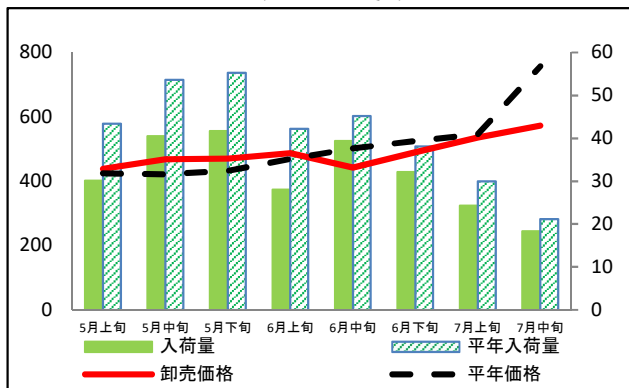
はくさい



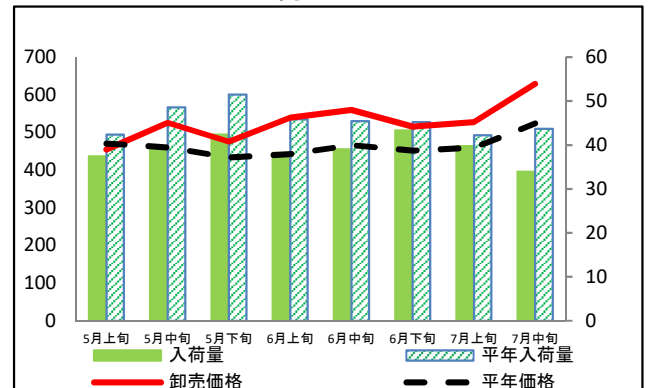
キャベツ



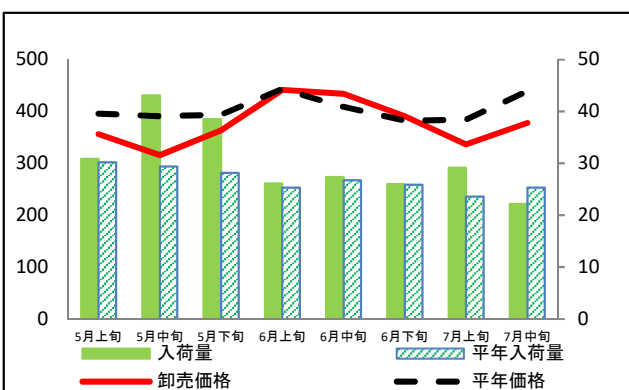
ほうれんそう



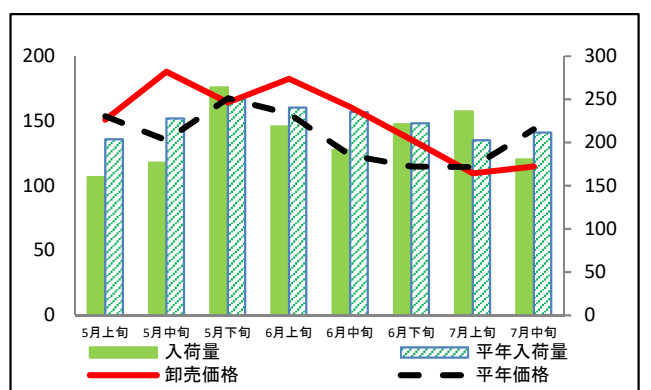
青ねぎ



白ねぎ



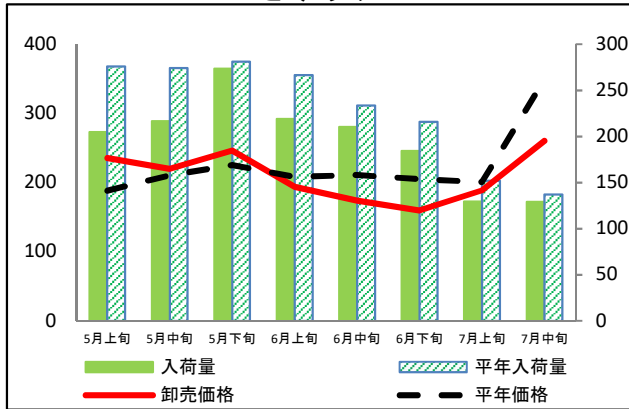
レタス



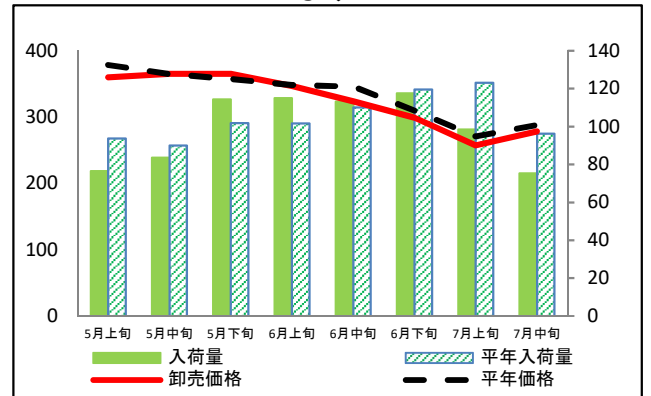
(参考) 広島市中央卸売市場における指定野菜の入荷量及び卸売価格の動向

単位<左:卸売価格(円/kg)、右:入荷量(t)>

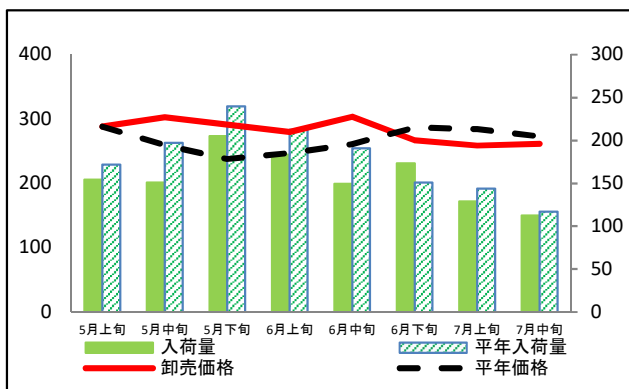
きゅうり



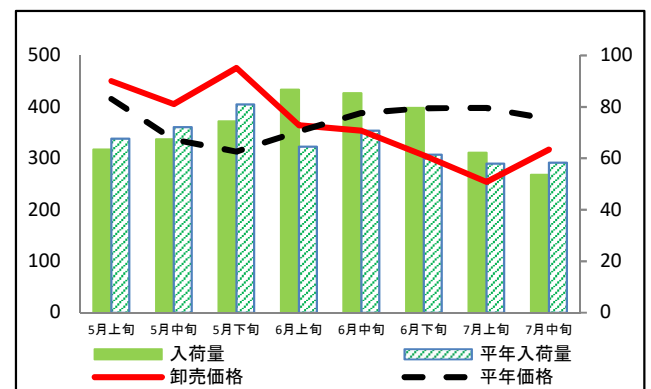
なす



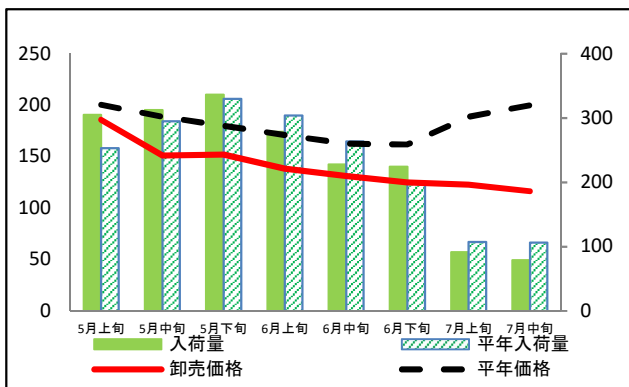
トマト(ミニトマトを除く)



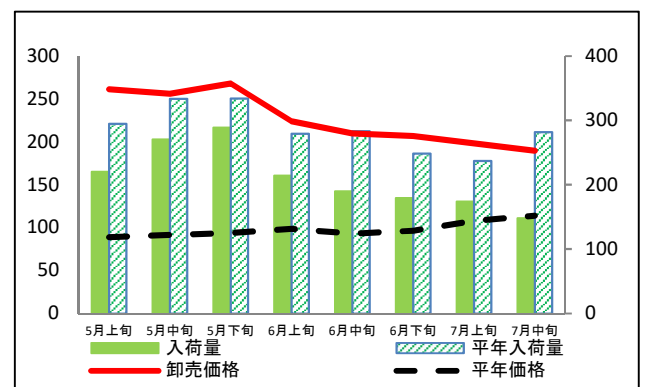
ピーマン



ばれいしょ



たまねぎ



(参考)広島市中央卸売市場における品目別の入荷量の推移

単位：トン

品目	5月上旬		5月中旬		5月下旬		6月上旬		6月中旬		6月下旬		7月上旬		7月中旬	
	入荷量	平年比	入荷量	平年比	入荷量	平年比	入荷量	平年比	入荷量	平年比	入荷量	平年比	入荷量	平年比	入荷量	平年比
だいこん	242	99%	259	79%	259	69%	192	82%	215	96%	238	87%	184	60%	174	66%
にんじん	217	111%	251	102%	302	118%	251	118%	250	110%	184	93%	134	84%	102	75%
はくさい	220	88%	181	76%	190	88%	189	99%	139	71%	153	87%	120	77%	147	88%
キャベツ	509	85%	573	96%	593	90%	496	90%	542	100%	505	96%	395	79%	424	82%
ほうれんそう	30	69%	41	76%	42	76%	28	66%	39	87%	32	84%	24	81%	18	87%
青ねぎ	37	88%	39	81%	42	82%	38	83%	39	86%	43	96%	40	94%	34	78%
白ねぎ	31	102%	43	147%	39	137%	26	103%	27	102%	26	101%	29	124%	22	88%
レタス	160	79%	177	78%	264	105%	219	91%	192	81%	221	99%	236	116%	181	85%
きゅうり	205	74%	216	79%	273	97%	219	82%	210	90%	184	85%	130	85%	129	94%
なす	76	82%	84	93%	114	112%	115	113%	113	103%	118	98%	98	80%	75	78%
トマト(ミニトマトを除く)	154	157%	151	173%	205	85%	184	86%	150	78%	173	115%	129	90%	113	96%
ピーマン	63	94%	67	93%	74	92%	87	134%	85	121%	80	130%	62	107%	54	92%
ばれいしょ	305	120%	312	106%	336	102%	279	92%	228	87%	224	113%	91	85%	79	74%
たまねぎ	220	75%	270	81%	289	86%	214	77%	190	67%	179	72%	174	73%	148	52%

(参考)広島市中央卸売市場における品目別の卸売価格の推移

単位：円/kg

品目	5月上旬		5月中旬		5月下旬		6月上旬		6月中旬		6月下旬		7月上旬		7月中旬	
	卸売価格	平年比	卸売価格	平年比	卸売価格	平年比	卸売価格	平年比	卸売価格	平年比	卸売価格	平年比	卸売価格	平年比	卸売価格	平年比
だいこん	77	108%	111	168%	92	155%	107	139%	99	100%	84	99%	96	129%	132	155%
にんじん	110	91%	104	99%	96	112%	96	104%	115	115%	114	105%	169	132%	222	130%
はくさい	51	67%	79	125%	85	130%	74	94%	78	102%	79	98%	69	99%	67	90%
キャベツ	102	103%	97	111%	99	120%	101	115%	91	102%	70	80%	85	116%	86	126%
ほうれんそう	438	103%	468	111%	470	109%	487	104%	442	88%	490	93%	536	98%	573	76%
青ねぎ	455	97%	525	114%	475	110%	539	122%	560	120%	515	114%	527	115%	629	120%
白ねぎ	356	90%	316	81%	364	92%	442	100%	434	106%	391	102%	337	88%	378	86%
レタス	151	98%	188	139%	164	98%	183	117%	161	130%	136	118%	110	96%	115	80%
きゅうり	236	125%	220	105%	246	109%	194	93%	174	82%	160	78%	188	94%	260	75%
なす	360	95%	365	100%	365	102%	347	100%	324	94%	299	97%	257	95%	278	97%
トマト(ミニトマトを除く)	288	100%	303	117%	291	123%	280	113%	304	116%	267	93%	259	91%	261	96%
ピーマン	450	108%	405	121%	476	152%	364	103%	354	91%	306	77%	254	64%	317	84%
ばれいしょ	186	93%	151	80%	152	84%	138	81%	131	81%	125	77%	123	65%	116	58%
たまねぎ	261	294%	256	279%	268	286%	224	227%	210	226%	207	215%	198	184%	190	167%

資料：「広島市中央卸売市場日報」

注：平年比70%以下及び130%以上の数値に色を付けています。