

野菜の入荷量と卸売価格の見通し
(令和4年9月、広島市中央卸売市場)

【9月の見通し】

1 入荷量の見通し

9月の指定野菜(15品目)は、北海道、関東、中国、四国、九州産が出回ると見込まれる。
入荷量は、前月を上回り、前年と同等、平年を下回ると見込まれる。

2 卸売価格の見通し

このような入荷量のもとで、9月の指定野菜の卸売価格は、前月を上回り、前年を下回り、平年と同等と見込まれる。

(参考) 9月の入荷量と卸売価格の見通し

品目	入 荷 量			卸 売 価 格			(参考)前年9月の主産地シェア(%)
	前月比較	前年比較	平年比較	前月比較	前年比較	平年比較	
だいこん	=	↘	↘	=	=	↗	北海道(78)、広島(11)
にんじん	↗	=	=	↘	↗	=	北海道(99)
はくさい	=	=	↘	↗	↘	↗	長野(91)
キャベツ	=	=	=	↗	↘	=	群馬(63)、長野(24)
ほうれんそう	↗	↘	↘	↗	=	=	広島(96)、長野(2)、島根(1)
青ねぎ	↘	=	↘	↗	=	↗	広島(53)、北海道(31)、大分(6)、福岡(3)、鳥取(2)
白ねぎ	↗	↘	↗	=	=	=	鳥取(51)、北海道(23)、大分(6)、広島(6)
レタス	↘	=	↘	↗	↘	↗	長野(89)
きゅうり	↗	=	↘	↗	=	=	佐賀(35)、宮崎(22)、熊本(17)
なす	↘	↗	↘	↗	↘	=	広島(27)、福岡(23)、佐賀(17)、徳島(14)、大分(8)、島根(5)
トマト(ミニトマトを除く)	↘	↗	↗	↗	↘	↘	広島(62)、島根(15)、熊本(10)
ピーマン	=	↗	↗	↗	↘	↘	大分(57)、広島(17)、鳥取(7)、宮崎(4)
ばれいしょ	↗	↗	=	=	↘	↗	北海道(99)
さといも	↗	↗	↗	↗	↘	↘	愛媛(54)、宮崎(43)
たまねぎ	↗	=	=	↘	↘	↗	北海道(99)
計	↗	=	↘	↗	↘	=	

注 1 入荷量と卸売価格の表し方

符 号	入 荷 量	卸 売 価 格	対 比 率
↗	多 い	高 い	106%以上
=	並 み	並 み	95%~105%
↘	少 ない	安 い	94%以下

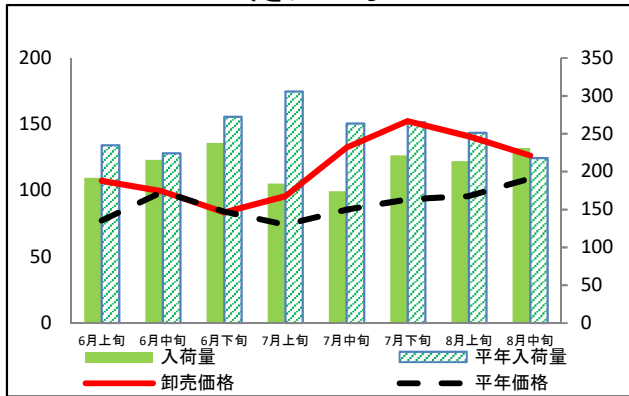
2 平年とは過去5カ年の平均値である。

3 この資料の内容は、令和4年8月25日現在で見込んだものであり、今後の気象条件の変化等により変動があり得る。

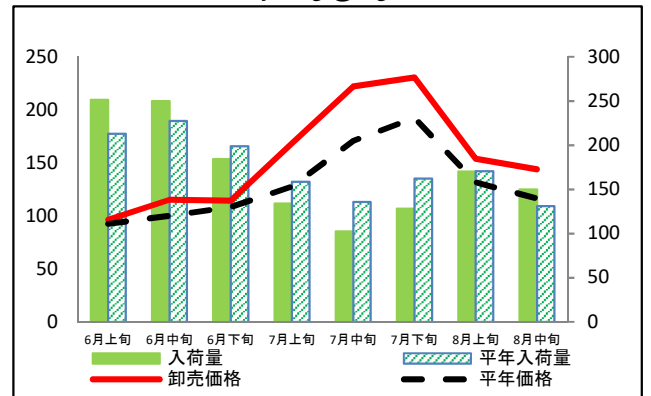
(参考) 広島市中央卸売市場における指定野菜の入荷量及び卸売価格の動向

単位<左:卸売価格(円/kg)、右:入荷量(t)>

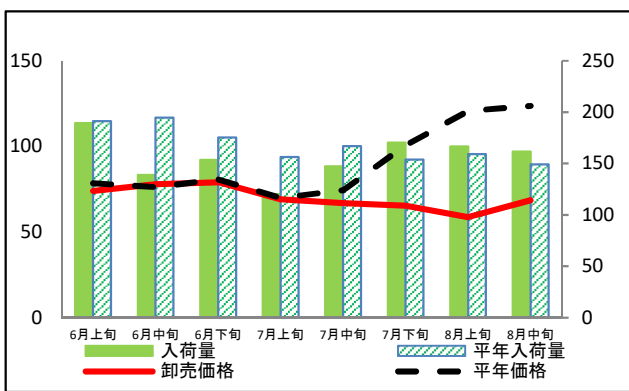
だいこん



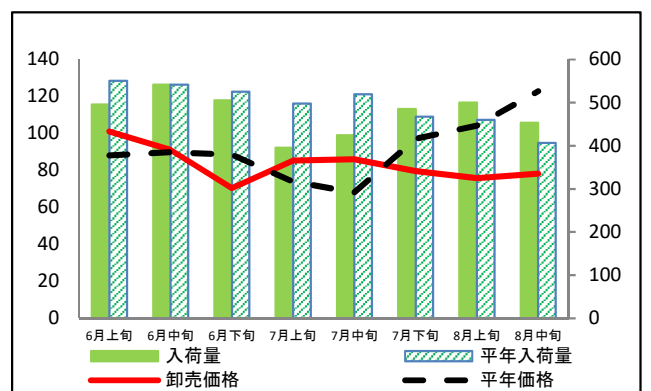
にんじん



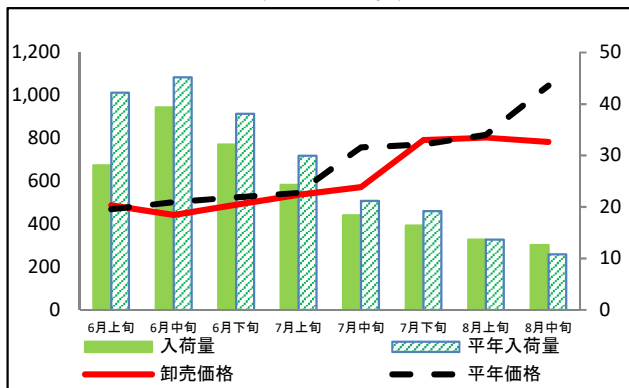
はくさい



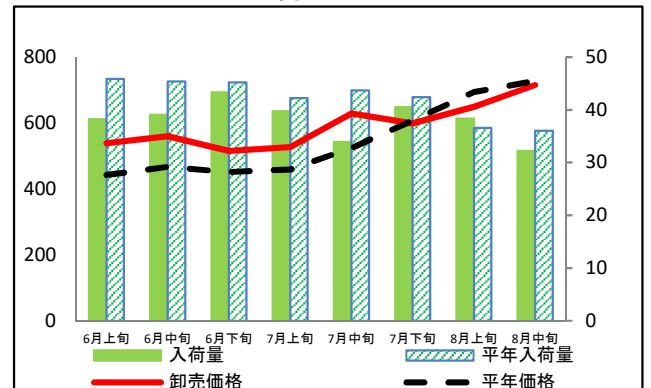
キャベツ



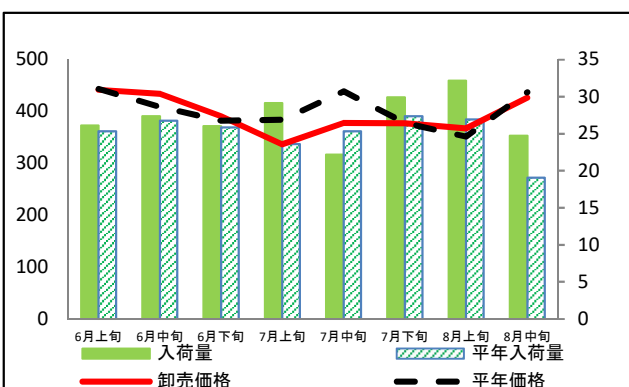
ほうれんそう



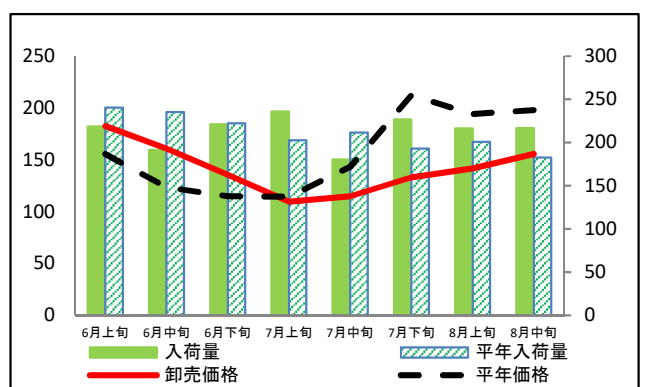
青ねぎ



白ねぎ



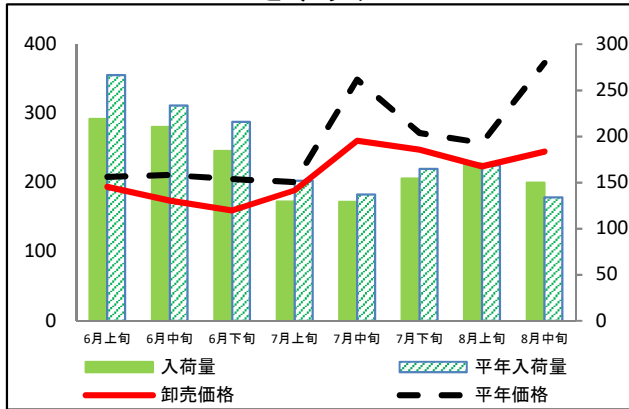
レタス



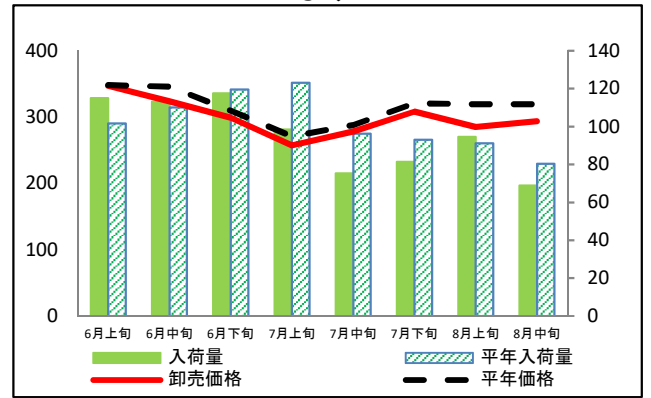
(参考) 広島市中央卸売市場における指定野菜の入荷量及び卸売価格の動向

単位<左:卸売価格(円/kg)、右:入荷量(t)>

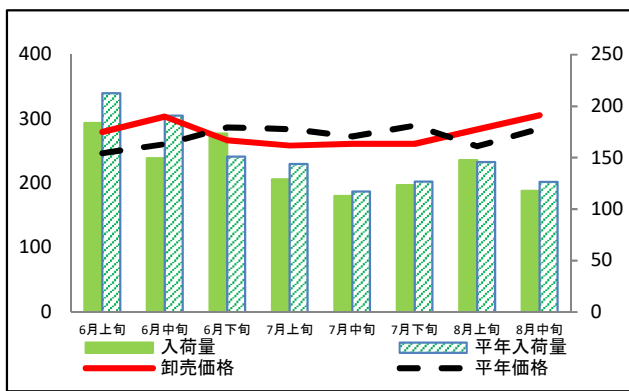
きゅうり



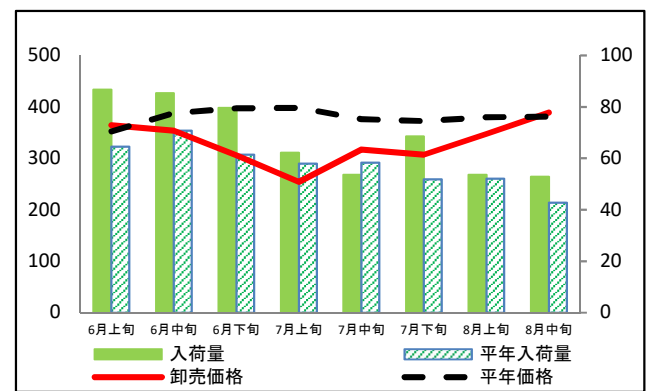
なす



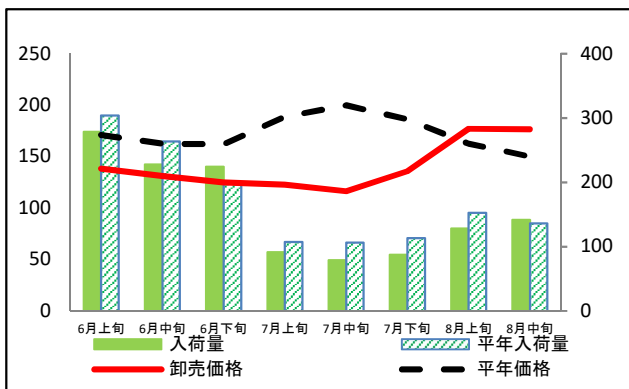
トマト(ミニトマトを除く)



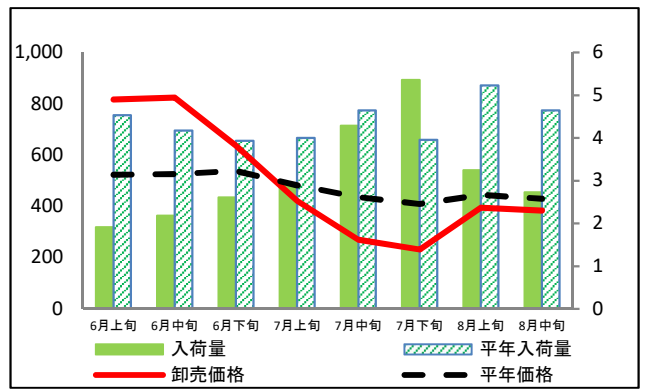
ピーマン



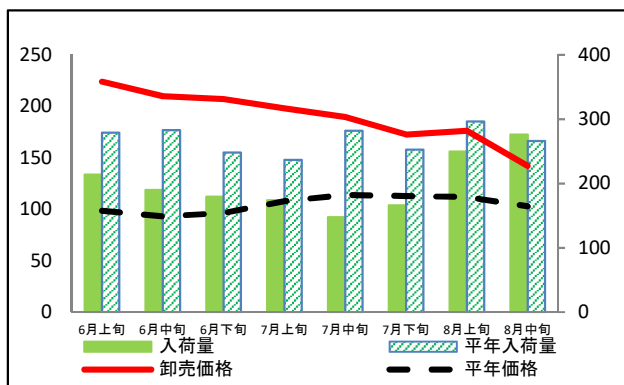
ばれいしょ



さといも



たまねぎ



(参考)広島市中央卸売市場における品目別の入荷量の推移

単位：トン

品目	6月上旬		6月中旬		6月下旬		7月上旬		7月中旬		7月下旬		8月上旬		8月中旬	
	入荷量	平年比	入荷量	平年比	入荷量	平年比	入荷量	平年比	入荷量	平年比	入荷量	平年比	入荷量	平年比	入荷量	平年比
だいこん	192	82%	215	96%	238	87%	184	60%	174	66%	221	83%	214	85%	231	106%
にんじん	251	118%	250	110%	184	93%	134	84%	102	75%	128	79%	170	100%	150	115%
はくさい	189	99%	139	71%	153	87%	120	77%	147	88%	170	111%	167	105%	162	108%
キャベツ	496	90%	542	100%	505	96%	395	79%	424	82%	485	104%	500	109%	453	112%
ほうれんそう	28	66%	39	87%	32	84%	24	81%	18	87%	16	85%	14	100%	13	117%
青ねぎ	38	83%	39	86%	43	96%	40	94%	34	78%	41	96%	38	105%	32	89%
白ねぎ	26	103%	27	102%	26	101%	29	124%	22	88%	30	109%	32	120%	25	130%
レタス	219	91%	192	81%	221	99%	236	116%	181	85%	227	117%	216	108%	217	119%
きゅうり	219	82%	210	90%	184	85%	130	85%	129	94%	154	94%	171	101%	150	112%
なす	115	113%	113	103%	118	98%	98	80%	75	78%	81	87%	95	104%	69	86%
トマト(ミニトマトを除く)	184	208%	150	167%	173	115%	129	90%	113	96%	123	97%	148	101%	118	93%
ピーマン	87	134%	85	121%	80	130%	62	107%	54	92%	68	132%	54	103%	53	124%
ばれいしょ	279	92%	228	87%	224	113%	91	85%	79	74%	87	77%	128	84%	142	104%
たまねぎ	214	77%	190	67%	179	72%	174	73%	148	52%	166	66%	250	84%	276	104%

(参考)広島市中央卸売市場における品目別の卸売価格の推移

単位：円/kg

品目	6月上旬		6月中旬		6月下旬		7月上旬		7月中旬		7月下旬		8月上旬		8月中旬	
	卸売価格	平年比	卸売価格	平年比	卸売価格	平年比	卸売価格	平年比	卸売価格	平年比	卸売価格	平年比	卸売価格	平年比	卸売価格	平年比
だいこん	107	139%	99	100%	84	99%	96	129%	132	155%	152	163%	141	147%	127	116%
にんじん	96	104%	115	115%	114	105%	169	132%	222	130%	231	120%	154	117%	144	123%
はくさい	74	94%	78	102%	79	98%	69	99%	67	90%	65	65%	59	49%	69	55%
キャベツ	101	115%	91	102%	70	80%	85	116%	86	126%	80	82%	76	73%	78	64%
ほうれんそう	487	104%	442	88%	490	93%	536	98%	573	76%	792	103%	803	99%	783	75%
青ねぎ	539	122%	560	120%	515	114%	527	115%	629	120%	599	99%	650	94%	715	98%
白ねぎ	442	100%	434	106%	391	102%	337	88%	378	86%	378	100%	368	105%	427	98%
レタス	183	117%	161	130%	136	118%	110	96%	115	80%	133	63%	142	73%	156	79%
きゅうり	194	93%	174	82%	160	78%	188	94%	260	75%	247	91%	223	87%	245	66%
なす	347	100%	324	94%	299	97%	257	95%	278	97%	308	96%	285	89%	294	92%
トマト(ミニトマトを除く)	280	113%	304	116%	267	93%	259	91%	261	96%	262	90%	284	110%	306	107%
ピーマン	364	103%	354	91%	306	77%	254	64%	317	84%	307	83%	347	91%	389	102%
ばれいしょ	138	81%	131	81%	125	77%	123	65%	116	58%	136	73%	177	109%	177	118%
たまねぎ	224	227%	210	226%	207	215%	198	184%	190	167%	173	153%	176	158%	142	138%

資料：「広島市中央卸売市場日報」

注：平年比70%以下及び130%以上の数値に色を付けています。