

野菜の入荷量と卸売価格の見通し
(令和3年2月、広島市中央卸売市場)

【2月の見通し】

1. 入荷量の見通し

2月の指定野菜(15品目)の入荷量は、平年並みの水準と見込まれる。
「平年を上回る」と見込まれるのは、白ねぎ、レタス、なすの3品目である。
「平年を下回る」と見込まれるのは、にんじん、青ねぎ、ピーマン、ばれいしょ、さといも、たまねぎの6品目である。
「平年並み」と見込まれるのは、だいこん、はくさい、キャベツ、ほうれんそう、きゅうり、トマトの6品目である。

2. 卸売価格の見通し

2月の指定野菜(15品目)の卸売価格は、平年を下回る水準と見込まれる。
「平年を上回る」と見込まれるのは、きゅうり、ばれいしょの2品目である。
「平年を下回る」と見込まれるのは、だいこん、にんじん、はくさい、キャベツ、ほうれんそう、青ねぎ、白ねぎ、レタス、トマト、ピーマン、さといも、たまねぎの12品目である。
「平年並み」と見込まれるのは、なすの1品目である。

(参考) 2月の入荷量と卸売価格の見通し

品目	入 荷 量			卸 売 価 格			(参考) 前年2月の主産地シェア (%)
	前月比較	前年比較	平年比較	前月比較	前年比較	平年比較	
だいこん	=	↗	=	↗	↗	↘	長崎(67)、福岡(19)、香川(7)
にんじん	↗	↘	↘	↘	↗	↘	長崎(48)、鹿児島(29)、熊本(21)
はくさい	=	=	=	=	=	↘	長崎(36)、大分(20)、鹿児島(17)、岡山(12)
キャベツ	↗	=	=	↘	=	↘	福岡(32)、愛知(20)、山口(11)、熊本(11)
ほうれんそう	↗	=	=	↘	=	↘	広島(55)、福岡(34)
青ねぎ	↗	=	↘	↘	=	↘	広島(71)、愛媛(7)、大分(5)、福岡(5)
白ねぎ	↗	=	↗	↘	↗	↘	鳥取(44)、広島(28)、大分(17)、島根(8)
レタス	↗	=	↗	=	↗	↘	長崎(44)、福岡(28)、香川(17)、熊本(10)
きゅうり	=	=	=	↗	=	↗	宮崎(38)、熊本(17)、佐賀(14)、福岡(12)
なす	↗	=	↗	=	=	=	福岡(71)、佐賀(18)、熊本(6)
トマト(ミニトマトを除く)	=	↗	=	↗	↘	↘	熊本(41)、広島(21)、宮崎(16)、長崎(11)
ピーマン	↘	↗	↘	↗	↘	↘	宮崎(37)、鹿児島(30)、高知(15)、輸入(10)
ばれいしょ	↗	↘	↘	↗	↗	↗	北海道(71)、鹿児島(26)
さといも	↗	=	↘	↘	=	↘	愛媛(82)、宮崎(10)
たまねぎ	↗	=	↘	↗	=	↘	北海道(91)
計	↗	=	=	=	↗	↘	

注 1 入荷量と卸売価格の表し方

符 号	入荷量	卸売価格	対比率
↗	多い	高い	106%以上
=	並み	並み	95%~105%
↘	少ない	安い	94%以下

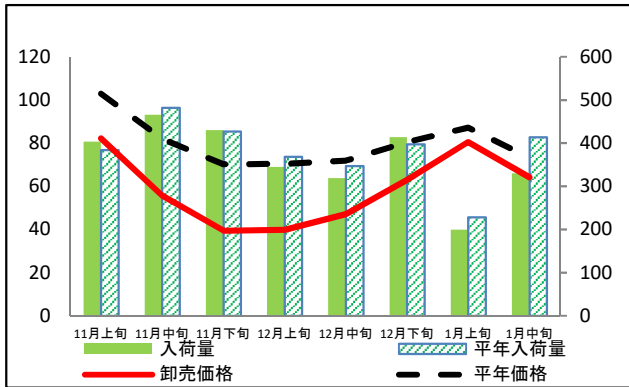
2 平年とは過去5カ年の平均値である。

3 この資料の内容は、令和3年1月25日現在で見込んだものであり、今後の気象条件の変化等により変動があり得る。

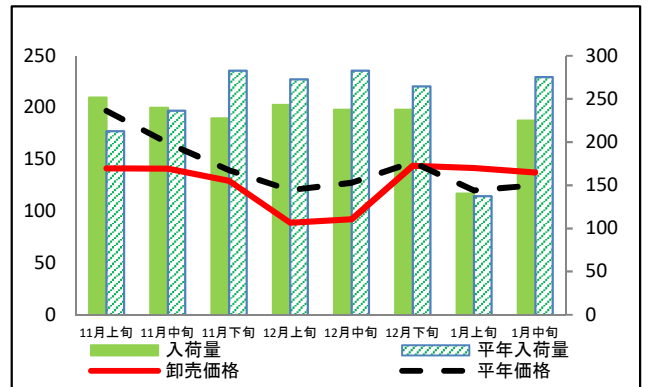
(参考) 広島市中央卸売市場における指定野菜の入荷量及び卸売価格の動向

単位<左:卸売価格(円/kg)、右:入荷量(t)>

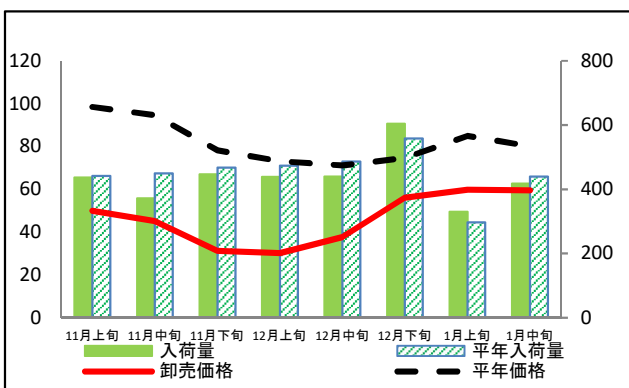
だいこん



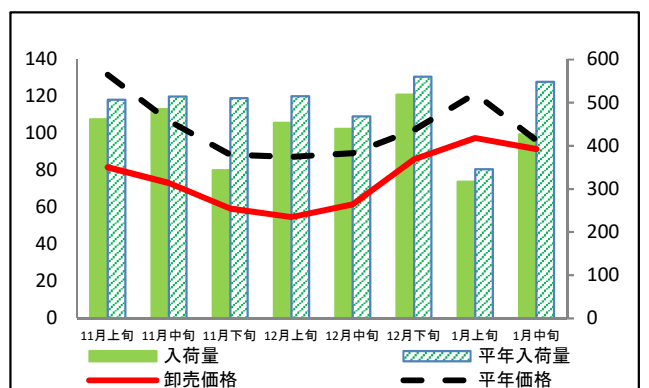
にんじん



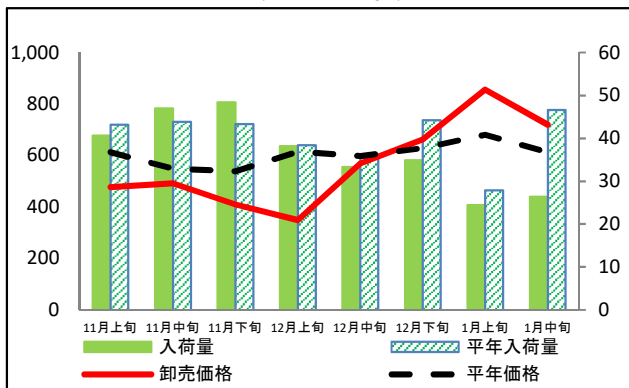
はくさい



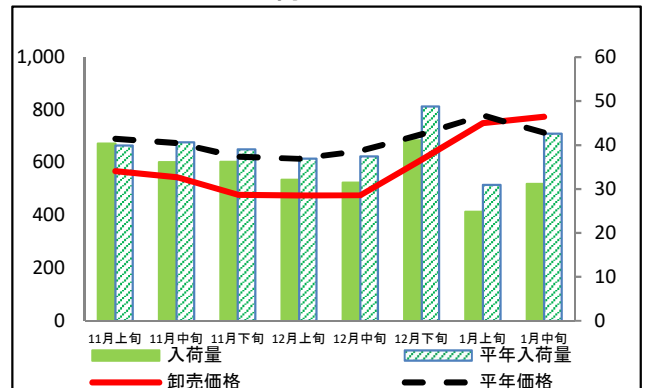
キャベツ



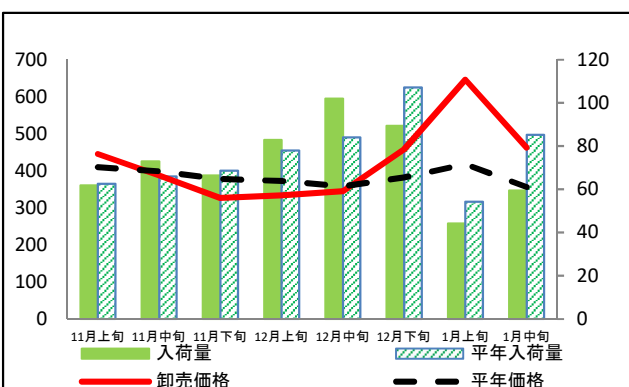
ほうれんそう



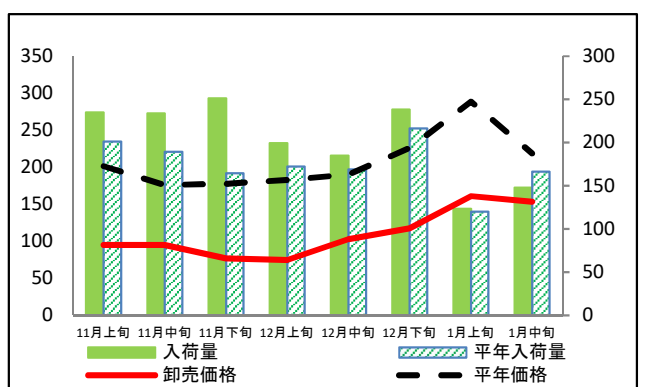
青ねぎ



白ねぎ



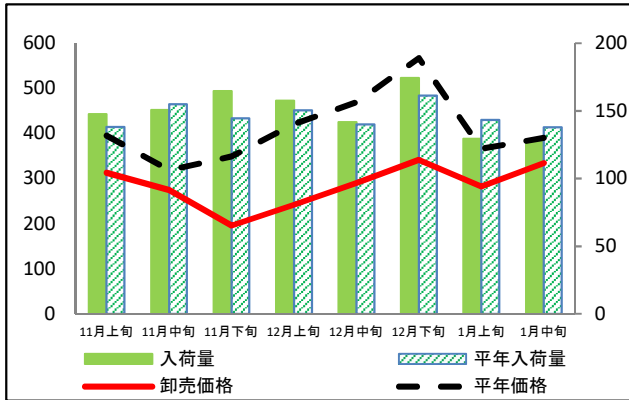
レタス



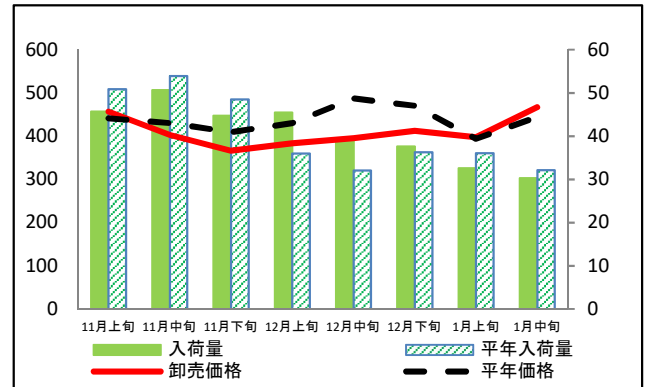
(参考) 広島市中央卸売市場における指定野菜の入荷量及び卸売価格の動向

単位<左:卸売価格(円/kg)、右:入荷量(t)>

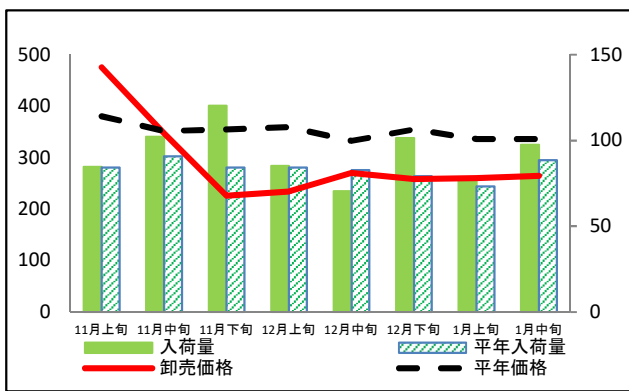
きゅうり



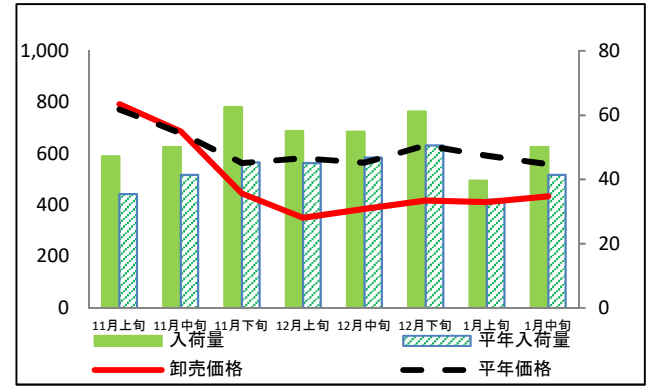
なす



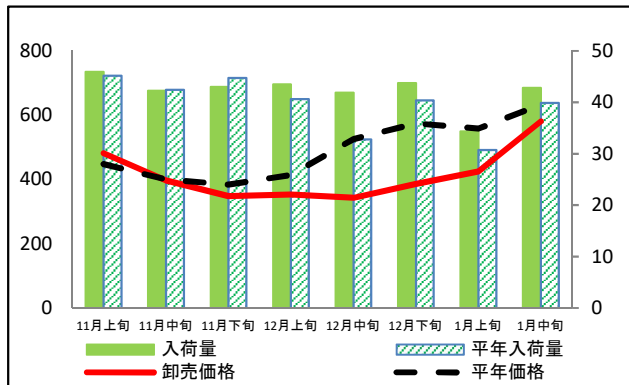
トマト(ミニトマトを除く)



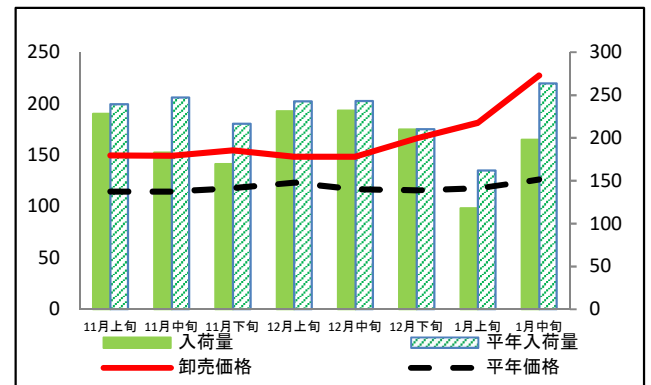
ミニトマト



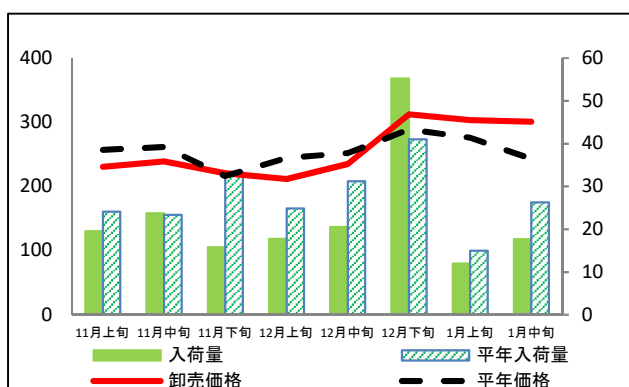
ピーマン



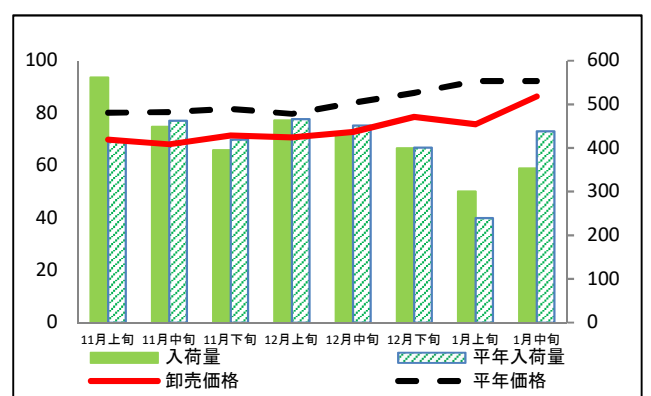
ばれいしょ



さといも



たまねぎ



(参考) 広島市中央卸売市場における品目別の入荷量の推移

単位：トン

品目	11月上旬		11月中旬		11月下旬		12月上旬		12月中旬		12月下旬		1月上旬		1月中旬	
	入荷量	平年比	入荷量	平年比	入荷量	平年比	入荷量	平年比	入荷量	平年比	入荷量	平年比	入荷量	平年比	入荷量	平年比
だいこん	403	105%	465	97%	430	101%	344	93%	319	92%	414	104%	199	87%	330	80%
にんじん	251	118%	240	101%	227	80%	243	89%	237	84%	238	90%	140	102%	225	82%
はくさい	436	99%	372	83%	447	96%	439	93%	440	90%	604	108%	330	111%	417	95%
キャベツ	462	91%	485	94%	343	67%	454	88%	439	94%	519	93%	317	92%	427	78%
ほうれんそう	41	94%	47	107%	48	112%	38	99%	33	94%	35	79%	24	88%	26	57%
青ねぎ	40	101%	36	89%	36	93%	32	87%	31	84%	41	84%	25	80%	31	73%
白ねぎ	62	99%	73	111%	66	97%	83	106%	102	121%	89	83%	44	81%	59	70%
レタス	235	117%	234	123%	251	153%	199	116%	185	110%	238	110%	123	103%	148	89%
きゅうり	148	107%	151	97%	165	114%	157	105%	142	101%	174	108%	129	90%	128	93%
なす	46	90%	51	94%	45	92%	45	126%	39	121%	38	104%	33	90%	30	94%
トマト(ミニトマトを除く)	85	64%	102	96%	120	143%	85	101%	70	85%	101	128%	77	105%	97	110%
ミニトマト	47	133%	50	121%	63	138%	55	122%	55	117%	61	121%	40	117%	50	121%
ピーマン	46	102%	42	100%	43	96%	44	107%	42	128%	44	108%	34	112%	43	107%
ばれいしょ	228	95%	183	74%	170	78%	231	95%	232	95%	210	100%	118	73%	198	75%
さといも	20	81%	24	101%	16	47%	18	71%	21	66%	55	135%	12	80%	18	67%
たまねぎ	561	135%	449	97%	395	94%	463	99%	428	95%	399	100%	301	126%	353	81%

(参考) 広島市中央卸売市場における品目別の卸売価格の推移

単位：円/kg

品目	11月上旬		11月中旬		11月下旬		12月上旬		12月中旬		12月下旬		1月上旬		1月中旬	
	卸売価格	平年比	卸売価格	平年比	卸売価格	平年比	卸売価格	平年比	卸売価格	平年比	卸売価格	平年比	卸売価格	平年比	卸売価格	平年比
だいこん	82	80%	56	68%	39	56%	40	57%	47	65%	63	78%	81	92%	64	87%
にんじん	141	72%	141	85%	129	93%	89	74%	92	72%	144	98%	142	118%	137	110%
はくさい	50	51%	45	48%	31	40%	30	41%	38	53%	56	75%	60	70%	60	74%
キャベツ	82	62%	73	69%	59	67%	55	63%	62	69%	86	84%	98	80%	92	95%
ほうれんそう	477	78%	492	90%	410	76%	349	57%	569	95%	662	105%	856	126%	719	117%
青ねぎ	568	82%	545	81%	478	77%	476	77%	476	74%	612	87%	750	96%	774	108%
白ねぎ	445	109%	387	97%	327	86%	334	89%	345	96%	458	120%	646	155%	463	130%
レタス	95	47%	95	54%	77	43%	75	41%	103	54%	118	52%	161	56%	153	70%
きゅうり	313	79%	275	86%	196	56%	242	58%	290	62%	342	60%	282	77%	334	86%
なす	457	104%	403	94%	366	89%	384	89%	395	81%	412	88%	398	101%	467	105%
トマト(ミニトマトを除く)	476	125%	348	99%	226	64%	234	65%	271	81%	259	73%	260	77%	265	79%
ミニトマト	793	103%	687	101%	445	79%	351	60%	385	68%	418	66%	412	70%	434	78%
ピーマン	482	107%	398	99%	348	91%	353	85%	343	65%	386	67%	425	76%	581	92%
ばれいしょ	150	131%	149	130%	155	131%	149	121%	148	127%	166	144%	181	154%	228	180%
さといも	231	90%	239	91%	221	102%	212	87%	235	93%	312	108%	303	110%	301	124%
たまねぎ	70	87%	68	85%	71	88%	71	89%	73	87%	79	90%	76	82%	86	94%

資料：「広島市中央卸売市場日報」

注：平年比70%以下及び130%以上の数値に色を付けています。