

野菜の入荷量と卸売価格の見通し  
(令和3年3月、広島市中央卸売市場)

【3月の見通し】

1. 入荷量の見通し

3月の指定野菜(15品目)の入荷量は、平年を下回る水準と見込まれる。  
「平年を上回る」と見込まれるのは、白ねぎの1品目である。  
「平年を下回る」と見込まれるのは、だいこん、にんじん、はくさい、キャベツ、ほうれんそう、青ねぎ、レタス、なす、ピーマン、ばれいしょ、さといも、たまねぎの12品目である。  
「平年並み」と見込まれるのは、きゅうり、トマトの2品目である。

2. 卸売価格の見通し

3月の指定野菜(15品目)の卸売価格は、平年並みの水準と見込まれる。  
「平年を上回る」と見込まれるのは、なす、ばれいしょの2品目である。  
「平年を下回る」と見込まれるのは、だいこん、にんじん、はくさい、キャベツ、レタス、さといも、たまねぎの7品目である。  
「平年並み」と見込まれるのは、ほうれんそう、青ねぎ、白ねぎ、きゅうり、トマト、ピーマンの6品目である。

(参考) 3月の入荷量と卸売価格の見通し

品目	入 荷 量			卸 売 価 格			(参考) 前年3月の主産地シェア(%)
	前月比較	前年比較	平年比較	前月比較	前年比較	平年比較	
だいこん	↘	=	↘	↗	=	↘	長崎(51)、福岡(23)、香川(9)、宮崎(8)
にんじん	↘	=	↘	↗	↘	↘	長崎(28)、鹿児島(27)、熊本(22)、徳島(23)
はくさい	↘	↘	↘	↗	↘	↘	長崎(67)、熊本(26)
キャベツ	↗	=	↘	↗	=	↘	愛知(31)、福岡(26)、山口(11)、熊本(11)
ほうれんそう	=	↘	↘	=	↘	=	広島(77)、福岡(16)
青ねぎ	=	=	↘	↘	=	=	広島(62)、鳥取(11)、大分(7)、愛媛(6)
白ねぎ	↘	=	↗	↘	↗	=	鳥取(44)、広島(25)、大分(23)
レタス	↗	=	↘	↗	↘	↘	長崎(49)、福岡(25)、香川(15)
きゅうり	↗	=	=	↘	=	=	宮崎(38)、佐賀(19)、熊本(14)、福岡(10)
なす	↗	=	↘	=	=	↗	福岡(67)、佐賀(18)、熊本(10)
トマト(ミニトマトを除く)	↗	=	=	↗	↘	=	熊本(38)、広島(27)、宮崎(12)、長崎(11)
ピーマン	↗	↗	↘	↘	↘	=	宮崎(39)、鹿児島(32)、高知(14)、熊本(8)
ばれいしょ	↗	↘	↘	=	↗	↗	北海道(56)、鹿児島(44)
さといも	↘	=	↘	↘	=	↘	愛媛(77)、宮崎(17)
たまねぎ	↗	↘	↘	=	↗	↘	北海道(74)、長崎(15)、佐賀(7)
計	=	=	↘	↗	=	=	

注 1 入荷量と卸売価格の表し方

符 号	入 荷 量	卸 売 価 格	対 比 率
↗	多 い	高 い	106%以上
=	並 み	並 み	95%~105%
↘	少 ない	安 い	94%以下

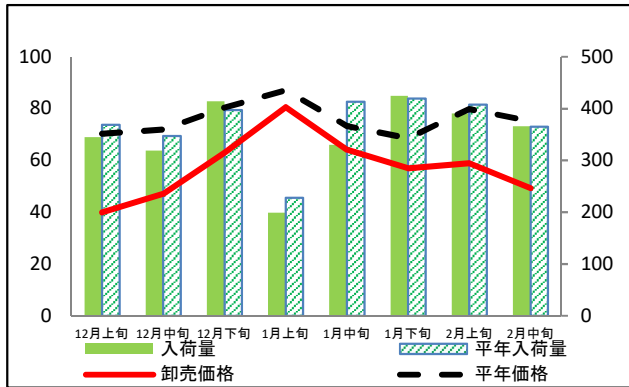
2 平年とは過去5カ年の平均値である。

3 この資料の内容は、令和3年2月22日現在で見込んだものであり、今後の気象条件の変化等により変動があり得る。

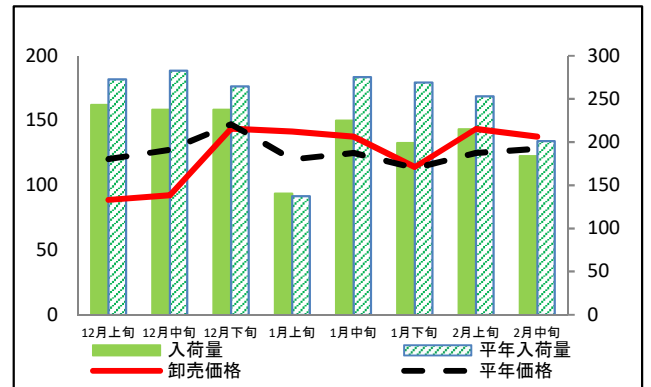
(参考) 広島市中央卸売市場における指定野菜の入荷量及び卸売価格の動向

単位<左:卸売価格(円/kg)、右:入荷量(t)>

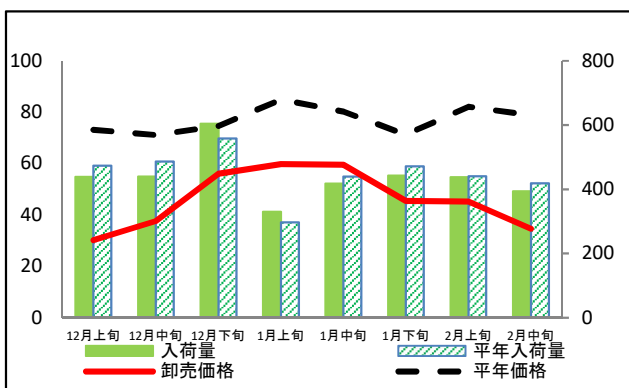
だいこん



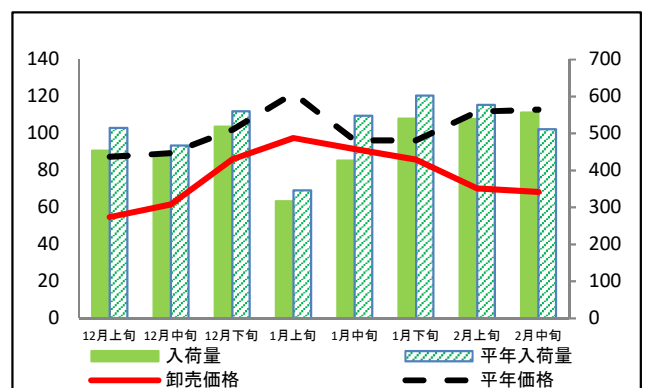
にんじん



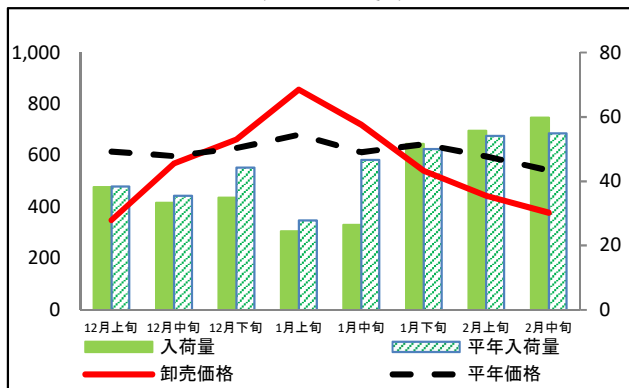
はくさい



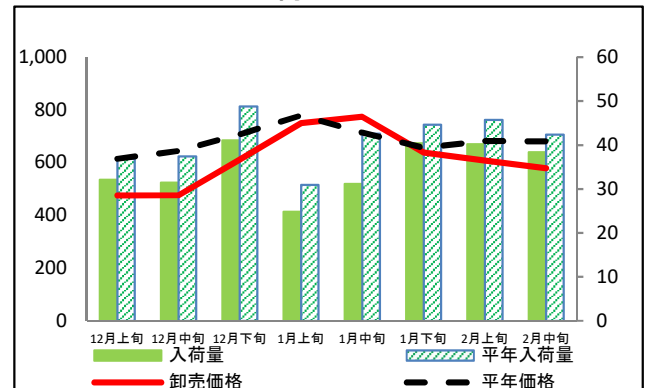
キャベツ



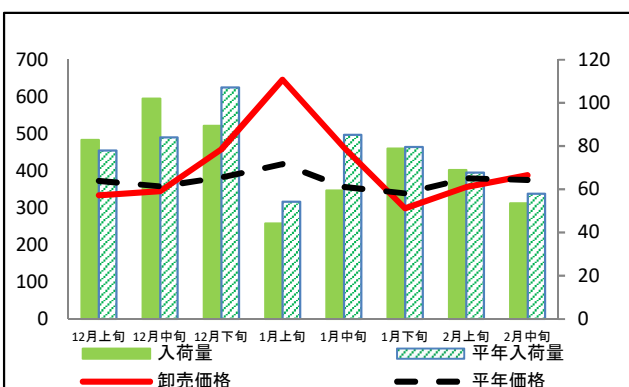
ほうれんそう



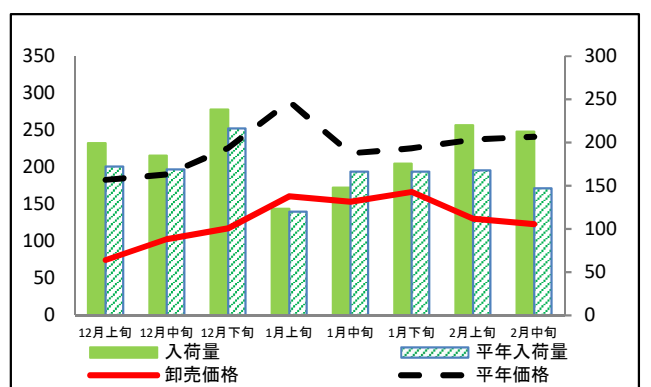
青ねぎ



白ねぎ



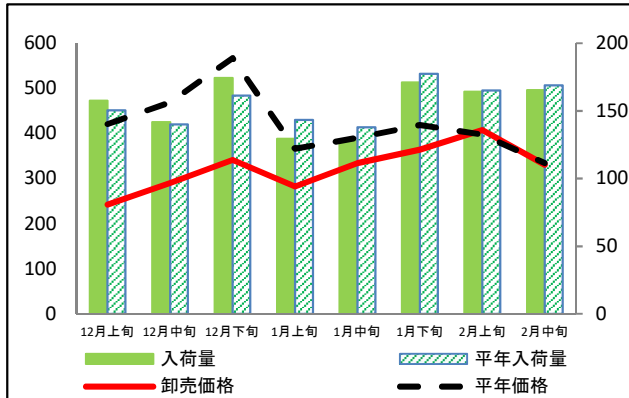
レタス



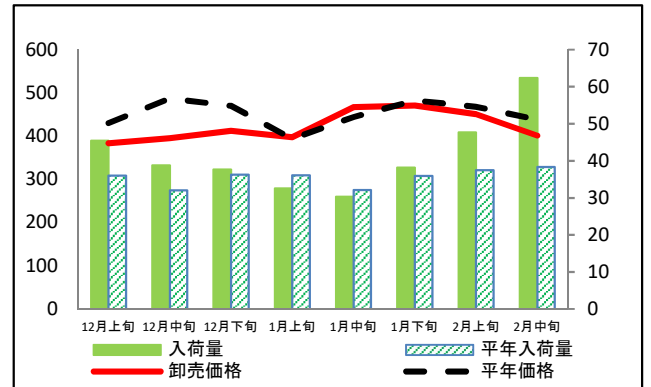
(参考) 広島市中央卸売市場における指定野菜の入荷量及び卸売価格の動向

単位<左:卸売価格(円/kg)、右:入荷量(t)>

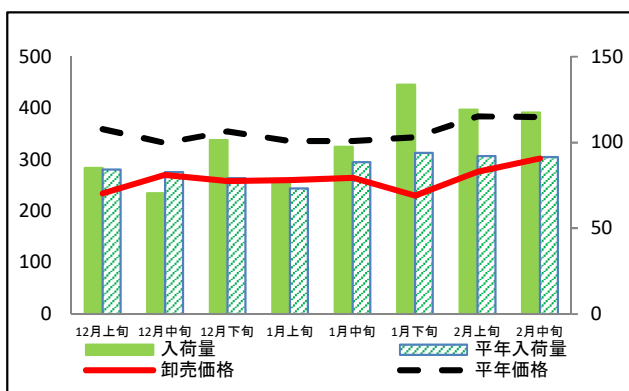
きゅうり



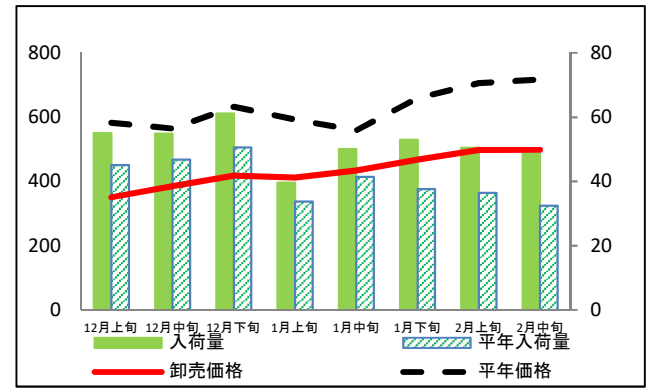
なす



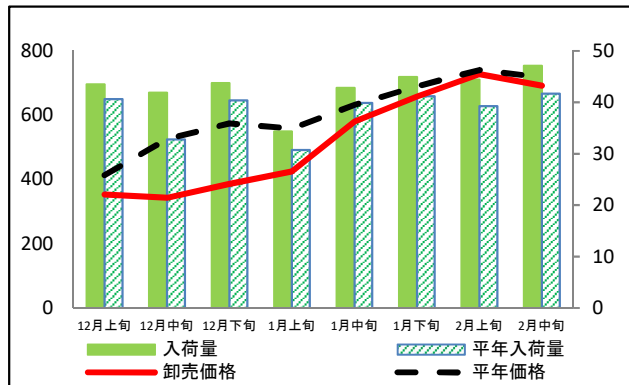
トマト(ミニトマトを除く)



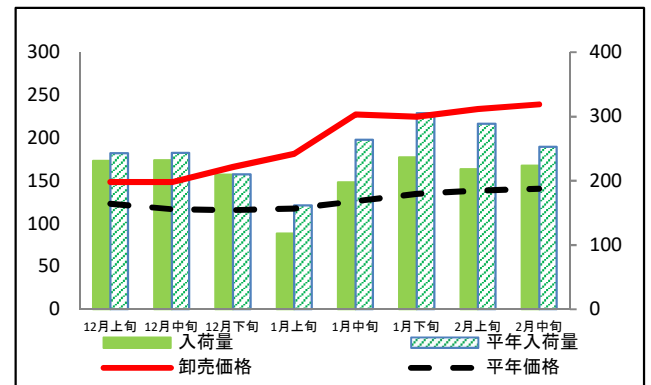
ミニトマト



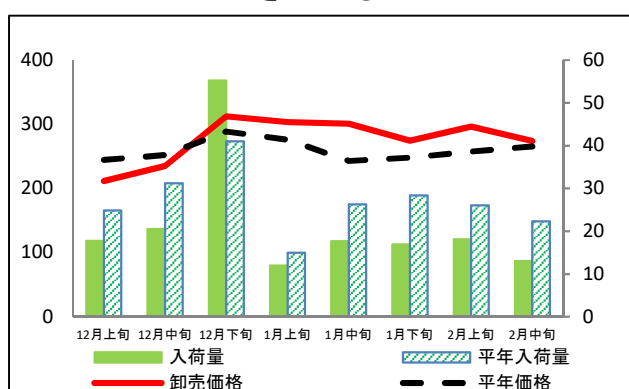
ピーマン



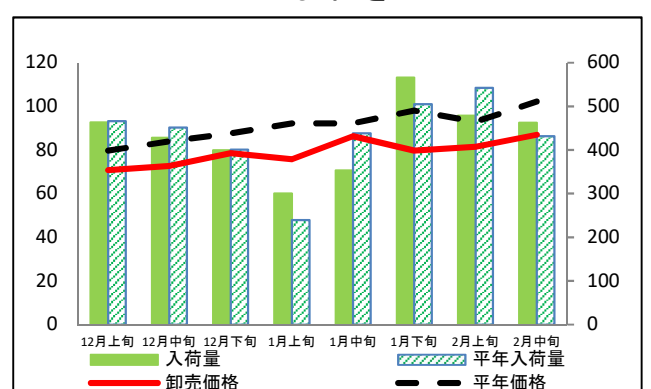
ばれいしょ



さといも



たまねぎ



(参考) 広島市中央卸売市場における品目別の入荷量の推移

単位：トン

品目	12月上旬		12月中旬		12月下旬		1月上旬		1月中旬		1月下旬		2月上旬		2月中旬	
	入荷量	平年比	入荷量	平年比	入荷量	平年比	入荷量	平年比	入荷量	平年比	入荷量	平年比	入荷量	平年比	入荷量	平年比
だいこん	344	93%	319	92%	414	104%	199	87%	330	80%	424	101%	391	96%	366	100%
にんじん	243	89%	237	84%	238	90%	140	102%	225	82%	199	74%	215	85%	184	91%
はくさい	439	93%	440	90%	604	108%	330	111%	417	95%	442	94%	437	99%	394	94%
キャベツ	454	88%	439	94%	519	93%	317	92%	427	78%	540	90%	539	93%	557	109%
ほうれんそう	38	99%	33	94%	35	79%	24	88%	26	57%	52	103%	56	103%	60	109%
青ねぎ	32	87%	31	84%	41	84%	25	80%	31	73%	40	91%	40	88%	38	91%
白ねぎ	83	106%	102	121%	89	83%	44	81%	59	70%	79	99%	69	102%	53	92%
レタス	199	116%	185	110%	238	110%	123	103%	148	89%	176	106%	220	131%	213	145%
きゅうり	157	105%	142	101%	174	108%	129	90%	128	93%	171	96%	164	99%	165	98%
なす	45	126%	39	121%	38	104%	33	90%	30	94%	38	106%	48	127%	62	163%
トマト(ミニトマトを除く)	85	97%	70	79%	101	128%	77	105%	97	110%	134	142%	119	129%	118	128%
ミニトマト	55	122%	55	117%	61	121%	40	117%	50	121%	53	141%	51	139%	49	150%
ピーマン	44	107%	42	128%	44	108%	34	112%	43	107%	45	109%	44	113%	47	113%
ばれいしょ	231	95%	232	95%	210	100%	118	73%	198	75%	237	78%	218	76%	223	88%
さといも	18	71%	21	66%	55	135%	12	80%	18	67%	17	60%	18	70%	13	58%
たまねぎ	463	99%	428	95%	399	100%	301	126%	353	81%	566	112%	478	88%	463	107%

(参考) 広島市中央卸売市場における品目別の卸売価格の推移

単位：円/kg

品目	12月上旬		12月中旬		12月下旬		1月上旬		1月中旬		1月下旬		2月上旬		2月中旬	
	卸売価格	平年比	卸売価格	平年比	卸売価格	平年比	卸売価格	平年比	卸売価格	平年比	卸売価格	平年比	卸売価格	平年比	卸売価格	平年比
だいこん	40	57%	47	65%	63	78%	81	92%	64	87%	57	83%	59	74%	49	66%
にんじん	89	74%	92	72%	144	98%	142	118%	137	110%	114	101%	143	115%	138	107%
はくさい	30	41%	38	53%	56	75%	60	70%	60	74%	45	64%	45	55%	35	44%
キャベツ	55	63%	62	69%	86	84%	98	80%	92	95%	86	89%	70	63%	68	61%
ほうれんそう	349	57%	569	95%	662	105%	856	126%	719	117%	541	84%	444	74%	377	70%
青ねぎ	476	77%	476	74%	612	87%	750	96%	774	108%	638	97%	608	89%	579	85%
白ねぎ	334	89%	345	96%	458	120%	646	155%	463	130%	299	88%	356	94%	388	103%
レタス	75	41%	103	54%	118	52%	161	56%	153	70%	167	74%	131	55%	123	51%
きゅうり	242	58%	290	62%	342	60%	282	77%	334	86%	364	87%	408	103%	331	99%
なす	384	89%	395	81%	412	88%	398	101%	467	105%	471	98%	451	96%	401	92%
トマト(ミニトマトを除く)	234	65%	271	81%	259	73%	260	77%	265	79%	230	67%	277	72%	302	79%
ミニトマト	351	60%	385	68%	418	66%	412	70%	434	78%	468	71%	498	71%	498	69%
ピーマン	353	85%	343	65%	386	67%	425	76%	581	92%	658	95%	728	98%	692	96%
ばれいしょ	149	121%	148	127%	166	144%	181	154%	228	180%	225	167%	234	169%	239	170%
さといも	212	87%	235	93%	312	108%	303	110%	301	124%	275	111%	296	115%	274	103%
たまねぎ	71	89%	73	87%	79	90%	76	82%	86	94%	80	81%	82	88%	87	85%

資料：「広島市中央卸売市場日報」

注：平年比70%以下及び130%以上の数値に色を付けています。