

野菜の入荷量と卸売価格の見通し
(令和3年4月、広島市中央卸売市場)

【4月の見通し】

1. 入荷量の見通し

4月の指定野菜(14品目)の入荷量は、平年を下回る水準と見込まれる。
「平年を上回る」と見込まれるのは、白ねぎの1品目である。
「平年を下回る」と見込まれるのは、だいこん、にんじん、はくさい、キャベツ、ほうれんそう、青ねぎ、レタス、なす、トマト、ピーマン、ばれいしょの11品目である。
「平年並み」と見込まれるのは、きゅうり、たまねぎの2品目である。

2. 卸売価格の見通し

4月の指定野菜(14品目)の卸売価格は、平年を上回る水準と見込まれる。
「平年を上回る」と見込まれるのは、だいこん、はくさい、きゅうり、ピーマン、ばれいしょの5品目である。
「平年を下回る」と見込まれるのは、にんじん、レタス、たまねぎの3品目である。
「平年並み」と見込まれるのは、キャベツ、ほうれんそう、青ねぎ、白ねぎ、なす、トマトの6品目である。

(参考) 4月の入荷量と卸売価格の見通し

品目	入 荷 量			卸 売 価 格			(参考) 前年4月の主産地シェア(%)
	前月比較	前年比較	平年比較	前月比較	前年比較	平年比較	
だいこん	=	=	↘	↗	↘	↗	長崎(65)、香川(11)、福岡(8)、鹿児島(7)
にんじん	↗	↘	↘	↘	=	↘	長崎(56)、徳島(25)、熊本(19)
はくさい	↘	=	↘	↗	↘	↗	熊本(35)、長崎(30)、宮崎(29)
キャベツ	↘	=	↘	↗	↘	=	愛知(41)、鹿児島(16)、福岡(12)、熊本(10)
ほうれんそう	=	=	↘	↗	↘	=	広島(81)、福岡(15)
青ねぎ	↗	=	↘	=	↘	=	広島(69)、鳥取(8)、大分(7)
白ねぎ	↘	↗	↗	=	=	=	鳥取(54)、大分(33)、広島(8)
レタス	=	=	↘	↗	↘	↘	長崎(46)、福岡(24)、香川(12)、広島(10)
きゅうり	↗	=	=	↘	=	↗	宮崎(35)、佐賀(22)、熊本(15)、広島(4)
なす	↗	=	↘	↗	↘	=	福岡(70)、佐賀(16)、熊本(9)
トマト(ミニトマトを除く)	↗	=	↘	=	↘	=	熊本(44)、広島(22)、宮崎(12)、長崎(9)
ピーマン	↗	=	↘	↘	↘	↗	鹿児島(36)、宮崎(35)、高知(12)、熊本(10)
ばれいしょ	=	↘	↘	↘	↗	↗	鹿児島(52)、長崎(28)、北海道(20)
たまねぎ	↗	=	=	↘	↗	↘	北海道(62)、長崎(19)、佐賀(17)
計	=	=	↘	↗	=	↗	

注 1 入荷量と卸売価格の表し方

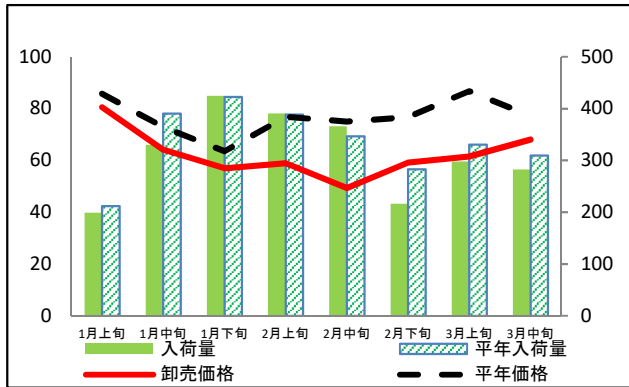
符 号	入荷量	卸売価格	対比率
↗	多い	高い	106%以上
=	並み	並み	95%~105%
↘	少ない	安い	94%以下

- 2 平年とは過去5カ年の平均値である。
- 3 この資料の内容は、令和3年3月25日現在で見込んだものであり、今後の気象条件の変化等により変動があり得る。

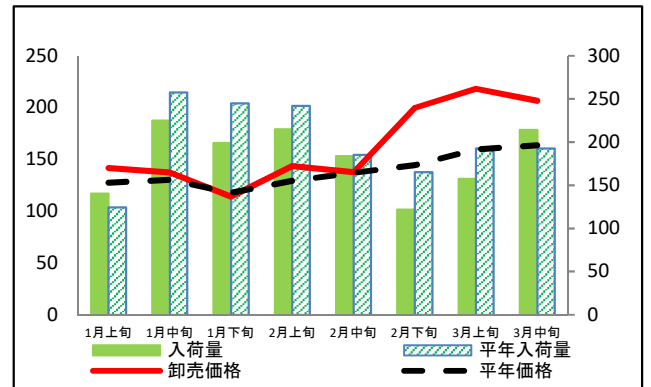
(参考) 広島市中央卸売市場における指定野菜の入荷量及び卸売価格の動向

単位<左:卸売価格(円/kg)、右:入荷量(t)>

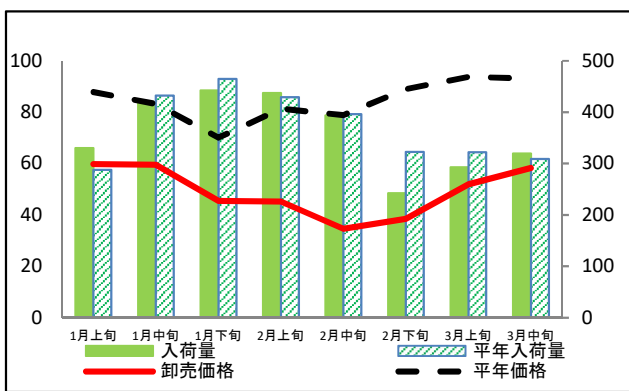
だいこん



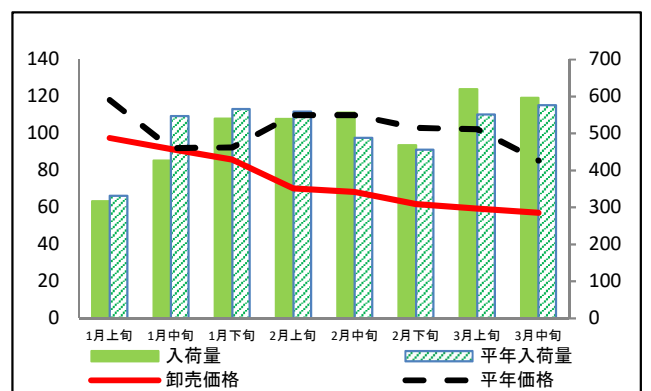
にんじん



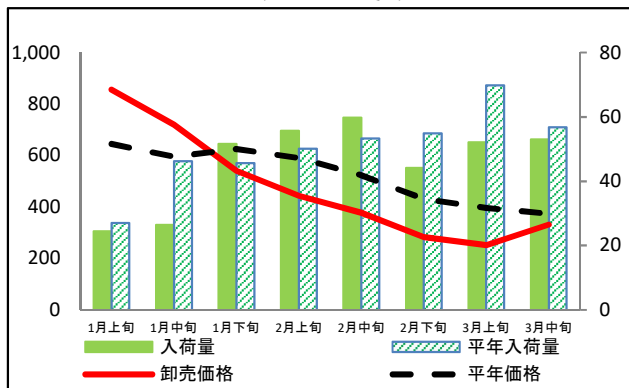
はくさい



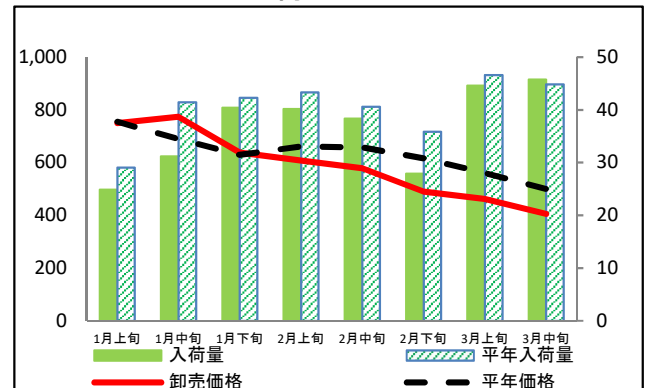
キャベツ



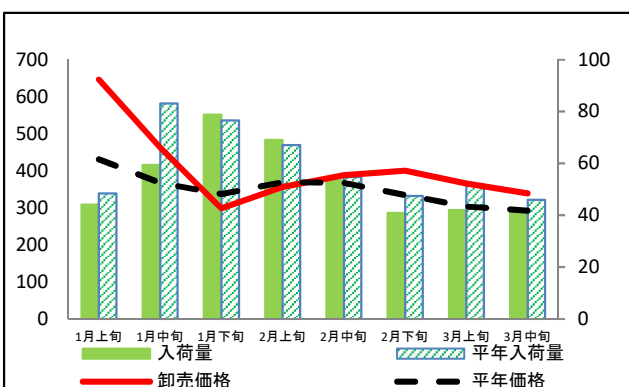
ほうれんそう



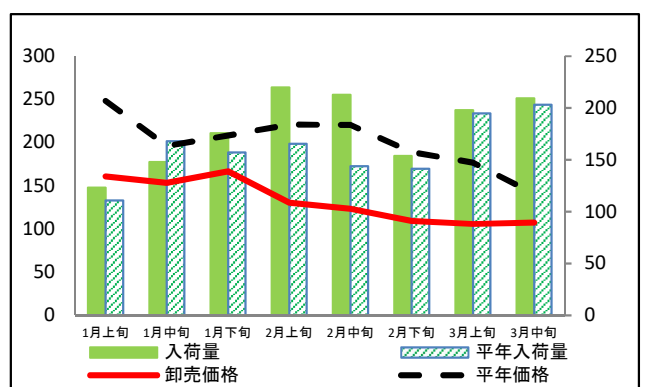
青ねぎ



白ねぎ



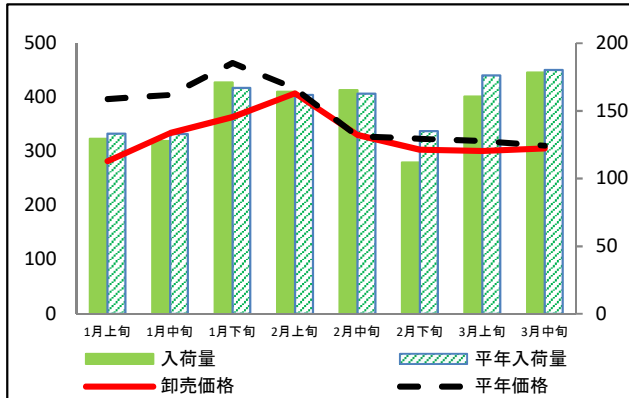
レタス



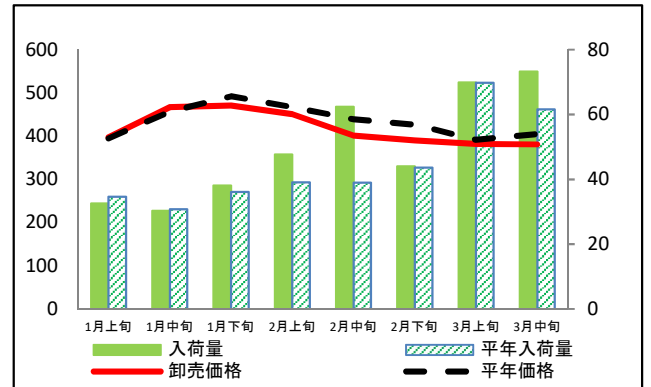
(参考) 広島市中央卸売市場における指定野菜の入荷量及び卸売価格の動向

単位<左:卸売価格(円/kg)、右:入荷量(t)>

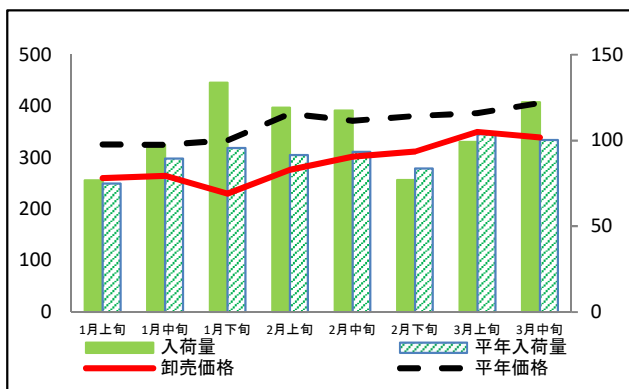
きゅうり



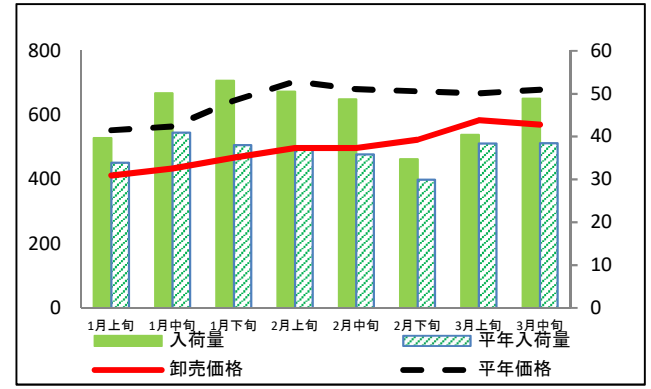
なす



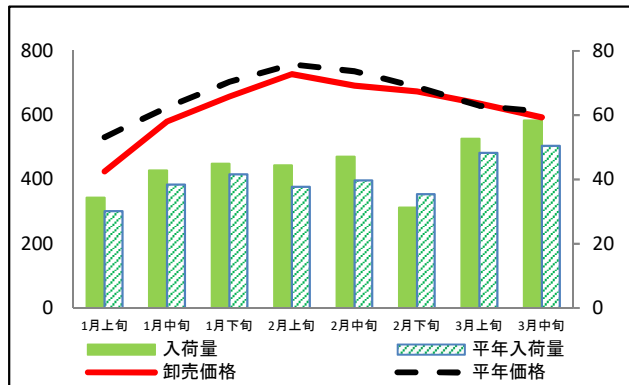
トマト(ミニトマトを除く)



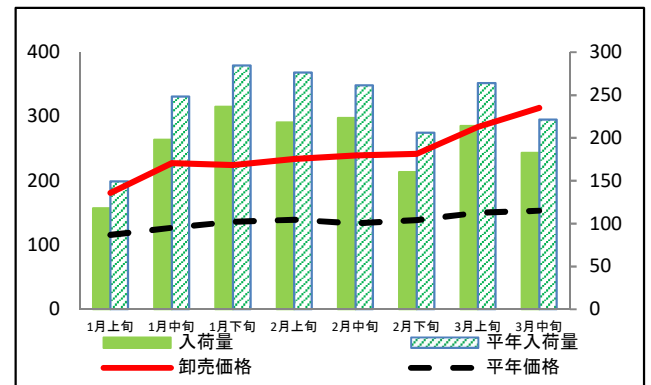
ミニトマト



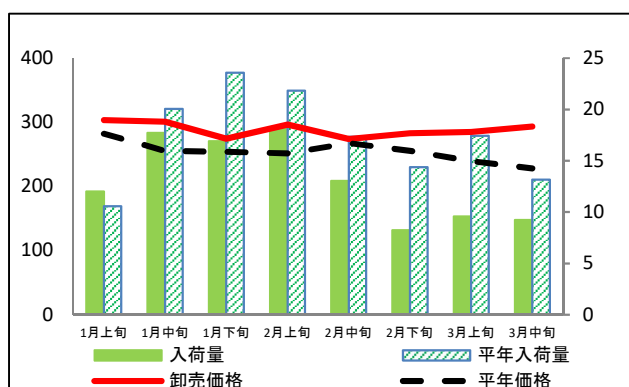
ピーマン



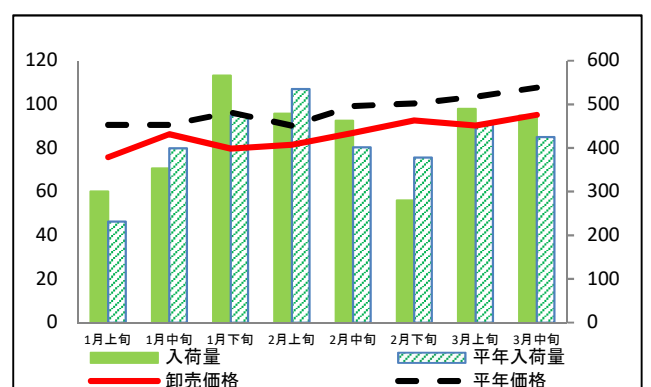
ばれいしょ



さといも



たまねぎ



(参考) 広島市中央卸売市場における品目別の入荷量の推移

単位：トン

品目	1月上旬		1月中旬		1月下旬		2月上旬		2月中旬		2月下旬		3月上旬		3月中旬	
	入荷量	平年比	入荷量	平年比	入荷量	平年比	入荷量	平年比	入荷量	平年比	入荷量	平年比	入荷量	平年比	入荷量	平年比
だいこん	199	94%	330	85%	424	100%	391	100%	366	106%	216	77%	298	90%	282	91%
にんじん	140	113%	225	87%	199	81%	215	89%	184	99%	122	74%	157	82%	214	111%
はくさい	330	115%	417	96%	442	95%	437	102%	394	99%	242	75%	293	91%	320	104%
キャベツ	317	95%	427	78%	540	95%	539	96%	557	114%	469	103%	620	112%	596	103%
ほうれんそう	24	90%	26	57%	52	113%	56	111%	60	112%	44	80%	52	75%	53	93%
青ねぎ	25	85%	31	75%	40	96%	40	93%	38	94%	28	78%	45	96%	46	102%
白ねぎ	44	91%	59	72%	79	103%	69	103%	53	98%	41	86%	42	81%	42	92%
レタス	123	111%	148	88%	176	112%	220	133%	213	148%	154	109%	198	102%	209	103%
きゅうり	129	97%	128	96%	171	102%	164	101%	165	101%	112	83%	161	91%	179	99%
なす	33	94%	30	98%	38	106%	48	122%	62	160%	44	101%	70	100%	73	119%
トマト(ミニトマトを除く)	77	65%	97	106%	134	140%	119	130%	118	126%	77	92%	99	96%	122	122%
ミニトマト	40	117%	50	122%	53	140%	51	134%	49	136%	35	116%	40	105%	49	127%
ピーマン	34	114%	43	111%	45	108%	44	118%	47	118%	31	88%	53	109%	58	116%
ばれいしょ	118	79%	198	80%	237	83%	218	79%	223	85%	160	78%	214	81%	183	83%
さといも	12	114%	18	88%	17	72%	18	83%	13	75%	8	57%	10	55%	9	70%
たまねぎ	301	130%	353	88%	566	119%	478	89%	463	115%	280	74%	489	108%	474	112%

(参考) 広島市中央卸売市場における品目別の卸売価格の推移

単位：円/kg

品目	1月上旬		1月中旬		1月下旬		2月上旬		2月中旬		2月下旬		3月上旬		3月中旬	
	卸売価格	平年比	卸売価格	平年比	卸売価格	平年比	卸売価格	平年比	卸売価格	平年比	卸売価格	平年比	卸売価格	平年比	卸売価格	平年比
だいこん	81	94%	64	88%	57	90%	59	77%	49	66%	59	77%	61	71%	68	88%
にんじん	142	111%	137	106%	114	97%	143	111%	138	100%	200	138%	218	137%	206	126%
はくさい	60	68%	60	72%	45	65%	45	56%	35	44%	38	43%	52	55%	58	63%
キャベツ	98	83%	92	100%	86	93%	70	64%	68	62%	62	60%	59	58%	57	67%
ほうれんそう	856	133%	719	121%	541	86%	444	75%	377	72%	283	66%	252	63%	331	89%
青ねぎ	750	99%	774	112%	638	101%	608	92%	579	88%	490	79%	463	82%	405	81%
白ねぎ	646	150%	463	126%	299	88%	356	96%	388	105%	400	120%	366	120%	339	116%
レタス	161	65%	153	78%	167	80%	131	59%	123	56%	109	58%	106	60%	107	76%
きゅうり	282	71%	334	83%	364	78%	408	98%	331	101%	304	94%	301	94%	306	98%
なす	398	101%	467	102%	471	96%	451	96%	401	91%	390	91%	382	98%	381	94%
トマト(ミニトマトを除く)	260	80%	265	81%	230	69%	277	72%	302	81%	312	82%	350	91%	339	83%
ミニトマト	412	75%	434	77%	468	73%	498	71%	498	73%	524	78%	584	87%	571	84%
ピーマン	425	80%	581	93%	658	93%	728	96%	692	94%	674	98%	636	101%	594	97%
ばれいしょ	181	157%	228	179%	225	165%	234	168%	239	179%	242	174%	284	189%	314	204%
さといも	303	108%	301	118%	275	108%	296	118%	274	102%	283	111%	285	119%	294	129%
たまねぎ	76	84%	86	95%	80	83%	82	90%	87	88%	93	92%	90	87%	95	88%

資料：「広島市中央卸売市場日報」

注：平年比70%以下及び130%以上の数値に色を付けています。