

野菜の入荷量と卸売価格の見通し  
(令和3年6月、広島市中央卸売市場)

【6月の見通し】

1 入荷量の見通し

6月の指定野菜(14品目)の入荷量は、平年を下回る水準と見込まれる。  
「平年を下回る」と見込まれるのは、だいこん、にんじん、キャベツ、ほうれんそう、青ねぎ、きゅうり、なす、トマト、ピーマン、ばれいしょ、たまねぎの11品目である。  
「平年並み」と見込まれるのは、はくさい、白ねぎ、レタスの3品目である。

2 卸売価格の見通し

6月の指定野菜(14品目)の卸売価格は、平年並みの水準と見込まれる。  
「平年を上回る」と見込まれるのは、ほうれんそう、白ねぎ、きゅうり、ピーマン、ばれいしょの5品目である。  
「平年を下回る」と見込まれるのは、はくさい、キャベツ、レタス、たまねぎの4品目である。  
「平年並み」と見込まれるのは、だいこん、にんじん、青ねぎ、なす、トマトの5品目である。

(参考) 6月の入荷量と卸売価格の見通し

品目	入 荷 量			卸 売 価 格			(参考)前年6月の主産地シェア(%)
	前月比較	前年比較	平年比較	前月比較	前年比較	平年比較	
だいこん	↘	=	↘	↗	↘	=	広島(27)、山口(25)、青森(19)、長崎(12)
にんじん	=	=	↘	=	↘	=	長崎(78)、熊本(18)
はくさい	=	=	=	↘	↘	↘	長野(58)、大分(34)
キャベツ	↘	=	↘	↗	↘	↘	愛知(20)、大分(16)、広島(13)、熊本(9)、宮崎(9)
ほうれんそう	↘	↘	↘	↗	=	↗	広島(93)
青ねぎ	↗	=	↘	=	↘	=	広島(72)、大分(12)
白ねぎ	↘	=	=	↗	=	↗	鳥取(65)、大分(22)、海外(8)
レタス	↗	↘	=	=	=	↘	長野(92)
きゅうり	↘	=	↘	↗	↗	↗	宮崎(28)、広島(22)、佐賀(18)、熊本(17)、福岡(7)
なす	↗	↘	↘	↘	=	=	福岡(65)、佐賀(14)、熊本(10)
トマト(ミニトマトを除く)	=	↘	↘	=	=	=	熊本(35)、広島(27)、島根(17)、宮崎(8)
ピーマン	↘	=	↘	=	↘	↗	大分(36)、宮崎(25)、高知(12)、海外(10)
ばれいしょ	↘	↗	↘	↘	↘	↗	長崎(75)、広島(10)、熊本(8)
たまねぎ	↘	↘	↘	↗	=	↘	佐賀(61)、北海道(12)、山口(9)
計	↘	=	↘	↗	↘	=	

注 1 入荷量と卸売価格の表し方

符 号	入荷量	卸売価格	対比率
↗	多 い	高 い	106%以上
=	並 み	並 み	95%~105%
↘	少 ない	安 い	94%以下

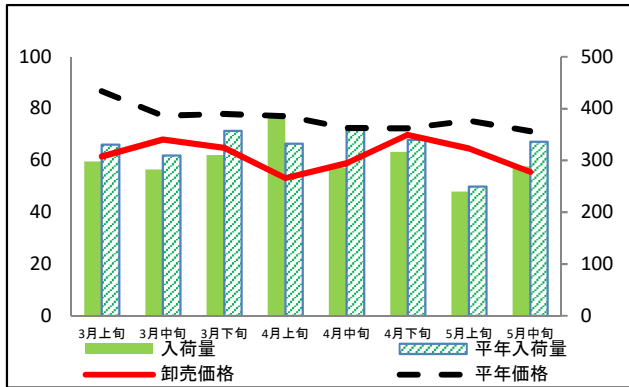
2 平年とは過去5カ年の平均値である。

3 この資料の内容は、令和3年5月25日現在で見込んだものであり、今後の気象条件の変化等により変動があり得る。

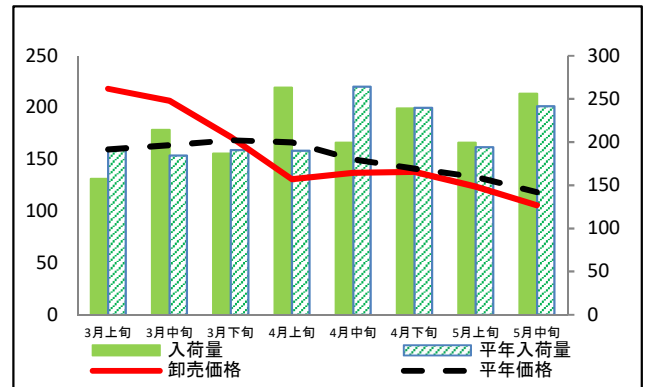
(参考) 広島市中央卸売市場における指定野菜の入荷量及び卸売価格の動向

単位<左:卸売価格(円/kg)、右:入荷量(t)>

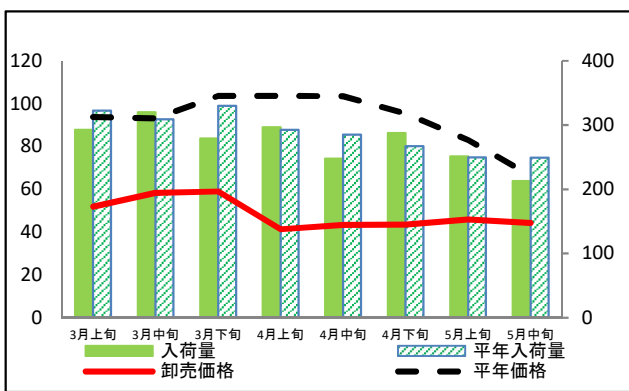
だいこん



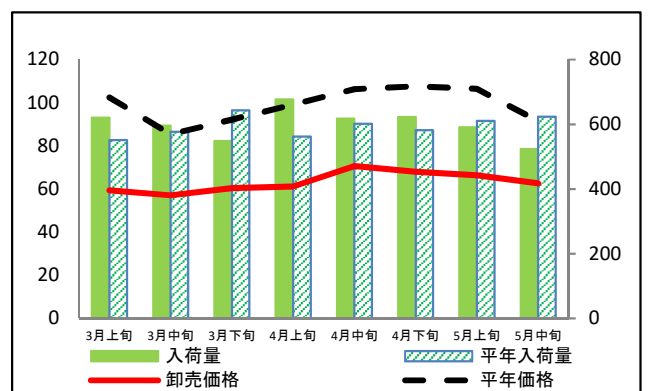
にんじん



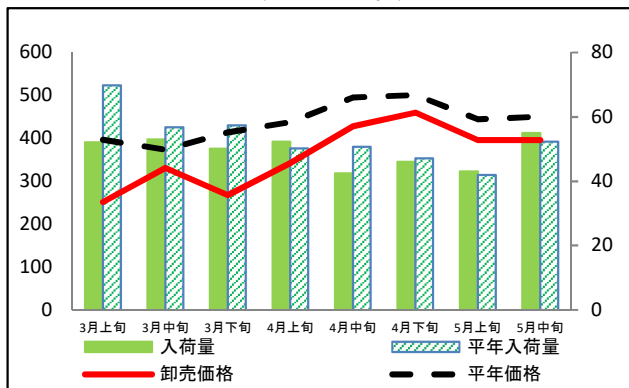
はくさい



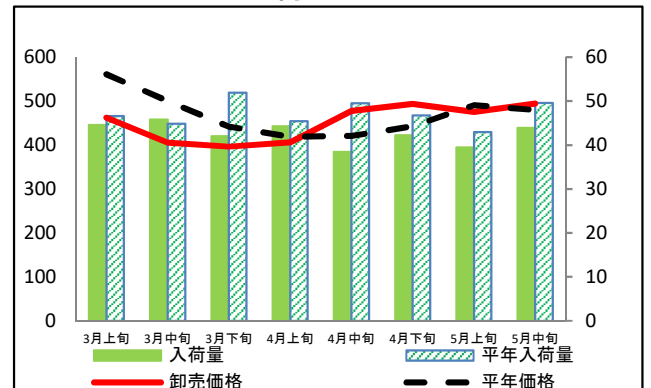
キャベツ



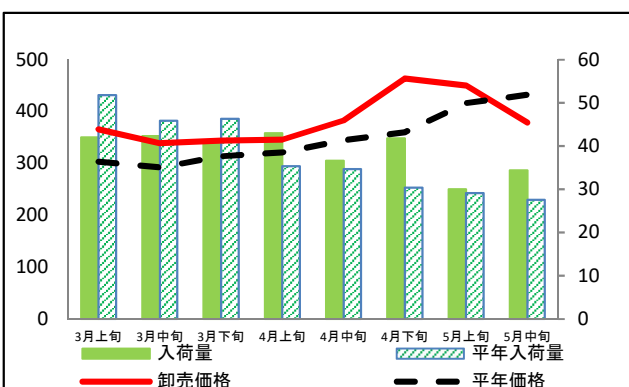
ほうれんそう



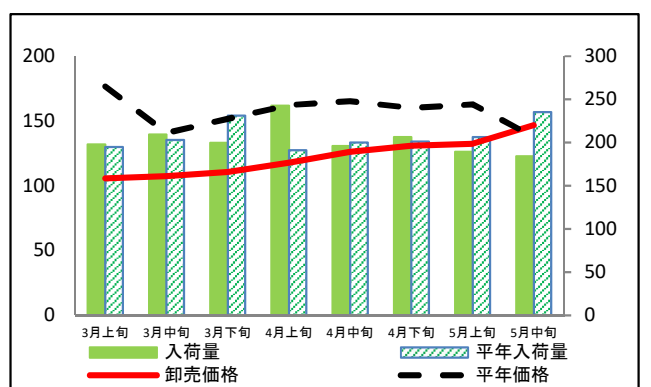
青ねぎ



白ねぎ



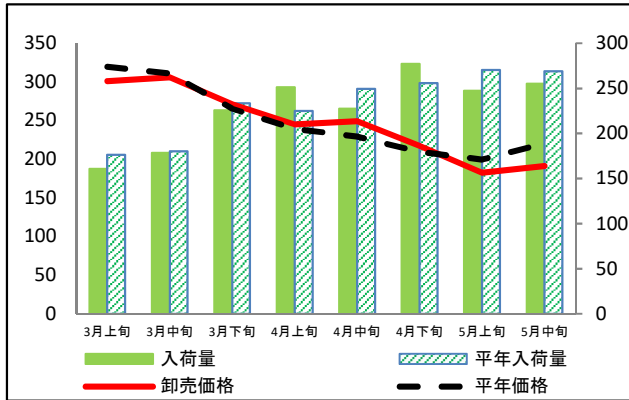
レタス



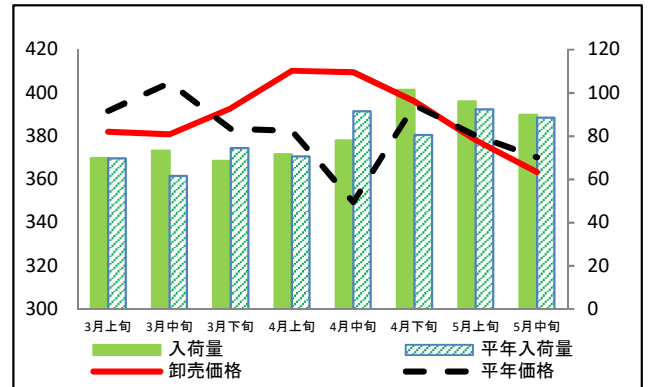
(参考) 広島市中央卸売市場における指定野菜の入荷量及び卸売価格の動向

単位<左:卸売価格(円/kg)、右:入荷量(t)>

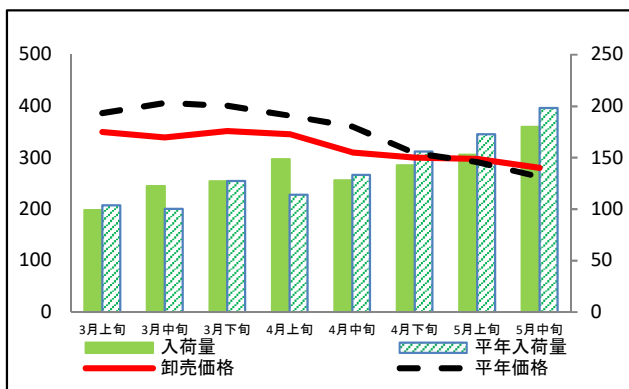
きゅうり



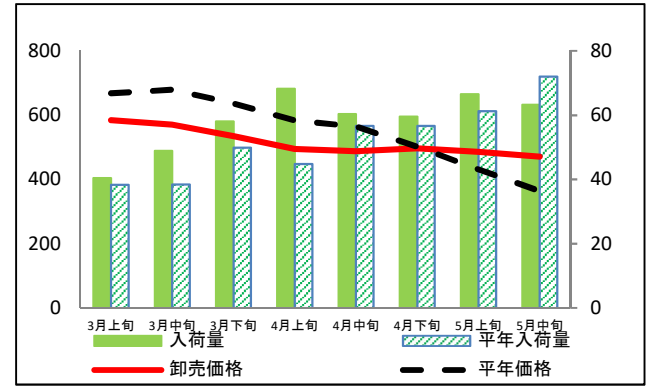
なす



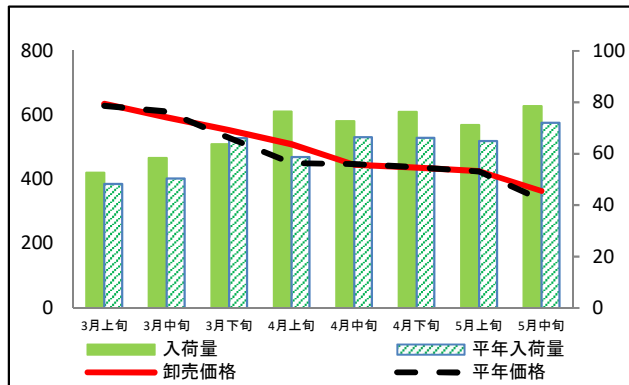
トマト(ミニトマトを除く)



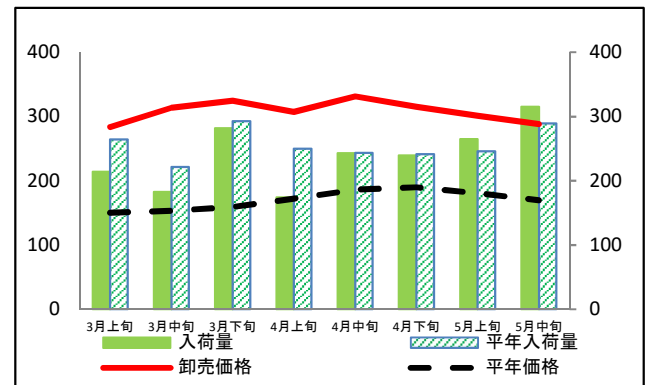
ミニトマト



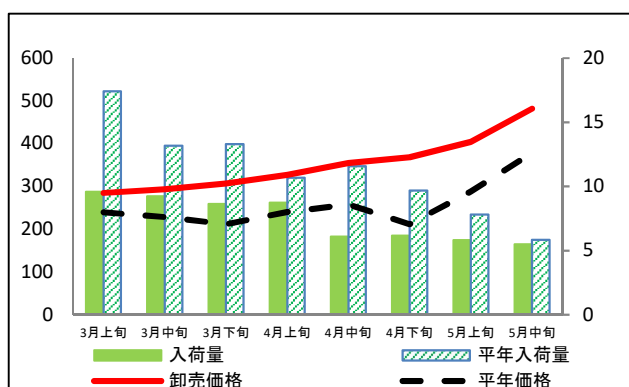
ピーマン



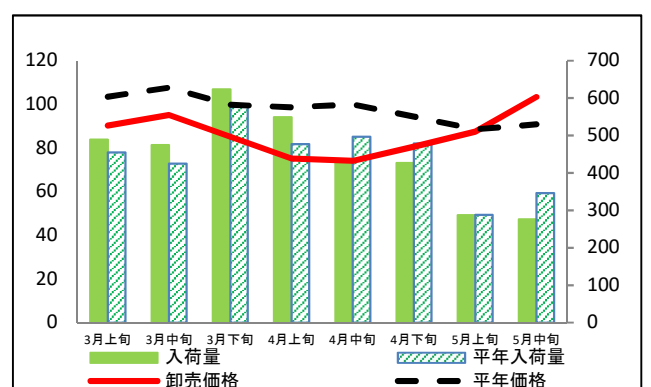
ばれいしょ



さといも



たまねぎ



## (参考) 広島市中央卸売市場における品目別の入荷量の推移

単位：トン

品目	3月上旬		3月中旬		3月下旬		4月上旬		4月中旬		4月下旬		5月上旬		5月中旬	
	入荷量	平年比	入荷量	平年比	入荷量	平年比	入荷量	平年比	入荷量	平年比	入荷量	平年比	入荷量	平年比	入荷量	平年比
だいこん	298	90%	282	91%	310	87%	391	118%	285	79%	316	93%	240	96%	289	86%
にんじん	157	82%	214	116%	187	98%	263	138%	199	75%	239	100%	199	103%	256	106%
はくさい	293	91%	320	104%	279	85%	296	101%	247	87%	288	108%	251	101%	213	85%
キャベツ	620	112%	596	103%	548	85%	677	120%	617	103%	623	107%	591	97%	524	84%
ほうれんそう	52	75%	53	93%	50	87%	52	104%	42	84%	46	98%	43	103%	55	105%
青ねぎ	45	96%	46	102%	42	81%	44	98%	38	78%	42	90%	39	92%	44	88%
白ねぎ	42	81%	42	92%	41	88%	43	122%	37	105%	42	138%	30	103%	34	125%
レタス	198	102%	209	103%	200	86%	243	127%	196	98%	206	103%	189	92%	184	78%
きゅうり	161	91%	179	99%	226	97%	251	112%	227	91%	277	108%	247	91%	255	95%
なす	70	100%	73	119%	69	92%	72	101%	78	85%	101	126%	96	104%	90	102%
トマト(ミニトマトを除く)	99	97%	122	143%	127	100%	148	130%	128	96%	143	91%	153	89%	180	91%
ミニトマト	40	105%	49	127%	58	116%	68	152%	60	106%	60	105%	67	109%	63	88%
ピーマン	53	109%	58	116%	64	96%	76	130%	73	109%	76	115%	71	110%	79	109%
ばれいしょ	214	81%	183	83%	282	96%	174	70%	243	100%	240	99%	265	108%	315	109%
さといも	10	55%	9	70%	9	65%	9	82%	6	53%	6	64%	6	74%	5	94%
たまねぎ	489	108%	474	112%	623	108%	549	115%	431	87%	427	89%	287	100%	276	80%

## (参考) 広島市中央卸売市場における品目別の卸売価格の推移

単位：円/kg

品目	3月上旬		3月中旬		3月下旬		4月上旬		4月中旬		4月下旬		5月上旬		5月中旬	
	卸売価格	平年比	卸売価格	平年比	卸売価格	平年比	卸売価格	平年比	卸売価格	平年比	卸売価格	平年比	卸売価格	平年比	卸売価格	平年比
だいこん	61	71%	68	88%	65	83%	53	69%	59	81%	70	97%	65	86%	56	78%
にんじん	218	137%	206	126%	172	102%	131	79%	137	91%	138	98%	124	93%	106	89%
はくさい	52	55%	58	63%	59	57%	41	40%	43	42%	43	46%	46	55%	44	67%
キャベツ	59	58%	57	67%	60	66%	61	62%	71	66%	68	63%	66	62%	63	68%
ほうれんそう	252	63%	331	89%	268	65%	342	78%	428	86%	460	92%	396	89%	396	88%
青ねぎ	463	82%	405	81%	396	90%	406	97%	478	113%	494	111%	476	97%	494	103%
白ねぎ	366	120%	339	116%	344	110%	346	108%	383	111%	464	129%	450	108%	378	88%
レタス	106	60%	107	76%	111	73%	118	73%	126	76%	131	82%	132	81%	147	107%
きゅうり	301	94%	306	98%	271	102%	245	102%	249	109%	217	104%	183	92%	191	87%
なす	382	98%	381	94%	393	102%	410	107%	410	117%	396	100%	378	99%	363	98%
トマト(ミニトマトを除く)	350	91%	339	83%	352	88%	345	91%	310	86%	300	97%	297	102%	280	107%
ミニトマト	584	87%	571	84%	535	84%	495	85%	488	86%	497	99%	486	113%	471	130%
ピーマン	636	101%	594	97%	554	104%	510	113%	446	99%	437	100%	426	100%	364	108%
ばれいしょ	284	189%	314	204%	325	204%	307	178%	331	178%	315	166%	301	167%	289	170%
さといも	285	119%	294	129%	307	145%	327	136%	355	138%	369	174%	404	140%	482	127%
たまねぎ	90	87%	95	88%	85	85%	75	76%	74	74%	81	85%	88	99%	103	114%

資料：「広島市中央卸売市場日報」

注：平年比70%以下及び130%以上の数値に色を付けています。