

野菜の入荷量と卸売価格の見通し  
(令和3年8月、広島市中央卸売市場)

【8月の見通し】

1 入荷量の見通し

8月の指定野菜(14品目)の入荷量は、平年を下回る水準と見込まれる。  
「平年を上回る」と見込まれるのは、白ねぎ、ピーマンの2品目である。  
「平年を下回る」と見込まれるのは、にんじん、はくさい、キャベツ、青ねぎ、レタス、きゅうり、なすの7品目である。  
「平年並み」と見込まれるのは、だいこん、ほうれんそう、トマト、ばれいしょ、たまねぎの5品目である。

2 卸売価格の見通し

8月の指定野菜(14品目)の卸売価格は、平年並みの水準と見込まれる。  
「平年を上回る」と見込まれるのは、はくさい、キャベツ、白ねぎ、なすの4品目である。  
「平年を下回る」と見込まれるのは、だいこん、にんじん、ほうれんそう、ピーマン、ばれいしょ、たまねぎの6品目である。  
「平年並み」と見込まれるのは、青ねぎ、レタス、きゅうり、トマトの4品目である。

(参考) 8月の入荷量と卸売価格の見通し

品目	入 荷 量			卸 売 価 格			(参考)前年8月の主産地シェア(%)
	前月比較	前年比較	平年比較	前月比較	前年比較	平年比較	
だいこん	↗	↗	=	=	↘	↘	北海道(81)、広島(17)
にんじん	↗	↗	↘	↗	↘	↘	北海道(95)、青森(3)
はくさい	↘	=	↘	↗	↘	↗	長野(96)、北海道(4)
キャベツ	=	=	↘	↗	↘	↗	群馬(65)、長野(14)、熊本(11)、広島(5)
ほうれんそう	↘	↘	=	↗	=	↘	広島(98)、島根(2)
青ねぎ	=	=	↘	↗	↘	=	広島(65)、大分(10)、愛媛(6)、香川(6)、鳥取(5)
白ねぎ	=	↗	↗	↗	=	↗	鳥取(61)、広島(16)、海外(8)、長野(7)、大分(6)
レタス	↗	↗	↘	↗	↘	=	長野(85)、北海道(10)、群馬(5)
きゅうり	↗	=	↘	↗	↘	=	宮崎(27)、広島(24)、熊本(11)、岩手(9)、北海道(8)
なす	=	=	↘	↗	=	↗	広島(32)、徳島(15)、佐賀(15)、福岡(10)、島根(10)
トマト(ミニトマトを除く)	↗	=	=	↗	↘	=	広島(55)、北海道(15)、熊本(12)、鳥取(11)
ピーマン	=	↗	↗	=	↘	↘	大分(47)、広島(15)、宮崎(9)、海外(9)
ばれいしょ	↗	↗	=	↗	↘	↘	北海道(89)、青森(8)、広島(3)
たまねぎ	↗	↘	=	↘	↘	↘	北海道(83)、佐賀(6)、島根(3)、兵庫(3)
計	↗	=	↘	↗	↘	=	

注 1 入荷量と卸売価格の表し方

符 号	入 荷 量	卸 売 価 格	対 比 率
↗	多 い	高 い	106%以上
=	並 み	並 み	95%~105%
↘	少 ない	安 い	94%以下

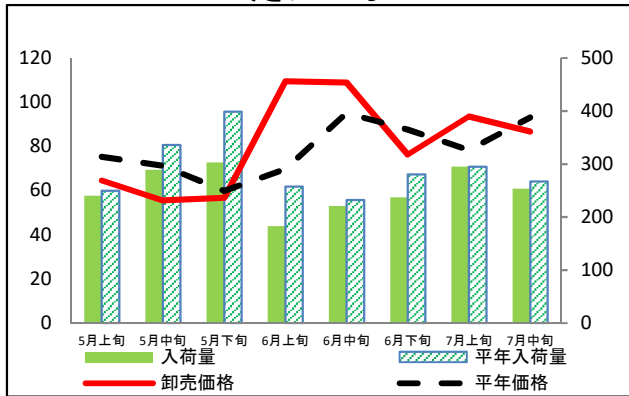
2 平年とは過去5カ年の平均値である。

3 この資料の内容は、令和3年7月26日現在で見込んだものであり、今後の気象条件の変化等により変動があり得る。

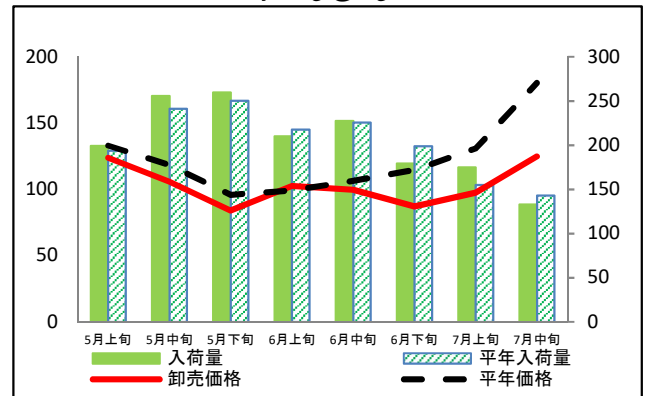
(参考) 広島市中央卸売市場における指定野菜の入荷量及び卸売価格の動向

単位<左:卸売価格(円/kg)、右:入荷量(t)>

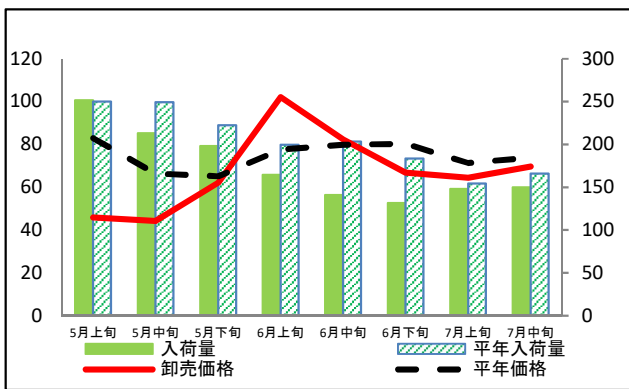
だいこん



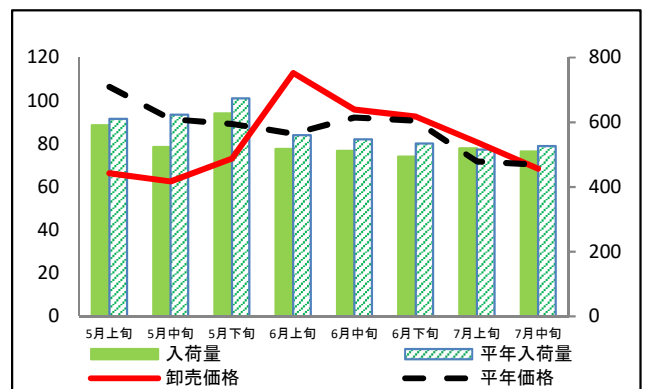
にんじん



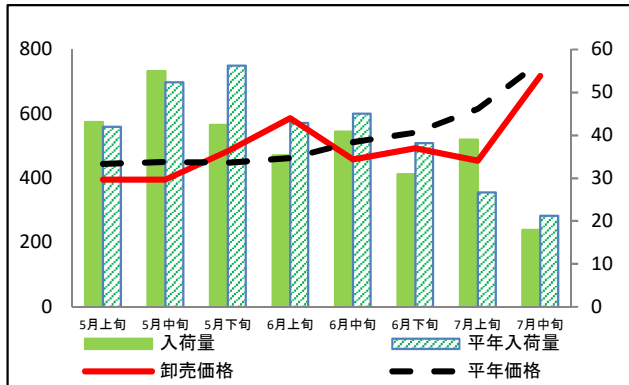
はくさい



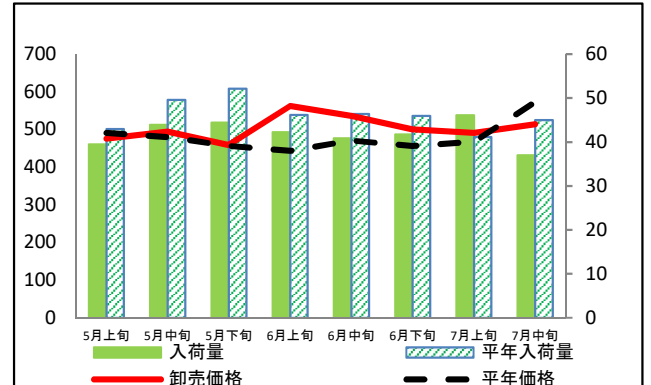
キャベツ



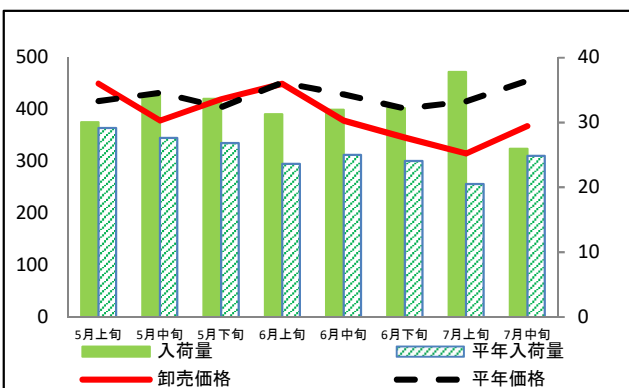
ほうれんそう



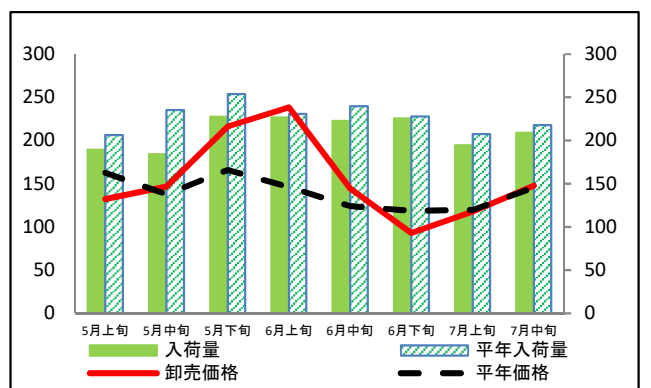
青ねぎ



白ねぎ



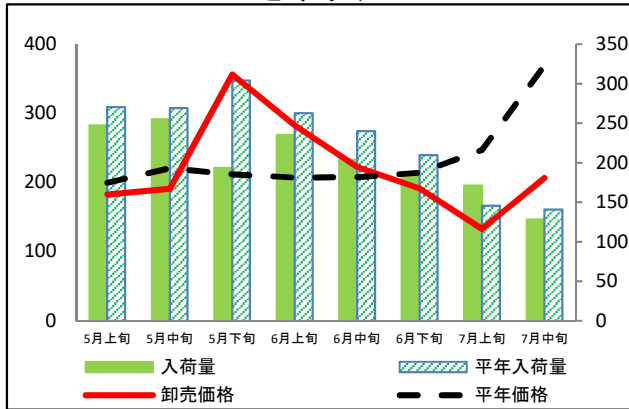
レタス



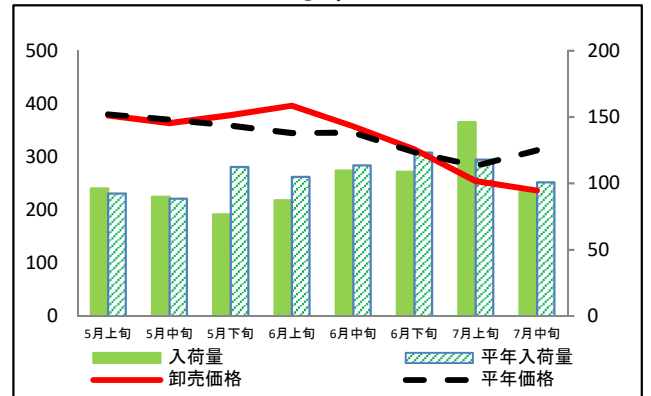
(参考) 広島市中央卸売市場における指定野菜の入荷量及び卸売価格の動向

単位<左:卸売価格(円/kg)、右:入荷量(t)>

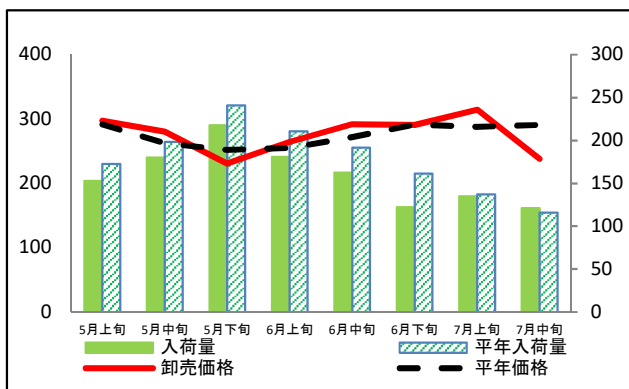
きゅうり



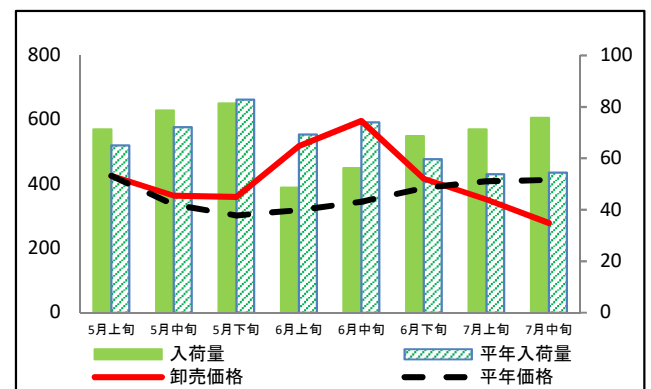
なす



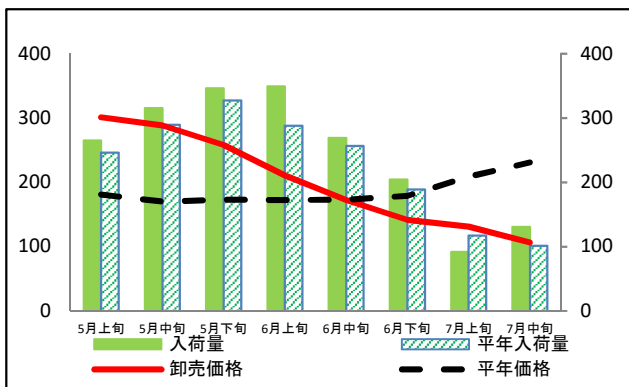
トマト(ミニトマトを除く)



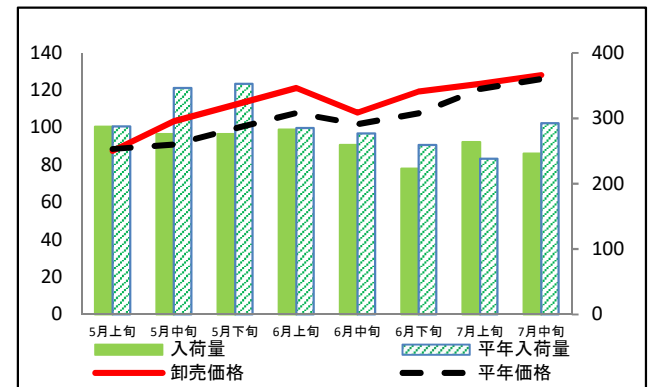
ピーマン



ばれいしょ



たまねぎ



## (参考)広島市中央卸売市場における品目別の入荷量の推移

単位：トン

品目	5月上旬		5月中旬		5月下旬		6月上旬		6月中旬		6月下旬		7月上旬		7月中旬	
	入荷量	平年比	入荷量	平年比	入荷量	平年比	入荷量	平年比	入荷量	平年比	入荷量	平年比	入荷量	平年比	入荷量	平年比
だいこん	240	96%	289	86%	303	76%	183	71%	221	95%	237	84%	295	100%	253	95%
にんじん	199	103%	256	106%	260	104%	210	96%	228	101%	179	90%	175	113%	133	93%
はくさい	251	101%	213	85%	198	89%	164	82%	141	69%	132	72%	148	96%	150	90%
キャベツ	591	97%	524	84%	628	93%	518	92%	511	93%	494	92%	519	101%	509	97%
ほうれんそう	43	103%	55	105%	42	75%	35	83%	41	91%	31	81%	39	146%	18	85%
青ねぎ	39	92%	44	88%	44	85%	42	91%	41	88%	42	91%	46	112%	37	82%
白ねぎ	30	103%	34	125%	34	126%	31	133%	32	128%	32	134%	38	184%	26	104%
レタス	189	92%	184	78%	227	90%	227	98%	223	93%	226	99%	195	94%	209	96%
きゅうり	247	91%	255	95%	193	64%	235	89%	204	85%	184	88%	171	117%	128	91%
なす	96	104%	90	102%	77	68%	87	83%	110	97%	109	88%	146	124%	93	93%
トマト(ミニトマトを除く)	153	144%	180	197%	218	91%	181	86%	163	85%	122	76%	135	98%	121	104%
ピーマン	71	110%	79	109%	81	98%	49	70%	56	76%	69	115%	71	132%	76	139%
ばれいしょ	265	108%	315	109%	346	106%	349	121%	269	105%	204	108%	92	78%	131	129%
たまねぎ	287	100%	276	80%	276	78%	283	99%	259	94%	223	86%	264	111%	246	84%

## (参考)広島市中央卸売市場における品目別の卸売価格の推移

単位：円/kg

品目	5月上旬		5月中旬		5月下旬		6月上旬		6月中旬		6月下旬		7月上旬		7月中旬	
	卸売価格	平年比	卸売価格	平年比	卸売価格	平年比	卸売価格	平年比	卸売価格	平年比	卸売価格	平年比	卸売価格	平年比	卸売価格	平年比
だいこん	65	86%	56	78%	57	95%	110	157%	109	115%	76	87%	94	119%	87	93%
にんじん	124	93%	106	89%	84	88%	103	103%	100	94%	87	76%	97	74%	125	69%
はくさい	46	55%	44	67%	62	95%	102	131%	82	103%	67	83%	64	90%	70	94%
キャベツ	66	62%	63	68%	73	82%	113	133%	96	104%	93	102%	81	112%	68	97%
ほうれんそう	396	89%	396	88%	485	108%	587	127%	459	90%	494	91%	455	74%	718	94%
青ねぎ	476	97%	494	103%	459	101%	562	127%	536	114%	501	110%	491	105%	514	90%
白ねぎ	450	108%	378	88%	420	104%	449	99%	379	88%	346	86%	315	76%	368	81%
レタス	132	81%	147	107%	216	130%	238	163%	145	116%	93	78%	118	99%	148	101%
きゅうり	183	92%	191	87%	356	168%	283	137%	223	107%	191	89%	133	54%	207	56%
なす	378	99%	363	98%	379	106%	396	115%	358	104%	314	102%	254	90%	237	76%
トマト(ミニトマトを除く)	297	102%	280	107%	231	92%	265	104%	292	107%	291	100%	315	109%	238	82%
ピーマン	426	100%	364	108%	359	119%	518	162%	596	173%	417	107%	352	86%	279	67%
ばれいしょ	301	167%	289	170%	258	149%	211	122%	172	100%	142	79%	131	63%	106	46%
たまねぎ	88	99%	103	114%	112	113%	121	112%	108	106%	119	111%	123	102%	128	102%

資料：「広島市中央卸売市場日報」

注：平年比70%以下及び130%以上の数値に色を付けています。