

主要野菜の入荷量及び卸売価格の見通し
(令和2年4月、広島市中央卸売市場)

【4月の見通し】

(1) 入荷量の見通し

4月の主要野菜(14品目)の入荷量は、平年並みの水準と見込まれる。
「平年を上回る」と見込まれるのは、白ねぎ、きゅうり、なすの3品目である。
「平年を下回る」と見込まれるのは、だいこん、はくさい、キャベツ、レタス、ピーマン、たまねぎの6品目である。
「平年並み」と見込まれるのは、にんじん、ほうれんそう、青ねぎ、トマト、ばれいしょの5品目である。

(2) 卸売価格の見通し

4月の主要野菜(14品目)の卸売価格は、平年を下回る水準と見込まれる。
「平年を上回る」と見込まれるのは、ピーマンの1品目である。
「平年を下回る」と見込まれるのは、だいこん、にんじん、はくさい、キャベツ、ほうれんそう、青ねぎ、白ねぎ、レタス、きゅうり、ばれいしょ、たまねぎの11品目である。
「平年並み」と見込まれるのは、なす、トマトの2品目である。

○ 品目別の入荷量、卸売価格の見通しは以下のとおり。

品目	4月の入荷量		4月の卸売価格		(参考) 前年4月の主産県シェア (%)
	平年比較	(参考) 前年比較	平年比較	(参考) 前月比較	
だいこん	▼	▼	▼	=	長崎(71) 鹿児島(12) 福岡(6) 宮崎(6)
にんじん	=	▼	▼	▼	長崎(53) 徳島(23) 熊本(23)
はくさい	▼	=	▼	▼	長崎(40) 熊本(30) 宮崎(25)
キャベツ	▼	=	▼	◇	愛知(36) 福岡(16) 熊本(14) 鹿児島(13)
ほうれんそう	=	▼	▼	=	広島(92) 福岡(6)
青ねぎ	=	=	▼	▼	広島(66) 愛媛(8) 大分(8)
白ねぎ	◇	=	▼	◇	鳥取(56) 大分(33) 輸入(5)
レタス	▼	▼	▼	◇	長崎(38) 香川(26) 福岡(24)
きゅうり	◇	=	▼	▼	宮崎(40) 佐賀(20) 熊本(11) 広島(9)
なす	◇	=	=	=	福岡(63) 佐賀(22) 熊本(9)
トマト(ミニトマトを除く)	=	=	=	▼	熊本(48) 広島(20) 宮崎(11)
ピーマン	▼	▼	◇	▼	宮崎(43) 鹿児島(22) 高知(15) 輸入(9)
ばれいしょ	=	=	▼	◇	鹿児島(66) 北海道(25) 長崎(8)
たまねぎ	▼	=	▼	◇	北海道(40) 佐賀(33) 長崎(22)
品目計	=	=	▼	=	

○ 入荷量と卸売価格の符号

符号	◇	=	▼
入荷量	多い	並	少ない
卸売価格	高い	並	安い

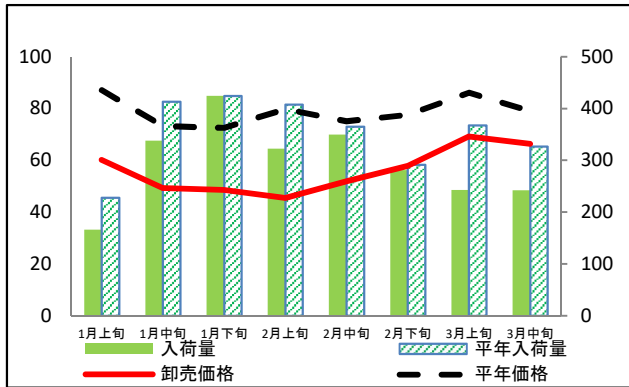
注：「平年」とは、直近5か年の平均値である。

※ この資料の内容は令和2年3月24日現在で見込んだものであり、気象条件等により変動があり得る。

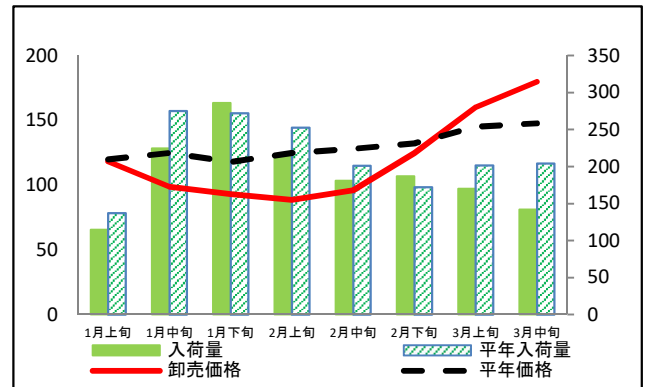
(参考) 広島市中央卸売市場における指定野菜の入荷量及び卸売価格の動向

単位<左:卸売価格(円/kg)、右:入荷量(t)>

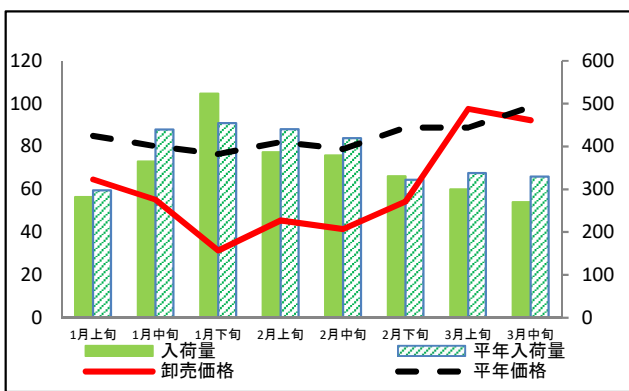
だいこん



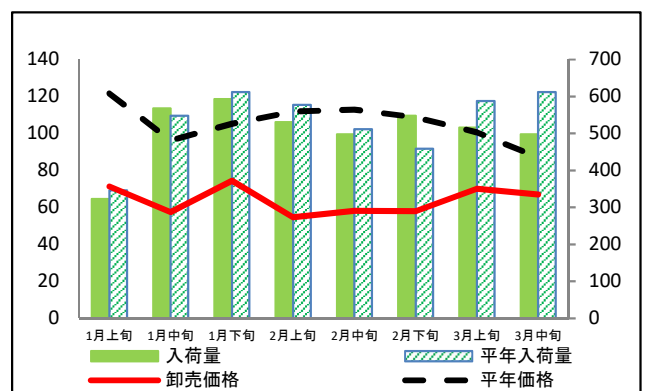
にんじん



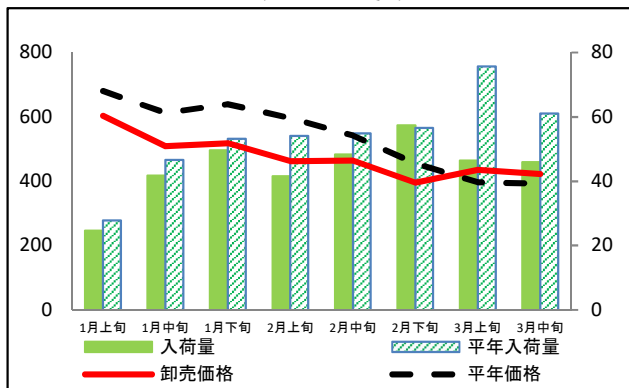
はくさい



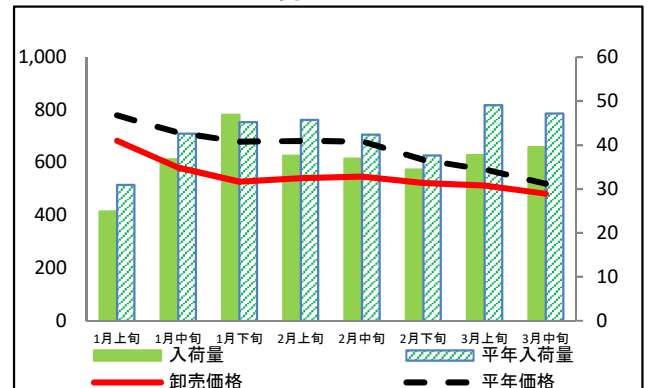
キャベツ



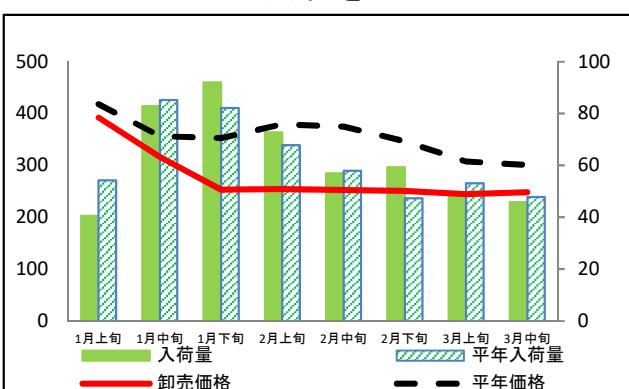
ほうれんそう



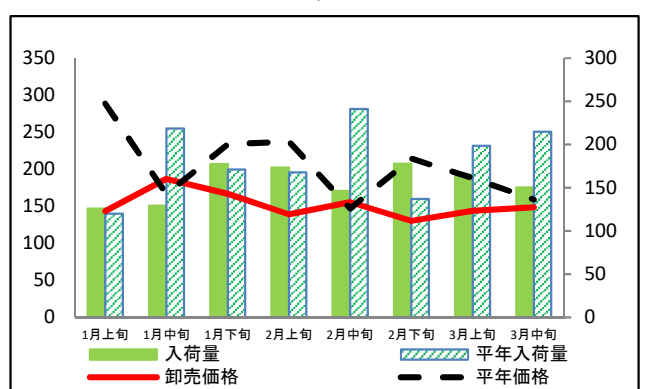
青ねぎ



白ねぎ



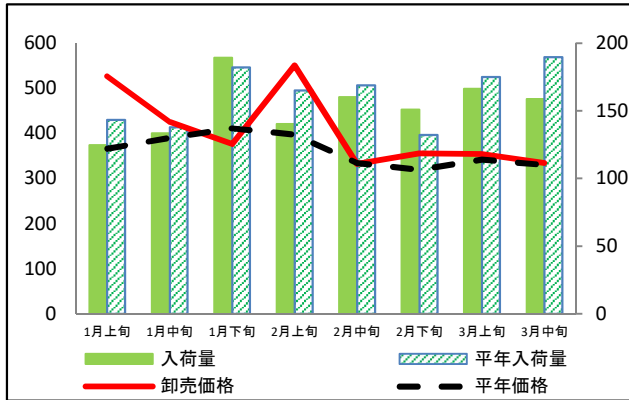
レタス



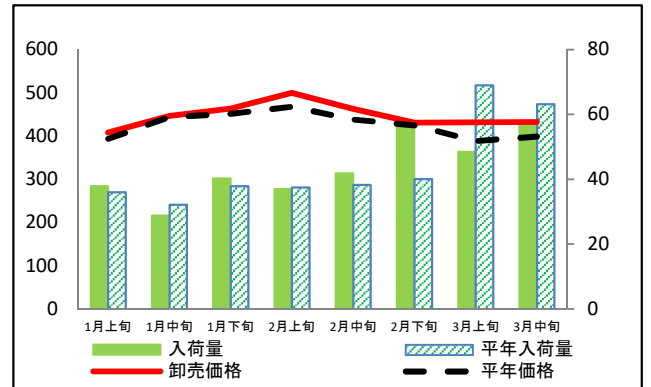
(参考) 広島市中央卸売市場における指定野菜の入荷量及び卸売価格の動向

単位<左:卸売価格(円/kg)、右:入荷量(t)>

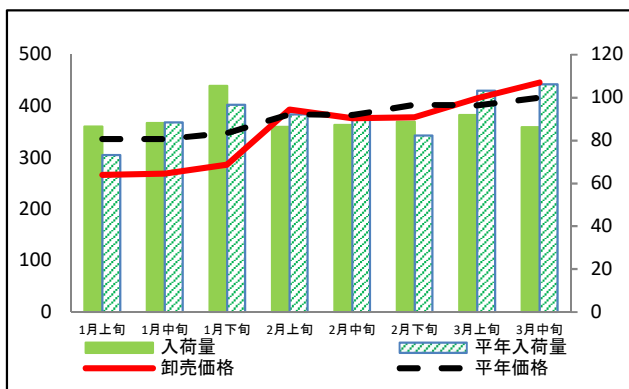
きゅうり



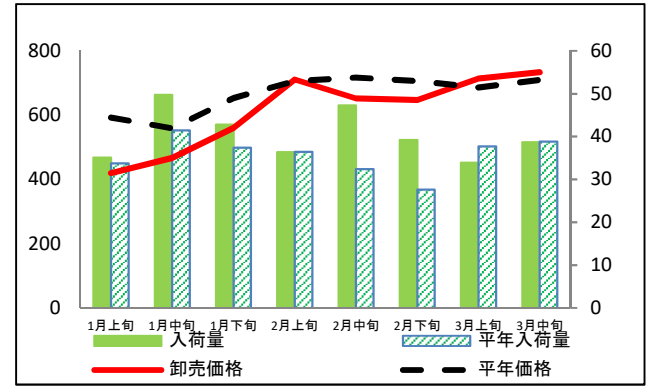
なす



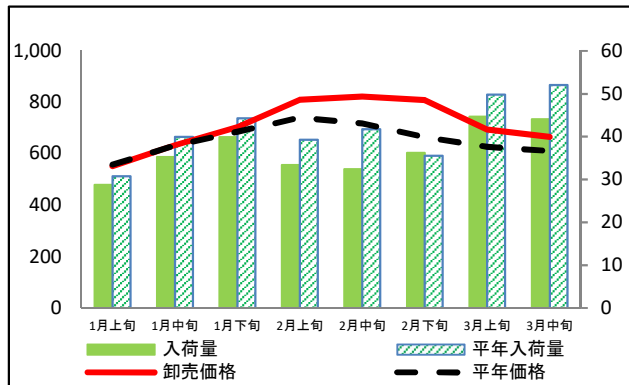
トマト(ミニトマトを除く)



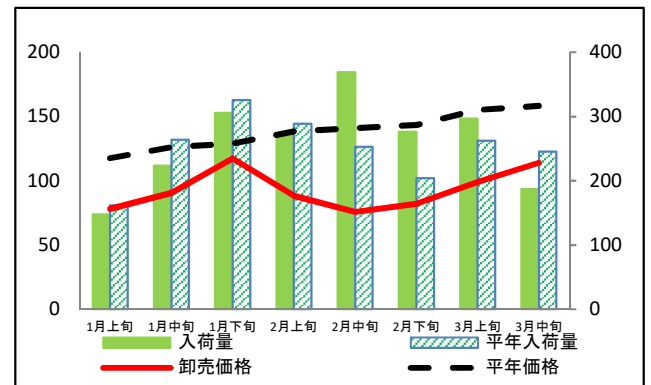
ミニトマト



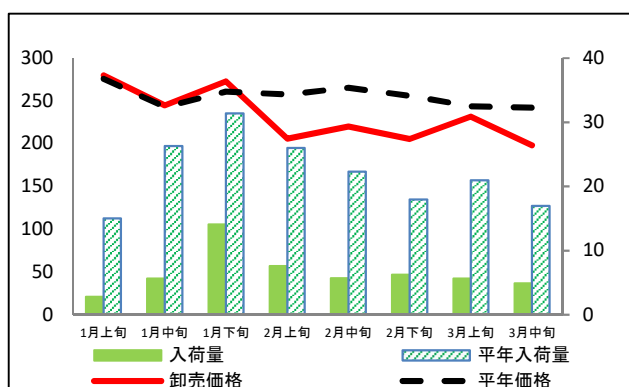
ピーマン



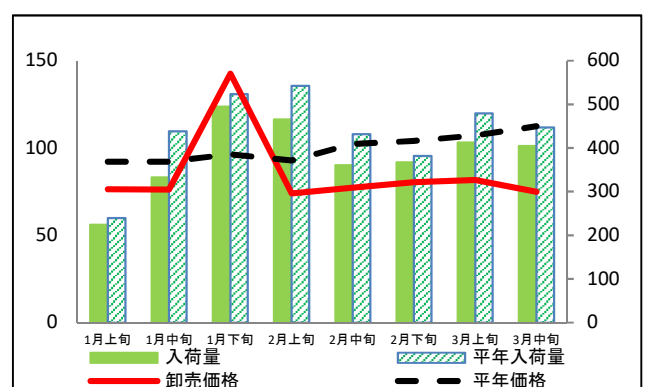
ばれいしょ



さといも



たまねぎ



(参考) 広島市中央卸売市場における品目別の入荷量の推移

単位：トン

品目	1月上旬		1月中旬		1月下旬		2月上旬		2月中旬		2月下旬		3月上旬		3月中旬	
	入荷量	平年比	入荷量	平年比	入荷量	平年比	入荷量	平年比	入荷量	平年比	入荷量	平年比	入荷量	平年比	入荷量	平年比
だいこん	166	73%	338	82%	425	100%	323	79%	350	96%	281	96%	243	66%	242	74%
にんじん	115	84%	225	82%	286	105%	216	85%	181	90%	187	109%	170	84%	142	70%
はくさい	282	95%	365	83%	523	115%	386	88%	379	90%	331	103%	300	89%	270	82%
キャベツ	323	93%	568	104%	593	97%	530	92%	498	97%	548	119%	516	88%	498	81%
ほうれんそう	25	88%	42	89%	50	93%	42	77%	48	88%	57	101%	46	61%	46	75%
青ねぎ	25	80%	37	86%	47	104%	38	82%	37	87%	34	91%	38	77%	40	84%
白ねぎ	40	75%	83	97%	92	112%	73	107%	57	98%	59	125%	49	92%	46	96%
レタス	126	105%	129	59%	178	104%	173	103%	146	61%	178	130%	165	83%	151	70%
きゅうり	125	87%	133	97%	189	104%	140	85%	160	95%	151	114%	166	95%	159	84%
なす	38	105%	29	89%	40	106%	37	99%	42	109%	58	144%	48	70%	58	91%
トマト(ミニトマトを除く)	87	71%	88	91%	105	109%	86	94%	87	95%	89	108%	92	89%	86	81%
ミニトマト	35	104%	50	120%	43	114%	36	100%	47	146%	39	142%	34	90%	39	99%
ピーマン	29	94%	35	88%	40	90%	33	85%	32	78%	36	102%	45	90%	44	85%
ばれいしょ	148	91%	223	85%	306	94%	274	95%	369	146%	276	135%	297	113%	187	76%
さといも	3	19%	6	22%	14	45%	8	29%	6	26%	6	35%	6	27%	5	29%
たまねぎ	224	94%	332	76%	495	95%	465	86%	360	83%	367	96%	413	86%	405	90%

(参考) 広島市中央卸売市場における品目別の卸売価格の推移

単位：円/kg

品目	1月上旬		1月中旬		1月下旬		2月上旬		2月中旬		2月下旬		3月上旬		3月中旬	
	卸売価格	平年比	卸売価格	平年比	卸売価格	平年比	卸売価格	平年比	卸売価格	平年比	卸売価格	平年比	卸売価格	平年比	卸売価格	平年比
だいこん	60	69%	49	67%	49	67%	45	57%	52	69%	58	75%	69	80%	66	84%
にんじん	118	98%	99	79%	93	79%	89	71%	96	75%	125	94%	160	110%	180	122%
はくさい	65	76%	55	69%	31	41%	45	55%	41	53%	54	61%	98	110%	92	94%
キャベツ	71	59%	57	60%	74	71%	55	49%	58	51%	58	53%	70	70%	67	77%
ほうれんそう	603	89%	509	83%	518	81%	463	77%	464	86%	395	87%	435	110%	422	108%
青ねぎ	683	88%	581	81%	528	78%	541	79%	547	80%	523	86%	513	89%	482	93%
白ねぎ	392	94%	317	89%	253	72%	254	67%	252	67%	251	72%	244	79%	248	83%
レタス	144	50%	187	112%	167	71%	139	59%	156	106%	130	61%	144	77%	149	93%
きゅうり	527	144%	425	109%	376	91%	551	139%	332	99%	356	111%	354	104%	334	101%
なす	408	104%	447	101%	464	103%	500	107%	463	106%	431	101%	432	111%	432	108%
トマト(ミニトマトを除く)	266	79%	269	80%	286	82%	393	102%	377	98%	379	94%	415	103%	446	107%
ミニトマト	420	71%	467	84%	560	86%	711	101%	653	91%	647	92%	714	104%	734	103%
ピーマン	552	99%	634	100%	703	103%	810	109%	823	115%	809	122%	695	111%	666	109%
ばれいしょ	78	66%	91	72%	117	91%	88	64%	76	54%	82	57%	99	64%	114	72%
さといも	280	101%	245	101%	273	105%	206	80%	220	83%	206	80%	232	95%	198	82%
たまねぎ	76	83%	76	83%	143	148%	74	80%	77	76%	80	77%	82	76%	75	67%

資料：「広島市中央卸売市場日報」

注：平年比70%以下及び130%以上の数値に色を付けています。