

(2) 各県主要卸売市場における県内産指定野菜の入荷状況（平成29年）

① 鳥取県内主要卸売市場

（単位：トン、％）

	だいこん		にんじん		はくさい		キャベツ		ほうれんそう	
	総入荷量	鳥取県産割合	総入荷量	鳥取県産割合	総入荷量	鳥取県産割合	総入荷量	鳥取県産割合	総入荷量	鳥取県産割合
1月	198	104:52.4	201	91:45.2	244	101:41.4	314	85:27.2	54	50:93.8
2月	189	62:32.9	213	78:36.6	263	96:36.4	362	101:27.9	59	53:90.3
3月	168	45:26.7	193	42:21.6	178	74:41.3	352	113:32.0	65	56:86.1
4月	154	47:30.2	184	11: 5.9	111	0: 0.0	404	179:44.4	48	35:73.9
5月	162	37:23.1	187	0: 0.1	115	0: 0.0	484	129:26.6	49	41:83.8
6月	166	56:33.5	197	82:41.6	104	1: 1.1	396	86:21.6	40	30:75.4
7月	171	51:29.8	165	35:21.2	135	0: 0.0	405	51:12.6	21	15:73.3
8月	237	105:44.1	226	6: 2.7	118	0: 0.0	414	38: 9.2	16	14:85.4
9月	374	167:44.7	281	1: 0.4	225	0: 0.0	526	126:24.0	32	30:92.2
10月	388	179:46.1	313	3: 1.0	407	13: 3.2	573	247:43.0	49	45:93.0
11月	320	189:59.0	250	98:39.1	345	94:27.2	435	261:60.1	34	32:93.0
12月	230	175:76.1	252	115:45.5	318	100:31.4	366	218:59.4	37	32:87.7
計	2,757	1,216:44.1	2,663	561:21.1	2,562	478:18.7	5,029	1,634:32.5	503	434:86.3

	ねぎ		レタス		きゅうり		なす		トマト	
	総入荷量	鳥取県産割合	総入荷量	鳥取県産割合	総入荷量	鳥取県産割合	総入荷量	鳥取県産割合	総入荷量	鳥取県産割合
1月	108	82:75.5	95	7: 7.7	71	3: 4.2	44	0: 0.0	96	6: 6.1
2月	104	73:70.0	101	6: 6.2	82	4: 4.9	50	0: 0.0	120	6: 5.0
3月	124	95:76.7	130	7: 5.5	101	7: 6.9	73	0: 0.0	170	10: 5.9
4月	107	78:73.0	156	10: 6.7	126	17:13.8	74	0: 0.0	239	25:10.5
5月	104	73:70.2	228	16: 7.1	201	71:35.4	99	0: 0.0	338	98:28.9
6月	88	61:68.9	231	6: 2.7	165	71:42.8	128	2: 1.6	319	139:43.6
7月	81	52:64.8	268	2: 0.9	78	25:32.4	101	27:26.8	248	195:78.7
8月	80	57:71.9	259	2: 0.8	114	47:41.1	93	34:36.5	231	198:85.9
9月	83	61:74.1	243	3: 1.0	115	86:74.9	65	19:29.6	149	123:82.7
10月	106	81:76.1	201	8: 4.2	81	58:72.1	46	3: 6.3	144	105:73.2
11月	134	105:78.3	76	8:10.1	67	26:38.3	37	0: 0.0	124	46:36.9
12月	161	129:79.8	66	6: 9.7	80	5: 6.0	31	0: 0.0	101	23:22.9
計	1,279	946:74.0	2,053	83: 4.1	1,280	420:32.8	842	85:10.1	2,278	974:42.8

	ピーマン		ばれいしょ		さといも		たまねぎ		合計	
	総入荷量	鳥取県産割合	総入荷量	鳥取県産割合	総入荷量	鳥取県産割合	総入荷量	鳥取県産割合	総入荷量	鳥取県産割合
1月	24	0: 0.0	190	0: 0.0	16	12:75.8	437	0: 0.0	2,091	541:25.9
2月	30	0: 0.0	232	0: 0.0	15	12:80.3	530	0: 0.0	2,349	491:20.9
3月	42	0: 0.0	235	0: 0.1	16	13:81.9	628	0: 0.0	2,473	461:18.6
4月	57	0: 0.0	293	0: 0.0	11	7:69.2	574	2: 0.3	2,538	412:16.2
5月	71	0: 0.6	346	1: 0.3	5	1:27.5	448	80:17.9	2,837	549:19.3
6月	72	5: 6.5	229	17: 7.4	1	1:100.0	309	152:49.2	2,445	708:29.0
7月	56	21:36.8	93	19:20.3	2	0: 0.1	254	91:35.9	2,077	585:28.2
8月	63	41:64.4	115	8: 6.7	4	2:50.0	341	70:20.4	2,311	621:26.9
9月	47	31:66.1	187	6: 3.2	27	25:90.5	459	20: 4.3	2,812	697:24.8
10月	34	14:40.1	196	2: 1.1	33	32:95.2	434	8: 1.8	3,004	797:26.5
11月	24	1: 5.8	203	1: 0.6	33	30:92.7	429	2: 0.5	2,513	893:35.5
12月	30	0: 0.0	269	1: 0.4	32	29:89.1	488	2: 0.5	2,460	834:33.9
計	551	113:20.4	2,589	55: 2.1	195	164:84.4	5,331	427: 8.0	29,911	7,590:25.4

資料：中国四国農政局「中国四国地域における指定野菜の入荷量と価格」

② 島根県内主要卸売市場

(単位:トン、%)

	だいこん		にんじん		はくさい		キャベツ		ほうれんそう	
	総入荷量	島根県産割合	総入荷量	島根県産割合	総入荷量	島根県産割合	総入荷量	島根県産割合	総入荷量	島根県産割合
1月	119	30:25.4	105	2: 1.6	121	6: 5.1	157	109:69.5	32	31:96.9
2月	109	23:21.5	108	0: 0.2	101	4: 3.5	171	108:63.4	46	45:99.1
3月	94	12:12.4	113	0: 0.1	84	0: 0.1	193	116:60.2	51	49:95.7
4月	88	6: 7.0	111	0: 0.0	69	0: 0.0	190	107:56.0	42	40:95.6
5月	95	4: 4.2	115	0: 0.0	68	0: 0.5	213	66:31.3	38	37:97.6
6月	81	10:12.7	108	1: 0.8	66	0: 0.0	161	104:64.4	30	28:94.3
7月	74	1: 0.8	83	2: 2.1	48	0: 0.0	156	98:62.6	16	11:71.1
8月	83	0: 0.3	140	0: 0.1	50	0: 0.0	181	101:55.8	8	5:59.7
9月	134	2: 1.3	178	0: 0.0	101	0: 0.1	178	39:21.9	14	12:86.0
10月	198	29:14.4	177	1: 0.6	218	5: 2.5	178	67:37.5	33	33:99.7
11月	168	78:46.5	123	2: 1.7	176	5: 2.8	162	108:66.7	25	24:96.8
12月	145	98:67.5	138	3: 2.2	180	10: 5.5	167	127:75.9	20	19:95.1
計	1,390	293:21.1	1,499	11: 0.7	1,283	31: 2.4	2,107	1,150:54.6	353	333:94.5

	ねぎ		レタス		きゅうり		なす		トマト	
	総入荷量	島根県産割合	総入荷量	島根県産割合	総入荷量	島根県産割合	総入荷量	島根県産割合	総入荷量	島根県産割合
1月	52	42:79.8	52	8:15.7	49	0: 0.6	10	0: 2.6	29	2: 5.5
2月	45	34:73.8	51	7:13.8	60	0: 0.0	10	0: 0.0	36	0: 0.9
3月	38	28:73.5	71	4: 6.1	78	1: 1.6	15	0: 0.0	56	1: 2.0
4月	30	22:72.1	69	5: 7.9	94	29:30.9	35	0: 0.0	86	21:24.9
5月	31	20:65.1	88	5: 5.4	129	96:74.3	60	4: 7.4	158	120:76.1
6月	27	21:78.9	80	8: 9.9	125	111:89.0	74	17:22.7	143	123:86.2
7月	24	15:61.9	99	0: 0.0	92	85:91.9	64	0: 0.0	74	59:80.0
8月	23	12:50.8	105	0: 0.0	82	67:81.4	51	39:76.5	71	44:61.6
9月	30	14:46.7	96	1: 0.7	85	80:94.8	36	28:77.5	54	27:50.4
10月	39	18:45.8	86	1: 1.0	79	76:96.1	23	14:58.2	41	21:50.6
11月	26	12:46.3	40	3: 6.5	53	35:66.9	21	4:19.6	33	18:56.0
12月	57	45:78.2	34	4:10.6	54	4: 7.0	16	1: 3.3	28	7:25.7
計	423	282:66.6	871	45: 5.2	980	585:59.7	415	107:25.7	810	445:54.9

	ピーマン		ばれいしょ		さといも		たまねぎ		合計	
	総入荷量	島根県産割合	総入荷量	島根県産割合	総入荷量	島根県産割合	総入荷量	島根県産割合	総入荷量	島根県産割合
1月	16	3:16.3	102	0: 0.1	15	6:36.3	273	0: 0.0	1,133	239:21.1
2月	19	1: 4.0	108	0: 0.0	15	4:25.1	305	0: 0.0	1,183	226:19.1
3月	22	0: 0.6	116	0: 0.0	11	3:29.4	355	1: 0.3	1,298	216:16.7
4月	29	0: 0.3	124	0: 0.0	5	0: 7.8	248	1: 0.2	1,223	232:18.9
5月	38	5:14.1	136	0: 0.0	3	0: 3.8	224	40:17.8	1,394	398:28.6
6月	45	16:35.7	100	5: 4.6	1	0: 0.0	154	97:63.3	1,195	542:45.3
7月	36	21:57.8	45	3: 6.3	2	0: 0.0	127	120:94.1	940	413:43.9
8月	25	18:71.6	43	1: 2.9	4	0: 0.0	150	86:57.0	1,015	372:36.6
9月	23	15:64.5	68	1: 1.6	14	4:32.2	191	10: 5.4	1,202	234:19.4
10月	20	10:49.7	83	0: 0.1	27	15:55.7	213	2: 0.9	1,417	291:20.5
11月	18	4:22.3	86	0: 0.1	23	13:56.9	231	1: 0.3	1,183	307:26.0
12月	19	3:13.7	96	0: 0.3	29	21:71.8	239	0: 0.1	1,223	341:27.9
計	309	95:30.8	1,107	10: 0.9	149	67:44.8	2,711	357:13.2	14,407	3,811:26.4

資料：中国四国農政局「中国四国地域における指定野菜の入荷量と価格」

③ 岡山県内主要卸売市場

(単位:トン、%)

	だいこん			にんじん			はくさい			キャベツ			ほうれんそう		
	総入荷量	岡山県産	割合	総入荷量	岡山県産	割合	総入荷量	岡山県産	割合	総入荷量	岡山県産	割合	総入荷量	岡山県産	割合
1月	696	8	1.1	613	33	5.3	711	616	86.6	899	397	44.2	103	45	43.7
2月	642	0	0.1	521	23	4.4	720	436	60.6	857	358	41.8	102	36	35.0
3月	598	36	6.1	495	13	2.7	537	143	26.6	986	308	31.2	102	32	31.4
4月	680	114	16.8	665	21	3.2	379	84	22.3	1,010	320	31.7	86	34	39.6
5月	717	162	22.5	843	25	3.0	402	333	82.8	1,222	404	33.0	58	13	22.0
6月	588	427	72.6	758	122	16.1	328	75	22.9	859	472	55.0	47	3	5.3
7月	727	262	36.1	539	38	7.1	304	0	0.0	886	138	15.6	31	0	1.3
8月	748	135	18.1	592	11	1.9	276	0	0.1	952	83	8.7	19	0	0.3
9月	926	255	27.5	834	27	3.2	433	1	0.1	1,037	84	8.1	22	1	3.3
10月	888	434	48.9	784	41	5.2	758	41	5.4	1,053	173	16.4	51	6	11.5
11月	806	297	36.9	761	94	12.3	772	455	58.9	912	405	44.4	43	6	12.8
12月	745	13	1.8	787	83	10.5	887	560	63.1	874	277	31.7	70	16	23.3
計	8,761	2,145	24.5	8,192	531	6.5	6,507	2,743	42.2	11,546	3,419	29.6	734	191	26.0

	ねぎ			レタス			きゅうり			なす			トマト		
	総入荷量	岡山県産	割合	総入荷量	岡山県産	割合	総入荷量	岡山県産	割合	総入荷量	岡山県産	割合	総入荷量	岡山県産	割合
1月	201	75	37.3	393	49	12.6	241	3	1.3	77	12	16.0	295	29	9.8
2月	190	65	34.5	404	49	12.2	257	5	1.9	84	15	17.9	308	26	8.5
3月	177	51	28.9	461	57	12.3	333	12	3.6	117	23	19.9	425	31	7.4
4月	160	37	23.2	502	52	10.4	370	24	6.6	131	26	19.7	566	50	8.8
5月	158	36	22.7	571	40	7.0	512	70	13.6	178	32	17.8	743	70	9.4
6月	143	34	24.0	395	24	6.1	423	90	21.2	216	55	25.4	696	91	13.1
7月	138	40	28.6	454	18	4.0	315	175	55.5	213	195	91.4	442	231	52.2
8月	142	38	27.0	484	10	2.2	383	276	72.1	247	244	98.7	498	308	61.8
9月	180	37	20.5	439	15	3.3	286	145	50.5	188	179	95.3	379	208	54.7
10月	197	52	26.6	414	22	5.3	223	51	22.8	123	94	76.4	362	195	54.0
11月	205	65	31.7	344	13	3.8	232	17	7.2	63	13	20.4	312	99	31.7
12月	246	84	34.4	317	21	6.6	205	4	1.9	57	10	17.0	255	41	15.9
計	2,138	616	28.8	5,177	371	7.2	3,781	872	23.1	1,695	898	52.9	5,282	1,378	26.1

	ピーマン			ばれいしょ			さといも			たまねぎ			合計		
	総入荷量	岡山県産	割合	総入荷量	岡山県産	割合	総入荷量	岡山県産	割合	総入荷量	岡山県産	割合	総入荷量	岡山県産	割合
1月	65	0	0.0	664	53	8.0	39	0	0.7	1,298	69	5.3	6,296	1,391	22.1
2月	77	0	0.0	697	41	5.9	33	0	0.8	1,488	59	4.0	6,380	1,115	17.5
3月	97	0	0.0	727	51	7.0	22	0	0.7	1,540	71	4.6	6,617	829	12.5
4月	100	2	2.0	713	51	7.2	12	0	1.6	1,616	105	6.5	6,989	921	13.2
5月	134	5	3.7	956	48	5.0	5	0	0.4	956	252	26.4	7,454	1,488	20.0
6月	138	7	5.0	623	44	7.0	6	0	0.0	805	266	33.0	6,026	1,710	28.4
7月	108	15	13.9	318	36	11.3	7	0	0.0	888	230	25.9	5,373	1,379	25.7
8月	108	31	29.1	613	38	6.2	7	0	0.0	1,008	139	13.8	6,077	1,315	21.6
9月	101	28	27.3	876	35	4.0	23	3	11.1	1,342	80	6.0	7,065	1,095	15.5
10月	69	16	23.3	751	40	5.3	40	7	18.2	1,299	51	4.0	7,011	1,223	17.4
11月	75	7	9.5	738	47	6.4	56	13	22.5	1,379	53	3.8	6,700	1,583	23.6
12月	58	2	3.5	766	49	6.3	69	10	14.1	1,404	141	10.0	6,740	1,310	19.4
計	1,130	113	10.0	8,444	533	6.3	319	33	10.4	15,023	1,518	10.1	78,728	15,360	19.5

資料：中国四国農政局「中国四国地域における指定野菜の入荷量と価格」

④ 広島県内主要卸売市場

(単位:トン、%)

	だいこん			にんじん			はくさい			キャベツ			ほうれんそう		
	総入荷量	広島県産	割合	総入荷量	広島県産	割合	総入荷量	広島県産	割合	総入荷量	広島県産	割合	総入荷量	広島県産	割合
1月	2,032	153	7.5	1,122	5	0.5	1,932	15	0.8	2,295	218	9.5	252	62	24.5
2月	1,818	137	7.5	976	3	0.3	1,828	4	0.2	2,292	137	6.0	286	80	28.2
3月	1,862	103	5.5	967	1	0.1	1,547	0	0.0	2,804	33	1.2	314	149	47.5
4月	1,767	18	1.0	1,241	0	0.0	1,319	0	0.0	2,886	8	0.3	211	143	68.1
5月	1,888	16	0.8	1,316	0	0.0	1,193	1	0.1	3,266	16	0.5	222	183	82.4
6月	1,296	276	21.3	1,211	2	0.1	912	1	0.1	2,538	221	8.7	188	162	85.7
7月	1,588	327	20.6	945	6	0.7	849	0	0.0	2,396	282	11.8	104	79	76.5
8月	1,270	193	15.2	980	0	0.0	778	0	0.0	2,530	91	3.6	59	42	71.4
9月	1,724	197	11.4	1,125	0	0.0	1,256	0	0.0	2,680	31	1.2	100	70	70.6
10月	2,004	268	13.4	1,214	0	0.0	2,286	13	0.6	2,729	116	4.3	163	99	60.7
11月	1,888	188	9.9	1,288	4	0.3	2,325	72	3.1	2,458	160	6.5	147	78	53.3
12月	1,852	64	3.5	1,477	25	1.7	2,544	37	1.4	2,479	163	6.6	166	62	37.5
計	20,988	1,940	9.2	13,863	47	0.3	18,768	143	0.8	31,352	1,477	4.7	2,211	1,211	54.8

	ねぎ			レタス			きゅうり			なす			トマト		
	総入荷量	広島県産	割合	総入荷量	広島県産	割合	総入荷量	広島県産	割合	総入荷量	広島県産	割合	総入荷量	広島県産	割合
1月	469	151	32.3	796	2	0.3	740	24	3.2	200	0	0.0	611	43	7.0
2月	402	136	33.9	722	2	0.2	793	14	1.7	213	0	0.0	641	68	10.6
3月	417	138	33.2	964	34	3.5	953	20	2.1	320	0	0.0	908	110	12.1
4月	348	118	33.9	939	50	5.4	993	69	6.9	337	0	0.0	1,160	108	9.3
5月	347	139	40.0	1,267	21	1.7	1,422	196	13.8	454	1	0.3	1,472	207	14.1
6月	316	137	43.4	1,037	9	0.8	1,153	247	21.4	595	23	3.8	1,411	376	26.6
7月	309	130	42.1	1,089	1	0.1	765	171	22.3	548	158	28.8	1,113	549	49.4
8月	321	129	40.3	1,170	0	0.0	754	98	13.0	479	197	41.2	960	614	64.0
9月	419	146	34.7	1,132	0	0.0	751	48	6.5	345	118	34.1	790	393	49.7
10月	495	142	28.8	1,101	1	0.1	603	53	8.8	287	42	14.5	763	338	44.3
11月	504	164	32.6	723	2	0.3	557	103	18.4	194	2	1.1	619	93	15.0
12月	656	181	27.6	637	6	0.9	674	70	10.3	139	0	0.0	544	19	3.5
計	5,003	1,713	34.2	11,576	128	1.1	10,158	1,111	10.9	4,111	541	13.2	10,992	2,918	26.5

	ピーマン			ばれいしょ			さといも			たまねぎ			合計		
	総入荷量	広島県産	割合	総入荷量	広島県産	割合	総入荷量	広島県産	割合	総入荷量	広島県産	割合	総入荷量	広島県産	割合
1月	220	0	0.1	1,019	44	4.3	105	5	5.2	2,178	1	0.0	13,971	724	5.2
2月	212	0	0.1	1,102	19	1.7	105	6	5.2	2,482	3	0.1	13,872	609	4.4
3月	283	0	0.0	1,288	1	0.1	106	4	4.1	2,349	25	1.0	15,081	617	4.1
4月	303	0	0.0	1,273	1	0.1	53	2	3.2	2,294	34	1.5	15,122	551	3.6
5月	405	3	0.8	1,735	4	0.2	36	0	0.8	1,664	119	7.2	16,689	907	5.4
6月	384	23	6.0	1,467	57	3.9	24	0	0.0	1,300	151	11.6	13,831	1,684	12.2
7月	283	49	17.2	559	83	14.9	23	0	0.1	1,167	36	3.1	11,739	1,872	15.9
8月	229	40	17.6	1,033	42	4.1	27	0	0.3	1,529	12	0.8	12,119	1,461	12.1
9月	212	28	13.1	1,268	6	0.5	85	2	2.6	2,545	5	0.2	14,431	1,044	7.2
10月	188	16	8.3	1,462	1	0.1	128	7	5.2	2,322	4	0.2	15,744	1,099	7.0
11月	220	3	1.6	1,324	2	0.2	154	13	8.3	2,143	4	0.2	14,544	888	6.1
12月	234	0	0.1	1,247	12	0.9	200	15	7.4	2,182	1	0.0	15,030	654	4.4
計	3,172	163	5.1	14,776	272	1.8	1,048	54	5.1	24,155	393	1.6	172,174	12,111	7.0

資料：中国四国農政局「中国四国地域における指定野菜の入荷量と価格」

⑤ 山口県岩国市地方卸売市場

(単位:トン、%)

	だいこん			にんじん			はくさい			キャベツ			ほうれんそう		
	総入荷量	山口県産	割合	総入荷量	山口県産	割合	総入荷量	山口県産	割合	総入荷量	山口県産	割合	総入荷量	山口県産	割合
1月	113	8	7.2	98	1	1.3	80	6	7.6	62	41	65.9	4	3	82.2
2月	104	6	5.6	63	2	3.4	99	6	5.7	66	28	42.7	5	4	69.0
3月	103	4	3.8	57	0	0.3	102	2	2.0	92	49	53.7	6	4	64.3
4月	104	2	2.2	113	0	0.0	48	0	0.0	120	47	39.0	6	5	80.4
5月	113	14	12.1	175	0	0.0	43	0	1.1	91	18	20.2	4	4	99.3
6月	53	36	68.2	186	1	0.5	32	0	0.6	71	4	5.9	3	2	81.6
7月	114	14	12.4	116	1	0.4	32	0	0.0	87	0	0.6	1	1	56.5
8月	60	0	0.0	227	0	0.0	32	0	0.0	109	0	0.1	0	0	25.7
9月	74	24	32.7	210	0	0.0	47	0	0.0	125	0	0.0	1	0	50.9
10月	83	38	45.1	263	0	0.0	92	1	0.6	99	0	0.5	2	1	64.9
11月	124	64	51.9	167	0	0.1	91	2	2.3	68	13	19.7	2	1	63.0
12月	112	13	11.7	152	2	1.4	91	6	6.2	66	32	48.3	2	1	58.3
計	1,156	223	19.3	1,827	7	0.4	790	23	2.9	1,056	234	22.2	37	27	73.1

	ねぎ			レタス			きゅうり			なす			トマト		
	総入荷量	山口県産	割合	総入荷量	山口県産	割合	総入荷量	山口県産	割合	総入荷量	山口県産	割合	総入荷量	山口県産	割合
1月	12	2	18.5	24	1	2.1	16	0	0.0	3	0	0.0	26	4	16.3
2月	11	2	16.0	21	1	2.9	20	0	0.0	4	0	0.0	35	4	10.9
3月	12	2	15.8	27	1	2.6	23	0	0.0	6	0	0.0	43	7	15.4
4月	10	3	27.0	30	1	2.0	23	1	2.2	6	0	0.0	62	15	24.6
5月	11	3	31.0	46	2	3.9	31	5	15.7	10	0	0.8	72	26	36.4
6月	10	4	35.7	34	1	3.3	30	11	36.4	13	1	11.2	51	27	53.7
7月	10	3	29.8	34	0	0.3	21	10	46.8	17	9	53.1	37	31	82.4
8月	8	2	29.5	36	0	0.0	23	7	33.0	15	8	52.6	25	17	67.2
9月	8	2	28.3	31	0	0.0	21	7	31.0	10	5	50.5	21	11	51.3
10月	8	2	29.6	37	0	0.0	17	7	38.8	7	2	24.9	20	13	64.8
11月	9	2	23.1	25	0	1.6	26	9	33.6	6	0	0.6	16	6	37.9
12月	13	3	22.0	27	0	1.5	20	2	9.1	4	0	0.0	16	2	11.9
計	123	31	25.0	372	6	1.7	272	58	21.2	101	25	25.0	425	163	38.3

	ピーマン			ばれいしょ			さといも			たまねぎ			合計		
	総入荷量	山口県産	割合	総入荷量	山口県産	割合	総入荷量	山口県産	割合	総入荷量	山口県産	割合	総入荷量	山口県産	割合
1月	5	0	0.0	45	0	0.7	4	2	44.3	116	0	0.4	608	69	11.3
2月	4	0	0.0	49	0	0.4	4	2	41.4	144	3	1.8	630	56	8.9
3月	5	0	0.0	87	0	0.0	4	2	58.6	120	6	5.2	687	77	11.2
4月	7	0	0.0	50	0	0.0	2	1	58.1	101	7	7.4	683	82	12.0
5月	8	0	0.3	69	1	0.9	1	0	60.3	70	59	84.1	741	132	17.8
6月	6	1	17.5	54	5	9.8	0	0	2.4	67	62	93.3	611	157	25.7
7月	6	3	52.4	21	2	11.4	0	0	0.0	60	52	87.1	558	126	22.7
8月	6	2	38.0	32	1	3.6	1	0	5.6	95	47	49.0	669	85	12.7
9月	5	1	31.0	51	0	0.8	4	1	37.6	173	4	2.3	781	57	7.3
10月	4	1	17.4	69	0	0.1	5	3	56.0	111	0	0.2	817	67	8.2
11月	4	0	5.7	86	0	0.3	5	3	54.3	136	0	0.0	766	102	13.3
12月	3	0	1.4	58	1	1.1	7	4	58.7	137	0	0.0	707	66	9.3
計	63	9	14.0	670	11	1.7	37	18	49.9	1,329	241	18.1	8,258	1,076	13.0

資料：中国四国農政局「中国四国地域における指定野菜の入荷量と価格」

⑥ 徳島県内主要卸売市場

(単位:トン、%)

	だいこん			にんじん			はくさい			キャベツ			ほうれんそう		
	総入荷量	徳島県産	割合	総入荷量	徳島県産	割合	総入荷量	徳島県産	割合	総入荷量	徳島県産	割合	総入荷量	徳島県産	割合
1月	515	514	99.8	469	12	2.6	509	502	98.6	356	262	73.6	79	79	100
2月	411	404	98.3	430	6	1.5	287	222	77.4	346	246	71.1	86	86	100
3月	440	399	90.7	1,119	991	88.6	261	98	37.5	426	370	86.9	72	72	100
4月	329	258	78.4	2,166	2,161	99.8	159	69	43.4	475	402	84.6	71	70	99
5月	295	188	63.6	1,495	1,492	99.8	154	25	16.2	594	551	92.8	39	37	93.9
6月	249	68	27.3	533	477	89.5	167	1	0.6	393	290	73.8	30	21	70.3
7月	287	4	1.4	442	12	2.7	142	1	0.7	531	9	1.7	23	12	51.3
8月	334	0	0.0	550	0	0.0	129	1	0.8	555	1	0.2	15	3	19.7
9月	526	0	0.0	566	0	0.0	231	5	2.2	739	1	0.1	20	5	24.8
10月	476	4	0.8	615	0	0.0	343	7	2.0	590	132	22.4	25	17	66.9
11月	565	188	33.3	637	0	0.1	443	217	49.0	569	458	80.5	21	16	76.6
12月	349	188	53.9	595	12	2.0	469	290	61.8	467	393	84.2	41	40	99
計	4,776	2,215	46.4	9,618	5,165	53.7	3,294	1,438	43.7	6,041	3,115	51.6	523	458	87.6

	ねぎ			レタス			きゅうり			なす			トマト		
	総入荷量	徳島県産	割合	総入荷量	徳島県産	割合	総入荷量	徳島県産	割合	総入荷量	徳島県産	割合	総入荷量	徳島県産	割合
1月	78	65	83.3	174	173	99.4	139	133	95.7	64	37	57.8	153	133	86.9
2月	62	49	79.5	158	145	91.8	150	147	98.0	76	44	58.2	151	131	86.8
3月	56	41	73.2	153	144	94.1	203	199	98.0	116	63	54.3	203	175	86.1
4月	51	38	75.0	121	114	94.2	212	209	98.6	143	67	46.9	254	230	90.6
5月	50	33	65.5	157	46	29.2	292	287	98.2	188	93	49.5	316	295	93.3
6月	46	30	64.8	236	1	0.4	223	221	99.1	209	118	56.6	304	283	93.2
7月	50	29	58.0	235	1	0.4	161	145	90.1	210	201	95.7	223	163	73.2
8月	73	28	38.1	266	1	0.4	157	140	89.5	256	253	98.8	205	36	17.5
9月	100	28	28.1	268	1	0.4	137	126	91.7	176	171	97.2	186	36	19.4
10月	107	25	23.4	221	15	6.8	113	109	96.4	123	101	81.8	155	82	53.0
11月	73	28	38.3	91	65	71.7	91	82	90.5	69	39	56.5	156	119	76.4
12月	83	57	68.7	108	107	98.7	103	96	93.1	53	25	46.8	147	132	89.7
計	829	451	54.4	2,188	813	37.2	1,981	1,894	95.6	1,683	1,212	72.0	2,452	1,815	74.0

	ピーマン			ばれいしょ			さといも			たまねぎ			合計		
	総入荷量	徳島県産	割合	総入荷量	徳島県産	割合	総入荷量	徳島県産	割合	総入荷量	徳島県産	割合	総入荷量	徳島県産	割合
1月	24	1	4.1	214	6	2.8	12	7	57.1	468	0	0.0	3,255	1,925	59.1
2月	28	4	14.3	255	5	2.0	12	9	75.9	573	2	0.3	3,024	1,500	49.6
3月	35	4	11.4	320	1	0.3	7	4	54.1	645	8	1.2	4,056	2,569	63.3
4月	41	2	4.9	199	2	1.0	5	2	40.0	396	23	5.8	4,622	3,647	78.9
5月	53	3	5.7	282	54	19.1	2	1	53.5	336	144	42.9	4,255	3,249	76.4
6月	43	8	18.5	258	58	22.5	2	0	0.0	377	292	77.5	3,069	1,868	60.9
7月	40	20	50.4	105	41	39.0	2	0	0.0	288	196	68.1	2,739	834	30.5
8月	40	11	27.7	232	6	2.6	2	1	54.6	689	228	33.1	3,504	709	20.2
9月	42	7	16.7	321	320	99.7	17	14	85.7	574	12	2.1	3,902	726	18.6
10月	34	2	5.8	330	1	0.3	21	17	79.8	501	1	0.2	3,655	513	14.0
11月	24	1	4.2	291	0	0.0	19	17	89.5	660	1	0.2	3,708	1,231	33.2
12月	27	1	3.6	286	1	0.3	27	19	70.1	646	20	3.1	3,402	1,381	40.6
計	431	64	14.8	3,093	495	16.0	128	92	71.3	6,153	927	15.1	43,192	20,154	46.7

資料：中国四国農政局「中国四国地域における指定野菜の入荷量と価格」

⑦ 香川県内主要卸売市場

(単位:トン、%)

	だいこん			にんじん			はくさい			キャベツ			ほうれんそう		
	総入荷量	香川県産	割合	総入荷量	香川県産	割合	総入荷量	香川県産	割合	総入荷量	香川県産	割合	総入荷量	香川県産	割合
1月	323	173	53.8	221	21	9.4	466	55	11.7	421	257	61.1	64	39	60.2
2月	335	256	76.6	259	30	11.6	379	12	3.1	469	238	50.8	61	39	64.4
3月	336	179	53.3	310	13	4.2	309	5	1.6	652	253	38.7	77	45	58.7
4月	365	281	76.8	340	1	0.4	237	5	2.2	702	361	51.4	60	46	75.7
5月	391	282	72.2	317	0	0.1	172	4	2.5	773	398	51.5	49	21	42.1
6月	341	14	4.2	299	65	21.7	189	0	0.1	667	362	54.3	39	10	26.3
7月	419	0	0.0	232	1	0.5	228	0	0.0	603	15	2.4	29	4	15.0
8月	407	0	0.0	305	0	0.0	226	0	0.1	633	1	0.1	19	1	5.0
9月	546	0	0.0	332	0	0.0	391	0	0.0	751	0	0.0	30	2	6.9
10月	583	1	0.1	403	0	0.0	573	1	0.1	710	101	14.2	41	10	23.5
11月	395	24	6.1	311	20	6.6	601	7	1.2	660	268	40.6	31	8	26.7
12月	424	87	20.6	370	109	29.4	557	18	3.2	641	294	45.8	33	18	53.7
計	4,866	1,298	26.7	3,700	261	7.1	4,328	106	2.5	7,681	2,547	33.2	535	243	45.4

	ねぎ			レタス			きゅうり			なす			トマト		
	総入荷量	香川県産	割合	総入荷量	香川県産	割合	総入荷量	香川県産	割合	総入荷量	香川県産	割合	総入荷量	香川県産	割合
1月	169	34	20.1	191	184	96.3	131	14	10.5	65	13	20.0	124	69	55.5
2月	127	33	26.3	183	178	97.1	174	6	3.2	72	13	17.5	140	66	47.0
3月	149	33	21.9	224	188	84.2	235	8	3.3	115	20	17.7	189	89	46.9
4月	114	33	29.1	241	219	90.8	226	37	16.2	129	20	15.5	224	97	43.3
5月	97	32	32.3	358	112	31.3	328	135	41.2	181	28	15.5	280	138	49.3
6月	86	33	38.7	343	2	0.6	274	161	58.7	200	45	22.7	290	34	11.7
7月	83	33	39.2	415	0	0.1	224	191	85.3	146	109	75.1	250	126	50.5
8月	92	30	32.6	479	0	0.1	217	186	85.9	158	130	82.3	187	50	26.5
9月	118	25	20.9	346	3	0.9	193	149	77.2	142	98	68.8	149	30	20.3
10月	145	26	17.8	327	39	11.9	134	93	68.8	115	41	35.7	140	66	47.6
11月	161	29	17.7	192	143	74.4	124	53	42.5	70	11	15.9	136	87	63.8
12月	174	26	14.7	187	180	96.0	154	23	15.0	51	7	14.6	117	79	67.2
計	1,516	365	24.1	3,485	1,248	35.8	2,414	1,054	43.7	1,443	536	37.1	2,225	930	41.8

	ピーマン			ばれいしょ			さといも			たまねぎ			合計		
	総入荷量	香川県産	割合	総入荷量	香川県産	割合	総入荷量	香川県産	割合	総入荷量	香川県産	割合	総入荷量	香川県産	割合
1月	71	0	0.0	320	0	0.1	14	6	46.4	830	0	0.0	3,409	865	25.4
2月	82	0	0.0	304	0	0.1	11	3	28.1	878	0	0.1	3,473	874	25.2
3月	119	0	0.0	441	0	0.1	10	3	29.4	866	9	1.0	4,033	845	20.9
4月	117	0	0.0	494	0	0.1	5	0	7.8	779	66	8.5	4,033	1,167	28.9
5月	152	0	0.0	490	6	1.2	4	0	0.0	477	296	62.1	4,069	1,453	35.7
6月	140	0	0.1	261	18	6.8	2	0	0.0	441	379	86.0	3,571	1,124	31.5
7月	109	2	1.6	176	9	5.3	6	0	0.0	345	287	83.2	3,266	778	23.8
8月	103	2	2.0	222	0	0.2	14	0	0.0	541	190	35.2	3,603	591	16.4
9月	91	1	1.3	398	0	0.1	33	3	8.8	746	33	4.5	4,267	345	8.1
10月	84	0	0.3	338	0	0.0	40	10	25.7	745	6	0.9	4,378	393	9.0
11月	97	0	0.1	336	0	0.0	37	12	33.0	858	0	0.0	4,009	663	16.5
12月	72	0	0.0	400	1	0.2	45	14	32.1	940	0	0.0	4,166	855	20.5
計	1,238	6	0.4	4,180	36	0.9	220	53	23.9	8,446	1,268	15.0	46,277	9,951	21.5

資料：中国四国農政局「中国四国地域における指定野菜の入荷量と価格」

⑧ 愛媛県内主要卸売市場

(単位:トン、%)

	だいこん			にんじん			はくさい			キャベツ			ほうれんそう		
	総入荷量	愛媛県産	割合	総入荷量	愛媛県産	割合	総入荷量	愛媛県産	割合	総入荷量	愛媛県産	割合	総入荷量	愛媛県産	割合
1月	366	99	27.0	419	3	0.7	788	684	86.8	654	248	38.0	80	66	81.8
2月	310	92	29.7	412	3	0.8	526	351	66.7	631	320	50.6	88	75	85.0
3月	309	57	18.5	425	4	1.0	396	70	17.7	726	408	56.2	84	74	88.5
4月	342	38	11.0	433	3	0.7	336	22	6.6	779	446	57.3	71	61	86.5
5月	360	63	17.5	462	1	0.3	303	10	3.4	767	397	51.8	57	38	67.2
6月	326	37	11.2	443	2	0.4	263	1	0.4	592	370	62.4	54	28	51.0
7月	448	14	3.1	433	1	0.3	305	0	0.0	848	89	10.4	35	13	35.3
8月	466	7	1.5	571	5	0.8	319	0	0.0	884	2	0.2	28	7	23.1
9月	628	8	1.2	568	0	0.1	545	0	0.0	946	5	0.5	37	12	32.8
10月	631	21	3.3	602	2	0.3	998	1	0.1	935	129	13.8	49	17	34.8
11月	583	57	9.7	593	1	0.2	814	146	18.0	718	201	28.0	34	15	44.2
12月	434	97	22.4	564	2	0.4	696	491	70.5	646	403	62.4	48	32	66.1
計	5,203	588	11.3	5,924	27	0.5	6,287	1,777	28.3	9,127	3,017	33.1	666	437	65.6

	ねぎ			レタス			きゅうり			なす			トマト		
	総入荷量	愛媛県産	割合	総入荷量	愛媛県産	割合	総入荷量	愛媛県産	割合	総入荷量	愛媛県産	割合	総入荷量	愛媛県産	割合
1月	141	76	53.6	260	165	63.4	131	75	56.9	56	5	8.1	188	87	46.3
2月	114	61	53.6	245	158	64.4	141	80	56.3	54	4	7.8	186	87	46.6
3月	127	52	40.8	292	160	54.8	193	114	59.2	85	9	10.8	246	109	44.3
4月	104	33	31.8	276	91	33.1	207	105	50.9	97	18	18.9	307	166	54.0
5月	103	29	27.8	448	72	16.0	300	235	78.1	188	74	39.2	436	325	74.5
6月	93	27	28.5	466	14	3.0	256	225	87.9	251	136	54.2	446	349	78.2
7月	93	27	29.4	493	3	0.6	249	233	93.8	290	274	94.5	389	367	94.3
8月	95	29	30.8	535	5	0.9	230	221	96.0	233	232	99.4	302	242	80.3
9月	123	24	19.8	506	2	0.4	207	155	75.2	149	140	93.9	261	171	65.7
10月	134	24	17.7	435	24	5.4	167	113	67.7	87	64	72.9	244	183	74.9
11月	131	23	17.8	208	53	25.6	125	73	58.9	46	7	14.9	205	127	62.0
12月	180	71	39.4	217	100	46.0	141	42	29.7	37	2	5.4	196	86	43.6
計	1,439	476	33.1	4,381	847	19.3	2,346	1,671	71.2	1,575	964	61.2	3,407	2,298	67.5

	ピーマン			ばれいしょ			さといも			たまねぎ			合計		
	総入荷量	愛媛県産	割合	総入荷量	愛媛県産	割合	総入荷量	愛媛県産	割合	総入荷量	愛媛県産	割合	総入荷量	愛媛県産	割合
1月	53	0	0.0	400	10	2.4	48	48	99.2	846	35	4.1	4,431	1,599	36.1
2月	57	0	0.0	432	15	3.5	49	48	99.0	998	130	13.0	4,245	1,423	33.5
3月	93	0	0.0	630	8	1.3	48	47	97.4	1,234	312	25.2	4,889	1,426	29.2
4月	89	0	0.0	626	19	3.0	21	20	95	840	314	37.4	4,527	1,337	29.5
5月	120	0	0.2	694	49	7.1	12	11	87.2	556	505	90.9	4,806	1,808	37.6
6月	104	6	5.9	464	41	8.8	5	1	28.4	510	471	92.5	4,273	1,707	40.0
7月	75	54	71.7	214	25	11.4	7	1	13.3	502	464	92.3	4,382	1,563	35.7
8月	87	73	84.5	399	13	3.2	44	3	6.7	817	558	68.3	5,010	1,395	27.8
9月	69	56	81.9	574	8	1.5	90	59	64.9	1,387	666	48.0	6,089	1,307	21.5
10月	54	36	67.0	558	8	1.4	76	72	94.9	938	45	4.8	5,906	736	12.5
11月	51	8	14.6	592	5	0.8	88	87	97.9	1,294	49	3.8	5,482	852	15.5
12月	52	0	0.0	597	10	1.7	118	116	98.1	1,105	23	2.1	5,032	1,475	29.3
計	903	233	25.8	6,180	210	3.4	606	511	84.4	11,027	3,572	32.4	59,072	16,628	28.1

資料：中国四国農政局「中国四国地域における指定野菜の入荷量と価格」

⑨ 高知県内主要卸売市場

(単位:トン、%)

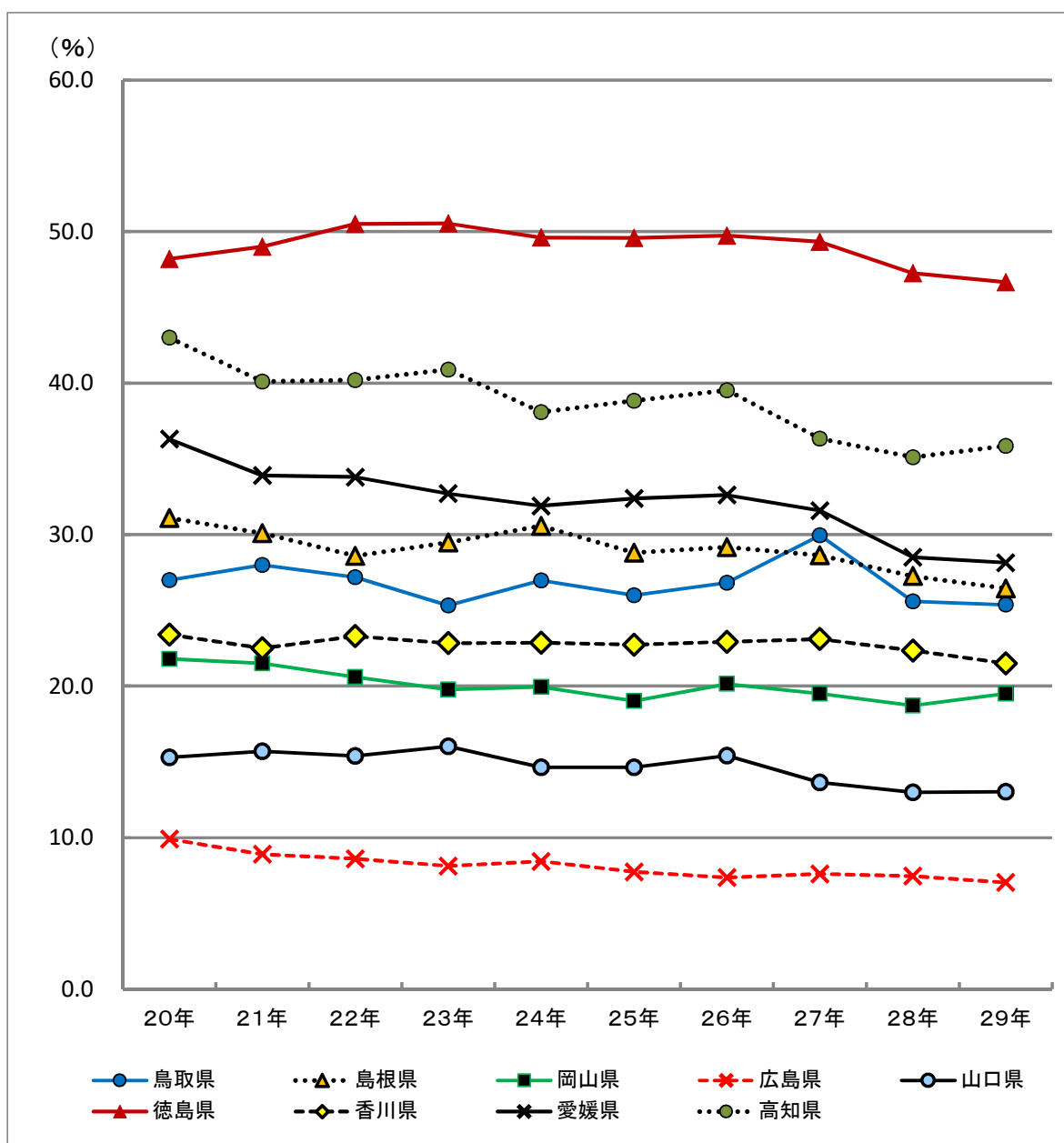
	だいこん			にんじん			はくさい			キャベツ			ほうれんそう		
	総入荷量	高知県産	割合	総入荷量	高知県産	割合	総入荷量	高知県産	割合	総入荷量	高知県産	割合	総入荷量	高知県産	割合
1月	291	192	66.1	156	71	45.4	327	94	28.6	284	65	22.9	30	22	75.0
2月	292	197	67.6	159	60	37.5	259	43	16.6	295	74	25.0	32	26	83.0
3月	341	254	74.6	166	18	10.9	240	4	1.8	345	116	33.5	36	32	91.0
4月	350	233	66.4	154	0	0.2	214	17	7.8	369	151	41.1	29	26	89.8
5月	366	188	51.3	202	45	22.1	221	130	59.0	565	497	87.9	26	19	70.1
6月	334	45	13.5	178	93	51.9	137	3	2.2	360	170	47.3	21	11	50.7
7月	444	0	0.0	165	2	1.5	136	2	1.5	435	19	4.3	17	4	21.2
8月	470	0	0.0	252	0	0.0	144	2	1.4	459	0	0.0	12	1	10.9
9月	573	2	0.4	239	0	0.0	231	3	1.3	462	3	0.7	15	0	2.6
10月	580	24	4.1	241	0	0.0	398	3	0.8	484	12	2.5	23	5	21.5
11月	461	121	26.2	226	0	0.2	399	10	2.5	439	137	31.2	17	9	53.8
12月	439	270	61.4	231	14	5.9	434	197	45.4	403	118	29.2	23	14	60.3
計	4,939	1,525	30.9	2,371	303	12.8	3,141	508	16.2	4,900	1,361	27.8	281	170	60.3

	ねぎ			レタス			きゅうり			なす			トマト		
	総入荷量	高知県産	割合	総入荷量	高知県産	割合	総入荷量	高知県産	割合	総入荷量	高知県産	割合	総入荷量	高知県産	割合
1月	80	54	67.9	99	43	43.3	461	461	100	134	133	99	165	144	87.5
2月	78	59	75.3	111	46	41.8	425	425	100	133	132	99	143	118	82.1
3月	68	53	78.0	140	51	36.6	521	521	100	210	209	99	186	146	78.9
4月	58	43	74.9	175	91	52.0	435	431	99	215	214	100	231	190	82.0
5月	63	48	77.1	203	27	13.4	472	472	100	318	316	99	249	199	80.0
6月	58	43	74.9	221	2	0.7	388	375	96.6	296	292	98.6	230	158	68.7
7月	61	44	73.0	256	0	0.1	205	131	64.0	117	72	61.3	197	87	44.0
8月	57	40	70.5	254	0	0.1	161	26	16.1	117	60	51.1	178	27	15.2
9月	64	39	60.5	221	0	0.1	191	63	33.0	112	67	60.1	154	26	17.1
10月	76	42	54.6	229	3	1.2	221	161	73.2	150	130	86.7	144	36	24.8
11月	79	8	10.6	108	30	27.6	294	293	99.7	135	132	97.8	155	87	56.1
12月	114	59	51.9	118	50	42.7	404	403	100	109	107	98	161	127	78.6
計	855	534	62.4	2,135	344	16.1	4,176	3,761	90.1	2,047	1,863	91.0	2,192	1,344	61.3

	ピーマン			ばれいしょ			さといも			たまねぎ			合計		
	総入荷量	高知県産	割合	総入荷量	高知県産	割合	総入荷量	高知県産	割合	総入荷量	高知県産	割合	総入荷量	高知県産	割合
1月	57	56	98	180	6	3.5	10	3	32.9	465	0	0.1	2,738	1,344	49.1
2月	50	50	100	178	9	5.2	10	1	11.0	495	0	0.1	2,659	1,239	46.6
3月	68	68	100	184	7	3.7	7	0	5.6	436	6	1.4	2,947	1,486	50.4
4月	76	76	100	159	4	2.7	5	0	7.1	410	27	6.6	2,882	1,505	52.2
5月	87	86	98.9	198	10	5.1	5	0	1.2	257	37	14.3	3,232	2,074	64.2
6月	81	79	98.3	143	10	7.2	3	0	0.3	269	13	4.7	2,718	1,293	47.6
7月	50	40	80.3	107	10	9.6	3	0	0.0	296	2	0.5	2,489	412	16.6
8月	47	28	60.0	166	7	4.1	4	0	0.0	417	2	0.4	2,738	193	7.0
9月	47	27	57.9	196	4	2.0	10	2	19.5	472	0	0.0	2,986	238	8.0
10月	68	58	85.3	208	1	0.5	17	5	28.7	494	0	0.0	3,331	479	14.4
11月	70	69	99.7	219	0	0.2	15	3	23.4	502	0	0.0	3,118	900	28.9
12月	52	50	96	243	1	0.5	17	5	30.8	496	0	0.1	3,244	1,415	43.6
計	751	687	91.5	2,180	71	3.2	106	20	19.3	5,008	87	1.7	35,080	12,578	35.9

資料：中国四国農政局「中国四国地域における指定野菜の入荷量と価格」

【参考】 各県における指定野菜の県内産入荷割合の推移



(単位: %)

	20年	21年	22年	23年	24年	25年	26年	27年	28年	29年
鳥取県	27.0	28.0	27.2	25.3	27.0	26.0	26.8	30.0	25.6	25.4
島根県	31.1	30.1	28.6	29.5	30.6	28.8	29.2	28.6	27.3	26.4
岡山県	21.8	21.5	20.6	19.8	19.9	19.0	20.1	19.5	18.7	19.5
広島県	9.9	8.9	8.6	8.1	8.4	7.7	7.4	7.6	7.5	7.0
山口県	15.3	15.7	15.4	16.0	14.6	14.6	15.4	13.6	13.0	13.0
徳島県	48.2	49.0	50.5	50.5	49.6	49.6	49.7	49.3	47.3	46.7
香川県	23.4	22.5	23.3	22.8	22.9	22.7	22.9	23.1	22.3	21.5
愛媛県	36.3	33.9	33.8	32.7	31.9	32.4	32.6	31.6	28.5	28.1
高知県	43.0	40.1	40.2	40.9	38.1	38.8	39.5	36.3	35.1	35.9

資料: 中国四国農政局「中国四国地域における指定野菜の入荷量と価格」