

野菜の入荷量と卸売価格の見通し  
(令和5年9月、札幌市中央卸売市場)

【9月の見通し】

1. 入荷量の見通し

9月の指定野菜は北海道中心の入荷となり、指定野菜の入荷量全体としては前年並みと見込まれる。「前年を下回る」と見込まれるのは、さといもである。

2. 卸売価格の見通し

このような入荷量のもとで、指定野菜の価格全体としては、「前年並み」と見込まれる。「前年を下回る」と見込まれるのは、だいこん、にんじん、たまねぎの3品目である。

(参考) 9月の入荷量と卸売価格の見通し

品目	入 荷 量			卸 売 価 格			(参考)前年9月の主産地シェア(%)
	前月比較	前年比較	平年比較	前月比較	前年比較	平年比較	
だいこん	↗	=	=	↗	↘	↗	北海道(98)、青森(2)
にんじん	↗	=	=	=	↘	↗	北海道(100)
はくさい	↗	=	↘	=	=	=	北海道(100)
キャベツ	↗	=	↘	↗	=	=	北海道(93)、群馬(4)、茨城(3)
ほうれんそう	↗	=	↘	=	=	↗	北海道(99)
ねぎ	↗	=	=	=	=	=	北海道(100)
レタス	=	=	↘	↗	=	↗	北海道(98)、茨城(1)、長野(1)
きゅうり	=	=	↗	=	=	=	北海道(100)
なす	=	=	=	↗	=	↘	茨城(80)、群馬(12)、栃木(5)、高知(2)
トマト	↘	=	↘	↗	=	=	北海道(100)
ピーマン	=	=	=	=	=	=	北海道(99)、韓国(1)
ばれいしょ	↗	=	↗	↘	=	=	北海道(100)
さといも	↗	↘	↘	=	=	↗	千葉(38)、中国(38)、宮崎(22)、鹿児島(2)
たまねぎ	↗	=	=	↘	↘	↘	北海道(100)
計	↗	=	=	=	=	=	

注 1 入荷量と卸売価格の表し方

符 号	入 荷 量	卸 売 価 格	対 比 率
↗	多 い	高 い	111%以上
=	並 み	並 み	90%~110%
↘	少 ない	安 い	89%以下

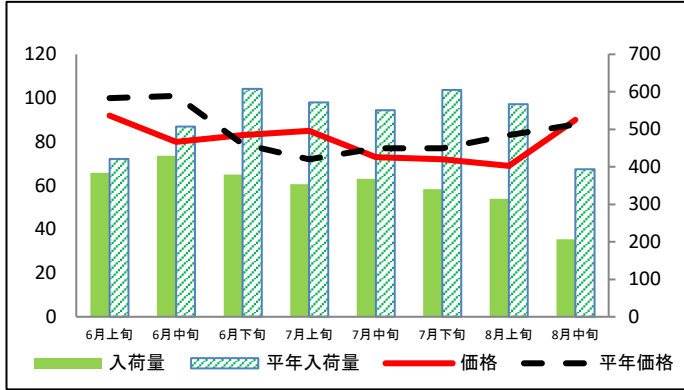
2 平年とは過去5カ年の平均値である。

3 この資料の内容は、令和5年8月22日現在で見込んだものであり、今後の気象条件の変化等により変動があり得る。

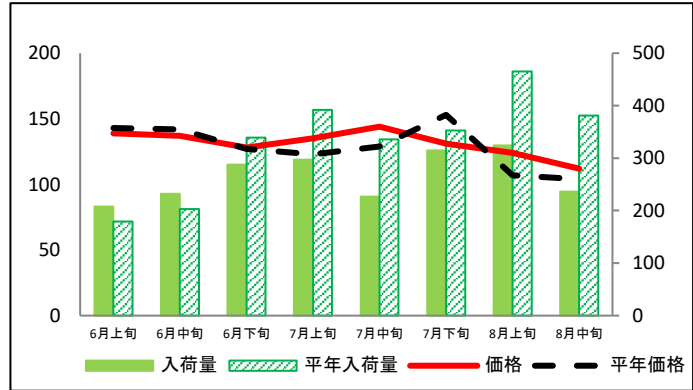
(参考)札幌市中央卸売市場における品目別入荷量及び価格動向

単位<左:価格(円/kg)、右:入荷量(t)>

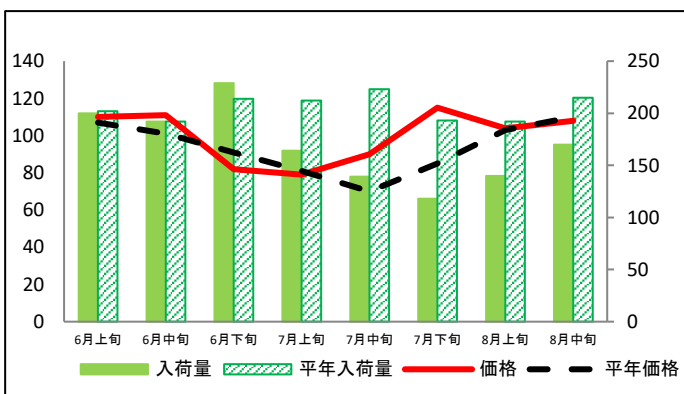
だいこん



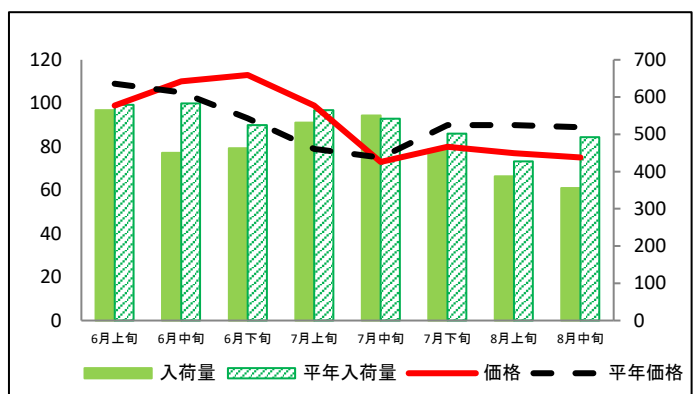
にんじん



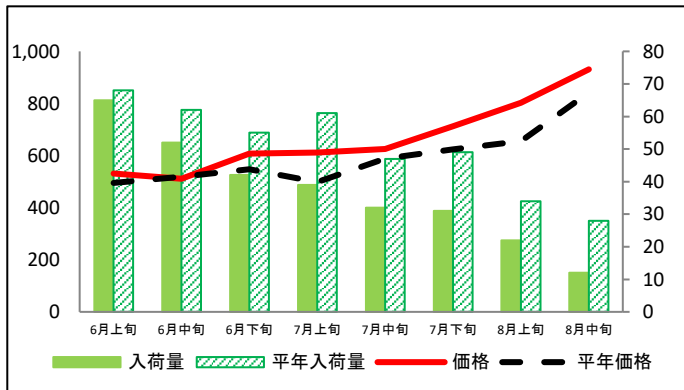
はくさい



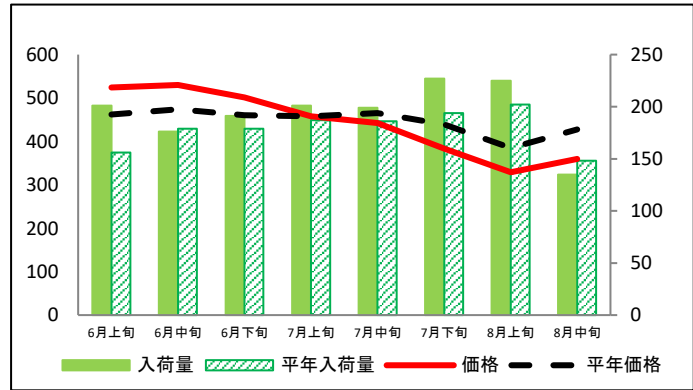
キャベツ



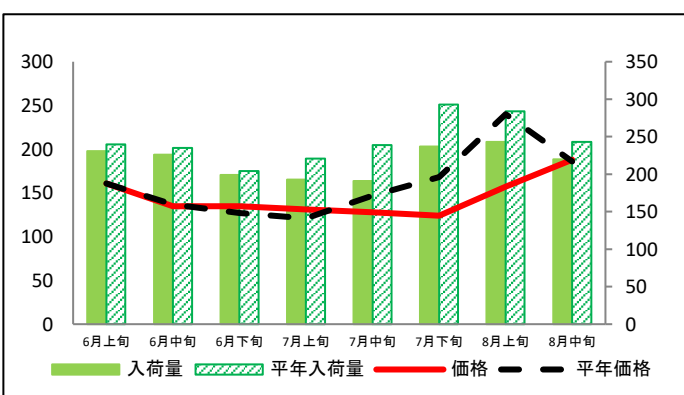
ほうれんそう



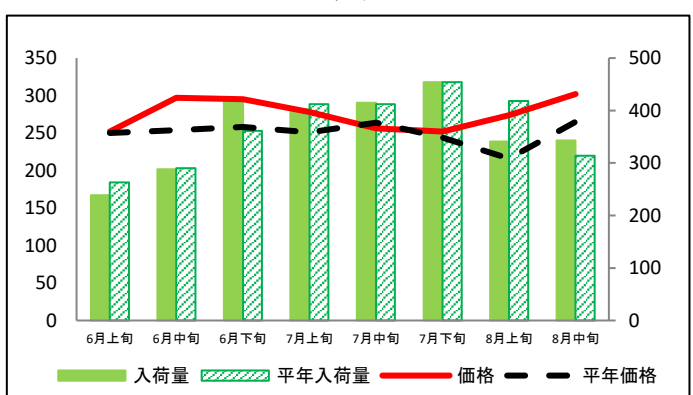
ねぎ



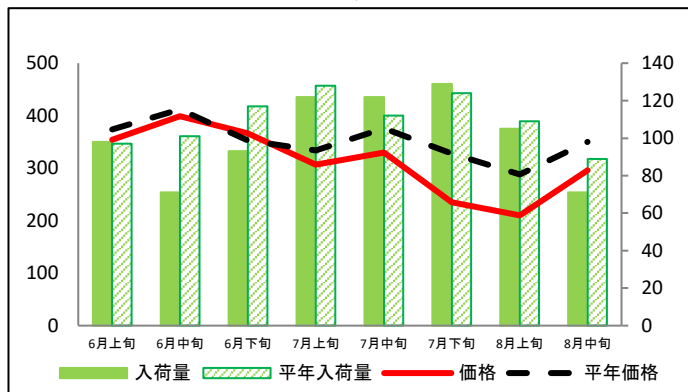
レタス



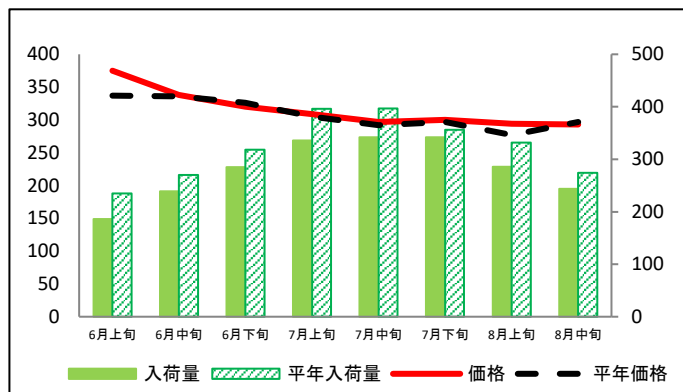
きゅうり



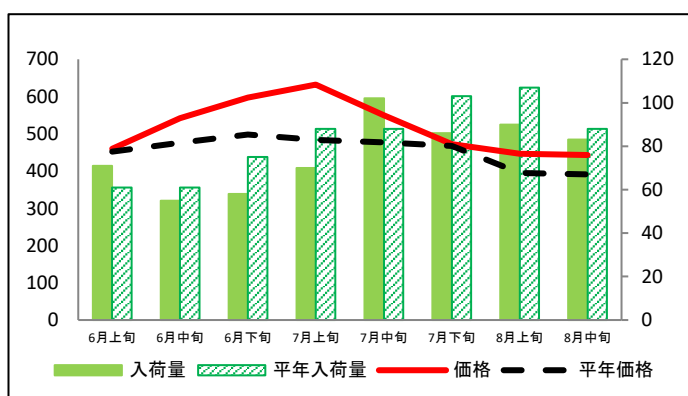
なす



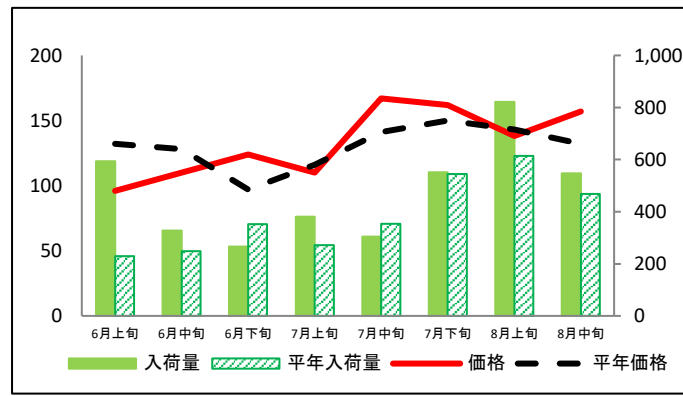
トマト



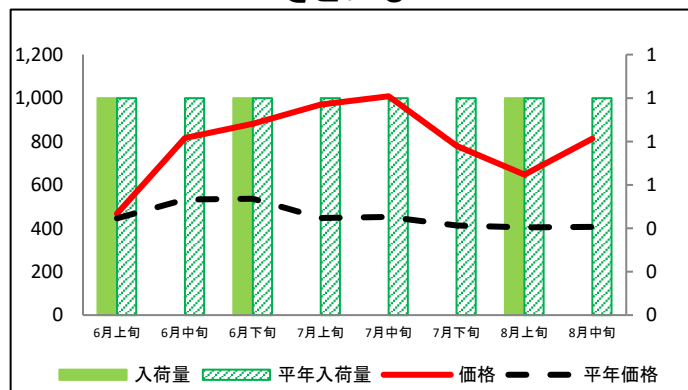
ピーマン



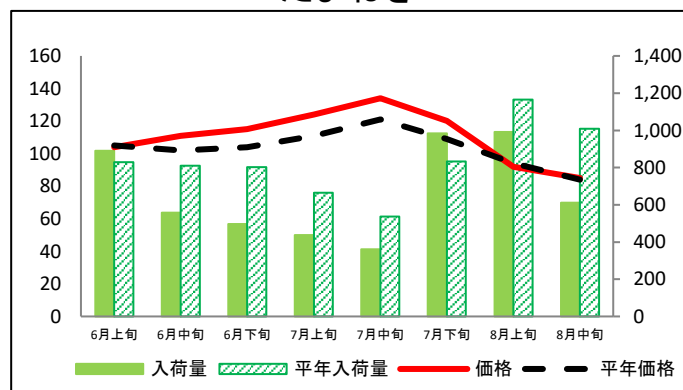
ばれいしょ



さといも



たまねぎ



資料：農林水産省「青果物卸売市場調査」

## (参考)札幌市中央卸売市場における品目別の入荷量の推移

単位：トン

品目	6月上旬		6月中旬		6月下旬		7月上旬		7月中旬		7月下旬		8月上旬		8月中旬	
	入荷量	平年比	入荷量	平年比	入荷量	平年比	入荷量	平年比	入荷量	平年比	入荷量	平年比	入荷量	平年比	入荷量	平年比
だいこん	384	91%	430	85%	379	62%	354	62%	368	67%	340	56%	315	56%	207	53%
にんじん	208	116%	232	114%	288	85%	297	76%	227	68%	315	89%	324	70%	236	62%
はくさい	200	99%	192	100%	229	107%	164	77%	139	62%	118	61%	140	73%	170	79%
キャベツ	565	98%	450	77%	463	88%	531	94%	550	101%	460	92%	387	91%	356	72%
ほうれんそう	65	96%	52	84%	42	76%	39	64%	32	68%	31	63%	22	65%	12	43%
ねぎ	201	129%	176	98%	191	107%	201	107%	199	107%	227	117%	225	111%	135	91%
レタス	231	96%	226	96%	199	98%	193	87%	191	80%	237	81%	243	86%	220	91%
きゅうり	239	91%	288	99%	419	116%	402	98%	415	101%	454	100%	341	82%	343	109%
なす	98	101%	71	70%	93	79%	122	95%	122	109%	129	104%	105	96%	71	80%
トマト	186	79%	239	89%	285	90%	336	85%	342	86%	342	96%	286	86%	244	89%
ピーマン	71	116%	55	90%	58	77%	70	80%	102	116%	86	83%	90	84%	83	94%
ばれいしょ	594	258%	328	132%	266	76%	381	140%	305	86%	552	101%	822	134%	548	117%
さといも	1	100%	0	0%	1	100%	0	0%	0	0%	0	0%	1	100%	0	0%
たまねぎ	890	107%	558	69%	496	62%	437	66%	361	67%	984	118%	992	85%	612	61%

## (参考)札幌市中央卸売市場における品目別の価格の推移

単位：円/kg

品目	6月上旬		6月中旬		6月下旬		7月上旬		7月中旬		7月下旬		8月上旬		8月中旬	
	価格	平年比	価格	平年比	価格	平年比	価格	平年比	価格	平年比	価格	平年比	価格	平年比	価格	平年比
だいこん	92	92%	80	79%	83	105%	85	118%	73	95%	72	94%	69	83%	90	102%
にんじん	139	97%	137	96%	128	101%	135	110%	144	112%	131	86%	124	116%	112	108%
はくさい	110	103%	111	110%	82	90%	79	98%	90	129%	115	135%	104	101%	108	98%
キャベツ	99	91%	110	105%	113	122%	99	125%	73	97%	80	89%	77	86%	75	84%
ほうれんそう	531	107%	511	98%	607	111%	612	123%	625	106%	712	114%	802	122%	931	111%
ねぎ	524	113%	530	112%	501	109%	458	100%	442	95%	383	87%	329	85%	360	84%
レタス	161	100%	135	99%	135	106%	131	108%	128	87%	124	74%	157	65%	188	101%
きゅうり	252	101%	297	117%	295	114%	278	111%	256	97%	252	103%	274	127%	302	114%
なす	354	95%	399	97%	366	104%	307	92%	330	88%	235	72%	210	73%	296	85%
トマト	375	111%	338	101%	320	98%	309	101%	297	102%	300	101%	294	106%	293	99%
ピーマン	460	102%	542	114%	597	120%	632	131%	549	115%	472	101%	446	113%	443	113%
ばれいしょ	96	73%	110	86%	124	128%	110	95%	167	118%	162	108%	138	97%	157	119%
さといも	467	105%	816	153%	881	164%	969	216%	1,008	223%	779	189%	647	160%	813	200%
たまねぎ	104	99%	111	109%	115	111%	124	112%	134	111%	120	110%	92	98%	85	101%

資料：農林水産省「青果物卸売市場調査」