

野菜の入荷量と卸売価格の見通し
(令和8年1月、札幌市中央卸売市場)

【1月の見通し】

1.入荷量の見通し

1月の指定野菜は北海道、関東地域、東海地域、四国地域及び九州地域からの入荷となり、指定野菜の入荷量全体としては「前年並みで平年よりは少ない」と見込まれる。
「平年を上回る」と見込まれるのは、ピーマン、ばれいしょ、さといもの3品目である。
「平年を下回る」と見込まれるのは、はくさい、トマト、たまねぎの3品目である。

2.卸売価格の見通し

このような入荷量のもとで、指定野菜の価格全体としては「前年よりは安いものの平年比では高い」と見込まれる。
「平年を上回る」と見込まれるのは、にんじん、トマト、ばれいしょ、たまねぎの4品目である。
「平年を下回る」と見込まれるのは、はくさい、キャベツ、レタス、ピーマンの4品目である。

(参考) 1月の入荷量と卸売価格の見通し

| 品目 | 入 荷 量 | | | 卸 売 価 格 | | | (参考)前年1月の主産地シェア(%) |
|--------|-------|------|------|---------|------|------|---------------------------------|
| | 前月比較 | 前年比較 | 平年比較 | 前月比較 | 前年比較 | 平年比較 | |
| だいこん | = | = | = | ↘ | ↘ | = | 神奈川(70)、北海道(16)、千 葉(9)、鹿児島(3) |
| にんじん | = | = | = | ↘ | ↘ | ↗ | 千 葉(54)、中 国(16)、熊 本(10)、茨 城(8) |
| はくさい | ↘ | = | ↘ | ↘ | ↘ | ↘ | 茨 城(92)、群 馬(7)、愛 知(1) |
| キャベツ | = | = | = | ↘ | ↘ | ↘ | 北海道(40)、愛 知(38)、茨 城(9)、神奈川(8) |
| ほうれんそう | = | = | = | = | = | = | 茨 城(30)、北海道(30)、群 馬(23)、埼 玉(12) |
| ねぎ | ↘ | = | = | = | ↘ | = | 埼 玉(36)、茨 城(24)、北海道(16)、群 馬(10) |
| レタス | ↘ | = | = | ↘ | ↘ | ↘ | 茨 城(47)、静 岡(17)、福 岡(8)、長 崎(7) |
| きゅうり | ↗ | = | = | = | = | = | 宮 崎(81)、千 葉(18)、埼 玉(1) |
| なす | ↗ | ↗ | = | ↘ | ↘ | = | 高 知(72)、熊 本(22)、宮 崎(5)、茨 城(1) |
| トマト | ↗ | = | ↘ | ↘ | = | ↗ | 熊 本(83)、長 崎(6)、愛 知(3)、佐 賀(2) |
| ピーマン | ↗ | ↗ | ↗ | ↘ | ↘ | ↘ | 宮 崎(82)、高 知(8)、韓 国(4)、茨 城(3) |
| ばれいしょ | ↘ | = | ↗ | ↘ | = | ↗ | 北海道(100) |
| さといも | ↘ | ↘ | ↗ | ↘ | ↗ | = | 埼 玉(46)、茨 城(21)、千 葉(19)、中 国(9) |
| たまねぎ | ↘ | ↘ | ↘ | = | ↗ | ↗ | 北海道(100) |
| 計 | ↘ | = | ↘ | = | ↘ | ↗ | |

注 1 入荷量と卸売価格の表し方

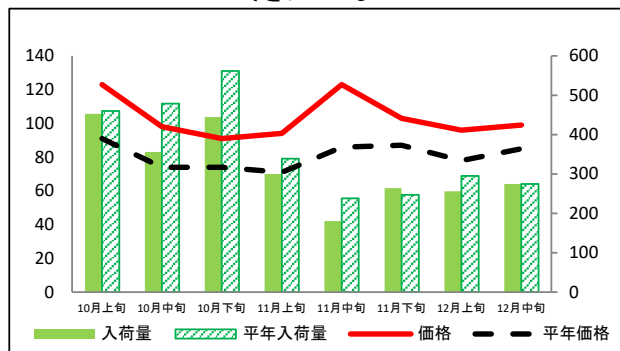
| 符 号 | 入荷量 | 卸売価格 | 対比率 |
|-----|------|------|----------|
| ↗ | 多 い | 高 い | 111%以上 |
| = | 並 み | 並 み | 90%～110% |
| ↘ | 少 ない | 安 い | 89%以下 |

- 2 平年とは過去5力年の平均値である。
- 3 この資料の内容は、令和7年12月22日現在で見込んだものであり、今後の気象条件の変化等により変動があり得る。

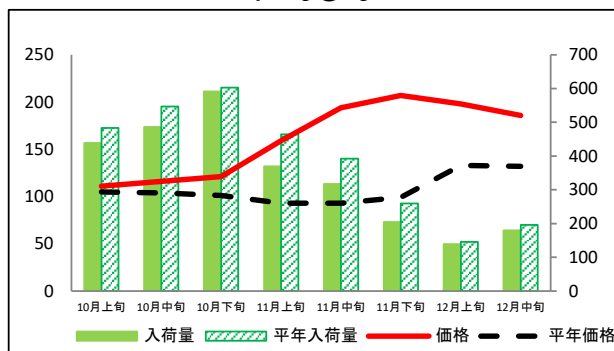
(参考)札幌市中央卸売市場における品目別入荷量及び価格動向

単位<左:価格(円/kg)、右:入荷量(t)>

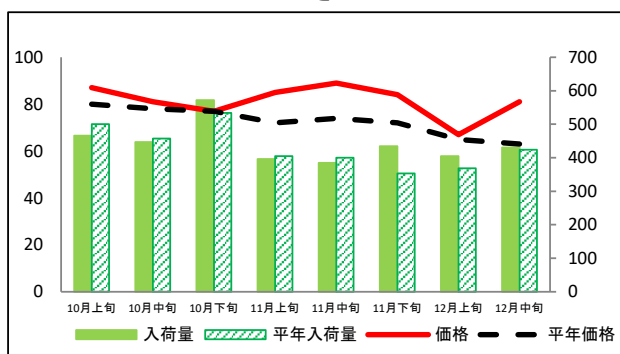
だいこん



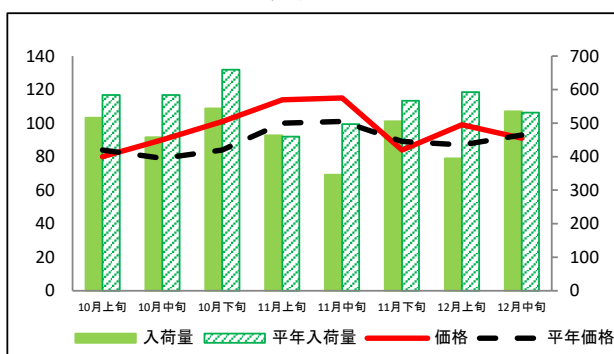
にんじん



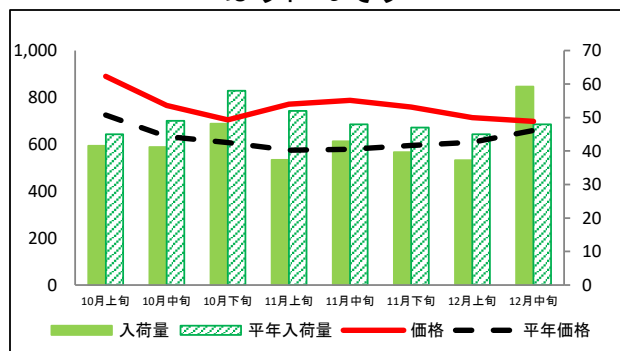
はくさい



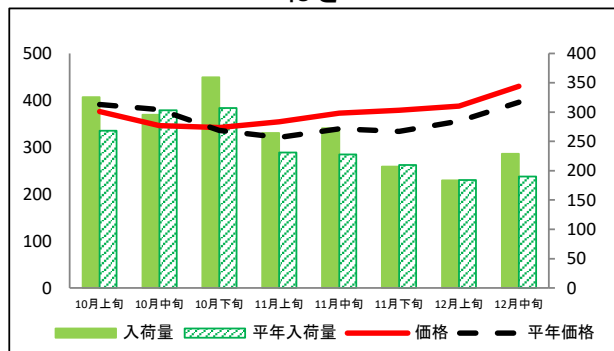
キャベツ



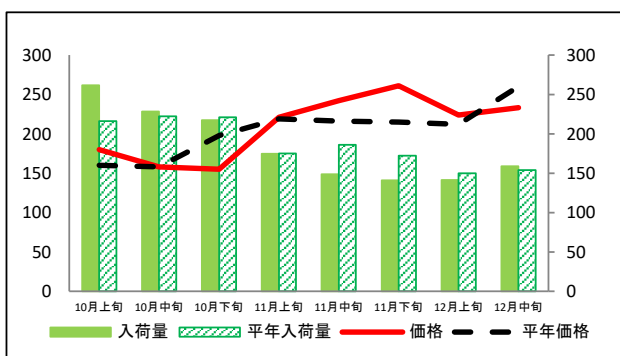
ほうれんそう



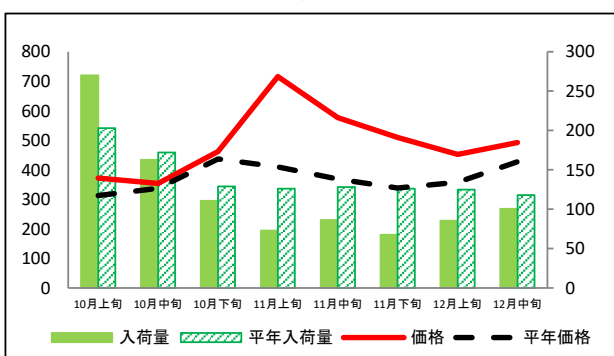
ねぎ



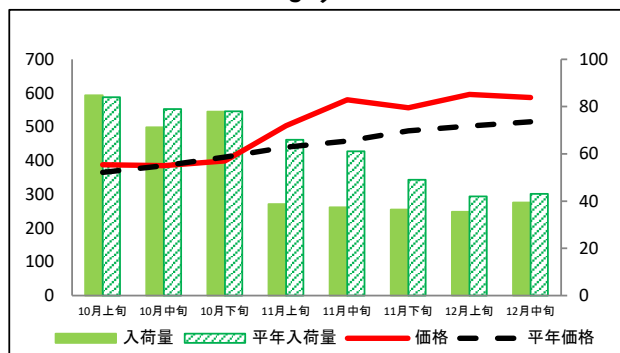
レタス



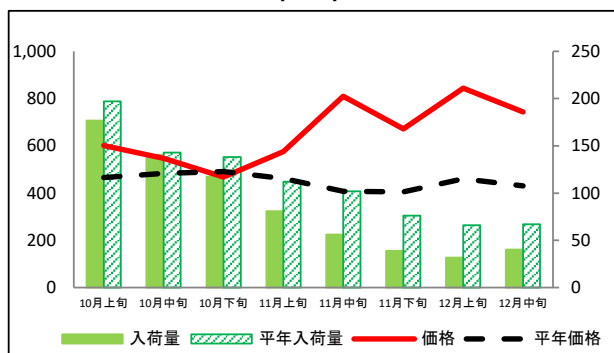
きゅうり



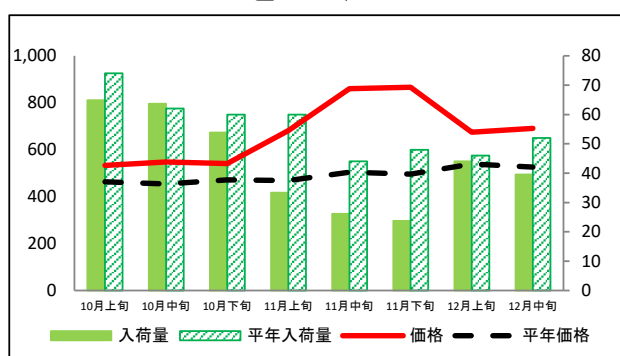
なす



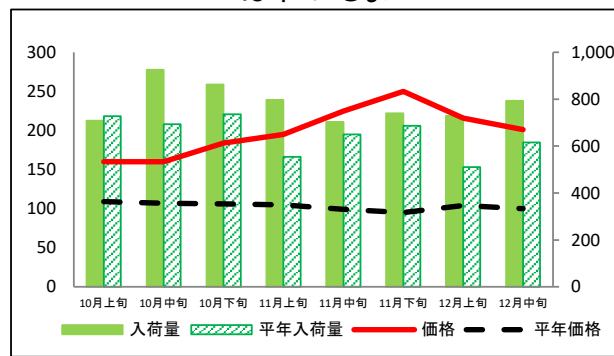
トマト



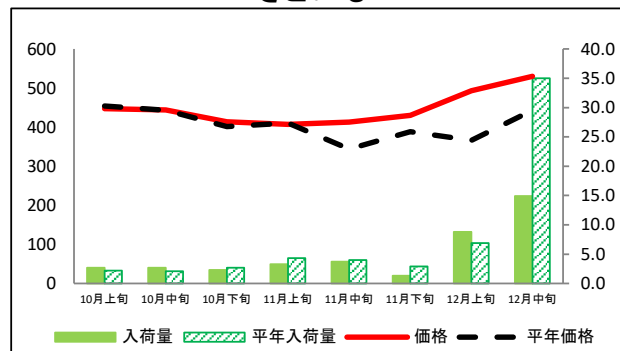
ピーマン



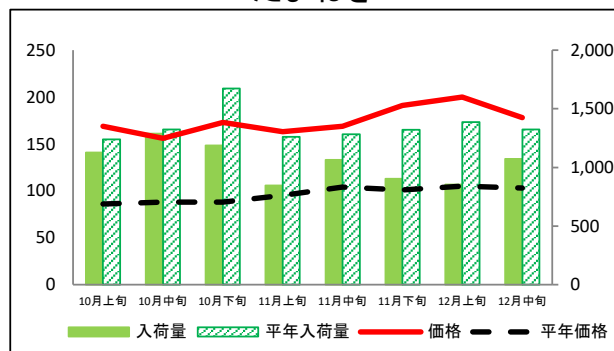
ばれいしょ



さといも



たまねぎ



資料:農林水産省「青果物卸売市場調査」

(参考)札幌市中央卸売市場における品目別の入荷量の推移

単位：トン

| 品 目 | 10月上旬 | | 10月中旬 | | 10月下旬 | | 11月上旬 | | 11月中旬 | | 11月下旬 | | 12月上旬 | | 12月中旬 | |
|--------|-------|------|-------|------|-------|------|-------|------|-------|------|-------|------|-------|------|-------|------|
| | 入荷量 | 平年比 | 入荷量 | 平年比 | 入荷量 | 平年比 | 入荷量 | 平年比 | 入荷量 | 平年比 | 入荷量 | 平年比 | 入荷量 | 平年比 | 入荷量 | 平年比 |
| だいこん | 452 | 98% | 356 | 74% | 444 | 79% | 300 | 88% | 180 | 76% | 264 | 107% | 256 | 87% | 275 | 100% |
| にんじん | 439 | 91% | 486 | 89% | 591 | 98% | 370 | 80% | 317 | 81% | 205 | 79% | 140 | 96% | 180 | 92% |
| はくさい | 466 | 93% | 447 | 98% | 572 | 107% | 396 | 98% | 385 | 96% | 435 | 123% | 405 | 110% | 430 | 102% |
| キャベツ | 516 | 88% | 458 | 78% | 544 | 83% | 464 | 101% | 346 | 70% | 505 | 89% | 395 | 67% | 535 | 101% |
| ほうれんそう | 42 | 92% | 41 | 84% | 48 | 83% | 37 | 72% | 43 | 89% | 40 | 84% | 37 | 83% | 59 | 123% |
| ねぎ | 325 | 121% | 295 | 97% | 359 | 117% | 265 | 115% | 273 | 120% | 207 | 99% | 184 | 100% | 229 | 120% |
| レタス | 262 | 121% | 228 | 103% | 217 | 98% | 175 | 100% | 149 | 80% | 141 | 82% | 142 | 94% | 159 | 103% |
| きゅうり | 270 | 133% | 163 | 95% | 111 | 86% | 73 | 58% | 86 | 67% | 68 | 54% | 86 | 69% | 101 | 85% |
| なす | 85 | 101% | 71 | 90% | 78 | 100% | 39 | 59% | 37 | 61% | 36 | 74% | 35 | 84% | 39 | 92% |
| トマト | 177 | 90% | 141 | 98% | 117 | 85% | 81 | 72% | 56 | 55% | 39 | 51% | 32 | 48% | 40 | 60% |
| ピーマン | 65 | 88% | 64 | 103% | 54 | 90% | 33 | 56% | 26 | 59% | 24 | 49% | 44 | 96% | 40 | 76% |
| ばれいしょ | 708 | 97% | 926 | 134% | 862 | 117% | 797 | 144% | 703 | 108% | 740 | 108% | 729 | 143% | 793 | 129% |
| さといも | 3 | 123% | 3 | 129% | 2 | 85% | 3 | 77% | 4 | 93% | 1 | 45% | 9 | 128% | 15 | 43% |
| たまねぎ | 1,127 | 91% | 1,289 | 97% | 1,188 | 71% | 847 | 67% | 1,065 | 83% | 903 | 68% | 853 | 62% | 1,072 | 81% |

(参考)札幌市中央卸売市場における品目別の価格の推移

単位：円/kg

| 品 目 | 10月上旬 | | 10月中旬 | | 10月下旬 | | 11月上旬 | | 11月中旬 | | 11月下旬 | | 12月上旬 | | 12月中旬 | |
|--------|-------|------|-------|------|-------|------|-------|------|-------|------|-------|------|-------|------|-------|------|
| | 価格 | 平年比 | 価格 | 平年比 | 価格 | 平年比 | 価格 | 平年比 | 価格 | 平年比 | 価格 | 平年比 | 価格 | 平年比 | 価格 | 平年比 |
| だいこん | 123 | 135% | 98 | 132% | 91 | 123% | 94 | 132% | 123 | 143% | 103 | 118% | 96 | 123% | 99 | 116% |
| にんじん | 111 | 106% | 116 | 112% | 121 | 120% | 159 | 171% | 194 | 209% | 207 | 209% | 198 | 149% | 186 | 141% |
| はくさい | 87 | 109% | 81 | 104% | 77 | 100% | 85 | 118% | 89 | 120% | 84 | 117% | 67 | 103% | 81 | 129% |
| キャベツ | 80 | 95% | 90 | 114% | 101 | 120% | 114 | 114% | 115 | 114% | 84 | 94% | 99 | 114% | 91 | 98% |
| ほうれんそう | 890 | 123% | 766 | 121% | 704 | 116% | 771 | 134% | 787 | 136% | 759 | 128% | 714 | 117% | 698 | 106% |
| ねぎ | 376 | 96% | 346 | 91% | 342 | 102% | 354 | 110% | 373 | 110% | 379 | 113% | 388 | 109% | 430 | 109% |
| レタス | 180 | 113% | 158 | 100% | 155 | 78% | 221 | 101% | 242 | 112% | 261 | 121% | 224 | 106% | 233 | 90% |
| きゅうり | 372 | 119% | 354 | 105% | 462 | 106% | 716 | 175% | 577 | 156% | 510 | 150% | 452 | 126% | 493 | 115% |
| なす | 388 | 106% | 385 | 100% | 399 | 97% | 503 | 114% | 580 | 127% | 556 | 114% | 596 | 119% | 587 | 114% |
| トマト | 601 | 129% | 547 | 113% | 468 | 95% | 575 | 124% | 810 | 199% | 672 | 166% | 844 | 183% | 744 | 173% |
| ピーマン | 533 | 115% | 548 | 121% | 541 | 115% | 681 | 146% | 860 | 171% | 866 | 175% | 675 | 125% | 691 | 131% |
| ばれいしょ | 160 | 147% | 160 | 150% | 184 | 174% | 195 | 186% | 225 | 227% | 250 | 263% | 216 | 208% | 201 | 201% |
| さといも | 447 | 98% | 444 | 100% | 414 | 103% | 407 | 99% | 413 | 120% | 430 | 111% | 493 | 135% | 530 | 120% |
| たまねぎ | 169 | 197% | 156 | 177% | 173 | 197% | 163 | 172% | 169 | 163% | 191 | 189% | 200 | 190% | 178 | 173% |

資料：農林水産省「青果物卸売市場調査」