

野菜の入荷量と卸売価格の見通し
(令和8年2月、札幌市中央卸売市場)

【2月の見通し】

1. 入荷量の見通し

2月の指定野菜は北海道、関東地域、東海地域、四国地域及び九州地域からの入荷となり、指定野菜の入荷量全体としては「前年並みで平年よりは少ない」と見込まれる。
「平年を上回る」と見込まれるのは、ばれいしょの1品目である。
「平年を下回る」と見込まれるのは、だいこん、はくさい、さといも、たまねぎの4品目である。

2. 卸売価格の見通し

このような入荷量のもとで、指定野菜の価格全体としては「前年並みで平年よりは高い」と見込まれる。
「平年を上回る」と見込まれるのは、にんじん、はくさい、ほうれんそう、ねぎ、トマト、ばれいしょ、さといも、たまねぎの8品目である。
「平年を下回る」と見込まれるのは、キャベツの1品目である。

(参考) 2月の入荷量と卸売価格の見通し

品目	入 荷 量			卸 売 価 格			(参考)前年2月の主産地シェア(%)
	前月比較	前年比較	平年比較	前月比較	前年比較	平年比較	
だいこん	↘	=	↘	=	↘	=	神奈川(75)、北海道(15)、千 葉(5)、鹿児島(4)
にんじん	↗	=	=	↘	↘	↗	千 葉(43)、中 国(17)、熊 本(12)、愛 知(9)
はくさい	↘	↗	↘	↘	↘	↗	茨 城(83)、群 馬(11)、長 崎(3)、埼 玉(2)
キャベツ	=	↗	=	↘	↘	↘	北海道(43)、愛 知(41)、神奈川(12)、茨 城(3)
ほうれんそう	=	=	=	=	=	↗	北海道(34)、茨 城(28)、埼 玉(18)、群 馬(16)
ねぎ	↘	=	=	=	↘	↗	埼 玉(38)、茨 城(16)、群 馬(15)、北海道(13)
レタス	=	↗	=	=	↘	=	茨 城(60)、静 岡(11)、福 岡(7)、長 崎(6)
きゅうり	=	=	=	=	=	=	宮 崎(64)、千 葉(29)、北海道(2)、群 馬(2)
なす	↗	=	=	=	=	=	高 知(77)、熊 本(16)、宮 崎(7)
トマト	↗	=	=	↘	=	↗	熊 本(86)、長 崎(5)、北海道(3)、愛 知(2)
ピーマン	=	=	=	↗	=	=	宮 崎(80)、高 知(10)、韓 国(4)、茨 城(3)
ばれいしょ	↗	↘	↗	↘	=	↗	北海道(100)
さといも	↘	↘	↘	↗	=	↗	千 葉(46)、中 国(17)、茨 城(15)、埼 玉(14)
たまねぎ	↘	↘	↘	↗	↗	↗	北海道(98)、中 国(1)
計	=	=	↘	=	=	↗	

注 1 入荷量と卸売価格の表し方

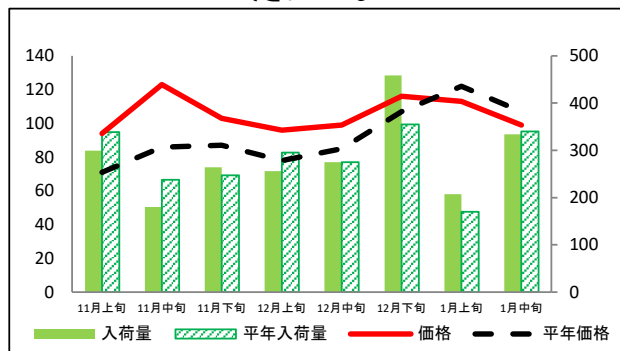
符 号	入荷量	卸売価格	対比率
↗	多 い	高 い	111%以上
=	並 み	並 み	90%～110%
↘	少 ない	安 い	89%以下

- 2 平年とは過去5力年の平均値である。
- 3 この資料の内容は、令和8年1月20日現在で見込んだものであり、今後の気象条件の変化等により変動があり得る。

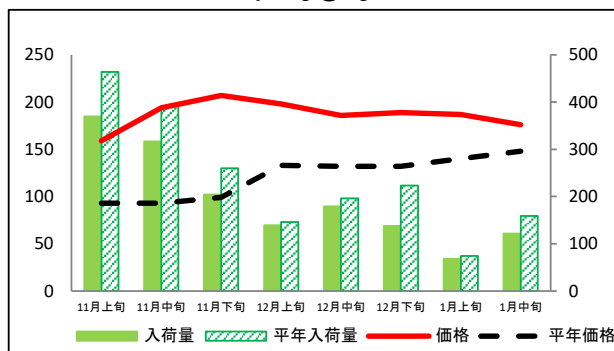
(参考)札幌市中央卸売市場における品目別入荷量及び価格動向

単位<左:価格(円/kg)、右:入荷量(t)>

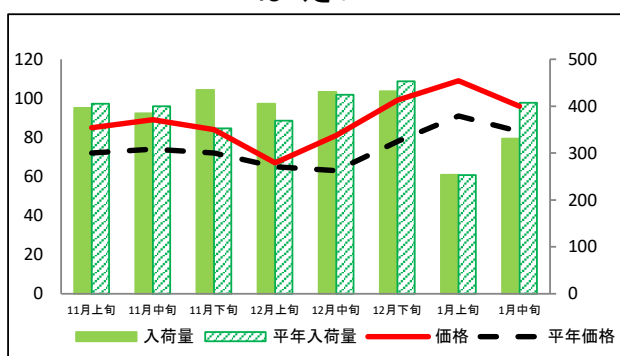
だいこん



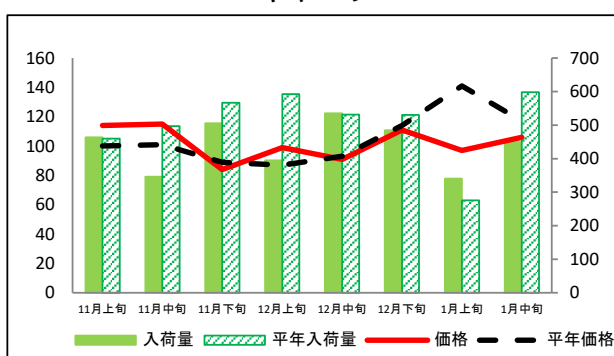
にんじん



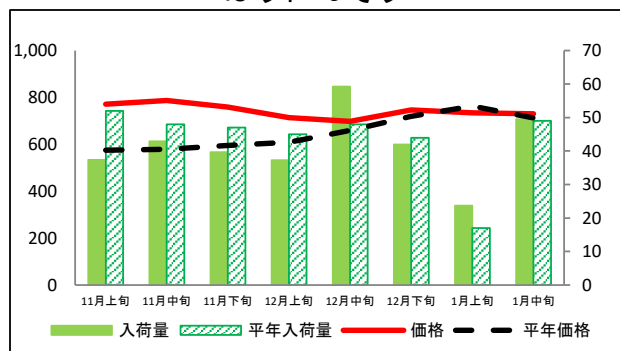
はくさい



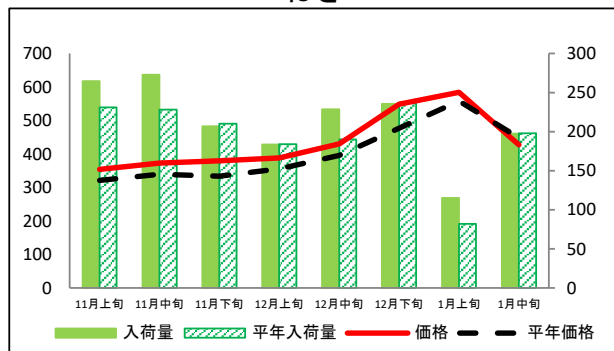
キャベツ



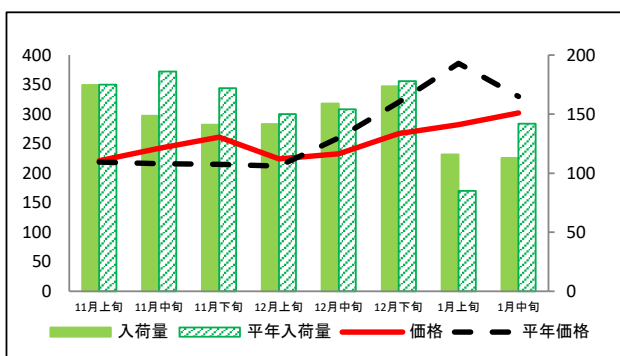
ほうれんそう



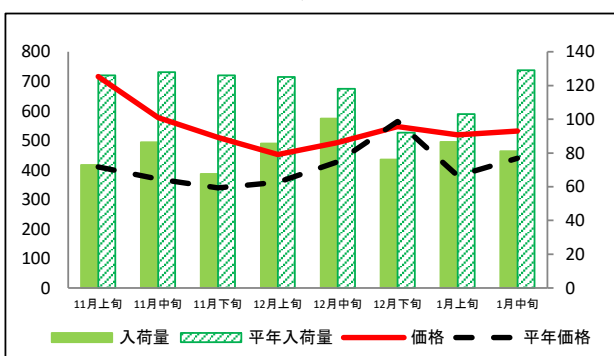
ねぎ



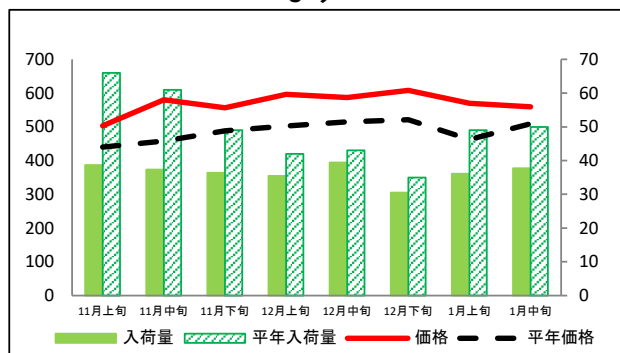
レタス



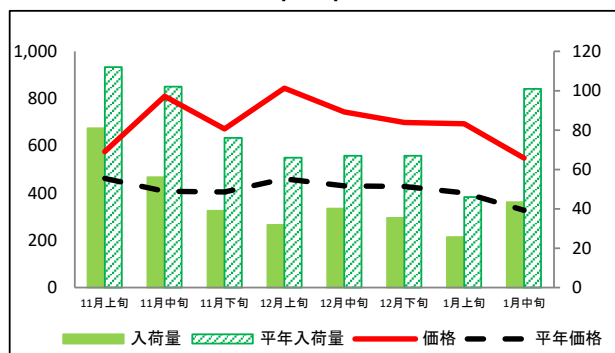
きゅうり



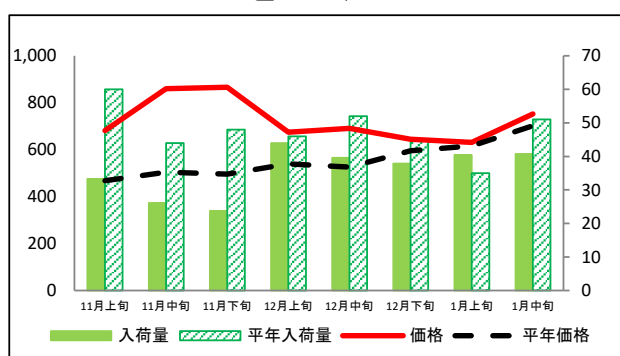
なす



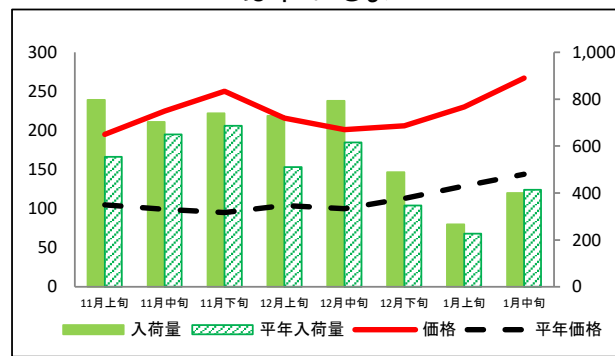
トマト



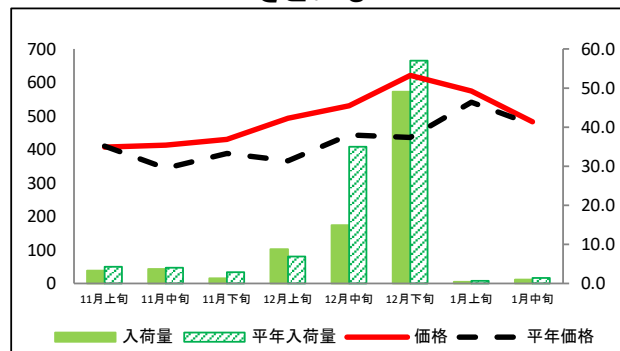
ピーマン



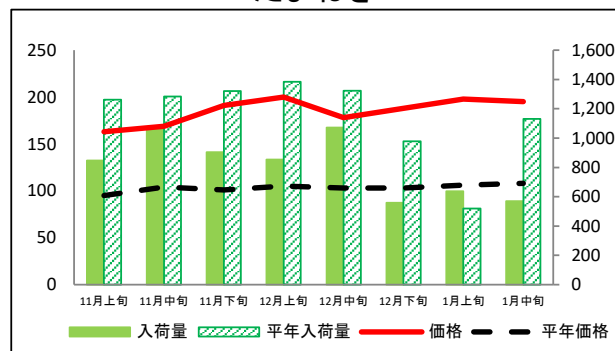
ばれいしょ



さといも



たまねぎ



資料:農林水産省「青果物卸売市場調査」

(参考)札幌市中央卸売市場における品目別の入荷量の推移

単位：トン

品 目	11月上旬		11月中旬		11月下旬		12月上旬		12月中旬		12月下旬		1月上旬		1月中旬	
	入荷量	平年比	入荷量	平年比	入荷量	平年比	入荷量	平年比	入荷量	平年比	入荷量	平年比	入荷量	平年比	入荷量	平年比
だいこん	300	88%	180	76%	264	107%	256	87%	275	100%	458	129%	207	122%	334	98%
にんじん	370	80%	317	81%	205	79%	140	96%	180	92%	138	62%	68	92%	122	77%
はくさい	396	98%	385	96%	435	123%	405	110%	430	102%	432	95%	253	100%	331	81%
キャベツ	464	101%	346	70%	505	89%	395	67%	535	101%	485	91%	340	123%	450	75%
ほうれんそう	37	72%	43	89%	40	84%	37	83%	59	123%	42	95%	24	139%	50	101%
ねぎ	265	115%	273	120%	207	99%	184	100%	229	120%	235	99%	115	140%	197	100%
レタス	175	100%	149	80%	141	82%	142	94%	159	103%	174	98%	116	136%	113	79%
きゅうり	73	58%	86	67%	68	54%	86	69%	101	85%	76	83%	87	84%	81	63%
なす	39	59%	37	61%	36	74%	35	84%	39	92%	31	87%	36	74%	38	75%
トマト	81	72%	56	55%	39	51%	32	48%	40	60%	35	53%	26	56%	43	43%
ピーマン	33	56%	26	59%	24	49%	44	96%	40	76%	38	84%	40	115%	41	80%
ばれいしょ	797	144%	703	108%	740	108%	729	143%	793	129%	489	141%	266	117%	401	97%
さといも	3	77%	4	93%	1	45%	9	128%	15	43%	49	86%	0	57%	1	71%
たまねぎ	847	67%	1,065	83%	903	68%	853	62%	1,072	81%	558	57%	638	123%	569	50%

(参考)札幌市中央卸売市場における品目別の価格の推移

単位：円/kg

品 目	11月上旬		11月中旬		11月下旬		12月上旬		12月中旬		12月下旬		1月上旬		1月中旬	
	価格	平年比	価格	平年比	価格	平年比	価格	平年比	価格	平年比	価格	平年比	価格	平年比	価格	平年比
だいこん	94	132%	123	143%	103	118%	96	123%	99	116%	116	108%	113	93%	99	93%
にんじん	159	171%	194	209%	207	209%	198	149%	186	141%	189	143%	187	134%	176	119%
はくさい	85	118%	89	120%	84	117%	67	103%	81	129%	99	127%	109	120%	96	116%
キャベツ	114	114%	115	114%	84	94%	99	114%	91	98%	111	97%	97	69%	106	91%
ほうれんそう	771	134%	787	136%	759	128%	714	117%	698	106%	747	104%	734	96%	731	103%
ねぎ	354	110%	373	110%	379	113%	388	109%	430	109%	549	115%	584	105%	427	95%
レタス	221	101%	242	112%	261	121%	224	106%	233	90%	267	83%	282	73%	302	92%
きゅうり	716	175%	577	156%	510	150%	452	126%	493	115%	547	97%	518	136%	532	121%
なす	503	114%	580	127%	556	114%	596	119%	587	114%	608	117%	570	123%	559	110%
トマト	575	124%	810	199%	672	166%	844	183%	744	173%	699	163%	693	173%	548	168%
ピーマン	681	146%	860	171%	866	175%	675	125%	691	131%	645	108%	631	102%	752	107%
ばれいしょ	195	186%	225	227%	250	263%	216	208%	201	201%	206	182%	230	178%	267	185%
さといも	407	99%	413	120%	430	111%	493	135%	530	120%	621	142%	574	106%	483	102%
たまねぎ	163	172%	169	163%	191	189%	200	190%	178	173%	188	183%	198	187%	195	181%

資料：農林水産省「青果物卸売市場調査」