

野菜の入荷量と卸売価格の見通し (令和8年5月、札幌市中央卸売市場)

【5月の見通し】

1. 入荷量の見通し

5月の指定野菜は北海道、東北地域、関東地域、東海地域、中国四国地域及び九州地域からの入荷となり、指定野菜の入荷量全体としては「前年・平年より少ない」と見込まれる。
「平年を上回る」と見込まれるのは、ブロッコリーの1品目である。
「平年を下回る」と見込まれるのは、にんじん、はくさい、キャベツ、きゅうり、トマト、ピーマン、さといも、たまねぎの8品目である。

2. 卸売価格の見通し

このような入荷量のもとで、指定野菜の価格全体としては「前年・平年並み」と見込まれる。
「平年を上回る」と見込まれるのは、たまねぎの1品目である。
「平年を下回る」と見込まれるのは、にんじん、キャベツ、さといもの3品目である。

(参考) 5月の入荷量と卸売価格の見通し

品目	入 荷 量			卸 売 価 格			(参考)前年5月の主産地シェア(%)
	前月比較	前年比較	平年比較	前月比較	前年比較	平年比較	
だいこん	=	=	=	=	=	=	北海道(45)、茨城(29)、千葉(17)、鹿児島(5)
にんじん	↘	↘	↘	↘	↘	↘	熊本(30)、茨城(24)、中国(17)、徳島(14)
はくさい	↘	↘	↘	↗	↗	=	茨城(57)、北海道(42)、栃木(1)
キャベツ	=	↘	↘	↘	=	↘	茨城(69)、北海道(12)、神奈川(8)、愛知(8)
ほうれんそう	=	=	=	=	=	=	北海道(96)、茨城(3)、群馬(1)
ねぎ	=	=	=	↗	=	=	茨城(64)、北海道(21)、埼玉(7)、千葉(4)
ブロッコリー	↗	=	↗	=	=	=	熊本(37)、北海道(25)、徳島(18)、鳥取(6)
レタス	↘	=	=	=	↗	=	北海道(71)、茨城(21)、長野(8)
きゅうり	=	=	↘	=	=	=	宮崎(47)、千葉(16)、北海道(15)、佐賀(8)
なす	=	=	=	=	=	=	高知(70)、熊本(17)、茨城(5)、宮崎(4)
トマト	↗	=	↘	=	=	=	北海道(50)、熊本(42)、福島(5)、長野(1)
ピーマン	=	=	↘	↘	=	=	宮崎(60)、茨城(21)、高知(12)、北海道(3)
ばれいしょ	↘	=	=	=	=	=	北海道(90)、長崎(8)、熊本(2)
さといも	↘	↘	↘	=	=	↘	千葉(83)、中国(13)、埼玉(4)
たまねぎ	=	↘	↘	=	↗	↗	北海道(69)、佐賀(29)、栃木(2)
計	=	↘	↘	=	=	=	

注 1 入荷量と卸売価格の表し方

符 号	入 荷 量	卸 売 価 格	対 比 率
↗	多 い	高 い	111%以上
=	並 み	並 み	90%~110%
↘	少 ない	安 い	89%以下

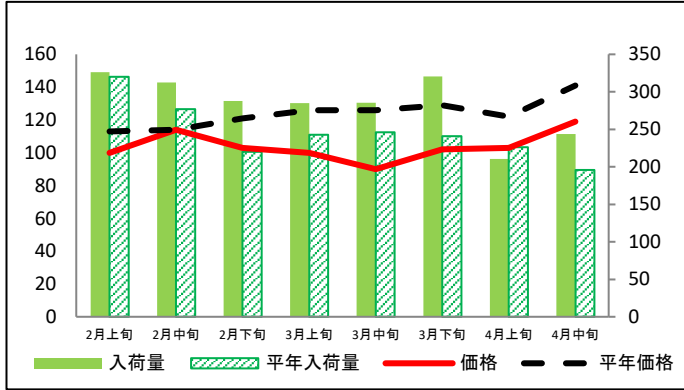
2 平年とは過去5カ年の平均値である。

3 この資料の内容は、令和8年4月20日現在で見込んだものであり、今後の気象条件の変化等により変動があり得る。

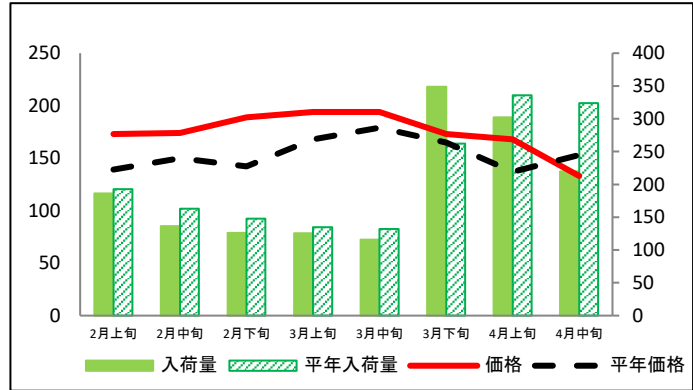
(参考)札幌市中央卸売市場における品目別入荷量及び価格動向

単位<左:価格(円/kg)、右:入荷量(t)>

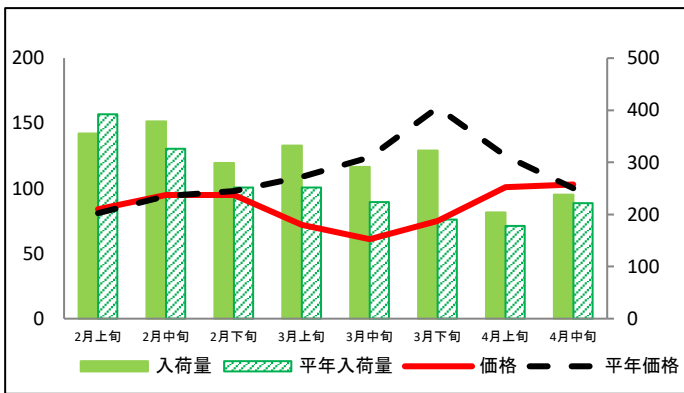
だいこん



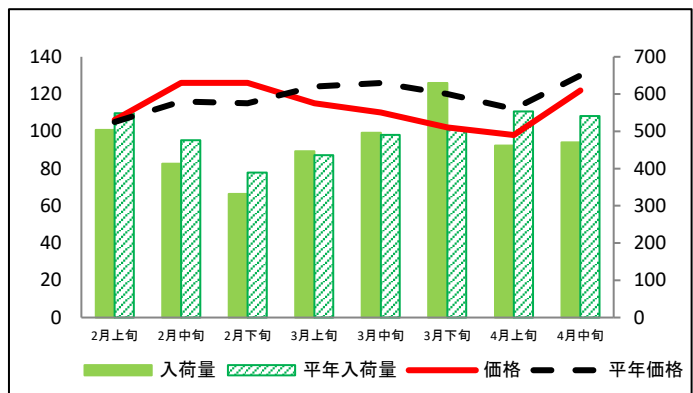
にんじん



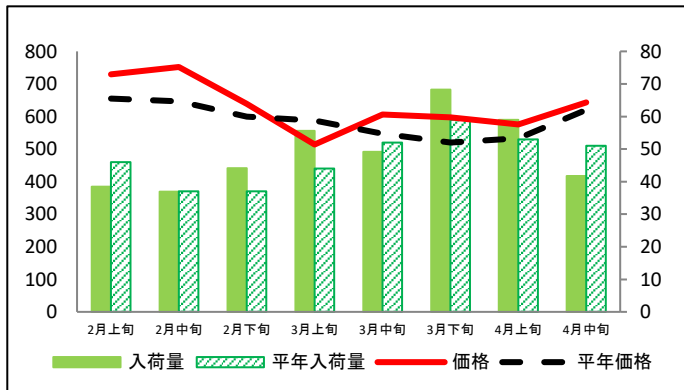
はくさい



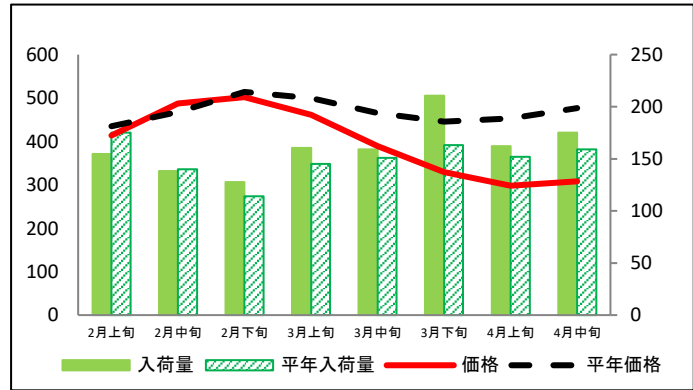
キャベツ



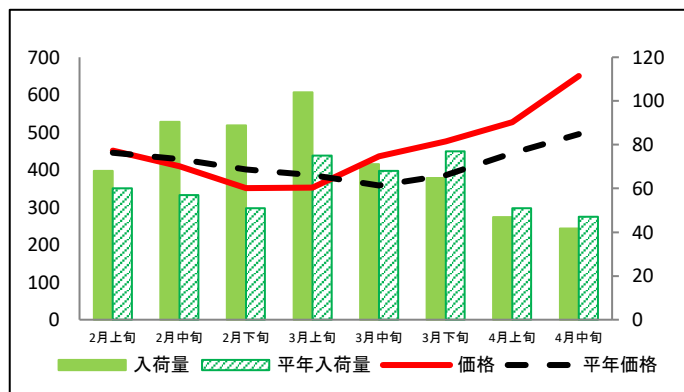
ほうれんそう



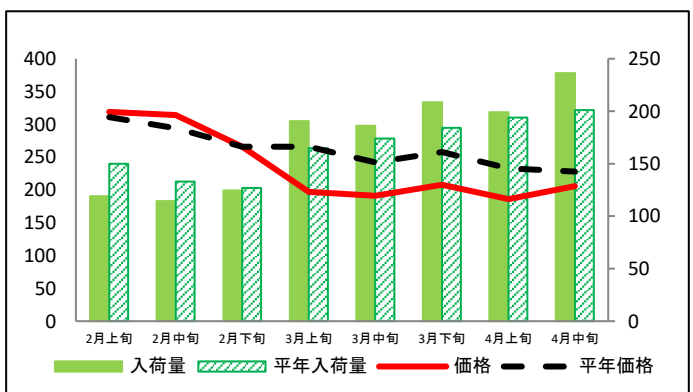
ねぎ



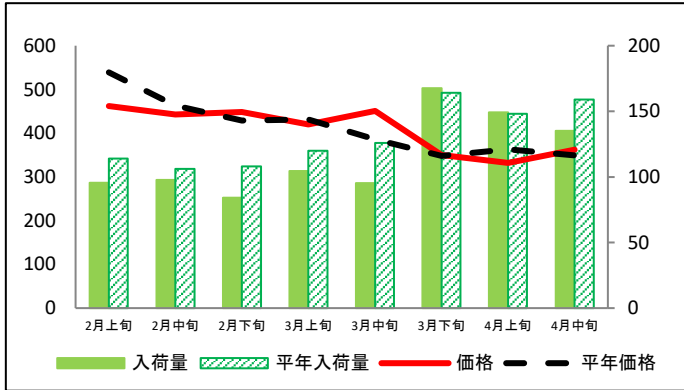
ブロッコリー



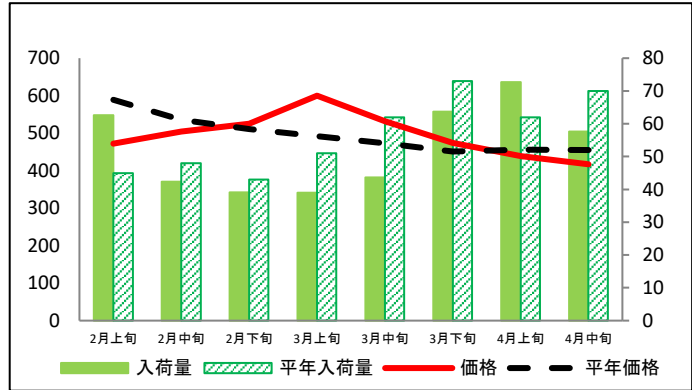
レタス



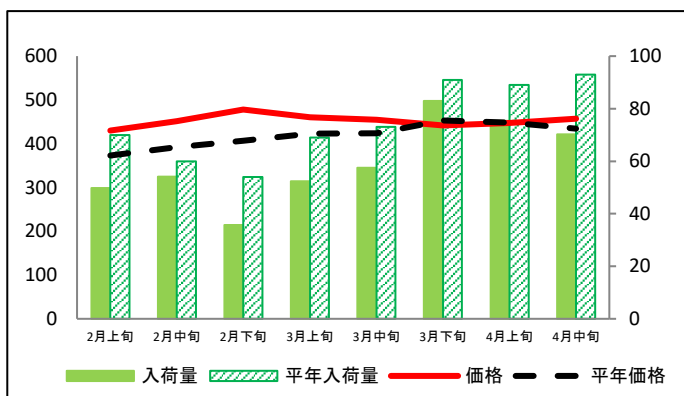
きゅうり



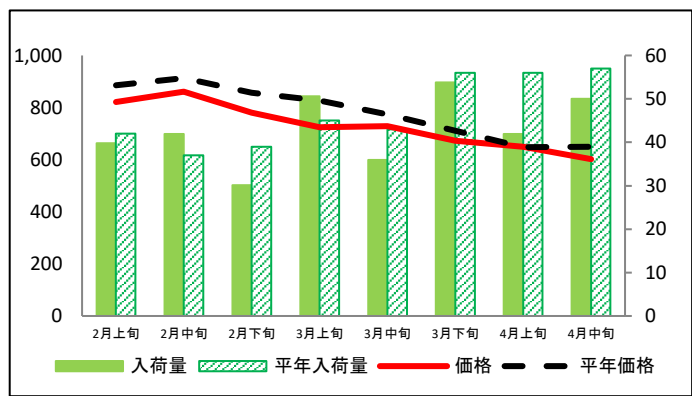
なす



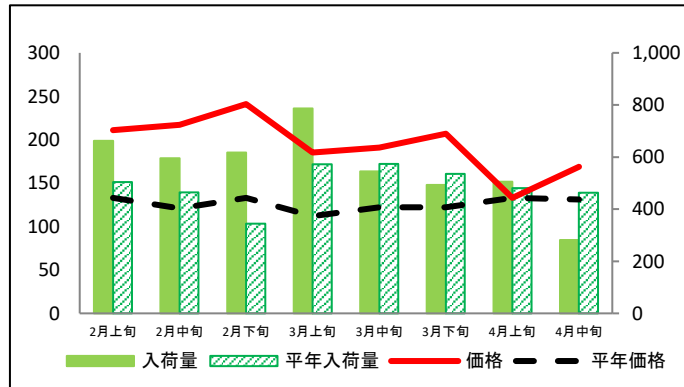
トマト



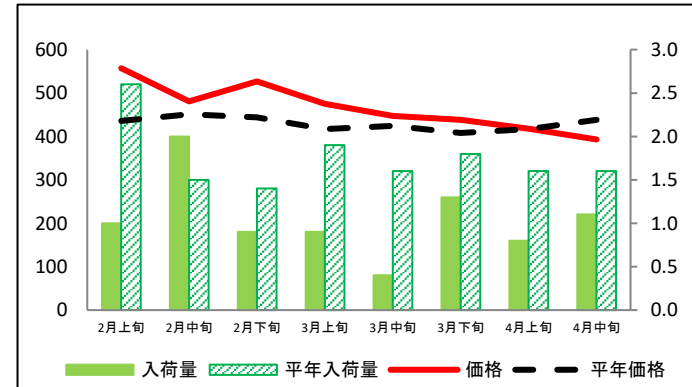
ピーマン



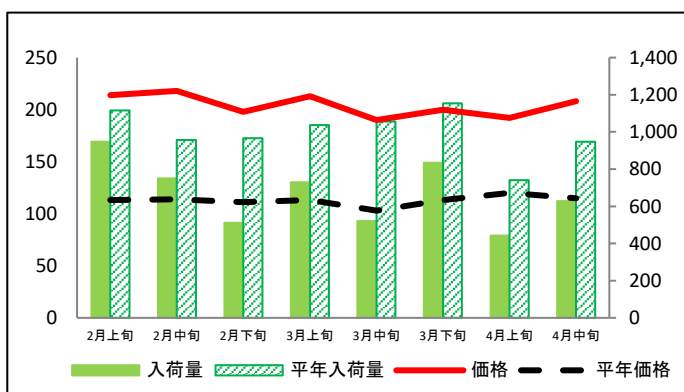
ばれいしょ



さといも



たまねぎ



資料: 農林水産省「青果物卸売市場調査」

(参考)札幌市中央卸売市場における品目別の入荷量の推移

単位：トン

品目	2月上旬		2月中旬		2月下旬		3月上旬		3月中旬		3月下旬		4月上旬		4月中旬	
	入荷量	平年比	入荷量	平年比	入荷量	平年比	入荷量	平年比	入荷量	平年比	入荷量	平年比	入荷量	平年比	入荷量	平年比
だいこん	326	102%	312	113%	288	131%	285	117%	285	116%	320	133%	211	93%	244	124%
にんじん	186	96%	136	84%	126	85%	126	93%	116	88%	349	133%	302	90%	220	68%
はくさい	355	91%	378	116%	299	119%	332	132%	291	130%	322	170%	204	115%	238	107%
キャベツ	504	92%	413	87%	332	85%	447	102%	496	101%	629	124%	462	83%	470	87%
ほうれんそう	38	83%	37	100%	44	119%	56	126%	49	95%	68	116%	59	111%	42	82%
ねぎ	155	88%	138	99%	128	112%	160	111%	159	105%	211	129%	162	107%	175	110%
ブロッコリー	68	114%	91	159%	89	174%	104	139%	71	105%	65	84%	47	92%	42	89%
レタス	119	79%	114	86%	124	98%	191	115%	186	107%	209	113%	199	103%	236	118%
きゅうり	96	84%	98	92%	84	78%	105	87%	95	76%	168	102%	149	101%	135	85%
なす	63	139%	42	88%	39	91%	39	76%	44	70%	64	87%	73	117%	58	82%
トマト	50	71%	54	90%	36	66%	52	76%	58	79%	83	91%	75	85%	70	75%
ピーマン	40	95%	42	113%	30	77%	51	112%	36	83%	54	96%	42	75%	50	88%
ばれいしょ	663	132%	596	128%	618	179%	787	138%	546	95%	493	92%	506	105%	282	61%
さといも	1	38%	2	133%	1	64%	1	47%	0	25%	1	72%	1	50%	1	69%
たまねぎ	946	85%	751	79%	512	53%	730	70%	521	49%	834	72%	443	60%	628	66%

(参考)札幌市中央卸売市場における品目別の価格の推移

単位：円/kg

品目	2月上旬		2月中旬		2月下旬		3月上旬		3月中旬		3月下旬		4月上旬		4月中旬	
	価格	平年比	価格	平年比	価格	平年比	価格	平年比	価格	平年比	価格	平年比	価格	平年比	価格	平年比
だいこん	100	88%	114	100%	103	85%	100	79%	90	71%	102	79%	103	84%	119	84%
にんじん	173	124%	174	116%	189	133%	194	115%	194	108%	173	105%	168	123%	133	87%
はくさい	84	104%	95	101%	95	97%	72	66%	61	49%	75	46%	101	81%	103	103%
キャベツ	106	101%	126	109%	126	110%	115	93%	110	87%	102	85%	98	88%	122	94%
ほうれんそう	729	111%	752	116%	639	107%	514	87%	606	111%	597	115%	576	108%	643	104%
ねぎ	414	95%	487	104%	502	98%	461	92%	389	84%	329	74%	298	66%	308	65%
ブロッコリー	451	101%	409	96%	351	88%	352	91%	436	122%	476	123%	527	119%	650	131%
レタス	319	103%	314	107%	266	100%	197	74%	191	79%	208	81%	186	80%	206	90%
きゅうり	462	86%	443	96%	448	104%	420	97%	451	117%	350	101%	332	91%	362	104%
なす	472	80%	504	94%	525	103%	600	122%	532	112%	474	105%	439	96%	417	92%
トマト	430	115%	451	115%	478	117%	460	109%	455	107%	442	98%	447	100%	457	105%
ピーマン	821	93%	861	94%	780	91%	724	88%	728	94%	672	95%	649	100%	602	93%
ばれいしょ	211	159%	217	179%	241	181%	185	165%	191	157%	207	170%	133	100%	169	129%
さといも	557	128%	481	107%	527	119%	475	114%	447	105%	438	107%	418	100%	393	90%
たまねぎ	214	189%	218	191%	198	178%	213	188%	190	184%	200	177%	192	160%	208	181%

資料：農林水産省「青果物卸売市場調査」