

野菜の入荷量と卸売価格の見通し (令和8年6月、札幌市中央卸売市場)

【6月の見通し】

1. 入荷量の見通し

6月の指定野菜は北海道、東北地域、関東地域、東海地域、近畿地域、中国四国地域及び九州地域からの入荷となり、指定野菜の入荷量全体としては「前年・平年並み」と見込まれる。
「平年を上回る」と見込まれるのは、ブロッコリーの1品目である。
「平年を下回る」と見込まれるのは、にんじん、はくさい、なす、トマト、ピーマン、たまねぎの6品目である。

2. 卸売価格の見通し

このような入荷量のもとで、指定野菜の価格全体としては「前年・平年並み」と見込まれる。
「平年を上回る」と見込まれるのは、だいこんの1品目である。
「平年を下回る」と見込まれるのは、レタスの1品目である。

(参考) 6月の入荷量と卸売価格の見通し

品目	入 荷 量			卸 売 価 格			(参考)前年6月の主産地シェア(%)
	前月比較	前年比較	平年比較	前月比較	前年比較	平年比較	
だいこん	↗	=	=	↘	↗	↗	北海道(95)、千葉(3)、青森(1)、鹿児島(1)
にんじん	↗	↘	↘	=	↘	=	茨城(36)、北海道(36)、中国(14)、千葉(10)
はくさい	↘	=	↘	=	=	=	北海道(80)、茨城(18)、青森(1)
キャベツ	=	=	=	=	=	=	北海道(70)、茨城(22)、群馬(5)、愛知(2)
ほうれんそう	=	=	=	=	=	=	北海道(100)
ねぎ	↗	=	=	↗	=	=	北海道(54)、茨城(41)、中国(3)、千葉(1)
ブロッコリー	↗	=	↗	↘	=	=	北海道(99)
レタス	↗	=	=	↘	=	↘	北海道(97)、茨城(1)、福岡(1)
きゅうり	↗	=	=	↘	=	=	北海道(90)、宮崎(6)、佐賀(2)、千葉(2)
なす	=	=	↘	↘	↘	=	茨城(46)、高知(31)、熊本(13)、群馬(6)
トマト	↗	=	↘	↘	=	=	北海道(93)、熊本(3)、福島(3)
ピーマン	=	↘	↘	=	=	=	北海道(56)、宮崎(24)、茨城(13)、高知(4)
ばれいしょ	↘	=	=	↘	=	=	北海道(48)、長崎(27)、熊本(11)、茨城(8)
さといも	↗	=	=	↗	=	=	千葉(35)、宮崎(34)、中国(23)、兵庫(5)
たまねぎ	↘	↘	↘	=	=	=	北海道(41)、佐賀(41)、栃木(15)、兵庫(1)
計	=	=	=	=	=	=	

注 1 入荷量と卸売価格の表し方

符 号	入 荷 量	卸 売 価 格	対 比 率
↗	多 い	高 い	111%以上
=	並 み	並 み	90%~110%
↘	少 ない	安 い	89%以下

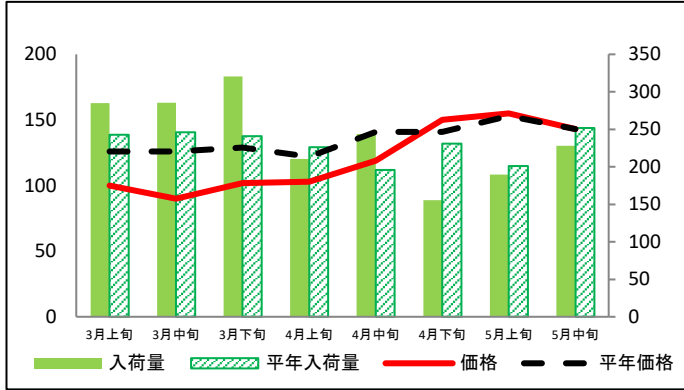
2 平年とは過去5カ年の平均値である。

3 この資料の内容は、令和8年5月21日現在で見込んだものであり、今後の気象条件の変化等により変動があり得る。

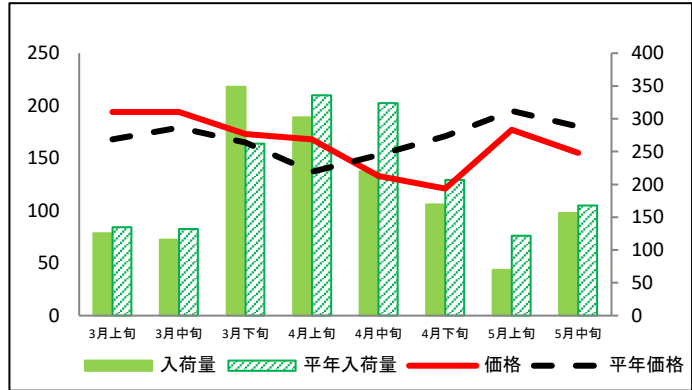
(参考)札幌市中央卸売市場における品目別入荷量及び価格動向

単位<左:価格(円/kg)、右:入荷量(t)>

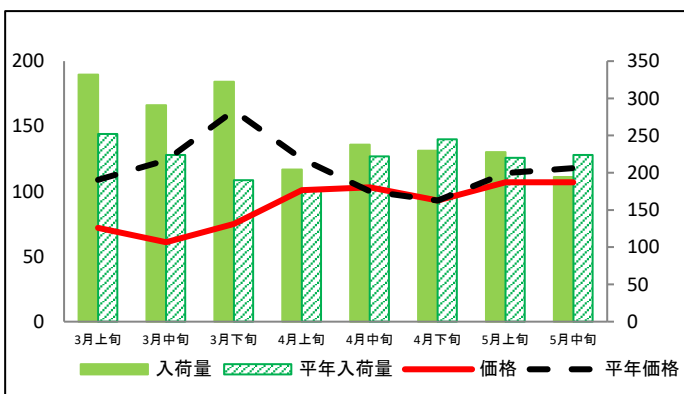
だいこん



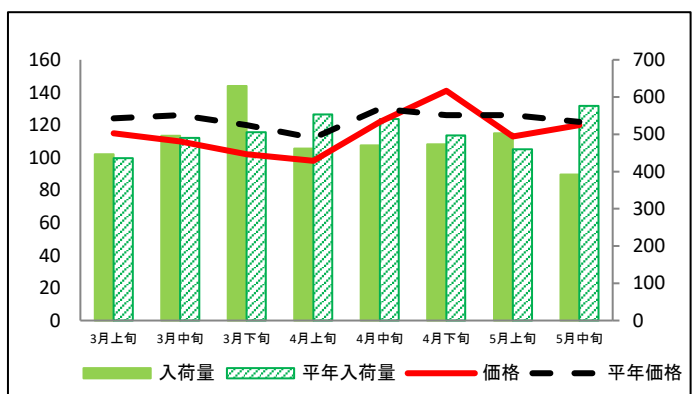
にんじん



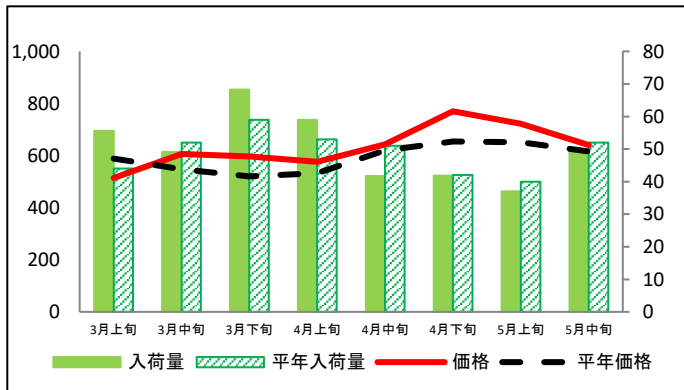
はくさい



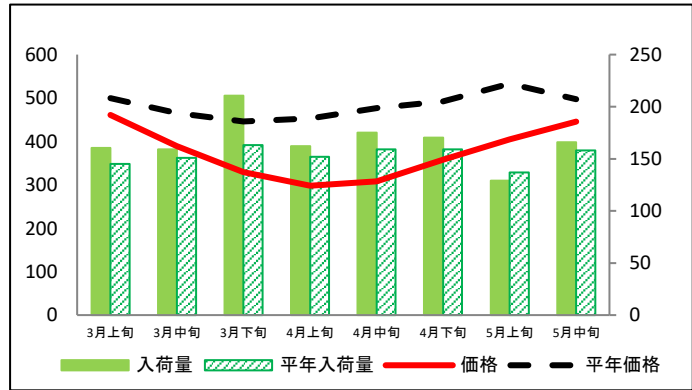
キャベツ



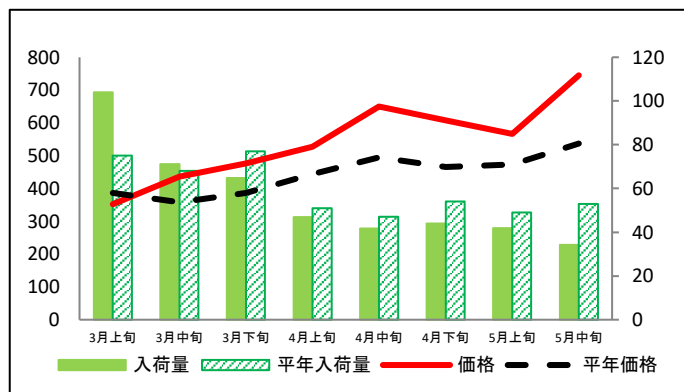
ほうれんそう



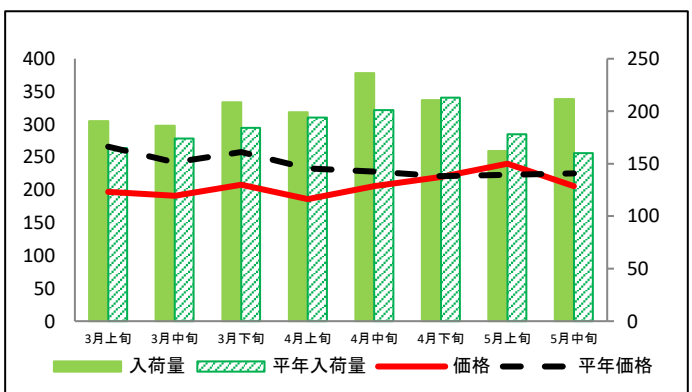
ねぎ



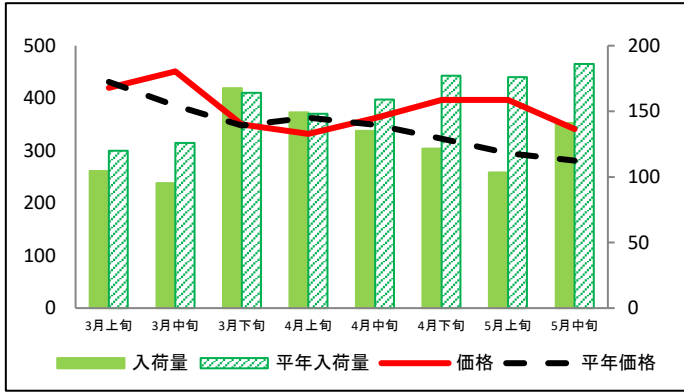
ブロッコリー



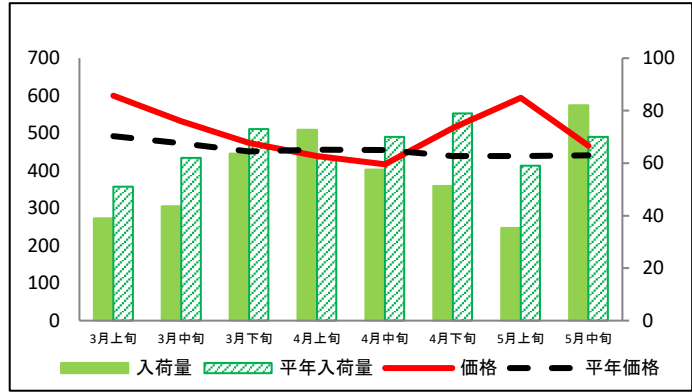
レタス



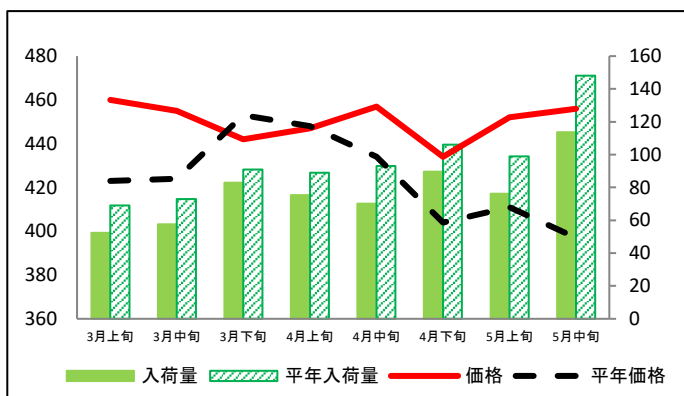
きゅうり



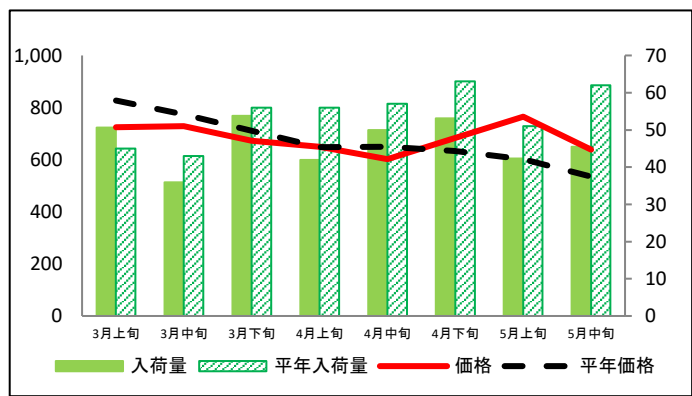
なす



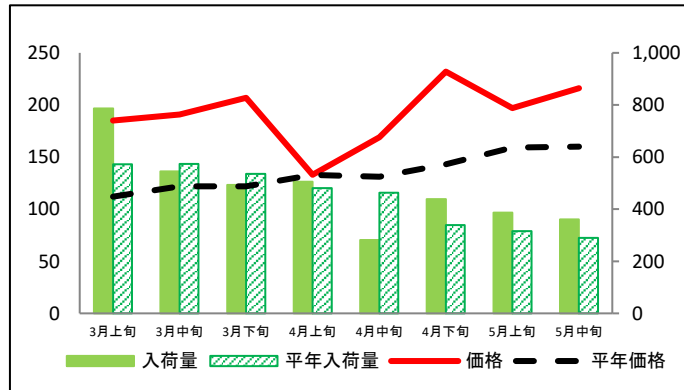
トマト



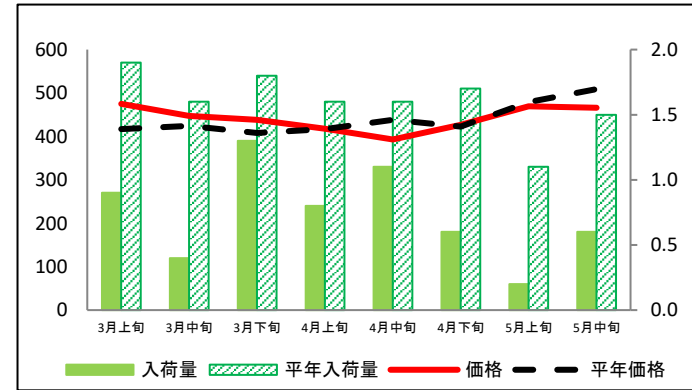
ピーマン



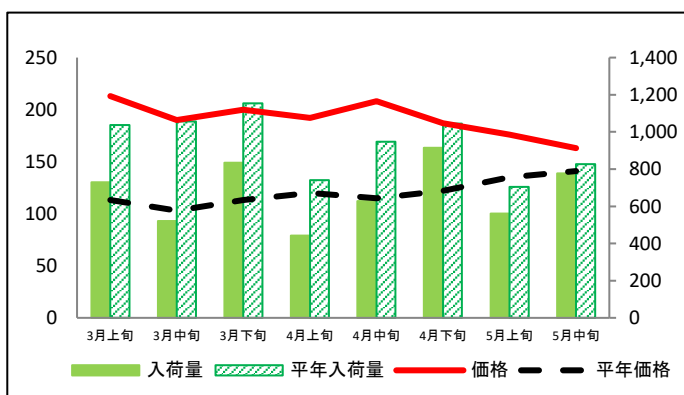
ばれいしょ



さといも



たまねぎ



資料：農林水産省「青果物卸売市場調査」

(参考)札幌市中央卸売市場における品目別の入荷量の推移

単位：トン

品目	3月上旬		3月中旬		3月下旬		4月上旬		4月中旬		4月下旬		5月上旬		5月中旬	
	入荷量	平年比	入荷量	平年比	入荷量	平年比	入荷量	平年比	入荷量	平年比	入荷量	平年比	入荷量	平年比	入荷量	平年比
だいこん	285	117%	285	116%	320	133%	211	93%	244	124%	155	67%	190	94%	228	91%
にんじん	126	93%	116	88%	349	133%	302	90%	220	68%	170	82%	70	57%	156	93%
はくさい	332	132%	291	130%	322	170%	204	115%	238	107%	230	94%	228	104%	194	87%
キャベツ	447	102%	496	101%	629	124%	462	83%	470	87%	473	95%	503	109%	392	68%
ほうれんそう	56	126%	49	95%	68	116%	59	111%	42	82%	42	100%	37	93%	50	96%
ねぎ	160	111%	159	105%	211	129%	162	107%	175	110%	170	107%	129	94%	166	105%
ブロッコリー	104	139%	71	105%	65	84%	47	92%	42	89%	44	81%	42	86%	34	65%
レタス	191	115%	186	107%	209	113%	199	103%	236	118%	211	99%	162	91%	212	132%
きゅうり	105	87%	95	76%	168	102%	149	101%	135	85%	122	69%	103	59%	141	76%
なす	39	76%	44	70%	64	87%	73	117%	58	82%	51	65%	35	60%	82	117%
トマト	52	76%	58	79%	83	91%	75	85%	70	75%	90	85%	76	77%	114	77%
ピーマン	51	112%	36	83%	54	96%	42	75%	50	88%	53	84%	42	83%	46	73%
ばれいしょ	787	138%	546	95%	493	92%	506	105%	282	61%	439	129%	386	122%	361	125%
さといも	1	47%	0	25%	1	72%	1	50%	1	69%	1	35%	0	18%	1	40%
たまねぎ	730	70%	521	49%	834	72%	443	60%	628	66%	914	88%	561	80%	777	94%

(参考)札幌市中央卸売市場における品目別の価格の推移

単位：円/kg

品目	3月上旬		3月中旬		3月下旬		4月上旬		4月中旬		4月下旬		5月上旬		5月中旬	
	価格	平年比	価格	平年比	価格	平年比	価格	平年比	価格	平年比	価格	平年比	価格	平年比	価格	平年比
だいこん	100	79%	90	71%	102	79%	103	84%	119	84%	150	106%	155	101%	143	100%
にんじん	194	115%	194	108%	173	105%	168	123%	133	87%	121	71%	177	91%	155	86%
はくさい	72	66%	61	49%	75	46%	101	81%	103	103%	93	100%	107	94%	107	91%
キャベツ	115	93%	110	87%	102	85%	98	88%	122	94%	141	112%	113	90%	120	98%
ほうれんそう	514	87%	606	111%	597	115%	576	108%	643	104%	770	118%	722	111%	640	104%
ねぎ	461	92%	389	84%	329	74%	298	66%	308	65%	358	73%	405	76%	446	90%
ブロッコリー	352	91%	436	122%	476	123%	527	119%	650	131%	608	130%	566	120%	745	139%
レタス	197	74%	191	79%	208	81%	186	80%	206	90%	220	100%	240	108%	206	92%
きゅうり	420	97%	451	117%	350	101%	332	91%	362	104%	397	123%	397	135%	341	121%
なす	600	122%	532	112%	474	105%	439	96%	417	92%	514	117%	594	135%	466	106%
トマト	460	109%	455	107%	442	98%	447	100%	457	105%	434	107%	452	110%	456	115%
ピーマン	724	88%	728	94%	672	95%	649	100%	602	93%	684	108%	765	127%	638	119%
ばれいしょ	185	165%	191	157%	207	170%	133	100%	169	129%	232	162%	197	124%	216	135%
さといも	475	114%	447	105%	438	107%	418	100%	393	90%	427	101%	469	98%	466	92%
たまねぎ	213	188%	190	184%	200	177%	192	160%	208	181%	187	153%	176	130%	163	116%

資料：農林水産省「青果物卸売市場調査」