

野菜の入荷量と卸売価格の見通し
(令和8年7月、札幌市中央卸売市場)

【7月の見通し】

1. 入荷量の見通し

7月の指定野菜は北海道、東北地域、関東地域、近畿地域及び九州地域からの入荷となり、指定野菜の入荷量全体としては「前年・平年並み」と見込まれる。

「平年を上回る」と見込まれるのは、ブロッコリー、レタス、ばれいしょの3品目である。

「平年を下回る」と見込まれるのは、はくさい、キャベツ、ほうれんそう、なす、ピーマン、さといもの6品目である。

2. 卸売価格の見通し

このような入荷量のもとで、指定野菜の価格全体としては「前年並みで平年よりは高い」と見込まれる。

「平年を上回る」と見込まれるのは、だいこん、にんじん、はくさい、キャベツ、ほうれんそう、ブロッコリー、きゅうり、なす、トマト、ばれいしょ、さといもの11品目である。

「平年を下回る」と見込まれるのは、たまねぎの1品目である。

(参考) 7月の入荷量と卸売価格の見通し

品目	入 荷 量			卸 売 価 格			(参考)前年7月の主産地シェア(%)
	前月比較	前年比較	平年比較	前月比較	前年比較	平年比較	
だいこん	=	=	=	=	=	↗	北海道(98)、千葉(2)
にんじん	↗	=	=	↗	=	↗	北海道(85)、中国(10)
はくさい	↘	=	↘	=	=	↗	北海道(85)、長野(11)、青森(3)、茨城(1)
キャベツ	=	=	↘	↘	=	↗	北海道(97)、茨城(2)、群馬(1)
ほうれんそう	↘	=	↘	↗	=	↗	北海道(99)、長野(1)
ねぎ	=	=	=	=	=	=	北海道(82)、茨城(14)、中国(3)
ブロッコリー	↗	=	↗	↗	↗	↗	北海道(100)
レタス	↗	=	↗	=	=	=	北海道(100)
きゅうり	↗	=	=	=	=	↗	北海道(100)
なす	↗	=	↘	=	=	↗	茨城(83)、群馬(10)、栃木(5)、北海道(1)
トマト	↗	=	=	↘	=	↗	北海道(98)、福島(1)
ピーマン	↗	=	↘	=	=	=	北海道(96)、韓国(2)、宮崎(1)
ばれいしょ	↗	↘	↗	↗	↗	↗	北海道(81)、長崎(7)、茨城(5)、熊本(5)
さといも	↘	↘	↘	↗	=	↗	中国(60)、宮崎(19)、鹿児島(12)、千葉(6)
たまねぎ	↘	↗	=	=	=	↘	北海道(62)、佐賀(35)、栃木(1)、兵庫(1)
計	↗	=	=	=	=	↗	

注 1 入荷量と卸売価格の表し方

符 号	入 荷 量	卸 売 価 格	対 比 率
↗	多 い	高 い	111%以上
=	並 み	並 み	90%~110%
↘	少 ない	安 い	89%以下

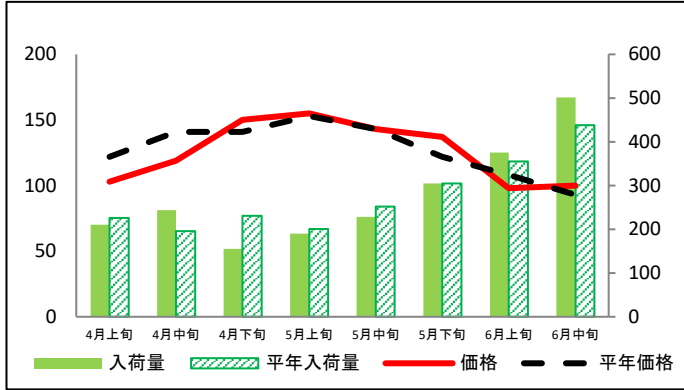
2 平年とは過去5カ年の平均値である。

3 この資料の内容は、令和8年6月22日現在で見込んだものであり、今後の気象条件の変化等により変動があり得る。

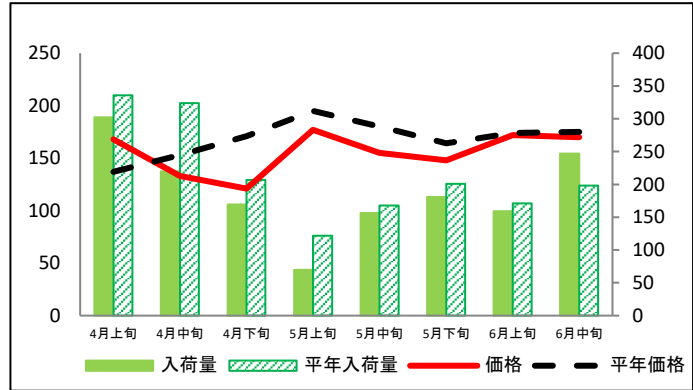
(参考)札幌市中央卸売市場における品目別入荷量及び価格動向

単位<左:価格(円/kg)、右:入荷量(t)>

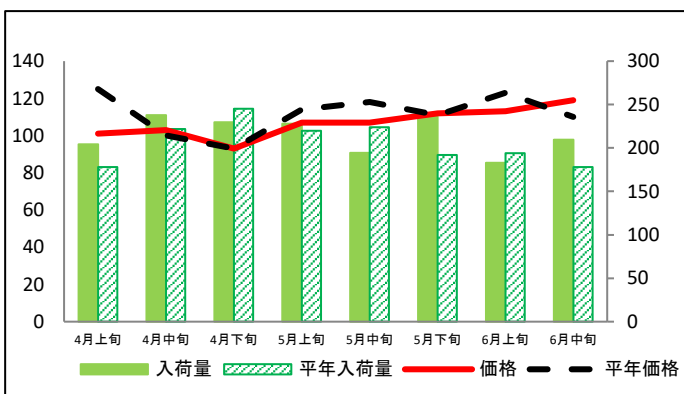
だいこん



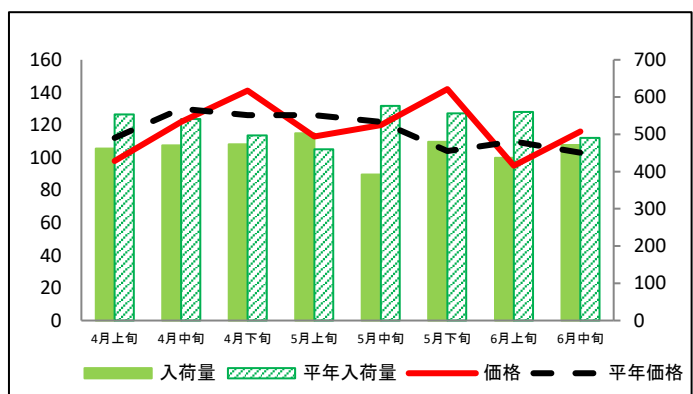
にんじん



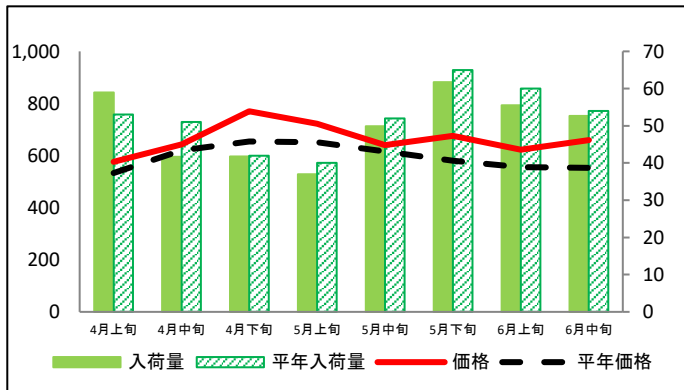
はくさい



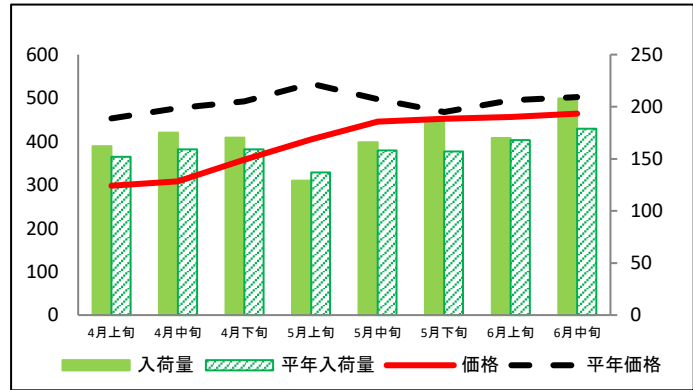
キャベツ



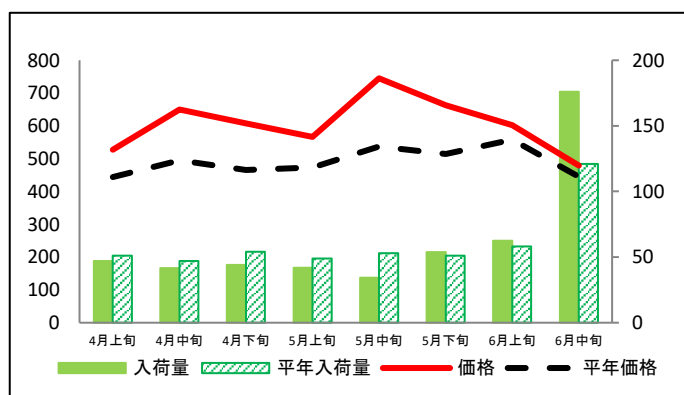
ほうれんそう



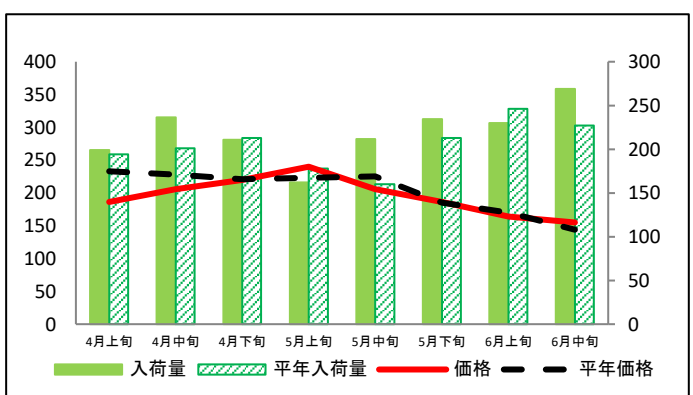
ねぎ



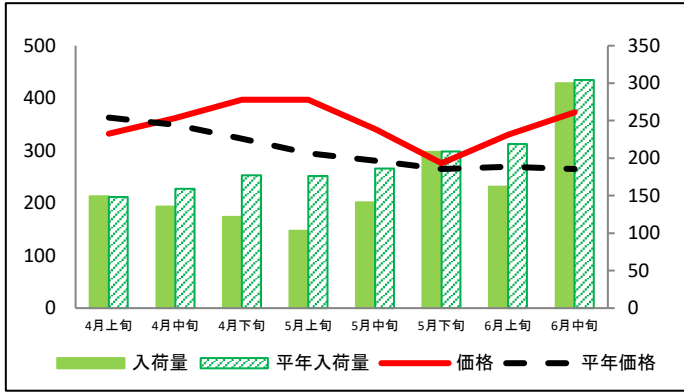
ブロッコリー



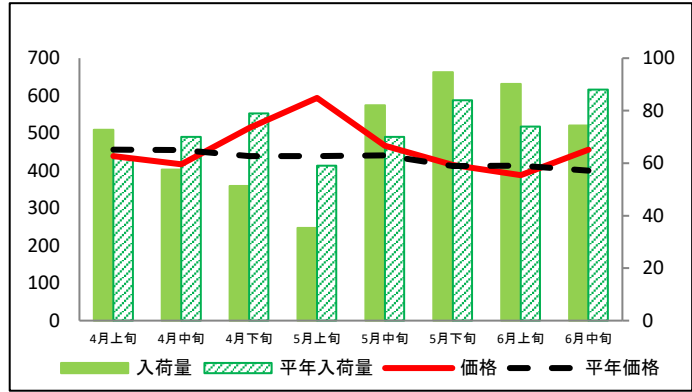
レタス



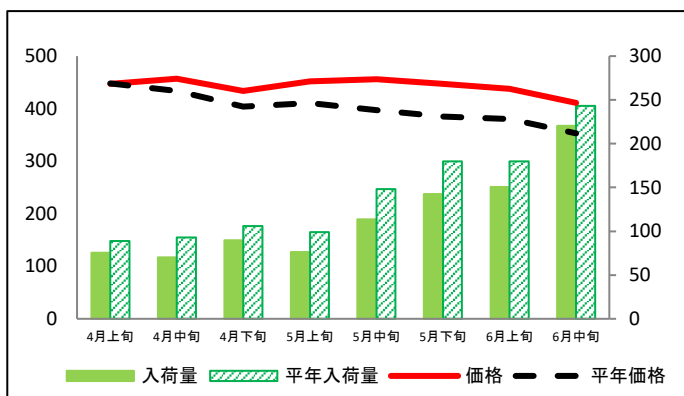
きゅうり



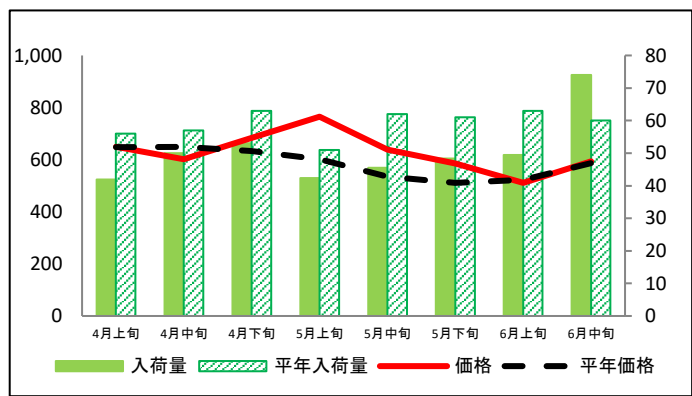
なす



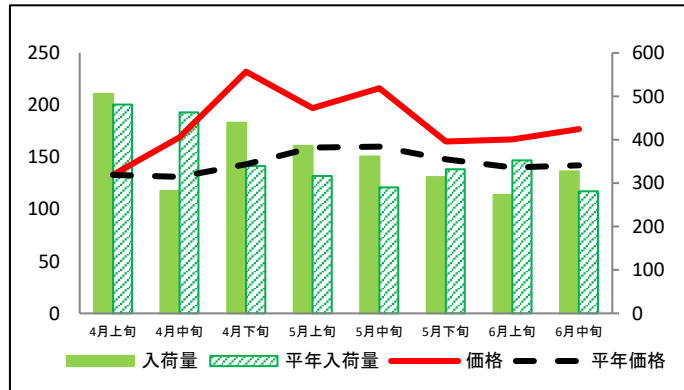
トマト



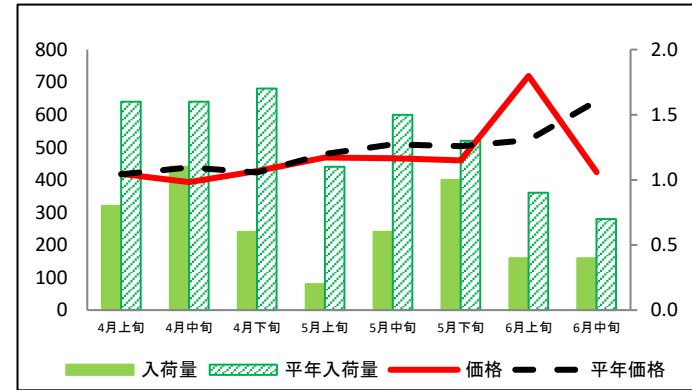
ピーマン



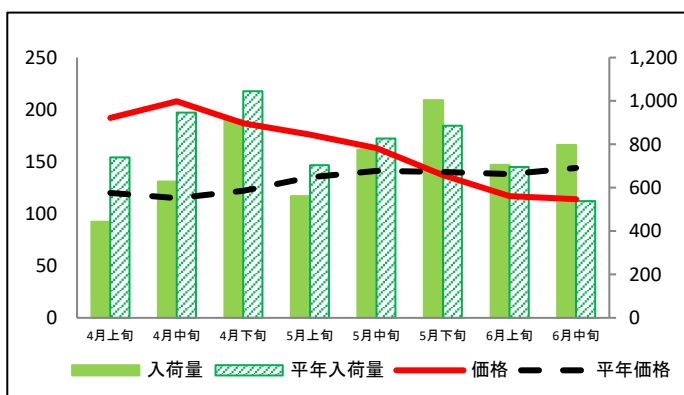
ばれいしょ



さといも



たまねぎ



資料：農林水産省「青果物卸売市場調査」

(参考)札幌市中央卸売市場における品目別の入荷量の推移

単位：トン

品目	4月上旬		4月中旬		4月下旬		5月上旬		5月中旬		5月下旬		6月上旬		6月中旬	
	入荷量	平年比	入荷量	平年比	入荷量	平年比	入荷量	平年比	入荷量	平年比	入荷量	平年比	入荷量	平年比	入荷量	平年比
だいこん	211	93%	244	124%	155	67%	190	94%	228	91%	304	100%	375	106%	502	115%
にんじん	302	90%	220	68%	170	82%	70	57%	156	93%	181	90%	159	93%	247	125%
はくさい	204	115%	238	107%	230	94%	228	104%	194	87%	236	123%	183	94%	210	118%
キャベツ	462	83%	470	87%	473	95%	503	109%	392	68%	480	86%	437	78%	471	96%
ほうれんそう	59	111%	42	82%	42	100%	37	93%	50	96%	62	95%	56	93%	53	98%
ねぎ	162	107%	175	110%	170	107%	129	94%	166	105%	185	118%	170	101%	208	116%
ブロッコリー	47	92%	42	89%	44	81%	42	86%	34	65%	54	105%	63	108%	176	145%
レタス	199	103%	236	118%	211	99%	162	91%	212	132%	234	110%	230	93%	269	119%
きゅうり	149	101%	135	85%	122	69%	103	59%	141	76%	209	100%	162	74%	300	99%
なす	73	117%	58	82%	51	65%	35	60%	82	117%	95	113%	90	122%	74	85%
トマト	75	85%	70	75%	90	85%	76	77%	114	77%	142	79%	150	84%	221	91%
ピーマン	42	75%	50	88%	53	84%	42	83%	46	73%	48	79%	50	79%	74	123%
ばれいしょ	506	105%	282	61%	439	129%	386	122%	361	125%	314	95%	273	78%	327	116%
さといも	1	50%	1	69%	1	35%	0	18%	1	40%	1	77%	0	44%	0	57%
たまねぎ	443	60%	628	66%	914	88%	561	80%	777	94%	1,005	114%	705	101%	797	148%

(参考)札幌市中央卸売市場における品目別の価格の推移

単位：円/kg

品目	4月上旬		4月中旬		4月下旬		5月上旬		5月中旬		5月下旬		6月上旬		6月中旬	
	価格	平年比	価格	平年比	価格	平年比	価格	平年比	価格	平年比	価格	平年比	価格	平年比	価格	平年比
だいこん	103	84%	119	84%	150	106%	155	101%	143	100%	137	112%	98	91%	100	108%
にんじん	168	123%	133	87%	121	71%	177	91%	155	86%	148	90%	172	99%	170	97%
はくさい	101	81%	103	103%	93	100%	107	94%	107	91%	112	101%	113	92%	119	108%
キャベツ	98	88%	122	94%	141	112%	113	90%	120	98%	142	137%	95	86%	116	113%
ほうれんそう	576	108%	643	104%	770	118%	722	111%	640	104%	676	117%	623	112%	659	119%
ねぎ	298	66%	308	65%	358	73%	405	76%	446	90%	452	97%	456	92%	464	92%
ブロッコリー	527	119%	650	131%	608	130%	566	120%	745	139%	663	129%	602	108%	479	108%
レタス	186	80%	206	90%	220	100%	240	108%	206	92%	186	101%	164	96%	155	108%
きゅうり	332	91%	362	104%	397	123%	397	135%	341	121%	276	104%	330	123%	373	141%
なす	439	96%	417	92%	514	117%	594	135%	466	106%	415	101%	388	94%	456	114%
トマト	447	100%	457	105%	434	107%	452	110%	456	115%	447	116%	438	115%	411	116%
ピーマン	649	100%	602	93%	684	108%	765	127%	638	119%	586	115%	511	98%	594	101%
ばれいしょ	133	100%	169	129%	232	162%	197	124%	216	135%	165	111%	167	119%	177	125%
さといも	418	100%	393	90%	427	101%	469	98%	466	92%	460	91%	719	138%	424	66%
たまねぎ	192	160%	208	181%	187	153%	176	130%	163	116%	137	98%	117	85%	114	79%

資料：農林水産省「青果物卸売市場調査」