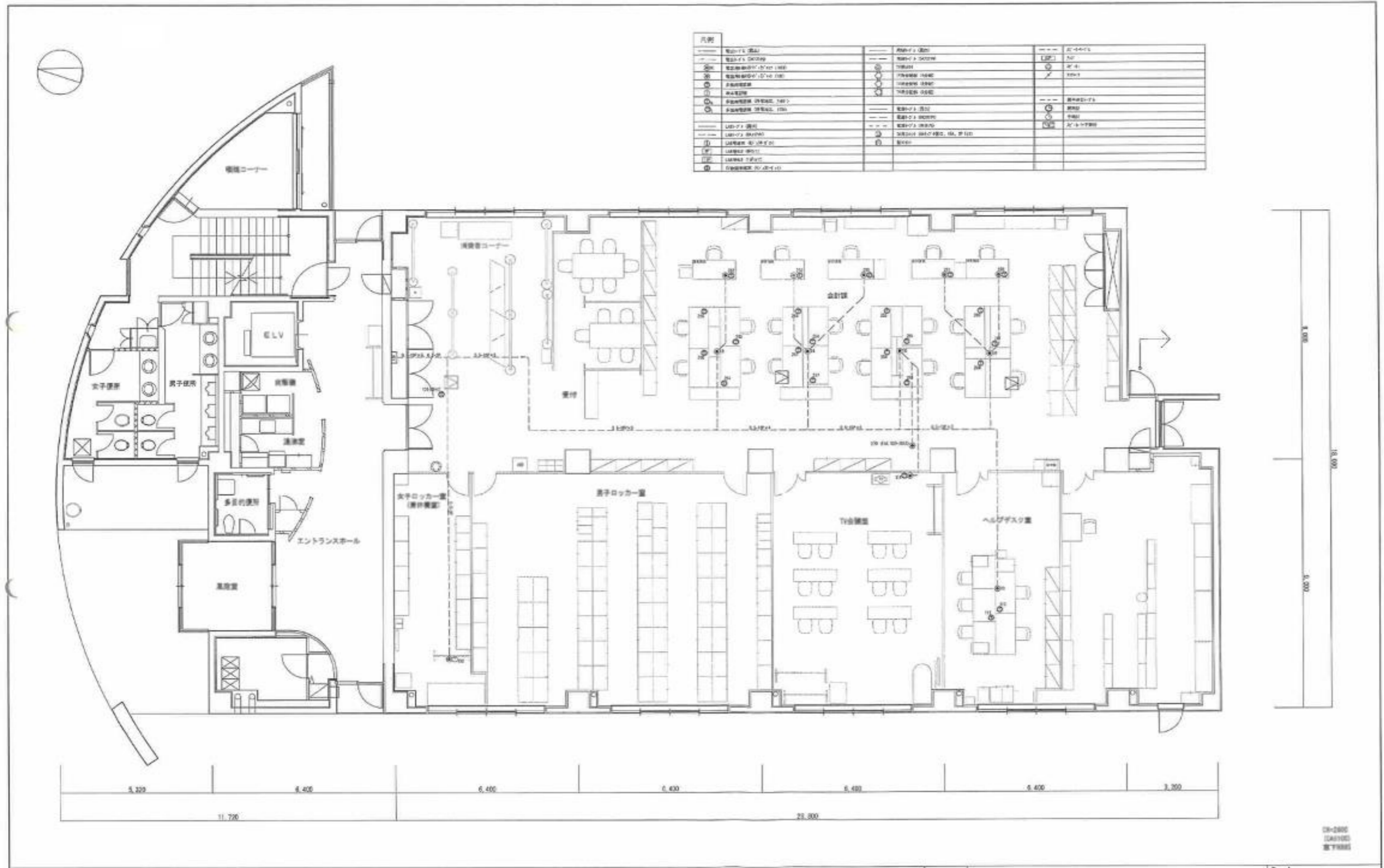
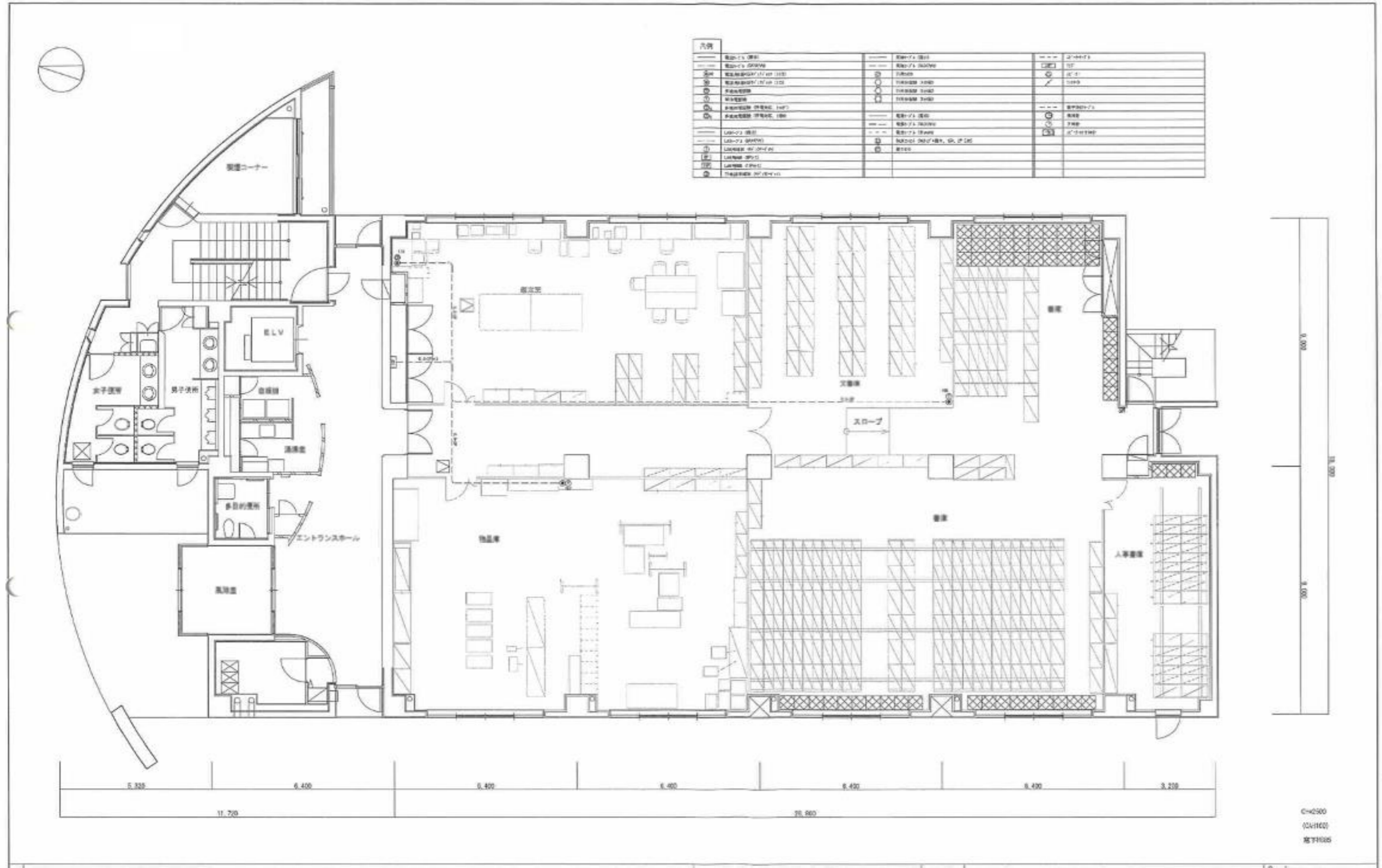


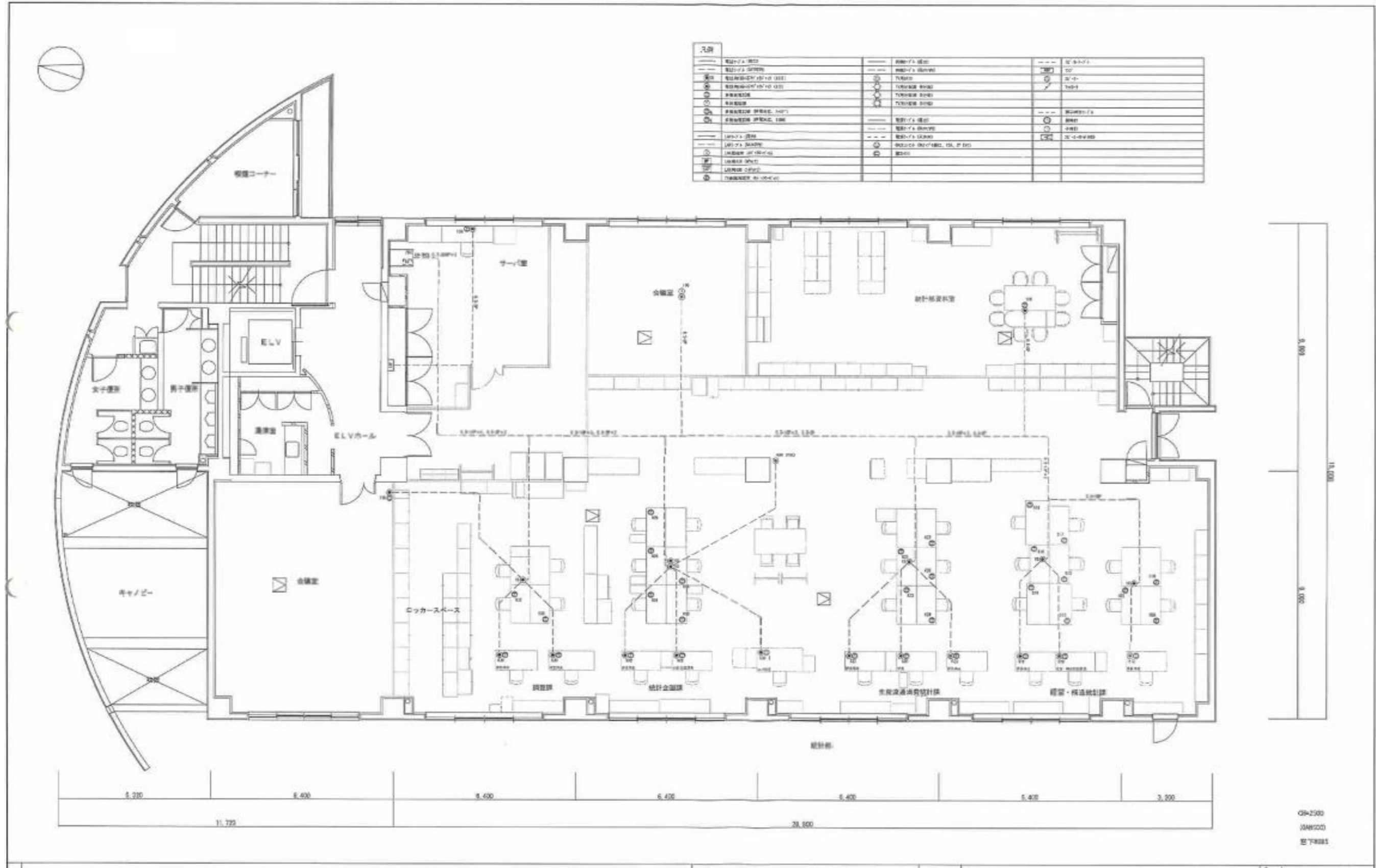
令和8年度北海道農政事務所本庁舎構内交換設備等撤去工事		
案内図		
仕様書		
令和8年度	農林水産省	図面番号
令和8年6月	北海道農政事務所会計課	1/37



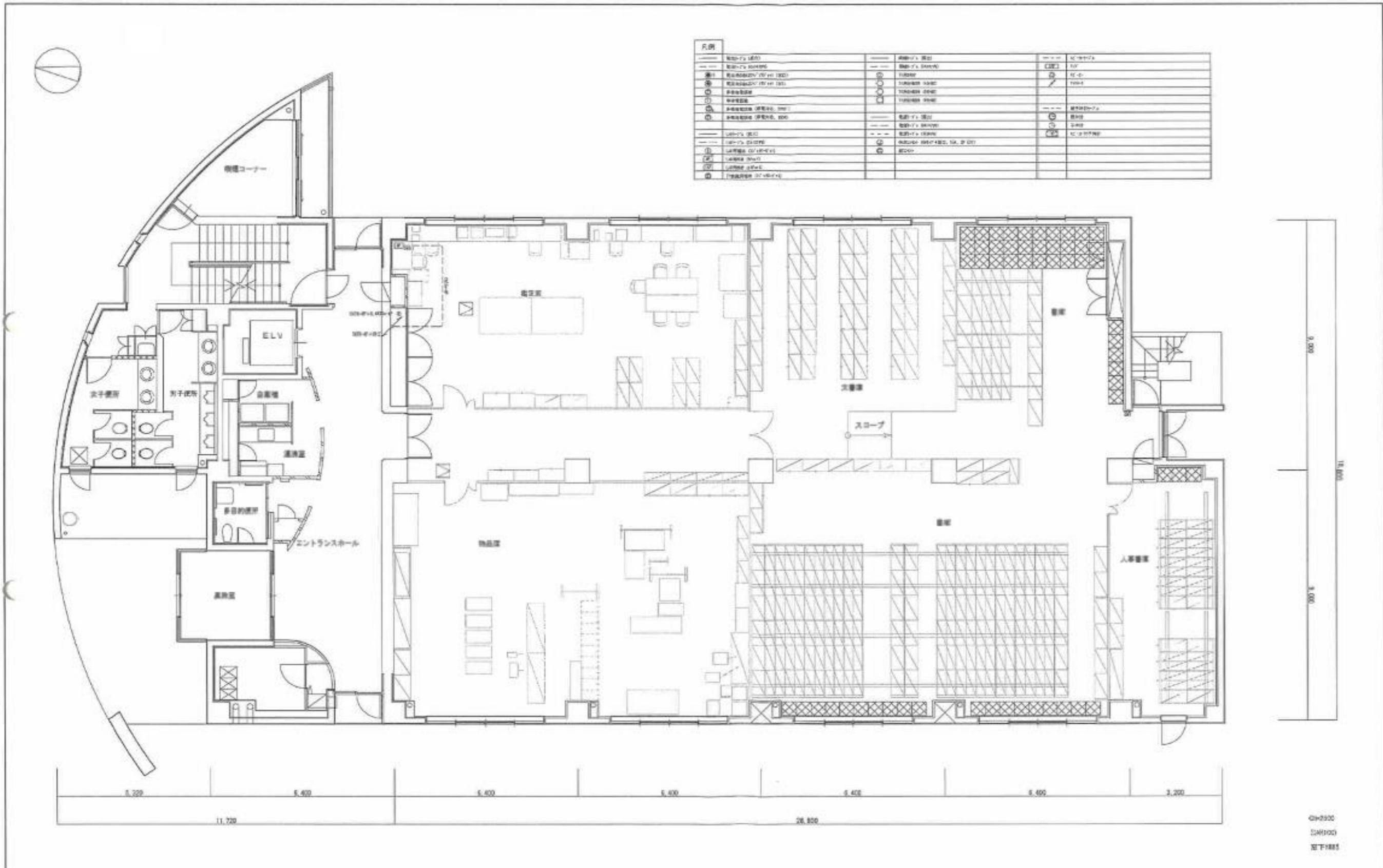
令和8年度北海道農政事務所本庁舎構内交換設備等撤去工事		
エムズ南22条第2ビル1階平面図 (構内交換設備撤去)		
仕様書		
令和8年度	農林水産省	図面番号
令和8年6月	北海道農政事務所会計課	2/37



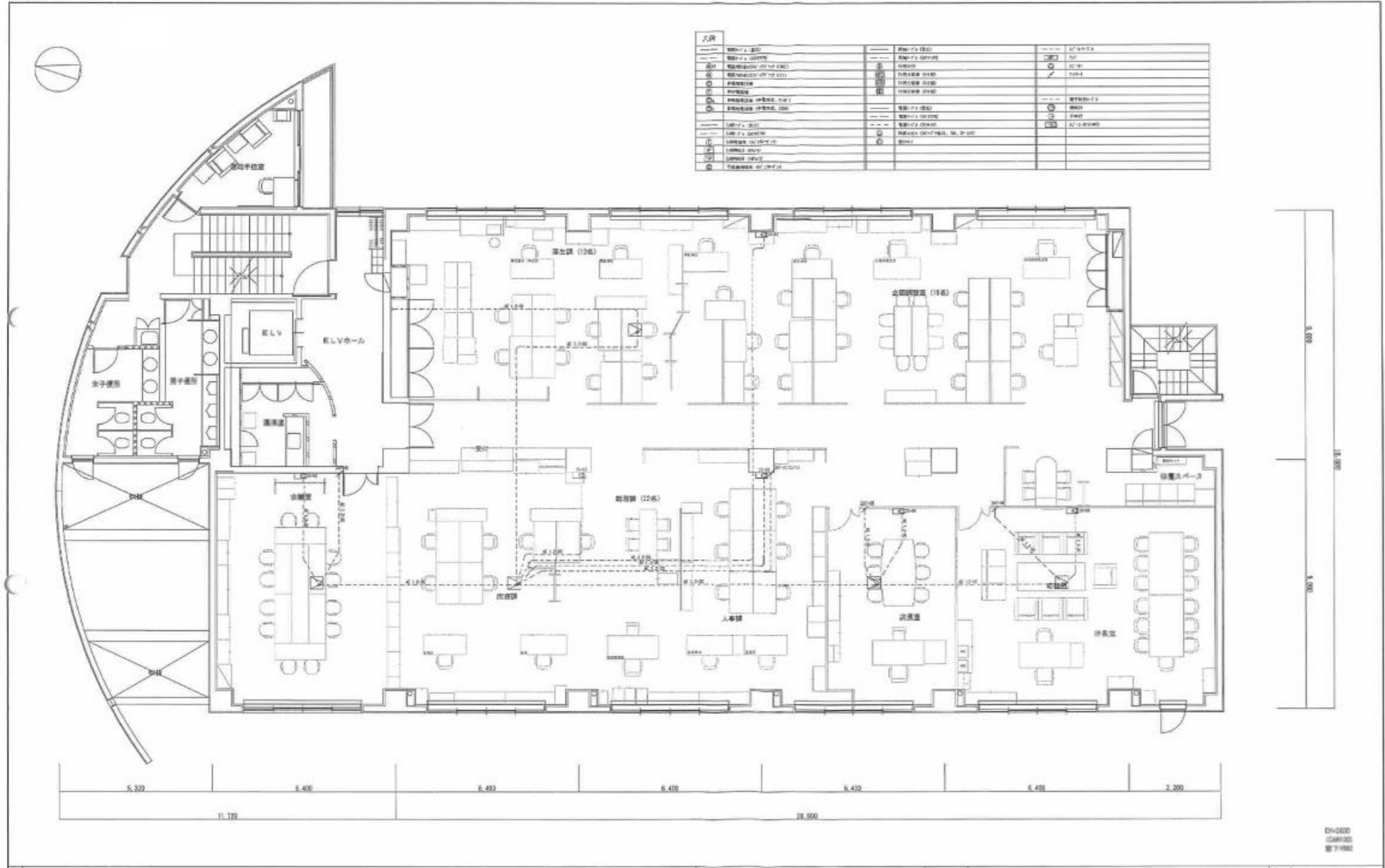
令和8年度北海道農政事務所本庁舎構内交換設備等撤去工事		
エムズ南22条第3ビル1階平面図（構内交換設備撤去）		
仕様書		
令和8年度	農林水産省	図面番号
令和8年6月	北海道農政事務所会計課	7/37



令和8年度北海道農政事務所本庁舎構内交換設備等撤去工事		
エムズ南22条第3ビル2階平面図 (構内交換設備撤去)		
仕様書		
令和8年度	農林水産省	図面番号
令和8年6月	北海道農政事務所会計課	8/37

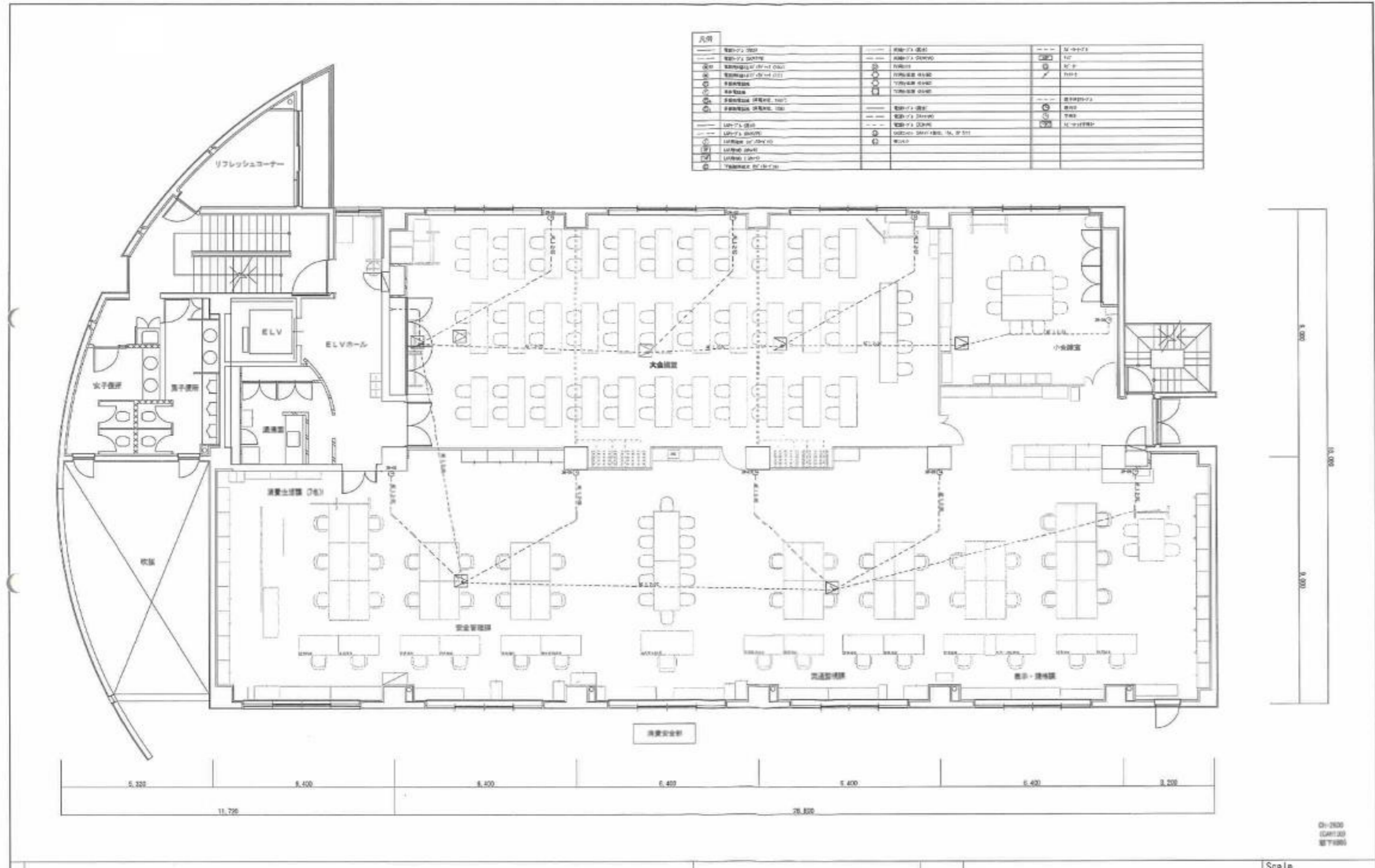


令和8年度北海道農政事務所本庁舎構内交換設備等撤去工事 エムズ南22条第3ビル1階平面図（構内情報通信設備撤去）		
仕様書		
令和8年度 令和8年6月	農林水産省 北海道農政事務所会計課	図面番号 14/37



凡例		凡例	
○	撤去設備 (注1)	○	撤去設備 (注2)
○	撤去設備 (注3)	○	撤去設備 (注4)
○	撤去設備 (注5)	○	撤去設備 (注6)
○	撤去設備 (注7)	○	撤去設備 (注8)
○	撤去設備 (注9)	○	撤去設備 (注10)
○	撤去設備 (注11)	○	撤去設備 (注12)
○	撤去設備 (注13)	○	撤去設備 (注14)
○	撤去設備 (注15)	○	撤去設備 (注16)
○	撤去設備 (注17)	○	撤去設備 (注18)
○	撤去設備 (注19)	○	撤去設備 (注20)
○	撤去設備 (注21)	○	撤去設備 (注22)
○	撤去設備 (注23)	○	撤去設備 (注24)
○	撤去設備 (注25)	○	撤去設備 (注26)
○	撤去設備 (注27)	○	撤去設備 (注28)
○	撤去設備 (注29)	○	撤去設備 (注30)
○	撤去設備 (注31)	○	撤去設備 (注32)
○	撤去設備 (注33)	○	撤去設備 (注34)
○	撤去設備 (注35)	○	撤去設備 (注36)
○	撤去設備 (注37)	○	撤去設備 (注38)
○	撤去設備 (注39)	○	撤去設備 (注40)
○	撤去設備 (注41)	○	撤去設備 (注42)
○	撤去設備 (注43)	○	撤去設備 (注44)
○	撤去設備 (注45)	○	撤去設備 (注46)
○	撤去設備 (注47)	○	撤去設備 (注48)
○	撤去設備 (注49)	○	撤去設備 (注50)
○	撤去設備 (注51)	○	撤去設備 (注52)
○	撤去設備 (注53)	○	撤去設備 (注54)
○	撤去設備 (注55)	○	撤去設備 (注56)
○	撤去設備 (注57)	○	撤去設備 (注58)
○	撤去設備 (注59)	○	撤去設備 (注60)
○	撤去設備 (注61)	○	撤去設備 (注62)
○	撤去設備 (注63)	○	撤去設備 (注64)
○	撤去設備 (注65)	○	撤去設備 (注66)
○	撤去設備 (注67)	○	撤去設備 (注68)
○	撤去設備 (注69)	○	撤去設備 (注70)
○	撤去設備 (注71)	○	撤去設備 (注72)
○	撤去設備 (注73)	○	撤去設備 (注74)
○	撤去設備 (注75)	○	撤去設備 (注76)
○	撤去設備 (注77)	○	撤去設備 (注78)
○	撤去設備 (注79)	○	撤去設備 (注80)
○	撤去設備 (注81)	○	撤去設備 (注82)
○	撤去設備 (注83)	○	撤去設備 (注84)
○	撤去設備 (注85)	○	撤去設備 (注86)
○	撤去設備 (注87)	○	撤去設備 (注88)
○	撤去設備 (注89)	○	撤去設備 (注90)
○	撤去設備 (注91)	○	撤去設備 (注92)
○	撤去設備 (注93)	○	撤去設備 (注94)
○	撤去設備 (注95)	○	撤去設備 (注96)
○	撤去設備 (注97)	○	撤去設備 (注98)
○	撤去設備 (注99)	○	撤去設備 (注100)

令和8年度北海道農政事務所本庁舎構内交換設備等撤去工事		
エムズ南22条第2ビル2階平面図 (放送設備撤去)		
仕様書		
令和8年度	農林水産省	図面番号
令和8年6月	北海道農政事務所会計課	25/37



凡例		
○	電線(100V)	電線(100V) 撤去
○	電線(200V)	電線(200V) 撤去
○	電線(300V)	電線(300V) 撤去
○	電線(400V)	電線(400V) 撤去
○	電線(500V)	電線(500V) 撤去
○	電線(600V)	電線(600V) 撤去
○	電線(700V)	電線(700V) 撤去
○	電線(800V)	電線(800V) 撤去
○	電線(900V)	電線(900V) 撤去
○	電線(1000V)	電線(1000V) 撤去
○	電線(1100V)	電線(1100V) 撤去
○	電線(1200V)	電線(1200V) 撤去
○	電線(1300V)	電線(1300V) 撤去
○	電線(1400V)	電線(1400V) 撤去
○	電線(1500V)	電線(1500V) 撤去
○	電線(1600V)	電線(1600V) 撤去
○	電線(1700V)	電線(1700V) 撤去
○	電線(1800V)	電線(1800V) 撤去
○	電線(1900V)	電線(1900V) 撤去
○	電線(2000V)	電線(2000V) 撤去
○	電線(2100V)	電線(2100V) 撤去
○	電線(2200V)	電線(2200V) 撤去
○	電線(2300V)	電線(2300V) 撤去
○	電線(2400V)	電線(2400V) 撤去
○	電線(2500V)	電線(2500V) 撤去
○	電線(2600V)	電線(2600V) 撤去
○	電線(2700V)	電線(2700V) 撤去
○	電線(2800V)	電線(2800V) 撤去
○	電線(2900V)	電線(2900V) 撤去
○	電線(3000V)	電線(3000V) 撤去
○	電線(3100V)	電線(3100V) 撤去
○	電線(3200V)	電線(3200V) 撤去
○	電線(3300V)	電線(3300V) 撤去
○	電線(3400V)	電線(3400V) 撤去
○	電線(3500V)	電線(3500V) 撤去
○	電線(3600V)	電線(3600V) 撤去
○	電線(3700V)	電線(3700V) 撤去
○	電線(3800V)	電線(3800V) 撤去
○	電線(3900V)	電線(3900V) 撤去
○	電線(4000V)	電線(4000V) 撤去
○	電線(4100V)	電線(4100V) 撤去
○	電線(4200V)	電線(4200V) 撤去
○	電線(4300V)	電線(4300V) 撤去
○	電線(4400V)	電線(4400V) 撤去
○	電線(4500V)	電線(4500V) 撤去
○	電線(4600V)	電線(4600V) 撤去
○	電線(4700V)	電線(4700V) 撤去
○	電線(4800V)	電線(4800V) 撤去
○	電線(4900V)	電線(4900V) 撤去
○	電線(5000V)	電線(5000V) 撤去
○	電線(5100V)	電線(5100V) 撤去
○	電線(5200V)	電線(5200V) 撤去
○	電線(5300V)	電線(5300V) 撤去
○	電線(5400V)	電線(5400V) 撤去
○	電線(5500V)	電線(5500V) 撤去
○	電線(5600V)	電線(5600V) 撤去
○	電線(5700V)	電線(5700V) 撤去
○	電線(5800V)	電線(5800V) 撤去
○	電線(5900V)	電線(5900V) 撤去
○	電線(6000V)	電線(6000V) 撤去
○	電線(6100V)	電線(6100V) 撤去
○	電線(6200V)	電線(6200V) 撤去
○	電線(6300V)	電線(6300V) 撤去
○	電線(6400V)	電線(6400V) 撤去
○	電線(6500V)	電線(6500V) 撤去
○	電線(6600V)	電線(6600V) 撤去
○	電線(6700V)	電線(6700V) 撤去
○	電線(6800V)	電線(6800V) 撤去
○	電線(6900V)	電線(6900V) 撤去
○	電線(7000V)	電線(7000V) 撤去
○	電線(7100V)	電線(7100V) 撤去
○	電線(7200V)	電線(7200V) 撤去
○	電線(7300V)	電線(7300V) 撤去
○	電線(7400V)	電線(7400V) 撤去
○	電線(7500V)	電線(7500V) 撤去
○	電線(7600V)	電線(7600V) 撤去
○	電線(7700V)	電線(7700V) 撤去
○	電線(7800V)	電線(7800V) 撤去
○	電線(7900V)	電線(7900V) 撤去
○	電線(8000V)	電線(8000V) 撤去
○	電線(8100V)	電線(8100V) 撤去
○	電線(8200V)	電線(8200V) 撤去
○	電線(8300V)	電線(8300V) 撤去
○	電線(8400V)	電線(8400V) 撤去
○	電線(8500V)	電線(8500V) 撤去
○	電線(8600V)	電線(8600V) 撤去
○	電線(8700V)	電線(8700V) 撤去
○	電線(8800V)	電線(8800V) 撤去
○	電線(8900V)	電線(8900V) 撤去
○	電線(9000V)	電線(9000V) 撤去
○	電線(9100V)	電線(9100V) 撤去
○	電線(9200V)	電線(9200V) 撤去
○	電線(9300V)	電線(9300V) 撤去
○	電線(9400V)	電線(9400V) 撤去
○	電線(9500V)	電線(9500V) 撤去
○	電線(9600V)	電線(9600V) 撤去
○	電線(9700V)	電線(9700V) 撤去
○	電線(9800V)	電線(9800V) 撤去
○	電線(9900V)	電線(9900V) 撤去
○	電線(10000V)	電線(10000V) 撤去

令和8年度北海道農政事務所本庁舎構内交換設備等撤去工事
 エムズ南22条第2ビル4階平面図(時計設備撤去)
 仕様書
 令和8年度 農林水産省 図面番号
 令和8年6月 北海道農政事務所会計課 34/37

