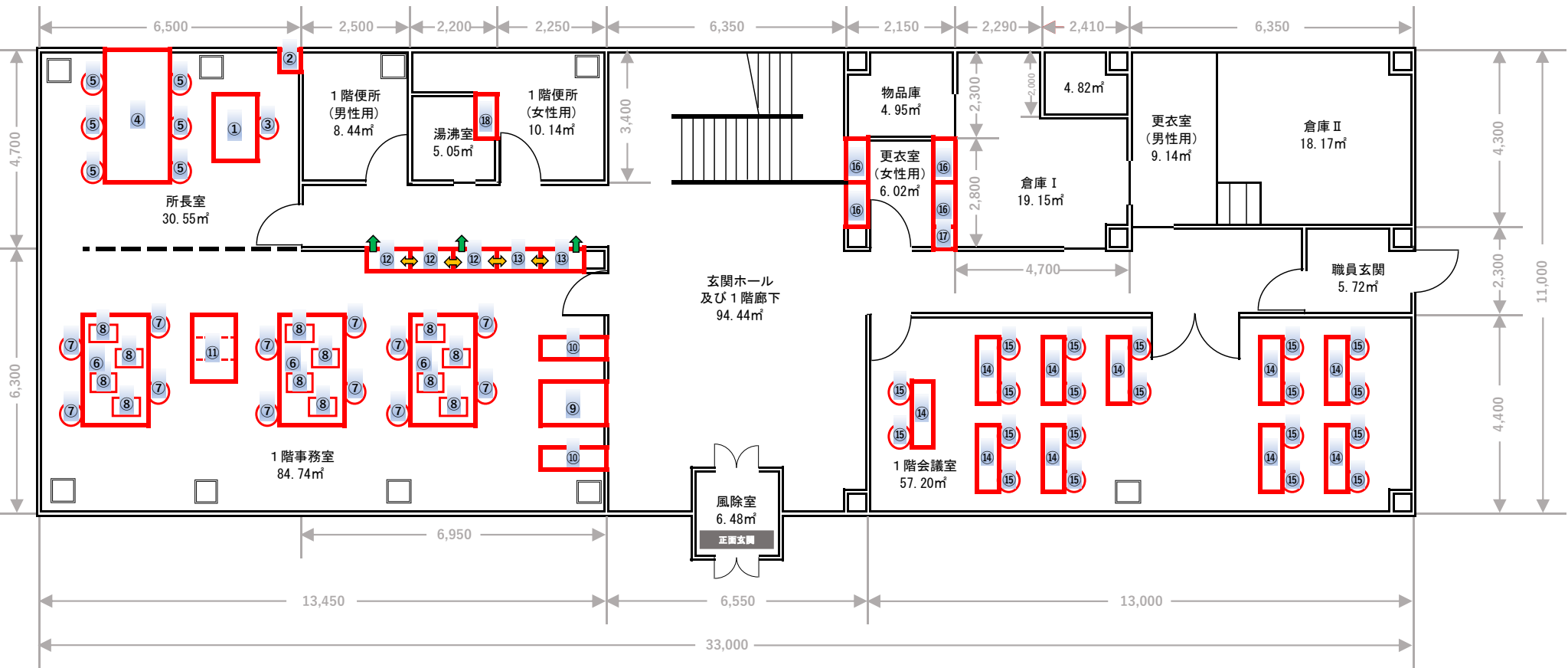


両袖机外設置箇所 位置図

1 F (365.01m²)



※ 番号 については、「仕様書 別紙」のNo.欄に対応

※ ⑦ の「回転椅子」は、背もたれ裏面にハンガーを取付けて設置する。

※ ⑫ ⑬ の「保管庫」は、5台すべてを横連結 (→) し、
壁固定金具 ↑ (コクヨ PE-L51等) により転倒防止対策を施すこと。

※ 搬入口は正面玄関 (幅: 1250mm × 高さ: 2100mm 程度) とし、必要
に応じて養生等を施すこと。搬入口以外についても同様。

※ 納入場所 (室内) には、什器は配置されていない。また、当建物には
エレベーターの設置は無い。

※ ⑥ ⑨ ⑩ ⑪ ⑭ ⑮ の色 (木目調) については、落札決定後に打合せの
うえ決定する。

2 F (327.31m²)

