

令和8年度

福井地方合同庁舎照明設備改修工事

特別仕様書

北陸農政局

1. 工事名

福井地方合同庁舎照明設備改修工事

2. 工事実施場所

福井県福井市日之出3丁目14番15号 福井地方合同庁舎

3. 工事内容

本工事は、福井地方合同庁舎の事務室等に設置している蛍光灯照明器具をLED照明器具に改修するものである。

4. 工期

令和9年3月5日（金）まで

5. 共通仕様

本工事は、本特別仕様書、図面によるほか、国土交通省大臣官房官庁営繕部監修の公共建築工事標準仕様書（電気設備工事編）、公共建築改修工事標準仕様書（電気設備工事編）及び公共建築設備工事標準図（電気設備工事編）の最新年度版（以下「標準仕様書」という。）及び監督職員の指示に従い施工すること。

6. 特記仕様

（1）LED改修

- ① 新設照明器具数量及び設置場所については、数量表及び図面のとおりとする。
- ② 本工事に使用する機材等は、すべて新品・未使用品にて、数量表に規定するもの又はこれと同等以上のものとし、国等による環境物品等の調達の推進等に関する法律（平成12年法律第100号）に基づく環境物品等の調達の推進に関する基本方針の照明器具に係る判断事項及び配慮事項を満たすこと。
なお、資材名、製造所名及び発注先を記載した報告書を監督職員に提出し承諾を受けるものとする。
- ③ 照明器具取付時における天井取合部は既存と同等の素材をもって補修すること。その他作業に伴って発生する補修等については、本工事の作業範囲として実施すること。

（2）廃棄物処理

① 廃棄物

本工事の施行に伴い発生する照明器具等一式の廃棄物は、廃棄物の処理及び清掃に関する法律（昭和45年法律第137号。以下「廃棄物処理法」という。）に基づき、適正に処理を行うこと。また、処理したことを証明する書類を提出すること。

② 水銀使用製品産業廃棄物

本工事に伴い発生する撤去蛍光管は、廃棄物処理法に基づき、「水銀使用製品産業廃棄物」の収集運搬又は処分の許可を受けた事業者処理委託し、適正に処理を行うこと。また、処理したことを証明する書類を提出すること。

(3) 工事中電力・水

本工事に必要な電力及び水は、必要な限度において発注者から提供する。

エレベーターを資材搬入等で使用する際は事前に監督職員から承諾を得るとともに、使用する際は養生すること。

(4) 保険

受注者は、工事目的物及び工事材料について引渡し日まで、これを組立保険等にかけて、その写しを監督職員に提出すること。

(5) 主任技術者の資格

主任技術者は、入札公告及び入札説明書の資格を有するものでなければならない。

(6) 工事实績情報の登録

受注者は、受注時又は変更時において工事請負代金が 500 万以上の工事については、工事实績情報サービス (CORINS) に基づき、受注・変更・完成・訂正時に工事实績情報として「登録のための確認のお願い」を作成し、監督職員の確認を受けた上、次に示す期間内に登録機関へ登録申請を行う。ただし、期間には、土曜日、日曜日、国民の祝日に関する法律 (昭和 23 年法律第 178 号) に定める国民の休日は含まない。

① 工事受注時契約締結後 10 日以内

② 登録内容の変更時変更契約締結後 10 日以内

③ 工事完成時工事完成後 10 日以内

なお、登録変更は、工期、技術者及び工事請負代金等に変更が生じた場合に行うが、変更時と完成時の間が 10 日間に満たない場合は、変更時の提出を省略出来るものとする。また、受注者は(財)日本建設情報総合センター発行の「登録内容確認書」が届いたら、その写しを直ちに監督職員に提出しなければならない。

(7) 工事写真

すべてカラー写真でデジタル写真も可とし、施工する前後の工事対象箇所の写真撮影を行う。

なお、詳細は、国土交通省官房官庁営繕部監修「営繕工事写真撮影要領 (令和 5 年版)・同解説工事写真の撮り方 (建築編)」による他、監督職員の指示による。

7. 法令の遵守

受注者は、本工事に関する諸法令及び諸法規を遵守し、業務の円滑な進捗を図るとともに、諸法令及び諸法規の適用は、受注者の責任において行わなければならない。なお、主な法令は、以下に示すとおりである。

(1) 労働基準法 (昭和 22 年法律第 49 号)

(2) 労働安全衛生法 (昭和 47 年法律第 57 号)

また、受注者は、諸法令を遵守し、これに違反した場合に発生するであろう責務が、発注者に及ばないようにしなければならない。

8. 官公署等への手続き

受注者は、工事の実施に当たり関係官公署及びその他の関係機関に対する諸手続きが必要な

場合は、受注者の責任において、法令及び条例の規定により迅速に処理しなければならない。

受注者は、届出等の諸手続きにおいて、許可、承諾等を得たときは、その書面の写しを監督職員に提出しなければならない。

9. 工事の実施

- (1) 作業時間は監督職員と打ち合わせの上決定するものとするが、事務室の作業については土曜日、日曜日及び休日（行政機関の休日に関する法律（昭和63年法律第91号）に規定する休日）の9時から17時（12時から13時を除く。）の間に実施するものとし、作業時間の延長が必要な場合には、監督職員へ申し出のうえ了承を得るものとする。ただし、年末年始は工事を行わないこと。
- (2) 受注者は、工事の実施日を事前に監督職員に申し出なければならない。
- (3) 受注者は、工事の完成に際して、受注者の機器、資機材、残材等を片付け、かつ撤去し作業実施場所を清掃し、整然とした状態にするものとする。
- (4) 受注者は、工事が完成したときは、その旨を完成通知書により通知し、発注者が指定する検査職員による検査を受けなければならない。

10. 安全管理

受注者は、労働災害及び物件損害等の発生の未然防止に努め、「労働安全衛生法」等関係法令の定めるところに従い、その防止に必要な措置を十分に講じること。

11. 環境負荷低減関係

受注者は、本工事の実施に当たり、新たな環境負荷を与えることにならないよう、以下の取組に努めるものとする。なお、原則として、取組状況の確認は求めないこととする。

- (1) 環境関係法令の遵守
環境と調和のとれた食料システムの確立のための環境負荷低減事業活動の促進等に関する法律（令和4年法律第37号）など、関連する環境関係法令を遵守するものとする。
- (2) 環境関係法令の遵守以外の事項
受注者は、省エネルギーの観点から、現場事務所や工事車両・機械などの電気、燃油の使用量の削減を積極的に推進するものとする。

12. その他

- (1) 受注者は、発注者の施設等に損傷を与えた場合は、その責任を負うものとする。
- (2) 工事に必要な電力・水を除いて、工事に必要な資機材、ゴミ袋等は、すべて受注者が用意すること。
- (3) 本特別仕様書に定めのない事項又は工事の施工に当たり疑義が生じた場合は、必要に応じて監督職員と協議し、その指示に従うものとする。

工事名称 福井地方合同庁舎照明設備改修工事

工事場所 福井県福井市日之出3丁目14番15号 福井地方合同庁舎

数量表

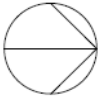
福井地方合同庁舎照明設備改修工事 数量表

名称	参考型番(公共施設型番)	数量	単位	備考	
1	LED照明器具	XFX210VEN LE9	3	台	庁舎
2	LED照明器具	XFX210UEN LE9(LRS3-2-15)	3	台	庁舎
3	LED照明器具	XFX460VEN LE9	75	台	庁舎
4	LED照明器具	XFX460UEN LE9(LRS3-4-65)	19	台	庁舎
5	LED照明器具	XFX450KEN LE9	4	台	庁舎
6	LED照明器具	XFX450AEN LE9(LSS9-4-48)	2	台	庁舎
7	LED照明器具	XFX200REN LE9	15	台	庁舎
8	LED照明器具	XLW202NENZ LE9	1	台	給水室
9	LED照明器具	NNFW21800K LE9(LBF3MP/RP-2-06)	2	台	庁舎
10	LED照明器具	XFX430AEN LE9(LSS9-4-30)	2	台	庁舎
11	LED照明器具	XFX430KEN LE9	13	台	庁舎
12	LED照明器具	XND0669SL LE9	7	台	庁舎
13	LED照明器具	LEKR763501FN-LD9	4	台	庁舎
14	LED照明器具	LEDG88930(W)	2	台	庁舎
15	非常用 LED照明器具	NNCF23215J LE9	1	台	庁舎
16	非常用 LED照明器具	NNCF43235J LE9	7	台	庁舎
17	非常用 LED照明器具	NNFB91605C(K1-LRS11-2)	40	台	庁舎
18	非常用 LED照明器具	NWCF16100 LE1	1	台	庁舎
19	非常用 LED照明器具	XDL431AGN LE9(K1-LSS9-4-30)	10	台	庁舎
20	非常用 LED照明器具	XDL201AGN LE9	1	台	庁舎
21	LED照明器具	XLW432KENZ LE9	20	台	調整室、車庫
22	LED照明器具	NNFW21800K LE9(LBF3MP/RP-2-06)	2	台	車庫、倉庫
23	LED照明器具	NNY20338 LE1	1	台	車庫、倉庫
	発生材処理		1	式	取外し、積み込み、運搬、処理を含む。

福井地方合同庁舎照明設備改修工事

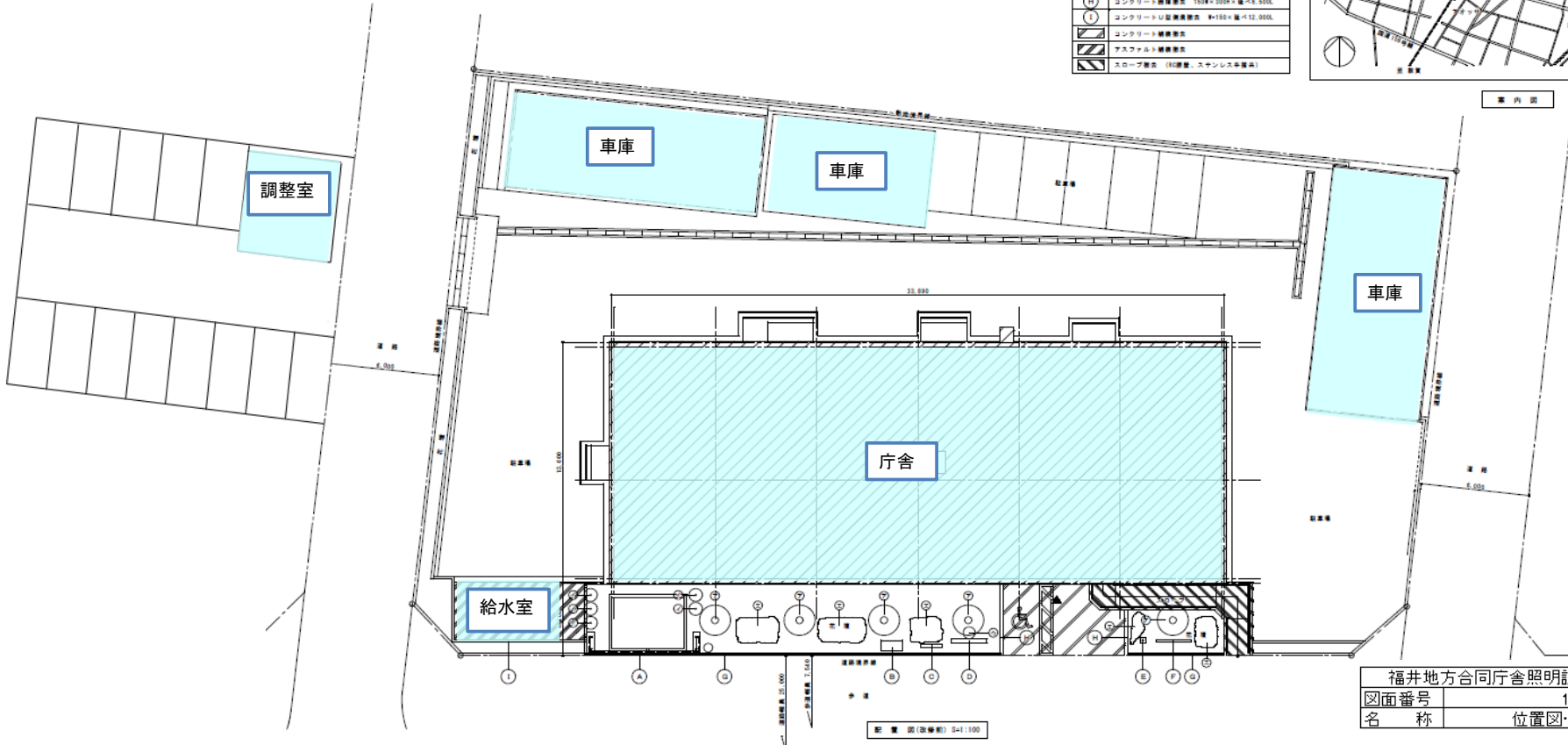
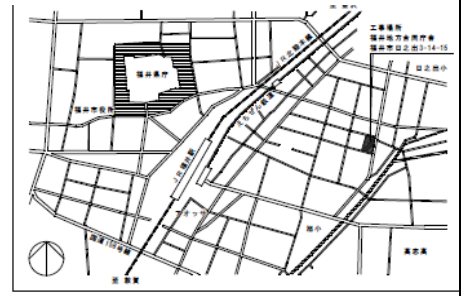
図 面 目 録

図面番号	名 称
1	位置図 ・ 案内図
2	1階照明器具配置図
3	2階照明器具配置図
4	3階照明器具配置図
5	4階照明器具配置図
6	PH階照明器具配置図
7	車庫等照明器具配置図



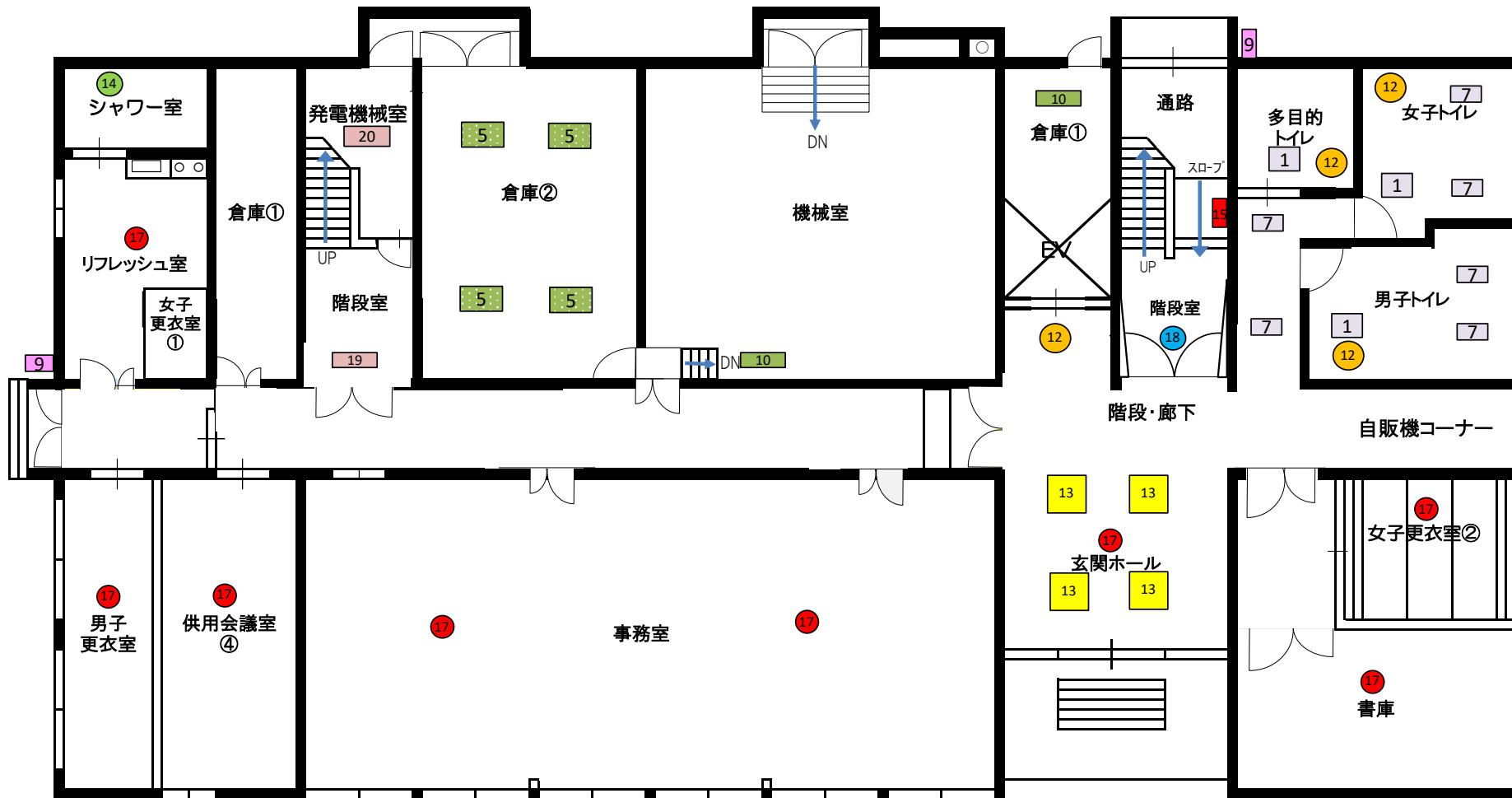
記号	名称	H	C	W	数量	内訳
①	クヌシ	7.0	0.3	4.0	5本	伐替
②	ゾウ	2.5	0.1	1.2	5本	伐替
③	ナンカン	1.5	0.1	1.2	3本	
④	ヤブ	0.8		12.5m ²		

記号	内訳
(A)	床下埋設1層埋設管 6,120×948×2,100
(B)	タコメント管(埋設管) 1,168×800×1,200
(C)	排水管(埋設管) 1,200×120×1,700
(D)	汚水管(埋設管) 2,800×200×800
(E)	電気配線管(埋設管) 8,000×120
(F)	埋設管(埋設管) 1,800×120×1,700
(G)	埋設管ブロック管 150×150×高さ28,300
(H)	コンクリート埋設管 150×200×高さ4,500
(I)	コンクリート埋設管 150×200×高さ12,000
(J)	コンクリート埋設管 150×200×高さ12,000
(K)	コンクリート埋設管
(L)	アスファルト埋設管
(M)	スロープ管 (100埋管、ステンレス管高)



福井地方合同庁舎照明設備改修工事	
図面番号	1
名称	位置図・案内図

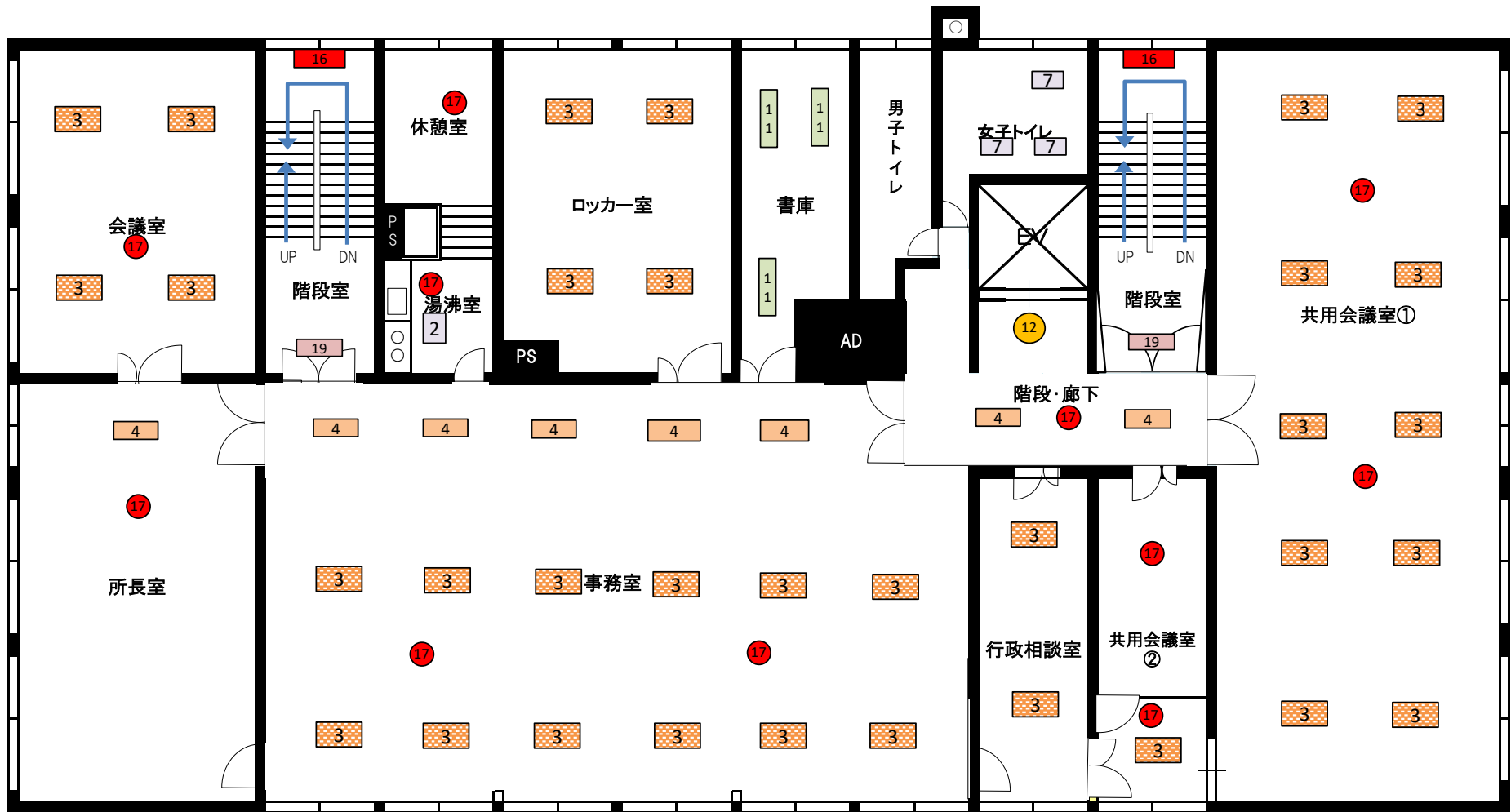
配管図(改修前) S-1-100



凡 例									
1	XFX210VEN LE9	3台	8	XLW202NENZ LE9	—	15	NNCF23215J LE9	1台	
2	XFX210UEN LE9	—	9	NNFW21800K LE9	2台	16	NNCF43235J LE9	—	
3	XFX460VEN LE9	—	10	XFX430AEN LE9	2台	17	NNFB91605C	8台	
4	XFX460UEN LE9	—	11	XFX430KEN LE9	—	18	NWCF16100 LE1	1台	
5	XFX450KEN LE9	4台	12	XND0669SL LE9	4台	19	XDL431AGN LE9	1台	
6	XFX450AEN LE9	—	13	LEKR763501FN-LD9	4台	20	XDL201AGN LE9	1台	
7	XFX200REN LE9	6台	14	LEDG88930(W)	1台				

※今回改修する照明器具のみを表示

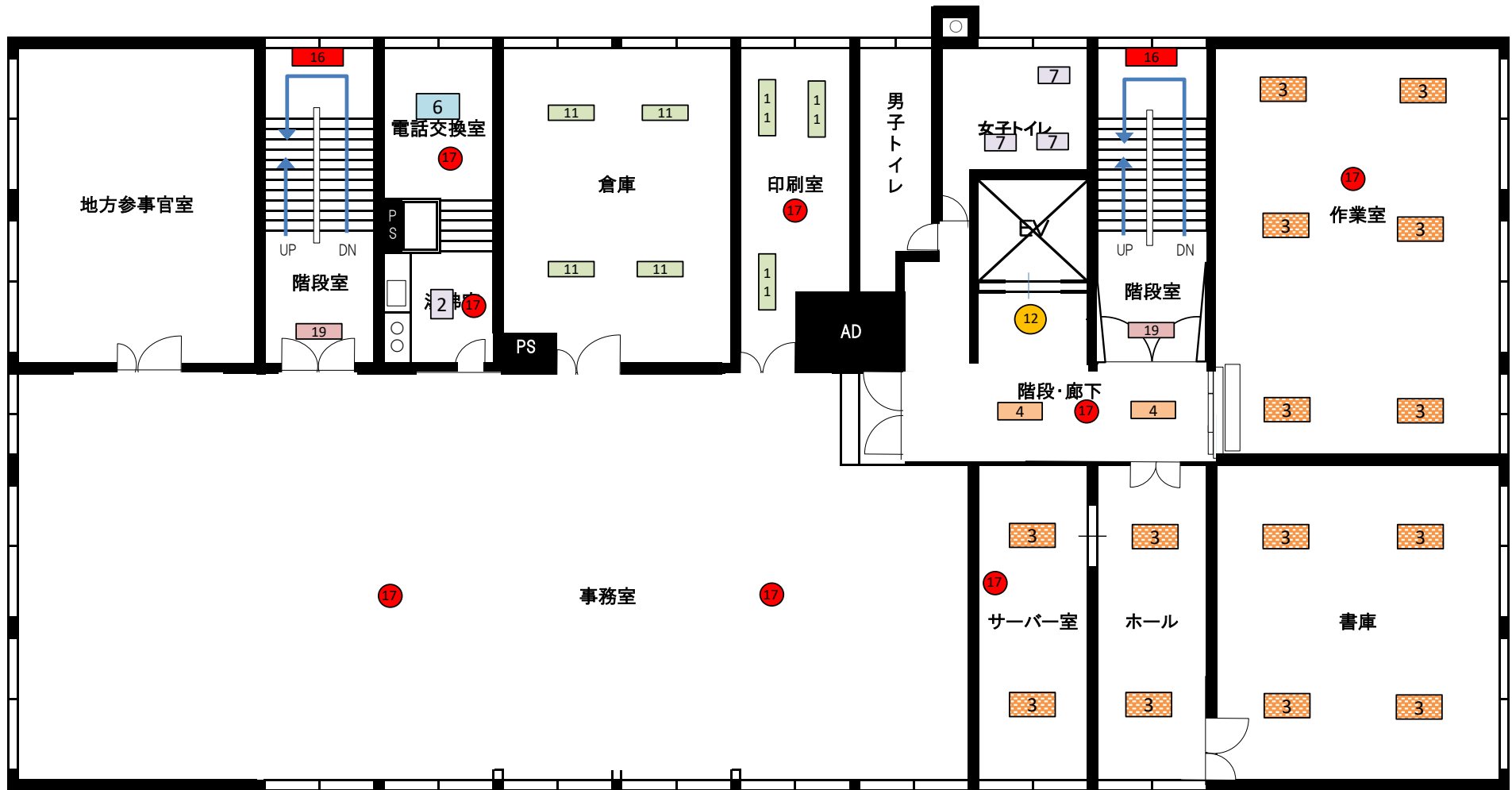
福井地方合同庁舎照明設備改修工事	
図面番号	2
名 称	1階照明器具配置図



凡 例								
1	XFX210VEN LE9	—	8	XLW202NENZ LE9	—	15	NNCF23215J LE9	—
2	XFX210UEN LE9	1台	9	NNFW21800K LE9	—	16	NNCF43235J LE9	2台
3	XFX460VEN LE9	33台	10	XFX430AEN LE9	—	17	NNFB91605C	11台
4	XFX460UEN LE9	8台	11	XFX430KEN LE9	3台	18	NWCF16100 LE1	—
5	XFX450KEN LE9	—	12	XND0669SL LE9	1台	19	XDL431AGN LE9	2台
6	XFX450AEN LE9	—	13	LEKR763501FN-LD9	—	20	XDL201AGN LE9	—
7	XFX200REN LE9	3台	14	LEDG88930(W)	—			

※今回改修する照明器具のみを表示

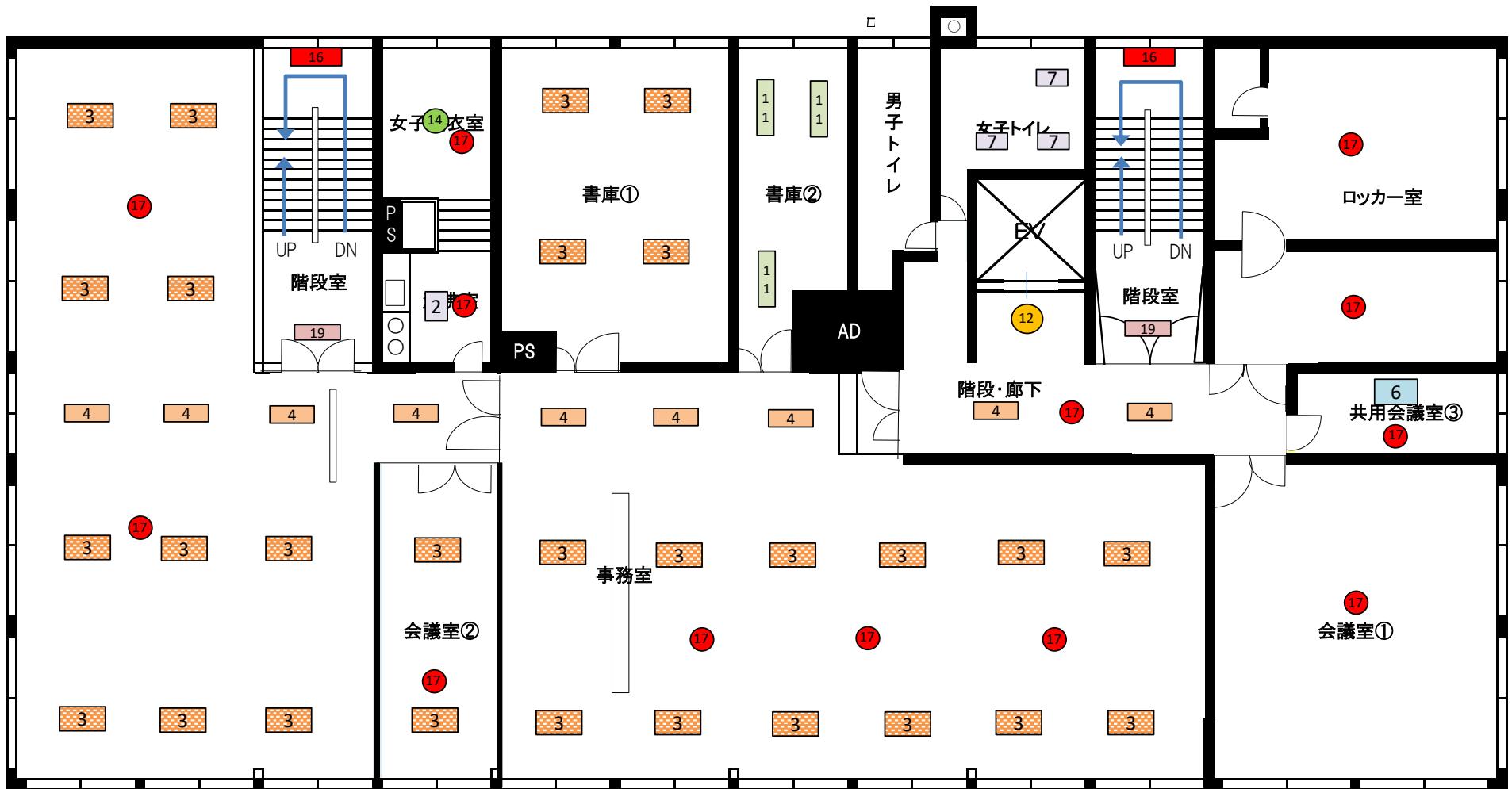
福井地方合同庁舎照明設備改修工事	
図面番号	3
名称	2階照明器具配置図



凡 例								
1	XFX210VEN LE9	—	8	XLW202NENZ LE9	—	15	NNCF23215J LE9	—
2	XFX210UEN LE9	1台	9	NNFW21800K LE9	—	16	NNCF43235J LE9	2台
3	XFX460VEN LE9	14台	10	XFX430AEN LE9	—	17	NNFB91605C	8台
4	XFX460UEN LE9	2台	11	XFX430KEN LE9	7台	18	NWCF16100 LE1	—
5	XFX450KEN LE9	—	12	XND0669SL LE9	1台	19	XDL431AGN LE9	2台
6	XFX450AEN LE9	1台	13	LEKR763501FN-LD9	—	20	XDL201AGN LE9	—
7	XFX200REN LE9	3台	14	LEDG88930(W)	—			

※今回改修する照明器具のみを表示

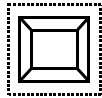
福井地方合同庁舎照明設備改修工事	
図面番号	4
名称	3階照明器具配置図



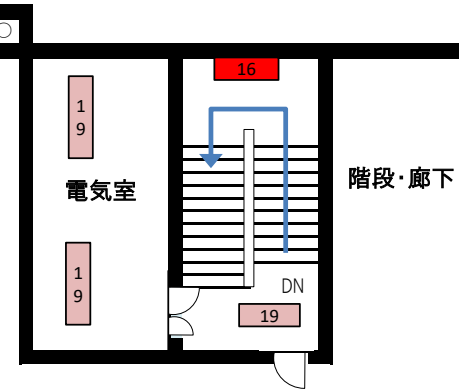
凡 例								
1	XFX210VEN LE9	—	8	XLW202NENZ LE9	—	15	NNCF23215J LE9	—
2	XFX210UEN LE9	1台	9	NNFW21800K LE9	—	16	NNCF43235J LE9	2台
3	XFX460VEN LE9	28台	10	XFX430AEN LE9	—	17	NNFB91605C	13台
4	XFX460UEN LE9	9台	11	XFX430KEN LE9	3台	18	NWCF16100 LE1	—
5	XFX450KEN LE9	—	12	XND0669SL LE9	1台	19	XDL431AGN LE9	2台
6	XFX450AEN LE9	1台	13	LEKR763501FN-LD9	—	20	XDL201AGN LE9	—
7	XFX200REN LE9	3台	14	LEDG88930(W)	1台			

※今回改修する照明器具のみを表示

福井地方合同庁舎照明設備改修工事	
図面番号	5
名称	4階照明器具配置図



換気室

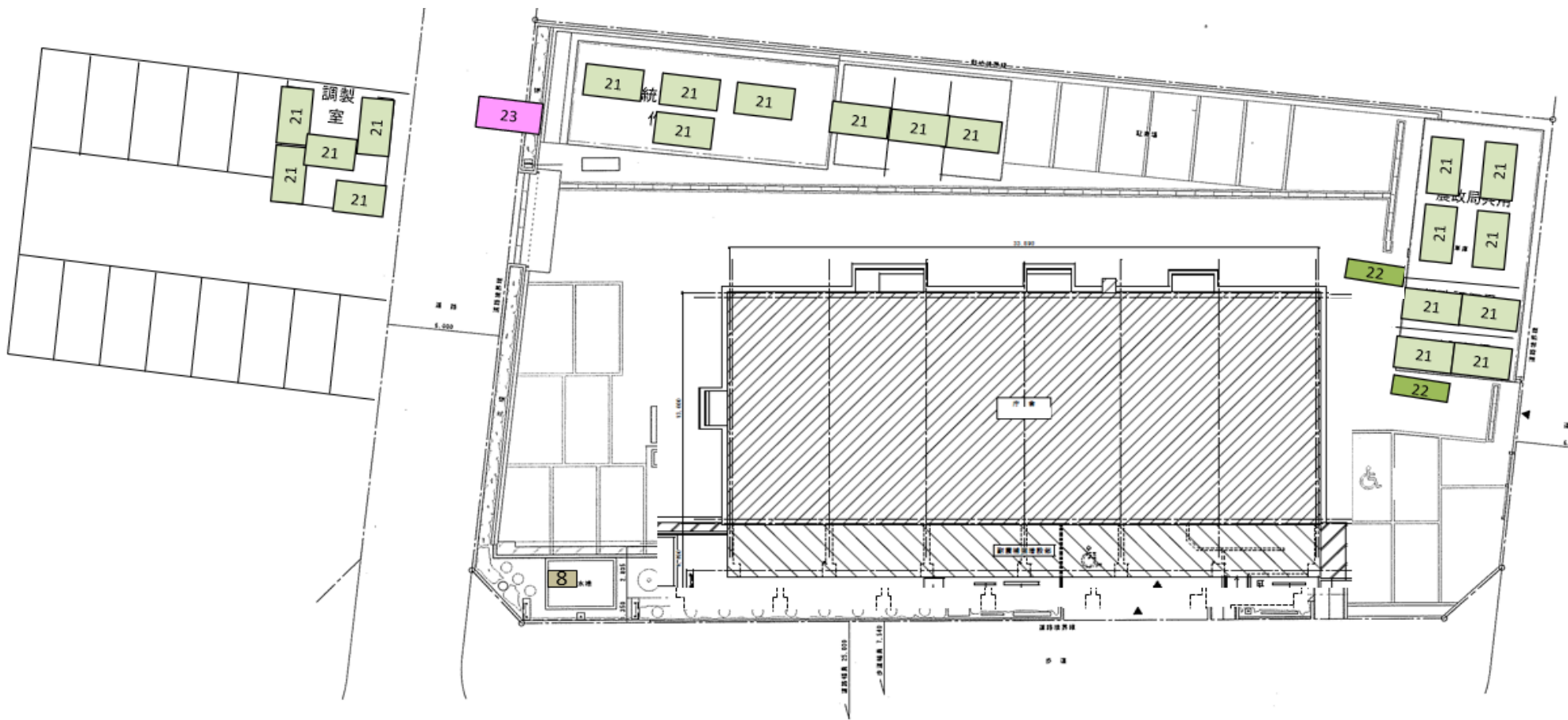


凡 例

1	AFX210VEN LE9	—	8	XLW202NENZ LE9	—	15	NNCF23215J LE9	—
2	AFX210UEN LE9	—	9	NNFW21800K LE9	—	16	NNCF43235J LE9	1台
3	AFX460VEN LE9	—	10	AFX430AEN LE9	—	17	NNFB91605C	—
4	AFX460UEN LE9	—	11	AFX430KEN LE9	—	18	NWCF16100 LE1	—
5	AFX450KEN LE9	—	12	XND0669SL LE9	—	19	XDL431AGN LE9	3台
6	AFX450AEN LE9	—	13	LEKR763501FN-LD9	—	20	XDL201AGN LE9	—
7	AFX200REN LE9	—	14	LEDG88930(W)	—			

※今回改修する照明器具のみを表示

福井地方合同庁舎照明設備改修工事	
図面番号	6
名 称	PH階照明器具配置図



凡 例		
21	XLW432KENZ LE9	20台
22	NNFW21800K	2台
23	NNY20338 LE1	1台
8	XLW202NENZ LE9	1台

福井地方合同庁舎照明設備改修工事	
図面番号	7
名 称	車庫等照明器具配置図