



特定災害復旧事業「石川農地海岸地区」

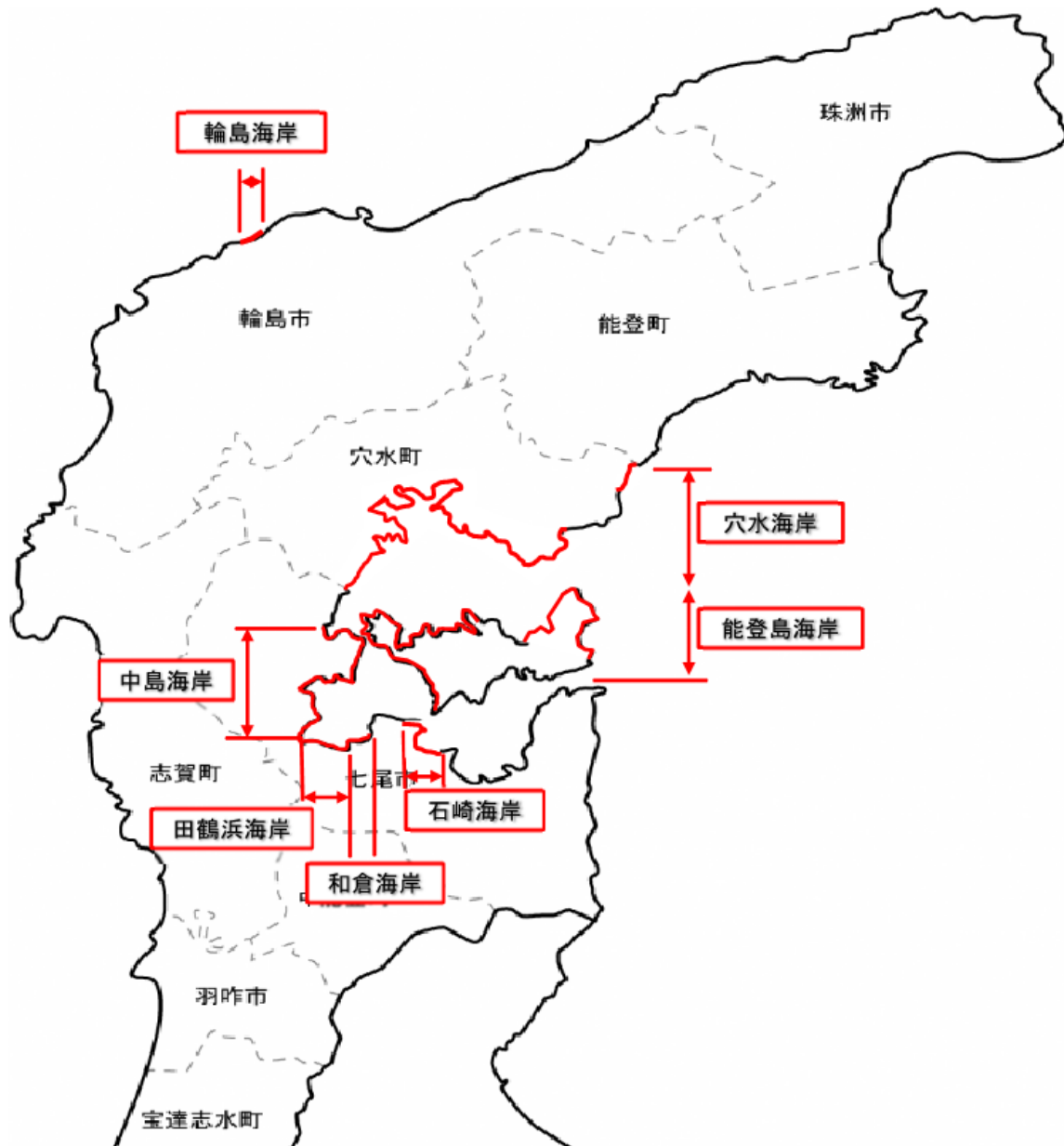
令和8年度 実施予定工事の概要

令和8年6月2日

農林水産省 北陸農政局

土地改良技術事務所

1. 石川農地海岸地区災害復旧位置図

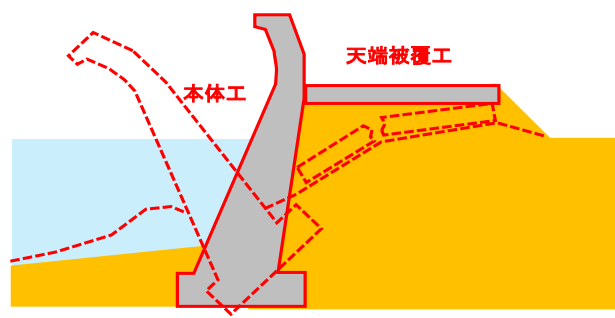


石崎海岸	復旧工	堤防復旧工	L=	1,907 m
		天端復旧工	L=	1,607 m
和倉海岸	復旧工	堤防復旧工	L=	262 m
		天端復旧工	L=	751 m
田鶴浜海岸	復旧工	堤防復旧工	L=	1,240 m
		天端復旧工	L=	1,585 m
中島海岸	復旧工	堤防復旧工	L=	1,713 m
		天端復旧工	L=	2,832 m
能登島海岸	復旧工	堤防復旧工	L=	4,610 m
		天端復旧工	L=	8,708 m
穴水海岸	復旧工	堤防復旧工	L=	2,891 m
		天端復旧工	L=	2,273 m
		消波復旧工	L=	556 m
輪島海岸	復旧工	堤防復旧工	L=	250 m
		法枠復旧工	A=	17,150 m ²

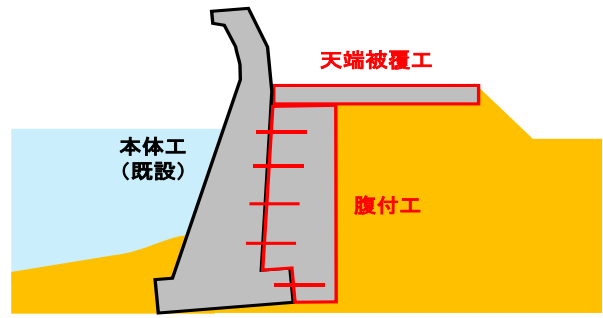
注) 計画時の延長であり、工事実施時と相違することがある

2. 被災状況別の復旧方針

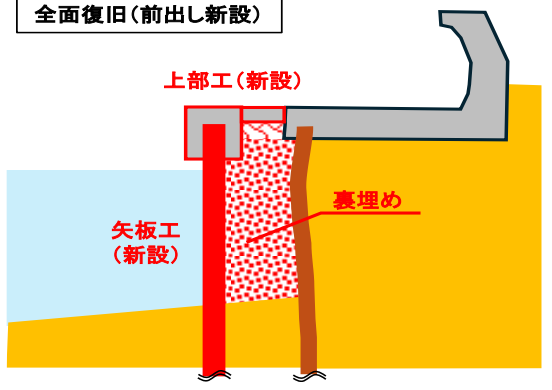
全面復旧(撤去・復旧)



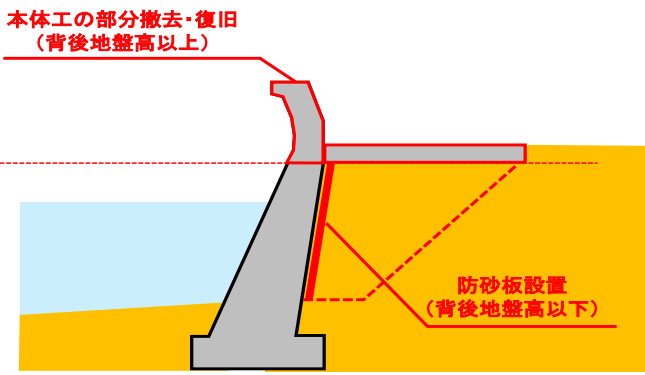
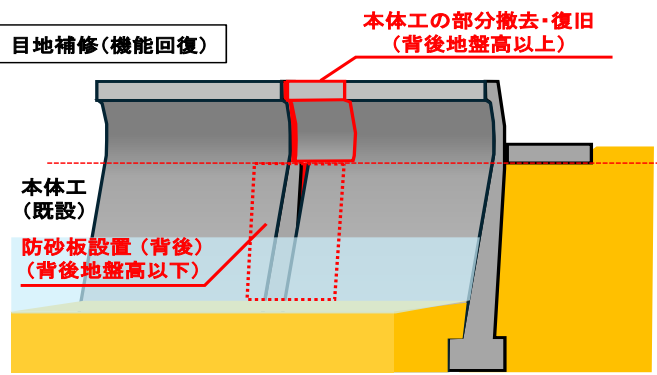
腹付工法(既設構造物を使用)



全面復旧(前出し新設)



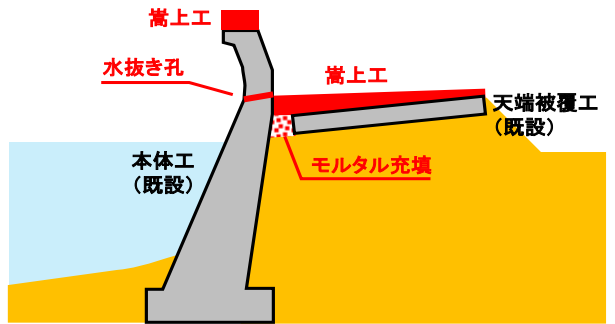
目地補修(機能回復)



嵩上げ工法(既設構造物を使用)

水抜き孔の削孔

モルタル充填(機能回復)



3. 工事実施予定

石崎海岸



出典: 国土地理院ウェブサイト

和倉海岸



田鶴浜海岸

①堤防傾斜



②堤防傾斜



金ヶ崎地区

田鶴浜地区

七尾西湾周回道路(広域農道等)

①

②

下水処理施設

国道249号
のと鉄道

	R7年度まで
	R8年度
	検討中

出典: 国土地理院ウェブサイト

中島海岸

(1/2)



(2/2)

下水処理施設

	R7年度まで
	R8年度
	検討中

出典: 国土地理院ウェブサイト

① 堤防沈下



県道

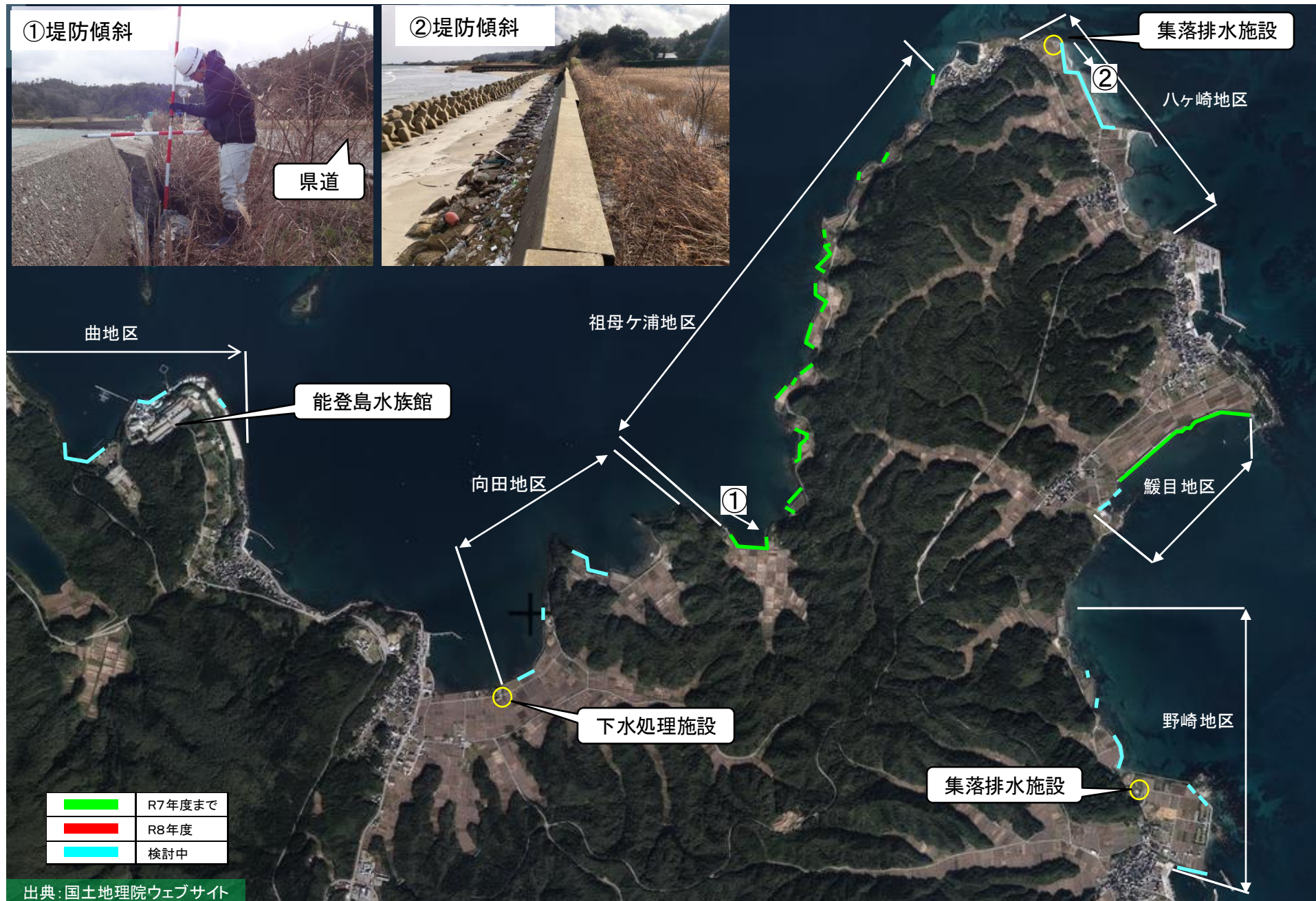
② 堤防傾斜



③ 堤防沈下



能登島海岸(1/2)



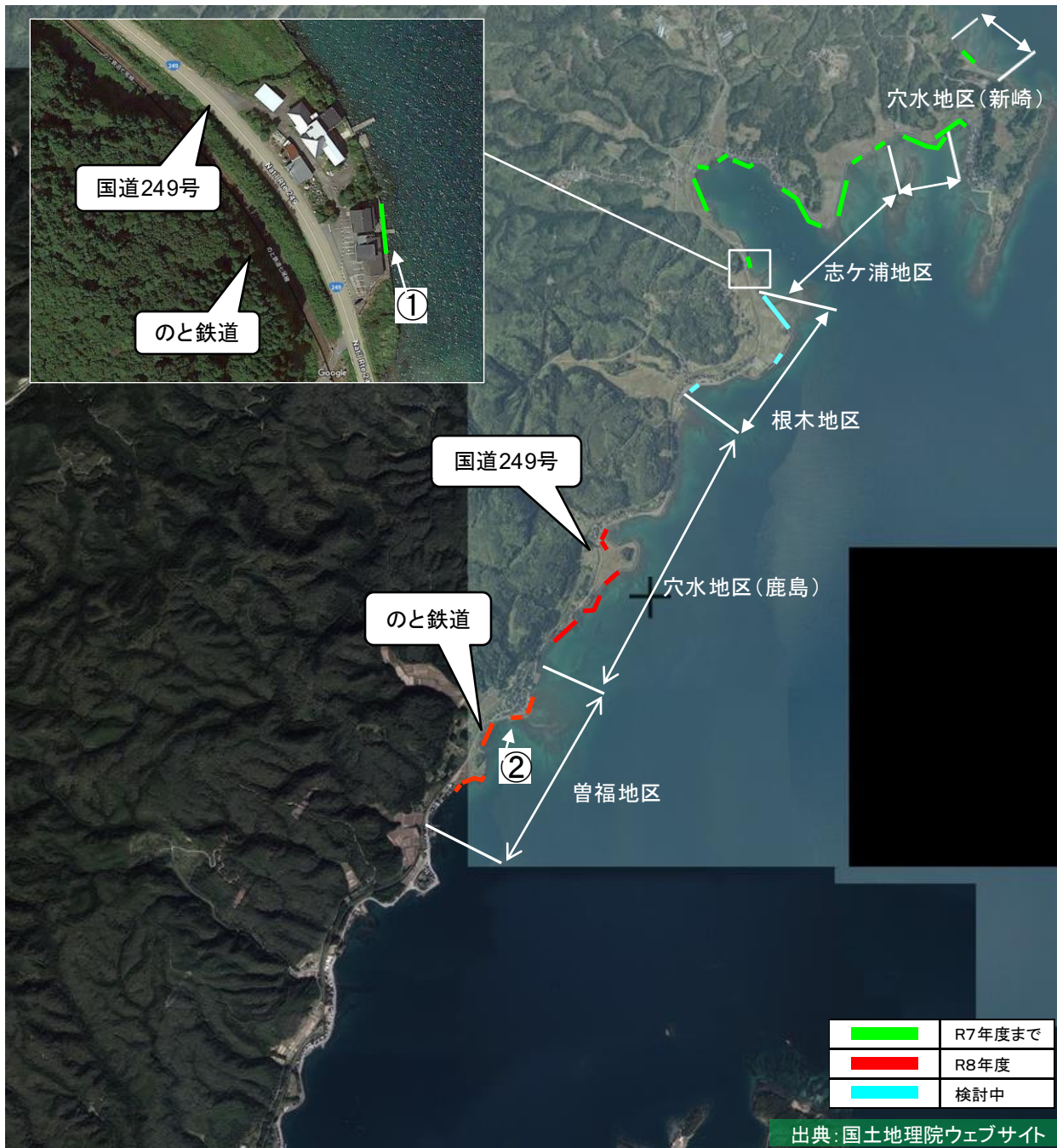
(1/2)

能登島海岸(2/2)



	R7年度まで
	R8年度
	検討中

穴水海岸 (1/2)

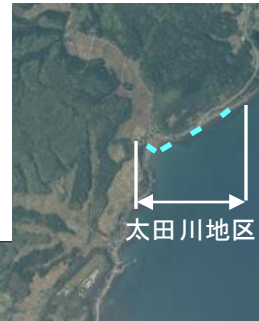


穴水海岸(2/2)

①堤防倒伏(住吉地区)



②護岸傾斜(甲地区)



①堤防法面崩落(鵜入地区)

