



五穀豊穡と無病息災の願いをこめて燃え上がる賽の神

<発行元>

北陸農政局 柏崎周辺
農業水利事業所
柏崎市南半田18-15
TEL: 0257-24-5731
ホームページは

柏崎 国営

新年のご挨拶



所長 長和也
鈴木 鈴村

新年あけましておめでとございます。旧年中は市野新田ダム、幹線導水路、市野新田取水工等の工事にあたり、深いご理解とご協力を賜り心より感謝申し上げます。本年もダムを含め関連する工事の早期完成を目指し、事業の推進に邁進する所存ですので、昨年同様宜しくお願い申し上げます。

さて、今年も戌年です。

「戌」という文字には、「作物を刃物で刈り取り、ひとまとめに締めくくる」という意味があり、犬が多産なことから「多産豊作」と繁栄につながり、神社では「狛犬」が神の使いとして控えています。

本事業にとりましても柏崎刈羽地域の農業農村の繁栄の礎となるよう締めくくりに向けた重要な年と考えており、残された期間で地域のご期待に添える事業実施に一層精進して参る所存でございます。

昨年は、市野新田ダムの堤体盛立をはじめ、洪水吐などの主要施設や関連する取水工、幹線導水路も順調に進捗し、女谷集落からはダム管理棟も望めるようになって参りました。

その中で市野新田ダムでは、昨年11月21日にダム堤体の盛立完了に際し、将来にわたりダムの安全を祈願する盛立完了式も執り行うことが出来ましたこと、あらためて感謝申し上げます。今年の12月には、市野新田ダムに実際に水を貯めて安全性等を確認する試験湛水を始める予定としており、それに向けて、工事の残る放流設備や管理システム設備等を順次完成させていく予定です。

工事に際しましては、工事車両の通行等により地元の皆様に変なご不便をおかけしておりますが、ご理解のもと作業の進捗が図られていますこと、あらためて感謝申し上げます。

また、今後も地元の皆様への丁寧な説明を心掛けるとともに、工事実施にあたっては、交通安全、騒音・振動、濁水などに十分気を付け、柏崎刈羽地域の農業発展と地域振興を目指して、事業所職員一同努力して参りますので、一層の御理解と御支援を賜りますようお願い申し上げます。新年の御挨拶とさせていただきます。



市野新田ダム

「堤体盛立完了式」

平成29年11月21日、早雪霏々として降る中、施工が進む市野新田ダム第二期建設工事において、堤体盛立完了式が行われました。

式には当事業所職員や(株)フジタ等工事関係者の他、地元ダム対策協議会や県、市、土地改良区等の関係機関約40名が参列し、神事では、三富柏崎土地改良区理事長、新潟県柏崎地域振興局大平部長、柏崎市竹内課長、地元ダム対策協議会メンバー、当事業所鈴木所長、(株)フジタ市野新田ダム作業所坂元所長が玉串を奉奠(ほうてん)しました。

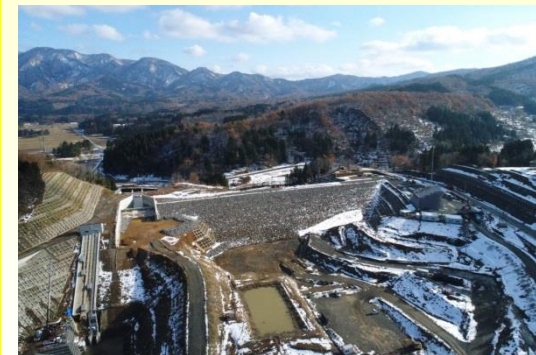
続いて、盛立完了式が行われ、挨拶のあと、参列者が見守る中、最終盛立の合図とともに盛立材料が投入され、敷均し、締めめられると、大きな拍手が沸き起りました。

最後に三富理事長のご発声により、全員で万歳三唱し、盛立完了を祝いました。

市野新田ダムは平成28年9月からコア盛立を開始し、約1年の歳月をかけ、地元集落をはじめ、関係各位のご理解とご協力により、11月6日に無事に堤体盛立工事の完了を迎えることができました。今後、放流設備の工事やダム管理設備の整備を行った後、平成30年12月から試験湛水を行い、平成31年度内に完成する予定です。



神事の様子



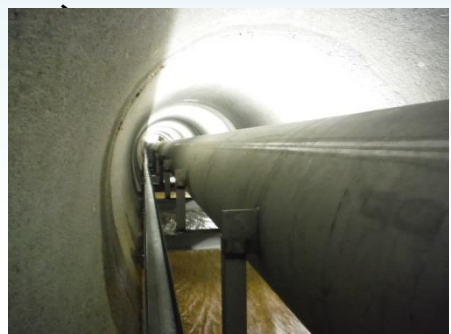
盛立完了した市野新田ダム(上流側上空より望む)

工事の進捗状況

◆市野新田ダム取水放流設備(放流設備)建設工事

本工事は、ダムの水を放流するためのゲート、導水管、放流設備等の据付等を行う工事です。昨年10月より始めています。

石橋川の水が流れる、仮トンネル内は雪の影響を受けず、また、流れる水の量も少ないことから、冬期間においても工事を進めています。現在はトンネル内の導水管据付・溶接を行っており、2月末には全ての導水管の据付を終え、放流設備の据付に入っていく予定です。



据付・溶接された導水管

◆市野新田ダム管理棟建築工事

市野新田ダムの右岸天端で進む市野新田ダム管理棟建築工事は、3階屋根葺き、外防水塗装を終え、残す床や廊下の仕上げを行い、2月中旬ごろに完成を迎える見込みです。あわせて、管理用の機械等も搬入される予定です。



完成間近の市野新田ダム管理棟



市野新田ダム管理棟2階内部の様子



管理棟から見る市野新田ダム堤体上流側